



ที่มา : trueid

แรมซาร์ไซต์ไทย

อุทยานแห่งชาติแหลมสน - ปากแม่น้ำกระบุรี - ปากคลองกะเปอร์

🍁 “สารหน้ารู้เรื่องน้ำ” ในเดือนนี้นำเสนอเรื่องราวของพื้นที่ชุ่มน้ำที่มีความสำคัญระหว่างประเทศ (Ramsar sites) แห่งที่ 8 ของประเทศไทย คือ อุทยานแห่งชาติแหลมสน - ปากแม่น้ำกระบุรี - ปากคลองกะเปอร์ ได้รับการขึ้นทะเบียนเป็นลำดับที่ 1183 ในวันที่ 14 สิงหาคม 2545 ซึ่งผู้อ่านจะได้ทราบข้อมูลที่น่าสนใจ เช่น ทำเลที่ตั้ง สถานภาพทางกายภาพและทางชีวภาพ คุณค่าและการใช้ประโยชน์ ฯลฯ แล้วกลับมาพบกันใหม่ในเดือนหน้ากับเรื่องราวดีๆ มีประโยชน์ใน “สารหน้ารู้เรื่องน้ำ” กันนะคะ

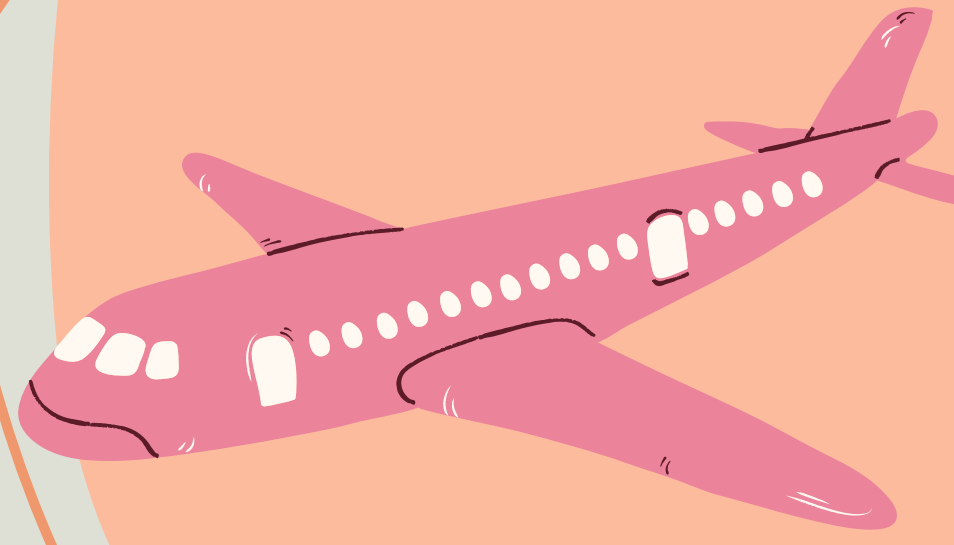


30 พฤศจิกายน 2566



ขอบเขตและที่ตั้ง

พื้นที่ชุ่มน้ำอุทยานแห่งชาติ
แหลมสน - ปากแม่น้ำ
กระบุรี - ปากคลองกะเปอร์
ครอบคลุมพื้นที่ตำบลเกาะ
พระทอง ตำบลกระ ตำบล
แม่นางขาว อำเภอกระบุรี
จังหวัดพังงา และตำบลบาง
หิน ตำบลม่วงกลวง อำเภอ
กะเปอร์ ตำบลเกาะพยาม
ตำบลราชกรูด อำเภอเมือง
ระนอง ตำบลกำพวน ตำบล
หาดา อำเภอสุขสำราญ
จังหวัดระนอง มีพื้นที่รวม
ทั้งหมด 762,787.5 ไร่ หรือ
122,046 เฮกตาร์



สถานภาพทางกายภาพ

เป็นพื้นที่ป่าชายเลนผืนใหญ่ที่สุด
ที่เหลืออยู่ของประเทศไทย และเขต
อินโด-แปซิฟิก พื้นที่ชุ่มน้ำอุทยาน
แห่งชาติแหลมสน-ปากแม่น้ำกระบุรี-
ปากคลองกะเปอร์ ประกอบด้วยระบบ
นิเวศพื้นที่ชุ่มน้ำหลากหลายแบบ
ผสมผสานกันเป็นพื้นที่ชุ่มน้ำผืนใหญ่
คือ หาดเลน หาดทราย แหล่งปะการัง
แหล่งหญ้าทะเล ป่าชายเลนที่มีความ
ดึกดำบรรพ์ที่สุด เป็นแหล่งที่อยู่อาศัย
หลบภัยและขยายพันธุ์ของสิ่งมีชีวิตที่มี
ความหลากหลายทางชีวภาพสูงมาก

พื้นที่ชุ่มน้ำแห่งนี้ประกอบด้วยทะเล
ร้อยละ 70.83 ของพื้นที่ทั้งหมด หรือ
คิดเป็นเนื้อที่ 471,689 ไร่ รองลงมา
คือ ป่าชายเลน มีเนื้อที่ 62,386 ไร่
ที่เหลือเป็นป่าดิบ ไม้ผล แม่น้ำ
ลำคลอง หหนอง บึง ไม้ยืนต้น ชุมชน
และสิ่งก่อสร้าง สถานเพาะเลี้ยงสัตว์น้ำ
หาดทราย และนาข้าว



สถานภาพ ทางชีวภาพ

1. ทรัพยากรป่าไม้

พบพรรณไม้รวม 361 ชนิด จาก 278 สกุล 103 วงศ์

- พรรณไม้ที่นำไปปลูกในพื้นที่ เช่น มะม่วงหิมพานต์ หูกวาง ฯลฯ
- พืชหายากที่มีความสำคัญต่อการอนุรักษ์ระดับชาติ เช่น ประทิวระเล กระดังงาป่า ฯลฯ
- พืชต่างถิ่นที่รุกรานรายการ 1 เช่น หงอนไก่ไทย สาบเสือ ฯลฯ
- พืชต่างถิ่นที่รุกรานรายการ 2 ได้แก่ ผักขมหนาม และตะขบฝรั่ง

2. ทรัพยากรสัตว์ป่า

พบสัตว์ป่าที่ได้รับการจัดสถานภาพการอนุรักษ์ ประกอบด้วย

- สัตว์เลี้ยงลูกด้วยนม ได้แก่ ค่างดำ ค่างแว่นถิ่นใต้ ชะนีมือขาว นากใหญ่ขนเรียบ ลิ่นชวา โลมาปากขวด พะยูน
- สัตว์จำพวกนก คือ นกหัวโตมลายู
- สัตว์เลื้อยคลาน ได้แก่ งูจงอาง เต่าตะนุ เต่าเหลือง

3. ทรัพยากรปลา

พบปลาทั้งสิ้น 187 ชนิด จาก 74 วงศ์ ซึ่งเป็น

- ชนิดที่เกือบอยู่ในข่ายใกล้การสูญพันธุ์ เช่น ปลาฉลามหูดำ ปลายอดจาก ฯลฯ
- ชนิดที่ถูกลดความในแหล่งที่อยู่อาศัยตามธรรมชาติ ได้แก่ ปลากระรังปากแม่น้ำ
- ชนิดพันธุ์ต่างถิ่นที่รุกราน คือ ปลาหมอเทศ และปลานิล

4. ทรัพยากรสัตว์หน้าดิน

พบปริมาณสัตว์หน้าดินมีความชุกชุมเฉลี่ย 667 ตัวต่อตารางเมตร ปริมาณความชุกชุมมากที่สุดอยู่ในไฟลัม Mollusca รองลงมาคือ ไฟลัม Annelida และปริมาณความชุกชุมน้อยที่สุดอยู่ในไฟลัม Arthropoda

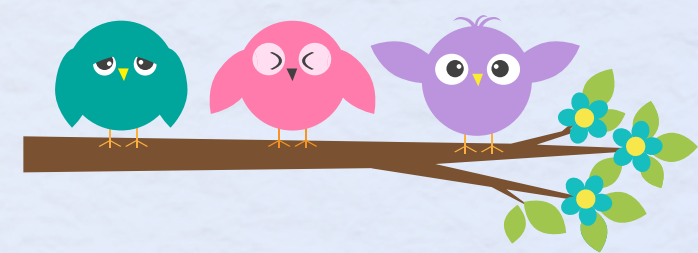
5. ทรัพยากรปะการังและหญ้าทะเล

- พบปะการังเขตปกคลุมพื้นที่ชุ่มน้ำมากที่สุด นอกจากนั้นมีปะการังกัลปังหาที่ปะการังเคลือบหนาม ปะการังช่องเหลี่ยม ฯลฯ
- สถานภาพหญ้าทะเลมีความสมบูรณ์ดีบริเวณปากคลองบางเบน เช่น หญ้าเงาแคะ หญ้าใบพาย หญ้าใบมะกรูดหรือหญ้าอำพัน ฯลฯ สถานภาพสมบูรณ์ปานกลางบริเวณเกาะล้าน เกาะตา เกาะช้าง เช่น หญ้างอ หญ้าชะเงาหรือหญ้าคาทะเล ฯลฯ สถานภาพเสื่อมโทรมบริเวณเกาะไข่ เกาะนกฮูก เช่น หญ้าเงาไสหรือหญ้าใบมะกรูดขน ฯลฯ

คุณค่าและ

การใช้ประโยชน์

พื้นที่ชุ่มน้ำอุทยานแห่งชาติแหลมสน-ปากแม่น้ำกระบือ-ปากคลองกะเปอร์ เป็นพื้นที่ที่มีความอุดมสมบูรณ์ของป่าชายเลน และความสวยงามของธรรมชาติ มีการใช้ประโยชน์ด้านการเป็นแหล่งเรียนรู้ แหล่งศึกษาธรรมชาติ แหล่งอาหารสัตว์น้ำ แหล่งประกอบอาชีพ (ประมงและการท่องเที่ยว) แหล่งที่อยู่อาศัยของชนิดพันธุ์ที่อยู่ในสถานภาพถูกคุกคาม ได้แก่ นกพินพุด นกหัวโตมลายู ปลากระทิงทะเล



ป่าชายเลนบริเวณปากแม่น้ำกระบือ ยังเป็นศูนย์กลางการศึกษาวิจัยระดับนานาชาติเกี่ยวกับป่าชายเลน ทั้งยังได้รับการประกาศเป็นพื้นที่สงวนชีวมณฑลลำดับที่ 4 ของประเทศไทย และจัดเป็นพื้นที่สงวนชีวมณฑลประเภทป่าชายเลนแห่งแรกของโลก

ครัวเรือนที่ได้รับประโยชน์จากพื้นที่ชุ่มน้ำ 2,383 ครัวเรือน มีรายได้เฉลี่ยต่อครัวเรือนปีละ 144,000 บาท หรือคิดเป็นมูลค่าประโยชน์จากพื้นที่ชุ่มน้ำมีมูลค่ารวมเท่ากับ 83.36 ล้านบาท/ปี

การจัดการ และภัยคุกคาม

การบริหารจัดการมีหลายหน่วยงานที่
ร่วมกันรับผิดชอบดูแล โดยพื้นที่อุทยาน
แห่งชาติแหลมสน กรมอุทยานแห่งชาติ
สัตว์ป่า และพันธุ์พืช บริหารจัดการตาม
อำนาจหน้าที่ มีภารกิจด้านการอนุรักษ์
ป้องกัน และฟื้นฟู

กรมทรัพยากรทางทะเลและชายฝั่งทะเล
บริหารจัดการบริเวณชายฝั่งทะเลตาม
พ.ร.บ.ส่งเสริมการบริหารจัดการทรัพยากร
ทางทะเลและชายฝั่ง พ.ศ.2558

นอกจากนี้ยังมีกฎหมายที่เกี่ยวข้องที่ใช้
เป็นมาตรการอนุรักษ์ คือ พ.ร.บ.ส่งเสริม
และรักษาคุณภาพสิ่งแวดล้อมแห่งชาติ
พ.ศ.2535 พระราชกำหนดการประมง
พ.ศ.2558 และ พ.ร.บ.สงวนและคุ้มครอง
สัตว์ป่า พ.ศ.2535

บริเวณปากแม่น้ำกระบี่ ใช้มาตรการ
ทางกฎหมาย คือ การประกาศเขตพื้นที่
คุ้มครองทรัพยากรทางทะเลและชายฝั่ง
ตาม พ.ร.บ.ส่งเสริมการบริหารจัดการ
ทรัพยากรทางทะเลและชายฝั่ง พ.ศ.
2558 บริเวณพื้นที่ป่าชายเลน อำเภอ
เมือง จังหวัดระนอง

บริเวณปากคลองกะเปอร์ มีหน่วยงาน
ดูแลตามอำนาจหน้าที่ ได้แก่ อุทยานแห่งชาติ
สัตว์ป่า และพันธุ์พืช, กรมทรัพยากร
ทางทะเลและชายฝั่ง, สำนักงานนโยบาย
และแผนทรัพยากรธรรมชาติและสิ่งแวดล้อม
กรมประมง กรมเจ้าท่า

ปัญหาการคุกคาม ได้แก่ การบุกรุก
พื้นที่ป่าเพื่อก่อสร้างรีสอร์ท การบุกรุก
พื้นที่ปลูกปาล์ม การลักลอบทำประมงอัน
ผิดกฎหมาย การทอดสมอเรือส่งผลกระทบต่อ
แนวปะการัง การทำประมงด้วยอวนนอก
ชายฝั่งในเขตอุทยาน การตั้งเขื่อนของ
ลำคลองส่งผลให้สัตว์หน้าดินไม่เจริญ
เติบโตและปริมาณสัตว์น้ำลดลง การ
บุกรุกพื้นที่ป่าชายเลนเพื่อย้ายพื้นที่ทำ
นาถุ้ง การปล่อยน้ำเสียลงแหล่งน้ำ การ
ใช้สารเคมีในการทำเกษตรกรรม รวมทั้ง
การเปลี่ยนแปลงของสภาพภูมิอากาศ
คลื่นลมแรง การกัดเซาะชายฝั่ง น้ำเสีย
และขยะจากภาคอุตสาหกรรมและชุมชน

