

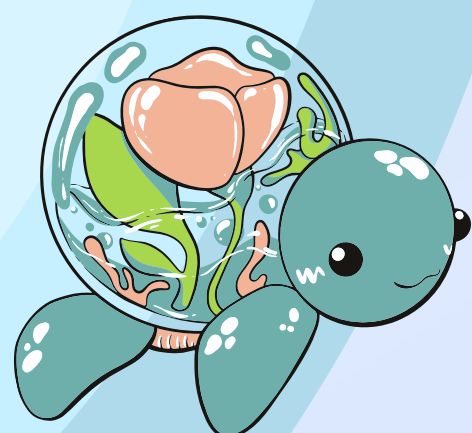
สารานุกรม เรื่องน้ำ



แรมซาร์ไซต์ไทย ปากแม่น้ำกระบี่

“สารานุกรมเรื่องน้ำ” ในเดือนนี้นำเสนอเรื่องราวของพื้นที่ชุ่มน้ำที่มีความสำคัญระหว่างประเทศ (Ramsar sites) แห่งที่ 4 ของประเทศไทย นั่นคือปากแม่น้ำกระบี่ จ.กระบี่ ได้รับการขึ้นทะเบียนเป็นลำดับที่ 1,100 เมื่อวันที่ 5 กรกฎาคม พ.ศ.2544 ซึ่งผู้อ่านจะได้ทราบข้อมูลที่น่าสนใจ เช่น ทำเลที่ตั้ง สถานภาพทางกายภาพ และชีวภาพ คุณค่าและการใช้ประโยชน์ ฯลฯ แล้วกลับมาพบกันใหม่ในเดือนหน้า กับเรื่องราวดีๆ มีประโยชน์ใน “สารานุกรมเรื่องน้ำ” กันนะคะ

31 กรกฎาคม 2566






ลักษณะทั่วไป

ขอบเขตและที่ตั้ง

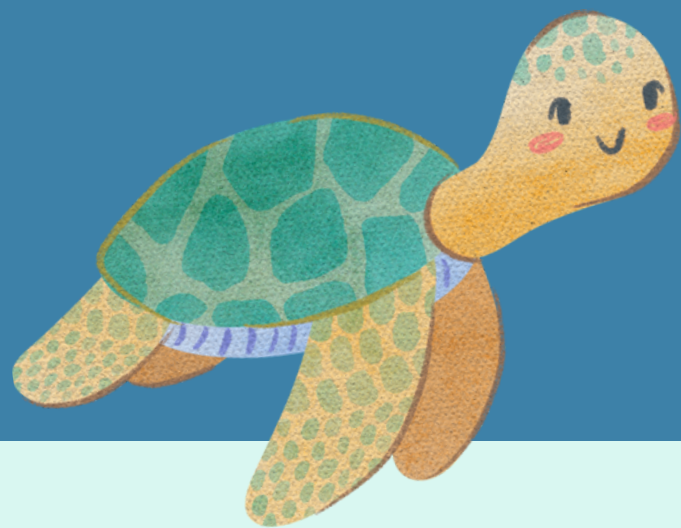
ครอบคลุมพื้นที่อำเภอเมือง อำเภอเกาะลันตา
อำเภอคลองท่อม และอำเภอเหนือคลอง
จังหวัดกระบี่ มีพื้นที่รวมทั้งหมด 133,118.8 ไร่
หรือ 21,299 เฮกตาร์

สภาพทางกายภาพ

พื้นที่ชุ่มน้ำปากแม่น้ำกระบี่ มีลักษณะเป็นปากแม่น้ำ
ครอบคลุมพื้นที่สุสานหอย 75 ล้านปี ป่าชายเลน
หาดเลน หาดทราย ลำคลองหน้าเมืองกระบี่ จนถึง
ป่าชายเลนและหญ้าทะเลพื้นที่บริเวณเกาะศรีบอยา
ป่าชายเลนปากแม่น้ำกระบี่ สภาพพื้นที่สมบูรณ์และ
สวยงาม มีลำคลองหลายสายไหลลงสู่ทะเล ปกคลุม
ด้วยป่าชายเลนและหาดเลนที่ยาวตามแนวชายฝั่ง
ทะเลประมาณ 26 กิโลเมตร โดยหาดเลนจะปรากฏ
เมื่อน้ำทะเลลง หาดเลนบางแห่งกว้างประมาณ 2
กิโลเมตรจากชายฝั่ง หาดเลนระหว่างปากน้ำกระบี่
กับคลองยวนมีขนาดประมาณ 9.3 ตารางกิโลเมตร
(5,812.5 ไร่) เมื่อน้ำทะเลลดลงต่ำสุด ระดับน้ำโดย
เฉลี่ยลึก 2 เมตร บริเวณร่องน้ำมีความลึกประมาณ
6-10 เมตร



สถานภาพทางชีวภาพ



ทรัพยากรป่าไม้

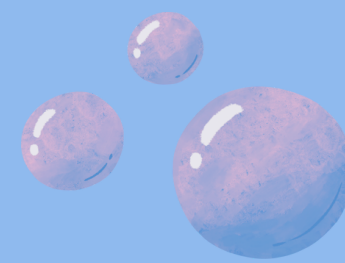
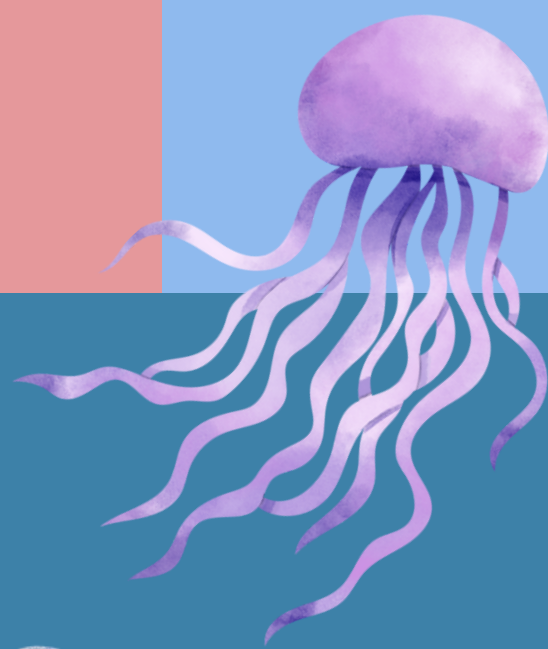
- พบพรรณไม้รวม 375 ชนิด จาก 291 สกุล 107 วงศ์ เป็นพรรณไม้ที่นำเข้าไปปลูก เช่น มะม่วงหิมพานต์ ลำดวน ปับ ชมพูพันธุ์ทิพย์
- พืชหายากที่มีความสำคัญต่อการอนุรักษ์ระดับชาติ 3 ชนิด ได้แก่ ประทังเล นมแมว และจิกเล
- พืชหายากที่มีความสำคัญต่อการอนุรักษ์ระดับนานาชาติ 1 ชนิด คือ ประทังเล
- พืชต่างถิ่นที่รุกรานรายการ 1 จำนวน 11 ชนิด เช่น หงอนไก่ไทย สาบเสือ ขี้เหล็กย่าน
- พืชต่างถิ่นที่รุกรานรายการ 2 จำนวน 2 ชนิด ได้แก่ ผักขมหนาม และตะขบฝรั่ง

ทรัพยากรสัตว์ป่า

- เป็นพื้นที่ถิ่นที่อยู่อาศัยของนกอพยพอย่างยั่งยืน ในเส้นทางการบินเอเชียตะวันออกเฉียง-ออสเตรเลีย
- พบนกชายเลนทั้งหมด 27 ชนิด มี 25 ชนิดเป็นนกอพยพที่สำคัญ เช่น นกหัวโตทรายเล็ก นกทะเลขาเขียวลายจุด
- พบสัตว์ป่าที่ได้รับการจัดสถานภาพอย่างน้อย 13 ชนิด ซึ่งเป็นสัตว์ป่าที่มีสถานภาพด้านการอนุรักษ์ของสัตว์ป่าที่เกี่ยวข้องกับเกณฑ์การจัดสถานภาพพื้นที่ชุ่มน้ำที่มีความสำคัญระหว่างประเทศ ประกอบด้วย สัตว์เลี้ยงลูกด้วยนม 4 ชนิด ได้แก่ พะยูม มากใหญ่ ขนเรียบ โลมาปากขวด โลมาอิรวดี
- สัตว์จำพวกนก 5 ชนิด ได้แก่ นกทะเลขาเขียวลายจุด นกนางนวลแกลบสีกุหลาบ นกยางจีน นกฟินฟุต นกจับแมลงป่าชายเลน
- สัตว์เลื้อยคลาน 4 ชนิด ได้แก่ งูจงอาง เต่าตะนุ เต่ากระ และจระเข้แม่น้ำเค็ม

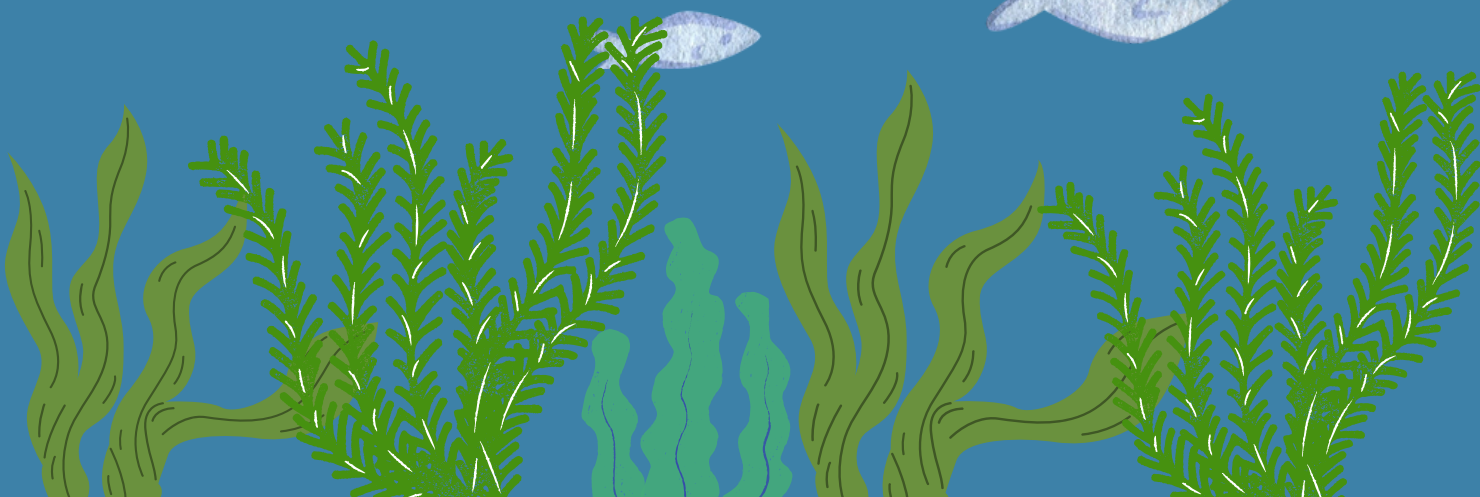
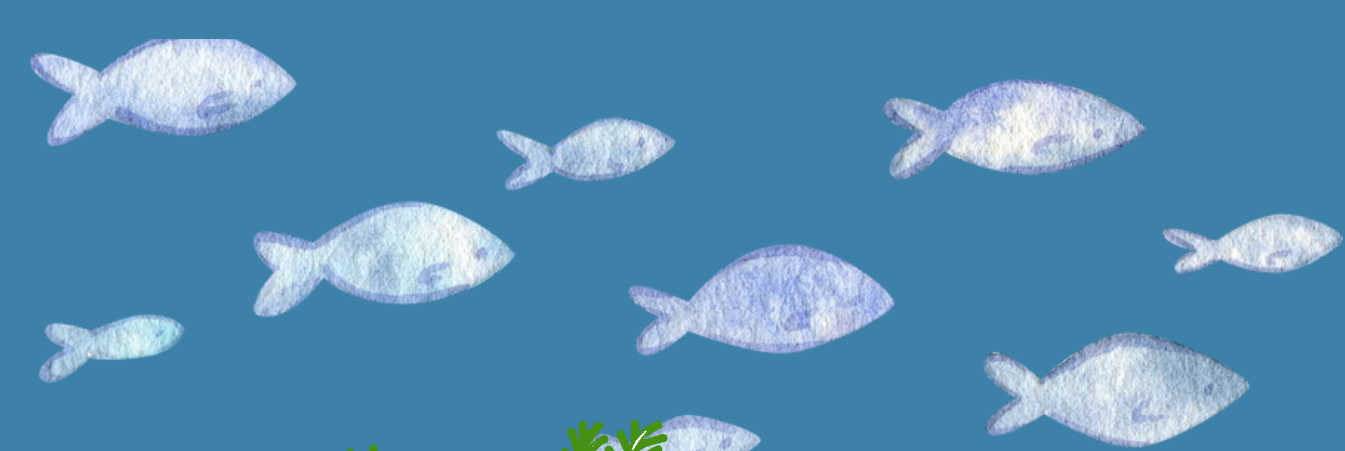
ทรัพยากรสัตว์หน้าดิน

- พบปริมาณสัตว์หน้าดินมีความชุกชุมเฉลี่ย 500 ตัวต่อตารางเมตร ปริมาณความชุกชุมมากที่สุดอยู่ในไฟลัม Mollusca รองลงมา คือ ไฟลัม Arthropoda และปริมาณความชุกชุมน้อยที่สุดอยู่ในไฟลัม Annelida



ทรัพยากรปลา

- พบปลาทั้งสิ้น 164 ชนิด จาก 73 วงศ์ ซึ่งเป็นชนิดที่มีแนวโน้มใกล้สูญพันธุ์ ได้แก่ ปลากระเบนบัว ปลาฉลามหูดำ ปลาอดจาก ปลาดุกอูย
- พบปลาชนิดพันธุ์ต่างถิ่นที่รุกรานแล้ว 3 ชนิด คือ ปลากดเกราะ ปลาหมอเทศ และปลานิล



คุณค่าและการใช้ประโยชน์

เป็นพื้นที่ที่มีคุณค่าด้านสังคมและวัฒนธรรม ด้านสุนทรียภาพ การท่องเที่ยว และการศึกษาเรียนรู้ธรรมชาติ

บริเวณหาดปากแม่น้ำกระบี่ เป็นแหล่งนกอพยพที่สำคัญแห่งหนึ่งของภาคใต้ พื้นที่มีความอุดมสมบูรณ์และความหลากหลายทางชีวภาพสูง รวมทั้งยังเป็นที่อยู่อาศัยของนกป่าชายเลน สัตว์น้ำทะเล เป็นแหล่งเพาะเลี้ยงสัตว์น้ำ

ด้านสุนทรียภาพของแหล่งท่องเที่ยวธรรมชาติที่สวยงามของอุทยานหอย 75 ล้านปี ชายหาด และป่าชายเลนที่สมบูรณ์ที่ตำบลเกาะศรีบ่อยา เป็นแหล่งดูนกที่อยู่ใกล้ตัวเมือง

คุณค่าทางสังคม ความเป็นเอกลักษณ์ของวิถีประมงพื้นบ้านชุมชนเกาะกลาง ตำบลคลองประสงค์ อำเภอเมือง

ผลประโยชน์จากพื้นที่ชุ่มน้ำกระจายไปยังชุมชนโดยรอบ คิดเป็นมูลค่ารวม 238.87 ล้านบาท/ปี จำแนกเป็นการประมง มีมูลค่า 210.32 ล้านบาท/ปี การท่องเที่ยว มีมูลค่า 15.25 ล้านบาท/ปี และการเพาะเลี้ยงสัตว์น้ำ มีมูลค่า 13.30 ล้านบาท/ปี



การจัดการ และภัยคุกคาม



การบริหารจัดการพื้นที่ชุ่มน้ำมีหลายหน่วยงานที่ร่วมกันรับผิดชอบดูแล คือ กรมประมง กรมทรัพยากรทางทะเลและชายฝั่ง และองค์การบริหารส่วนท้องถิ่น ดูแลตามอำนาจหน้าที่ โดยชุมชนมีส่วนร่วมในการบริหารจัดการพื้นที่ ร่วมตรวจตรา ติดตามการบังคับใช้กฎระเบียบต่างๆ ในพื้นที่ มีการส่งเสริมสร้างขีดความสามารถของผู้ใช้พื้นที่ให้เข้าใช้ประโยชน์อย่างเต็มใจ เพื่อความยั่งยืนของทรัพยากร

กิจกรรมที่อาจส่งผลกระทบต่อสภาพแวดล้อมของพื้นที่ เช่น การบุกรุกป่าชายเลนเพื่อทำร่องน้ำ การบุกรุกพื้นที่เพื่อทำรีสอร์ทและบ้านพัก ขยะในทะเลพัดขึ้นฝั่ง การสร้างท่าเทียบเรือ รุกล้ำลำน้ำ การทำประมงผิดกฎหมาย การเปลี่ยนแปลงสภาพภูมิอากาศทำให้ปลาบางชนิดสูญพันธุ์ เช่น ปลาตะลุมพุก ซึ่งในช่วงที่ผ่านมาได้มีการบังคับใช้กฎหมายอย่างจริงจังและทางชุมชนมีความร่วมมือกันสอดส่องดูแลทรัพยากรธรรมชาติ สร้างจิตสำนึกในการใช้ทรัพยากรอย่างรู้คุณค่า อนุรักษ์และฟื้นฟูทรัพยากรธรรมชาติอย่างต่อเนื่อง

