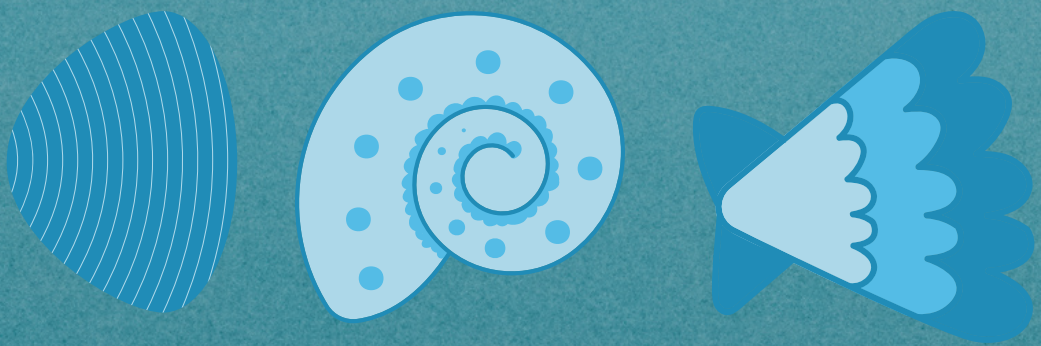


สารานุกรมรู้เรื่องน้ำ

แรมซาร์ไซต์ไทย:
ดอนหอยหลอด



“สารานุกรมรู้เรื่องน้ำ” ในเดือนนี้มาพร้อมกับเรื่องราวของพื้นที่ชุ่มน้ำที่มีความสำคัญระหว่างประเทศ (Ramsar sites) โดยเป็นเรื่องของ ดอนหอยหลอด จ.สมุทรสงคราม แรมซาร์ไซต์ แห่งที่ 3 ของประเทศไทย ได้รับการขึ้นทะเบียน เป็นลำดับที่ 1,099 เมื่อวันที่ 5 กรกฎาคม พ.ศ.2544 ซึ่งผู้อ่านจะได้ทราบข้อมูลที่น่าสนใจ เช่น ทำเลที่ตั้ง สถานภาพทางกายภาพและชีวภาพ คุณค่าและการใช้ประโยชน์ เป็นต้น แล้วกลับมาพบกันใหม่ในเดือนหน้ากับ เรื่องราวดีๆ มีประโยชน์ใน “สารานุกรมรู้เรื่องน้ำ” กันนะคะ

ลักษณะทั่วไป



ขอบเขตและที่ตั้ง

พื้นที่ชุ่มน้ำดอนหอยหลอดตั้งอยู่ในตำบลบางจะเกร็ง ตำบลแหลมใหญ่ ตำบลบางแก้ว และตำบลคลองโคน อำเภอเมือง จังหวัดสมุทรสงคราม มีพื้นที่ทั้งหมด 546,875 ไร่ หรือ 87,500 เฮกตาร์

สถานภาพทางกายภาพ

พื้นที่ชุ่มน้ำชายฝั่งทะเลที่มีลักษณะทางธรรมชาติที่พบได้ยาก ลักษณะดินเกิดจากการทับถมของตะกอนแม่น้ำและตะกอนน้ำทะเลบริเวณปากแม่น้ำแม่กลอง ทำให้แผ่นดินขยายออกไปในทะเล บริเวณชายฝั่งทะเลประกอบด้วยตะกอนโคลนกระจายเต็มพื้นที่ เมื่อน้ำลงจะปรากฏหาดเลนสันดอนทราย เนื้อดินเป็นดินโคลนค่อนข้างเหลว ราษฎรอาหารอุดมสมบูรณ์ บริเวณหาดเลนเป็นแหล่งที่อยู่อาศัยของหอยหลอด (*Solen regularis*) เป็นเอกลักษณ์สำคัญของพื้นที่



สถานภาพ

ทางชีวภาพ



ทรัพยากรป่าไม้

- พบพรรณไม้รวม 230 ชนิด จาก 178 สกุล 69 วงศ์ เป็นพรรณไม้ที่นำเข้าไปปลูก เช่น มะม่วง ชมพูพันธุ์ทิพย์ หูกวาง ยางนา ฯลฯ
- พบพืชหายากที่มีความสำคัญต่อการอนุรักษ์ระดับชาติ จำนวน 1 ชนิด คือ จิกเส
- พบพืชต่างถิ่นที่รุกรานรายการ 1 จำนวน 9 ชนิด เช่น สาบเสือ หนุ่ยยาง กระถิน แมงลักคา ฯลฯ
- พบพืชต่างถิ่นที่รุกรานรายการ 2 จำนวน 2 ชนิด คือ ฝักขมหนาม และ ตะขบฝรั่ง

ทรัพยากรสัตว์ป่า

- พบสัตว์ป่าที่มีสถานภาพด้านการอนุรักษ์ของสัตว์ป่าที่เกี่ยวข้องกับเกณฑ์การจัดสถานภาพพื้นที่ชุ่มน้ำที่มีความสำคัญระหว่างประเทศ ประกอบด้วย สัตว์เลี้ยงลูกด้วยนม 1 ชนิด คือ ค้างคาวแม่ไก่ภาคกลาง
- นก 6 ชนิด ได้แก่ นกกาน้ำใหญ่ นกกระสาแดง นกอ้ายงั่ว นกทะเลขาเขียวลายจุด นกคาบบัว และนกชายเลนปากชเอน
- เป็นแหล่งที่อยู่อาศัยที่สำคัญของนกอพยพในภูมิภาคอาเซียน

ทรัพยากรปลา

- พบปลาจำนวน 99 ชนิด จาก 39 วงศ์ ซึ่งเป็นปลาชนิดที่ใกล้สูญพันธุ์ คือ ปลากระเบนราหู และชนิดที่มีแนวโน้มใกล้สูญพันธุ์ คือ ปลาบู๋ใส
- ปลาชนิดพันธุ์ต่างถิ่นที่รุกรานแล้ว 2 ชนิด คือ ปลาหมอเทศ และปลานิล

ทรัพยากรสัตว์หน้าดิน

- พบปริมาณสัตว์หน้าดินมีความชุกชุมเฉลี่ย 500 ตัวต่อตารางเมตร ปริมาณความชุกชุมมากที่สุดอยู่ในไฟลัม Arthropoda รองลงมา คือ ไฟลัม Mollusca



คุณค่าและการใช้ประโยชน์



เป็นแหล่งอาหารที่มีความอุดมสมบูรณ์ของสัตว์น้ำ โดยเฉพาะหอยประเภทต่างๆ เนื่องจากเป็นพื้นที่ที่มีระบบนิเวศหลากหลาย

- ตำบลคลองโคนมีพื้นที่ที่เป็นป่าชายเลน ซึ่งเป็นแหล่งที่อยู่อาศัยของหอยแครง
- ตำบลบางจะเกร็งและตำบลแหลมใหญ่ เป็นพื้นที่หาดเลน เป็นแหล่งจับหอยหลอด
- ตำบลบางแก้วมีพื้นที่ที่อยู่บริเวณน้ำลึก เป็นแหล่งจับหอยแมลงภู่

- แหล่งประกอบอาชีพประมงชายฝั่งขนาดเล็ก (รอกเคย)
- แหล่งเพาะเลี้ยงสัตว์น้ำ (หอยแมลงภู่ หอยแครง กุ้ง ปลา)
- แหล่งท่องเที่ยวและพักผ่อนที่มีชื่อเสียง
- แหล่งศึกษาเรียนรู้ทางด้านนิเวศวิทยา ทั้งการค้นคว้าวิจัยทดลอง และเก็บตัวอย่างเพื่อการศึกษาด้านต่างๆ



ครัวเรือนส่วนใหญ่มีรายได้จากการใช้ประโยชน์พื้นที่ชุ่มน้ำดอนหอยหลอด คิดเป็นมูลค่ารวมเท่ากับ 926.21 ล้านบาท/ปี จำแนกเป็นการประมง มีมูลค่า 233.21 ล้านบาท/ปี และการเพาะเลี้ยงสัตว์น้ำ มีมูลค่า 692.99 ล้านบาท/ปี

การจัดการ และภัยคุกคาม



การบริหารจัดการพื้นที่ชุ่มน้ำมีหลายหน่วยงานร่วมกันรับผิดชอบ คือ กรมประมง กรมทรัพยากรทางทะเลและชายฝั่ง และองค์การบริหารส่วนท้องถิ่น ดูแลตามอำนาจหน้าที่

ขณะที่ชุมชนมีส่วนร่วมในการบริหารจัดการพื้นที่ ร่วมตรวจตรา ติดตามการบังคับใช้กฎระเบียบต่างๆ การจัดกิจกรรมส่งเสริมการอนุรักษ์ เช่น กิจกรรมท่องเที่ยวเชิงอนุรักษ์ (นั่งเรือชมป่าชายเลน ปลูกป่าชายเลน การเล่นกระดานเลนเพื่อเก็บหอยแครง) การจัดตั้ง ศูนย์เรียนรู้ป่าชายเลนและศูนย์เรียนรู้การเพาะพันธุ์สัตว์น้ำ (ปูแสม) และการจัดตั้งกลุ่มอนุรักษ์ เช่น กลุ่มอนุรักษ์ฟื้นฟูดอนหอยหลอด

กิจกรรมที่ส่งผลกระทบต่อทรัพยากรและสภาพสิ่งแวดล้อม รอบพื้นที่ชุ่มน้ำดอนหอยหลอด เช่น การจับสัตว์น้ำมากเกินไป กิจกรรมท่องเที่ยวรบกวนแหล่งอาศัยสัตว์น้ำ น้ำเสียจากโรงงาน อุตสาหกรรมโดยรอบ การใช้ประโยชน์พื้นที่อย่างผิดกฎหมาย เช่น การรुक้ำพื้นที่ป่าชายเลนเพื่อการเพาะเลี้ยงสัตว์น้ำ การก่อสร้างร้านอาหารรुक้ำตามแนวชายฝั่งทะเล การก่อสร้างถนนและที่จอดรถเพื่อรองรับนักท่องเที่ยว เป็นต้น

