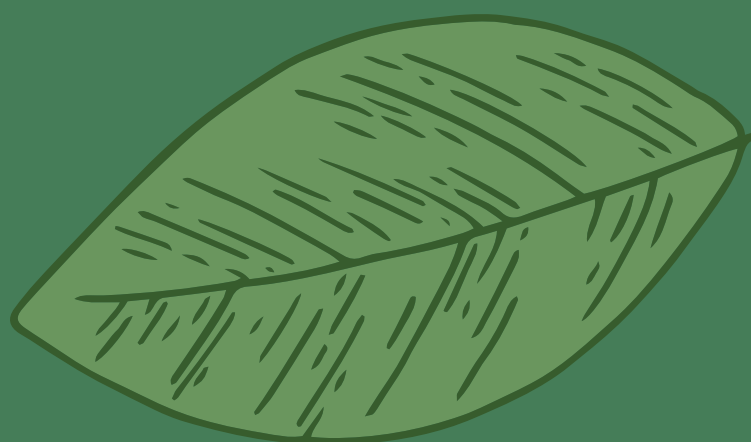


จัดทำโดย
ส่วนส่งเสริมและประสานมวลชน
กองอนุรักษ์ทรัพยากรน้ำ

สาระนำรู้เรื่องน้ำ

แรมซาร์ไซต์ไทย
บึงโขงหลง



“สาระนำรู้เรื่องน้ำ” ในเดือนนี้มีเรื่องราวเกี่ยวกับพื้นที่ชุ่มน้ำที่มีความสำคัญระหว่างประเทศ (Ramsar sites) มานำเสนอกันต่อ โดยเป็นเรื่องของพื้นที่เขตห้ามล่าสัตว์ป่าบึงโขงหลง จ.บึงกาฬ แรมซาร์ไซต์แห่งที่ 2 ของประเทศไทย ซึ่งได้รับการขึ้นทะเบียนเป็นลำดับที่ 1,098 ในวันที่ 5 กรกฎาคม พ.ศ.2544 ท่านผู้อ่านจะได้ทราบถึงข้อมูลที่น่าสนใจ เช่น ทำเลที่ตั้ง สถานภาพทางกายภาพ และชีวภาพ คุณค่าและการใช้ประโยชน์ เป็นต้น

แล้วกลับมาพบกันใหม่ในเดือนหน้ากับเรื่องราวดีๆ มีประโยชน์ใน “สาระนำรู้เรื่องน้ำ” กันนะคะ



ASTEPHAN



ลักษณะทั่วไป

ขอบเขตและที่ตั้ง

พื้นที่ชุ่มน้ำเขตห้ามล่าสัตว์ป่าบึงโขงหลง ตั้งอยู่ในพื้นที่ ตำบลบ้านต้อง ตำบลโสกก่าม อำเภอเซกา ตำบลบึงโขงหลง ตำบลโพธิ์หมากแข้ง อำเภอบึงโขงหลง จังหวัดบึงกาฬ มีพื้นที่ทั้งหมด 13,837.5 ไร่ หรือ 2,214 เฮกตาร์



สถานภาพทางกายภาพ



เป็นบึงน้ำจืดธรรมชาติขนาดใหญ่ มีลักษณะแคบยาว เกิดจากลำห้วยหลายสายไหลมารวมกัน มีความยาวประมาณ 13 กิโลเมตร ความกว้าง 2 กิโลเมตร ในบึงมีความลึกโดยเฉลี่ย 0.5 – 1 เมตร โดยส่วนที่ลึกสุดประมาณ 6 เมตร บึงโขงหลงเป็นส่วนที่ราบน้ำท่วมถึงของแม่น้ำสงคราม น้ำจากบึงไหลลงสู่แม่น้ำสงครามก่อนออกแม่น้ำโขง มีเกาะกลางบึง ได้แก่ ดอนแก้ว ดอนสวรรค์ ดอนโพธิ์ ดอนน่อง บนเกาะเหล่านี้มีป่าดิบแล้งที่ค่อนข้างสมบูรณ์ พื้นที่โดยรอบส่วนใหญ่ค่อนข้างราบเรียบ มีชุมชนเมืองอาศัยอยู่ตอนล่างของบึง พื้นที่ดินรอบบึงเป็นที่นา ปัจจุบันพื้นที่การเกษตรโดยรอบมีการเปลี่ยนแปลงเป็นสวนยางพารา ไร่ยาสูบ และสถานที่ท่องเที่ยว





สถานภาพทางชีวภาพ



ทรัพยากรป่าไม้

พบพรรณไม้รวม 238 ชนิด 198 สกุล 82 วงศ์ เป็นพรรณไม้ที่นำเข้าไปปลูกในพื้นที่ 17 ชนิด เช่น สุพรรณิการ์ ยางนา พะยุง สัก ราชพฤกษ์ ตะเคียนทอง ฯลฯ

พืชหายากที่มีความสำคัญต่อการอนุรักษ์ระดับชาติ 2 ชนิด ได้แก่ นมแมว และสร้อยจันทร์

พืชต่างถิ่นที่รุกรานรายการ 1 จำนวน 11 ชนิด เช่น หงอนไก่ไทย สาบเสือ หญ้ายาง โมยราบต้น ฯลฯ และพืชต่างถิ่นที่รุกรานรายการ 2 จำนวน 2 ชนิด คือ ผักขมหนาม และตะขบฝรั่ง

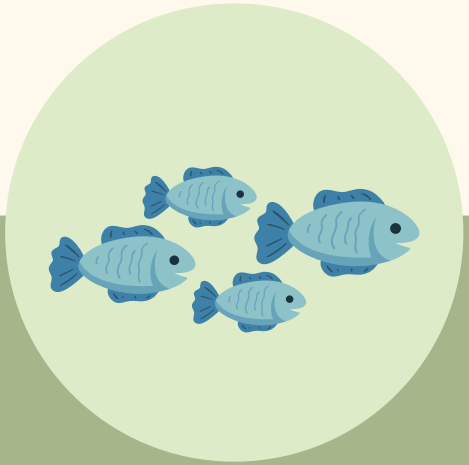


ทรัพยากรสัตว์ป่า

พบสัตว์ป่าที่ได้รับการจัดสถานภาพด้านการอนุรักษ์ของสัตว์ป่าที่เกี่ยวข้องกับเกณฑ์การจัดสถานภาพพื้นที่ชุ่มน้ำที่มีความสำคัญระหว่างประเทศ ได้แก่

สัตว์จำพวกนก 3 ชนิด ได้แก่ เป็ดดำหัวสีน้ำตาล นกกระสาแดง และนกขมิ้นขาว

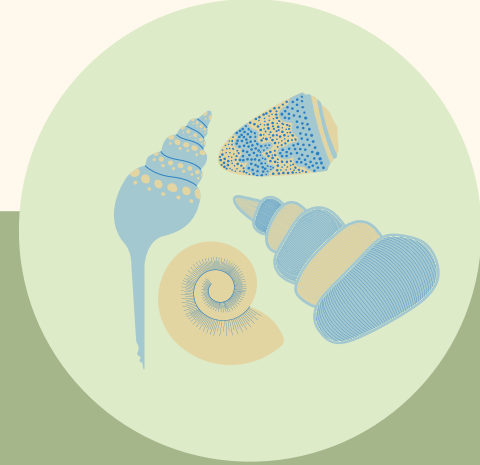
สัตว์เลื้อยคลาน 4 ชนิด ได้แก่ งูจงอาง ตะพาบน้ำ เต่าน้ำจืด และเต่าเหลือง



ทรัพยากรปลา

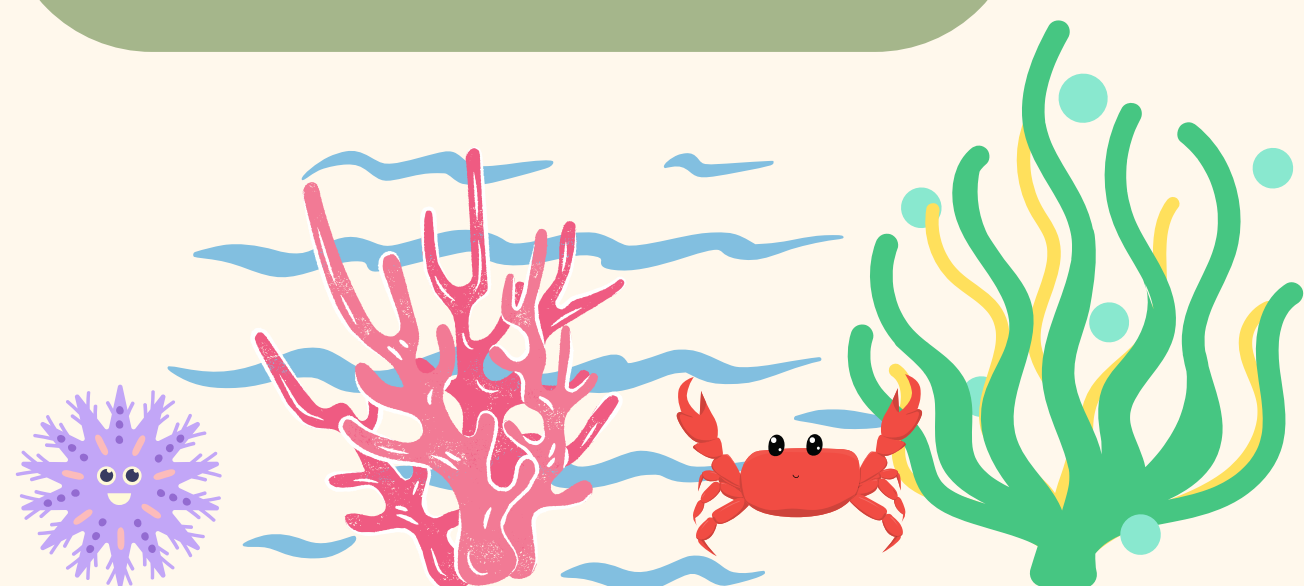
พบปลาทังสิ้น 90 ชนิด จาก 24 วงศ์ เป็นปลาที่ใกล้สูญพันธุ์ 2 ชนิด ได้แก่ ปลาอีตด และปลานวลจันทร์น้ำจืด และปลาที่อยู่ในข่ายใกล้สูญพันธุ์ 5 ชนิด เช่น ปลาแขยงธง ปลาก้างพระร่วง ฯลฯ

ปลาเฉพาะถิ่นของไทย 2 ชนิด ได้แก่ ปลาชิวแคะระสามจุด และปลาบู่กุดทิง ปลาชนิดพันธุ์ต่างถิ่นที่รุกราน 2 ชนิด คือ ปลาดุกกรัสเซีย และปลานิล ปลาชนิดพันธุ์ต่างถิ่นที่มีแนวโน้มรุกราน 1 ชนิด คือ ปลากดเกราะ



ทรัพยากรสัตว์หน้าดิน

พบปริมาณสัตว์หน้าดินมีความชุกชุมเฉลี่ย 128 ตัวต่อตารางเมตร โดยอยู่ในไฟลัม Mollusca มีปริมาณความชุกชุมมากที่สุด รองลงมา คือ ไฟลัม Arthropoda



คุณค่าและ การใช้ประโยชน์

ด้านการประมง

จัดเป็นแหล่งประมงปลาน้ำจืดขนาดใหญ่ที่สุดของชาวบึงกาฬ สามารถสร้างรายได้ให้ชุมชนปีละจำนวนมาก

ด้านการปศุสัตว์

เป็นแหล่งที่อุดมสมบูรณ์ของพืช อาหาร และน้ำ เหมาะสำหรับการเลี้ยงโคและกระบือด้วยวิธีธรรมชาติ

ด้านการเกษตร

พื้นที่เป็นแหล่งน้ำขนาดใหญ่เหมาะสมต่อการเพาะปลูกพืชเศรษฐกิจชนิดต่างๆ ได้แก่ การทำนาข้าวทั้งนาปีและนาปรัง มะเขือเทศ แตงโม พืชผักสวนครัว ปัจจุบันพื้นที่โดยรอบบางส่วนมีการทำสวนยางพารามากขึ้น

ด้านการท่องเที่ยว

มีจุดท่องเที่ยวซึ่งเป็นที่นิยมสำหรับการพักผ่อนและเยี่ยมชมธรรมชาติ เช่น หาดคำสมบูรณ์

การใช้ประโยชน์จากพื้นที่ชุ่มน้ำเขตห้ามล่าสัตว์ป่าบึงโขงหลง คิดเป็นมูลค่าทางเศรษฐกิจโดยรวมเท่ากับ 3.12 ล้านบาท/ปี จำแนกเป็น มูลค่าจากการประมง 1.73 ล้านบาท/ปี การท่องเที่ยว 0.19 ล้านบาท/ปี และการบริการ 1.20 ล้านบาท/ปี

การจัดการ และภัยคุกคาม

การบริหารจัดการ

บึงโขงหลงเป็นพื้นที่ต้นแบบด้านการอนุรักษ์และการบริหารจัดการน้ำอย่างมีส่วนร่วม โดยการจัดตั้งคณะกรรมการบริหารจัดการน้ำอย่างมีส่วนร่วมของประชาชน ส่งผลให้พื้นที่ชุ่มน้ำบึงโขงหลงเป็นแหล่งทรัพยากรที่สามารถหล่อเลี้ยงชุมชนได้อย่างเพียงพอ รวมถึงความร่วมมือขององค์กรเอกชนด้านการสนับสนุน งบประมาณการวิจัย ได้แก่ ธนาคารอ่องกง และเชียงใหม่แก๊งคอร์ดโปเรชั่น ร่วมกับ องค์กรกองทุนสัตว์ป่าโลกสากล (WWF) และหน่วยงานที่เกี่ยวข้อง เช่น กรมประมง กรมชลประทาน ร่วมบริหารจัดการพื้นที่เพื่อให้เกิดความยั่งยืน

ภัยคุกคาม

ปัญหาส่วนใหญ่ที่พบ คือ การทำประมงเกินขนาด โดยใช้เครื่องมือที่ไม่เหมาะสม เช่น การช้อนปลาและการเบื้อปลา การใช้เครื่องมือประมงผิดกฎหมาย ทำให้ปลาไม่สามารถขยายพันธุ์ได้ ส่งผลให้ปริมาณสัตว์น้ำในพื้นที่ลดลงอย่างมาก

การทำเกษตรที่ไม่เป็นมิตรต่อสิ่งแวดล้อม เช่น ใช้สารเคมีและยาปราบศัตรูพืช รวมทั้งการขยายตัวด้านการท่องเที่ยวบริเวณหาดคำสมบูรณ์ เกิดการปนเปื้อนจากขยะ น้ำเสีย และมลพิษลงสู่แหล่งน้ำ ส่งผลกระทบต่อสัตว์น้ำ

การออกแบบระบบชลประทานที่ไม่เอื้ออำนวยต่อการอพยพและขยายพันธุ์ของสัตว์น้ำ เกิดผลกระทบต่อความมั่นคงด้านอาหารของชุมชน และความหลากหลายทางชีวภาพ

