



แรมซาร์/ชอ/ทย

## พรุควนงี่เสียน

“สารานุกรมเรื่องน้ำ” ในเดือนนี้มีเรื่องราวเกี่ยวกับพื้นที่ชุ่มน้ำที่มีความสำคัญระหว่างประเทศ หรือแรมซาร์ไซต์ (RAMSAR SITES) มานำเสนอ โดยแรมซาร์ไซต์ในไทยมีทั้งหมด 15 แห่ง เราจะเริ่มต้นกันที่ “พรุควนงี่เสียน” แรมซาร์ไซต์แห่งแรกของไทย ได้รับการขึ้นทะเบียนเป็นลำดับที่ 948 ในวันที่ 13 กรกฎาคม 2541 มีเขตห้ามล่าสัตว์ป่าทะเลน้อยเป็นหน่วยงานหลักในการบริหารจัดการพื้นที่ ซึ่งท่านผู้อ่านจะได้ทราบถึงข้อมูลที่น่าสนใจ เช่น กำลั้งที่ตั้ง สถานภาพทางกายภาพและชีวภาพ คุณค่าและการใช้ประโยชน์ เป็นต้น

แล้วกลับมาพบกันใหม่เดือนหน้ากับเรื่องราวดีๆ มีประโยชน์ใน “สารานุกรมเรื่องน้ำ” นะคะ

# ลักษณะโดยทั่วไป

## ขอบเขตและที่ตั้ง



พรุควนซีเสียน ตั้งอยู่ในเขตห้ามล่าสัตว์ป่า ทะเลน้อย ตอนเหนือของทะเลสาบสงขลา ในเขตอำเภอควนขนุน จังหวัดพัทลุง อำเภอระโนด จังหวัดสงขลา อำเภอหัวไทร จังหวัดนครศรีธรรมราช มีพื้นที่ทั้งหมด 3,087.5 ไร่

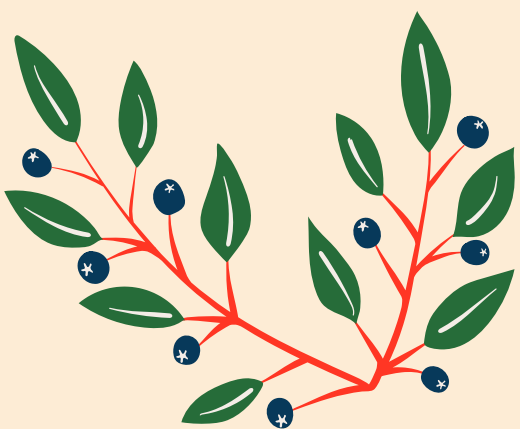
## สถานภาพทางกายภาพ



มีลักษณะเป็นพื้นที่ราบลุ่ม สภาพทั่วไปมี ที่ดอนกระจายอยู่ ความกว้างของพรุประมาณ 5.26 กม. ยาวประมาณ 6.20 กม. บริเวณพื้น มีกก หญ้ากระจัด กระจัดหนู ขึ้นอยู่หนาแน่น พื้นที่ชุ่มน้ำมีเป็นสภาพป่าพรุน้ำจืดที่มีน้ำท่วมขังตลอดทั้งปี และหนองน้ำระหว่างทะเลน้อยและทะเลหลวง มีแนวเนินทรายธรรมชาติ สูงประมาณ 0.5 ม. กั้นอยู่ มีคลองเชื่อมต่อกับทะเลสาบสงขลา กว้างประมาณ 2 กม.

ส่วนที่เป็นป่าพรุเสม็ดมีเนื้อที่ประมาณ 429 ตร.กม. (268,125 ไร่) พื้นน้ำมีเนื้อที่ประมาณ 28 ตร.กม. (17,500 ไร่) น้ำลึกประมาณ 1.1-1.2 ม.

ต้นน้ำของทะเลน้อยมาจากเทือกเขาบรรทัด ซึ่งอยู่ทางทิศตะวันตกของทะเลน้อย น้ำไหลออกไปทางคลองนางเรียมและคลองยวนลงสู่ทะเลสาบสงขลา





# สถานภาพทางชีวภาพ

## ทรัพยากรป่าไม้

พบพรรณไม้รวม 310 ชนิด จาก 233 สกุล 102 วงศ์ เป็นพรรณไม้ที่นำเข้าไปปลูก 20 ชนิด เช่น มะม่วงหิมพานต์ หูหวาง สะเดา กระถินณรงค์ มะพร้าว

พบพืชหายากที่มีความสำคัญต่อการอนุรักษ์ระดับชาติ 3 ชนิด คือ มะม่วงป่าน นมแมว แคนน้ำ

พบพืชต่างถิ่นที่รุกรานรายการ 1 จำนวน 9 ชนิด เช่น หงอนไก่ไทย สาบเสือ โมยราพต้น หญ้ายาง สาหร่ายหางกระรอก

## ทรัพยากรสัตว์ป่า

เขตห้ามล่าสัตว์ป่าทะเลน้อย ได้รับการจัดเป็นพื้นที่สำคัญเพื่อการอนุรักษ์นก (IBA) ในไทย

สัตว์เลื้อยลูกด้วยนม 3 ชนิด ได้แก่ เสือปลา นากใหญ่ขนเรียบ ชะมดแผงสันหางดำ

สัตว์จำพวกนก 3 ชนิด ได้แก่ นกช้อนหอยขาว นกหัวโตมลายู นกตะกรุม

สัตว์เลื้อยคลาน 6 ชนิด ได้แก่ ตะพาบน้ำ เต่าเหลือง เต่าดำ เต่าหับ งูกระด้าง งูจงอาง

## ทรัพยากรปลา

พบปลา 95 ชนิด จาก 26 วงศ์ โดยเป็นชนิดที่ใกล้การสูญพันธุ์ (EN-Endangered species) จำนวน 1 ชนิด ได้แก่ ปลาสวาย ชนิดที่เกือบอยู่ในข่ายใกล้การสูญพันธุ์ (VU-Vulnerable species) จำนวน 8 ชนิด ได้แก่ ปลากะทิ ปลาชิวข้างขวาน ปลาก้าง พระร่วง ปลาตุ๊กต่าน ปลาตุ๊กอูย ปลาตุ๊กลำพัน ปลากดหัวกบ ปลากะติงไฟ

## ทรัพยากรสัตว์หน้าดิน

พบปริมาณของสัตว์หน้าดิน 13 ชนิด มีปริมาณความชุกชุมของสัตว์หน้าดินเฉลี่ย 489 ตัวต่อตร.ม. ไฟลัม **Mollusca** มีปริมาณความชุกชุมมากที่สุด รองลงมา คือ ไฟลัม **Annelida** และไฟลัม **Arthropoda** มีปริมาณความชุกชุมน้อยที่สุด พบชนิดพันธุ์ต่างถิ่นที่รุกรานแล้ว 1 ชนิด ได้แก่ หอยเชอรี่

# คุณค่าและ การใช้ประโยชน์



พรุควนขี้เสียนเป็นพื้นที่ชุ่มน้ำที่มีความหลากหลายของระบบนิเวศ เป็นแหล่งรวบรวมพันธุ์พืชและสัตว์นานาชนิด รวมทั้งเป็นแหล่งน้ำและ แหล่งกักเก็บน้ำฝน เป็นแหล่งประกอบอาชีพที่สำคัญของชุมชน ทั้งใน ด้านการประมง นันทนาการ การท่องเที่ยว แหล่งเรียนรู้และศึกษาวิจัย ทางธรรมชาติ

ชาวบ้านประกอบอาชีพเกษตรกรรมเป็นหลัก ได้แก่ เพาะปลูกข้าว ยางพารา ปาล์มน้ำมัน เพาะเลี้ยงสัตว์น้ำ รองลงมาคือ หัตถกรรม จักสาน กระจูด ประมง และอาชีพที่เกี่ยวข้องกับการท่องเที่ยว เช่น การขับเรือนำ เที่ยวเพื่อชมทิวทัศน์และนกในทะเล จำหน่ายสินค้าที่ระลึก ทำร้านอาหาร เป็นต้น

การใช้ประโยชน์จากพื้นที่ชุ่มน้ำ พรุควนขี้เสียนในเขตห้ามล่าสัตว์ป่า ทะเลน้อย คิดเป็นมูลค่าทางเศรษฐกิจโดยรวมเท่ากับ 446.58 ล้านบาท/ปี จำแนกเป็นมูลค่าจากการประมง 253.74 ล้านบาท/ปี การเพาะเลี้ยงสัตว์ น้ำ 30.45 ล้านบาท/ปี การหาของป่า 10.15 ล้านบาท/ปี และการท่องเที่ยว 152.24 ล้านบาท/ปี



# การจัดการและ ภัยคุกคาม

บริเวณพรุควนขี้เสียนมีการคุกคามที่ส่งผลกระทบต่อพื้นที่ชุ่มน้ำ ทั้งโดยธรรมชาติ เช่น การเปลี่ยนแปลงสภาพภูมิอากาศ (climate change) การเกิดไฟป่า ภัยแล้ง น้ำท่วม ฯลฯ และโดยฝีมือมนุษย์ เช่น การบุกรุกพื้นที่สาธารณประโยชน์ การบุกรุกพื้นที่เพื่อการท่องเที่ยว การก่อสร้างถนนขวางทางน้ำ การทิ้งขยะ/ปล่อยน้ำเสียของอาคารบ้านเรือน การจับสัตว์น้ำหรือเก็บพืชท้องถิ่น และผลิตภัณฑ์จากพืช ฯลฯ

ในปัจจุบันพบว่าการคุกคามมีแนวโน้มสูงขึ้น โดยเฉพาะจากการบุกรุกพื้นที่เพื่อการทำร้านค้าและการใช้พื้นที่ของหน่วยงานภาครัฐที่ไม่สอดคล้องกับแนวทางการอนุรักษ์พื้นที่ชุ่มน้ำ

ปัญหาดังกล่าวเป็นเรื่องที่เราทุกคนต้องให้ความสำคัญและร่วมมือกันในการแก้ไข เพื่อให้พื้นที่ชุ่มน้ำในประเทศไทยคงอยู่สืบไปอย่างยั่งยืน

ที่มา:

<http://43.249.65.15/ramsarsite60/project/01/>

<https://tis.dasta.or.th/stisdasta/attraction/5529>

[https://www.wwf.or.th/what\\_we\\_do/wetlands\\_and\\_production\\_landscape/ramsarconvension/](https://www.wwf.or.th/what_we_do/wetlands_and_production_landscape/ramsarconvension/)

