

สารน่ารู้เรื่องน้ำ

โดย ส่วนส่งเสริมการมีส่วนร่วม
สำนักส่งเสริมและประสานมวลชน



ลุ่มน้ำภาคใต้ฝั่งตะวันออก ตอนบน ลุ่มน้ำทะเลสาบสงขลา ลุ่มน้ำภาคใต้ฝั่งตะวันออก ตอนล่าง ลุ่มน้ำภาคใต้ฝั่งตะวันตก

สวัสดีค่ะ พบกับ “สารน่ารู้เรื่องน้ำ” บน website ของกรมทรัพยากรน้ำอีกครั้งนะคะ ซึ่งเรามีเรื่องราวที่น่าสนใจเกี่ยวกับทรัพยากรน้ำและสิ่งแวดล้อม พร้อมทั้งสาระความรู้ต่างๆ ที่น่าสนใจมาฝาก เช่นเคยค่ะ ครั้งนี้พบกับเรื่อง ลุ่มน้ำภาคใต้ฝั่งตะวันออก ตอนบน, ลุ่มน้ำทะเลสาบสงขลา, ลุ่มน้ำภาคใต้ฝั่งตะวันออก ตอนล่าง และลุ่มน้ำภาคใต้ฝั่งตะวันตก ถ้าหากท่านผู้อ่านมีข้อเสนอแนะ หรือมีเรื่องราวที่น่าสนใจเกี่ยวกับทรัพยากรธรรมชาติและสิ่งแวดล้อม และต้องการเผยแพร่ประชาสัมพันธ์ เพื่อเป็นการสร้างองค์ความรู้ให้กับพวกเราชาว ทน. ก็ส่งข้อมูลมาได้ที่ E – mail Address : chalisa1990@gmail.com พบกันใหม่คราวหน้ากับเรื่องราวดีๆ มีสาระเหมือนเช่นเคยกับ “สารน่ารู้เรื่องน้ำ” ค่ะ

31 มกราคม 2566

สารน่ารู้เรื่องน้ำ

ลุ่มน้ำ ภาคใต้ฝั่งตะวันออก ตอนบน

รหัสลุ่มน้ำ 19



ข้อมูลทั่วไป

- ❖ พื้นที่ลุ่มน้ำ 29,181.54 ตารางกิโลเมตร
- ❖ จำนวนลุ่มน้ำสาขา 19 ลุ่มน้ำสาขา
- ❖ จังหวัดในเขตลุ่มน้ำ 9 จังหวัด



ข้อมูลกายภาพ

- ❖ ความยาวลำน้ำโดยประมาณ 260 กิโลเมตร
- ❖ ระดับความสูง 0 - 65 เมตร รทก.
- ❖ ปริมาณฝนเฉลี่ยรายปี 2,295.8 มิลลิเมตร
- ❖ ปริมาณน้ำท่าเฉลี่ยรายปี 25,059 ล้านลูกบาศก์เมตร
 - ◆ (ฤดูฝน 21,701 ล้านลูกบาศก์เมตร,
 - ◆ ฤดูแล้ง 3,358 ล้านลูกบาศก์เมตร)



โครงการพัฒนาแหล่งน้ำ

- ❖ จำนวนโครงการ 792 โครงการ
- ❖ ความจุ 5,912 ล้านลูกบาศก์เมตร
- ❖ พื้นที่รับประโยชน์ 2,154,495 ไร่

ปริมาณความต้องการใช้น้ำ

6,922.16 ล้านลูกบาศก์เมตร

- ❖ ด้านเกษตรกรรม 6,694.85 ล้านลูกบาศก์เมตร
- ❖ ด้านอุปโภคบริโภค 172.22 ล้านลูกบาศก์เมตร
- ❖ ด้านอุตสาหกรรม 55.10 ล้านลูกบาศก์เมตร

ข้อมูลด้านเศรษฐกิจและสังคม

- ❖ จำนวนประชากร 3,035,889 คน
- ❖ คร่าวเรือน 1,244,509 คร่าวเรือน
- ❖ เกษตรกรที่มีที่ทำกินเป็นของตนเอง 449,272 คร่าวเรือน



ข้อมูลด้านสิ่งแวดล้อม

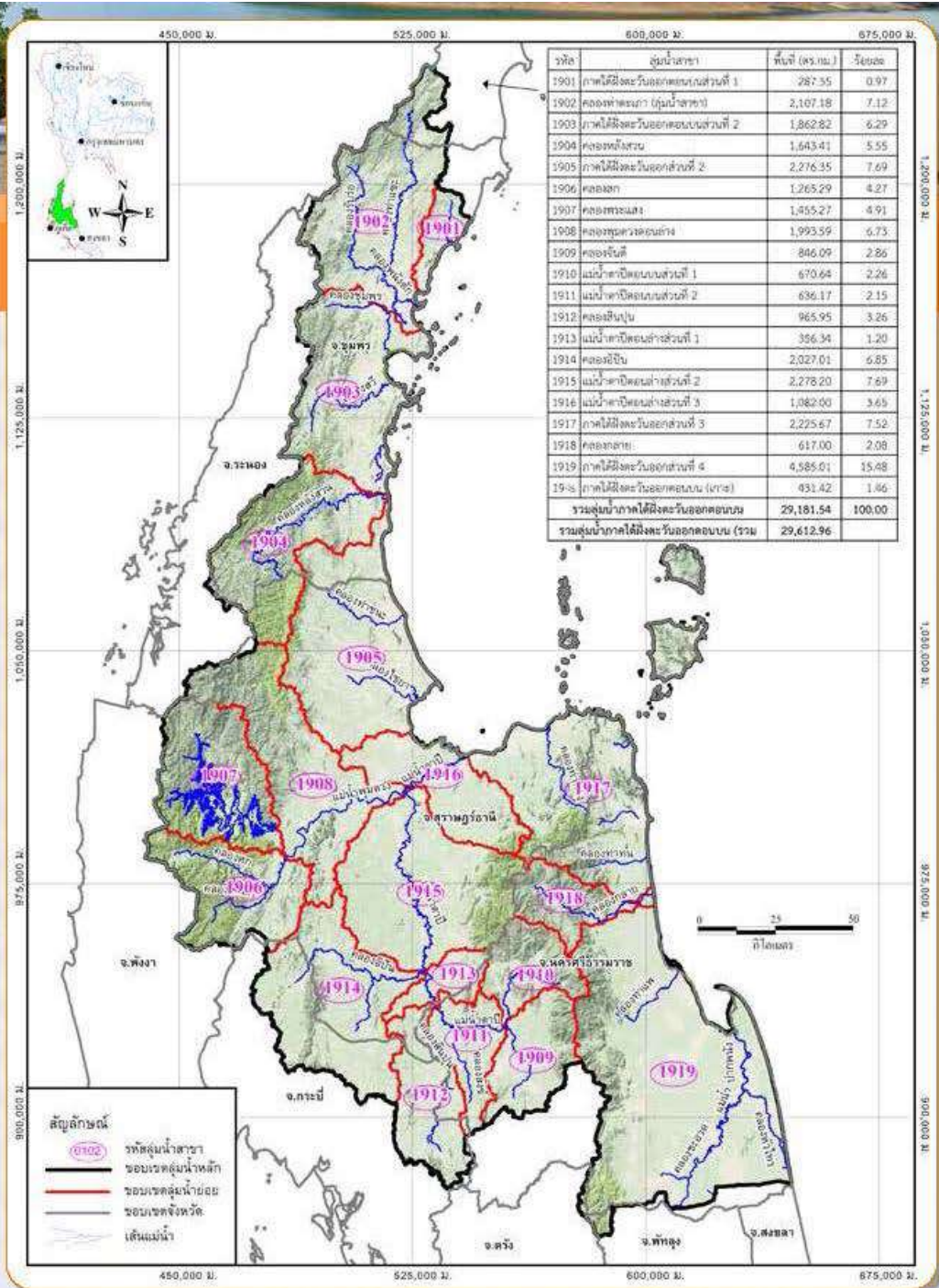
- ❖ ทรัพยากรป่าไม้ 4,961.82 ตารางกิโลเมตร
- ❖ ชั้นคุณภาพลุ่มน้ำ
 - 1A 4,465.00 ตารางกิโลเมตร
 - 1B 470.21 ตารางกิโลเมตร
 - 2 2,695.13 ตารางกิโลเมตร
 - 3 2,617.58 ตารางกิโลเมตร
 - 4 6,027.99 ตารางกิโลเมตร
 - 5 12,627.91 ตารางกิโลเมตร
- ❖ พื้นที่ชุ่มน้ำ 10 แห่ง (1,152.17 ตารางกิโลเมตร)

สภาพปัญหา

- ❖ พื้นที่เสี่ยงอุทกภัย 19,436.57 ตารางกิโลเมตร
 - เสี่ยงน้อย 7,833.28 ตารางกิโลเมตร
 - เสี่ยงปานกลาง 8,984.89 ตารางกิโลเมตร
 - เสี่ยงมาก 2,618.40 ตารางกิโลเมตร
- ❖ พื้นที่เสี่ยงภัยแล้ง 25,493.33 ตารางกิโลเมตร
 - เสี่ยงน้อย 25,493.33 ตารางกิโลเมตร
 - เสี่ยงปานกลาง -
 - เสี่ยงมาก -

พื้นที่เหมาะสมสำหรับการชลประทานและการเกษตร

- ❖ พื้นที่เหมาะสมสำหรับพัฒนาพื้นที่ชลประทาน 2,444,121 ไร่
- ❖ พื้นที่เหมาะสมสำหรับการทำเกษตร 2,843,804 ไร่



แผนที่แสดงลุ่มน้ำสาขาของลุ่มน้ำภาคใต้ฝั่งตะวันออกตอนบน



ลุ่มน้ำภาคใต้ฝั่งตะวันออกตอนบน มีเขตพื้นที่ครอบคลุมในท้องที่ ดังต่อไปนี้

(1) จังหวัดกระบี่

- (ก) อำเภอเขาพนม ในพื้นที่ตำบลเขาดิน ตำบลโคกหาร ตำบลสินปูน และตำบลหน้าเขาและในพื้นที่บางส่วนของตำบลเขาพนม และตำบลพรุเตียว
- (ข) อำเภอลองท่อม ในพื้นที่บางส่วนของตำบลคลองท่อมเหนือ ตำบลคลองพน ตำบลพรุดินนา และตำบลเพขลา
- (ค) อำเภอปลายพระยา ในพื้นที่ตำบลปลายพระยา และในพื้นที่บางส่วนของตำบลเขาเขนและตำบลคีรีวง
- (ง) อำเภอลำทับ ในพื้นที่ตำบลทุ่งไทรทอง และในพื้นที่บางส่วนของตำบลดินแดง ตำบลดินอุด และตำบลลำทับ
- (จ) อำเภอเหนือคลอง ในพื้นที่บางส่วนของตำบลคลองขนาน และตำบลห้วยยุง
- (ฉ) อำเภออ่าวลึก ในพื้นที่ตำบลคลองยา และในพื้นที่บางส่วนของตำบลเขาใหญ่ ตำบลคลองหิน และตำบลอ่าวลึกเหนือ

(2) จังหวัดชุมพร

- (ก) อำเภอทุ่งตะโก อำเภอพะโต๊ะ อำเภอเมืองชุมพร อำเภอละแม และอำเภอหลังสวน
- (ข) อำเภอท่าแซะ ในพื้นที่ตำบลคูริง ตำบลทรัพย์อนันต์ ตำบลท่าข้าม ตำบลท่าแซะ ตำบลนากระตาม ตำบลสลุย ตำบลสองพี่น้อง และตำบลหงษ์เจริญ และในพื้นที่บางส่วนของตำบลร้อและตำบลหินแก้ว
- (ค) อำเภอปะทิว ในพื้นที่ตำบลทะเลทรัพย์ ตำบลบางสน และตำบลสะพลี และในพื้นที่บางส่วนของตำบลเขาไชยราช ตำบลชุมโค และตำบลดอนยาง
- (ง) อำเภอสวี ในพื้นที่ตำบลเขาค่าย ตำบลเขาทะเล ตำบลครน ตำบลด่านสวี ตำบลท่าหิน ตำบลนาโพธิ์ ตำบลนาสัก ตำบลปากแพรก ตำบลวิสัยใต้ และตำบลสวี และในพื้นที่บางส่วนของตำบลทุ่งระยะ

(3) จังหวัดตรัง

- (ก) อำเภอรัษฎา ในพื้นที่บางส่วนของตำบลเขาไพร และตำบลหนองบัว
- (ข) อำเภอห้วยยอด ในพื้นที่บางส่วนของตำบลในตา



(4) จังหวัดนครศรีธรรมราช

- (ก) อำเภอขนอม อำเภอจุฬาภรณ์ อำเภอฉวาง อำเภอเฉลิมพระเกียรติ อำเภอช้างกลาง อำเภอเชียรใหญ่ อำเภอถ้ำพรรณรา อำเภอท่าศาลา อำเภอทุ่งใหญ่ อำเภอนบพิตำ อำเภอนาบอน อำเภอปากพนัง อำเภอพรหมคีรี อำเภอพระพรหม อำเภอพิปูน อำเภอเมืองนครศรีธรรมราช อำเภอร่อนพิบูลย์ อำเภอลานสกา และอำเภอสิชล
- (ข) อำเภอชะอวด ในพื้นที่ตำบลเขาพระทอง ตำบลควนหนองหงษ์ ตำบลชะอวด ตำบลท่าประจ๊ะ ตำบลท่าเสม็ด ตำบลบ้านตุล และตำบลวังอ่าง และในพื้นที่บางส่วนของตำบลเกาะขันธุ์ ตำบลขอนหาด ตำบลเคิ่ง และตำบลนางหลง
- (ค) อำเภอทุ่งสง ในพื้นที่ตำบลนาโพธิ์ และในพื้นที่บางส่วนของตำบลเขาขาว ตำบลควนกรด ตำบลที่วัง ตำบลนาหลวงเสน ตำบลน้ำตก และตำบลหนองหงส์
- (ง) อำเภอบางขัน ในพื้นที่บางส่วนของตำบลบางขัน
- (จ) อำเภอหัวไทร ในพื้นที่ตำบลเกาะเพชร ตำบลทรายขาว ตำบลท่าขอม ตำบลบางนบ ตำบลบ้านราม และตำบลหัวไทร และในพื้นที่บางส่วนของตำบลเขาพังไกร ตำบลควนชะลิก ตำบลรามแก้ว ตำบลหน้าสตน และตำบลแหลม

(5) จังหวัดประจวบคีรีขันธ์

อำเภอบางสะพานน้อย ในพื้นที่บางส่วนของตำบลช้างแร้งและตำบลไชยราช

(6) จังหวัดพังงา

- (ก) อำเภอกระบุรี ในพื้นที่บางส่วนของตำบลกระ ตำบลบางวัน และตำบลแม่นางขาว
- (ข) อำเภอทับปุด ในพื้นที่บางส่วนของตำบลบางเหรียง และตำบลมะรุ่ย

(7) จังหวัดพัทลุง อำเภอป่าพะยอม ในพื้นที่บางส่วนของตำบลเกาะเต่า และตำบลลานข่อย

(8) จังหวัดระนอง

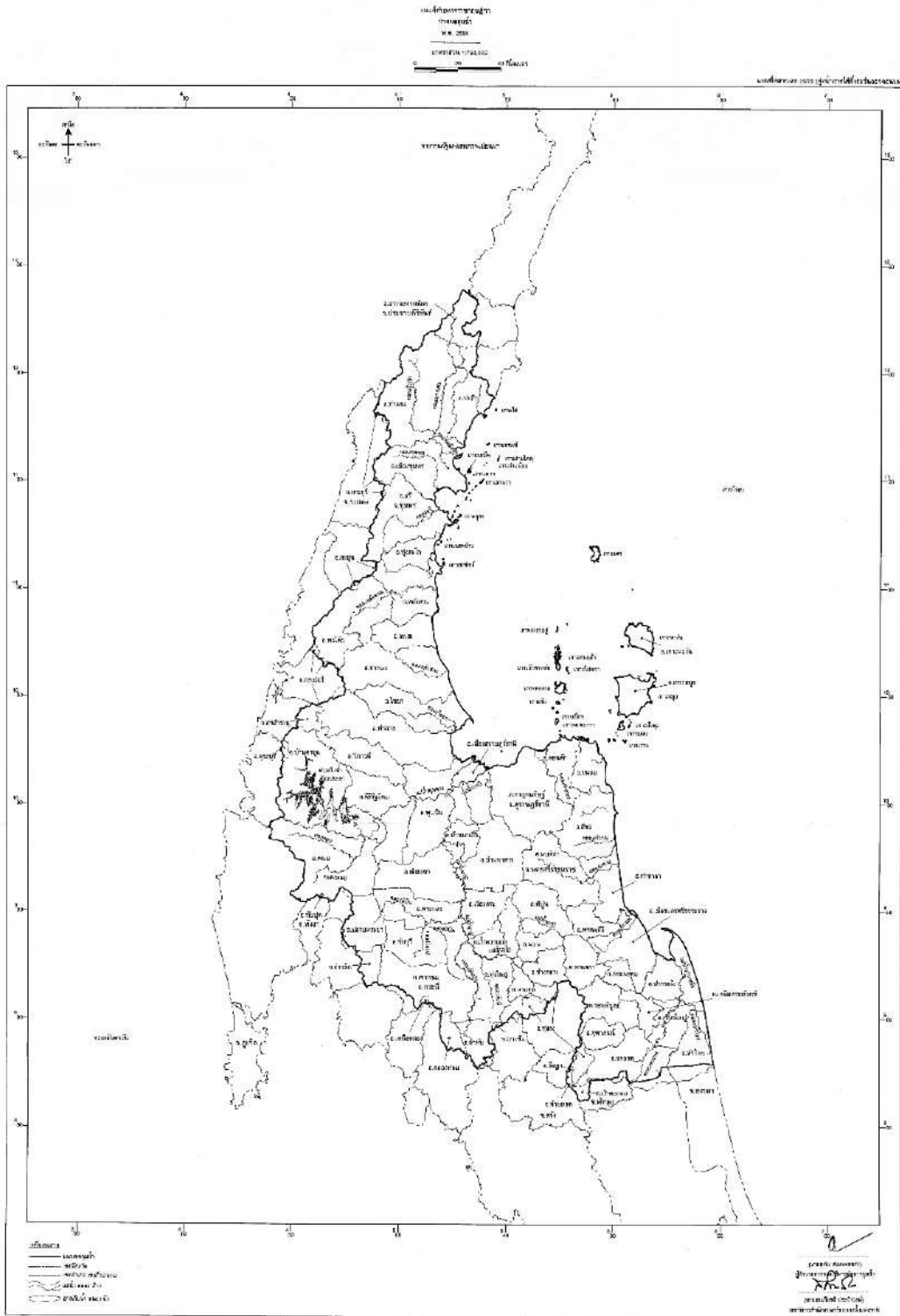
- (ก) อำเภอกระบุรี ในพื้นที่บางส่วนของตำบลน้ำจืด และตำบลลำเลียง
- (ข) อำเภอกะเปอร์ ในพื้นที่บางส่วนของตำบลกะเปอร์ และตำบลบางหิน
- (ค) อำเภอละอุ่น ในพื้นที่บางส่วนของตำบลในวงใต้ และตำบลละอุ่นเหนือ
- (ง) อำเภอสุขสำราญ ในพื้นที่บางส่วนของตำบลนาคา



(9) จังหวัดสุราษฎร์ธานี

- (ก) อำเภอกาญจนดิษฐ์ อำเภอเกาะพะงัน อำเภอเกาะสมุย อำเภอคีรีรัฐนิคม อำเภอเคียนซา
อำเภอชัยบุรี อำเภอไชยา อำเภอดอนสัก อำเภอท่าชนะ อำเภอบ้านตาขุน อำเภอบ้านนาเดิม
อำเภอบ้านนาสาร อำเภอพระแสง อำเภอพุนพิน อำเภอเมืองสุราษฎร์ธานี อำเภอวิภาวดี และ
อำเภอเวียงสระ
- (ข) อำเภอท่าฉาง ในพื้นที่ตำบลเขาถ่าน ตำบลคลองไทร ตำบลท่าเคย ตำบลท่าฉางและตำบลเสียด
และในพื้นที่บางส่วนของตำบลปากฉลุย
- (ค) อำเภอพนม ในพื้นที่ตำบลต้นยวน ตำบลพนม ตำบลพังกาญจน์ และตำบลพลูเถื่อนและในพื้นที่
บางส่วนของตำบลคลองชะอุ่น และตำบลคลองศก





สารน้ำรู้เรื่องน้ำ

ลุ่มน้ำ ทะเลสาบสงขลา

รหัสลุ่มน้ำ 20



ข้อมูลทั่วไป

- ❖ พื้นที่ลุ่มน้ำ 11,991.36 ตารางกิโลเมตร
- ❖ จำนวนลุ่มน้ำสาขา 6 ลุ่มน้ำสาขา
- ❖ จังหวัดในเขตลุ่มน้ำ 6 จังหวัด



ข้อมูลกายภาพ

- ❖ ความยาวลำน้ำโดยประมาณ 120 กิโลเมตร
- ❖ ระดับความสูง 1 - 120 เมตร รทก.
- ❖ ปริมาณฝนเฉลี่ยรายปี 2,069.10 มิลลิเมตร
- ❖ ปริมาณน้ำท่าเฉลี่ยรายปี 8,301 ล้านลูกบาศก์เมตร
 - ◆ (ฤดูฝน 6,705 ล้านลูกบาศก์เมตร,
 - ◆ ฤดูแล้ง 1,595 ล้านลูกบาศก์เมตร)



โครงการพัฒนาแหล่งน้ำ

- ❖ จำนวนโครงการ 400 โครงการ
- ❖ ความจุ 161 ล้านลูกบาศก์เมตร
- ❖ พื้นที่รับประโยชน์ 1,095,915 ไร่

ปริมาณความต้องการใช้น้ำ

3,111.74 ล้านลูกบาศก์เมตร

- ❖ ด้านเกษตรกรรม 2,929.70 ล้านลูกบาศก์เมตร
- ❖ ด้านอุปโภคบริโภค 129.98 ล้านลูกบาศก์เมตร
- ❖ ด้านอุตสาหกรรม 52.07 ล้านลูกบาศก์เมตร

ข้อมูลด้านเศรษฐกิจและสังคม

- ❖ จำนวนประชากร 1,989,175 คน
- ❖ ครุว์เรือน 739,113 ครุว์เรือน
- ❖ เกษตรกรที่มีที่ทำกินเป็นของตนเอง 255,062 ครุว์เรือน



ข้อมูลด้านสิ่งแวดล้อม

- ❖ ทรัพยากรป่าไม้ 2,099.21 ตารางกิโลเมตร
- ❖ ชั้นคุณภาพลุ่มน้ำ
 - 1A 810.82 ตารางกิโลเมตร
 - 1B 269.60 ตารางกิโลเมตร
 - 2 1,075.78 ตารางกิโลเมตร
 - 3 1,065.58 ตารางกิโลเมตร
 - 4 1,567.22 ตารางกิโลเมตร
 - 5 6,143.23 ตารางกิโลเมตร
- ❖ พื้นที่ชุ่มน้ำ 4 แห่ง (839.17 ตารางกิโลเมตร)

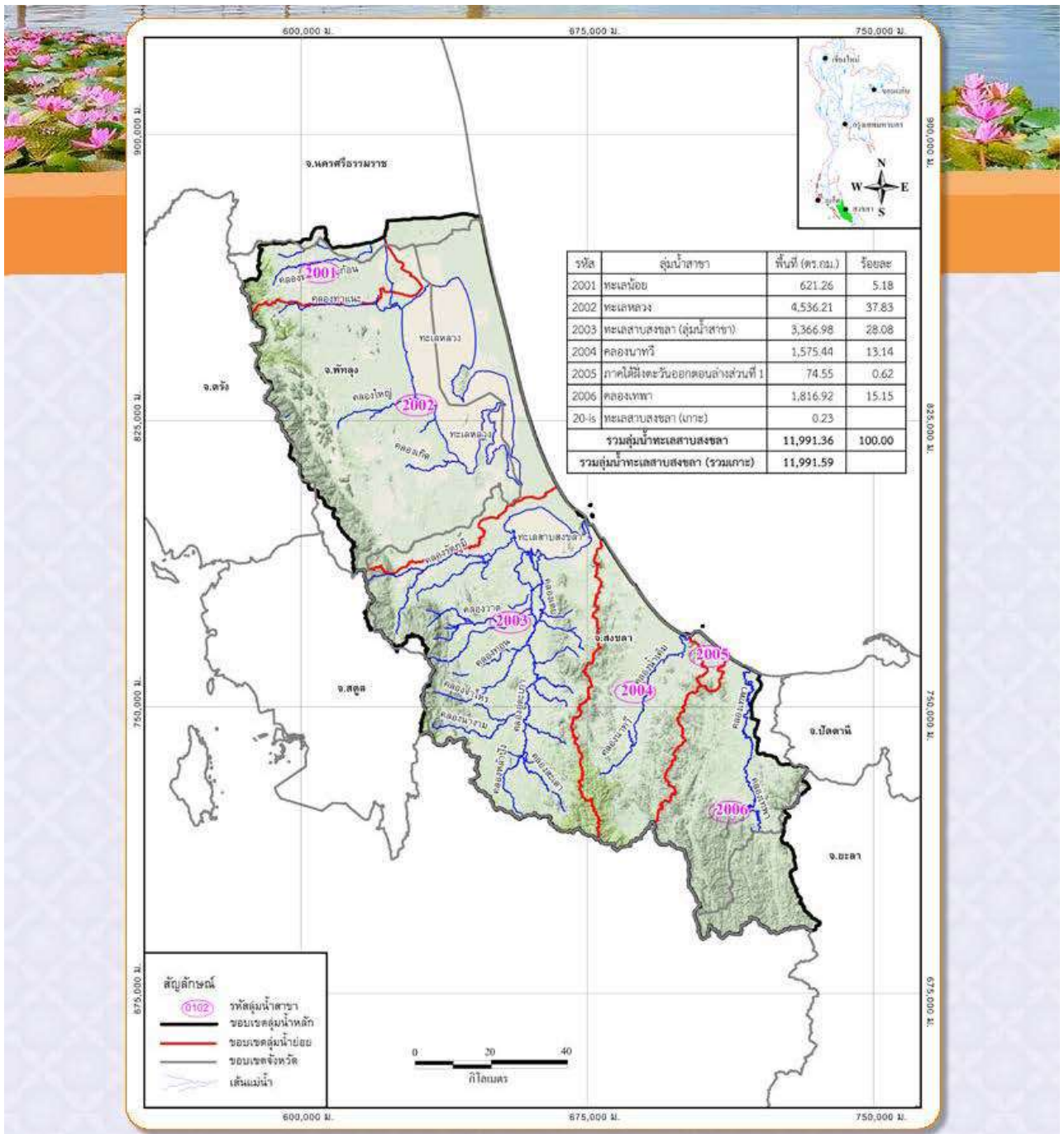
สภาพปัญหา

- ❖ พื้นที่เสี่ยงอุทกภัย 8,163.18 ตารางกิโลเมตร
- ❖ เสี่ยงน้อย 3,324.78 ตารางกิโลเมตร
- ❖ เสี่ยงปานกลาง 4,604.13 ตารางกิโลเมตร
- ❖ เสี่ยงมาก 234.26 ตารางกิโลเมตร
- ❖ พื้นที่เสี่ยงภัยแล้ง 8,818.08 ตารางกิโลเมตร
- ❖ เสี่ยงน้อย 8,818.08 ตารางกิโลเมตร
- ❖ เสี่ยงปานกลาง -
- ❖ เสี่ยงมาก -

พื้นที่เหมาะสมสำหรับการชลประทานและการเกษตร

- ❖ พื้นที่เหมาะสมสำหรับพัฒนาพื้นที่ชลประทาน 1,652,008 ไร่
- ❖ พื้นที่เหมาะสมสำหรับทำการเกษตร 1,167,829 ไร่





แผนที่แสดงลุ่มน้ำสาขาของลุ่มน้ำทะเลสาบสงขลา



ลุ่มน้ำทะเลสาบสงขลา มีเขตพื้นที่ครอบคลุมในท้องที่ ดังต่อไปนี้

(1) จังหวัดตรัง

- (ก) อำเภอปะเหลียน ในพื้นที่บางส่วนของตำบลปะเหลียน
- (ข) อำเภอย่านตาขาว ในพื้นที่บางส่วนของตำบลโพรงจระเข้

(2) จังหวัดนครศรีธรรมราช

- (ก) อำเภอชะอวด ในพื้นที่บางส่วนของตำบลเกาะขันธุ์ ตำบลขอนหาด ตำบลเค็ง และตำบลนางหลง
- (ข) อำเภอหัวไทร ในพื้นที่บางส่วนของตำบลเขาพังไกร ตำบลควนชะลิก ตำบลรามแก้ว ตำบลหน้าสตน และตำบลแหลม

(3) จังหวัดพัทลุง

- (ก) อำเภอกงหรา อำเภอเขาชัยสน อำเภควนขนุน อำเภอบางแก้ว อำเภอปากพะยูน อำเภอเมืองพัทลุง อำเภอศรีนครินทร์ และอำเภอศรีบรรพต
- (ข) อำเภอตะโหมด ในพื้นที่ตำบลคลองใหญ่ และตำบลแม่ขรี และในพื้นที่บางส่วนของตำบลตะโหมด
- (ค) อำเภอป่าบอน ในพื้นที่ตำบลโคกทราย ตำบลทุ่งนารี ตำบลป่าบอน และตำบลวังใหม่ และในพื้นที่บางส่วนของตำบลหนองธง
- (ง) อำเภอป่าพะยอม ในพื้นที่ตำบลบ้านพร้าว และตำบลป่าพะยอมและในพื้นที่บางส่วนของตำบลเกาะเต่า และตำบลลานข่อย

(4) จังหวัดยะลา

- (ก) อำเภอกาบัง ในพื้นที่บางส่วนของตำบลกาบัง และตำบลบาละ
- (ข) อำเภอบันนังสตา ในพื้นที่บางส่วนของตำบลถ้ำทะลุ
- (ค) อำเภอยะหา ในพื้นที่บางส่วนของตำบลกาตอง ตำบลตาชี และตำบลปะแต

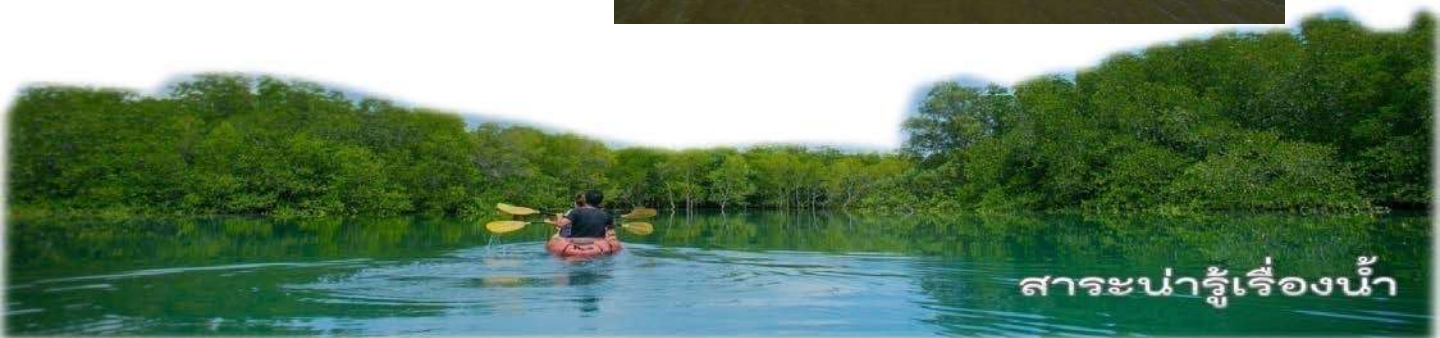


(5) จังหวัดสงขลา

- (ก) อำเภอกระแสสินธุ์ อำเภอคลองหอยโข่ง อำเภอควนเนียง อำเภอจะนะ อำเภอนาทวี
อำเภอนาหม่อม อำเภอบางกล่ำ อำเภอเมืองสงขลา อำเภอระโนด อำเภอสทิงพระ อำเภอสะเดา
อำเภอสิงหนคร และอำเภอหาดใหญ่
- (ข) อำเภอเทพา ในพื้นที่ตำบลเกาะสะบ้า ตำบลเทพา ตำบลลำไพล ตำบลวังใหญ่และตำบลสะกอม
และในพื้นที่บางส่วนของตำบลท่าม่วง และตำบลปากบาง
- (ค) อำเภอรัตนภูมิ ในพื้นที่ตำบลกำแพงเพชร ตำบลควนรู ตำบลคูหาใต้ และตำบลท่าชะมวงและในพื้นที่
บางส่วนของตำบลเขาพระ
- (ง) อำเภอสะบ้าย้อย ในพื้นที่ตำบลเขาแดง ตำบลคูหา ตำบลจะแหน ตำบลทุ่งพอ ตำบลธารคีรี
ตำบลบาโหย และตำบลสะบ้าย้อย และในพื้นที่บางส่วนของตำบลบ้านโหนดและตำบลเปียน

(6) จังหวัดสตูล

- (ก) อำเภอควนกาหลง ในพื้นที่บางส่วนของตำบลควนกาหลง
- (ข) อำเภอควนโดน ในพื้นที่บางส่วนของตำบลวังประจัน



แผนที่ท้ายพระราชกฤษฎีกา
กำหนดลุ่มน้ำ
พ.ศ. 2564

มาตราส่วน 1:750,000

0 20 40 กิโลเมตร

แผนที่หมายเลข 21/23 (ลุ่มน้ำทะเลสาบสงขลา)



สารานุกรมความรู้เรื่องน้ำ

ลุ่มน้ำ ภาคใต้ฝั่งตะวันออก ตอนล่าง

รหัสลุ่มน้ำ 21



ข้อมูลทั่วไป

- ❖ พื้นที่ลุ่มน้ำ 10,605.45 ตารางกิโลเมตร
- ❖ จำนวนลุ่มน้ำสาขา 7 ลุ่มน้ำสาขา
- ❖ จังหวัดในเขตลุ่มน้ำ 4 จังหวัด



ข้อมูลกายภาพ

- ❖ ความยาวลำน้ำโดยประมาณ 240 กิโลเมตร
- ❖ ระดับความสูง 0 - 480 เมตร รทก.
- ❖ ปริมาณฝนเฉลี่ยรายปี 2,481 มิลลิเมตร
- ❖ ปริมาณน้ำท่าเฉลี่ยรายปี 9,544 ล้านลูกบาศก์เมตร
 - ◆ (ฤดูฝน 7,314 ล้านลูกบาศก์เมตร,
 - ◆ ฤดูแล้ง 2,229 ล้านลูกบาศก์เมตร)



โครงการพัฒนาแหล่งน้ำ

- ❖ จำนวนโครงการ 77 โครงการ
- ❖ ความจุ 1,463 ล้านลูกบาศก์เมตร
- ❖ พื้นที่รับประโยชน์ 366,795 ไร่

ปริมาณความต้องการใช้น้ำ

2,767.48 ล้านลูกบาศก์เมตร

- ❖ ด้านเกษตรกรรม 2,675.65 ล้านลูกบาศก์เมตร
- ❖ ด้านอุปโภคบริโภค 82.59 ล้านลูกบาศก์เมตร
- ❖ ด้านอุตสาหกรรม 9.24 ล้านลูกบาศก์เมตร

ข้อมูลด้านเศรษฐกิจและสังคม

- ❖ จำนวนประชากร 2,082,952 คน
- ❖ คราวเรือน 573,109 คราวเรือน
- ❖ เกษตรกรที่มีที่ทำกินเป็นของตนเอง 212,478 คราวเรือน



ข้อมูลด้านสิ่งแวดล้อม

- ❖ ทรัพยากรป่าไม้ 1,500.78 ตารางกิโลเมตร
- ❖ ชั้นคุณภาพลุ่มน้ำ
 - 1A 1,230.72 ตารางกิโลเมตร
 - 1B 793.46 ตารางกิโลเมตร
 - 2 1,647.29 ตารางกิโลเมตร
 - 3 1,307.47 ตารางกิโลเมตร
 - 4 956.49 ตารางกิโลเมตร
- ❖ พื้นที่ชุ่มน้ำ 4 แห่ง (452 ตารางกิโลเมตร)

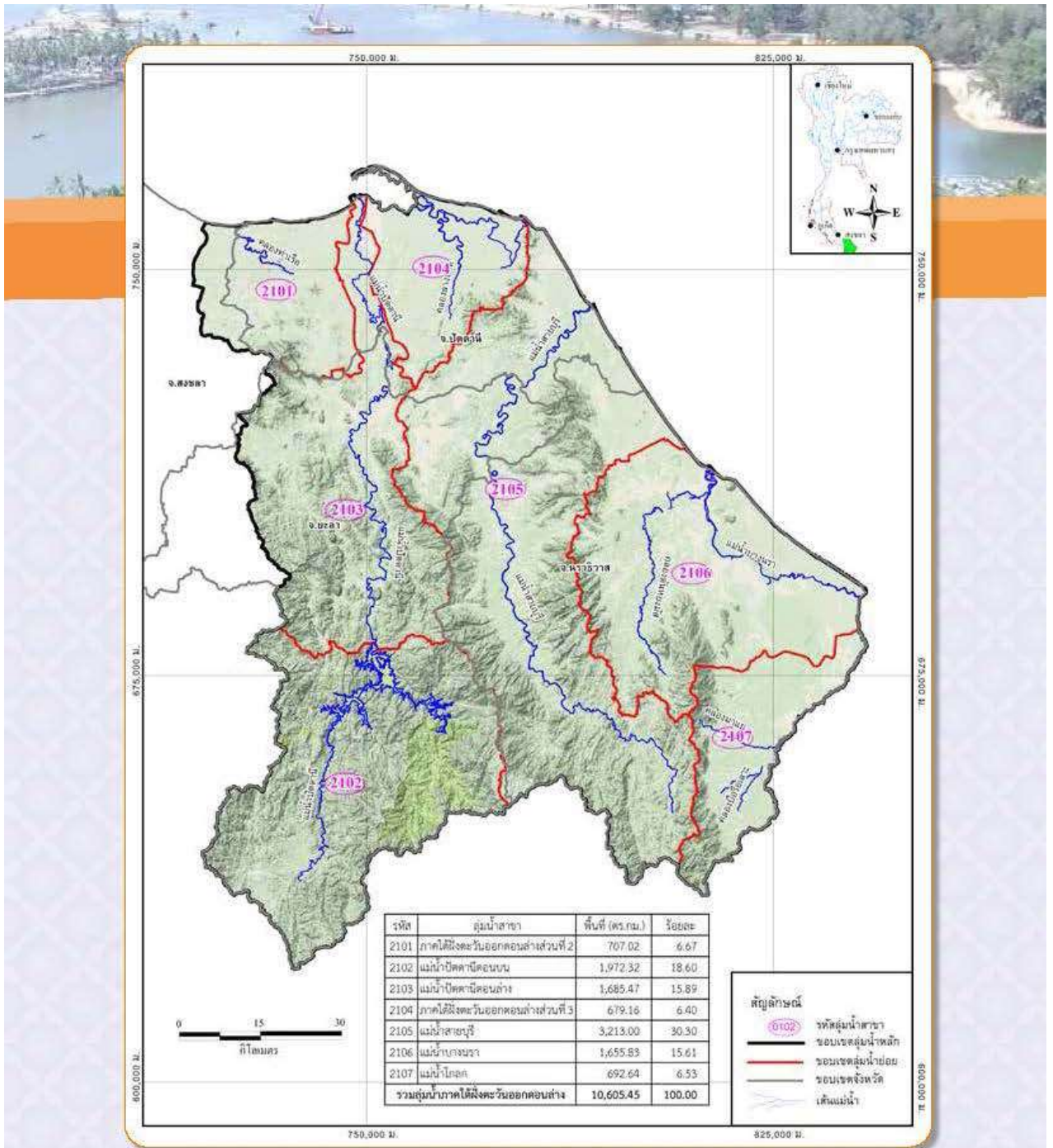
สภาพปัญหา

- ❖ พื้นที่เสี่ยงอุทกภัย 5,772.55 ตารางกิโลเมตร
 - เสี่ยงน้อย 2,063.11 ตารางกิโลเมตร
 - เสี่ยงปานกลาง 3,564.32 ตารางกิโลเมตร
 - เสี่ยงมาก 145.13 ตารางกิโลเมตร
- ❖ พื้นที่เสี่ยงภัยแล้ง 8,164.70 ตารางกิโลเมตร
 - เสี่ยงน้อย 8,164.70 ตารางกิโลเมตร
 - เสี่ยงปานกลาง -
 - เสี่ยงมาก -

พื้นที่เหมาะสมสำหรับการชลประทานและการเกษตร

- ❖ พื้นที่ที่เหมาะสมสำหรับพัฒนาพื้นที่ชลประทาน 940,065 ไร่
- ❖ พื้นที่ที่เหมาะสมสำหรับทำการเกษตร 1,335,089 ไร่





แผนที่แสดงลุ่มน้ำสาขาของลุ่มน้ำภาคใต้ฝั่งตะวันออกตอนล่าง



ลุ่มน้ำภาคใต้ฝั่งตะวันออกตอนล่าง มีเขตพื้นที่ครอบคลุมในท้องที่ ดังต่อไปนี้

(1) จังหวัดนราธิวาส

(2) จังหวัดปัตตานี

(3) จังหวัดยะลา

(ก) อำเภอกรงปินัง อำเภอธารโต อำเภอเบตง อำเภอเมืองยะลา และอำเภอรามัน

(ข) อำเภอกาบัง ในพื้นที่บางส่วนของตำบลกาบัง และตำบลบาละ

(ค) อำเภอบันนังสตา ในพื้นที่ตำบลเขื่อนบางลาง ตำบลตลิ่งชัน ตำบลตานะปุเต๊ะ ตำบลบันนังสตา และตำบลบาเจาะ และในพื้นที่บางส่วนของตำบลถ้ำทะลุ

(ง) อำเภอยะหา ในพื้นที่ตำบลบาโงซิแฉ ตำบลบาโง๊ะ ตำบลยะหา และตำบลละแและในพื้นที่บางส่วนของตำบลกาตอง ตำบลตาชี และตำบลปะแต

(4) จังหวัดสงขลา

(ก) อำเภอเทพา ในพื้นที่บางส่วนของตำบลท่าม่วง และตำบลปากบาง

(ข) อำเภอสะบ้าย้อย ในพื้นที่บางส่วนของตำบลบ้านโหนด และตำบลเปียน



ลุ่มน้ำ ภาคใต้ฝั่งตะวันตก

รหัสลุ่มน้ำ 22



ข้อมูลทั่วไป

- ❖ พื้นที่ลุ่มน้ำ 19,732.99 ตารางกิโลเมตร
- ❖ จำนวนลุ่มน้ำสาขา 13 ลุ่มน้ำสาขา
- ❖ จังหวัดในเขตลุ่มน้ำ 11 จังหวัด



ข้อมูลกายภาพ

- ❖ ความยาวลำน้ำโดยประมาณ 190 กิโลเมตร
- ❖ ระดับความสูง 0 - 210 เมตร รทก.
- ❖ ปริมาณฝนเฉลี่ยรายปี 2,611.10 มิลลิเมตร
- ❖ ปริมาณน้ำท่าเฉลี่ยรายปี 20,400 ล้านลูกบาศก์เมตร
 - ◆ (ฤดูฝน 17,427 ล้านลูกบาศก์เมตร,
 - ◆ ฤดูแล้ง 3,031 ล้านลูกบาศก์เมตร)



โครงการพัฒนาแหล่งน้ำ

- ❖ จำนวนโครงการ 344 โครงการ
- ❖ ความจุ 82 ล้านลูกบาศก์เมตร
- ❖ พื้นที่รับประโยชน์ 333,478 ไร่

ปริมาณความต้องการใช้น้ำ

3,600.37 ล้านลูกบาศก์เมตร

- ❖ ด้านเกษตรกรรม 3,396.17 ล้านลูกบาศก์เมตร
- ❖ ด้านอุปโภคบริโภค 158.38 ล้านลูกบาศก์เมตร
- ❖ ด้านอุตสาหกรรม 45.82 ล้านลูกบาศก์เมตร

ข้อมูลด้านเศรษฐกิจและสังคม

- ❖ จำนวนประชากร 2,319,196 คน
- ❖ คร่าวเรือน 967,207 คร่าวเรือน
- ❖ เกษตรกรที่มีที่ทำกินเป็นของตนเอง 307,586 คร่าวเรือน



ข้อมูลด้านสิ่งแวดล้อม

- ❖ ทรัพยากรป่าไม้ 5,384.80 ตารางกิโลเมตร
- ❖ ชั้นคุณภาพลุ่มน้ำ
 - 1A 2,919.38 ตารางกิโลเมตร
 - 1B 290.80 ตารางกิโลเมตร
 - 2 2,088.56 ตารางกิโลเมตร
 - 3 2,080.36 ตารางกิโลเมตร
 - 4 2,970.44 ตารางกิโลเมตร
 - 5 7,997.63 ตารางกิโลเมตร
- ❖ พื้นที่ชุ่มน้ำ 27 แห่ง (7,916.25 ตารางกิโลเมตร)

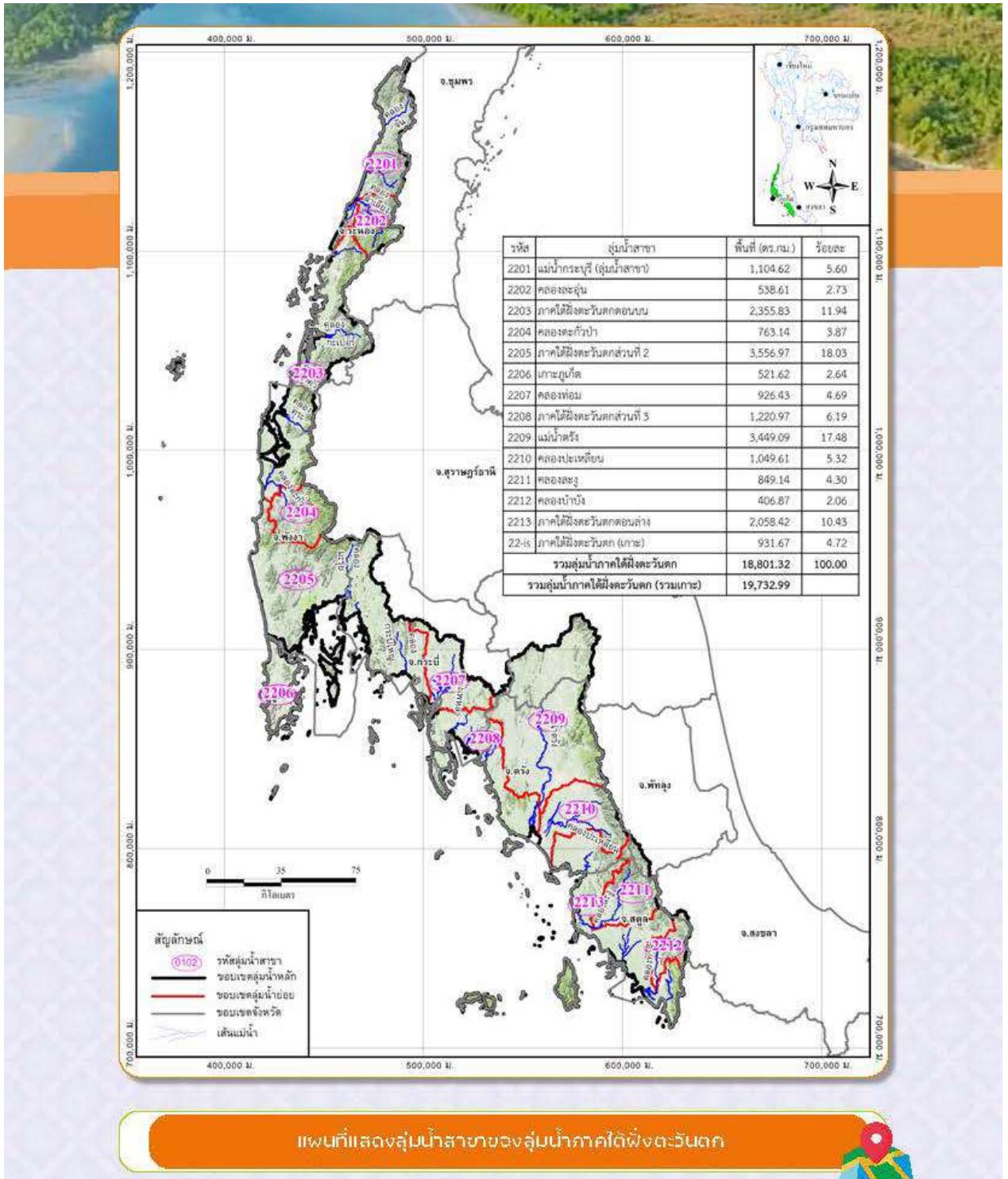
สภาพปัญหา

- ❖ พื้นที่เสี่ยงอุทกภัย 11,867.32 ตารางกิโลเมตร
- ❖ เสี่ยงน้อย 6,240.75 ตารางกิโลเมตร
- ❖ เสี่ยงปานกลาง 4,789.68 ตารางกิโลเมตร
- ❖ เสี่ยงมาก 836.88 ตารางกิโลเมตร
- ❖ พื้นที่เสี่ยงภัยแล้ง 15,216.66 ตารางกิโลเมตร
- ❖ เสี่ยงน้อย 15,216.66 ตารางกิโลเมตร
- ❖ เสี่ยงปานกลาง -
- ❖ เสี่ยงมาก -

พื้นที่เหมาะสมสำหรับการชลประทานและการเกษตร

- ❖ พื้นที่ที่เหมาะสมสำหรับพัฒนาพื้นที่ชลประทาน 642,428 ไร่
- ❖ พื้นที่ที่เหมาะสมสำหรับทำการเกษตร 1,911,299 ไร่





ลุ่มน้ำภาคใต้ฝั่งตะวันตก มีเขตพื้นที่ครอบคลุมในท้องที่ ดังต่อไปนี้

(1) จังหวัดกระบี่

- (ก) อำเภอเมืองกระบี่
- (ข) อำเภอเกาะลันตา ในพื้นที่ตำบลเกาะกลาง ตำบลเกาะลันตาน้อย ตำบลเกาะลันตาใหญ่ และตำบลศาลาด่าน และในพื้นที่บางส่วนของตำบลคลองยาง
- (ค) อำเภอเขาพนม ในพื้นที่บางส่วนของตำบลเขาพนม และตำบลพรุเตียว
- (ง) อำเภอคลองท่อม ในพื้นที่ตำบลคลองท่อมใต้ ตำบลทรายขาว และตำบลห้วยน้ำขาวและในพื้นที่บางส่วนของตำบลคลองท่อมเหนือ ตำบลคลองพน ตำบลพรุদিনนา และตำบลเพขลา
- (จ) อำเภอปลายพระยา ในพื้นที่ตำบลเขาต่อ และในพื้นที่บางส่วนของตำบลเขาเขนและตำบลคีรีวง
- (ฉ) อำเภอลำทับ ในพื้นที่บางส่วนของตำบลดินแดง ตำบลดินอุดม และตำบลลำทับ
- (ช) อำเภอเหนือคลอง ในพื้นที่ตำบลเกาะศรีบอยา ตำบลคลองเขม่า ตำบลโคกยาง ตำบลตลิ่งชัน ตำบลปกาสัย และตำบลเหนือคลอง และในพื้นที่บางส่วนของตำบลคลองขนานและตำบลห้วยยูง
- (ซ) อำเภออ่าวลึก ในพื้นที่ตำบลนาเหนือ ตำบลบ้านกลาง ตำบลอ่าวลึกใต้ และตำบลอ่าวลึกน้อย และในพื้นที่บางส่วนของตำบลเขาใหญ่ ตำบลคลองหิน ตำบลแหลมสีก และตำบลอ่าวลึกเหนือ

(2) จังหวัดชุมพร

- (ก) อำเภอท่าแซะ ในพื้นที่บางส่วนของตำบลร่ำร้อ และตำบลหินแก้ว
- (ข) อำเภอสวี ในพื้นที่บางส่วนของตำบลทุ่งระยะ

(3) จังหวัดตรัง

- (ก) อำเภอกันตัง อำเภอนาโยง อำเภอเมืองตรัง อำเภอวังวิเศษ อำเภอสิเกา และอำเภอหาดสำราญ
- (ข) อำเภอปะเหลียน ในพื้นที่ตำบลเกาะสุกร ตำบลท่าข้าม ตำบลท่าพญา ตำบลทุ่งยาว ตำบลบางด้วน ตำบลบ้านนา ตำบลลิพัง ตำบลสุโสะ และตำบลแหลมสอม และในพื้นที่บางส่วนของตำบลปะเหลียน
- (ค) อำเภอย่านตาขาว ในพื้นที่ตำบลเกาะเปี้ยะ ตำบลทุ่งกระบือ ตำบลทุ่งค่าย ตำบลนาชุมเห็ด ตำบลในควน ตำบลย่านตาขาว และตำบลหนองบ่อ และในพื้นที่บางส่วนของตำบลโพรงจระเข้
- (ง) อำเภอรัษฎา ในพื้นที่ตำบลคลองปาง ตำบลควนเมา และตำบลหนองปรือ และในพื้นที่บางส่วนของตำบลเขาไพร และตำบลหนองบัว
- (จ) อำเภอห้วยยอด ในพื้นที่ตำบลเขากอบ ตำบลเขาขาว ตำบลเขาปูน ตำบลท่าจิว ตำบลทุ่งต่อ ตำบลนาหวง ตำบลบางกุ้ง ตำบลบางดี ตำบลปากคม ตำบลปากแจ่ม ตำบลลำภูรา ตำบลวังคีรี ตำบลหนองช้างแล่น ตำบลห้วยนาง และตำบลห้วยยอด และในพื้นที่บางส่วนของตำบลในตา

(4) จังหวัดนครศรีธรรมราช

- (ก) อำเภอทุ่งสง ในพื้นที่ตำบลกะปาง ตำบลเขาโร ตำบลชะมาย ตำบลถ้ำใหญ่ ตำบลนาไม้ไผ่ และตำบลปากแพรก และในพื้นที่บางส่วนของตำบลเขาขาว ตำบลควนกรด ตำบลที่วัง ตำบลนาหลวงเสน ตำบลน้ำตก และตำบลหนองหงส์
- (ข) อำเภอบางขัน ในพื้นที่ตำบลบ้านนิคม ตำบลบ้านลำนาว และตำบลวังหิน และในพื้นที่บางส่วนของตำบลบางขัน

(5) จังหวัดพังงา

- (ก) อำเภอกะปง อำเภอเกาะยาว อำเภอท้ายเหมือง และอำเภอเมืองพังงา
- (ข) อำเภอกระบุรี ในพื้นที่บางส่วนของตำบลเกาะพระทอง ตำบลกระ ตำบลบางวัน และตำบลแม่นางขาว
- (ค) อำเภอตะกั่วทุ่ง ในพื้นที่ตำบลถ้ำ และตำบลท่าอยู่ และในพื้นที่บางส่วนของตำบลกระโสม ตำบลกะไหล ตำบลคลองเคียน ตำบลโคกกลอย และตำบลหล่อยung
- (ง) อำเภอตะกั่วป่า ในพื้นที่ตำบลคึกคัก ตำบลโคกเคียน ตำบลตะกั่วป่า ตำบลตำตัว ตำบลบางไทร และตำบลบางม่วง และในพื้นที่บางส่วนของตำบลเกาะคอเขา และตำบลบางนายสี
- (จ) อำเภอทับปุด ในพื้นที่ตำบลโคกเจริญ ตำบลถ้ำทองกลาง ตำบลทับปุด และตำบลบ่อแสน และในพื้นที่บางส่วนของตำบลบางเหรียง และตำบลมะรุ่ย

(6) จังหวัดพัทลุง

- (ก) อำเภอตะโหมด ในพื้นที่บางส่วนของตำบลตะโหมด
- (ข) อำเภอป่าบอน ในพื้นที่บางส่วนของตำบลหนองธง

(7) จังหวัดภูเก็ต

(8) จังหวัดระนอง

- (ก) อำเภอเมืองระนอง
- (ข) อำเภอกระบุรี ในพื้นที่ตำบล จ.ป.ร. ตำบลน้ำจืดน้อย ตำบลบางใหญ่ ตำบลปากจั่น และตำบลมะมุ และในพื้นที่บางส่วนของตำบลน้ำจืด และตำบลลำเลียง
- (ค) อำเภอกะเปอร์ ในพื้นที่ตำบลเชียรเหลียง ตำบลบ้านนา และตำบลม่วงกลวงและในพื้นที่บางส่วนของตำบลกะเปอร์ และตำบลบางหิน
- (ง) อำเภอละอุ่น ในพื้นที่ตำบลในวงเหนือ ตำบลบางแก้ว ตำบลบางพระใต้ ตำบลบางพระเหนือ และตำบลละอุ่นใต้ และในพื้นที่บางส่วนของตำบลในวงใต้ และตำบลละอุ่นเหนือ

(จ) อำเภอสุขสำราญ ในพื้นที่ตำบลกำพวน และในพื้นที่บางส่วนของตำบลนาคา

(9) จังหวัดสงขลา อำเภอรัตภูมิ ในพื้นที่บางส่วนของตำบลเขาพระ

(10) จังหวัดสตูล

(ก) อำเภอท่าแพ อำเภอทุ่งหว้า อำเภอมะนัง และอำเภอละงู

(ข) อำเภอควนกาหลง ในพื้นที่ตำบลทุ่งนุ้ย และตำบลอุไคเจริญ และในพื้นที่บางส่วนของตำบลควนกาหลง

(ค) อำเภอควนโดน ในพื้นที่ตำบลควนโดน ตำบลควนสตอ และตำบลย่านซื่อ และในพื้นที่บางส่วนของตำบลวังประจัน

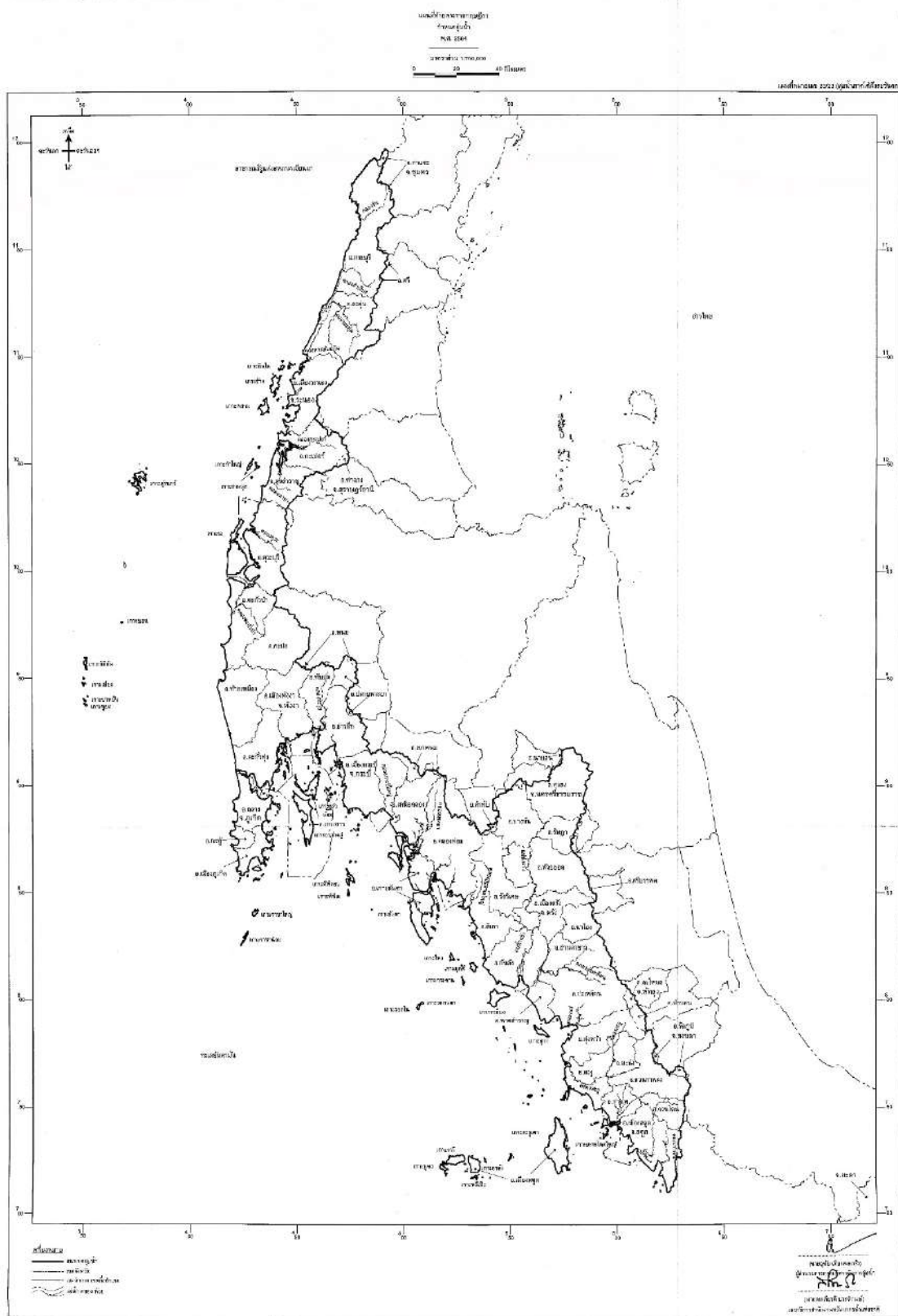
(ง) อำเภอเมืองสตูล ในพื้นที่ตำบลเกตรี ตำบลเกาะสาหร่าย ตำบลคลองขุด ตำบลควนขัน ตำบลควนโพธิ์ ตำบลเจ๊ะบิลัง ตำบลฉลุง ตำบลตำมะลัง ตำบลบ้านควน ตำบลปยู และตำบลพิมาน และในพื้นที่บางส่วนของตำบลตันหยงโป

(11) จังหวัดสุราษฎร์ธานี

(ก) อำเภอท่าฉาง ในพื้นที่บางส่วนของตำบลปากฉลุย

(ข) อำเภอพนม ในพื้นที่บางส่วนของตำบลคลองชะอุ่น และตำบลคลองศก





ที่มา : 1. <http://sonwr.onwr.go.th/wp-content/uploads/2021/07/22-basin-in-thailand.pdf>

2. พระราชกฤษฎีกากำหนดลุ่มน้ำ พ.ศ. ๒๕๖๔

