

สารน่ารู้เรื่องน้ำ

โดย ส่วนส่งเสริมการมีส่วนร่วม
สำนักส่งเสริมและประสานมวลชน



ลุ่มน้ำชายฝั่งทะเลตะวันออก

สวัสดีค่ะ พบกับ“สารน่ารู้เรื่องน้ำ” บน website ของกรมทรัพยากรน้ำอีกครั้งนะคะ ซึ่งเรามีเรื่องราวที่น่าสนใจเกี่ยวกับทรัพยากรน้ำและสิ่งแวดล้อม พร้อมทั้งสาระความรู้ต่างๆ ที่น่าสนใจมาฝาก เช่นเคยค่ะ คราวนี้พบกับเรื่อง **ลุ่มน้ำชายฝั่งทะเลตะวันออก** ถ้าหากท่านผู้อ่านมีข้อเสนอแนะ หรือมีเรื่องราวที่น่าสนใจเกี่ยวกับทรัพยากรธรรมชาติและสิ่งแวดล้อม และต้องการเผยแพร่ประชาสัมพันธ์ เพื่อเป็นการสร้างองค์ความรู้ให้กับพวกเราชาว ทน. ก็ส่งข้อมูลมาได้ที่ E – mail Address : chalisa1990@gmail.com พบกันใหม่ คราวหน้ากับเรื่องราวดีๆ มีสาระเหมือนเช่นเคยกับ “สารน่ารู้เรื่องน้ำ” ค่ะ

28 ตุลาคม 2565

ลุ่มน้ำ ชายฝั่งทะเล ตะวันออก

รหัสลุ่มน้ำ 17



ข้อมูลทั่วไป

- ❖ พื้นที่ลุ่มน้ำ 13,122.66 ตารางกิโลเมตร
- ❖ จำนวนลุ่มน้ำสาขา 10 ลุ่มน้ำสาขา
- ❖ จังหวัดในเขตลุ่มน้ำ 5 จังหวัด



ข้อมูลกายภาพ

- ❖ ความยาวลำน้ำโดยประมาณ 65 กิโลเมตร
- ❖ ระดับความสูง 0 - 65 เมตร รทก.
- ❖ ปริมาณฝนเฉลี่ยรายปี 2,248.50 มิลลิเมตร
- ❖ ปริมาณน้ำท่าเฉลี่ยรายปี 11,852 ล้านลูกบาศก์เมตร
 - ◆ (ฤดูฝน 10,419 ล้านลูกบาศก์เมตร,
 - ◆ ฤดูแล้ง 1,433 ล้านลูกบาศก์เมตร)



โครงการพัฒนาแหล่งน้ำ

- ❖ จำนวนโครงการ 11 โครงการ
- ❖ ความจุ 361.88 ล้านลูกบาศก์เมตร
- ❖ พื้นที่รับประโยชน์ 231,926 ไร่

ปริมาณความต้องการใช้น้ำ

4,045.41 ล้านลูกบาศก์เมตร

- ❖ ด้านเกษตรกรรม 3,561.35 ล้านลูกบาศก์เมตร
- ❖ ด้านอุปโภคบริโภค 267.88 ล้านลูกบาศก์เมตร
- ❖ ด้านอุตสาหกรรม 216.19 ล้านลูกบาศก์เมตร

ข้อมูลด้านเศรษฐกิจและสังคม

- ❖ จำนวนประชากร 2,407,813 คน
- ❖ ครว้เรือน 1,502,598 ครว้เรือน
- ❖ เกษตรกรที่มีที่ทำกินเป็นของตนเอง 173,744 ครว้เรือน



ข้อมูลด้านสิ่งแวดล้อม

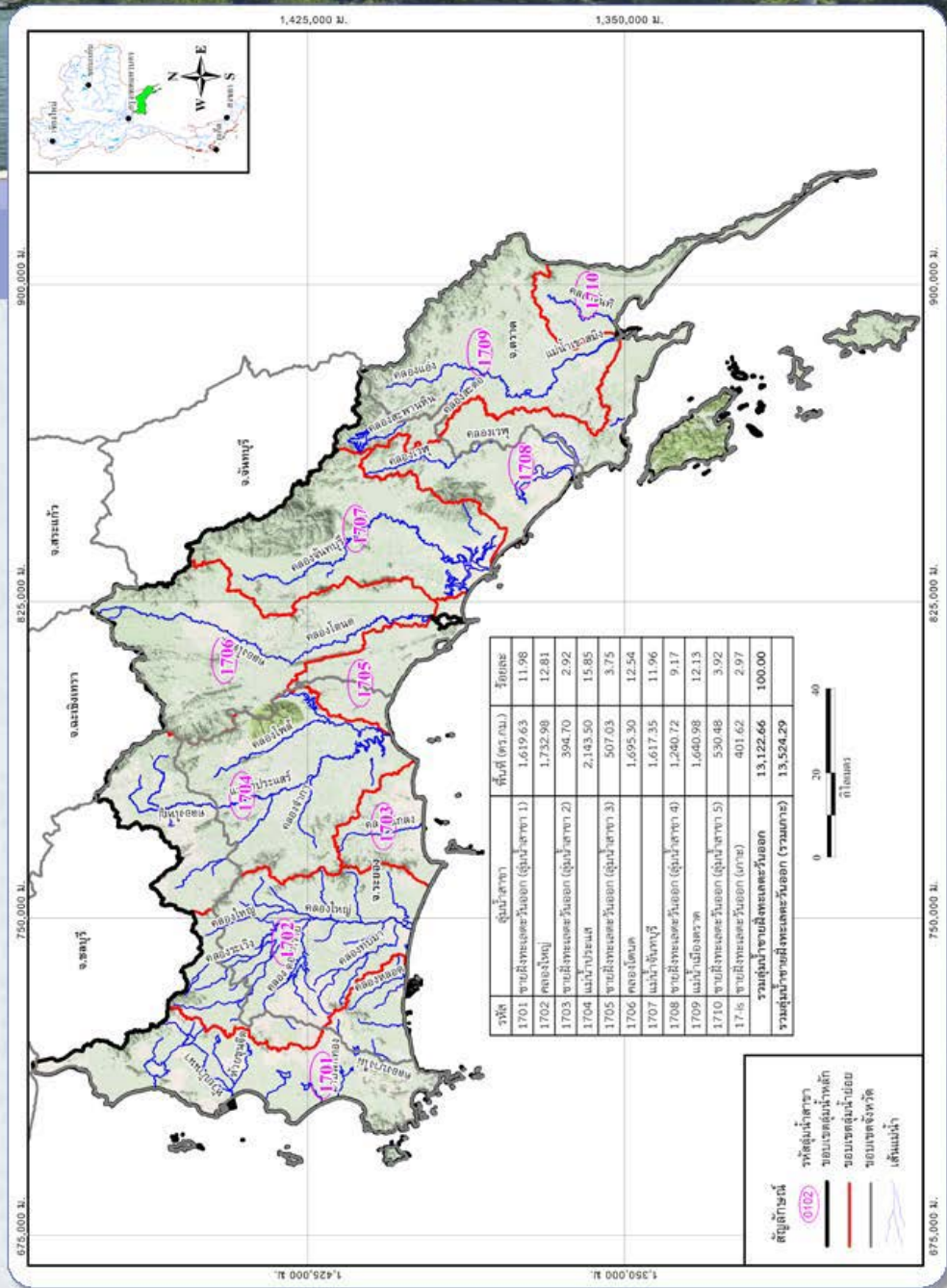
- ❖ ทรัพยากรป่าไม้ 2,375.11 ตารางกิโลเมตร
- ❖ ชั้นคุณภาพลุ่มน้ำ
 - 1A 620.35 ตารางกิโลเมตร
 - 1B 20.30 ตารางกิโลเมตร
 - 2 787.65 ตารางกิโลเมตร
 - 3 1,204.74 ตารางกิโลเมตร
 - 4 5,300.13 ตารางกิโลเมตร
 - 5 5,087.54 ตารางกิโลเมตร
- ❖ พื้นที่ชุ่มน้ำ 7 แห่ง (1,388.17 ตารางกิโลเมตร)

สภาพปัญหา

- ❖ พื้นที่เสี่ยงอุทกภัย 10,865.54 ตารางกิโลเมตร
เสี่ยงน้อย 7,630.74 ตารางกิโลเมตร
เสี่ยงปานกลาง 3,203.79 ตารางกิโลเมตร
เสี่ยงมาก 31.00 ตารางกิโลเมตร
- ❖ พื้นที่เสี่ยงภัยแล้ง 11,769.85 ตารางกิโลเมตร
เสี่ยงน้อย 10,052.81 ตารางกิโลเมตร
เสี่ยงปานกลาง 1,717.04 ตารางกิโลเมตร
เสี่ยงมาก -

พื้นที่เหมาะสมสำหรับการชลประทานและการเกษตร

- ❖ พื้นที่เหมาะสมสำหรับพัฒนาพื้นที่ชลประทาน 363,107 ไร่
- ❖ พื้นที่เหมาะสมสำหรับทำการเกษตร 2,032,604 ไร่



แผนที่แสดงกลุ่มน้ำสาขาของกลุ่มน้ำชายฝั่งทะเลตะวันออก



ลุ่มน้ำชายฝั่งทะเลตะวันออก มีเขตพื้นที่ครอบคลุมในท้องที่ ดังต่อไปนี้

(1) จังหวัดจันทบุรี

- (ก) อำเภอขลุง อำเภอท่าใหม่ อำเภอนายายอาม อำเภอมะขาม อำเภอเมืองจันทบุรี และอำเภอแหลมสิงห์
- (ข) อำเภอแก่งหางแมว ในพื้นที่ตำบลแก่งหางแมว ตำบลเขาวงกต ตำบลพวา และตำบลสามพี่น้อง และในพื้นที่บางส่วนของตำบลขุนซ่อง
- (ค) อำเภอเขาฉกรรจ์ ในพื้นที่ตำบลคลองพลู ตำบลชากไทย ตำบลตะเคียนทอง และตำบลพลวง และในพื้นที่บางส่วนของตำบลจันทเขลม
- (ง) อำเภอโป่งน้ำร้อน ในพื้นที่บางส่วนของตำบลทับไทร

(2) จังหวัดฉะเชิงเทรา

- (ก) อำเภอท่าตะเกียบ ในพื้นที่บางส่วนของตำบลคลองตะเกรา
- (ข) อพเภอบางปะกง ในพื้นที่บางส่วนของตำบลท่าข้าม

(3) จังหวัดชลบุรี

- (ก) อำเภอเกาะสีชัง อำเภอบางละมุง อำเภอศรีราชา และอำเภอสัตหีบ
- (ข) อำเภอบ่อทอง ในพื้นที่ตำบลพลวงทอง และในพื้นที่บางส่วนของตำบลเกษตรสุวรรณ และตำบลบ่อทอง
- (ค) อำเภอบ้านบึง ในพื้นที่บางส่วนของตำบลคลองกิ่ว
- (ง) อำเภอเมืองชลบุรี ในพื้นที่ตำบลบางทราย ตำบลบางปลาสร้อย ตำบลบ้านโหนด ตำบลบ้านปึก ตำบลบ้านสวน ตำบลมะขามหย่ง ตำบลเสม็ด ตำบลแสนสุข ตำบลหนองข้างคอก ตำบลห้วยกะปิ ตำบลเหมือง และตำบลอ่างศิลา และในพื้นที่บางส่วนของตำบลคลองตำหรุ ตำบลนาป่า ตำบลหนองไม้แดง และตำบลหนองรี
- (จ) อำเภอหนองใหญ่ ในพื้นที่ตำบลเขาชก และตำบลคลองพลู และในพื้นที่บางส่วนของตำบลหนองเสือช้าง ตำบลหนองใหญ่ และตำบลห้างสูง

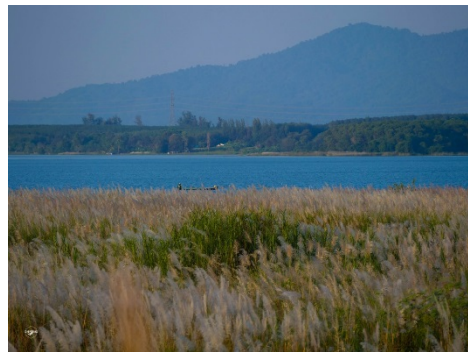


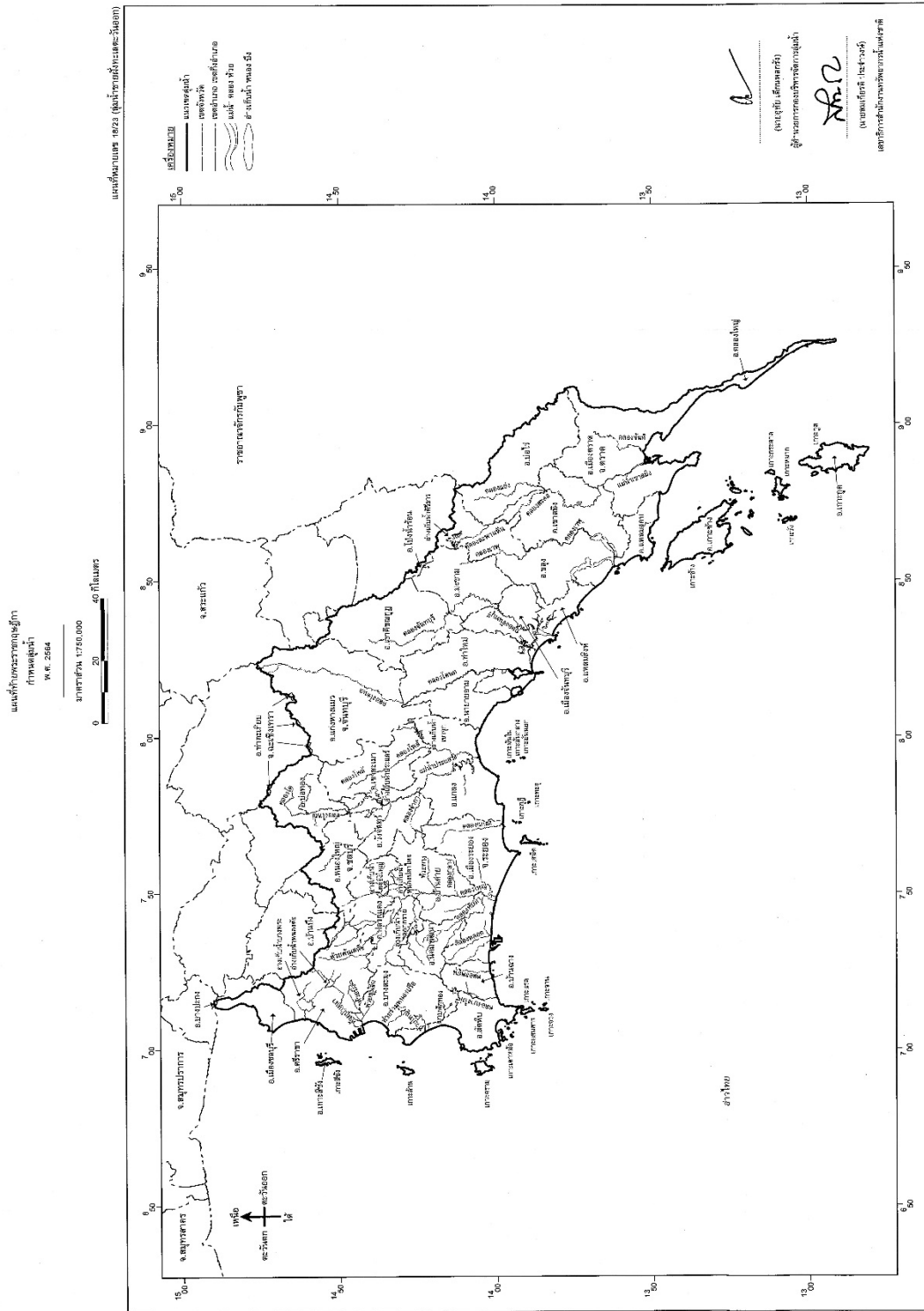
(๔) จังหวัดตราด

(ก) อำเภอเกาะกูด อำเภอเกาะช้าง อำเภอเขาสมิง อำเภอคลองใหญ่ อำเภอเมืองตราด
และอำเภอแหลมงอบ

(ข) อำเภอบ่อไร่ ในพื้นที่ตำบลช้างทูน ตำบลด่านชุมพล ตำบลนนทรีย์ และตำบลบ่อพลอย
และในพื้นที่บางส่วนของตำบลหนองบอน

(๕) จังหวัดระยอง





- ที่มา : 1. <http://sonwr.onwr.go.th/wp-content/uploads/2021/07/22-basin-in-thailand.pdf>
- 2. พระราชกฤษฎีกากำหนดลุ่มน้ำ พ.ศ. ๒๕๖๔



สาระน่ารู้เรื่องน้ำ