

# สารน่ารู้เรื่องน้ำ

โดย ส่วนส่งเสริมการมีส่วนร่วม  
สำนักส่งเสริมและประสานมวลชน



## ลุ่มน้ำยม

สวัสดีค่ะ พบกับ“สารน่ารู้เรื่องน้ำ” บน website ของกรมทรัพยากรน้ำอีกครั้งนะคะ ซึ่งเรามีเรื่องราวที่น่าสนใจเกี่ยวกับทรัพยากรน้ำและสิ่งแวดล้อม พร้อมทั้งสาระความรู้ต่างๆ ที่น่าสนใจมาฝาก เช่นเคยค่ะ ครั้งนี้พบกับเรื่อง **ลุ่มน้ำยม** ถ้าหากท่านผู้อ่านมีข้อเสนอแนะ หรือมีเรื่องราวที่น่าสนใจเกี่ยวกับทรัพยากรธรรมชาติและสิ่งแวดล้อม และต้องการเผยแพร่ประชาสัมพันธ์ เพื่อเป็นการสร้างองค์ความรู้ให้กับพวกเราชาว ทน. ก็ส่งข้อมูลมาได้ที E – mail Address : [chalisa1990@gmail.com](mailto:chalisa1990@gmail.com) พบกันใหม่ คราวหน้ากับเรื่องราวดีๆ มีสาระเหมือนเช่นเคยกับ “สารน่ารู้เรื่องน้ำ” ค่ะ

27 ธันวาคม 2564

# ลุ่มน้ำ ยม

## รหัสลุ่มน้ำ 08



### ข้อมูลทั่วไป

- ❖ พื้นที่ลุ่มน้ำ 23,995.556 ตารางกิโลเมตร
- ❖ จำนวนลุ่มน้ำสาขา 19 ลุ่มน้ำสาขา
- ❖ จังหวัดในเขตนลุ่มน้ำ 11 จังหวัด



### ข้อมูลกายภาพ

- ❖ ความยาวลำน้ำโดยประมาณ 793 กิโลเมตร
- ❖ ระดับความสูง 300 – 600 เมตร รทก.
- ❖ ปริมาณฝนเฉลี่ยรายปี 1,264.80 มิลลิเมตร
- ❖ ปริมาณน้ำท่าเฉลี่ยรายปี 3,688 ล้านลูกบาศก์เมตร
  - ฤดูฝน 3,247 ล้านลูกบาศก์เมตร,
  - ฤดูแล้ง 441 ล้านลูกบาศก์เมตร



### โครงการพัฒนาแหล่งน้ำ

- ❖ จำนวนโครงการ 22 โครงการ
- ❖ ความจุ 160.84 ล้านลูกบาศก์เมตร
- ❖ พื้นที่รับประโยชน์ 91,382 ไร่

### ปริมาณความต้องการใช้น้ำ

4,135.67 ล้านลูกบาศก์เมตร

- ❖ ด้านเกษตรกรรม 4,035.45 ล้านลูกบาศก์เมตร
- ❖ ด้านอุปโภคบริโภค 81.48 ล้านลูกบาศก์เมตร
- ❖ ด้านอุตสาหกรรม 18.74 ล้านลูกบาศก์เมตร

### ข้อมูลด้านเศรษฐกิจและสังคม

- ❖ จำนวนประชากร 1,807,518 คน
- ❖ ครัวเรือน 663,114 ครัวเรือน
- ❖ เกษตรกรที่มีที่ทำกินเป็นของตนเอง 215,910 ครัวเรือน



### ข้อมูลด้านสิ่งแวดล้อม

- ❖ ทรัพยากรป่าไม้ 7,243.93 ตารางกิโลเมตร
- ❖ ชั้นคุณภาพลุ่มน้ำ
  - 1A 4,018.59 ตารางกิโลเมตร
  - 1B 70.85 ตารางกิโลเมตร
  - 2 3,328.57 ตารางกิโลเมตร
  - 3 2,741.04 ตารางกิโลเมตร
  - 4 2,395.05 ตารางกิโลเมตร
  - 5 11,441.12 ตารางกิโลเมตร

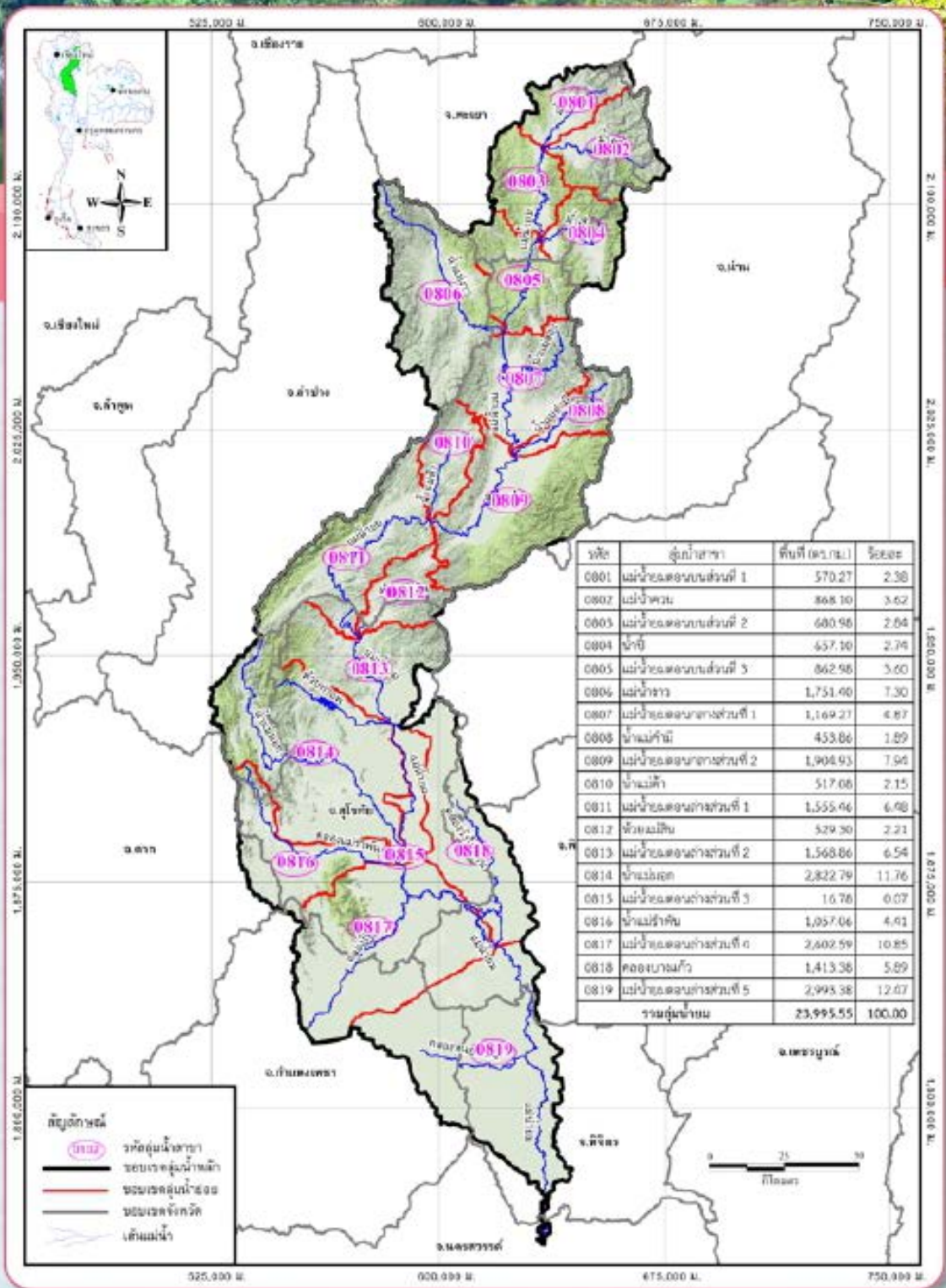
- ❖ พื้นที่ลุ่มน้ำ 3 แห่ง (1,202.85 ตารางกิโลเมตร) สภาพปัญหา

- ❖ พื้นที่เสี่ยงอุทกภัย 14,664.84 ตารางกิโลเมตร
  - เสี่ยงน้อย 6,905.76 ตารางกิโลเมตร
  - เสี่ยงปานกลาง 5,373.12 ตารางกิโลเมตร
  - เสี่ยงมาก 2,385.96 ตารางกิโลเมตร
- ❖ พื้นที่เสี่ยงภัยแล้ง 23,452.15 ตารางกิโลเมตร
  - เสี่ยงน้อย 14,571.78 ตารางกิโลเมตร
  - เสี่ยงปานกลาง 8,492.80 ตารางกิโลเมตร
  - เสี่ยงมาก 387.58 ตารางกิโลเมตร

### พื้นที่เหมาะสมสำหรับการชลประทานและการเกษตร

- ❖ พื้นที่เหมาะสมสำหรับพัฒนาพื้นที่ชลประทาน 2,861,342 ไร่
- ❖ พื้นที่เหมาะสมสำหรับการเกษตร 1,509,536 ไร่





แผนผังลุ่มน้ำของลุ่มน้ำเจ้าพระยา



## ลุ่มน้ำยม มีเขตพื้นที่ครอบคลุมในท้องที่ ดังต่อไปนี้

### (1) จังหวัดกำแพงเพชร

- (ก) อำเภอลานกระบือ
- (ข) อำเภอรายทองวัฒนา ในพื้นที่บางส่วนของตำบลถาวรวัฒนา และตำบลทุ่งทอง
- (ค) อำเภอไทรงาม ในพื้นที่ตำบลไทรงาม ตำบลมหาชัย ตำบลหนองแม่แตง และตำบลหนองไม้กอง และในพื้นที่บางส่วนของตำบลพานทอง ตำบลหนองคล้า และตำบลหนองทอง
- (ง) อำเภอ빙สามัคคี ในพื้นที่ตำบล빙สามัคคี และในพื้นที่บางส่วนของตำบลวังชะโอน
- (จ) อำเภอพรานกระต่าย ในพื้นที่ตำบลเขาคีรีศรี ตำบลคลองพิไกร ตำบลคุยบ้านโอง ตำบลถ้ำกระต่ายทอง ตำบลวังตะแบก ตำบลหนองหัววัว และตำบลห้วยยั้ง และในพื้นที่บางส่วนของตำบลท่าไม้ และตำบลพรานกระต่าย
- (ฉ) อำเภอเมืองกำแพงเพชร ในพื้นที่บางส่วนของตำบลนิคมสร้างตนเองทุ่งโพธิ์ทะเล ตำบลในเมือง ตำบลลานดอกไม้ ตำบลสระแก้ว และตำบลหนองปลิง

### (2) จังหวัดตาก อำเภอเมืองตาก ในพื้นที่บางส่วนของตำบลโป่งแดง และตำบลวังประจบ

### (3) จังหวัดนครสวรรค์ อำเภอชุมแสง ในพื้นที่บางส่วนของตำบลเกษไชโย และตำบลท่าไม้

### (4) จังหวัดน่าน

- (ก) อำเภอบ้านหลวง
- (ข) อำเภอท่าวังผา ในพื้นที่บางส่วนของตำบลป่าคา และตำบลศรีภูมิ
- (ค) อำเภอเมืองน่าน ในพื้นที่บางส่วนของตำบลสะเนียน
- (ง) อำเภอเวียงสา ในพื้นที่บางส่วนของตำบลยาบหัวนา
- (จ) อำเภอสองแคว ในพื้นที่บางส่วนของตำบลยอด

### (5) จังหวัดพะเยา

- (ก) อำเภอเชียงม่วน และอำเภอปง
- (ข) อำเภอดอกคำใต้ ในพื้นที่บางส่วนของตำบลหนองหล่ม

### (6) จังหวัดพิจิตร

- (ก) อำเภอวชิรบารมี และอำเภอสาม่างาม
- (ข) อำเภอตะพานหิน ในพื้นที่บางส่วนของตำบลทับหมัน และตำบลวังสำโรง





- (ค) อำเภอบึงนาราง ในพื้นที่ตำบลบางลาย และตำบลบึงนาราง และในพื้นที่บางส่วนของตำบลโพธิ์ไทรงาม ตำบลห้วยแก้ว และตำบลแหลมรัง
- (ง) อำเภอโพทะเล ในพื้นที่ตำบลท้ายน้ำ และตำบลโพทะเล และในพื้นที่บางส่วนของตำบลทะนง ตำบลท่าขมิ้น ตำบลท่าม่วง ตำบลท่าบัว ตำบลทุ่งน้อย ตำบลบางกลาง ตำบลบ้านน้อย และตำบลวัดขวาง
- (จ) อำเภอโพธิ์ประทับช้าง ในพื้นที่ตำบลดงเสือเหลือง ตำบลทุ่งใหญ่ ตำบลเนินสว่าง ตำบลไผ่ท่าโพ ตำบลไผ่รอบ และตำบลวังจิก และในพื้นที่บางส่วนของตำบลโพธิ์ประทับช้าง
- (ฉ) อำเภอเมืองพิจิตร ในพื้นที่บางส่วนของตำบลคลองคะเชนทร์ ตำบลดงกลาง ตำบลในเมือง ตำบลไผ่ขวาง ตำบลเมืองเก่า ตำบลย่านยาว และตำบลโรงช้าง

### (7) จังหวัดพิษณุโลก

- (ก) อำเภอบางระกำ
- (ข) อำเภอบางกระทุ่ม ในพื้นที่บางส่วนของตำบลโคกสลุด ตำบลบ้านไร่ และตำบลสนามคลี
- (ค) อำเภอพรหมพิราม ในพื้นที่ตำบลวังวน และในพื้นที่บางส่วนของตำบลตุ๊กเทียม ตำบลท่าช้าง ตำบลพรหมพิราม ตำบลมะต๋อง ตำบลมะตูม ตำบลวงษ์อ้อม ตำบลศรีภิรมย์ และตำบลหนองแขม
- (ง) อำเภอเมืองพิษณุโลก ในพื้นที่ตำบลบ้านกร่าง และตำบลไผ่ขอดอน และในพื้นที่บางส่วนของตำบลวังงาม ตำบลจอมทอง ตำบลท่าทอง ตำบลท่าโพธิ์ ตำบลในเมือง ตำบลบ้านคลอง ตำบลพลายชุมพล ตำบลวัดจันทร์ และตำบลวัดพริก

### (8) จังหวัดแพร่

- (ก) อำเภอเด่นชัย อำเภอร้องกวาง อำเภอลอง อำเภอสอง อำเภอสูงเม่น และอำเภอหนองม่วงไข่
- (ข) อำเภอเมืองแพร่ ในพื้นที่ตำบลกาญจนา ตำบลท่าข้าม ตำบลทุ่งกวาว ตำบลทุ่งไฉ้ง ตำบลนาจักร ตำบลน้ำชำ ตำบลในเวียง ตำบลบ้านถิ่น ตำบลป่าแดง ตำบลป่าเมต ตำบลแม่คำมี ตำบลแม่ยม ตำบลแม่หล่าย ตำบลร่องพอง ตำบลวังธง ตำบลวังหงส์ ตำบลสวนเขื่อน ตำบลห้วยม้า และตำบลเหมืองหม้อ และในพื้นที่บางส่วนของตำบลช่อแฮ
- (ค) อำเภอวังชิ้น ในพื้นที่ตำบลนาพูน ตำบลป่าสัก ตำบลแม่เก็ง ตำบลแม่ป้าก ตำบลแม่พุง และตำบลวังชิ้น และในพื้นที่บางส่วนของตำบลสรอย



### (9) จังหวัดลำปาง

- (ก) อำเภอเกาะ ในพื้นที่ตำบลนาแก ตำบลบ้านโป่ง ตำบลบ้านร้อง ตำบลบ้านหวด ตำบลบ้านแหง ตำบลปงเตา ตำบลแม่ตีบ ตำบลหลวงใต้ และตำบลหลวงเหนือ และในพื้นที่บางส่วนของตำบลบ้านอ้อน
- (ข) อำเภอเถิน ในพื้นที่ตำบลเวียงมอก และในพื้นที่บางส่วนของตำบลเถินบุรี ตำบลแม่ปะ ตำบลแม่มอก และตำบลแม่วะ
- (ค) อำเภอแม่เมาะ ในพื้นที่บางส่วนของตำบลจางเหนือ

### (10) จังหวัดสุโขทัย

- (ก) อำเภอกงไกรลาศ อำเภอคีรีมาศ อำเภอทุ่งเสลี่ยม อำเภอบ้านด่านลานหอย อำเภอเมืองสุโขทัย และอำเภอศรีสำโรง
- (ข) อำเภอศรีนคร ในพื้นที่ตำบลหนองบัว และในพื้นที่บางส่วนของตำบลคลองมะพลับ ตำบลนครเดิฐ ตำบลน้ำชุม และตำบลศรีนคร
- (ค) อำเภอศรีสัชนาลัย ในพื้นที่ตำบลบ้านแก่ง ตำบลป่าจ้าว ตำบลแม่สำ ตำบลแม่สิน ตำบลศรีสัชนาลัย ตำบลสารจิตร ตำบลหนองอ้อ และตำบลหาดเสี้ยว และในพื้นที่บางส่วนของตำบลดงคู่ ตำบลท่าชัย และตำบลบ้านตึก
- (ง) อำเภอสวรรคโลก ในพื้นที่ตำบลคลองกระจง ตำบลท่าทอง ตำบลนาทุ่ง ตำบลในเมือง ตำบลป่ากุมเกาะ ตำบลปากน้ำ ตำบลเมืองบางขลัง ตำบลเมืองบางยม ตำบลเมืองสวรรคโลก ตำบลย่านยาว ตำบลวังพิณพาทย์ ตำบลวังไม้ขอน และตำบลหนองกลับ และในพื้นที่บางส่วนของตำบลคลองยาง

### (11) จังหวัดอุตรดิตถ์

- (ก) อำเภอตรอน ในพื้นที่บางส่วนของตำบลช่อสูง
- (ข) อำเภอพิชัย ในพื้นที่บางส่วนของตำบลคอรุม ตำบลท่ามะเฟือง และตำบลพญาแมน
- (ค) อำเภอลับแล ในพื้นที่บางส่วนของตำบลน่านกกก และตำบลแม่พูล



