

สารน่ารู้เรื่องน้ำ

โดย ส่วนส่งเสริมการมีส่วนร่วม
สำนักส่งเสริมและประสานมวลชน



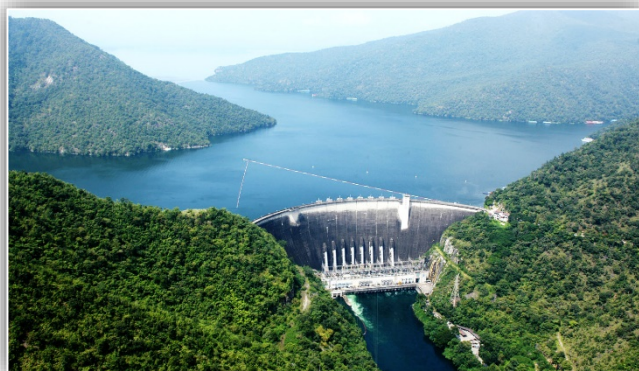
ลุ่มน้ำปิง

สวัสดีค่ะ พบกับ“สารน่ารู้เรื่องน้ำ” บน website ของกรมทรัพยากรน้ำอีกครั้งนะคะ ซึ่งเรามีเรื่องราวที่น่าสนใจเกี่ยวกับทรัพยากรน้ำและสิ่งแวดล้อม พร้อมทั้งสาระความรู้ต่างๆ ที่น่าสนใจมาฝาก เช่นเคยค่ะ ครั้งนี้พบกับเรื่อง **ลุ่มน้ำปิง** ถ้าหากท่านผู้อ่านมีข้อเสนอแนะ หรือมีเรื่องราวที่น่าสนใจเกี่ยวกับทรัพยากรธรรมชาติและสิ่งแวดล้อม และต้องการเผยแพร่ประชาสัมพันธ์ เพื่อเป็นการสร้างองค์ความรู้ให้กับพวกเราชาว ทน. ก็ส่งข้อมูลมาได้ที่ E – mail Address : chalisa1990@gmail.com พบกันใหม่ คราวหน้ากับเรื่องราวดีๆ มีสาระเหมือนเช่นเคยกับ “สารน่ารู้เรื่องน้ำ” ค่ะ

29 ตุลาคม 2564

สภาพลุ่มน้ำ

ลุ่มน้ำปิง มีต้นกำเนิดในทิวเขาผีปันน้ำในเขตอำเภอเชียงดาว จังหวัดเชียงใหม่ ไหลจากทิศเหนือลงมาทางทิศใต้ ผ่านพื้นที่ในเขตจังหวัดเชียงใหม่ จังหวัดลำพูน ไหลผ่านพื้นที่ราบหุบเขาก่อนไหลลงอ่างเก็บน้ำเขื่อนภูมิพล จังหวัดตาก และบรรจบกับแม่น้ำวัง ที่จังหวัดตาก และไหลผ่านจังหวัดกำแพงเพชรไปบรรจบกับแม่น้ำน่าน ที่ปากน้ำโพ จังหวัดนครสวรรค์มีพื้นที่ลุ่มน้ำประมาณ 33,896 ตารางกิโลเมตรครอบคลุมพื้นที่ 5 จังหวัดมีความยาวประมาณ 740 กม. ลักษณะภูมิประเทศส่วนใหญ่เป็นภูเขาสูงในแต่ละปีได้รับอิทธิพลจากพายุดีเปรสชันซึ่งมาจากทะเลจีนใต้ ในช่วงเดือนกรกฎาคมถึงเดือนกันยายนทำให้พื้นที่ลุ่มน้ำปิงมีฝนตกชุก ตั้งแต่เดือนพฤษภาคม ถึง เดือนตุลาคม



การแบ่งลุ่มน้ำสาขา แบ่งเป็น 2 ลุ่มน้ำ คือ

ลุ่มน้ำปิงตอนบน มีลุ่มสาขาแบ่งออกเป็น 14 ลุ่มน้ำสาขา

1. ลุ่มน้ำแม่ปิงตอนบน
2. ลุ่มน้ำแม่จัด
3. ลุ่มน้ำแม่แตง
4. ลุ่มน้ำแม่ปิงส่วนที่ 2
5. ลุ่มน้ำแม่ริม
6. ลุ่มน้ำแม่กวัง
7. ลุ่มน้ำแม่ขาน
8. ลุ่มน้ำแม่ลี
9. ลุ่มน้ำแม่กลาง
10. ลุ่มน้ำแม่ปิงส่วนที่ 3
11. ลุ่มน้ำแม่แจ่มตอนบน
12. ลุ่มน้ำแม่แจ่มตอนล่าง
13. ลุ่มน้ำแม่หาด
14. ลุ่มน้ำแม่ตื่น

ลุ่มน้ำปิงตอนล่าง มีลุ่มน้ำสาขาแบ่งออกเป็น 6 ลุ่มน้ำสาขา คือ

1. ลุ่มน้ำปิงส่วนที่ 4
2. ลุ่มน้ำห้วยแม่ท้อ
3. ลุ่มน้ำคลองวังเจ้า
4. ลุ่มน้ำคลองแม่ระกา
5. ลุ่มน้ำคลองสวนหมาก
6. ลุ่มน้ำแม่น้ำปิงตอนล่าง

ลุ่มน้ำปิง มีเขตพื้นที่ครอบคลุมในท้องที่ ดังต่อไปนี้

(๑) จังหวัดกำแพงเพชร

(ก) อำเภอโกสัมพีนคร และอำเภอคลองลาน

(ข) อำเภอชาณุวรลักษบุรี ในพื้นที่ตำบลเกาะตาล และตำบลแสนตอ และในพื้นที่บางส่วนของตำบลไค้ังไผ่ ตำบลตอนแตง ตำบลปางมะค่า ตำบลป่าพุทรา ตำบลยางสูง และตำบลสลกบาตร

(ค) อำเภอคลองขลุง ในพื้นที่ตำบลคลองขลุง ตำบลคลองสมบูรณ์ ตำบลท่าพุทรา ตำบลแม่ลาด ตำบลวังไทร และตำบลหัวถนน และในพื้นที่บางส่วนของตำบลท่ามะเขือ ตำบลวังเขม ตำบลวังบัว และตำบลวังยาง

(ง) อำเภอปางศิลาทอง ในพื้นที่ตำบลหินดาด และในพื้นที่บางส่วนของตำบลปางตาไว และตำบลโพธิ์ทอง

(จ) อำเภอพรานกระต่าย ในพื้นที่ตำบลวังควง และในพื้นที่บางส่วนของตำบลท่าไม้ และตำบลพรานกระต่าย

(ฉ) อำเภอเมืองกำแพงเพชร ในพื้นที่ตำบลคลองแม่ลาย ตำบลไตรตรึงษ์ ตำบลทรงธรรม ตำบลท่าขุนราม ตำบลอำรุงค์ ตำบลนครชุม ตำบลนาบ่อคำ ตำบลวังทอง และตำบลอ่างทอง และในพื้นที่บางส่วนของตำบลคณสี ตำบลเทพนคร ตำบลในเมือง ตำบลลานดอกไม้ ตำบลสระแก้ว และตำบลหนองปลิง



(2) จังหวัดเชียงใหม่

- (ก) อำเภอภักดีชุมพล อำเภอจอมทอง อำเภอดอยเต่า อำเภอดอยสะเก็ด อำเภอดอยหล่อ อำเภอเมืองเชียงใหม่ อำเภอแม่แจ่ม อำเภอแม่แตง อำเภอแมริม อำเภอแม่วาง อำเภอแม่ออน อำเภอเวียงแหง อำเภอสะเมิง อำเภอสันกำแพง อำเภอสันทราย อำเภอสันป่าตอง อำเภอสารภี และอำเภอหางดง
- (ข) อำเภอเชียงดาว ในพื้นที่ตำบลเชียงดาว ตำบลทุ่งข้าวพวง ตำบลปิงโค้ง ตำบลเมืองคอง ตำบลเมืองงาย และตำบลเมืองนะ และในพื้นที่บางส่วนของตำบลแม่นะ
- (ค) อำเภอไชยปราการ ในพื้นที่บางส่วนของตำบลศรีดงเย็น
- (ง) อำเภอพร้าว ในพื้นที่ตำบลเขื่อนผาก ตำบลทุ่งหลวง ตำบลน้ำแพร่ ตำบลบ้านโป่ง ตำบลป่าตุ่ม ตำบลป่าไผ่ ตำบลแม่ป๋ม ตำบลแม่แวน และตำบลเวียง และในพื้นที่บางส่วนของตำบลสันทราย และตำบลโหล่งขอด
- (จ) อำเภออมก๋อย ในพื้นที่ตำบลม่อนจอง ตำบลแม่ตื่น และตำบลยางเปียง และในพื้นที่บางส่วนของตำบลนาเกียน ตำบลสบโขง และตำบลอมก๋อย
- (ฉ) อำเภอฮอด ในพื้นที่ตำบลนาคอเรือ ตำบลบ้านตาล ตำบลหางดง และตำบลฮอด และในพื้นที่บางส่วนของตำบลบ่อสลี และตำบลบ่อหลวง

(3) จังหวัดตาก

- (ก) อำเภอบ้านตาก ในพื้นที่ตำบลเกาะตะเภา ตำบลตากตก ตำบลท้องฟ้า ตำบลทุ่งกระเชาะ และตำบลสมอโคน และในพื้นที่บางส่วนของตำบลตากออก และตำบลแม่สลิด
- (ข) อำเภอพบพระ ในพื้นที่บางส่วนของตำบลคีรีราษฎร์
- (ค) อำเภอเมืองตาก ในพื้นที่ตำบลเชียงเงิน ตำบลตลุกกลางทุ่ง ตำบลน้ำร้อน ตำบลป่ามะม่วง ตำบลไม้งาม ตำบลระแหง ตำบลวังหิน ตำบลหนองบัวใต้ ตำบลหนองบัวเหนือ ตำบลหนองหลวง และตำบลหัวเดียด และในพื้นที่บางส่วนของตำบลโป่งแดง ตำบลแม่ท้อ และตำบลวังประจบ
- (ง) อำเภอแม่ระมาด ในพื้นที่ตำบลแม่ตื่น และตำบลสามหมื่น
- (จ) อำเภอวังเจ้า ในพื้นที่ตำบลนาโบสถ์ และตำบลประดาง และในพื้นที่บางส่วนของตำบลเชียงทอง
- (ฉ) อำเภอสามเงา ในพื้นที่ตำบลบ้านนา และตำบลย่านรี และในพื้นที่บางส่วนของตำบลยกกระบัตร์ ตำบลวังหมัน และตำบลสามเงา



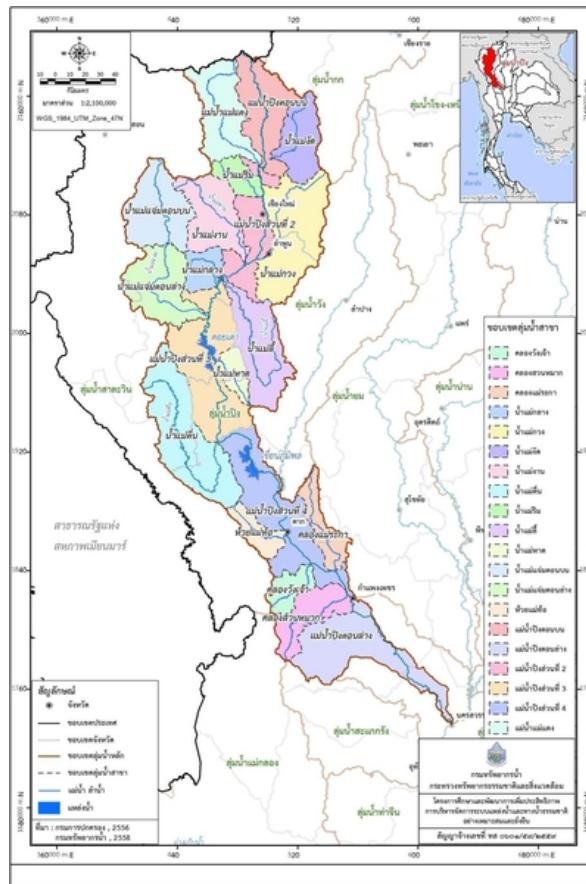
(4) จังหวัดนครสวรรค์

- (ก) อำเภอเก้าเลี้ยว ในพื้นที่ตำบลเก้าเลี้ยว และในพื้นที่บางส่วนของตำบลเขาดิน ตำบลมหาโพธิ ตำบลหนองเต่า และตำบลหัวดง
- (ข) อำเภอบรรพตพิสัย ในพื้นที่บางส่วนของตำบลเจริญผล ตำบลตาซัด ตำบลตาสั่ง ตำบลท่าจั่ว ตำบลบางแก้ว ตำบลบางตาหงาย ตำบลบ้านแดน ตำบลหูกวาง และตำบลอ่างทอง
- (ค) อำเภอเมืองนครสวรรค์ ในพื้นที่บางส่วนของตำบลบางม่วง ตำบลบ้านแก่ง ตำบลบ้านมะเกลือ ตำบลบึงเสนาท ตำบลปากน้ำโพ และตำบลวัดไพรย์

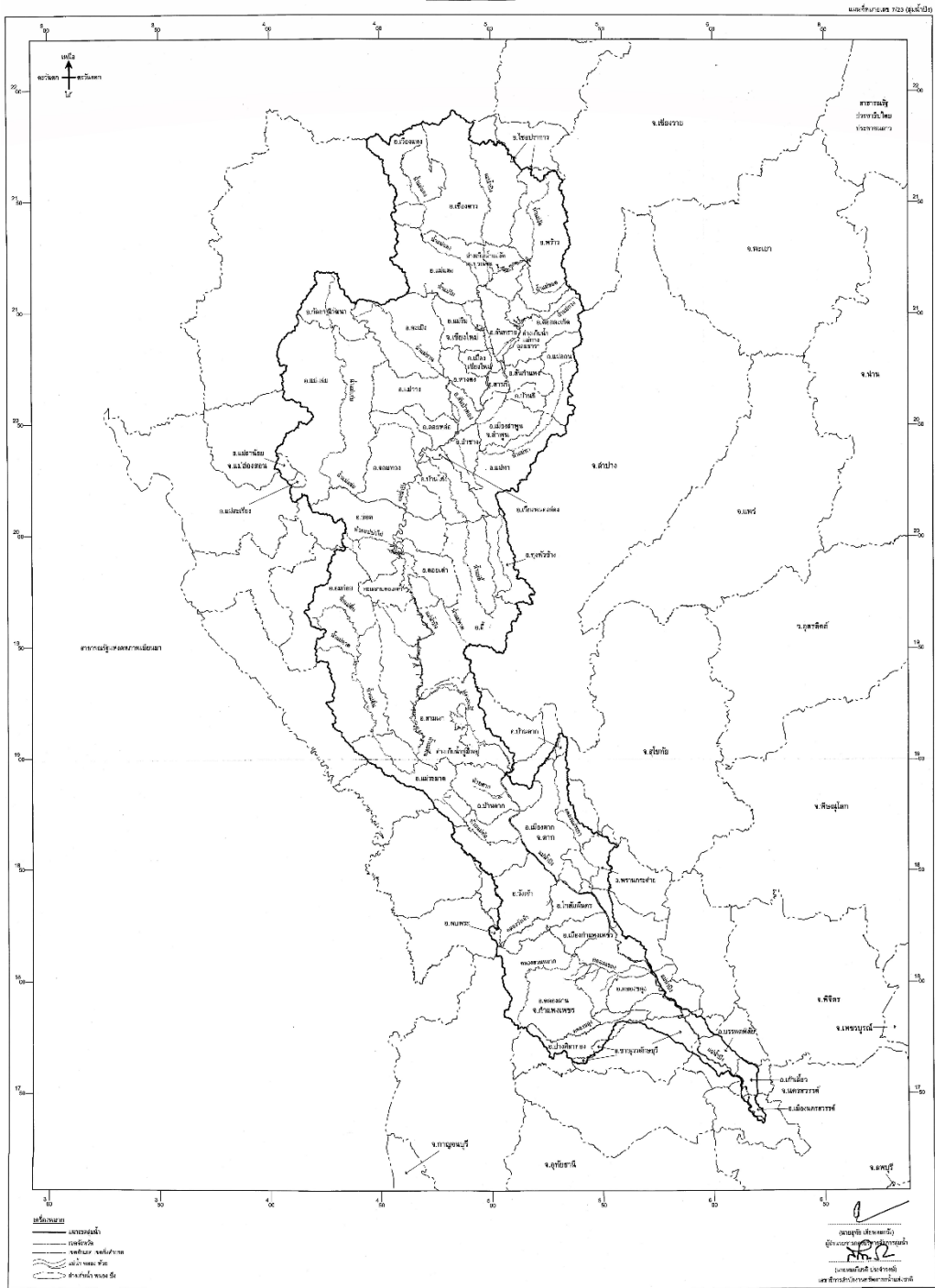
(5) จังหวัดแม่ฮ่องสอน

- (ก) อำเภอแม่อำเภอน้อย ในพื้นที่บางส่วนของตำบลห้วยห้อม
- (ข) อำเภอแม่สะเรียง ในพื้นที่บางส่วนของตำบลป่าแป๋

(6) จังหวัดลำพูน



แผนที่แสดงเขตชลประทาน
กรมชลประทาน
พ.ศ. ๒๕๖๔
ขนาดพื้นที่ : ๗๖๖,๐๐๐
๑:๖๐,๐๐๐



ที่มา : <https://water.dwr.go.th/wro1/index.php/th/>
http://www.thaiwaterqq.com/article_area.php
พระราชกฤษฎีกากำหนดลุ่มน้ำ พ.ศ. ๒๕๖๔

