

สารน่ารู้เรื่องน้ำ

โดย ส่วนส่งเสริมการมีส่วนร่วม
สำนักส่งเสริมและประสานมวลชน



ลุ่มน้ำมูล

สวัสดีค่ะ พบกับ“สารน่ารู้เรื่องน้ำ” บน website ของกรมทรัพยากรน้ำอีกครั้งนะคะ ซึ่งเรามีเรื่องราวที่น่าสนใจเกี่ยวกับทรัพยากรน้ำและสิ่งแวดล้อม พร้อมทั้งสาระความรู้ต่างๆ ที่น่าสนใจมาฝาก เช่นเคยค่ะ คราวนี้พบกับเรื่อง **ลุ่มน้ำมูล** ถ้าหากท่านผู้อ่านมีข้อเสนอแนะ หรือมีเรื่องราวที่น่าสนใจเกี่ยวกับทรัพยากร ธรรมชาติ และสิ่งแวดล้อม และต้องการเผยแพร่ประชาสัมพันธ์ เพื่อเป็นการสร้างองค์ความรู้ให้กับพวกเราชาว ทน. ก็ส่งข้อมูลมาได้ที่ E – mail Address : chalisa1990@gmail.com พบกันใหม่ คราวหน้ากับเรื่องราวดีๆ มีสาระเหมือนเช่นเคยกับ “สารน่ารู้เรื่องน้ำ” ค่ะ

๓๐ กันยายน ๒๕๖๔

ลุ่มน้ำมูล ตั้งอยู่ในภาคตะวันออกเฉียงเหนือ มีพื้นที่ประมาณ 71,060 ตร.กม. หรือประมาณ 44,412,479 ไร่ ตั้งอยู่ระหว่างเส้นรุ้งที่ 14° 7' เหนือ ถึงเส้นรุ้งที่ 16° 20' เหนือ และระหว่างเส้นแวงที่ 101° 17' ตะวันออก ถึงเส้นแวงที่ 105° 40' ตะวันออก พื้นที่ส่วนใหญ่ครอบคลุม 10 จังหวัด รวม 118 อำเภอ 19 กิ่งอำเภอในภาคอีสานตอนล่าง และบางส่วนของภาคอีสานตอนกลาง มีอาณาเขตติดต่อ ดังนี้

ทิศเหนือ ติดกับลุ่มน้ำชีและลุ่มน้ำโขงอีสาน

ทิศใต้ ติดกับลุ่มน้ำปราจีนบุรี ลุ่มน้ำโตนเลสาปและประเทศกัมพูชาประชาธิปไตย

ทิศตะวันออก ติดกับลุ่มน้ำโขงและประเทศสาธารณรัฐประชาธิปไตยประชาชนลาว

ทิศตะวันตก ติดกับ ลุ่มน้ำป่าสักและลุ่มน้ำบางปะกง

ทางตอนบนของลุ่มน้ำมีสภาพภูมิประเทศส่วนใหญ่เป็นพื้นที่ราบสูง มีเทือกเขาบรรทัดและพนมดงรักเป็นแนวยาวอยู่ทางทิศใต้ มีระดับประมาณ +300 ถึง +1,350 ม.รทก. ซึ่งเป็นต้นกำเนิดของแม่น้ำมูล และลำน้ำสาขาต่างๆ จากนั้นพื้นที่ค่อยๆ ลาดต่ำลงมาทางทิศเหนือสู่แม่น้ำมูล ที่ระดับประมาณ +100 ถึง +150 ม.รทก. สำหรับสภาพภูมิประเทศทางด้านทิศเหนือของลุ่มน้ำเป็นเนินเขาระดับไม่สูงมากนักประมาณ +150 ถึง +250 ม.รทก. จากนั้นพื้นที่ ค่อยๆ ลาดต่ำลงมาทางทิศใต้สู่แม่น้ำมูลเช่นกัน ส่วนทางตอนล่างของลุ่มน้ำสภาพภูมิประเทศส่วนใหญ่ยังคงเป็น ที่ราบสูงและมีทิวเขาพนมดงรักเป็นแนวยาวทางตอนใต้ พื้นที่จะค่อยๆ ลาดลงไปทางด้านตะวันออกในเขตจังหวัด ศรีสะเกษ สภาพภูมิประเทศเป็นที่ราบสลับเนินเขา ส่วนในเขตจังหวัดอุบลราชธานี ยโสธร และอำนาจเจริญส่วนใหญ่เป็นที่ราบลุ่มสลับลูกคลื่นลอนลาดถึงลูกคลื่นลอนชัน ความสูงของพื้นที่โดยเฉลี่ย 200 ม.รทก. ลุ่มน้ำมูล แบ่งตามสภาพภูมิประเทศออกเป็น 2 ส่วน คือ ลุ่มน้ำมูลตอนบน และลุ่มน้ำมูลตอนล่าง มีแม่น้ำที่สำคัญ คือ แม่น้ำมูล เป็นแม่น้ำสายหลัก นอกจากนี้ยังมีลำน้ำสาขาต่างๆ อีกหลายสาย ลำน้ำสาขาที่สำคัญๆ มีดังนี้

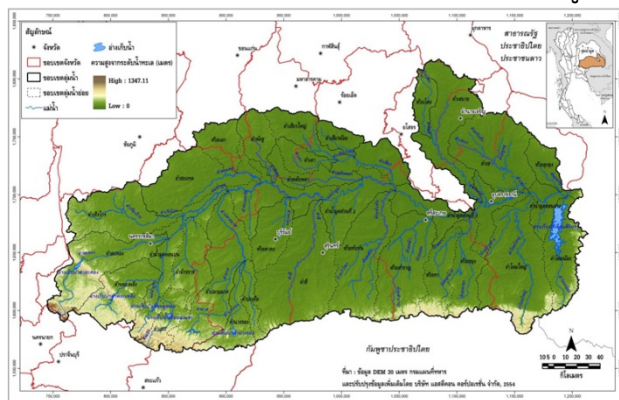
- | | |
|---------------|----------------|
| 1. ลำตะคอง | 8. ลำเสียวใหญ่ |
| 2. ลำพระเพลิง | 9. ห้วยสำราญ |
| 3. ลำปลายมาศ | 10. ห้วยขยุง |
| 4. ลำชี | 11. ลำโดมใหญ่ |
| 5. ห้วยทับทัน | 12. ลำโดมน้อย |
| 6. ลำเชิงไกร | 13. ลำเซบาย |
| 7. ลำสะแทด | 14. ลำเซบก |



ระบบลุ่มน้ำ

แม่น้ำมูลมีต้นกำเนิดจากเทือกเขาทางตอนใต้ของจังหวัดนครราชสีมาและมีลำตะคองไหลผ่านเขื่อน ลำตะคองมาบรรจบกับแม่น้ำมูลที่อำเภอเมืองจังหวัดนครราชสีมา นอกจากลำตะคองแล้วยังมีลำพระเพลิงที่ไหล ผ่านเขื่อนลำพระเพลิง เขื่อนมูลบน และเขื่อนลำแจะด้านต้นน้ำไหลบรรจบแม่น้ำมูลที่อำเภอโชคชัย จังหวัดนครราชสีมา จากนั้นแม่น้ำมูลจะไหลไปทางตะวันตกของจังหวัดนครราชสีมาที่เป็นที่ตั้งของโครงการชลประทานทุ่งสัมฤทธิ์ที่มีการก่อสร้างฝายกั้นแม่น้ำมูล 2 แห่ง คือ ฝายสัมฤทธิ์และฝายพิมาย น้ำที่ไหลผ่านฝายจะไหลไป จังหวัดบุรีรัมย์ ที่มีลำปลายมาศมาไหลบรรจบกับแม่น้ำมูลที่อำเภอชุมพวง จังหวัดนครราชสีมา ซึ่งเป็นบริเวณใกล้ กับบริเวณที่สร้างฝายชุมพวงกั้นแม่น้ำมูล (ฝายชุมพวงนี้ เป็นฝายด้านต้นน้ำมูลฝายแรกของโครงการโขง-ชี-มูล) แม่น้ำมูลจะไหลต่อไปทางตะวันตกเข้าจังหวัดบุรีรัมย์ โดยมีฝายบ้านเขว้า (ฝายในโครงการโขง-ชี-มูล) ตั้งอยู่ที่ อำเภอคูเมือง จังหวัดบุรีรัมย์

จากนั้นแม่น้ำมูลไหลเข้าจังหวัดสุรินทร์ โดยมีลำชีไหลบรรจบแม่น้ำมูลที่อำเภอท่าตูมจังหวัดสุรินทร์ และมีการก่อสร้างฝายตุงลุง (ฝายในโครงการโขง-ชี-มูล) ถัดจากบริเวณนี้ คือ บริเวณอำเภอชุมพลบุรี จังหวัดสุรินทร์ แม่น้ำมูลจะไหลต่อเข้าจังหวัดศรีสะเกษ ที่มีห้วยทับทันไหลบรรจบแม่น้ำมูลที่อำเภอราชีไศล จังหวัดศรีสะเกษ ที่มีฝายราชีไศล (ฝายในโครงการโขง-ชี-มูล) กั้นแม่น้ำมูลอยู่ ส่วนด้านใต้ของจังหวัดศรีสะเกษ มีห้วยขยุง ไหลบรรจบแม่น้ำมูลและมีฝายหัวนา (ฝายในโครงการโขง-ชี-มูล) ที่บริเวณอำเภอกันทรารมย์ จังหวัดศรีสะเกษ ต่อจากจุดนี้ จะเป็นจุดบรรจบกันของแม่น้ำชีกับแม่น้ำมูลจากนั้นมีลำเขบายไหลบรรจบแม่น้ำมูลที่อำเภอเมืองอุบลราชธานี และลำเซ (ลำเซบก) ไหลบรรจบแม่น้ำมูลที่อำเภอพิบูลมังสาหาร จังหวัดอุบลราชธานี ซึ่งในอำเภอนี้จะมีลำโดมใหญ่ไหลบรรจบแม่น้ำมูลเช่นเดียวกันโดยฝายลำโดมใหญ่ (ฝายในโครงการโขง-ชี-มูล) ตั้งอยู่ในลำโดมใหญ่บริเวณอำเภอพิบูลมังสาหาร จังหวัดอุบลราชธานี ก่อนที่แม่น้ำมูล ไหลลงแม่น้ำโขงมีลำโดมน้อยบรรจบแม่น้ำมูลบริเวณอำเภอบุณฑริก จังหวัดอุบลราชธานี ในลำโดมน้อยมีเขื่อนสิรินธรสร้างกั้นลำน้ำอยู่



ลุ่มน้ำมูล มีเขตพื้นที่ครอบคลุมในท้องที่ ดังต่อไปนี้

(๑) จังหวัดขอนแก่น

- (ก) อำเภอหนองสองห้อง
- (ข) อำเภอโนนศิลา ในพื้นที่บางส่วนของตำบลบ้านหัน
- (ค) อำเภอบ้านไผ่ ในพื้นที่บางส่วนของตำบลบ้านลาน และตำบลป่าปอ
- (ง) อำเภอเปือยน้อย ในพื้นที่ตำบลเปือยน้อย ตำบลวังม่วง และตำบลสระแก้ว และในพื้นที่บางส่วนของตำบลขามป้อม
- (จ) อำเภอพล ในพื้นที่ตำบลเก่างิ้ว ตำบลโนนข่า ตำบลเมืองพล ตำบลโสกนกเต็น ตำบลหนองมะเขือ และตำบลหนองแวงโสกพระ และในพื้นที่บางส่วนของตำบลโคกสง่า ตำบลโจดหนองแก ตำบลเพ็กใหญ่ ตำบลลอมคอม ตำบลหนองแวงนางบัว และตำบลหัวทุ่ง
- (ฉ) อำเภอแวงน้อย ในพื้นที่บางส่วนของตำบลทางขวาง และตำบลแวงน้อย

(๒) จังหวัดชัยภูมิ อำเภอจัตุรัส ในพื้นที่บางส่วนของตำบลบ้านกอก และตำบลหนองบัวโคก

(๓) จังหวัดนครนายก อำเภอเมืองนครนายก ในพื้นที่บางส่วนของตำบลสาริกา และตำบลหินตั้ง

(๔) จังหวัดนครราชสีมา

- (ก) อำเภอขามทะเลสอ อำเภอครบุรี อำเภอจักราช อำเภอเฉลิมพระเกียรติ อำเภอชุมพวง อำเภอโชคชัย อำเภอโนนแดง อำเภอโนนไทย อำเภอโนนสูง อำเภอประทาย อำเภอปักธงชัย อำเภอพิมาย อำเภอเมืองนครราชสีมา อำเภอเมืองยาง อำเภอลำทะเมนชัย อำเภอสีดา อำเภอสูงเนิน อำเภอเสิงสาง อำเภอหนองบุญมาก และอำเภอห้วยแถลง
- (ข) อำเภอขามสะแกแสง ในพื้นที่ตำบลขามสะแกแสง ตำบลชีวีค ตำบลพะงาด ตำบลเมืองนาท และตำบลหนองหัวฟาน และในพื้นที่บางส่วนของตำบลโนนเมือง และตำบลเมืองเกษตร
- (ค) อำเภอคง ในพื้นที่ตำบลขามสมบูรณ์ ตำบลคูขาด ตำบลดอนใหญ่ ตำบลตาจั่น ตำบลเทพาลัย ตำบลโนนเต็ง ตำบลเมืองคง และตำบลหนองมะนาว และในพื้นที่บางส่วนของตำบลหนองบัว
- (ง) อำเภอด่านขุนทด ในพื้นที่ตำบลกุดพิมาน ตำบลด่านขุนทด ตำบลด่านนอก ตำบลด่านใน ตำบลตะเคียน ตำบลโนนเมืองพัฒนา ตำบลบ้านเก่า ตำบลพันชนะ ตำบลสระจรูห์ ตำบลหนองไทร ตำบลหนองบัวตะเกียด ตำบลหนองบัวละคร และตำบลหินดาด และในพื้นที่บางส่วนของตำบลบ้านแปรง ตำบลหนองกรด และตำบลห้วยบง
- (จ) อำเภอเทพารักษ์ ในพื้นที่บางส่วนของตำบลบึงปรือ ตำบลวังยายทอง ตำบลสำนักตะคร้อ และตำบลหนองแวง



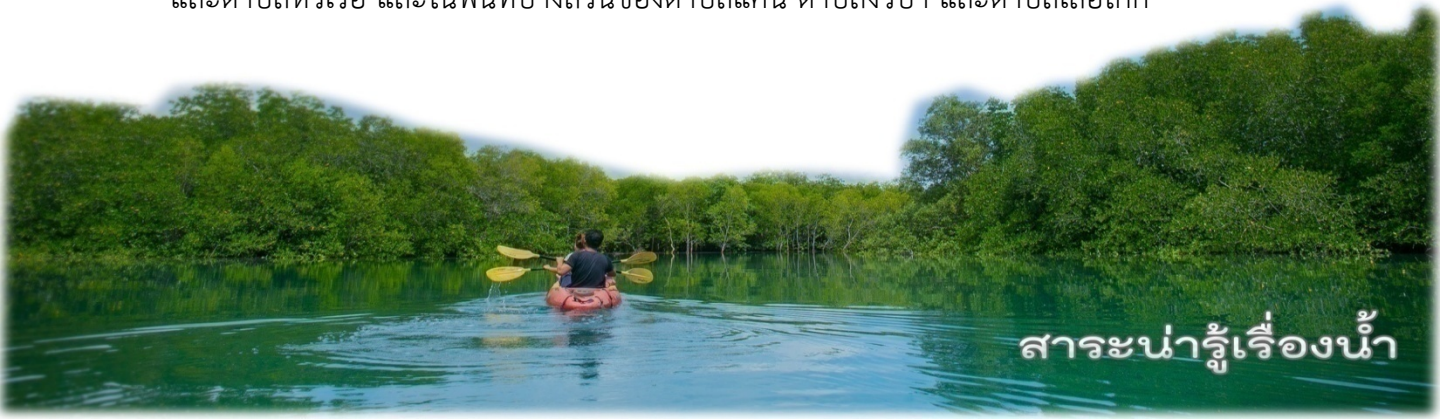
- (ฉ) อำเภอบัวลาย ในพื้นที่ตำบลบัวลาย ตำบลเมืองพะไล และตำบลหนองหัว และในพื้นที่บางส่วนของตำบลโนนจาน
- (ช) อำเภอบัวใหญ่ ในพื้นที่ตำบลกุดจอก ตำบลดอนตะหนิน ตำบลด่านช้าง ตำบลโนนทองกลาง ตำบลบัวใหญ่ ตำบลเสมาใหญ่ และตำบลหนองแจ้งใหญ่ และในพื้นที่บางส่วนของตำบลขุนทอง ตำบลหนองบัวสะอาด และตำบลห้วยยาง
- (ซ) อำเภอบ้านเหลื่อม ในพื้นที่บางส่วนของตำบลโคกกระเบื้อง
- (ฅ) อำเภอปากช่อง ในพื้นที่ตำบลขงพระ ตำบลคลองม่วง ตำบลโป่งตาลอง ตำบลวังกะทะ ตำบลวังไทร ตำบลหนองสอห้วย และตำบลหมูสี และในพื้นที่บางส่วนของตำบลจันทึก ตำบลปากช่อง ตำบลพญาเย็น และตำบลหนองน้ำแดง
- (ง) อำเภอพระทองคำ ในพื้นที่ตำบลทัพรั้ง ตำบลพังเทียม ตำบลมาบกราด และตำบลสระพระ และในพื้นที่บางส่วนของตำบลหนองหอย
- (จ) อำเภอวังน้ำเขียว ในพื้นที่ตำบลระเริง ตำบลวังหมี และตำบลอุดมทรัพย์ และในพื้นที่บางส่วนของตำบลไทยสามัคคี และตำบลวังน้ำเขียว
- (ฉ) อำเภอสีคิ้ว ในพื้นที่ตำบลกุดน้อย ตำบลคลองไผ่ ตำบลบ้านหัน ตำบลมิตรภาพ ตำบลลาดบัวขาว ตำบลวังโรงใหญ่ ตำบลสีคิ้ว และตำบลหนองบัวน้อย และในพื้นที่บางส่วนของตำบลกฤษณา ตำบลดอนเมือง ตำบลหนองน้ำใส และตำบลหนองหญ้าขาว

(๕) จังหวัดบุรีรัมย์

- (๖) จังหวัดปราจีนบุรี อำเภอนาดี ในพื้นที่บางส่วนของตำบลบุพราหมณ์

(๗) จังหวัดมหาสารคาม

- (ก) อำเภอนาเชือก อำเภอนาดูน อำเภอพยัคฆภูมิพิสัย และอำเภอยางสีสุราช
- (ข) อำเภอกุฉินธร ในพื้นที่บางส่วนของตำบลเลิงแฝก และตำบลหนองแวง
- (ค) อำเภอบรบือ ในพื้นที่ตำบลก้ำพี้ ตำบลดอนงัว ตำบลโนนแดง ตำบลโนนราชี ตำบลบัวมาศ ตำบลยาง และตำบลหนองคูขาด และในพื้นที่บางส่วนของตำบลบรบือ ตำบลวังไชย ตำบลวังใหม่ ตำบลหนองจิก ตำบลหนองม่วง และตำบลหนองสิม
- (ง) อำเภอวาปีปทุม ในพื้นที่ตำบลขามป้อม ตำบลโคกสีทองกลาง ตำบลดงใหญ่ ตำบลนาข่า ตำบลบ้านหวาย ตำบลประชาพัฒนา ตำบลโพธิ์ชัย ตำบลหนองท่ม ตำบลหนองแสง ตำบลหนองไฮ และตำบลหัวเรือ และในพื้นที่บางส่วนของตำบลแคน ตำบลงัวบา และตำบลเสื่อไก่อ



(๘) จังหวัดมุกดาหาร

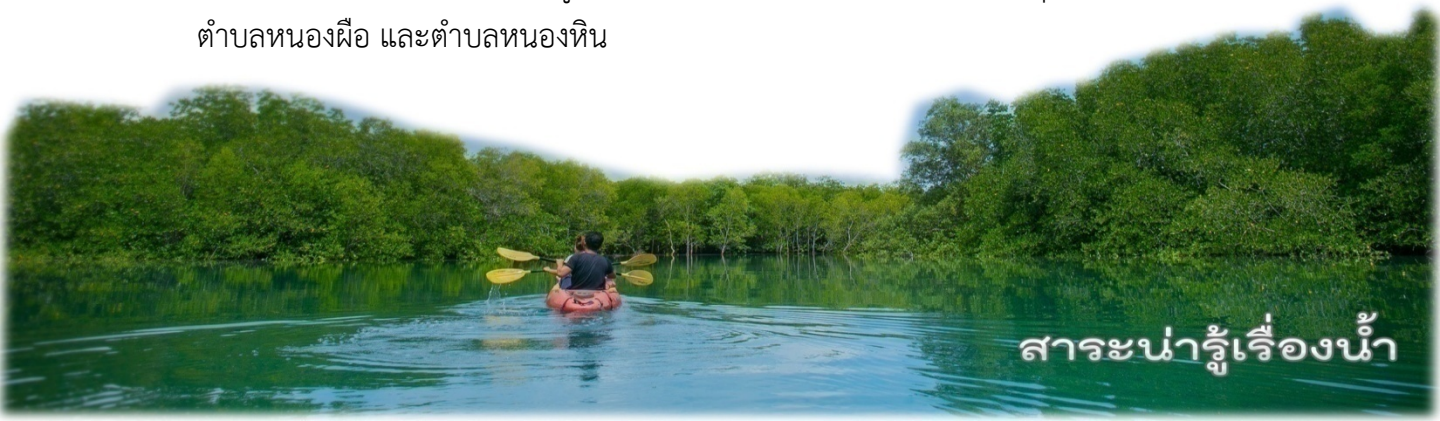
- (ก) อำเภอนิคมคำสร้อย ในพื้นที่บางส่วนของตำบลโชคชัย ตำบลนาอุดม และตำบลร่มเกล้า
- (ข) อำเภอหนองสูง ในพื้นที่บางส่วนของตำบลหนองสูงใต้

(๙) จังหวัดยโสธร

- (ก) อำเภอไทยเจริญ
- (ข) อำเภอกุดชุม ในพื้นที่ตำบลกำเม็ด ตำบลกุดชุม ตำบลนาโสี และตำบลโนนเปือย และในพื้นที่บางส่วนของตำบลค่าน้ำสร้าง ตำบลหนองหมี ตำบลหนองแหน และตำบลห้วยแก้ง
- (ค) อำเภอค้อวัง ในพื้นที่บางส่วนของตำบลฟ้าห่วน
- (ง) อำเภอคำเขื่อนแก้ว ในพื้นที่ตำบลกู่จาน ตำบลทุ่งมน ตำบลนาแก ตำบลนาคำ และตำบลเหล่าไฮ และในพื้นที่บางส่วนของตำบลแคนน้อย ตำบลดงแคนใหญ่ ตำบลดงเจริญ ตำบลโพนทัน ตำบลย่อ และตำบลลุมพุก
- (จ) อำเภอทรายมูล ในพื้นที่บางส่วนของตำบลทรายมูล และตำบลไผ่
- (ฉ) อำเภอป่าติ้ว ในพื้นที่ตำบลโคกนาโก ตำบลเชียงเพ็ง ตำบลโพธิ์ไทร และตำบลศรีฐาน และในพื้นที่บางส่วนของตำบลกระจาย
- (ช) อำเภอมหาชนะชัย ในพื้นที่บางส่วนของตำบลคูเมือง ตำบลพระเสาร์ ตำบลสงยาง และตำบลหัวเมือง
- (ซ) อำเภอเมืองยโสธร ในพื้นที่ตำบลหนองเป็ด และในพื้นที่บางส่วนของตำบลชุมเงิน ตำบลเชียงคำ ตำบลตาดทอง ตำบลนาสะไมย์ ตำบลหนองคู และตำบลหนองหิน
- (ณ) อำเภอเลิงนกทา ในพื้นที่ตำบลกุดเชียงหมี ตำบลโคกสำราญ ตำบลศรีแก้ว ตำบลสร้างมิ่ง ตำบลสวาง ตำบลสามแยก ตำบลสามัคคี และตำบลห้องแซง และในพื้นที่บางส่วนของตำบลกุดแห่ และตำบลบุงคำ

(๑๐) จังหวัดร้อยเอ็ด

- (ก) อำเภอเกษตรวิสัย อำเภอปทุมรัตต์ อำเภอโพธิ์ทราย และอำเภอหนองฮี
- (ข) อำเภอจตุรพักตรพิมาน ในพื้นที่ตำบลดงกลาง ตำบลคู่น้อย ตำบลป่าสังข์ ตำบลเมืองหงส์ ตำบลลิ้นฟ้า ตำบลศรีโคตร ตำบลหนองผือ และตำบลอีง่อง และในพื้นที่บางส่วนของตำบลโคกล่าม ตำบลดงแดง และตำบลหัวช้าง
- (ค) อำเภอพนมไพร ในพื้นที่ตำบลโคกสว่าง ตำบลโพธิ์ชัย ตำบลวาริสวัสดิ์ และตำบลหนองทัพไทย และในพื้นที่บางส่วนของตำบลค้อใหญ่ ตำบลนาवल ตำบลพนมไพร ตำบลโพธิ์ใหญ่ และตำบลสระแก้ว
- (ง) อำเภอเมืองสรวง ในพื้นที่ตำบลคูเมือง และในพื้นที่บางส่วนของตำบลกกกุง ตำบลเมืองสรวง ตำบลหนองผือ และตำบลหนองหิน



- (จ) อำเภอสุวรรณภูมิ ในพื้นที่ตำบลจำปาขัน ตำบลดอกไม้ ตำบลทุ่งกุลา ตำบลทุ่งศรีเมือง ตำบลทุ่งหลวง ตำบลนาใหญ่ ตำบลบ่อพันขัน ตำบลเมืองทุ่ง ตำบลสระคู ตำบลหัวช้าง และตำบลหินกอง ในพื้นที่บางส่วนของตำบลช้างเผือก ตำบลน้ำคำ ตำบลห้วยหินลาด และตำบลหัวโทน
- (ฉ) อำเภอหนองพอก ในพื้นที่บางส่วนของตำบลโคกสว่าง และตำบลผาน้ำย้อย
- (ช) อำเภออาจสามารถ ในพื้นที่บางส่วนของตำบลหนองหมื่นถ่าน

(๑๑) จังหวัดศรีสะเกษ

- (ก) อำเภอกันทรลักษ์ อำเภอขุขันธ์ อำเภอขุนหาญ อำเภอโนนแก้ว อำเภอโนนคูณ อำเภอบึงบูรพ์ อำเภอเบญจลักษ์ อำเภอปรังค์กู่ อำเภอพยุห์ อำเภอโพธิ์ศรีสุวรรณ อำเภอไพรบึง อำเภอภูสิงห์ อำเภอเมืองจันทร์ อำเภอเมืองศรีสะเกษ อำเภอวังหิน อำเภอศรีรัตนะ อำเภอศีลาลาด อำเภอห้วยทับทัน และอำเภออุทุมพรพิสัย
- (ข) อำเภอกันทรารมย์ ในพื้นที่ตำบลคำเนียม ตำบลจาน ตำบลตุ้ ตำบลดุน ตำบลโนนสัง ตำบลบัวน้อย ตำบลผักแพว ตำบลยาง ตำบลหนองบัว และตำบลหนองหัวช้าง และในพื้นที่บางส่วนของตำบลเมืองน้อย ตำบลละทาย ตำบลหนองแก้ว ตำบลหนองแวง และตำบลอีปาด
- (ค) อำเภอขามเฒ่า ในพื้นที่ตำบลกุดเมืองฮาม ตำบลคอนกาม ตำบลยางชุมใหญ่ และตำบลลิ้นฟ้า และในพื้นที่บางส่วนของตำบลโนนคูณ ตำบลบึงบอน และตำบลยางชุมน้อย
- (ง) อำเภอราชีไศล ในพื้นที่ตำบลจิกสังข์ทอง ตำบลด่าน ตำบลบัวหุ่ง ตำบลเมืองคง ตำบลสัมปอ่ย ตำบลหนองแค ตำบลหนองหมี่ และตำบลหนองอึ่ง และในพื้นที่บางส่วนของตำบลตุ้ ตำบลไผ่ ตำบลเมืองแคน ตำบลสร้างปี และตำบลหัวน้ำคำ

(๑๒) จังหวัดสระแก้ว อำเภอตาพระยา ในพื้นที่บางส่วนของตำบลทัพไทย

(๑๓) จังหวัดสุรินทร์

(๑๔) จังหวัดอำนาจเจริญ

- (ก) อำเภอพนา อำเภอสิ้ออำนาจ และอำเภอหัวตะพาน
- (ข) อำเภอปทุมราชวงศา ในพื้นที่ตำบลนาป่าแซง ตำบลโนนงาม ตำบลสิ้อ และตำบลห้วย และในพื้นที่บางส่วนของตำบลคำโพน ตำบลนาหว้า และตำบลหนองข่า

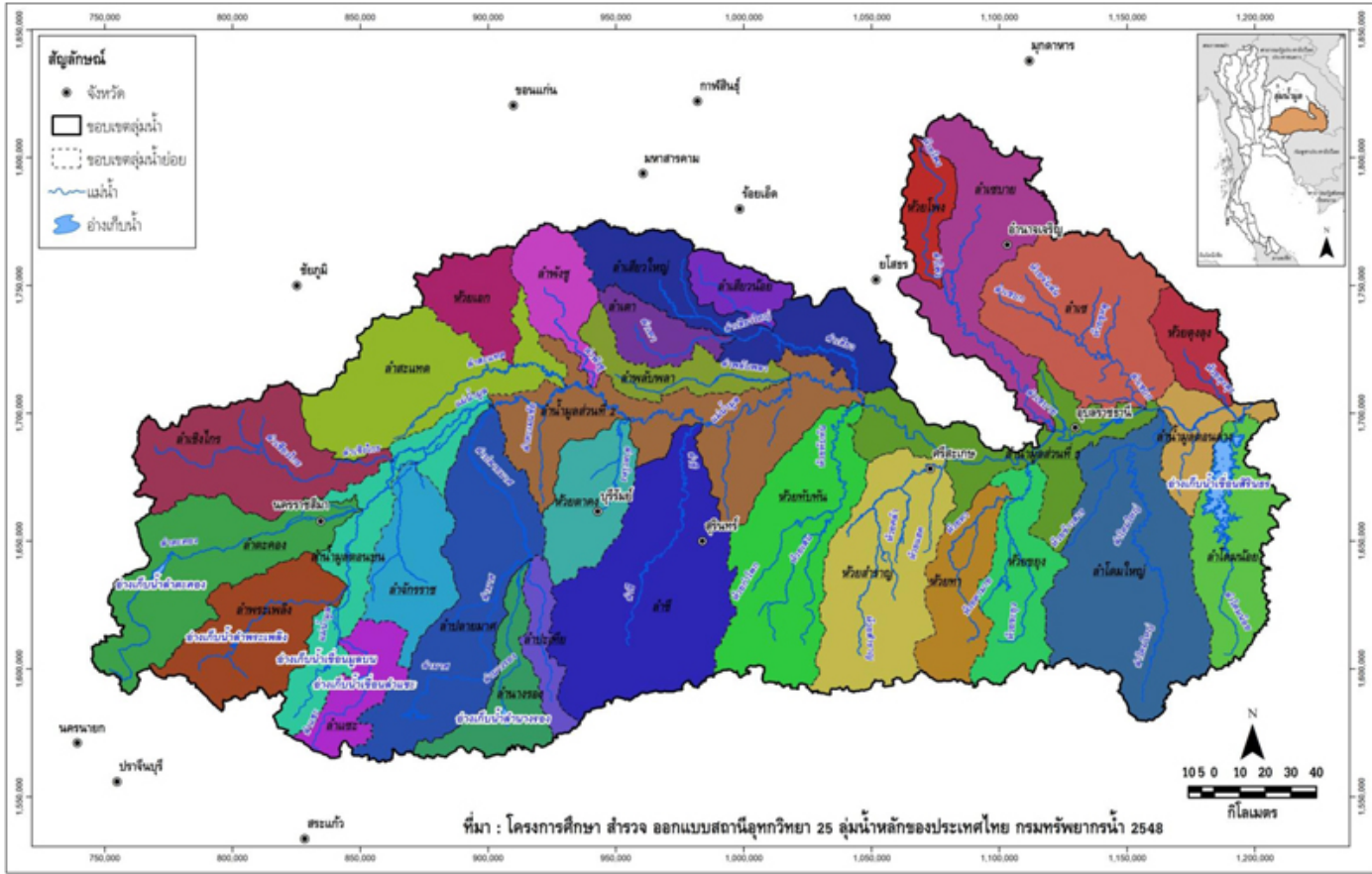


- (ค) อำเภอเมืองอำนาจเจริญ ในพื้นที่ตำบลกุดปลาตุก ตำบลไถ่คำ ตำบลดอนเมย ตำบลนาจิก ตำบลนาแต่ ตำบลนาผือ ตำบลนายม ตำบลนาวัง ตำบลนาหมอม้า ตำบลน้ำปลีก ตำบลโนนโพธิ์ ตำบลโนนหนามแท่ง ตำบลบุง ตำบลปลาเค้า ตำบลสร้างนกทา ตำบลหนองมะแซว ตำบลห้วยไร่ และตำบลเหล่าพรวน และในพื้นที่บางส่วนของตำบลคึมใหญ่
- (ง) อำเภอเสนางคนิคม ในพื้นที่ตำบลนาเวียง ตำบลไร่สีสุก และตำบลหนองสามสี และในพื้นที่บางส่วนของตำบลโพหนอง ตำบลเสนางคนิคม และตำบลหนองไฮ

(๑๕) จังหวัดอุบลราชธานี

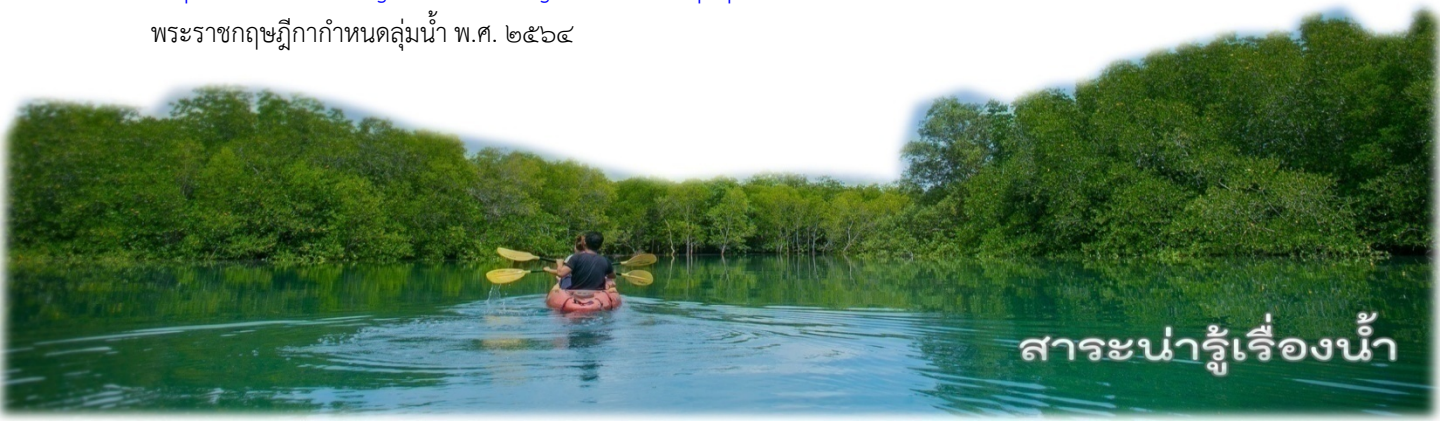
- (ก) อำเภอดอนมดแดง อำเภอเดชอุดม อำเภอตระการพืชผล อำเภอตาลชุม อำเภอทุ่งศรีอุดม อำเภอนาจะหลวย อำเภอนาเยีย อำเภอน้ำขุ่น อำเภอน้ำยืน อำเภอบุญทริก อำเภอพิบูลมังสาหาร อำเภอม่วงสามสิบ อำเภอวารินชำราบ อำเภอสว่างวีระวงศ์ อำเภอสำโรง และอำเภอเหล่าเสือโก้ก
- (ข) อำเภอกุดข้าวปุ้น ในพื้นที่ตำบลกาบิน ตำบลแก่งเค็ง และตำบลข้าวปุ้น และในพื้นที่บางส่วนของตำบลโนนสว่าง และตำบลหนองทันน้ำ
- (ค) อำเภอเชียงใน ในพื้นที่บางส่วนของตำบลกลางใหญ่ ตำบลก่อเอ้ ตำบลชีทวน ตำบลธาตุน้อย ตำบลโนนรัง ตำบลบ้านกอก ตำบลศรีสุข ตำบลหนองเหล่า และตำบลหัวดอน
- (ง) อำเภอโขงเจียม ในพื้นที่บางส่วนของตำบลโขงเจียม ตำบลหนองแสงใหญ่ ตำบลห้วยไผ่ และตำบลห้วยยาง
- (จ) อำเภอโพธิ์ไทร ในพื้นที่บางส่วนของตำบลสารภี
- (ฉ) อำเภอเมืองอุบลราชธานี ในพื้นที่ตำบลกระโสม ตำบลกุดลาด ตำบลขามใหญ่ ตำบลขี้เหล็ก ตำบลแจระแม ตำบลในเมือง ตำบลปทุม ตำบลปะอ่าว ตำบลไร่่น้อย ตำบลหนองขอน และตำบลหัวเรือ และในพื้นที่บางส่วนของตำบลหนองบ่อ
- (ช) อำเภอศรีเมืองใหม่ ในพื้นที่ตำบลแก้งกอก ตำบลดอนใหญ่ ตำบลตะบ้าย ตำบลนาคำ ตำบลลาดควาย ตำบลวาริน และตำบลเอือดใหญ่ และในพื้นที่บางส่วนของตำบลคำไหล ตำบลนาเลน ตำบลสงยาง และตำบลหนามแท่ง
- (ซ) อำเภอสิรินธร ในพื้นที่ตำบลคันไร่ ตำบลช่องเม็ก ตำบลนิคมสร้างตนเองลำโดมน้อย ตำบลโนนก่อ และตำบลฟางคำ และในพื้นที่บางส่วนของตำบลคำเขื่อนแก้ว





ที่มา : <http://mekhala.dwr.go.th/knowledge-basin-mun.php>

พระราชกฤษฎีกากำหนดลุ่มน้ำ พ.ศ. ๒๕๖๔



สารานุกรมเรื่องน้ำ