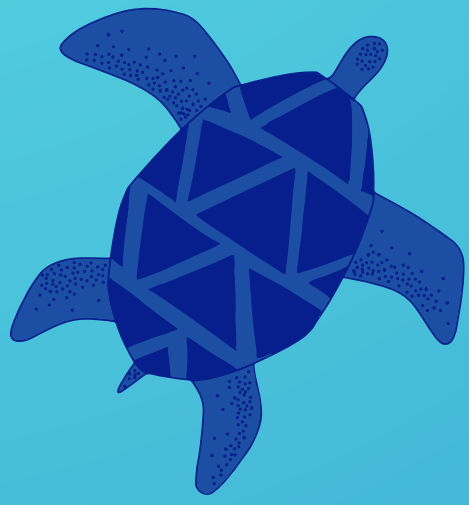




จัดทำโดย ส่วนส่งเสริมและประสานมวลชน
กองอนุรักษ์ทรัพยากรน้ำ กรมทรัพยากรน้ำ

สารานุกรมเรื่องน้ำ



เกาะกระ

แรมซาร์ไซต์ไทย



“สารานุกรมเรื่องน้ำ” ในเดือนนี้นำเสนอเรื่องราวของพื้นที่ชุ่มน้ำที่มีความสำคัญระหว่างประเทศ (Ramsar sites) แห่งที่ 13 ของไทย คือ เกาะกระ ได้รับการขึ้นทะเบียนเป็นลำดับที่ 2152 ในวันที่ 12 สิงหาคม 2556

ผู้อ่านจะได้ทราบข้อมูลอันมีประโยชน์และมีความน่าสนใจ เช่น ทำเลที่ตั้ง สถานภาพทางกายภาพ สถานภาพทางชีวภาพ คุณค่าและการใช้ประโยชน์ ฯลฯ แล้วกลับมาพบกันในเดือนหน้าพร้อมกับเรื่องราวดีๆ มีประโยชน์ใน “สารานุกรมเรื่องน้ำ” กันนะคะ

30 เมษายน 2567

กองอนุรักษ์ทรัพยากรน้ำ (กอน.)
โทร. 0 2271 6000 ต่อ 6736



WEBSITE



FACEBOOK

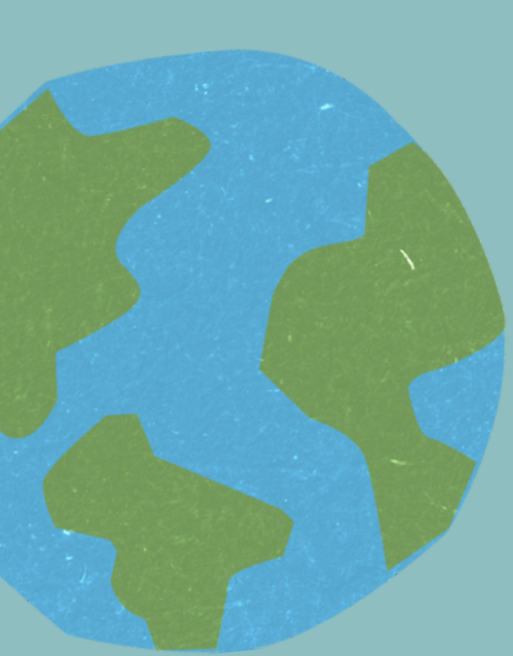
ติดตามสถานการณ์น้ำ



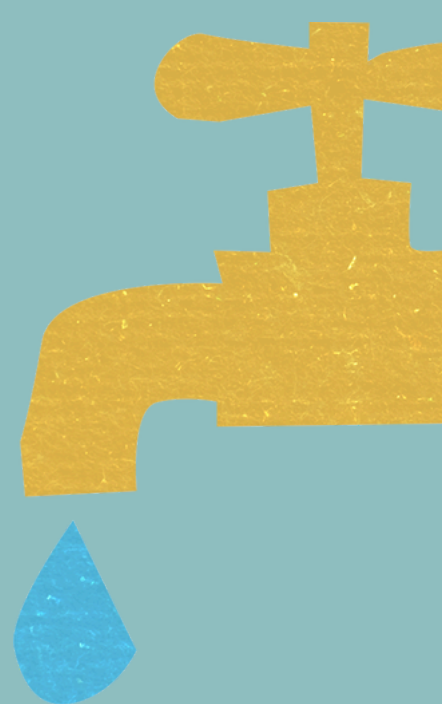
ศูนย์เมขลา



ระบบ EARLY WARNING SYSTEM (EWS)

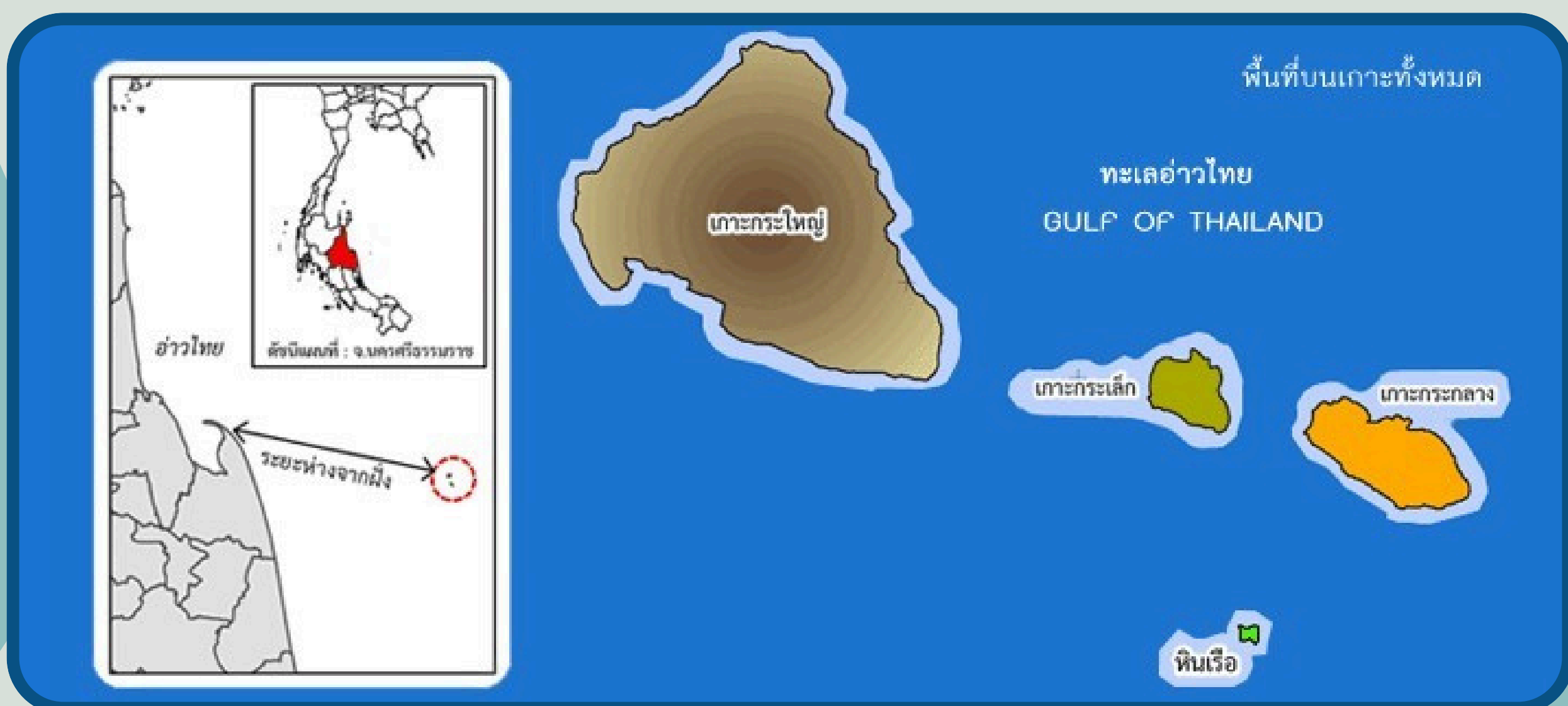


ลักษณะทั่วไป ของเกาะกระ



ขอบเขตและที่ตั้ง

พื้นที่ชุ่มน้ำเกาะกระตั้งอยู่ในจังหวัดนครศรีธรรมราช อยู่ห่างจากชายฝั่งทะเลอ่าวปากพนัง ประมาณ 50 กิโลเมตร มีพื้นที่ 2,337.5 ไร่ หรือ 374 เฮกตาร์



*ภาพประกอบจาก <https://projects.dmcr.go.th/miniprojects/169/description/48887>

สถานภาพทางกายภาพ

ลักษณะภูมิประเทศของเกาะกระนั้น ตั้งอยู่ห่างจากแผ่นดิน 53 กิโลเมตร ประกอบด้วย เกาะขนาดเล็ก 3 เกาะ ได้แก่ เกาะกระใหญ่ เกาะกลางหรือเกาะหลาม และเกาะเล็กหรือเกาะบก และหินกองเรืออีก 1 กอง เรียกว่า หินเรือ

พื้นที่โดยทั่วไปเป็นป่าดิบ และมีชายหาดทอดยาวบริเวณรอบเกาะ พื้นที่ส่วนใหญ่เป็นภูเขาสูง มีแนวปะการังที่สวยงามและสภาพสมบูรณ์ จำนวนกว่า 412 ไร่ พื้นที่แห่งนี้มีความสำคัญอย่างยิ่ง เนื่องจากมีความหลากหลายทางชีวภาพสูง นับว่าควรค่าแก่การอนุรักษ์





สถานภาพทางชีวภาพ ของเกาะกระ

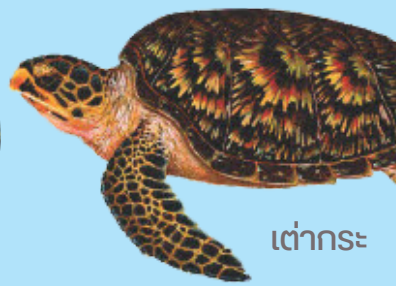
ทรัพยากรป่าไม้

- พบพรรณไม้ รวม 266 ชนิด จาก 213 สกุล 84 วงศ์
- พรรณไม้ที่นำเข้าไปปลูก ได้แก่ ทุเรียน ยอบ้าน และตาล
- พืชหายากที่มีความสำคัญต่อการอนุรักษ์ระดับชาติ ได้แก่ จำปูน นมแมว กระดังงาป่า และบุกเขา
- พืชต่างถิ่นที่รุกรานรายการ 1 คือ กระจับปี่



ทรัพยากรสัตว์ป่า

- เป็นแหล่งที่อยู่อาศัยที่สำคัญของสัตว์ป่า โดยเฉพาะเป็นแหล่งวางไข่ของเต่าทะเล
- มีสัตว์ป่าที่ได้รับการจัดสถานภาพของสำนักงานนโยบายและแผนสิ่งแวดล้อม และทรัพยากรธรรมชาติ และ IUCN เช่น นกโจรสลัดเกาะคริสต์มาส นกยางจีน เต่าตนุ เต่ากระ เป็นต้น



ทรัพยากรปลา

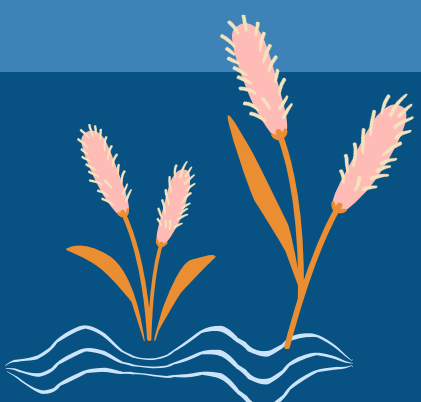
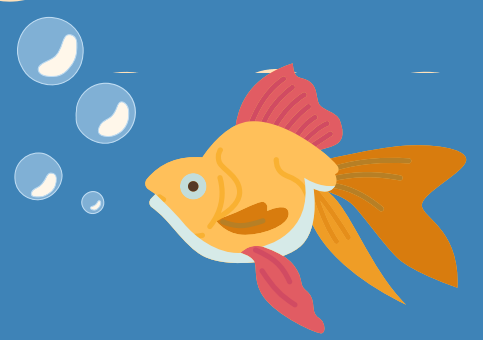
- พบปลาทั้งสิ้น 117 ชนิด จาก 28 วงศ์
- ไม่พบปลาที่ขึ้นบัญชีสถานภาพของ IUCN และสถานภาพของ Thailand red data: Fishes และปลาชนิดพันธุ์ต่างถิ่น

ทรัพยากรสัตว์หน้าดิน

- พบปริมาณสัตว์หน้าดินมีความชุกชุมเฉลี่ย 1,896 ตัวต่อตารางเมตร
- ปริมาณความชุกชุมมากที่สุดอยู่ในไฟลัม Annelida รองลงมา คือ Mollusca และ Arthropoda ตามลำดับ

ทรัพยากรปะการัง

- แนวปะการังส่วนใหญ่อยู่ในสภาพสมบูรณ์ดีมาก ร้อยละ 87.50
- ความเสื่อมโทรมของแนวปะการังเกิดจากธรรมชาติ เช่น ปรากฏการณ์ปะการังฟอกขาว อิทธิพลจากตะกอนและน้ำจืด และกิจกรรมของมนุษย์ (การท่องเที่ยว การประมง เป็นต้น)
- ทรัพยากรปะการังอยู่ในสถานภาพ 2 ระดับ คือ ระดับดี และระดับดีมาก
- พบปะการังเขากวางแบบกิ่ง ปกคลุมพื้นที่มากกว่าร้อยละ 90 บริเวณด้านทิศใต้ของเกาะกระกลาง และปกคลุมมากกว่าร้อยละ 80 บริเวณด้านใต้ฝั่งหาดหินและเกาะกลางเล็กด้านทิศใต้ ซึ่งสถานภาพปะการังอยู่ในระดับดีมาก
- กลุ่มปะการังที่พบ เช่น ปะการังเกล็ดน้ำแข็ง ปะการังเขากวางแบบกิ่ง ปะการังลายดอกไม้ ปะการังโขด ปะการังจาน ปะการังช่องหนาม ปะการังดอกกะหล่ำ ปะการังดอกเห็ด เป็นต้น



*ภาพประกอบจาก <http://clgc.agri.kps.ku.ac.th/resources/new-fragrant/anaxagorea.html>, <https://medthai.com/ทุเรียน>, <https://skm.ssru.ac.th/th/news/view/a155>, <https://apps.phar.ubu.ac.th/phargarden/main.php?action=viewpage&pid=58>, <https://www.wisdomking.or.th/th/tree-knowledge/ยอบ้าน>, <https://thbif.onep.go.th/taxons/detail/17217>, <https://www.dmcg.go.th/detailAll/24022/nws>, https://km.dmcg.go.th/c_1/s_460/d_3190

คุณค่าและ การใช้ประโยชน์



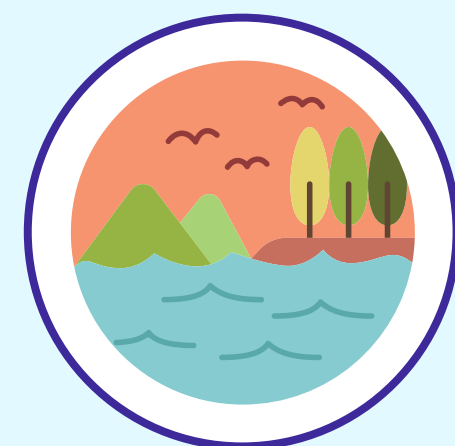
ด้านการท่องเที่ยว



พื้นที่ชุ่มน้ำหมู่เกาะกระเป็นแหล่งระบบนิเวศที่มีความหลากหลาย เนื่องจากความสมบูรณ์ของหน้าทะเลและปะการัง รวมทั้งมีพันธุ์ไม้หายาก คือ เอื้องปากนกแก้ว ปัจจยเหล่านี้ทำให้เกาะกระเป็นแหล่งสุนทรียภาพและแหล่งพักผ่อนหย่อนใจที่สำคัญ

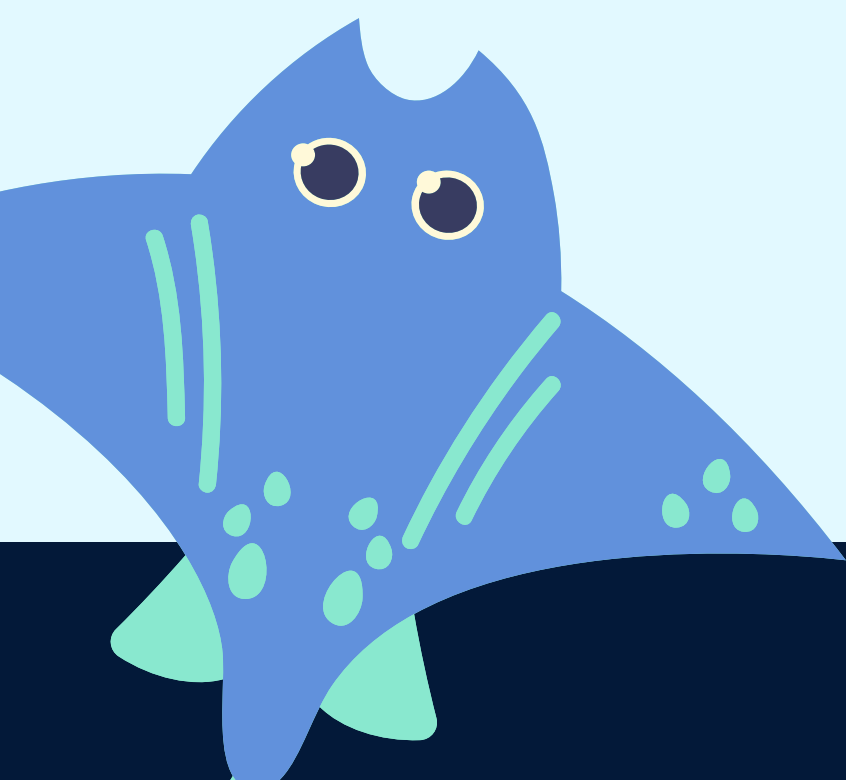
ด้านการอนุบาลสัตว์น้ำ

เกาะกระเป็นแหล่งอนุบาลและที่หลบภัยของสัตว์น้ำในช่วงมรสุมบริเวณชายฝั่งทะเลด้านตะวันตก รวมทั้งเป็นแหล่งทำรังวางไข่ของสัตว์ทะเล เช่น พะยูน เต่าหญ้า เต่ามะเฟือง และนกตะกรุม เป็นต้น



มูลค่าทางเศรษฐกิจ

มูลค่าทางเศรษฐกิจด้านการท่องเที่ยวจากการใช้ประโยชน์พื้นที่ชุ่มน้ำคิดเป็นมูลค่าประโยชน์ที่เป็นตัวเงินที่ได้จากการท่องเที่ยว มีมูลค่าเท่ากับ 983,717 บาท/ปี



การจัดการ และภัยคุกคาม

การบริหารจัดการ

การบริหารจัดการพื้นที่ใช้แนวทางการมีส่วนร่วมในการอนุรักษ์และฟื้นฟูจากทุกภาคส่วน โดยอาศัยความร่วมมือของหน่วยงานที่เกี่ยวข้อง ได้แก่ สำนักบริหารจัดการทรัพยากรทางทะเลและชายฝั่งที่ 5, ประมงจังหวัด, องค์กรปกครองส่วนท้องถิ่น และเครือข่ายภาคประชาชนในพื้นที่จังหวัดนครศรีธรรมราช

โดยมีโครงการบริหารจัดการพื้นที่ชุ่มน้ำหมู่เกาะกระประกอบด้วยกิจกรรมทำความสะอาดชายหาด เก็บขยะตามแนวปะการังเทียม ปล่อยเต่าทะเล จัดนิทรรศการให้ความรู้ เพื่อเสริมสร้างการมีส่วนร่วมของประชาชนในพื้นที่อย่างต่อเนื่อง

ภัยคุกคาม

เกาะกระได้รับผลกระทบจากการทำประมงและท่องเที่ยว เช่น การทิ้งสมอและการทิ้งเศษอวน ส่งผลให้แนวปะการังถูกทำลาย การทำประมงโดยใช้ระเบิด ยาเบื่อ การลักลอบทำประมงอวนลากใกล้ฝั่ง การดำน้ำยิงปลา การลักลอบเก็บไข่เต่าทะเล และการท่องเที่ยว

ที่มา : <http://43.249.65.15/ramsarsite60/project/14>