

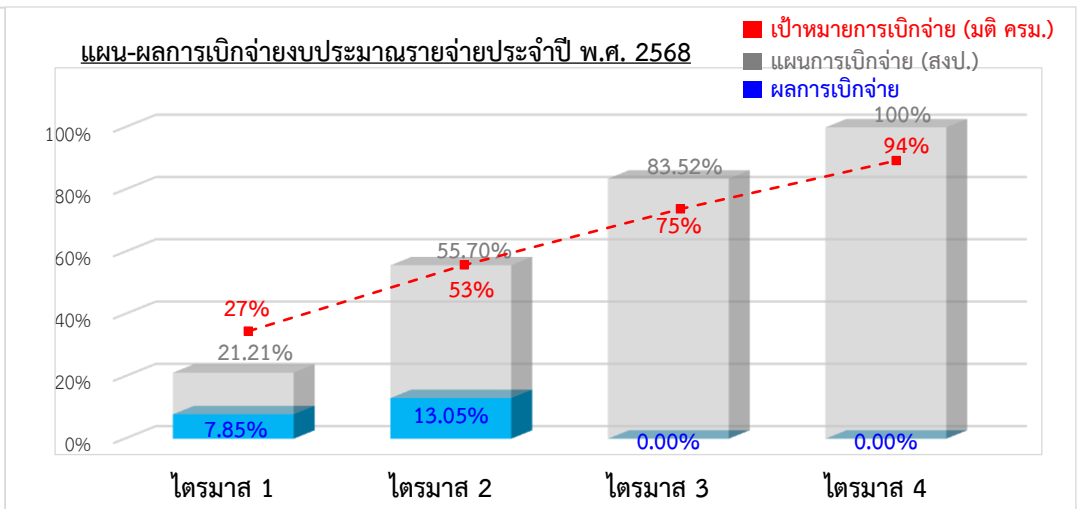
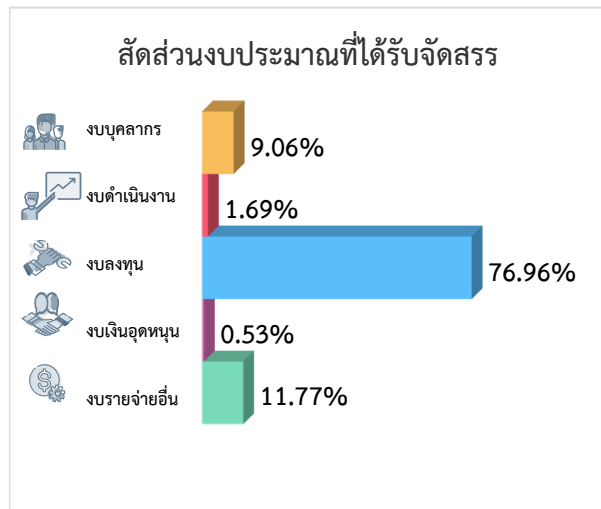


กรมทรัพยากรน้ำ กระทรวงทรัพยากรธรรมชาติและสิ่งแวดล้อม
สรุปผลการเบิกจ่าย งบประมาณรายจ่ายประจำปีงบประมาณ พ.ศ. 2568



ข้อมูลจากระบบ GF ณ วันที่ 13 ก.พ. 68 (16.31 น.)

หมวดรายจ่าย	งบประมาณสุทธิ ที่ได้รับจัดสรร		ลงนามสัญญา		ผลเบิกจ่าย (เทียบงบประมาณสุทธิ)			คงเหลือ	
	จำนวน (รายการ)	งบประมาณ (ล้านบาท)	จำนวน (รายการ)	งบประมาณ (ล้านบาท)	จำนวน (รายการ)	งบประมาณ (ล้านบาท)	ร้อยละ	งบประมาณ (ล้านบาท)	ร้อยละ
รวมทั้งสิ้น	312	7,549.9398	197	4,277.7312	112	985.3570	13.05%	6,564.5828	86.95%
งบบุคลากร	-	683.7837	-	-		280.4839	41.02%	403.2998	58.98%
งบดำเนินงาน	-	127.4575	-	-		37.3203	29.28%	92.9523	71.35%
งบลงทุน	255	5,810.2652	190	4,239.8659	87	593.4659	10.21%	5,215.3048	89.78%
งบเงินอุดหนุน	2	40.1648	-	-	1	38.8806	96.80%	1.2842	3.20%
งบรายจ่ายอื่น	55	888.2686	7	37.8652	24	35.2064	3.96%	851.7416	96.03%





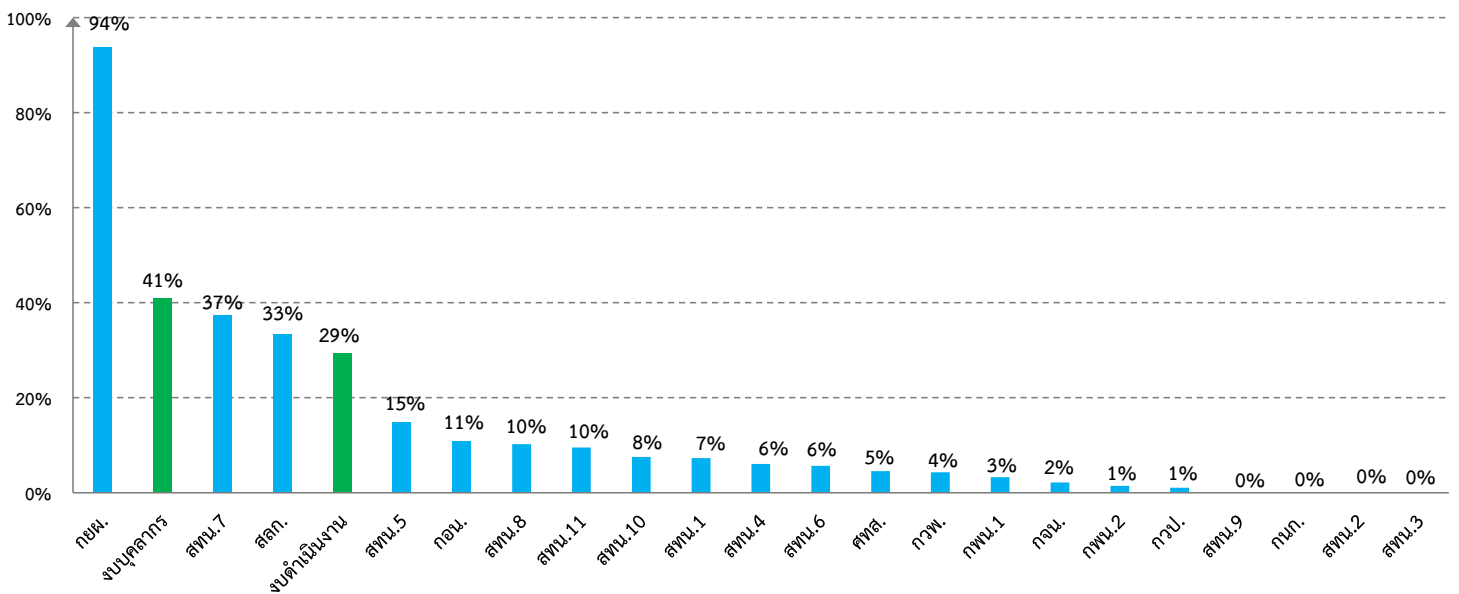
กรมทรัพยากรน้ำ กระทรวงทรัพยากรธรรมชาติและสิ่งแวดล้อม
ผลการเบิกจ่ายงบประมาณและผลการดำเนินงาน งบประมาณรายจ่ายประจำปีงบประมาณ พ.ศ. 2568

ข้อมูลจากระบบ GF ณ วันที่ 13 ก.พ. 68 (16.31 น.)

หน่วยงาน	งบประมาณสุทธิที่ได้รับจัดสรร		ยกเลิก/อยู่ระหว่างโอนเปลี่ยนแปลง		ดำเนินการตามแผน						ผลเบิกจ่าย (เทียบ งบม.ที่ได้รับจัดสรร)		โครงการแล้วเสร็จ
					งานทำเอง		งานจัดซื้อจัดจ้าง						
	จำนวน (รายการ)	งบประมาณ (ล้านบาท)	จำนวน (รายการ)	งบประมาณ (ล้านบาท)	จำนวน (รายการ)	งบประมาณ (ล้านบาท)	ยังไม่ลงนามในสัญญา (รายการ)	งบประมาณ (ล้านบาท)	จำนวน (รายการ)	งบประมาณ (ล้านบาท)	จำนวน (ล้านบาท)	ร้อยละ	
รวมทั้งสิ้น	312	7,549.9398	13	237.0063	59	1,271.2820	43	1,710.4816	197	4,277.7312	985.3570	13.05%	15
งบบุคลากร	-	683.7837				683.7837					280.4839	41.02%	
งบดำเนินงาน	-	127.4575				127.4575					37.3203	29.28%	
สลด.	5	9.2359	-	-	1	0.9319	1	1.2840	3	6.9178	3.0850	33.40%	1
กนก.	1	5.0836	-	-	1	5.0836	-	-	-	-	0.00%	0.00%	-
กยผ.	3	42.0022	-	-	3	42.0022	-	-	-	-	39.3914	93.78%	-
กวป.	13	491.6232	1	31.0300	3	45.9705	9	414.6227	-	-	5.2620	1.07%	-
ศทส.	10	28.1056	-	-	-	-	-	-	10	25.7718	1.2828	4.56%	-
กจน.	11	145.4652	-	-	3	22.3418	8	123.1234	-	-	3.1526	2.17%	-
กวพ.	9	222.1565	-	-	7	43.3825	1	163.4400	1	15.3000	9.5821	4.31%	-
กอน.	9	100.4932	-	-	5	64.2497	4	36.2435	-	-	10.8832	10.83%	-
กพท.1	12	379.9018	-	-	2	41.2964	5	319.0542	5	19.5486	12.5433	3.30%	4
กพท.2	14	919.3545	2	44.0863	5	161.2944	3	309.6288	4	404.2810	13.2017	1.44%	-
สทท.1	28	790.2353	2	27.4500	5	4.5173	-	-	21	755.9657	57.7833	7.31%	-
สทท.2	17	425.9257	1	4.5000	-	-	-	-	16	414.7147	-	0.00%	-
สทท.3	18	364.5000	1	50.0000	-	-	5	185.0000	12	129.1740	-	0.00%	-
สทท.4	34	215.4057	-	-	11	5.4450	-	-	23	201.0114	13.0357	6.05%	-
สทท.5	29	247.6100	-	-	1	5.0000	-	-	28	235.7484	36.7499	14.84%	7
สทท.6	16	326.8204	1	7.0600	1	0.4950	5	99.5850	9	214.5367	18.4839	5.66%	1
สทท.7	20	1,003.1107	-	-	3	11.6569	-	-	17	988.9208	373.9365	37.28%	-
สทท.8	26	366.9636	5	72.8800	-	-	2	58.5000	19	234.0230	37.6333	10.26%	1
สทท.9	17	286.3189	-	-	3	4.3316	-	-	14	267.0029	0.1463	0.05%	-
สทท.10	14	187.4320	-	-	5	2.0420	-	-	9	184.0588	14.1580	7.55%	1
สทท.11	6	180.9546	-	-	-	-	-	-	6	180.7557	17.2421	9.53%	-



ลำดับผลการเบิกจ่าย รายหน่วยงาน (จากมาก - น้อย)





กรมทรัพยากรน้ำ

ผลการเบิกจ่ายงบประมาณรายจ่าย ประจำปีงบประมาณ พ.ศ. 2568 (รายจ่ายประจำ - ลงทุน)



ข้อมูลจากระบบ GF ณ วันที่ 13 ก.พ. 68 (16.31 น.)

ประเภท	งบประมาณสุทธิ ที่ได้รับจัดสรร (1)		งบประมาณตามสัญญา (2)		ผลเบิกจ่าย (3)		คงเหลือยังไม่เบิกจ่าย (1) - (3)	
	งบประมาณ	ร้อยละ	งบประมาณ	ร้อยละ	งบประมาณ	ร้อยละ	งบประมาณ	ร้อยละ
รายจ่ายประจำ	1,034.7117	13.70%	3.5800	0.35%	341.8570	33.04%	692.8547	66.96%
รายจ่ายลงทุน	6,515.2281	86.30%	4,274.1511	65.60%	643.5000	9.88%	5,871.7281	90.12%
รวมทั้งสิ้น	7,549.9398	100%	4,277.7312	56.66%	985.3570	13.05%	6,564.5828	86.95%

