

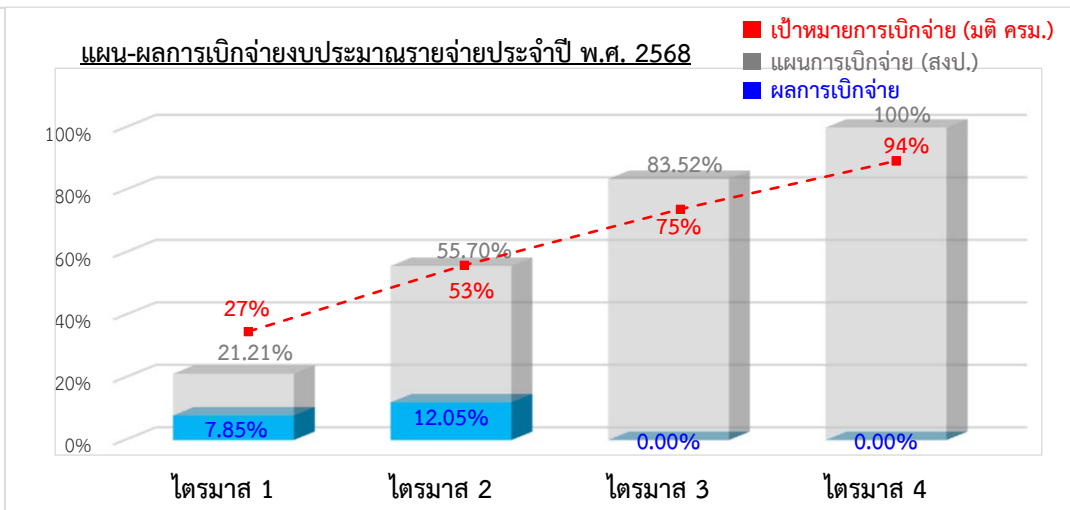
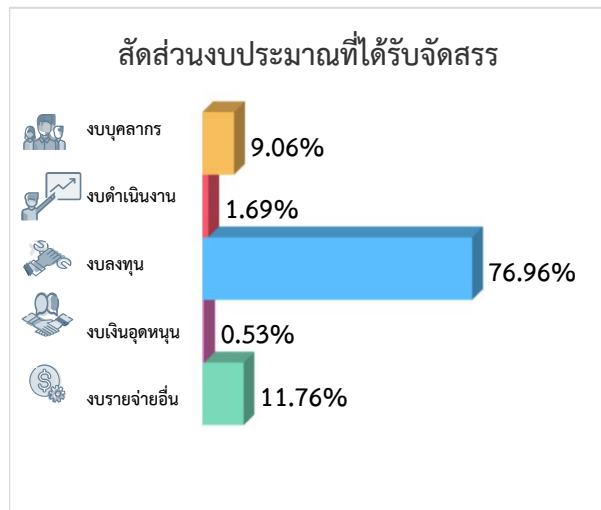


กรมทรัพยากรน้ำ กระทรวงทรัพยากรธรรมชาติและสิ่งแวดล้อม สรุปผลการเบิกจ่าย งบประมาณรายจ่ายประจำปีงบประมาณ พ.ศ. 2568



ข้อมูลจากระบบ GF ณ วันที่ 7 ก.พ. 68 (09.06 น.)

หมวดรายจ่าย	งบประมาณสุทธิที่ได้รับจัดสรร		ลงนามสัญญา		ผลเบิกจ่าย (เทียบงบประมาณสุทธิ)			คงเหลือ	
	จำนวน (รายการ)	งบประมาณ (ล้านบาท)	จำนวน (รายการ)	งบประมาณ (ล้านบาท)	จำนวน (รายการ)	งบประมาณ (ล้านบาท)	ร้อยละ	งบประมาณ (ล้านบาท)	ร้อยละ
รวมทั้งสิ้น	311	7,549.9398	190	4,132.2202	101	910.1085	12.05%	6,639.8313	87.95%
งบบุคลากร	-	683.7837	-	-	-	278.0162	40.66%	405.7675	59.34%
งบดำเนินงาน	-	127.6275	-	-	-	36.0639	28.26%	94.2087	72.32%
งบลงทุน	255	5,810.2652	183	4,094.3549	77	526.4287	9.06%	5,282.3420	90.94%
งบเงินอุดหนุน	2	40.1648	-	-	1	38.8806	96.80%	1.2842	3.20%
งบรายจ่ายอื่น	54	888.0986	7	37.8652	23	30.7190	3.46%	856.2290	97%





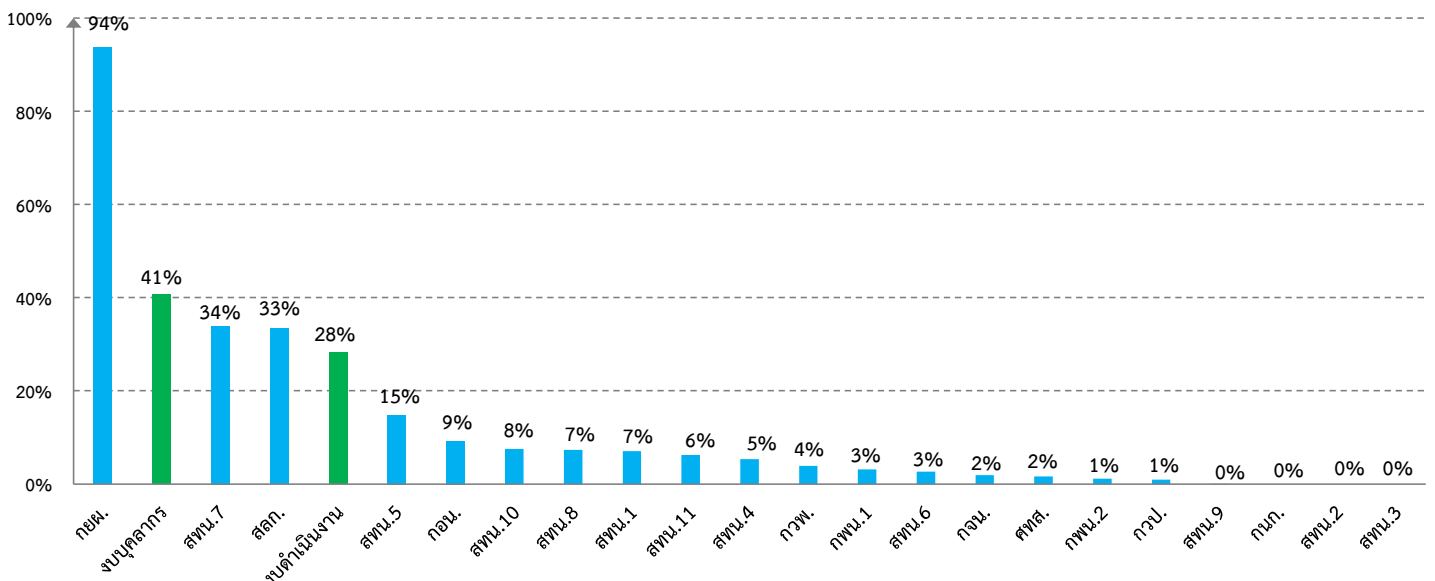
กรมทรัพยากรน้ำ กระทรวงทรัพยากรธรรมชาติและสิ่งแวดล้อม
ผลการเบิกจ่ายงบประมาณและผลการดำเนินงาน งบประมาณรายจ่ายประจำปีงบประมาณ พ.ศ. 2568

ข้อมูลจากระบบ GF ณ วันที่ 7 ก.พ. 68 (09.06 น.)

หน่วยงาน	งบประมาณสุทธิที่ได้รับจัดสรร		ยกเลิก/อยู่ระหว่างโอนเปลี่ยนแปลง		ดำเนินการตามแผน						ผลเบิกจ่าย (เทียบ งบม.ที่ได้รับจัดสรร)		โครงการแล้วเสร็จ
					งานทำเอง		งานจัดซื้อจัดจ้าง						
	จำนวน (รายการ)	งบประมาณ (ล้านบาท)	จำนวน (รายการ)	งบประมาณ (ล้านบาท)	จำนวน (รายการ)	งบประมาณ (ล้านบาท)	จำนวน (รายการ)	งบประมาณ (ล้านบาท)	จำนวน (รายการ)	งบประมาณ (ล้านบาท)	จำนวน (รายการ)	ร้อยละ	
รวมทั้งสิ้น	311	7,549.9398	13	237.0063	59	1,271.4520	49	1,856.2275	190	4,132.2202	910.1085	12.05%	14
งบบุคลากร	-	683.7837				683.7837					278.0162	40.66%	
งบดำเนินงาน	-	127.6275				127.6275					36.0639	28.26%	
สสจ.	5	9.2359	-	-	1	0.9319	1	1.2840	3	6.9178	3.0850	33.40%	1
กนค.	1	5.0836	-	-	1	5.0836	-	-	-	-	-	0.00%	-
กยผ.	3	42.0022	-	-	3	42.0022	-	-	-	-	39.3695	93.73%	-
กวป.	13	491.6232	1	31.0300	3	45.9705	9	414.6227	-	-	4.6753	0.95%	-
ศทส.	10	28.1056	-	-	-	-	-	-	10	25.7718	0.4600	1.64%	-
กจน.	11	145.4652	-	-	3	22.3418	8	123.1234	-	-	2.7209	1.87%	-
กวพ.	9	222.1565	-	-	7	43.3825	1	163.4400	1	15.3000	8.6343	3.89%	-
กอน.	8	100.3232	-	-	5	64.2497	3	36.0735	-	-	9.2709	9.24%	-
กพท.1	12	379.9018	-	-	2	41.2964	5	319.0542	5	19.5486	11.8728	3.13%	3
กพท.2	14	919.3545	2	44.0863	5	161.2944	4	319.0368	3	394.9370	10.5393	1.15%	-
สทท.1	28	790.2353	2	27.4500	5	4.5173	1	71.0279	20	684.9767	55.4679	7.02%	-
สทท.2	17	425.9257	1	4.5000	-	-	-	-	16	414.7147	-	0.00%	-
สทท.3	18	364.5000	1	50.0000	-	-	9	240.5000	8	73.7540	-	0.00%	-
สทท.4	34	215.4057	-	-	11	5.4450	-	-	23	201.0114	11.5091	5.34%	-
สทท.5	29	247.6100	-	-	1	5.0000	-	-	28	235.7484	36.7499	14.84%	7
สทท.6	16	326.8204	1	7.0600	1	0.4950	5	99.5850	9	214.5367	8.7313	2.67%	1
สทท.7	20	1,003.1107	-	-	3	11.6569	-	-	17	988.9208	340.5996	33.95%	-
สทท.8	26	366.9636	5	72.8800	-	-	3	68.4800	18	224.2650	26.7531	7.29%	1
สทท.9	17	286.3189	-	-	3	4.3316	-	-	14	267.0029	0.1463	0.05%	-
สทท.10	14	187.4320	-	-	5	2.0420	-	-	9	184.0588	14.1580	7.55%	1
สทท.11	6	180.9546	-	-	-	-	-	-	6	180.7557	11.2851	6.24%	-



ลำดับผลการเบิกจ่าย รายหน่วยงาน (จากมาก - น้อย)





กรมทรัพยากรน้ำ

ผลการเบิกจ่ายงบประมาณรายจ่าย ประจำปีงบประมาณ พ.ศ. 2568 (รายจ่ายประจำ - ลงทุน)



ข้อมูลจากระบบ GF ณ วันที่ 7 ก.พ. 68 (09.06 น.)

ประเภท	งบประมาณสุทธิ ที่ได้รับจัดสรร (1)		งบประมาณตามสัญญา (2)		ผลเบิกจ่าย (3)		คงเหลือยังไม่เบิกจ่าย (1) - (3)	
	งบประมาณ	ร้อยละ	งบประมาณ	ร้อยละ	งบประมาณ	ร้อยละ	งบประมาณ	ร้อยละ
รายจ่ายประจำ	1,034.7117	13.70%	3.5800	0.35%	335.6915	32.44%	699.0202	67.56%
รายจ่ายลงทุน	6,515.2281	86.30%	4,128.6401	63.37%	574.4171	8.82%	5,940.8110	91.18%
รวมทั้งสิ้น	7,549.9398	100%	4,132.2202	54.73%	910.1085	12.05%	6,639.8313	87.95%

