

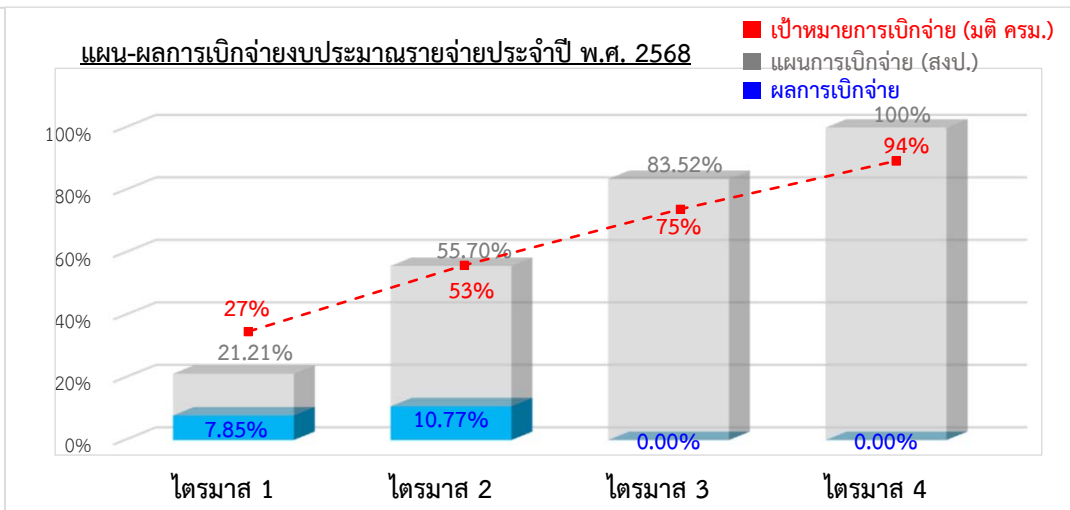
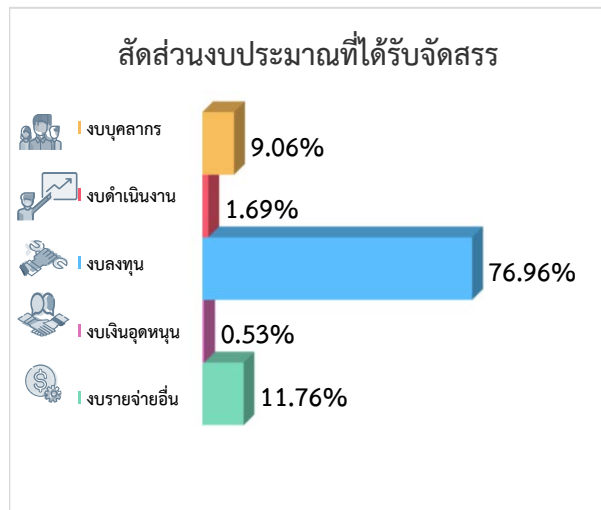


## กรมทรัพยากรน้ำ กระทรวงทรัพยากรธรรมชาติและสิ่งแวดล้อม สรุปผลการเบิกจ่าย งบประมาณรายจ่ายประจำปีงบประมาณ พ.ศ. 2568



ข้อมูลจากระบบ GF ณ วันที่ 30 ม.ค. 68 (16.30 น.)

หมวดรายจ่าย	งบประมาณสุทธิ ที่ได้รับจัดสรร		ลงนามสัญญา		ผลเบิกจ่าย (เทียบงบประมาณสุทธิ)			คงเหลือ	
	จำนวน (รายการ)	งบประมาณ (ล้านบาท)	จำนวน (รายการ)	งบประมาณ (ล้านบาท)	จำนวน (รายการ)	งบประมาณ (ล้านบาท)	ร้อยละ	งบประมาณ (ล้านบาท)	ร้อยละ
รวมทั้งสิ้น	311	7,549.9398	185	4,047.6603	95	813.2162	10.77%	6,736.7236	89.23%
งบบุคลากร	-	683.7837	-	-	-	228.3191	33.39%	455.4646	66.61%
งบดำเนินงาน	-	127.6275	-	-	-	33.4365	26.20%	96.8361	74.33%
งบลงทุน	255	5,810.2652	178	4,009.7950	71	485.1516	8.35%	5,323.6191	91.65%
งบเงินอุดหนุน	2	40.1648	-	-	1	38.8806	96.80%	1.2842	3.20%
งบรายจ่ายอื่น	54	888.0986	7	37.8652	23	27.4284	3.09%	859.5196	97%





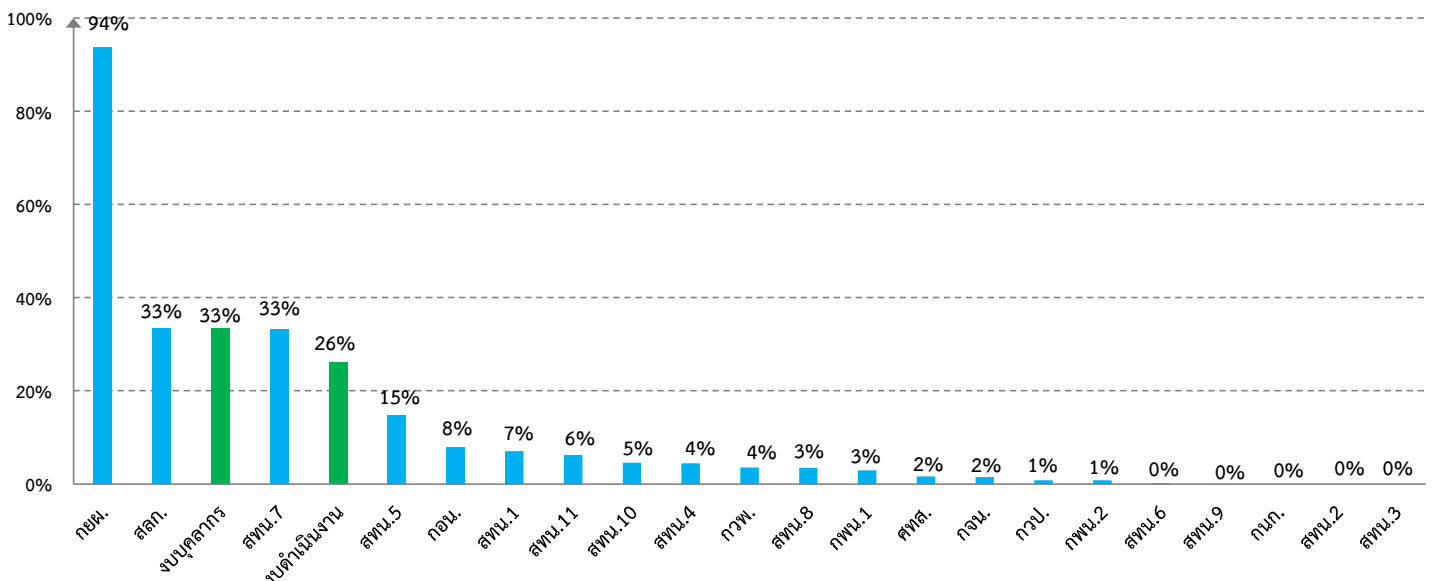
กรมทรัพยากรน้ำ กระทรวงทรัพยากรธรรมชาติและสิ่งแวดล้อม  
ผลการเบิกจ่ายงบประมาณและผลการดำเนินงาน งบประมาณรายจ่ายประจำปีงบประมาณ พ.ศ. 2568

ข้อมูลจากระบบ GF ณ วันที่ 30 ม.ค. 68 (16.30 น.)

หน่วยงาน	งบประมาณสุทธิที่ได้รับจัดสรร		ยกเลิก/อยู่ระหว่างโอนเปลี่ยนแปลง		ดำเนินการตามแผน						ผลเบิกจ่าย (เทียบ งบม.ที่ได้รับจัดสรร)		โครงการแล้วเสร็จ
					งานทำเอง		งานจัดซื้อจัดจ้าง						
							ยังไม่ลงนามในสัญญา		ลงนามในสัญญาแล้ว				
จำนวน (รายการ)	งบประมาณ (ล้านบาท)	จำนวน (รายการ)	งบประมาณ (ล้านบาท)	จำนวน (รายการ)	งบประมาณ (ล้านบาท)	จำนวน (รายการ)	งบประมาณ (ล้านบาท)	จำนวน (รายการ)	งบประมาณ (ล้านบาท)	จำนวน (ล้านบาท)	ร้อยละ	จำนวน (รายการ)	
<b>รวมทั้งสิ้น</b>	<b>311</b>	<b>7,549.9398</b>	<b>13</b>	<b>237.0063</b>	<b>59</b>	<b>1,271.4520</b>	<b>54</b>	<b>1,940.9570</b>	<b>185</b>	<b>4,047.6603</b>	<b>813.2162</b>	<b>10.77%</b>	<b>11</b>
งบบุคลากร	-	683.7837				683.7837					228.3191	33.39%	
งบดำเนินงาน	-	127.6275				127.6275					33.4365	26.20%	
สสจ.	5	9.2359	-	-	1	0.9319	1	1.2840	3	6.9178	3.0850	33.40%	1
กนค.	1	5.0836	-	-	1	5.0836	-	-	-	-	-	0.00%	-
กยผ.	3	42.0022	-	-	3	42.0022	-	-	-	-	39.3695	93.73%	-
กวป.	13	491.6232	1	31.0300	3	45.9705	9	414.6227	-	-	4.0109	0.82%	-
ศทส.	10	28.1056	-	-	-	-	-	-	10	25.7718	0.4600	1.64%	-
กจน.	11	145.4652	-	-	3	22.3418	8	123.1234	-	-	2.1835	1.50%	-
กวพ.	9	222.1565	-	-	7	43.3825	1	163.4400	1	15.3000	7.8442	3.53%	-
กอน.	8	100.3232	-	-	5	64.2497	3	36.0735	-	-	7.9722	7.95%	-
กพท.1	12	379.9018	-	-	2	41.2964	6	319.6667	4	18.9387	11.0596	2.91%	3
กพท.2	14	919.3545	2	44.0863	5	161.2944	5	329.6538	2	384.3200	7.4224	0.81%	-
สทท.1	28	790.2353	2	27.4500	5	4.5173	1	71.0279	20	684.9767	55.4679	7.02%	-
สทท.2	17	425.9257	1	4.5000	-	-	-	-	16	414.7147	-	0.00%	-
สทท.3	18	364.5000	1	50.0000	-	-	11	290.5000	6	23.8960	-	0.00%	-
สทท.4	34	215.4057	-	-	11	5.4450	-	-	23	201.0114	9.5048	4.41%	-
สทท.5	29	247.6100	-	-	1	5.0000	-	-	28	235.7484	36.3099	14.66%	6
สทท.6	16	326.8204	1	7.0600	1	0.4950	5	99.5850	9	214.5367	0.4948	0.15%	1
สทท.7	20	1,003.1107	-	-	3	11.6569	-	-	17	988.9208	333.4496	33.24%	-
สทท.8	26	366.9636	5	72.8800	-	-	3	68.4800	18	224.2650	12.8183	3.49%	-
สทท.9	17	286.3189	-	-	3	4.3316	1	23.5000	13	243.5279	0.1463	0.05%	-
สทท.10	14	187.4320	-	-	5	2.0420	-	-	9	184.0588	8.5767	4.58%	-
สทท.11	6	180.9546	-	-	-	-	-	-	6	180.7557	11.2851	6.24%	-



ลำดับผลการเบิกจ่าย รายหน่วยงาน (จากมาก - น้อย)





## กรมทรัพยากรน้ำ

### ผลการเบิกจ่ายงบประมาณรายจ่าย ประจำปีงบประมาณ พ.ศ. 2568 (รายจ่ายประจำ - ลงทุน)



ข้อมูลจากระบบ GF ณ วันที่ 30 ม.ค. 68 (16.30 น.)

ประเภท	งบประมาณสุทธิ ที่ได้รับจัดสรร (1)		งบประมาณตามสัญญา (2)		ผลเบิกจ่าย (3)		คงเหลือยังไม่เบิกจ่าย (1) - (3)	
	งบประมาณ	ร้อยละ	งบประมาณ	ร้อยละ	งบประมาณ	ร้อยละ	งบประมาณ	ร้อยละ
รายจ่ายประจำ	1,034.7117	13.70%	3.5800	0.35%	281.0671	27.16%	753.6446	72.84%
รายจ่ายลงทุน	6,515.2281	86.30%	4,044.0802	62.07%	532.1491	8.17%	5,983.0790	91.83%
<b>รวมทั้งสิ้น</b>	<b>7,549.9398</b>	<b>100%</b>	<b>4,047.6603</b>	<b>53.61%</b>	<b>813.2162</b>	<b>10.77%</b>	<b>6,736.7236</b>	<b>89.23%</b>

