

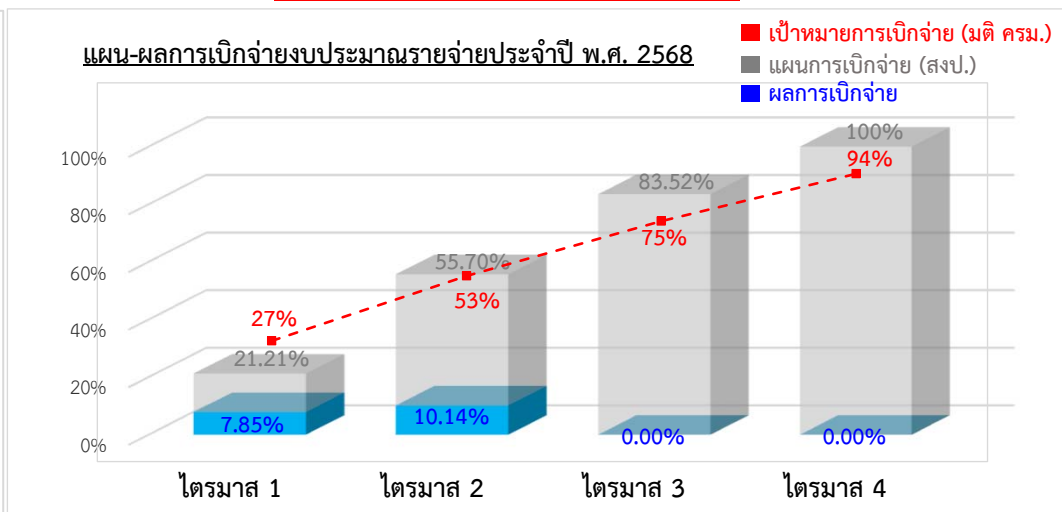
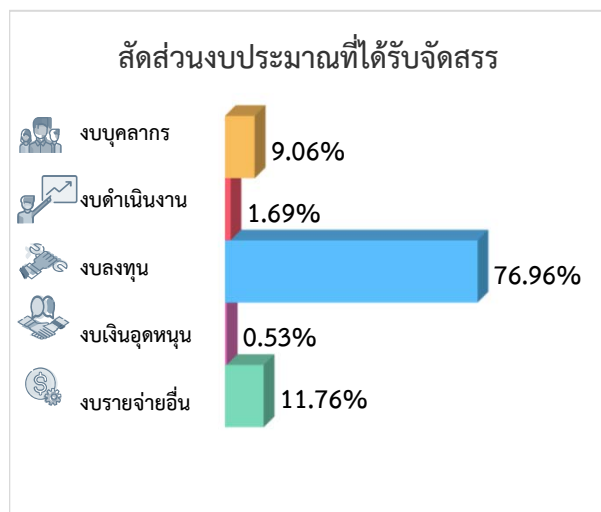


## กรมทรัพยากรน้ำ กระทรวงทรัพยากรธรรมชาติและสิ่งแวดล้อม สรุปผลการเบิกจ่าย งบประมาณรายจ่ายประจำปีงบประมาณ พ.ศ. 2568



ข้อมูลจากระบบ GF ณ วันที่ 23 ม.ค. 68 (16.32 น.)

หมวดรายจ่าย	งบประมาณสุทธิที่ได้รับจัดสรร		ลงนามสัญญา		ผลเบิกจ่าย (เทียบงบประมาณสุทธิ)			คงเหลือ	
	จำนวน (รายการ)	งบประมาณ (ล้านบาท)	จำนวน (รายการ)	งบประมาณ (ล้านบาท)	จำนวน (รายการ)	งบประมาณ (ล้านบาท)	ร้อยละ	งบประมาณ (ล้านบาท)	ร้อยละ
<b>รวมทั้งสิ้น</b>	<b>311</b>	<b>7,549.9398</b>	<b>182</b>	<b>3,966.0743</b>	<b>80</b>	<b>765.4387</b>	<b>10.14%</b>	<b>6,784.5011</b>	<b>89.86%</b>
งบบุคลากร	-	683.7837	-	-		228.3191	33.39%	455.4646	66.61%
งบดำเนินงาน	-	127.6275	-	-		31.5781	24.74%	98.6945	75.76%
งบลงทุน	255	5,810.2652	175	3,928.2090	56	442.4255	7.61%	5,366.3452	92.38%
งบเงินอุดหนุน	2	40.1648	-	-	1	38.8806	96.80%	1.2842	3.20%
งบรายจ่ายอื่น	54	888.0986	7	37.8652	23	24.2354	2.73%	862.7126	97%





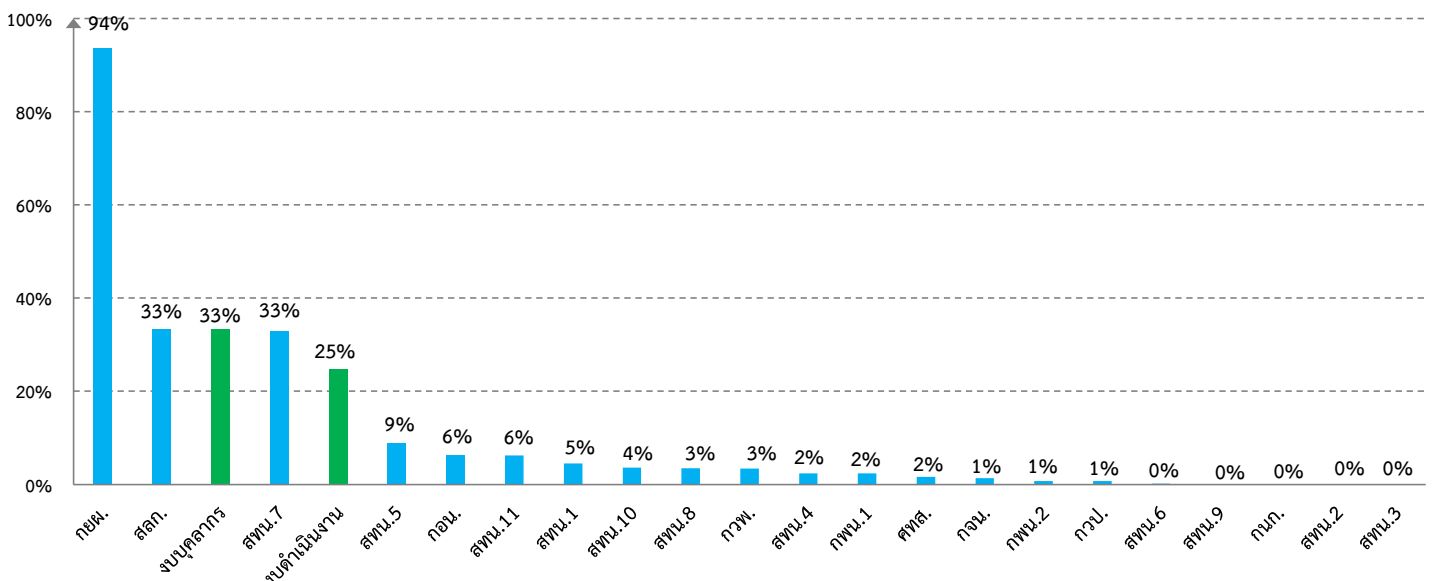
กรมทรัพยากรน้ำ กระทรวงทรัพยากรธรรมชาติและสิ่งแวดล้อม  
ผลการเบิกจ่ายงบประมาณและผลการดำเนินงาน งบประมาณรายจ่ายประจำปีงบประมาณ พ.ศ. 2568

ข้อมูลจากระบบ GF ณ วันที่ 23 ม.ค. 68 (16.32 น.)

หน่วยงาน	งบประมาณสุทธิที่ได้รับจัดสรร		ยกเลิก/อยู่ระหว่างโอนเปลี่ยนแปลง		ดำเนินการตามแผน						ผลเบิกจ่าย (เทียบ งบม.ที่ได้รับจัดสรร)		โครงการแล้วเสร็จ
					งานทำเอง		งานจัดซื้อจัดจ้าง						
	จำนวน (รายการ)	งบประมาณ (ล้านบาท)	จำนวน (รายการ)	งบประมาณ (ล้านบาท)	จำนวน (รายการ)	งบประมาณ (ล้านบาท)	ยังไม่ลงนามในสัญญา	ลงนามในสัญญาแล้ว	จำนวน (รายการ)	งบประมาณ (ล้านบาท)	ร้อยละ	จำนวน (รายการ)	
<b>รวมทั้งสิ้น</b>	<b>311</b>	<b>7,549.9398</b>	<b>15</b>	<b>246.5148</b>	<b>59</b>	<b>1,271.4520</b>	<b>55</b>	<b>2,015.1985</b>	<b>182</b>	<b>3,966.0743</b>	<b>765.4387</b>	<b>10.14%</b>	<b>2</b>
งบบุคลากร	-	683.7837				683.7837					228.3191	33.39%	
งบดำเนินงาน	-	127.6275				127.6275					31.5781	24.74%	
สสจ.	5	9.2359	-	-	1	0.9319	1	1.2840	3	6.9178	3.0850	33.40%	-
กนค.	1	5.0836	-	-	1	5.0836	-	-	-	-	-	0.00%	-
กยผ.	3	42.0022	-	-	3	42.0022	-	-	-	-	39.3502	93.69%	-
กวป.	13	491.6232	1	31.0300	3	45.9705	9	414.6227	-	-	3.5039	0.71%	-
ศทส.	10	28.1056	-	-	-	-	-	-	10	25.7718	0.4600	1.64%	-
กจน.	11	145.4652	-	-	3	22.3418	8	123.1234	-	-	1.9881	1.37%	-
กาว.	9	222.1565	-	-	7	43.3825	1	163.4400	1	15.3000	7.5216	3.39%	-
กอน.	8	100.3232	-	-	5	64.2497	3	36.0735	-	-	6.2938	6.27%	-
กพน.1	10	370.3933	-	-	2	41.2964	4	310.1582	4	18.9387	8.8371	2.39%	-
กพน.2	14	919.3545	2	44.0863	5	161.2944	5	329.6538	2	384.3200	6.7751	0.74%	-
สทน.1	28	790.2353	2	27.4500	5	4.5173	1	71.0279	20	684.9767	35.5935	4.50%	-
สทน.2	18	426.8757	2	5.4500	-	-	-	-	16	414.7147	-	0.00%	-
สทน.3	18	364.5000	1	50.0000	-	-	11	290.5000	6	23.8960	-	0.00%	-
สทน.4	34	215.4057	-	-	11	5.4450	-	-	23	201.0114	5.1611	2.40%	-
สทน.5	29	247.6100	-	-	1	5.0000	-	-	28	235.7484	22.0380	8.90%	1
สทน.6	16	326.8204	1	7.0600	1	0.4950	5	99.5850	9	214.5367	0.4948	0.15%	1
สทน.7	21	1,011.6692	1	8.5585	3	11.6569	-	-	17	988.9208	333.4496	32.96%	-
สทน.8	26	366.9636	5	72.8800	-	-	3	68.4800	18	224.2650	12.8183	3.49%	-
สทน.9	17	286.3189	-	-	3	4.3316	3	65.2500	11	203.9119	0.1463	0.05%	-
สทน.10	14	187.4320	-	-	5	2.0420	1	42.0000	8	142.0888	6.7400	3.60%	-
สทน.11	6	180.9546	-	-	-	-	-	-	6	180.7557	11.2851	6.24%	-



ลำดับผลการเบิกจ่าย รายหน่วยงาน (จากมาก - น้อย)





## กรมทรัพยากรน้ำ



### ผลการเบิกจ่ายงบประมาณรายจ่าย ประจำปีงบประมาณ พ.ศ. 2568 (รายจ่ายประจำ - ลงทุน)

ข้อมูลจากระบบ GF ณ วันที่ 23 ม.ค. 68 (16.32 น.)

ประเภท	งบประมาณสุทธิ ที่ได้รับจัดสรร (1)		งบประมาณตามสัญญา (2)		ผลเบิกจ่าย (3)		คงเหลือยังไม่เบิกจ่าย (1) - (3)	
	งบประมาณ	ร้อยละ	งบประมาณ	ร้อยละ	งบประมาณ	ร้อยละ	งบประมาณ	ร้อยละ
รายจ่ายประจำ	1,034.7117	13.70%	3.5800	0.35%	276.4620	26.72%	758.2497	73.28%
รายจ่ายลงทุน	6,515.2281	86.30%	3,962.4942	60.82%	488.9766	7.51%	6,026.2515	92.49%
<b>รวมทั้งสิ้น</b>	<b>7,549.9398</b>	<b>100%</b>	<b>3,966.0743</b>	<b>52.53%</b>	<b>765.4387</b>	<b>10.14%</b>	<b>6,784.5011</b>	<b>89.86%</b>

