



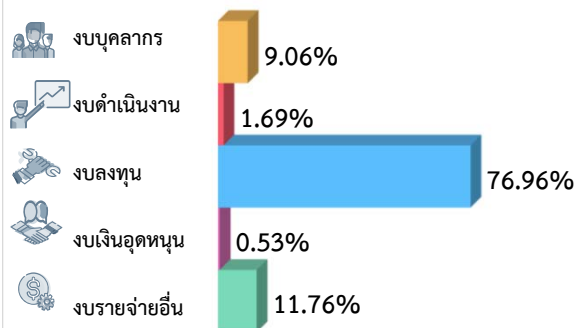
## กรมทรัพยากรน้ำ กระทรวงทรัพยากรธรรมชาติและสิ่งแวดล้อม สรุปผลการเบิกจ่าย งบประมาณรายจ่ายประจำปีงบประมาณ พ.ศ. 2568



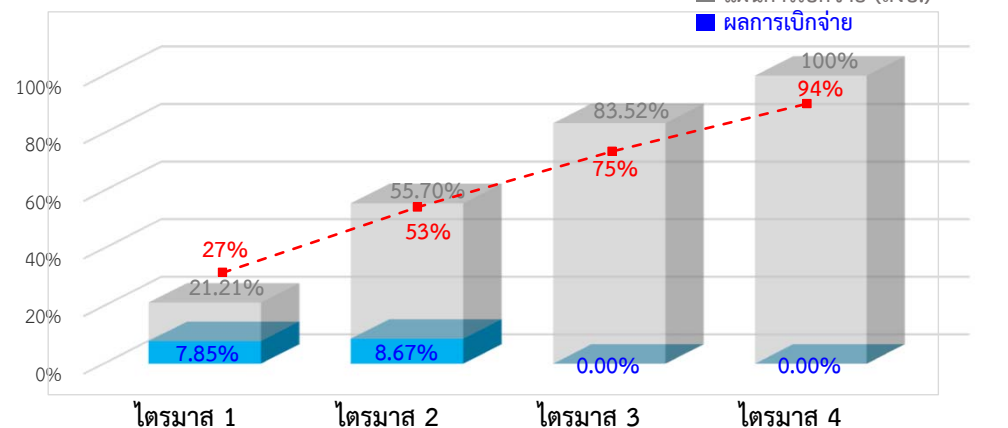
ข้อมูลจากระบบ GF ณ วันที่ 9 ม.ค. 68 (16.35 น.)

หมวดรายจ่าย	งบประมาณสุทธิ ที่ได้รับจัดสรร		ลงนามสัญญา		ผลเบิกจ่าย (เทียบกับงบประมาณสุทธิ)			คงเหลือ	
	จำนวน (รายการ)	งบประมาณ (ล้านบาท)	จำนวน (รายการ)	งบประมาณ (ล้านบาท)	จำนวน (รายการ)	งบประมาณ (ล้านบาท)	ร้อยละ	งบประมาณ (ล้านบาท)	ร้อยละ
รวมทั้งสิ้น	311	7,549.9398	160	3,216.8638	71	654.7539	8.67%	6,895.1859	91.33%
งบบุคลากร	-	683.7837	-	-	-	220.1435	32.19%	463.6402	67.81%
งบดำเนินงาน	-	127.6275	-	-	-	26.7421	20.95%	103.5305	79.47%
งบลงทุน	255	5,810.2652	156	3,202.0738	49	354.8702	6.11%	5,453.9005	93.89%
งบเงินอุดหนุน	2	40.1648	-	-	1	38.8806	96.80%	1.2842	3.20%
งบรายจ่ายอื่น	54	888.0986	4	14.7900	21	14.1174	1.59%	872.8306	98%

สัดส่วนงบประมาณที่ได้รับจัดสรร



แผน-ผลการเบิกจ่ายงบประมาณรายจ่ายประจำปี พ.ศ. 2568





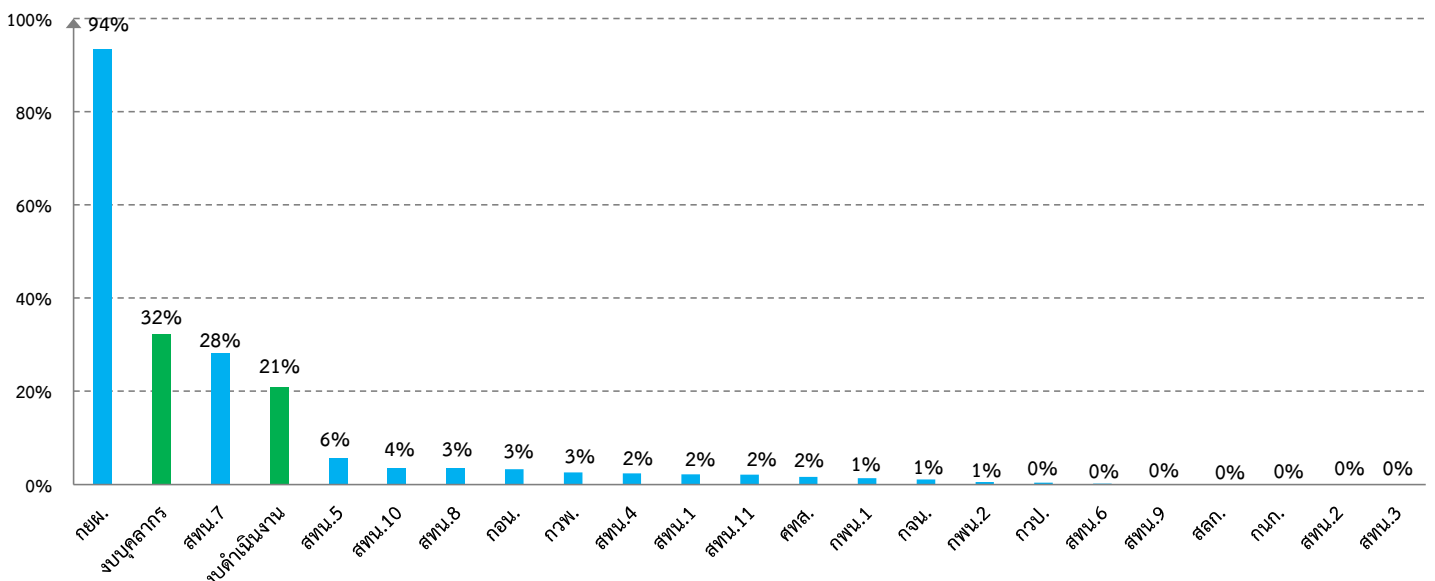
กรมทรัพยากรน้ำ กระทรวงทรัพยากรธรรมชาติและสิ่งแวดล้อม  
ผลการเบิกจ่ายงบประมาณและผลการดำเนินงาน งบประมาณรายจ่ายประจำปีงบประมาณ พ.ศ. 2568

ข้อมูลจากระบบ GF ณ วันที่ 9 ม.ค. 68 (16.35 น.)

หน่วยงาน	งบประมาณสุทธิที่ได้รับจัดสรร		ยกเลิก/อยู่ระหว่างโอนเปลี่ยนแปลง		ดำเนินการตามแผน						ผลเบิกจ่าย (เทียบ งบม.ที่ได้รับจัดสรร)		โครงการแล้วเสร็จ
					งานทำเอง		งานจัดซื้อจัดจ้าง						
							ยังไม่ลงนามในสัญญา		ลงนามในสัญญาแล้ว				
จำนวน (รายการ)	งบประมาณ (ล้านบาท)	จำนวน (รายการ)	งบประมาณ (ล้านบาท)	จำนวน (รายการ)	งบประมาณ (ล้านบาท)	จำนวน (รายการ)	งบประมาณ (ล้านบาท)	จำนวน (รายการ)	งบประมาณ (ล้านบาท)	จำนวน (ล้านบาท)	ร้อยละ	จำนวน (รายการ)	
<b>รวมทั้งสิ้น</b>	<b>311</b>	<b>7,549.9398</b>	<b>15</b>	<b>246.5148</b>	<b>59</b>	<b>1,271.4520</b>	<b>77</b>	<b>2,780.9897</b>	<b>160</b>	<b>3,216.8638</b>	<b>654.7539</b>	<b>8.67%</b>	<b>1</b>
งบบุคลากร	-	683.7837				683.7837					220.1435	32.19%	
งบดำเนินงาน	-	127.6275				127.6275					26.7421	20.95%	
สกก.	5	9.2359	-	-	1	0.9319	2	4.7040	2	3.5800	-	0.00%	-
กนก.	1	5.0836	-	-	1	5.0836	-	-	-	-	-	0.00%	-
กยผ.	3	42.0022	-	-	3	42.0022	-	-	-	-	39.3025	93.57%	-
กวป.	13	491.6232	1	31.0300	3	45.9705	9	414.6227	-	-	1.9025	0.39%	-
ศทส.	10	28.1056	-	-	-	-	2	7.8925	8	17.9966	0.4600	1.64%	-
กจน.	11	145.4652	-	-	3	22.3418	8	123.1234	-	-	1.5528	1.07%	-
กาวพ.	9	222.1565	-	-	7	43.3825	2	178.7740	-	-	5.6697	2.55%	-
กอน.	8	100.3232	-	-	5	64.2497	3	36.0735	-	-	3.2889	3.28%	-
กพน.1	10	370.3933	-	-	2	41.2964	4	310.1582	4	18.9387	4.9393	1.33%	-
กพน.2	14	919.3545	2	44.0863	5	161.2944	6	713.6538	1	0.3200	4.9681	0.54%	-
สทน.1	28	790.2353	2	27.4500	5	4.5173	7	130.5538	14	625.7431	17.2954	2.19%	-
สทน.2	18	426.8757	2	5.4500	-	-	1	49.0891	15	366.8547	-	0.00%	-
สทน.3	18	364.5000	1	50.0000	-	-	11	290.5000	6	23.8960	-	0.00%	-
สทน.4	34	215.4057	-	-	11	5.4450	1	20.7500	22	181.9145	5.1611	2.40%	-
สทน.5	29	247.6100	-	-	1	5.0000	1	49.0000	27	187.1914	14.2744	5.76%	-
สทน.6	16	326.8204	1	7.0600	1	0.4950	6	147.2750	8	166.8877	0.4948	0.15%	1
สทน.7	21	1,011.6692	1	8.5585	3	11.6569	1	6.5210	16	982.4089	285.0472	28.18%	-
สทน.8	26	366.9636	5	72.8800	-	-	3	68.4800	18	224.2650	12.8183	3.49%	-
สทน.9	17	286.3189	-	-	3	4.3316	8	178.8187	6	103.0008	0.1463	0.05%	-
สทน.10	14	187.4320	-	-	5	2.0420	2	51.0000	7	133.1108	6.7400	3.60%	-
สทน.11	6	180.9546	-	-	-	-	-	-	6	180.7557	3.8069	2.10%	-



ลำดับผลการเบิกจ่าย รายหน่วยงาน (จากมาก - น้อย)





## กรมทรัพยากรน้ำ



### ผลการเบิกจ่ายงบประมาณรายจ่าย ประจำปีงบประมาณ พ.ศ. 2568 (รายจ่ายประจำ - ลงทุน)

ข้อมูลจากระบบ GF ณ วันที่ 9 ม.ค. 68 (16.35 น.)

ประเภท	งบประมาณสุทธิ ที่ได้รับจัดสรร (1)		งบประมาณตามสัญญา (2)		ผลเบิกจ่าย (3)		คงเหลือยังไม่เบิกจ่าย (1) - (3)	
	งบประมาณ	ร้อยละ	งบประมาณ	ร้อยละ	งบประมาณ	ร้อยละ	งบประมาณ	ร้อยละ
รายจ่ายประจำ	1,034.7117	13.70%	3.5800	0.35%	255.4572	24.69%	779.2545	75.31%
รายจ่ายลงทุน	6,515.2281	86.30%	3,213.2838	49.32%	399.2967	6.13%	6,115.9314	93.87%
<b>รวมทั้งสิ้น</b>	<b>7,549.9398</b>	<b>100%</b>	<b>3,216.8638</b>	<b>42.61%</b>	<b>654.7539</b>	<b>8.67%</b>	<b>6,895.1859</b>	<b>91.33%</b>

