

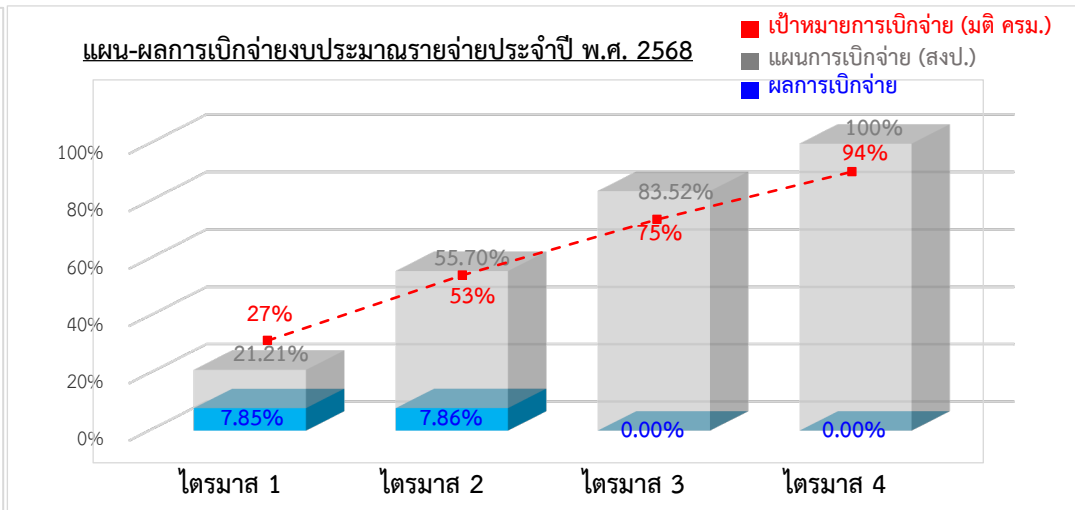
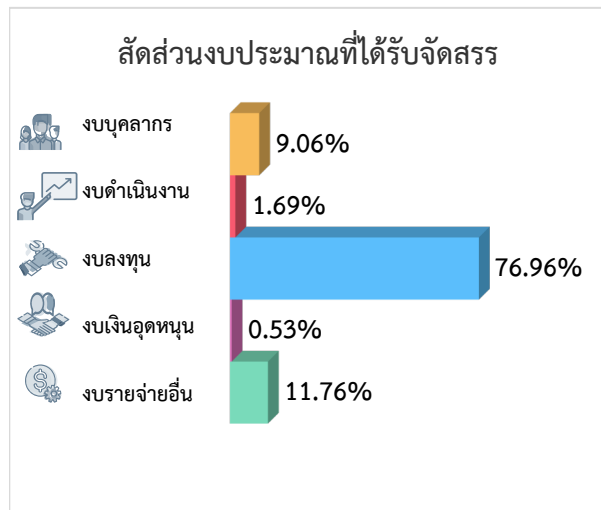


กรมทรัพยากรน้ำ กระทรวงทรัพยากรธรรมชาติและสิ่งแวดล้อม
สรุปผลการเบิกจ่าย งบประมาณรายจ่ายประจำปีงบประมาณ พ.ศ. 2568



ข้อมูลจากระบบ GF ณ วันที่ 2 ม.ค. 68 (16.30 น.)

หมวดรายจ่าย	งบประมาณสุทธิ ที่ได้รับจัดสรร		ลงนามสัญญา		ผลเบิกจ่าย (เทียบงบประมาณสุทธิ)			คงเหลือ	
	จำนวน (รายการ)	งบประมาณ (ล้านบาท)	จำนวน (รายการ)	งบประมาณ (ล้านบาท)	จำนวน (รายการ)	งบประมาณ (ล้านบาท)	ร้อยละ	งบประมาณ (ล้านบาท)	ร้อยละ
รวมทั้งสิ้น	311	7,549.9398	148	3,082.3805	66	593.7374	7.86%	6,956.2024	92.14%
งบบุคลากร	-	683.7837	-	-	-	171.3804	25.06%	512.4033	74.94%
งบดำเนินงาน	-	127.6275	-	-	-	24.4064	19.12%	105.8662	81.27%
งบลงทุน	255	5,810.2652	145	3,068.0855	48	349.6045	6.02%	5,459.1662	93.98%
งบเงินอุดหนุน	2	40.1648	-	-	1	38.8806	96.80%	1.2842	3.20%
งบรายจ่ายอื่น	54	888.0986	3	14.2950	17	9.4655	1.07%	877.4825	99%





กรมทรัพยากรน้ำ กระทรวงทรัพยากรธรรมชาติและสิ่งแวดล้อม

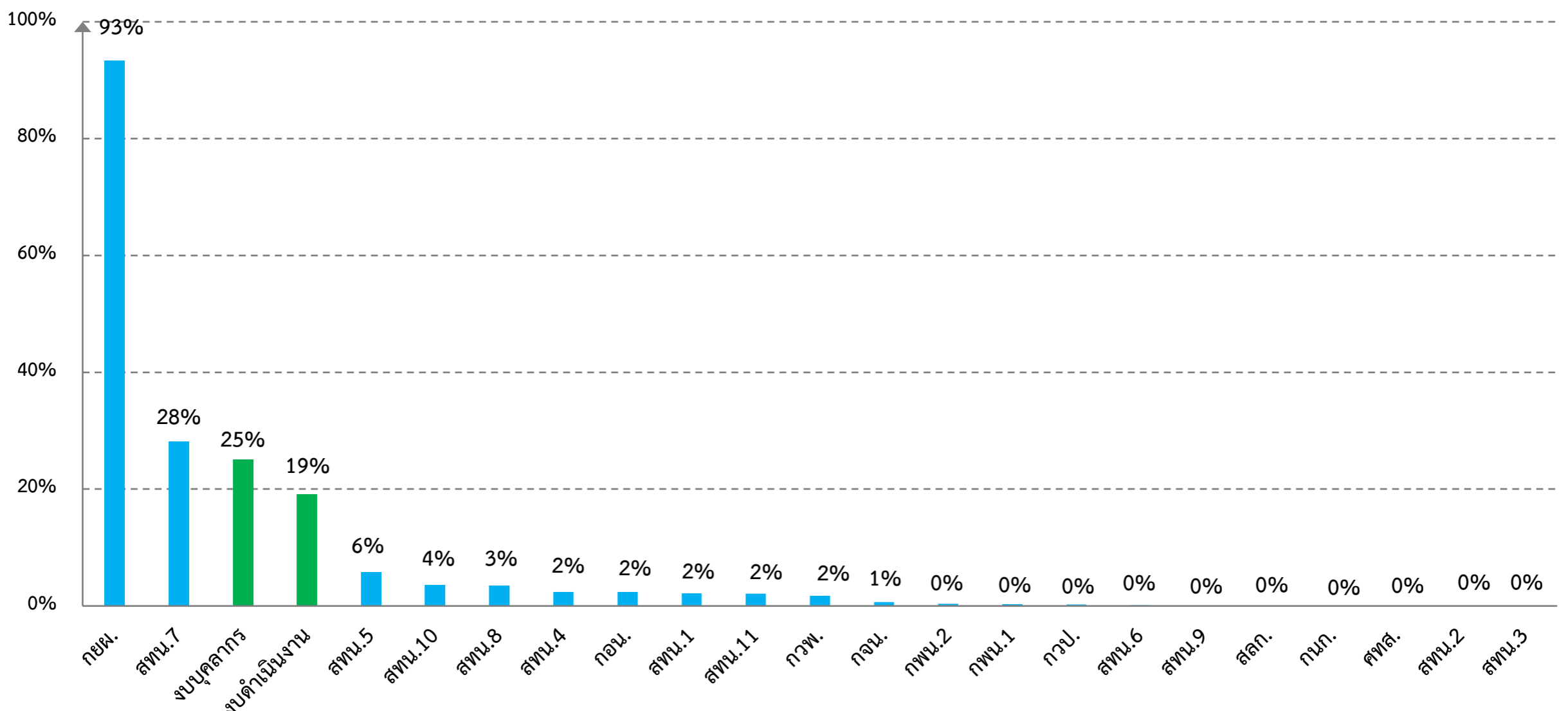
ผลการเบิกจ่ายงบประมาณและผลการดำเนินงาน งบประมาณรายจ่ายประจำปีงบประมาณ พ.ศ. 2568

ข้อมูลจากระบบ GF ณ วันที่ 2 ม.ค. 68 (16.30 น.)

หน่วยงาน	งบประมาณสุทธิ ที่ได้รับจัดสรร		ยกเลิก/ อยู่ระหว่าง โอนเปลี่ยนแปลง		ดำเนินการตามแผน						ผลเบิกจ่าย (เทียบ งบม.ที่ได้รับจัดสรร)		โครงการ แล้วเสร็จ
					งานทำเอง		งานจัดซื้อจัดจ้าง						
							ยังไม่ลงนามในสัญญา		ลงนามในสัญญาแล้ว				
จำนวน (รายการ)	งบประมาณ (ล้านบาท)	จำนวน (รายการ)	งบประมาณ (ล้านบาท)	จำนวน (รายการ)	งบประมาณ (ล้านบาท)	จำนวน (รายการ)	งบประมาณ (ล้านบาท)	จำนวน (รายการ)	งบประมาณ (ล้านบาท)	ร้อยละ	จำนวน (รายการ)		
รวมทั้งสิ้น	311	7,549.9398	15	246.5148	59	1,271.4520	89	2,922.6611	148	3,082.3805	593.7374	7.86%	1
งบบุคลากร	-	683.7837				683.7837					171.3804	25.06%	
งบดำเนินงาน	-	127.6275				127.6275					24.4064	19.12%	
สกก.	5	9.2359	-	-	1	0.9319	3	5.2040	1	3.0850	-	0.00%	-
กนก.	1	5.0836	-	-	1	5.0836	-	-	-	-	-	0.00%	-
กยผ.	3	42.0022	-	-	3	42.0022	-	-	-	-	39.2292	93.40%	-
กวป.	13	491.6232	1	31.0300	3	45.9705	9	414.6227	-	-	1.3353	0.27%	-
ศทส.	10	28.1056	-	-	-	-	8	16.8549	2	11.2100	-	0.00%	-
กจน.	11	145.4652	-	-	3	22.3418	8	123.1234	-	-	0.9528	0.65%	-
กวพ.	9	222.1565	-	-	7	43.3825	2	178.7740	-	-	3.8854	1.75%	-
กอน.	8	100.3232	-	-	5	64.2497	3	36.0735	-	-	2.3898	2.38%	-
กพน.1	10	370.3933	-	-	2	41.2964	4	310.1582	4	18.9387	1.2489	0.34%	-
กพน.2	14	919.3545	2	44.0863	5	161.2944	6	713.6538	1	0.3200	3.3928	0.37%	-
สทน.1	28	790.2353	2	27.4500	5	4.5173	7	130.5538	14	625.7431	17.1644	2.17%	-
สทน.2	18	426.8757	2	5.4500	-	-	1	49.0891	15	366.8547	-	0.00%	-
สทน.3	18	364.5000	1	50.0000	-	-	11	290.5000	6	23.8960	-	0.00%	-
สทน.4	34	215.4057	-	-	11	5.4450	1	20.7500	22	181.9145	5.1611	2.40%	-
สทน.5	29	247.6100	-	-	1	5.0000	1	49.0000	27	187.1914	14.2744	5.76%	-
สทน.6	16	326.8204	1	7.0600	1	0.4950	7	177.2750	7	141.6579	0.4948	0.15%	1
สทน.7	21	1,011.6692	1	8.5585	3	11.6569	2	11.0967	15	977.8419	285.0472	28.18%	-
สทน.8	26	366.9636	5	72.8800	-	-	5	127.9800	16	164.9100	12.8183	3.49%	-
สทน.9	17	286.3189	-	-	3	4.3316	9	216.9520	5	64.9508	0.0094	0.00%	-
สทน.10	14	187.4320	-	-	5	2.0420	2	51.0000	7	133.1108	6.7400	3.60%	-
สทน.11	6	180.9546	-	-	-	-	-	-	6	180.7557	3.8069	2.10%	-



ลำดับผลการเบิกจ่าย รายหน่วยงาน (จากมาก - น้อย)





กรมทรัพยากรน้ำ

ผลการเบิกจ่ายงบประมาณรายจ่าย ประจำปีงบประมาณ พ.ศ. 2568 (รายจ่ายประจำ - ลงทุน)



ข้อมูลจากระบบ GF ณ วันที่ 2 ม.ค. 68 (16.30 น.)

ประเภท	งบประมาณสุทธิ ที่ได้รับจัดสรร (1)		งบประมาณตามสัญญา (2)		ผลเบิกจ่าย (3)		คงเหลือยังไม่เบิกจ่าย (1) - (3)	
	งบประมาณ	ร้อยละ	งบประมาณ	ร้อยละ	งบประมาณ	ร้อยละ	งบประมาณ	ร้อยละ
รายจ่ายประจำ	1,034.7117	13.70%	3.0850	0.30%	201.6726	19.49%	833.0391	80.51%
รายจ่ายลงทุน	6,515.2281	86.30%	3,079.2955	47.26%	392.0648	6.02%	6,123.1633	93.98%
รวมทั้งสิ้น	7,549.9398	100%	3,082.3805	40.83%	593.7374	7.86%	6,956.2024	92.14%

