

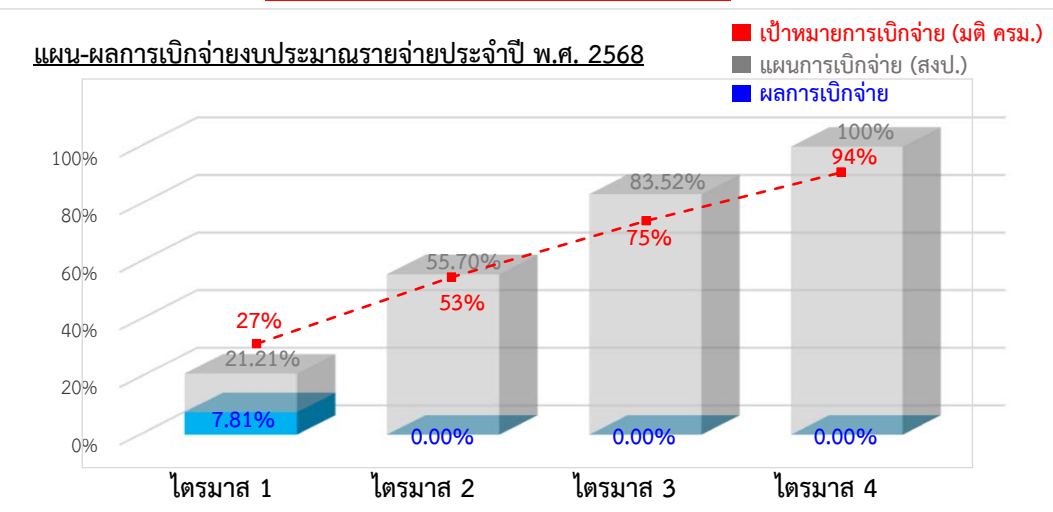
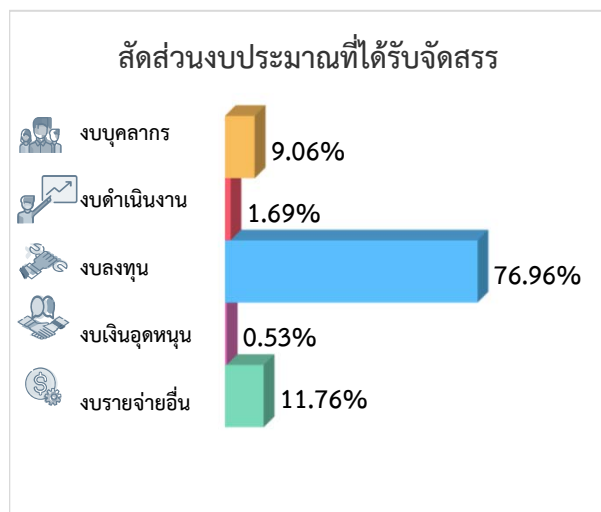


กรมทรัพยากรน้ำ กระทรวงทรัพยากรธรรมชาติและสิ่งแวดล้อม สรุปผลการเบิกจ่าย งบประมาณรายจ่ายประจำปีงบประมาณ พ.ศ. 2568



ข้อมูลจากระบบ GF ณ วันที่ 26 ธ.ค. 67 (16.39 น.)

หมวดรายจ่าย	งบประมาณสุทธิที่ได้รับจัดสรร		ลงนามสัญญา		ผลเบิกจ่าย (เทียบงบประมาณสุทธิ)			คงเหลือ	
	จำนวน (รายการ)	งบประมาณ (ล้านบาท)	จำนวน (รายการ)	งบประมาณ (ล้านบาท)	จำนวน (รายการ)	งบประมาณ (ล้านบาท)	ร้อยละ	งบประมาณ (ล้านบาท)	ร้อยละ
รวมทั้งสิ้น	311	7,549.9398	148	3,082.3805	61	589.5561	7.81%	6,960.3837	92.19%
งบบุคลากร	-	683.7837	-	-		171.3804	25.06%	512.4033	74.94%
งบดำเนินงาน	-	127.6275	-	-		23.9464	18.76%	106.3262	81.62%
งบลงทุน	255	5,810.2652	145	3,068.0855	43	346.3792	5.96%	5,462.3915	94.04%
งบเงินอุดหนุน	2	40.1648	-	-	1	38.8806	96.80%	1.2842	3.20%
งบรายจ่ายอื่น	54	888.0986	3	14.2950	17	8.9695	1.01%	877.9785	99%





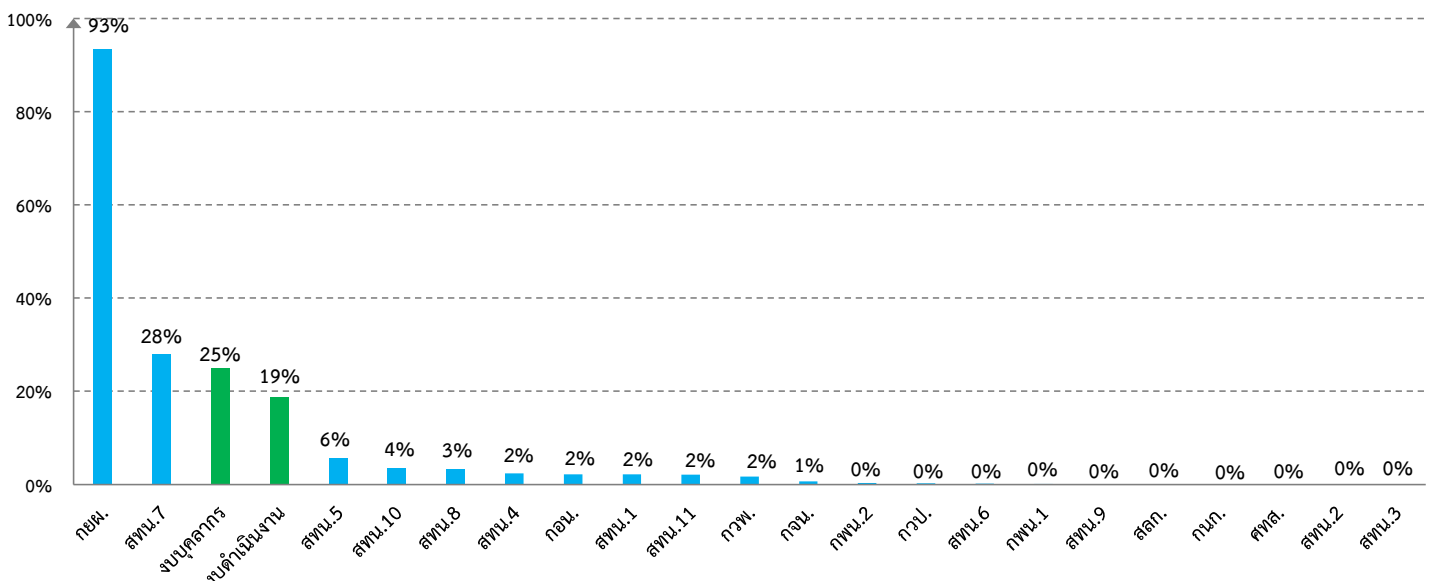
กรมทรัพยากรน้ำ กระทรวงทรัพยากรธรรมชาติและสิ่งแวดล้อม
ผลการเบิกจ่ายงบประมาณและผลการดำเนินงาน งบประมาณรายจ่ายประจำปีงบประมาณ พ.ศ. 2568

ข้อมูลจากระบบ GF ณ วันที่ 26 ธ.ค. 67 (16.39 น.)

หน่วยงาน	งบประมาณสุทธิที่ได้รับจัดสรร		ยกเลิก/อยู่ระหว่างโอนเปลี่ยนแปลง		ดำเนินการตามแผน						ผลเบิกจ่าย (เทียบ งบม.ที่ได้รับจัดสรร)		โครงการแล้วเสร็จ
					งานทำเอง		งานจัดซื้อจัดจ้าง						
							ยังไม่ลงนามในสัญญา		ลงนามในสัญญาแล้ว				
จำนวน (รายการ)	งบประมาณ (ล้านบาท)	จำนวน (รายการ)	งบประมาณ (ล้านบาท)	จำนวน (รายการ)	งบประมาณ (ล้านบาท)	จำนวน (รายการ)	งบประมาณ (ล้านบาท)	จำนวน (รายการ)	งบประมาณ (ล้านบาท)	จำนวน (ล้านบาท)	ร้อยละ	จำนวน (รายการ)	
รวมทั้งสิ้น	311	7,549.9398	16	261.5148	59	1,271.4520	88	2,907.6611	148	3,082.3805	589.5561	7.81%	1
งบบุคลากร	-	683.7837				683.7837					171.3804	25.06%	
งบดำเนินงาน	-	127.6275				127.6275					23.9464	18.76%	
สกก.	5	9.2359	-	-	1	0.9319	3	5.2040	1	3.0850	-	0.00%	-
กนก.	1	5.0836	-	-	1	5.0836	-	-	-	-	-	0.00%	-
กยผ.	3	42.0022	-	-	3	42.0022	-	-	-	-	39.2292	93.40%	-
กวป.	13	491.6232	1	31.0300	3	45.9705	9	414.6227	-	-	1.1047	0.22%	-
ศทส.	10	28.1056	-	-	-	-	8	16.8549	2	11.2100	-	0.00%	-
กจน.	11	145.4652	-	-	3	22.3418	8	123.1234	-	-	0.9383	0.65%	-
กาวพ.	9	222.1565	-	-	7	43.3825	2	178.7740	-	-	3.8119	1.72%	-
กอน.	8	100.3232	-	-	5	64.2497	3	36.0735	-	-	2.2124	2.21%	-
กพน.1	10	370.3933	-	-	2	41.2964	4	310.1582	4	18.9387	0.3362	0.09%	-
กพน.2	14	919.3545	2	44.0863	5	161.2944	6	713.6538	1	0.3200	2.9380	0.32%	-
สทน.1	28	790.2353	2	27.4500	5	4.5173	7	130.5538	14	625.7431	17.1644	2.17%	-
สทน.2	18	426.8757	2	5.4500	-	-	1	49.0891	15	366.8547	-	0.00%	-
สทน.3	18	364.5000	2	65.0000	-	-	10	275.5000	6	23.8960	-	0.00%	-
สทน.4	34	215.4057	-	-	11	5.4450	1	20.7500	22	181.9145	5.1611	2.40%	-
สทน.5	29	247.6100	-	-	1	5.0000	1	49.0000	27	187.1914	14.2744	5.76%	-
สทน.6	16	326.8204	1	7.0600	1	0.4950	7	177.2750	7	141.6579	0.4948	0.15%	1
สทน.7	21	1,011.6692	1	8.5585	3	11.6569	2	11.0967	15	977.8419	283.7100	28.04%	-
สทน.8	26	366.9636	5	72.8800	-	-	5	127.9800	16	164.9100	12.2977	3.35%	-
สทน.9	17	286.3189	-	-	3	4.3316	9	216.9520	5	64.9508	0.0094	0.00%	-
สทน.10	14	187.4320	-	-	5	2.0420	2	51.0000	7	133.1108	6.7400	3.60%	-
สทน.11	6	180.9546	-	-	-	-	-	-	6	180.7557	3.8069	2.10%	-



ลำดับผลการเบิกจ่าย รายหน่วยงาน (จากมาก - น้อย)





กรมทรัพยากรน้ำ

ผลการเบิกจ่ายงบประมาณรายจ่าย ประจำปีงบประมาณ พ.ศ. 2568 (รายจ่ายประจำ - ลงทุน)



ข้อมูลจากระบบ GF ณ วันที่ 26 ธ.ค. 67 (16.39 น.)

ประเภท	งบประมาณสุทธิ ที่ได้รับจัดสรร (1)		งบประมาณตามสัญญา (2)		ผลเบิกจ่าย (3)		คงเหลือยังไม่เบิกจ่าย (1) - (3)	
	งบประมาณ	ร้อยละ	งบประมาณ	ร้อยละ	งบประมาณ	ร้อยละ	งบประมาณ	ร้อยละ
รายจ่ายประจำ	1,034.7117	13.70%	3.0850	0.30%	200.7791	19.40%	833.9326	80.60%
รายจ่ายลงทุน	6,515.2281	86.30%	3,079.2955	47.26%	388.7770	5.97%	6,126.4511	94.03%
รวมทั้งสิ้น	7,549.9398	100%	3,082.3805	40.83%	589.5561	7.81%	6,960.3837	92.19%

