

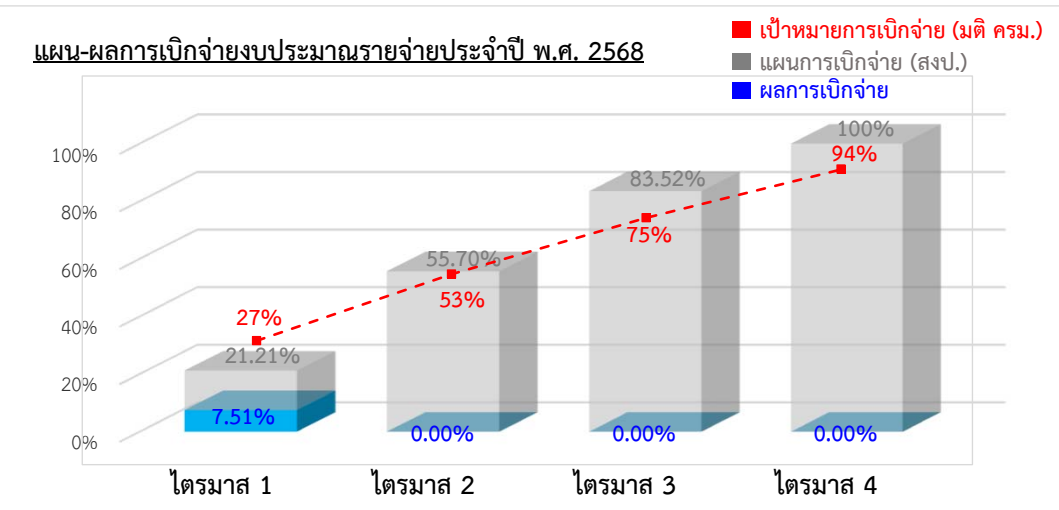
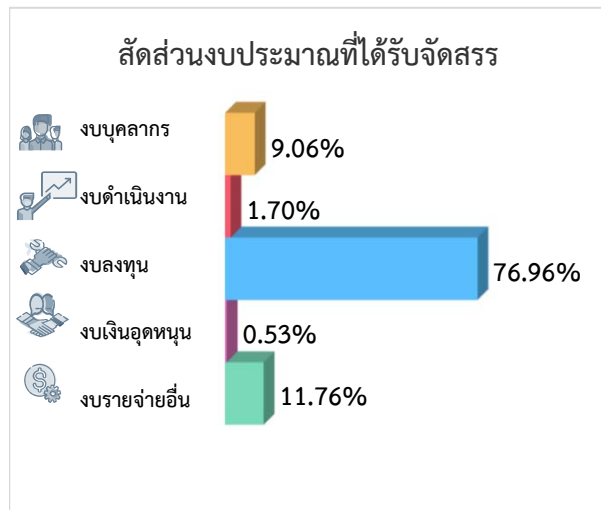


กรมทรัพยากรน้ำ กระทรวงทรัพยากรธรรมชาติและสิ่งแวดล้อม
สรุปผลการเบิกจ่าย งบประมาณรายจ่ายประจำปีงบประมาณ พ.ศ. 2568



ข้อมูลจากระบบ GF ณ วันที่ 19 ธ.ค. 67 (16.30 น.)

หมวดรายจ่าย	งบประมาณสุทธิ ที่ได้รับจัดสรร		ลงนามสัญญา		ผลเบิกจ่าย (เทียบงบประมาณสุทธิ)			คงเหลือ	
	จำนวน (รายการ)	งบประมาณ (ล้านบาท)	จำนวน (รายการ)	งบประมาณ (ล้านบาท)	จำนวน (รายการ)	งบประมาณ (ล้านบาท)	ร้อยละ	งบประมาณ (ล้านบาท)	ร้อยละ
รวมทั้งสิ้น	309	7,549.9398	132	2,723.0554	51	566.6265	7.51%	6,983.3133	92.49%
งบบุคลากร	-	683.7837	-	-	-	171.4570	25.07%	512.3267	74.93%
งบดำเนินงาน	-	128.1275	-	-	-	21.7656	16.99%	108.5070	83.29%
งบลงทุน	254	5,810.2652	130	2,717.6704	35	326.9713	5.63%	5,481.7994	94.37%
งบเงินอุดหนุน	2	40.1648	-	-	1	38.8806	96.80%	1.2842	3.20%
งบรายจ่ายอื่น	53	887.5986	2	5.3850	15	7.5520	0.85%	879.3960	99%





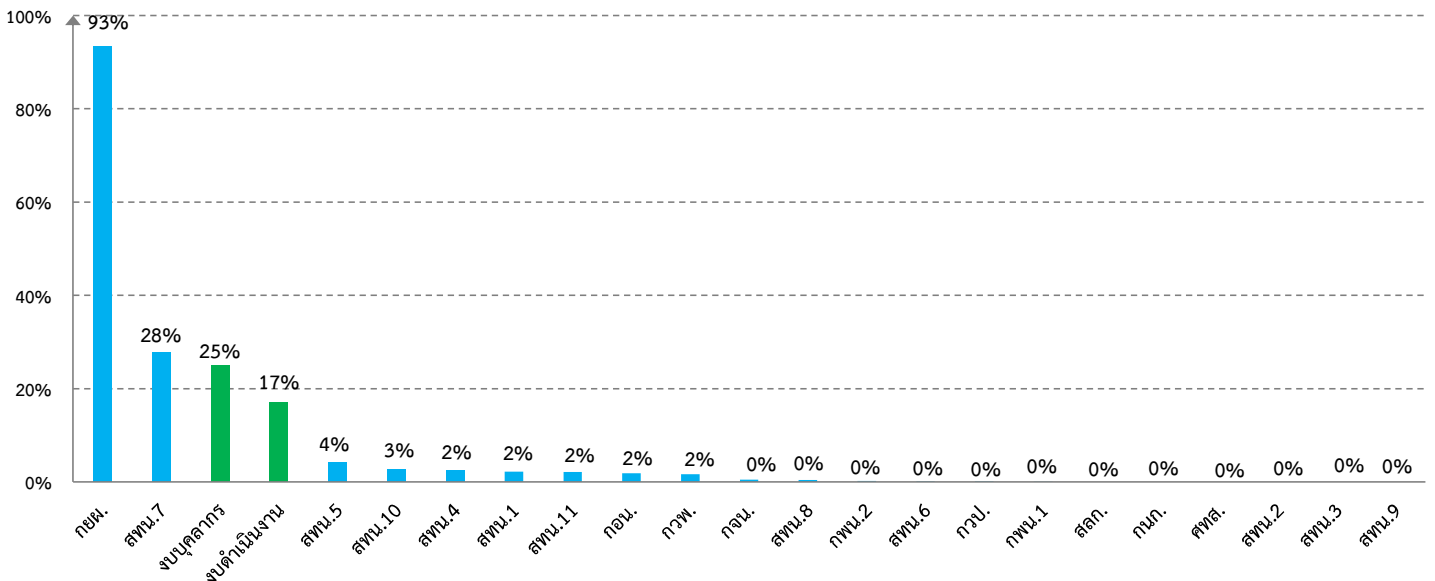
กรมทรัพยากรน้ำ กระทรวงทรัพยากรธรรมชาติและสิ่งแวดล้อม
ผลการเบิกจ่ายงบประมาณและผลการดำเนินงาน งบประมาณรายจ่ายประจำปีงบประมาณ พ.ศ. 2568

ข้อมูลจากระบบ GF ณ วันที่ 19 ธ.ค. 67 (16.30 น.)

หน่วยงาน	งบประมาณสุทธิที่ได้รับจัดสรร		ยกเลิก/อยู่ระหว่างโอนเปลี่ยนแปลง		ดำเนินการตามแผน						ผลเบิกจ่าย (เทียบ งบม.ที่ได้รับจัดสรร)		โครงการแล้วเสร็จ
					งานทำเอง		งานจัดซื้อจัดจ้าง						
							ยังไม่ลงนามในสัญญา		ลงนามในสัญญาแล้ว				
จำนวน (รายการ)	งบประมาณ (ล้านบาท)	จำนวน (รายการ)	งบประมาณ (ล้านบาท)	จำนวน (รายการ)	งบประมาณ (ล้านบาท)	จำนวน (รายการ)	งบประมาณ (ล้านบาท)	จำนวน (รายการ)	งบประมาณ (ล้านบาท)	จำนวน (ล้านบาท)	ร้อยละ	จำนวน (รายการ)	
รวมทั้งสิ้น	309	7,549.9398	16	261.5148	58	1,271.9056	103	3,267.6461	132	2,723.0554	566.6265	7.51%	1
งบบุคลากร	-	683.7837				683.7837					171.4570	25.07%	
งบดำเนินงาน	-	128.1275				128.1275					21.7656	16.99%	
สกก.	4	8.7359	-	-	1	0.9319	2	4.7040	1	3.0850	-	0.00%	-
กนก.	1	5.0836	-	-	1	5.0836	-	-	-	-	-	0.00%	-
กยผ.	3	42.0022	-	-	3	42.0022	-	-	-	-	39.2292	93.40%	-
กวป.	13	491.6232	1	31.0300	3	45.9705	9	414.6227	-	-	0.4907	0.10%	-
ศทส.	10	28.1056	-	-	-	-	9	25.7854	1	2.3000	-	0.00%	-
กจน.	11	145.4652	-	-	3	22.3418	8	123.1234	-	-	0.6813	0.47%	-
กวพ.	9	222.1565	-	-	7	43.3825	2	178.7740	-	-	3.6355	1.64%	-
กอน.	8	100.3232	-	-	5	64.2497	3	36.0735	-	-	1.8516	1.85%	-
กพน.1	9	370.3469	-	-	1	41.2500	4	310.1582	4	18.9387	0.3200	0.09%	-
กพน.2	14	919.3545	2	44.0863	5	161.2944	6	713.6538	1	0.3200	1.8186	0.20%	-
สทน.1	28	790.2353	2	27.4500	5	4.5173	9	174.7677	12	581.5781	17.1644	2.17%	-
สทน.2	18	426.8757	2	5.4500	-	-	1	49.0891	15	366.8547	-	0.00%	-
สทน.3	18	364.5000	2	65.0000	-	-	11	279.5000	5	19.9160	-	0.00%	-
สทน.4	34	215.4057	-	-	11	5.4450	3	62.0290	20	141.2716	5.1611	2.40%	-
สทน.5	29	247.6100	-	-	1	5.0000	1	49.0000	27	187.1914	10.2619	4.14%	-
สทน.6	16	326.8204	1	7.0600	1	0.4950	9	213.5076	5	105.4949	0.4948	0.15%	1
สทน.7	21	1,011.6692	1	8.5585	3	11.6569	2	11.0967	15	977.8419	281.6940	27.84%	-
สทน.8	26	367.0100	5	72.8800	-	-	5	127.9800	16	164.9100	1.5509	0.42%	-
สทน.9	17	286.3189	-	-	3	4.3316	12	270.4994	2	11.4604	-	0.00%	-
สทน.10	14	187.4320	-	-	5	2.0420	4	117.0000	5	67.2600	5.2430	2.80%	-
สทน.11	6	180.9546	-	-	-	-	3	106.2816	3	74.6327	3.8069	2.10%	-



ลำดับผลการเบิกจ่าย รายหน่วยงาน (จากมาก - น้อย)





กรมทรัพยากรน้ำ

ผลการเบิกจ่ายงบประมาณรายจ่าย ประจำปีงบประมาณ พ.ศ. 2568 (รายจ่ายประจำ - ลงทุน)



ข้อมูลจากระบบ GF ณ วันที่ 19 ธ.ค. 67 (16.30 น.)

ประเภท	งบประมาณสุทธิ ที่ได้รับจัดสรร (1)		งบประมาณตามสัญญา (2)		ผลเบิกจ่าย (3)		คงเหลือยังไม่เบิกจ่าย (1) - (3)	
	งบประมาณ	ร้อยละ	งบประมาณ	ร้อยละ	งบประมาณ	ร้อยละ	งบประมาณ	ร้อยละ
รายจ่ายประจำ	1,034.7117	13.70%	3.0850	0.30%	197.4966	19.09%	837.2151	80.91%
รายจ่ายลงทุน	6,515.2281	86.30%	2,719.9704	41.75%	369.1299	5.67%	6,146.0982	94.33%
รวมทั้งสิ้น	7,549.9398	100%	2,723.0554	36.07%	566.6265	7.51%	6,983.3133	92.49%

