

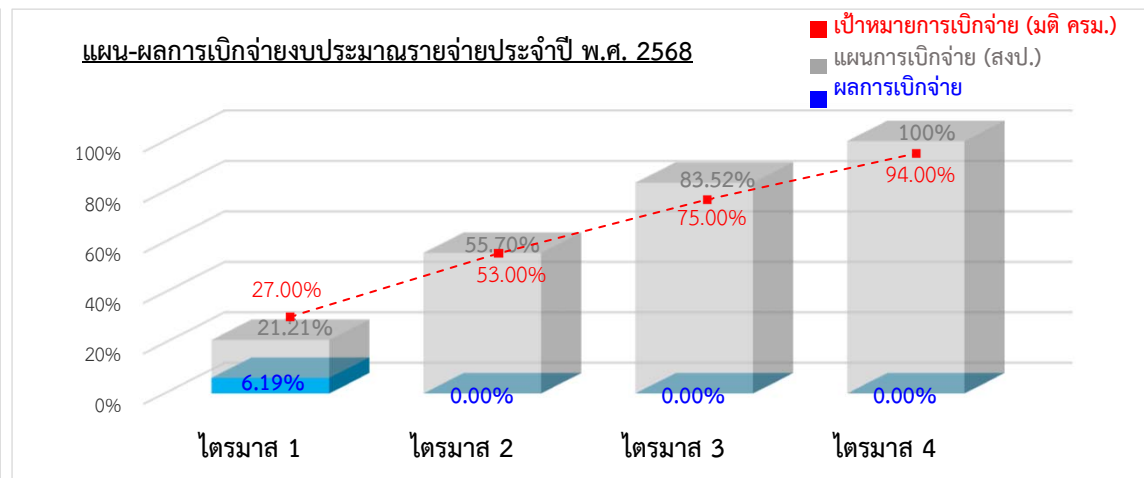
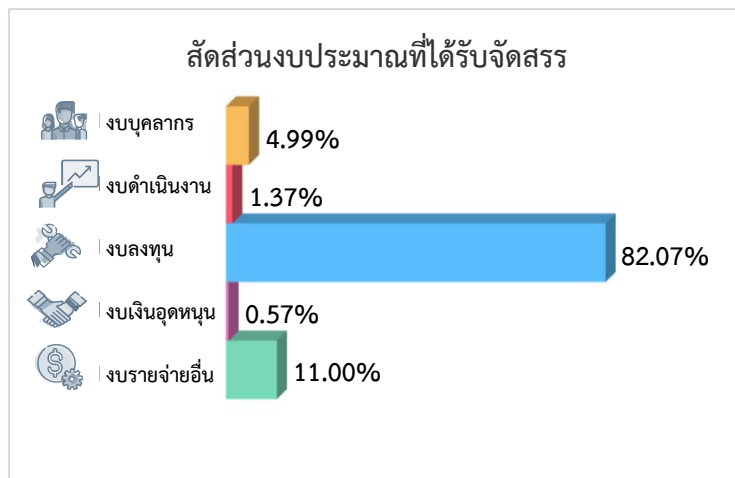


กรมทรัพยากรน้ำ กระทรวงทรัพยากรธรรมชาติและสิ่งแวดล้อม สรุปผลการเบิกจ่าย งบประมาณรายจ่ายประจำปีงบประมาณ พ.ศ. 2568



ข้อมูลจากระบบ GF ณ วันที่ 28 พ.ย. 67 (16.32 น.)

หมวดรายจ่าย	งบประมาณตาม พ.ร.บ. 68 (1)		งบประมาณที่ได้รับจัดสรร (2)		ลงนามสัญญา (3)		ผลเบิกจ่าย (เทียบงบประมาณที่ได้รับจัดสรร) (4)			คงเหลือ (1) - (4)	
	จำนวน (รายการ)	งบประมาณ (ล้านบาท)	จำนวน (รายการ)	งบประมาณ (ล้านบาท)	จำนวน (รายการ)	งบประมาณ (ล้านบาท)	จำนวน (รายการ)	งบประมาณ (ล้านบาท)	ร้อยละ	งบประมาณ (ล้านบาท)	ร้อยละ
รวมทั้งสิ้น	304	7,549.9398	294	7,077.8579	45	1,281.0470	40	438.1302	6.19%	7,111.8096	94.20%
งบบุคลากร	-	683.7837	-	353.4138	-	-	-	112.3117	31.78%	571.4720	83.57%
งบดำเนินงาน	-	130.2726	-	97.0462	-	-	-	15.0877	15.55%	115.1849	88.42%
งบลงทุน	250	5,808.7707	241	5,808.7707	44	1,278.7470	29	269.5035	4.64%	5,539.2672	95.36%
งบเงินอุดหนุน	2	40.1648	2	40.1648	-	-	1	38.8806	96.80%	1.2842	3.20%
งบรายจ่ายอื่น	52	886.9480	51	778.4624	1.00	2.3000	10	2.3467	0.30%	884.6013	100%





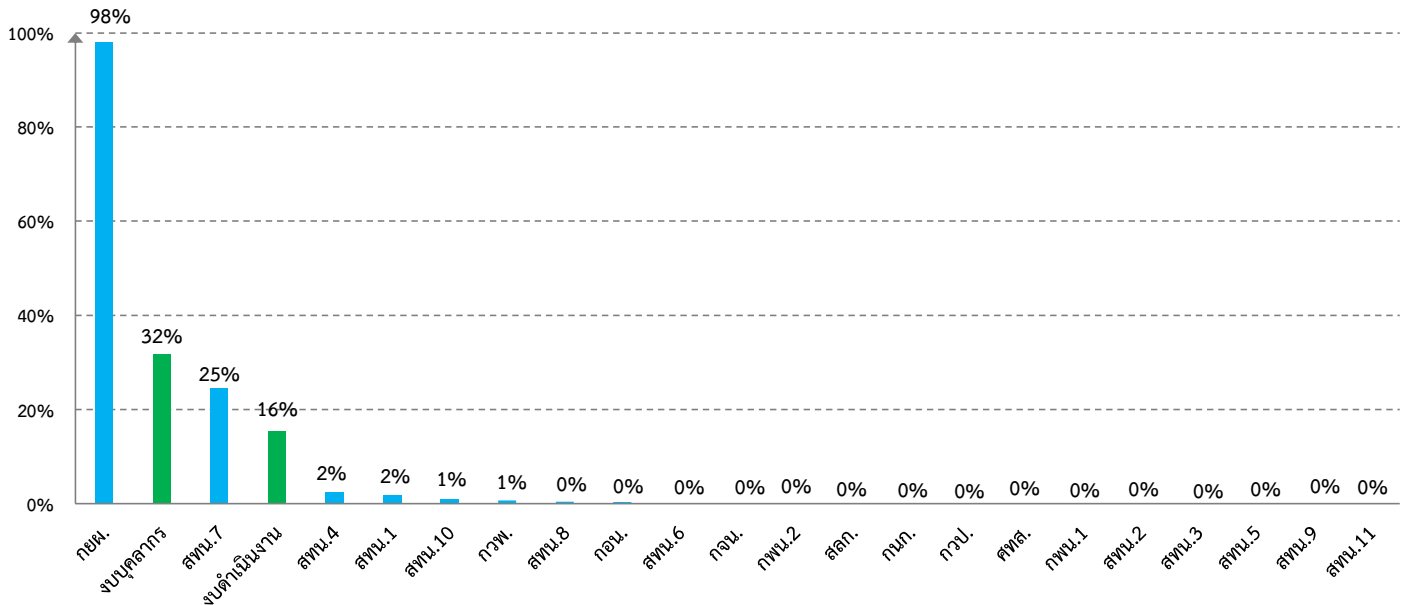
กรมทรัพยากรน้ำ กระทรวงทรัพยากรธรรมชาติและสิ่งแวดล้อม
ผลการเบิกจ่ายงบประมาณและผลการดำเนินงาน งบประมาณรายจ่ายประจำปีงบประมาณ พ.ศ. 2568

ข้อมูลจากระบบ GF ณ วันที่ 28 พ.ย. 67 (16.32 น.)

หน่วยงาน	งบประมาณที่ได้รับจัดสรร		ยกเลิก/อยู่ระหว่างโอนเปลี่ยนแปลง		งานทำเอง		งานจัดซื้อจัดจ้าง				ผลเบิกจ่าย (เทียบ งบป.ที่ได้รับจัดสรร)		โครงการแล้วเสร็จ
							ยังไม่ลงนามในสัญญา		ลงนามในสัญญาแล้ว				
	จำนวน (รายการ)	งบประมาณ (ล้านบาท)	จำนวน (รายการ)	งบประมาณ (ล้านบาท)	จำนวน (รายการ)	งบประมาณ (ล้านบาท)	จำนวน (รายการ)	งบประมาณ (ล้านบาท)	จำนวน (รายการ)	งบประมาณ (ล้านบาท)	ร้อยละ	จำนวน (รายการ)	
รวมทั้งสิ้น	294	6,889.2231	11	189.1248	58	1,276.5001	191	4,798.6355	45	1,281.0470	438.1302	6.36%	-
งบบุคลากร	-	353.4138	-	-	-	683.7837	-	-	-	-	112.3117	31.78%	-
งบดำเนินงาน	-	97.0462	-	-	-	130.2726	-	-	-	-	15.0877	15.55%	-
ส.ล.ก.	4	7.8259	-	-	1	0.9319	3	4.7040	-	-	-	0.00%	-
ก.น.ก.	1	1.3976	-	-	1	7.5330	-	-	-	-	-	0.00%	-
ก.ย.พ.	3	39.9851	-	-	3	42.0022	-	-	-	-	39.2292	98.11%	-
ก.ว.ป.	12	447.6932	1	31.0300	3	45.9705	9	414.6227	-	-	-	0.00%	-
ศ.พ.ส.	10	28.1056	-	-	-	-	9	25.7854	1	2.3000	-	0.00%	-
ก.จ.น.	11	116.5969	-	-	3	22.3418	8	123.1234	-	-	0.0652	0.06%	-
ก.ว.พ.	9	218.6335	-	-	7	43.3825	2	178.7740	-	-	1.4136	0.65%	-
ก.อน.	7	49.5030	-	-	5	64.2497	2	36.0735	-	-	0.1731	0.35%	-
ก.พ.น.1	6	368.8524	-	-	1	41.2500	5	327.6024	-	-	-	0.00%	-
ก.พ.น.2	12	870.2682	2	44.0863	5	161.2944	7	713.9738	-	-	0.0821	0.01%	-
ส.ท.น.1	26	761.7503	2	27.4500	5	4.5173	14	475.1979	7	282.2085	13.9940	1.84%	-
ส.ท.น.2	16	421.4257	2	5.4500	-	-	12	401.5897	4	19.7080	-	0.00%	-
ส.ท.น.3	16	299.5000	2	65.0000	-	-	16	299.5000	-	-	-	0.00%	-
ส.ท.น.4	34	215.4057	-	-	11	5.4450	23	209.9607	-	-	5.1611	2.40%	-
ส.ท.น.5	29	247.6100	-	-	1	5.0000	19	200.9900	9	40.5837	-	0.00%	-
ส.ท.น.6	15	319.7604	1	7.0600	1	0.4950	14	319.2654	-	-	0.4700	0.15%	-
ส.ท.น.7	20	1,003.1107	1	9.0485	3	11.6569	6	164.7707	11	824.2569	246.6936	24.59%	-
ส.ท.น.8	26	367.0100	-	-	-	-	15	270.3600	11	96.0100	1.5509	0.42%	-
ส.ท.น.9	17	285.9423	-	-	3	4.3316	14	281.9873	-	-	-	0.00%	-
ส.ท.น.10	14	187.4320	-	-	5	2.0420	7	169.4000	2	15.9800	1.8980	1.01%	-
ส.ท.น.11	6	180.9546	-	-	-	-	6	180.9546	-	-	-	0.00%	-



ลำดับผลการเบิกจ่าย หน่วยงาน (จากมาก - น้อย)





กรมทรัพย์สินทางปัญญา

ผลการเบิกจ่ายงบประมาณรายจ่าย ประจำปีงบประมาณ พ.ศ. 2568 (รายจ่ายประจำ - ลงทุน)



ข้อมูลจากระบบ GF ณ วันที่ 28 พ.ย. 67 (16.32 น.)

ประเภท	งบประมาณที่ได้รับจัดสรร		งบประมาณตามสัญญา		ผลเบิกจ่าย		คงเหลือยังไม่เบิกจ่าย	
	งบประมาณ	ร้อยละ	งบประมาณ	ร้อยละ	งบประมาณ	ร้อยละ	งบประมาณ	ร้อยละ
รายจ่ายประจำ	564.1243	7.97%	-	0.00%	128.5274	22.78%	435.5969	77.22%
รายจ่ายลงทุน	6,513.7336	92.03%	1,281.0470	19.67%	309.6027	4.75%	6,204.1309	95.25%
รวมทั้งสิ้น	7,077.8579	100%	1,281.0470	18.10%	438.1302	6.19%	6,639.7277	93.81%

