



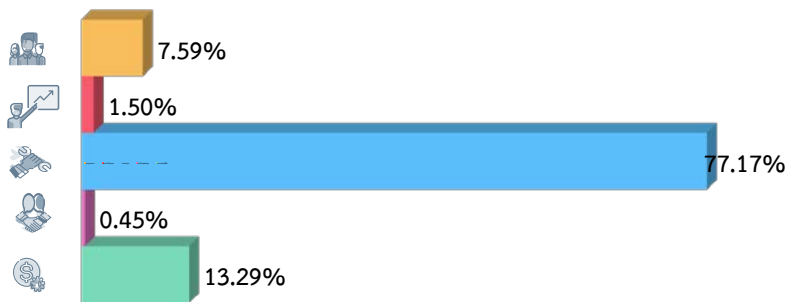
กรมทรัพยากรน้ำ กระทรวงทรัพยากรธรรมชาติและสิ่งแวดล้อม  
สรุปผลการเบิกจ่าย งบประมาณรายจ่ายประจำปีงบประมาณ พ.ศ. 2569



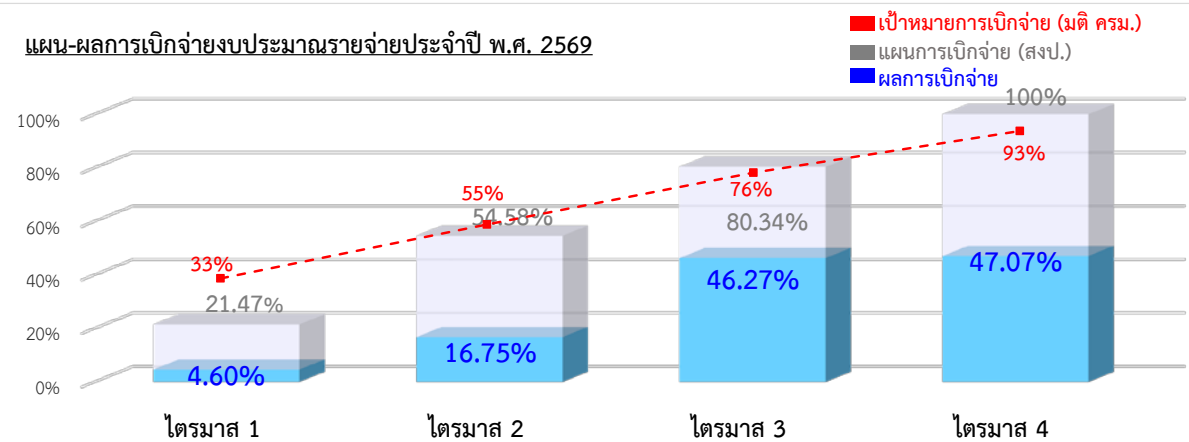
ข้อมูลจากระบบ GF ณ วันที่ 2 ก.ค. 69 (16.32 น.)

หมวดรายจ่าย	งบประมาณตาม พ.ร.บ. 69 (1)		งบประมาณสุทธิที่ได้รับจัดสรร (2)		ลงนามสัญญา (3)		ผลเบิกจ่าย (เทียบงบประมาณสุทธิ) (4)			ผลการใช้จ่าย (5)			คงเหลือเบิกจ่าย (1) - (4)	
	จำนวน (รายการ)	งบประมาณ (ล้านบาท)	จำนวน (รายการ)	งบประมาณ (ล้านบาท)	จำนวน (รายการ)	งบประมาณ (ล้านบาท)	จำนวน (รายการ)	งบประมาณ (ล้านบาท)	ร้อยละ	จำนวน (รายการ)	งบประมาณ (ล้านบาท)	ร้อยละ	งบประมาณ (ล้านบาท)	ร้อยละ
<b>รวมทั้งสิ้น</b>	<b>422</b>	<b>8,997.5021</b>	<b>448</b>	<b>8,997.5021</b>	<b>309</b>	<b>7,683.1807</b>	<b>397</b>	<b>4,235.1065</b>	<b>47.07%</b>	<b>441</b>	<b>8,593.2376</b>	<b>95.51%</b>	<b>4,762.3956</b>	<b>52.93%</b>
งบบุคลากร	-	682.6607	-	682.6607	-	-	-	519.7940	76.14%	-	519.7940	76.14%	162.8667	23.86%
งบดำเนินงาน	-	134.3528	-	134.8428	-	-	-	80.8779	59.98%	-	84.7789	62.87%	53.9649	40.02%
งบลงทุน	361	6,943.7179	379	6,943.8023	267	6,668.5119	339	3,112.8549	44.83%	375	6,836.6872	98.46%	3,830.9474	55.17%
งบเงินอุดหนุน	2	40.5079	2	40.2849	-	-	2	39.7998	98.80%	2	39.7998	98.80%	0.4851	1.20%
งบรายจ่ายอื่น	59	1,196.2628	67	1,195.9114	42	1,014.6688	56	481.7799	40.29%	64	1,112.1778	93.00%	714.1315	59.71%

สัดส่วนงบประมาณที่ได้รับจัดสรร



แผน-ผลการเบิกจ่ายงบประมาณรายจ่ายประจำปี พ.ศ. 2569





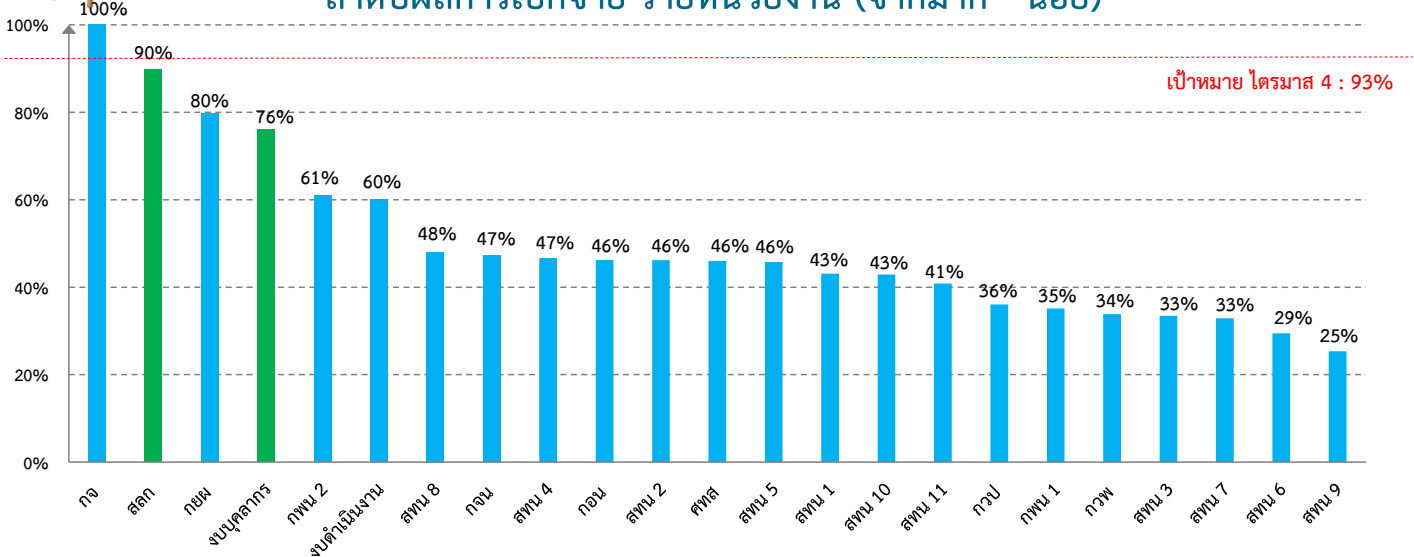
กรมทรัพยากรน้ำ กระทรวงทรัพยากรธรรมชาติและสิ่งแวดล้อม  
ผลการเบิกจ่ายงบประมาณและผลการดำเนินงาน งบประมาณรายจ่ายประจำปีงบประมาณ พ.ศ. 2569

ข้อมูลจากระบบ GF ณ วันที่ 2 ก.ค. 69 (16.32 น.)

หน่วยงาน	งบประมาณสุทธิที่ได้รับจัดสรร		อยู่ระหว่างโอนเปลี่ยนแปลง		ดำเนินการตามแผน							ผลเบิกจ่าย (เทียบ งบม.ที่ได้รับจัดสรร)		โครงการแล้วเสร็จ
					งานทำเอง		งานจัดซื้อจัดจ้าง							
							ยังไม่ลงนามในสัญญา		ลงนามในสัญญาแล้ว		คงเหลือ			
จำนวน (รายการ)	งบประมาณ (ล้านบาท)	จำนวน (รายการ)	งบประมาณ (ล้านบาท)	จำนวน (รายการ)	งบประมาณ (ล้านบาท)	จำนวน (รายการ)	งบประมาณ (ล้านบาท)	จำนวน (รายการ)	งบประมาณ (ล้านบาท)	งบประมาณ (ล้านบาท)	ร้อยละ	จำนวน (รายการ)		
<b>รวมทั้งสิ้น</b>	<b>448</b>	<b>8,997.5021</b>	<b>4</b>	<b>26.1130</b>	<b>134</b>	<b>1,280.8942</b>	<b>1</b>	<b>1.2790</b>	<b>309</b>	<b>7,683.1807</b>	<b>5.7688</b>	<b>4,235.1065</b>	<b>47.07%</b>	<b>140</b>
งบบุคลากร	-	682.6607	-	-	-	682.6607						519.7940	76.14%	
งบดำเนินงาน	-	134.8428	-	-	-	134.3528						80.8779	59.98%	
สถก.	11	20.4839	-	-	1	1.1599	-	-	10	19.3227	0.0013	18.4017	89.83%	5
กยผ.	4	58.9952	-	-	3	43.0952	-	-	1	15.9000	-	47.0543	79.76%	-
กจน.	8	133.7352	-	-	3	22.3418	-	-	5	111.3840	0.0094	63.1058	47.19%	-
กวพ.	9	147.1330	-	-	7	41.1330	-	-	2	105.9500	0.0500	49.7525	33.81%	-
กวป.	14	621.9353	-	-	3	39.1468	-	-	11	582.4900	0.2985	224.0902	36.03%	-
กอน.	15	411.4181	-	-	5	58.6271	1	1.2790	9	351.1076	0.7164	190.1175	46.21%	2
ศทส.	16	141.8146	-	-	-	-	-	-	16	141.6948	0.1198	65.2444	46.01%	6
กจ.	3	0.0459	-	-	-	-	-	-	3	0.0459	-	0.0459	100.00%	3
กพน.1	7	532.9020	-	-	1	41.2500	-	-	6	491.5147	0.1458	187.2927	35.15%	-
กพน.2	23	1,671.2397	-	-	3	138.1998	-	-	20	1,531.2823	1.7576	1,019.3644	60.99%	7
สทน.1	20	380.8521	1	0.4943	3	3.5363	-	-	16	376.6164	0.2051	164.1740	43.11%	5
สทน.2	17	330.0040	-	-	-	-	-	-	17	329.9880	0.0160	152.4427	46.19%	7
สทน.3	26	318.1180	-	-	3	20.9000	-	-	23	297.1620	0.2274	106.4811	33.47%	8
สทน.4	44	660.4797	-	-	-	-	-	-	44	660.3726	0.1647	308.2881	46.68%	16
สทน.5	15	414.7550	-	-	1	0.4920	-	-	14	414.2562	0.0068	189.8606	45.78%	2
สทน.6	9	271.2313	-	-	-	-	-	-	9	271.2200	0.0113	79.8987	29.46%	-
สทน.7	18	428.6500	1	25.0407	-	-	-	-	17	403.5947	0.0146	140.9852	32.89%	5
สทน.8	45	505.2389	-	-	-	-	-	-	45	502.9521	1.9609	242.8214	48.06%	4
สทน.9	48	522.7657	2	0.5780	24	15.6528	-	-	22	506.4828	0.0521	132.4696	25.34%	10
สทน.10	86	201.7860	-	-	77	38.3460	-	-	9	163.4330	0.0070	86.5610	42.90%	59
สทน.11	10	406.4150	-	-	-	-	-	-	10	406.4109	0.0041	165.9828	40.84%	1



ลำดับผลการเบิกจ่าย หน่วยงาน (จากมาก - น้อย)





## กรมทรัพย์สินทางปัญญา

ผลการเบิกจ่ายงบประมาณรายจ่าย ประจำปีงบประมาณ พ.ศ. 2569 (รายจ่ายประจำ - ลงทุน)



ข้อมูลจากระบบ GF ณ วันที่ 2 ก.ค. 69 (16.32 น.)

ประเภท	งบประมาณสุทธิ ที่ได้รับจัดสรร (1)		งบประมาณตามสัญญา (2)		ผลเบิกจ่าย (3)		คงเหลือยังไม่เบิกจ่าย (1) - (3)	
	งบประมาณ	ร้อยละ	งบประมาณ	ร้อยละ	งบประมาณ	ร้อยละ	งบประมาณ	ร้อยละ
รายจ่ายประจำ	993.1324	11.04%	36.7947	3.70%	691.9753	69.68%	301.1570	30.32%
รายจ่ายลงทุน	8,004.3697	88.96%	7,646.3860	95.53%	3,543.1312	44.26%	4,461.2385	55.74%
<b>รวมทั้งสิ้น</b>	<b>8,997.5021</b>	<b>100%</b>	<b>7,683.1807</b>	<b>85.39%</b>	<b>4,235.1065</b>	<b>47.07%</b>	<b>4,762.3956</b>	<b>52.93%</b>

