



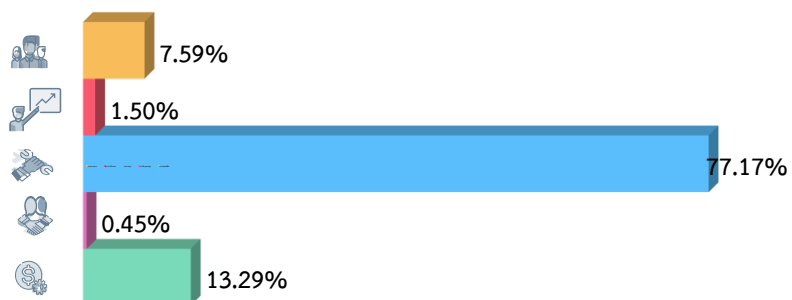
กรมทรัพยากรน้ำ กระทรวงทรัพยากรธรรมชาติและสิ่งแวดล้อม  
สรุปผลการเบิกจ่าย งบประมาณรายจ่ายประจำปีงบประมาณ พ.ศ. 2569



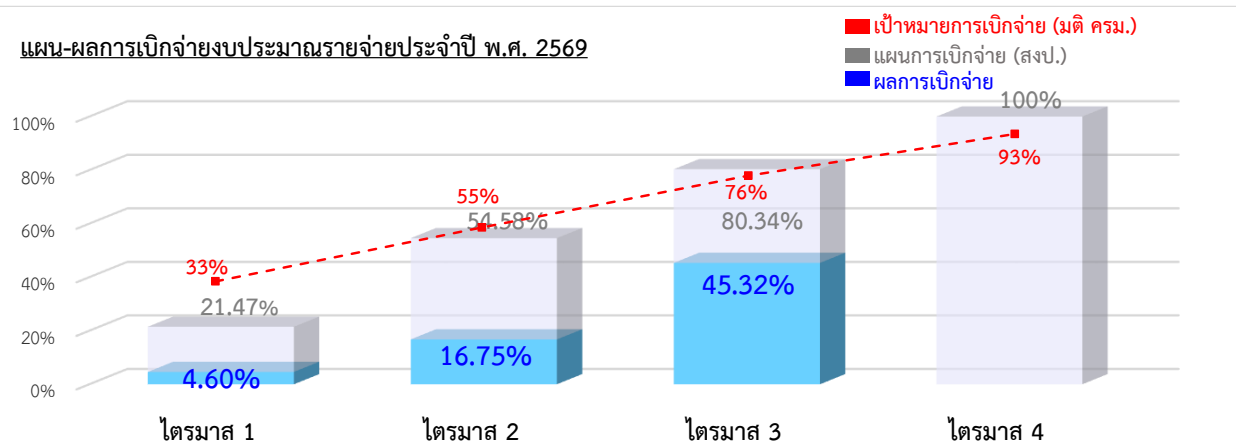
ข้อมูลจากระบบ GF ณ วันที่ 25 มิ.ย. 69 (16.26 น.)

หมวดรายจ่าย	งบประมาณตาม พ.ร.บ. 69 (1)		งบประมาณสุทธิที่ได้รับจัดสรร (2)		ลงนามสัญญา (3)		ผลเบิกจ่าย (เทียบงบประมาณสุทธิ) (4)			ผลการใช้จ่าย (5)			คงเหลือเบิกจ่าย (1) - (4)	
	จำนวน (รายการ)	งบประมาณ (ล้านบาท)	จำนวน (รายการ)	งบประมาณ (ล้านบาท)	จำนวน (รายการ)	งบประมาณ (ล้านบาท)	จำนวน (รายการ)	งบประมาณ (ล้านบาท)	ร้อยละ	จำนวน (รายการ)	งบประมาณ (ล้านบาท)	ร้อยละ	งบประมาณ (ล้านบาท)	ร้อยละ
<b>รวมทั้งสิ้น</b>	<b>422</b>	<b>8,997.5021</b>	<b>448</b>	<b>8,997.5021</b>	<b>309</b>	<b>7,683.1807</b>	<b>395</b>	<b>4,078.1071</b>	<b>45.32%</b>	<b>441</b>	<b>8,585.0759</b>	<b>95.42%</b>	<b>4,919.3950</b>	<b>54.68%</b>
งบบุคลากร	-	682.6607	-	682.6607	-	-	-	519.7940	76.14%	-	519.7940	76.14%	162.8667	23.86%
งบดำเนินงาน	-	134.3528	-	134.8428	-	-	-	78.8354	58.46%	-	83.3716	61.83%	56.0074	41.54%
งบลงทุน	361	6,943.7179	379	6,943.8023	267	6,668.5119	337	2,978.1914	42.89%	375	6,833.2348	98.41%	3,965.6110	57.11%
งบเงินอุดหนุน	2	40.5079	2	40.2849	-	-	2	39.7998	98.80%	2	39.7998	98.80%	0.4851	1.20%
งบรายจ่ายอื่น	59	1,196.2628	67	1,195.9114	42	1,014.6688	56	461.4866	38.59%	64	1,108.8757	92.72%	734.4248	61.41%

สัดส่วนงบประมาณที่ได้รับจัดสรร



แผน-ผลการเบิกจ่ายงบประมาณรายจ่ายประจำปี พ.ศ. 2569





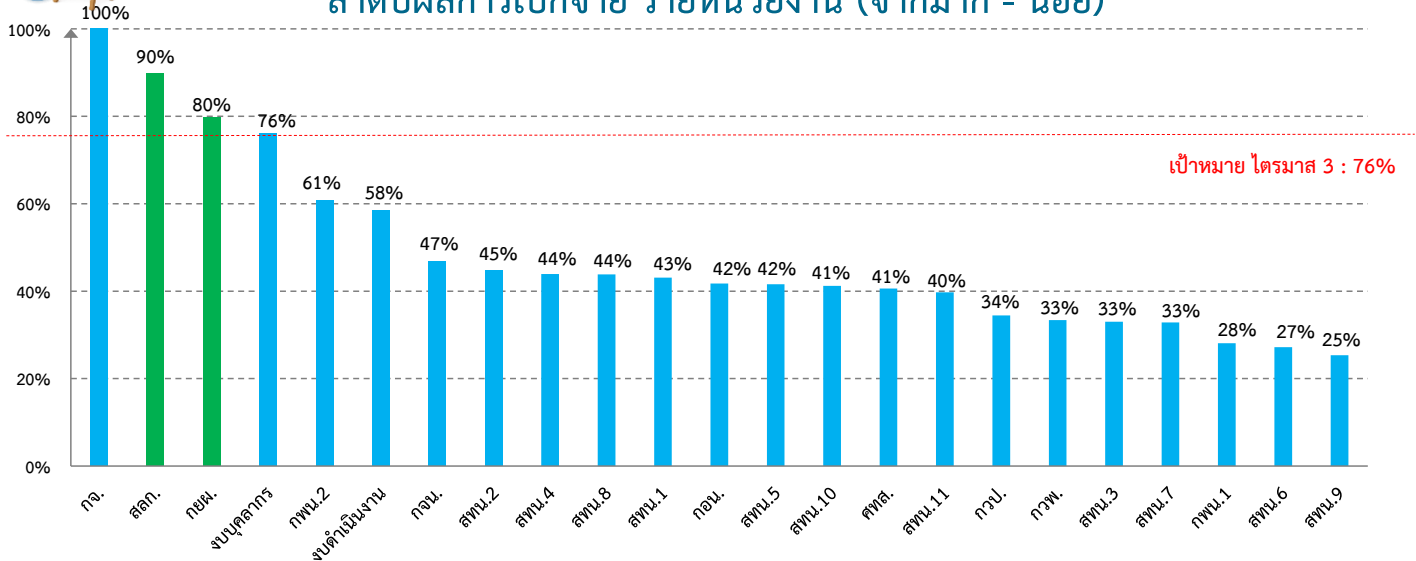
กรมทรัพยากรน้ำ กระทรวงทรัพยากรธรรมชาติและสิ่งแวดล้อม  
ผลการเบิกจ่ายงบประมาณและผลการดำเนินงาน งบประมาณรายจ่ายประจำปีงบประมาณ พ.ศ. 2569

ข้อมูลจากระบบ GF ณ วันที่ 25 มิ.ย. 69 (16.26 น.)

หน่วยงาน	งบประมาณสุทธิที่ได้รับจัดสรร		อยู่ระหว่างโอนเปลี่ยนแปลง		ดำเนินการตามแผน							ผลเบิกจ่าย (เทียบ งบป.ที่ได้รับจัดสรร)		โครงการแล้วเสร็จ
					งานทำเอง		งานจัดซื้อจัดจ้าง			คงเหลือ				
							ยังไม่ลงนามในสัญญา	ลงนามในสัญญาแล้ว	งบประมาณ					
จำนวน (รายการ)	งบประมาณ (ล้านบาท)	จำนวน (รายการ)	งบประมาณ (ล้านบาท)	จำนวน (รายการ)	งบประมาณ (ล้านบาท)	จำนวน (รายการ)	งบประมาณ (ล้านบาท)	จำนวน (รายการ)	งบประมาณ (ล้านบาท)	งบประมาณ (ล้านบาท)	ร้อยละ	จำนวน (รายการ)		
<b>รวมทั้งสิ้น</b>	<b>448</b>	<b>8,997.5021</b>	<b>4</b>	<b>26.1130</b>	<b>134</b>	<b>1,280.8942</b>	<b>1</b>	<b>1.2790</b>	<b>309</b>	<b>7,683.1807</b>	<b>5.7688</b>	<b>4,078.1071</b>	<b>45.32%</b>	<b>116</b>
งบบุคลากร	-	682.6607	-	-	-	682.6607	-	-	-	-	-	519.7940	76.14%	-
งบดำเนินงาน	-	134.8428	-	-	-	134.3528	-	-	-	-	-	78.8354	58.46%	-
สถก.	11	20.4839	-	-	1	1.1599	-	-	10	19.3227	0.0013	18.4017	89.83%	4
กยผ.	4	58.9952	-	-	3	43.0952	-	-	1	15.9000	-	47.0543	79.76%	-
กจน.	8	133.7352	-	-	3	22.3418	-	-	5	111.3840	0.0094	62.5783	46.79%	-
กวพ.	9	147.1330	-	-	7	41.1330	-	-	2	105.9500	0.0500	49.1375	33.40%	-
กวป.	14	621.9353	-	-	3	39.1468	-	-	11	582.4900	0.2985	214.2399	34.45%	-
กอน.	15	411.4181	-	-	5	58.6271	1	1.2790	9	351.1076	0.7164	171.7389	41.74%	1
ศทส.	16	141.8146	-	-	-	-	-	-	16	141.6948	0.1198	57.5974	40.61%	6
กจ.	3	0.0459	-	-	-	-	-	-	3	0.0459	-	0.0459	100.00%	3
กพน.1	7	532.9020	-	-	1	41.2500	-	-	6	491.5147	0.1458	149.7570	28.10%	-
กพน.2	23	1,671.2397	-	-	3	138.1998	-	-	20	1,531.2823	1.7576	1,016.5063	60.82%	6
สทน.1	20	380.8521	1	0.4943	3	3.5363	-	-	16	376.6164	0.2051	164.1740	43.11%	4
สทน.2	17	330.0040	-	-	-	-	-	-	17	329.9880	0.0160	147.5096	44.70%	7
สทน.3	26	318.1180	-	-	3	20.9000	-	-	23	297.1620	0.2274	104.9613	32.99%	8
สทน.4	44	660.4797	-	-	-	-	-	-	44	660.3726	0.1647	290.0340	43.91%	13
สทน.5	15	414.7550	-	-	1	0.4920	-	-	14	414.2562	0.0068	172.4654	41.58%	2
สทน.6	9	271.2313	-	-	-	-	-	-	9	271.2200	0.0113	73.7610	27.19%	-
สทน.7	18	428.6500	1	25.0407	-	-	-	-	17	403.5947	0.0146	140.8696	32.86%	3
สทน.8	45	505.2389	-	-	-	-	-	-	45	502.9521	1.9609	221.5470	43.85%	4
สทน.9	48	522.7657	2	0.5780	24	15.6528	-	-	22	506.4828	0.0521	132.4696	25.34%	10
สทน.10	86	201.7860	-	-	77	38.3460	-	-	9	163.4330	0.0070	83.1578	41.21%	44
สทน.11	10	406.4150	-	-	-	-	-	-	10	406.4109	0.0041	161.4713	39.73%	1



ลำดับผลการเบิกจ่าย รายหน่วยงาน (จากมาก - น้อย)





## กรมทรัพยากรน้ำ

### ผลการเบิกจ่ายงบประมาณรายจ่าย ประจำปีงบประมาณ พ.ศ. 2569 (รายจ่ายประจำ - ลงทุน)



ข้อมูลจากระบบ GF ณ วันที่ 25 มิ.ย. 69 (16.26 น.)

ประเภท	งบประมาณสุทธิที่ได้รับจัดสรร (1)		งบประมาณตามสัญญา (2)		ผลเบิกจ่าย (3)		คงเหลือยังไม่เบิกจ่าย (1) - (3)	
	งบประมาณ	ร้อยละ	งบประมาณ	ร้อยละ	งบประมาณ	ร้อยละ	งบประมาณ	ร้อยละ
รายจ่ายประจำ	993.1324	11.04%	36.7947	3.70%	687.1570	69.19%	305.9754	30.81%
รายจ่ายลงทุน	8,004.3697	88.96%	7,646.3860	95.53%	3,390.9501	42.36%	4,613.4196	57.64%
<b>รวมทั้งสิ้น</b>	<b>8,997.5021</b>	<b>100%</b>	<b>7,683.1807</b>	<b>85.39%</b>	<b>4,078.1071</b>	<b>45.32%</b>	<b>4,919.3950</b>	<b>54.68%</b>

