



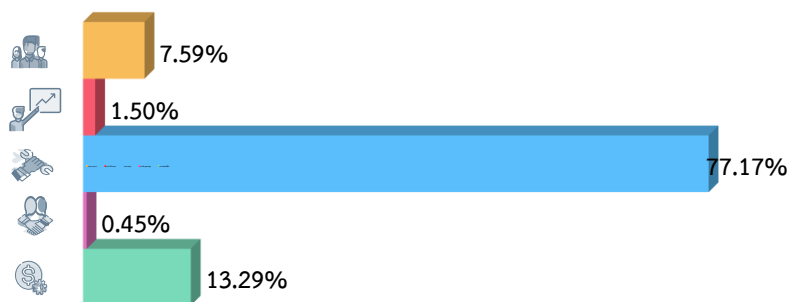
กรมทรัพยากรน้ำ กระทรวงทรัพยากรธรรมชาติและสิ่งแวดล้อม  
สรุปผลการเบิกจ่าย งบประมาณรายจ่ายประจำปีงบประมาณ พ.ศ. 2569



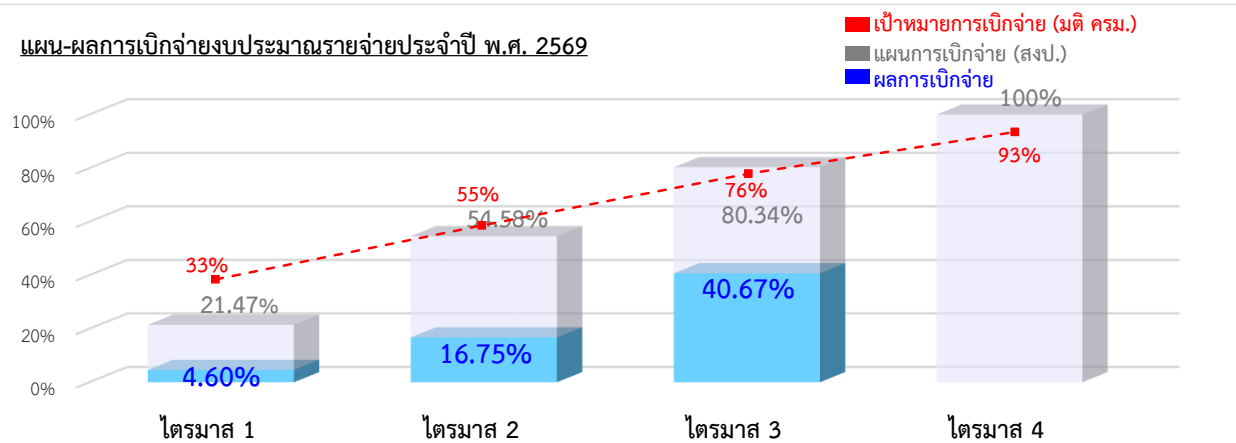
ข้อมูลจากระบบ GF ณ วันที่ 11 มิ.ย. 69 (16.35 น.)

หมวดรายจ่าย	งบประมาณตาม พ.ร.บ. 69 (1)		งบประมาณสุทธิที่ได้รับจัดสรร (2)		ลงนามสัญญา (3)		ผลเบิกจ่าย (เทียบงบประมาณสุทธิ) (4)			ผลการใช้จ่าย (5)			คงเหลือเบิกจ่าย (1) - (4)	
	จำนวน (รายการ)	งบประมาณ (ล้านบาท)	จำนวน (รายการ)	งบประมาณ (ล้านบาท)	จำนวน (รายการ)	งบประมาณ (ล้านบาท)	จำนวน (รายการ)	งบประมาณ (ล้านบาท)	ร้อยละ	จำนวน (รายการ)	งบประมาณ (ล้านบาท)	ร้อยละ	งบประมาณ (ล้านบาท)	ร้อยละ
<b>รวมทั้งสิ้น</b>	<b>422</b>	<b>8,997.5021</b>	<b>448</b>	<b>8,997.5021</b>	<b>309</b>	<b>7,683.1807</b>	<b>386</b>	<b>3,659.3600</b>	<b>40.67%</b>	<b>441</b>	<b>8,561.1635</b>	<b>95.15%</b>	<b>5,338.1421</b>	<b>59.33%</b>
งบบุคลากร	-	682.6607	-	682.6607	-	-	-	515.0043	75.44%	-	515.0043	75.44%	167.6564	24.56%
งบดำเนินงาน	-	134.3528	-	134.8428	-	-	-	74.6245	55.34%	-	80.1378	59.43%	60.2183	44.66%
งบลงทุน	361	6,943.7179	379	6,943.8023	267	6,668.5119	330	2,643.9761	38.08%	375	6,824.8668	98.29%	4,299.8263	61.92%
งบเงินอุดหนุน	2	40.5079	2	40.2849	-	-	2	39.7998	98.80%	2	39.7998	98.80%	0.4851	1.20%
งบรายจ่ายอื่น	59	1,196.2628	67	1,195.9114	42	1,014.6688	54	385.9554	32.27%	64	1,101.3549	92.09%	809.9560	67.73%

สัดส่วนงบประมาณที่ได้รับจัดสรร



แผน-ผลการเบิกจ่ายงบประมาณรายจ่ายประจำปี พ.ศ. 2569





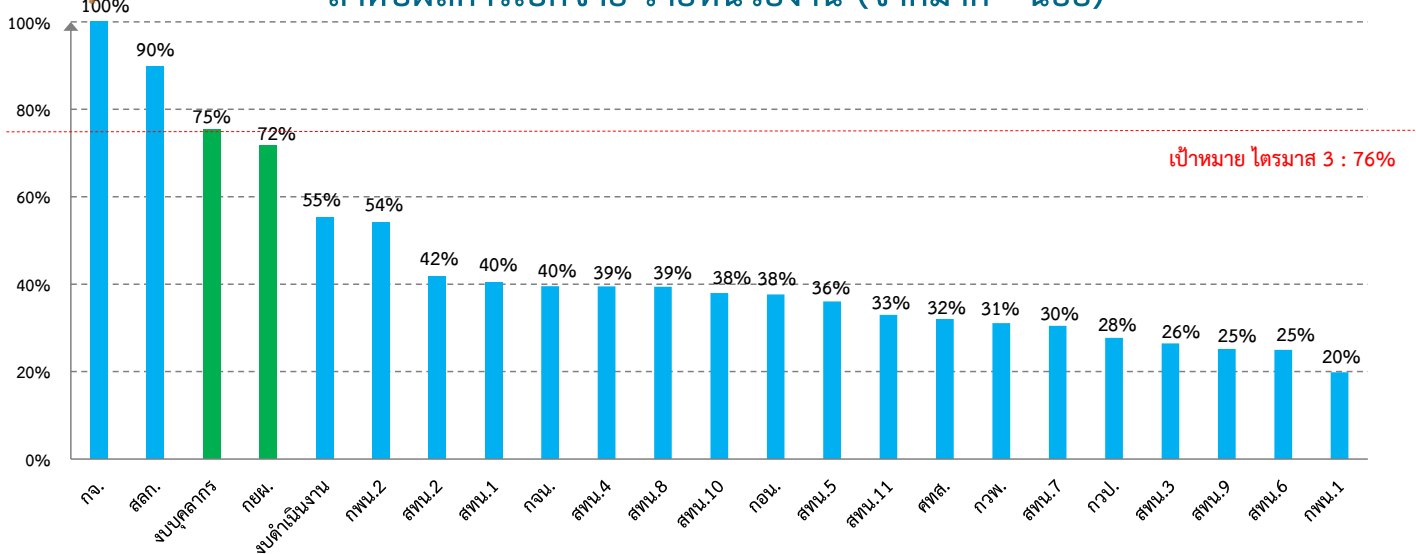
กรมทรัพยากรน้ำ กระทรวงทรัพยากรธรรมชาติและสิ่งแวดล้อม  
ผลการเบิกจ่ายงบประมาณและผลการดำเนินงาน งบประมาณรายจ่ายประจำปีงบประมาณ พ.ศ. 2569

ข้อมูลจากระบบ GF ณ วันที่ 11 มิ.ย. 69 (16.35 น.)

หน่วยงาน	งบประมาณสุทธิที่ได้รับจัดสรร		อยู่ระหว่างโอนเปลี่ยนแปลง		ดำเนินการตามแผน							ผลเบิกจ่าย (เทียบ งบป.ที่ได้รับจัดสรร)		โครงการแล้วเสร็จ
					งานทำเอง		งานจัดซื้อจัดจ้าง			คงเหลือ				
							ยังไม่ลงนามในสัญญา	ลงนามในสัญญาแล้ว	งบประมา					
จำนวน (รายการ)	งบประมา (ล้านบาท)	จำนวน (รายการ)	งบประมา (ล้านบาท)	จำนวน (รายการ)	งบประมา (ล้านบาท)	จำนวน (รายการ)	งบประมา (ล้านบาท)	จำนวน (รายการ)	งบประมา (ล้านบาท)	งบประมา (ล้านบาท)	ร้อยละ	จำนวน (รายการ)		
<b>รวมทั้งสิ้น</b>	<b>448</b>	<b>8,997.5021</b>	<b>4</b>	<b>26.1130</b>	<b>134</b>	<b>1,280.8942</b>	<b>1</b>	<b>1.2790</b>	<b>309</b>	<b>7,683.1807</b>	<b>5.5398</b>	<b>3,659.3600</b>	<b>40.67%</b>	<b>104</b>
งบบุคลากร	-	682.6607	-	-	-	682.6607						515.0043	75.44%	
งบดำเนินงาน	-	134.8428	-	-	-	134.3528						74.6245	55.34%	
สกล.	11	20.4839	-	-	1	1.1599	-	-	10	19.3227	0.0013	18.4017	89.83%	4
กยผ.	4	58.9952	-	-	3	43.0952	-	-	1	15.9000	-	42.2843	71.67%	-
กจน.	8	133.7352	-	-	3	22.3418	-	-	5	111.3840	0.0094	52.8519	39.52%	-
กวพ.	9	147.1330	-	-	7	41.1330	-	-	2	105.9500	0.0500	45.7437	31.09%	-
กวป.	14	621.9353	-	-	3	39.1468	-	-	11	582.4900	0.2985	172.5532	27.74%	-
กอน.	15	411.4181	-	-	5	58.6271	1	1.2790	9	351.1076	0.7164	154.9612	37.67%	1
ศทส.	16	141.8146	-	-	-	-	-	-	16	141.6948	0.1198	45.4373	32.04%	6
กจ.	3	0.0459	-	-	-	-	-	-	3	0.0459	-	0.0459	100.00%	3
กพน.1	7	532.9020	-	-	1	41.2500	-	-	6	491.5147	0.1458	105.8161	19.86%	-
กพน.2	23	1,671.2397	-	-	3	138.1998	-	-	20	1,531.2823	1.7576	905.7000	54.19%	6
สทน.1	20	380.8521	1	0.4943	3	3.5363	-	-	16	376.6164	0.2051	153.8489	40.40%	4
สทน.2	17	330.0040	-	-	-	-	-	-	17	329.9880	0.0160	137.6606	41.71%	6
สทน.3	26	318.1180	-	-	3	20.9000	-	-	23	297.1620	0.0560	84.1828	26.46%	6
สทน.4	44	660.4797	-	-	-	-	-	-	44	660.3726	0.1072	260.8386	39.49%	11
สทน.5	15	414.7550	-	-	1	0.4920	-	-	14	414.2562	0.0068	149.4975	36.04%	1
สทน.6	9	271.2313	-	-	-	-	-	-	9	271.2200	0.0113	67.7715	24.99%	-
สทน.7	18	428.6500	1	25.0407	-	-	-	-	17	403.5947	0.0146	130.5944	30.47%	2
สทน.8	45	505.2389	-	-	-	-	-	-	45	502.9521	1.9609	199.0927	39.41%	2
สทน.9	48	522.7657	2	0.5780	24	15.6528	-	-	22	506.4828	0.0521	131.7020	25.19%	7
สทน.10	86	201.7860	-	-	77	38.3460	-	-	9	163.4330	0.0070	76.6566	37.99%	44
สทน.11	10	406.4150	-	-	-	-	-	-	10	406.4109	0.0041	134.0903	32.99%	1



ลำดับผลการเบิกจ่าย รายหน่วยงาน (จากมาก - น้อย)





## กรมทรัพยากรน้ำ

### ผลการเบิกจ่ายงบประมาณรายจ่าย ประจำปีงบประมาณ พ.ศ. 2569 (รายจ่ายประจำ - ลงทุน)



ข้อมูลจากระบบ GF ณ วันที่ 11 มิ.ย. 69 (16.35 น.)

ประเภท	งบประมาณสุทธิที่ได้รับจัดสรร (1)		งบประมาณตามสัญญา (2)		ผลเบิกจ่าย (3)		คงเหลือยังไม่เบิกจ่าย (1) - (3)	
	งบประมาณ	ร้อยละ	งบประมาณ	ร้อยละ	งบประมาณ	ร้อยละ	งบประมาณ	ร้อยละ
รายจ่ายประจำ	993.1324	11.04%	36.7947	3.70%	671.8916	67.65%	321.2408	32.35%
รายจ่ายลงทุน	8,004.3697	88.96%	7,646.3860	95.53%	2,987.4684	37.32%	5,016.9014	62.68%
<b>รวมทั้งสิ้น</b>	<b>8,997.5021</b>	<b>100%</b>	<b>7,683.1807</b>	<b>85.39%</b>	<b>3,659.3600</b>	<b>40.67%</b>	<b>5,338.1421</b>	<b>59.33%</b>

