



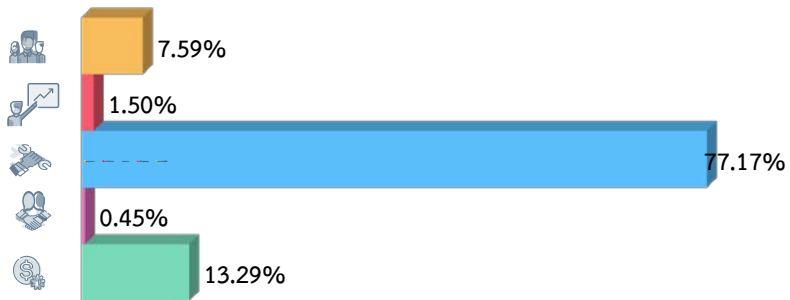
กรมทรัพยากรน้ำ กระทรวงทรัพยากรธรรมชาติและสิ่งแวดล้อม
สรุปผลการเบิกจ่าย งบประมาณรายจ่ายประจำปีงบประมาณ พ.ศ. 2569



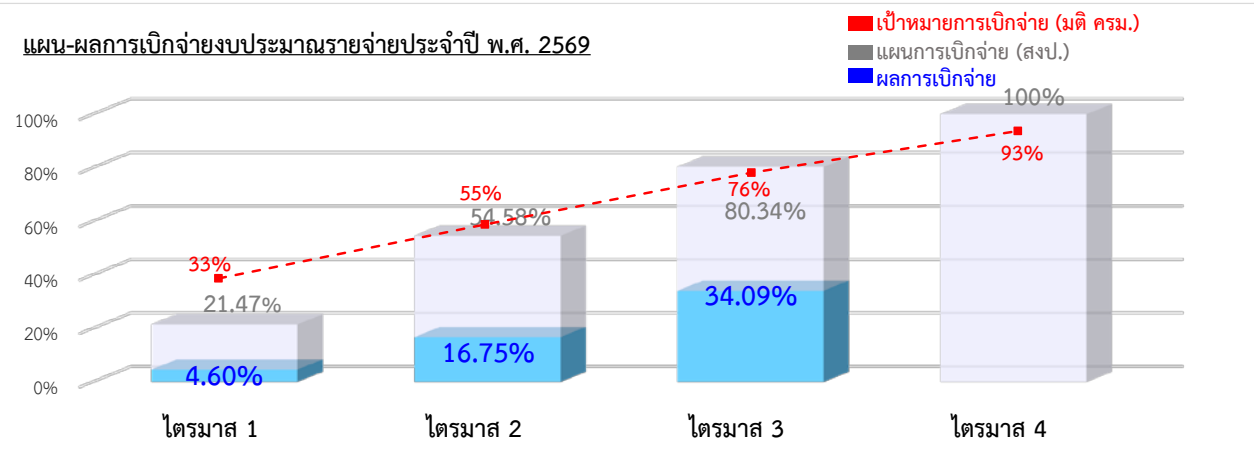
ข้อมูลจากระบบ GF ณ วันที่ 4 มิ.ย. 69 (16.35 น.)

หมวดรายจ่าย	งบประมาณตาม พ.ร.บ. 69 (1)		งบประมาณสุทธิที่ได้รับจัดสรร (2)		ลงนามสัญญา (3)		ผลเบิกจ่าย (เทียบงบประมาณสุทธิ) (4)			ผลการใช้จ่าย (5)			คงเหลือเบิกจ่าย (1) - (4)	
	จำนวน (รายการ)	งบประมาณ (ล้านบาท)	จำนวน (รายการ)	งบประมาณ (ล้านบาท)	จำนวน (รายการ)	งบประมาณ (ล้านบาท)	จำนวน (รายการ)	งบประมาณ (ล้านบาท)	ร้อยละ	จำนวน (รายการ)	งบประมาณ (ล้านบาท)	ร้อยละ	งบประมาณ (ล้านบาท)	ร้อยละ
รวมทั้งสิ้น	422	8,997.5021	448	8,997.5021	309	7,683.1807	373	3,067.2339	34.09%	440	8,496.0551	94.43%	5,930.2682	65.91%
งบบุคลากร	-	682.6607	-	682.6607	-	-	-	464.2868	68.01%	-	464.2868	68.01%	218.3739	31.99%
งบดำเนินงาน	-	134.3528	-	134.8428	-	-	-	71.5208	53.04%	-	77.3961	57.40%	63.3220	46.96%
งบลงทุน	361	6,943.7179	379	6,943.8023	267	6,668.5119	317	2,125.5464	30.61%	374	6,821.6465	98.24%	4,818.2559	69.39%
งบเงินอุดหนุน	2	40.5079	2	40.2849	-	-	2	39.7998	98.80%	2	39.7998	98.80%	0.4851	1.20%
งบรายจ่ายอื่น	59	1,196.2628	67	1,195.9114	42	1,014.6688	54	366.0801	30.61%	64	1,092.9260	91.39%	829.8313	69.39%

สัดส่วนงบประมาณที่ได้รับจัดสรร



แผน-ผลการเบิกจ่ายงบประมาณรายจ่ายประจำปี พ.ศ. 2569





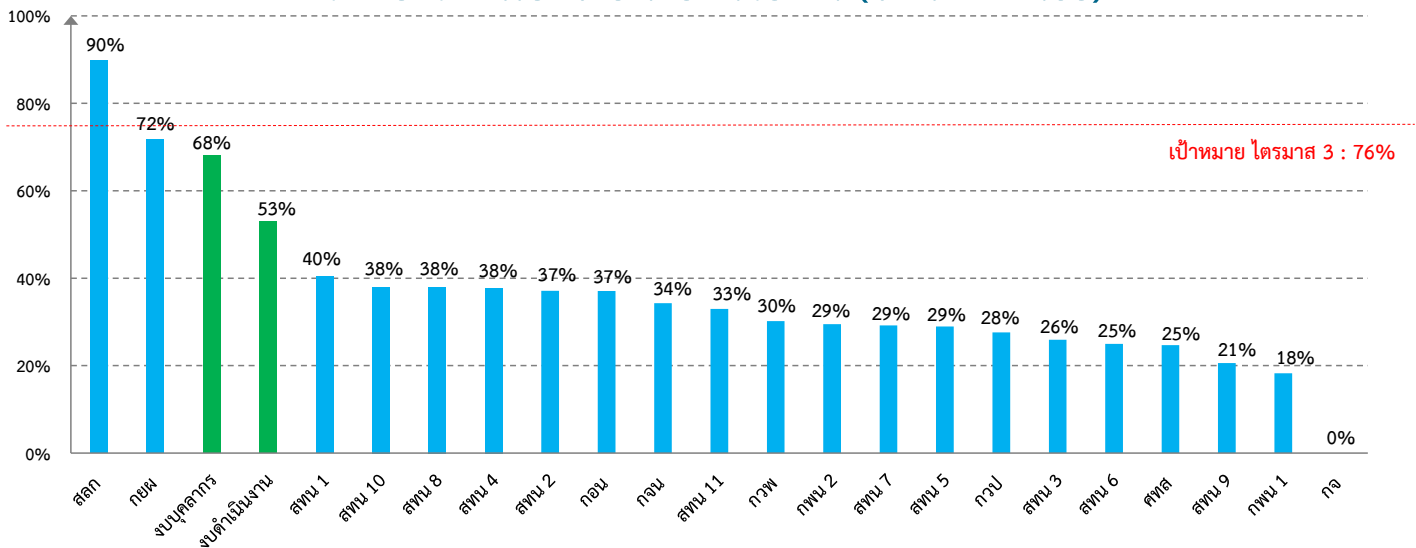
กรมทรัพยากรน้ำ กระทรวงทรัพยากรธรรมชาติและสิ่งแวดล้อม
ผลการเบิกจ่ายงบประมาณและผลการดำเนินงาน งบประมาณรายจ่ายประจำปีงบประมาณ พ.ศ. 2569

ข้อมูลจากระบบ GF ณ วันที่ 4 มิ.ย. 69 (16.35 น.)

หน่วยงาน	งบประมาณสุทธิที่ได้รับจัดสรร		อยู่ระหว่างโอนเปลี่ยนแปลง		ดำเนินการตามแผน							ผลเบิกจ่าย (เทียบ งบป.ที่ได้รับจัดสรร)		โครงการแล้วเสร็จ
					งานทำเอง		งานจัดซื้อจัดจ้าง			คงเหลือ				
							ยังไม่ลงนามในสัญญา	ลงนามในสัญญาแล้ว	งบประมาณ					
จำนวน (รายการ)	งบประมาณ (ล้านบาท)	จำนวน (รายการ)	งบประมาณ (ล้านบาท)	จำนวน (รายการ)	งบประมาณ (ล้านบาท)	จำนวน (รายการ)	งบประมาณ (ล้านบาท)	จำนวน (รายการ)	งบประมาณ (ล้านบาท)	งบประมาณ (ล้านบาท)	ร้อยละ	จำนวน (รายการ)		
รวมทั้งสิ้น	448	8,997.5021	4	26.1130	134	1,280.8942	1	1.2790	309	7,683.1807	5.5398	3,067.2339	34.09%	82
งบบุคลากร	-	682.6607	-	-	-	682.6607	-	-	-	-	-	464.2868	68.01%	-
งบดำเนินงาน	-	134.8428	-	-	-	134.3528	-	-	-	-	-	71.5208	53.04%	-
สถก.	11	20.4839	-	-	1	1.1599	-	-	10	19.3227	0.0013	18.4017	89.83%	1
กยผ.	4	58.9952	-	-	3	43.0952	-	-	1	15.9000	-	42.2843	71.67%	-
กจน.	8	133.7352	-	-	3	22.3418	-	-	5	111.3840	0.0094	45.8513	34.29%	-
กวพ.	9	147.1330	-	-	7	41.1330	-	-	2	105.9500	0.0500	44.4199	30.19%	-
กวป.	14	621.9353	-	-	3	39.1468	-	-	11	582.4900	0.2985	171.5778	27.59%	-
กอน.	15	411.4181	-	-	5	58.6271	1	1.2790	9	351.1076	0.7164	152.5693	37.08%	1
ศทส.	16	141.8146	-	-	-	-	-	-	16	141.6948	0.1198	35.0278	24.70%	6
กจ.	3	0.0459	-	-	-	-	-	-	3	0.0459	-	-	-	-
กพน.1	7	532.9020	-	-	1	41.2500	-	-	6	491.5147	0.1458	97.1720	18.23%	-
กพน.2	23	1,671.2397	-	-	3	138.1998	-	-	20	1,531.2823	1.7576	492.9459	29.50%	-
สทน.1	20	380.8521	1	0.4943	3	3.5363	-	-	16	376.6164	0.2051	153.7522	40.37%	4
สทน.2	17	330.0040	-	-	-	-	-	-	17	329.9880	0.0160	122.4228	37.10%	4
สทน.3	26	318.1180	-	-	3	20.9000	-	-	23	297.1620	0.0560	82.4508	25.92%	5
สทน.4	44	660.4797	-	-	-	-	-	-	44	660.3726	0.1072	249.4126	37.76%	7
สทน.5	15	414.7550	-	-	1	0.4920	-	-	14	414.2562	0.0068	120.0806	28.95%	1
สทน.6	9	271.2313	-	-	-	-	-	-	9	271.2200	0.0113	67.7715	24.99%	-
สทน.7	18	428.6500	1	25.0407	-	-	0	-	17	403.5947	0.0146	125.0953	29.18%	-
สทน.8	45	505.2389	-	-	-	-	-	-	45	502.9521	1.9609	191.8504	37.97%	2
สทน.9	48	522.7657	2	0.5780	24	15.6528	-	-	22	506.4828	0.0521	107.5983	20.58%	7
สทน.10	86	201.7860	-	-	77	38.3460	-	-	9	163.4330	0.0070	76.6515	37.99%	44
สทน.11	10	406.4150	-	-	-	-	-	-	10	406.4109	0.0041	134.0903	32.99%	-



ลำดับผลการเบิกจ่าย รายหน่วยงาน (จากมาก - น้อย)





กรมทรัพย์สินทางปัญญา

ผลการเบิกจ่ายงบประมาณรายจ่าย ประจำปีงบประมาณ พ.ศ. 2569 (รายจ่ายประจำ - ลงทุน)



ข้อมูลจากระบบ GF ณ วันที่ 4 มิ.ย. 69 (16.35 น.)

ประเภท	งบประมาณสุทธิที่ได้รับจัดสรร (1)		งบประมาณตามสัญญา (2)		ผลเบิกจ่าย (3)		คงเหลือยังไม่เบิกจ่าย (1) - (3)	
	งบประมาณ	ร้อยละ	งบประมาณ	ร้อยละ	งบประมาณ	ร้อยละ	งบประมาณ	ร้อยละ
รายจ่ายประจำ	993.1324	11.04%	36.7947	3.70%	613.4528	61.77%	379.6796	38.23%
รายจ่ายลงทุน	8,004.3697	88.96%	7,646.3860	95.53%	2,453.7811	30.66%	5,550.5887	69.34%
รวมทั้งสิ้น	8,997.5021	100%	7,683.1807	85.39%	3,067.2339	34.09%	5,930.2682	65.91%

