



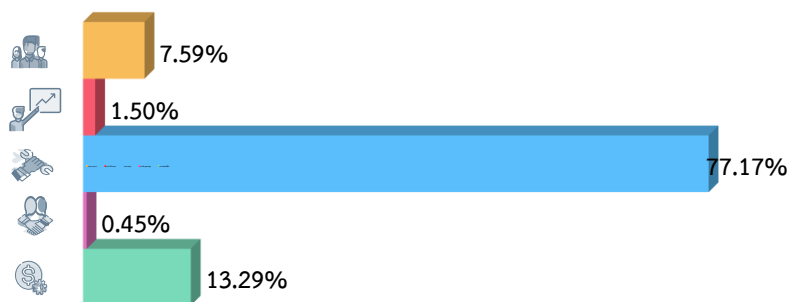
กรมทรัพยากรน้ำ กระทรวงทรัพยากรธรรมชาติและสิ่งแวดล้อม  
สรุปผลการเบิกจ่าย งบประมาณรายจ่ายประจำปีงบประมาณ พ.ศ. 2569



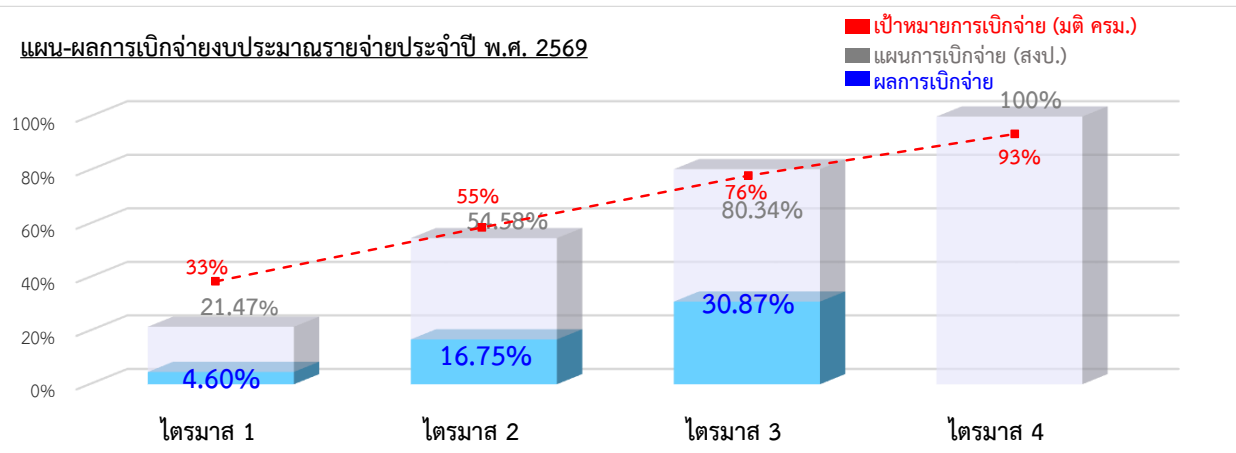
ข้อมูลจากระบบ GF ณ วันที่ 21 พ.ค. 69 (16.27 น.)

หมวดรายจ่าย	งบประมาณตาม พ.ร.บ. 69 (1)		งบประมาณสุทธิที่ได้รับจัดสรร (2)		ลงนามสัญญา (3)		ผลเบิกจ่าย (เทียบงบประมาณสุทธิ) (4)			ผลการใช้จ่าย (5)			คงเหลือเบิกจ่าย (1) - (4)	
	จำนวน (รายการ)	งบประมาณ (ล้านบาท)	จำนวน (รายการ)	งบประมาณ (ล้านบาท)	จำนวน (รายการ)	งบประมาณ (ล้านบาท)	จำนวน (รายการ)	งบประมาณ (ล้านบาท)	ร้อยละ	จำนวน (รายการ)	งบประมาณ (ล้านบาท)	ร้อยละ	งบประมาณ (ล้านบาท)	ร้อยละ
<b>รวมทั้งสิ้น</b>	<b>422</b>	<b>8,997.5021</b>	<b>448</b>	<b>8,997.5021</b>	<b>308</b>	<b>7,683.0651</b>	<b>356</b>	<b>2,777.8394</b>	<b>30.87%</b>	<b>439</b>	<b>8,479.6420</b>	<b>94.24%</b>	<b>6,219.6627</b>	<b>69.13%</b>
งบบุคลากร	-	682.6607	-	682.6607	-	-	-	463.0764	67.83%	-	463.0764	67.83%	219.5843	32.17%
งบดำเนินงาน	-	134.3528	-	134.8428	-	-	-	69.2728	51.37%	-	75.4146	55.93%	65.5700	48.63%
งบลงทุน	361	6,943.7179	379	6,943.8023	266	6,668.3963	305	1,957.5499	28.19%	373	6,817.1735	98.18%	4,986.2524	71.81%
งบเงินอุดหนุน	2	40.5079	2	40.2849	-	-	2	39.7998	98.80%	2	39.7998	98.80%	0.4851	1.20%
งบรายจ่ายอื่น	59	1,196.2628	67	1,195.9114	42	1,014.6688	49	248.1405	20.75%	64	1,084.1778	90.66%	947.7709	79.25%

สัดส่วนงบประมาณที่ได้รับจัดสรร



แผน-ผลการเบิกจ่ายงบประมาณรายจ่ายประจำปี พ.ศ. 2569





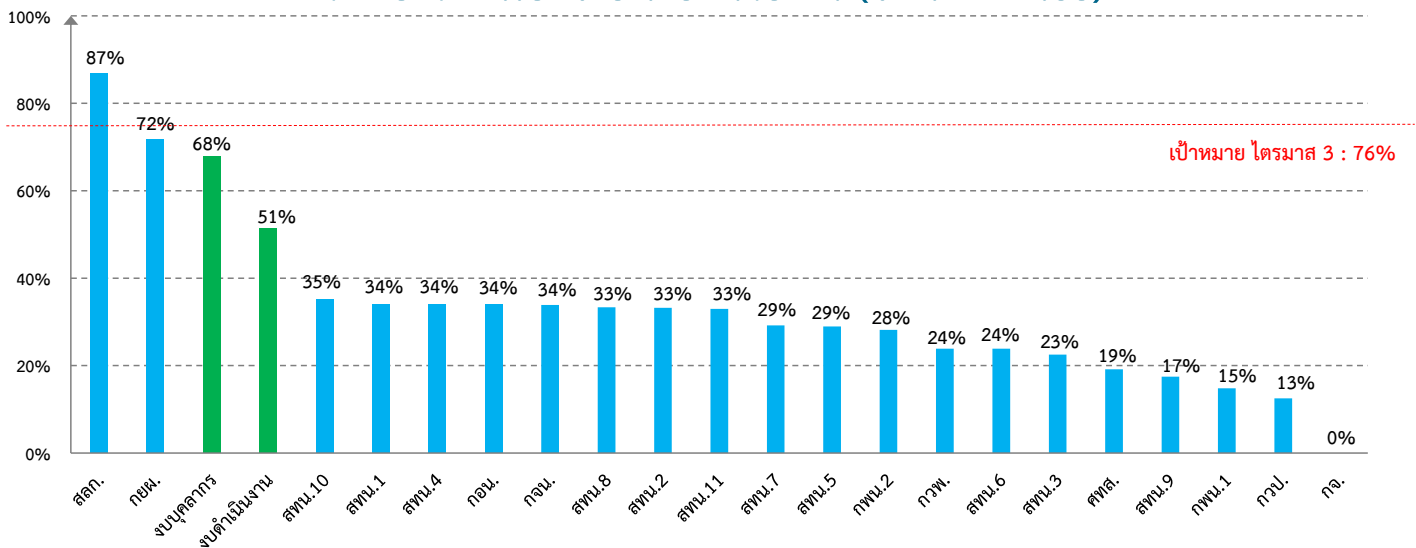
กรมทรัพยากรน้ำ กระทรวงทรัพยากรธรรมชาติและสิ่งแวดล้อม  
ผลการเบิกจ่ายงบประมาณและผลการดำเนินงาน งบประมาณรายจ่ายประจำปีงบประมาณ พ.ศ. 2569

ข้อมูลจากระบบ GF ณ วันที่ 21 พ.ค. 69 (16.27 น.)

หน่วยงาน	งบประมาณสุทธิที่ได้รับจัดสรร		อยู่ระหว่างโอนเปลี่ยนแปลง		ดำเนินการตามแผน							ผลเบิกจ่าย (เทียบ งบป.ที่ได้รับจัดสรร)		โครงการแล้วเสร็จ
					งานทำเอง		งานจัดซื้อจัดจ้าง			คงเหลือ				
							ยังไม่ลงนามในสัญญา	ลงนามในสัญญาแล้ว	งบประมาณ					
จำนวน (รายการ)	งบประมาณ (ล้านบาท)	จำนวน (รายการ)	งบประมาณ (ล้านบาท)	จำนวน (รายการ)	งบประมาณ (ล้านบาท)	จำนวน (รายการ)	งบประมาณ (ล้านบาท)	จำนวน (รายการ)	งบประมาณ (ล้านบาท)	งบประมาณ (ล้านบาท)	ร้อยละ	จำนวน (รายการ)		
<b>รวมทั้งสิ้น</b>	<b>448</b>	<b>8,997.5021</b>	<b>4</b>	<b>26.1130</b>	<b>134</b>	<b>1,280.8942</b>	<b>2</b>	<b>1.3947</b>	<b>308</b>	<b>7,683.0651</b>	<b>5.5397</b>	<b>2,777.8394</b>	<b>30.87%</b>	<b>30</b>
งบบุคลากร	-	682.6607	-	-	-	682.6607						463.0764	67.83%	
งบดำเนินงาน	-	134.8428	-	-	-	134.3528						69.2728	51.37%	
สกก.	11	20.4839	-	-	1	1.1599	-	-	10	19.3227	0.0013	17.7784	86.79%	-
กยผ.	4	58.9952	-	-	3	43.0952	-	-	1	15.9000	-	42.2843	71.67%	-
กจน.	8	133.7352	-	-	3	22.3418	-	-	5	111.3840	0.0094	45.2977	33.87%	-
กวพ.	9	147.1330	-	-	7	41.1330	-	-	2	105.9500	0.0500	35.1258	23.87%	-
กวป.	14	621.9353	-	-	3	39.1468	-	-	11	582.4900	0.2985	77.9310	12.53%	-
กอน.	15	411.4181	-	-	5	58.6271	1	1.2790	9	351.1076	0.7164	139.6442	33.94%	1
ศทส.	16	141.8146	-	-	-	-	-	-	16	141.6948	0.1198	27.1478	19.14%	6
กจ.	3	0.0459	-	-	-	-	-	-	3	0.0459	-	-	0.00%	-
กพน.1	7	532.9020	-	-	1	41.2500	-	-	6	491.5147	0.1458	78.9106	14.81%	-
กพน.2	23	1,671.2397	-	-	3	138.1998	-	-	20	1,531.2823	1.7576	470.8906	28.18%	-
สทน.1	20	380.8521	1	0.4943	3	3.5363	-	-	16	376.6164	0.2051	129.7484	34.07%	3
สทน.2	17	330.0040	-	-	-	-	-	-	17	329.9880	0.0160	109.6909	33.24%	1
สทน.3	26	318.1180	-	-	3	20.9000	-	-	23	297.1620	0.0560	71.6784	22.53%	5
สทน.4	44	660.4797	-	-	-	-	-	-	44	660.3726	0.1072	224.7335	34.03%	7
สทน.5	15	414.7550	-	-	1	0.4920	-	-	14	414.2562	0.0068	120.0806	28.95%	1
สทน.6	9	271.2313	-	-	-	-	-	-	9	271.2200	0.0113	64.7419	23.87%	-
สทน.7	18	428.6500	1	25.0407	-	-	1	0.1157	16	403.4791	0.0145	125.0953	29.18%	-
สทน.8	45	505.2389	-	-	-	-	-	-	45	502.9521	1.9609	168.4015	33.33%	2
สทน.9	48	522.7657	2	0.5780	24	15.6528	-	-	22	506.4828	0.0521	91.3555	17.48%	4
สทน.10	86	201.7860	-	-	77	38.3460	-	-	9	163.4330	0.0070	70.9694	35.17%	-
สทน.11	10	406.4150	-	-	-	-	-	-	10	406.4109	0.0041	133.9843	32.97%	-



ลำดับผลการเบิกจ่าย รายหน่วยงาน (จากมาก - น้อย)





## กรมทรัพยากรน้ำ

### ผลการเบิกจ่ายงบประมาณรายจ่าย ประจำปีงบประมาณ พ.ศ. 2569 (รายจ่ายประจำ - ลงทุน)



ข้อมูลจากระบบ GF ณ วันที่ 21 พ.ค. 69 (16.27 น.)

ประเภท	งบประมาณสุทธิที่ได้รับจัดสรร (1)		งบประมาณตามสัญญา (2)		ผลเบิกจ่าย (3)		คงเหลือยังไม่เบิกจ่าย (1) - (3)	
	งบประมาณ	ร้อยละ	งบประมาณ	ร้อยละ	งบประมาณ	ร้อยละ	งบประมาณ	ร้อยละ
รายจ่ายประจำ	993.1324	11.04%	36.7947	3.70%	603.0634	60.72%	390.0689	39.28%
รายจ่ายลงทุน	8,004.3697	88.96%	7,646.2704	95.53%	2,174.7759	27.17%	5,829.5938	72.83%
<b>รวมทั้งสิ้น</b>	<b>8,997.5021</b>	<b>100%</b>	<b>7,683.0651</b>	<b>85.39%</b>	<b>2,777.8394</b>	<b>30.87%</b>	<b>6,219.6627</b>	<b>69.13%</b>

