



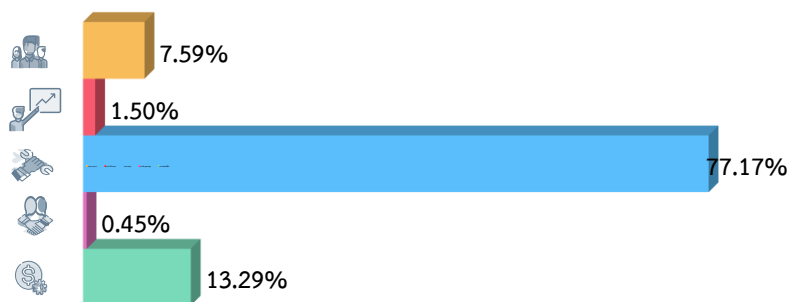
กรมทรัพยากรน้ำ กระทรวงทรัพยากรธรรมชาติและสิ่งแวดล้อม  
สรุปผลการเบิกจ่าย งบประมาณรายจ่ายประจำปีงบประมาณ พ.ศ. 2569



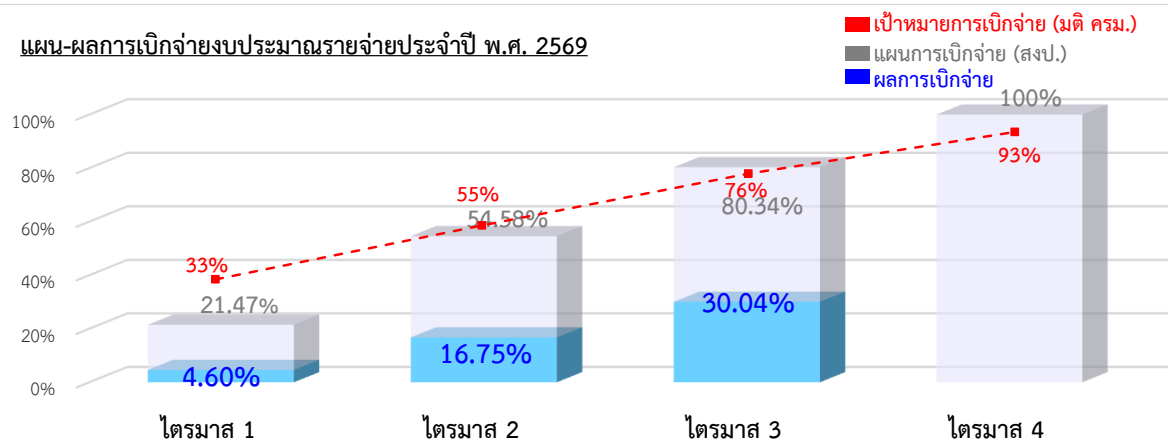
ข้อมูลจากระบบ GF ณ วันที่ 14 พ.ค. 69 (16.26 น.)

หมวดรายจ่าย	งบประมาณตาม พ.ร.บ. 69 (1)		งบประมาณสุทธิที่ได้รับจัดสรร (2)		ลงนามสัญญา (3)		ผลเบิกจ่าย (เทียบงบประมาณสุทธิ) (4)			ผลการใช้จ่าย (5)			คงเหลือเบิกจ่าย (1) - (4)	
	จำนวน (รายการ)	งบประมาณ (ล้านบาท)	จำนวน (รายการ)	งบประมาณ (ล้านบาท)	จำนวน (รายการ)	งบประมาณ (ล้านบาท)	จำนวน (รายการ)	งบประมาณ (ล้านบาท)	ร้อยละ	จำนวน (รายการ)	งบประมาณ (ล้านบาท)	ร้อยละ	งบประมาณ (ล้านบาท)	ร้อยละ
<b>รวมทั้งสิ้น</b>	<b>422</b>	<b>8,997.5021</b>	<b>448</b>	<b>8,997.5021</b>	<b>307</b>	<b>7,682.9592</b>	<b>353</b>	<b>2,702.8115</b>	<b>30.04%</b>	<b>437</b>	<b>8,413.5250</b>	<b>93.51%</b>	<b>6,294.6906</b>	<b>69.96%</b>
งบบุคลากร	-	682.6607	-	682.6607	-	-	-	462.3534	67.73%	-	462.3534	67.73%	220.3073	32.27%
งบดำเนินงาน	-	134.3528	-	134.8428	-	-	-	67.0866	49.75%	-	73.3080	54.37%	67.7562	50.25%
งบลงทุน	361	6,943.7179	379	6,943.8023	265	6,668.2904	301	1,888.6067	27.20%	371	6,757.2908	97.31%	5,055.1956	72.80%
งบเงินอุดหนุน	2	40.5079	2	40.2849	-	-	2	39.7998	98.80%	2	39.7998	98.80%	0.4851	1.20%
งบรายจ่ายอื่น	59	1,196.2628	67	1,195.9114	42	1,014.6688	50	244.9651	20.48%	64	1,080.7731	90.37%	950.9463	79.52%

สัดส่วนงบประมาณที่ได้รับจัดสรร



แผน-ผลการเบิกจ่ายงบประมาณรายจ่ายประจำปี พ.ศ. 2569





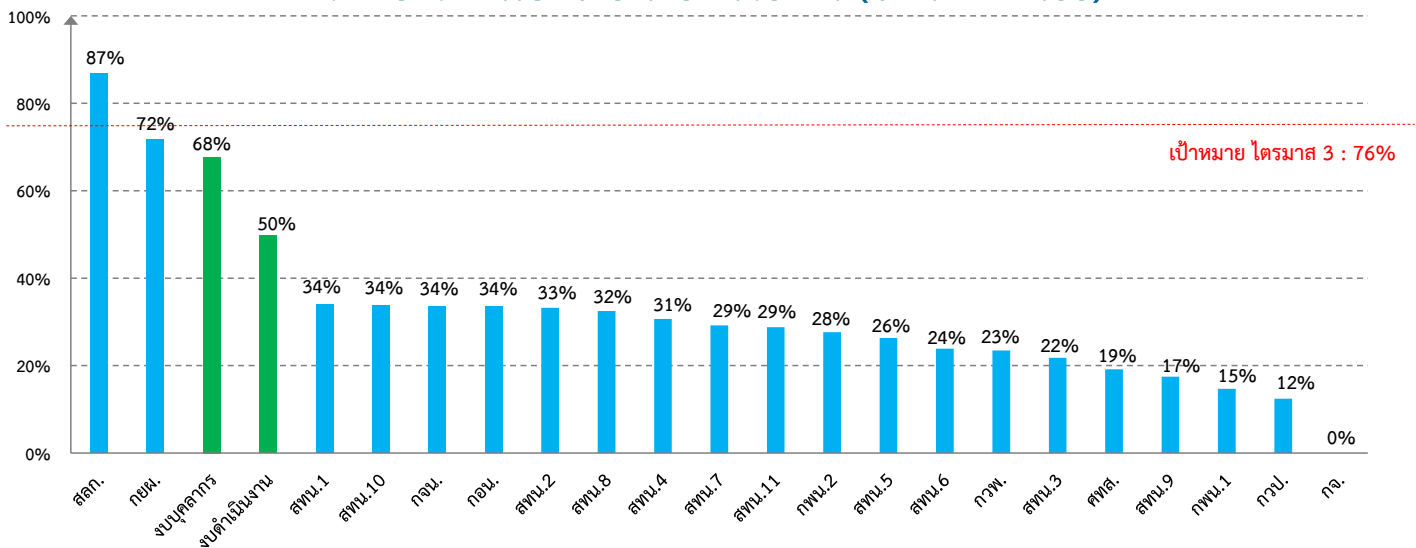
กรมทรัพยากรน้ำ กระทรวงทรัพยากรธรรมชาติและสิ่งแวดล้อม  
ผลการเบิกจ่ายงบประมาณและผลการดำเนินงาน งบประมาณรายจ่ายประจำปีงบประมาณ พ.ศ. 2569

ข้อมูลจากระบบ GF ณ วันที่ 14 พ.ค. 69 (16.26 น.)

หน่วยงาน	งบประมาณสุทธิที่ได้รับจัดสรร		อยู่ระหว่างโอนเปลี่ยนแปลง		ดำเนินการตามแผน							ผลเบิกจ่าย (เทียบ งบปม.ที่ได้รับจัดสรร)		โครงการแล้วเสร็จ
					งานทำเอง		งานจัดซื้อจัดจ้าง			คงเหลือ				
							ยังไม่ลงนามในสัญญา	ลงนามในสัญญาแล้ว	งบประมาณ					
จำนวน (รายการ)	งบประมาณ (ล้านบาท)	จำนวน (รายการ)	งบประมาณ (ล้านบาท)	จำนวน (รายการ)	งบประมาณ (ล้านบาท)	จำนวน (รายการ)	งบประมาณ (ล้านบาท)	จำนวน (รายการ)	งบประมาณ (ล้านบาท)	งบประมาณ (ล้านบาท)	ร้อยละ	จำนวน (รายการ)		
<b>รวมทั้งสิ้น</b>	<b>448</b>	<b>8,997.5021</b>	<b>4</b>	<b>26.1130</b>	<b>134</b>	<b>1,280.8942</b>	<b>3</b>	<b>1.5006</b>	<b>307</b>	<b>7,682.9592</b>	<b>5.5397</b>	<b>2,702.8115</b>	<b>30.04%</b>	<b>21</b>
งบบุคลากร	-	682.6607	-	-	-	682.6607						462.3534	67.73%	
งบดำเนินงาน	-	134.8428	-	-	-	134.3528						67.0866	49.75%	
สถก.	11	20.4839	-	-	1	1.1599	-	-	10	19.3227	0.0013	17.7784	86.79%	-
กยผ.	4	58.9952	-	-	3	43.0952	-	-	1	15.9000	-	42.3033	71.71%	-
กจน.	8	133.7352	-	-	3	22.3418	-	-	5	111.3840	0.0094	44.8959	33.57%	-
กวพ.	9	147.1330	-	-	7	41.1330	-	-	2	105.9500	0.0500	34.5002	23.45%	-
กวป.	14	621.9353	-	-	3	39.1468	-	-	11	582.4900	0.2985	77.4069	12.45%	-
กอน.	15	411.4181	-	-	5	58.6271	1	1.2790	9	351.1076	0.7164	138.0868	33.56%	1
ศทส.	16	141.8146	-	-	-	-	-	-	16	141.6948	0.1198	27.1478	19.14%	-
กจ.	3	0.0459	-	-	-	-	-	-	3	0.0459	-	-	0.00%	-
กพน.1	7	532.9020	-	-	1	41.2500	-	-	6	491.5147	0.1458	78.3274	14.70%	-
กพน.2	23	1,671.2397	-	-	3	138.1998	-	-	20	1,531.2823	1.7576	462.0217	27.65%	-
สทน.1	20	380.8521	1	0.4943	3	3.5363	-	-	16	376.6164	0.2051	129.7164	34.06%	3
สทน.2	17	330.0040	-	-	-	-	-	-	17	329.9880	0.0160	109.6909	33.24%	1
สทน.3	26	318.1180	-	-	3	20.9000	-	-	23	297.1620	0.0560	69.2747	21.78%	5
สทน.4	44	660.4797	-	-	-	-	-	-	44	660.3726	0.1072	202.5873	30.67%	7
สทน.5	15	414.7550	-	-	1	0.4920	-	-	14	414.2562	0.0068	109.2580	26.34%	1
สทน.6	9	271.2313	-	-	-	-	-	-	9	271.2200	0.0113	64.7419	23.87%	-
สทน.7	18	428.6500	1	25.0407	-	-	1	0.1157	16	403.4791	0.0145	125.0953	29.18%	-
สทน.8	45	505.2389	-	-	-	-	-	-	45	502.9521	1.9609	164.1253	32.48%	-
สทน.9	48	522.7657	2	0.5780	24	15.6528	-	-	22	506.4828	0.0521	91.3015	17.47%	3
สทน.10	86	201.7860	-	-	77	38.3460	-	-	9	163.4330	0.0070	68.1329	33.76%	-
สทน.11	10	406.4150	-	-	-	-	1	0.1059	9	406.3050	0.0041	116.9789	28.78%	-



ลำดับผลการเบิกจ่าย รายหน่วยงาน (จากมาก - น้อย)





## กรมทรัพยากรน้ำ

### ผลการเบิกจ่ายงบประมาณรายจ่าย ประจำปีงบประมาณ พ.ศ. 2569 (รายจ่ายประจำ - ลงทุน)



ข้อมูลจากระบบ GF ณ วันที่ 14 พ.ค. 69 (16.26 น.)

ประเภท	งบประมาณสุทธิ ที่ได้รับจัดสรร (1)		งบประมาณตามสัญญา (2)		ผลเบิกจ่าย (3)		คงเหลือยังไม่เบิกจ่าย (1) - (3)	
	งบประมาณ	ร้อยละ	งบประมาณ	ร้อยละ	งบประมาณ	ร้อยละ	งบประมาณ	ร้อยละ
รายจ่ายประจำ	993.1324	11.04%	36.7947	3.70%	597.7689	60.19%	395.3635	39.81%
รายจ่ายลงทุน	8,004.3697	88.96%	7,646.1645	95.52%	2,105.0426	26.30%	5,899.3271	73.70%
<b>รวมทั้งสิ้น</b>	<b>8,997.5021</b>	<b>100%</b>	<b>7,682.9592</b>	<b>85.39%</b>	<b>2,702.8115</b>	<b>30.04%</b>	<b>6,294.6906</b>	<b>69.96%</b>

