



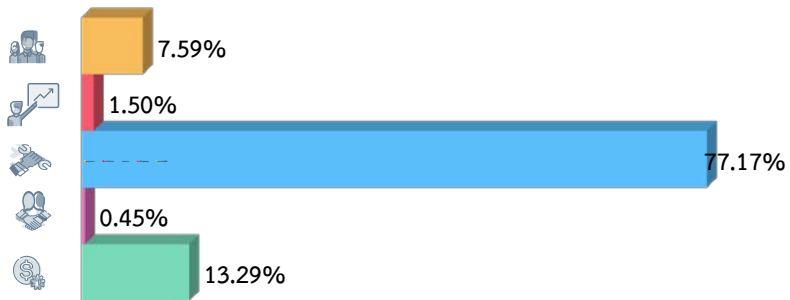
กรมทรัพยากรน้ำ กระทรวงทรัพยากรธรรมชาติและสิ่งแวดล้อม
สรุปผลการเบิกจ่าย งบประมาณรายจ่ายประจำปีงบประมาณ พ.ศ. 2569



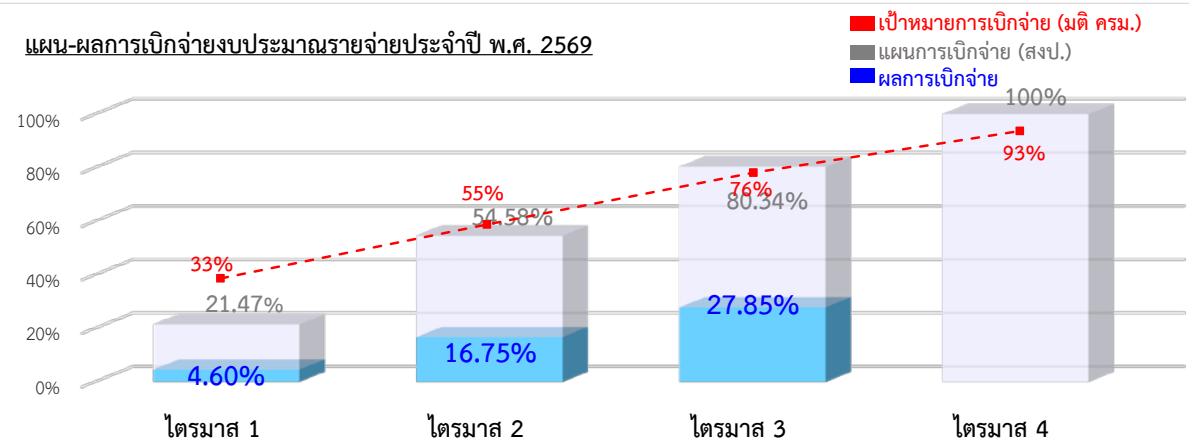
ข้อมูลจากระบบ GF ณ วันที่ 7 พ.ค. 69 (16.35 น.)

หมวดรายจ่าย	งบประมาณตาม พ.ร.บ. 69 (1)		งบประมาณสุทธิที่ได้รับจัดสรร (2)		ลงนามสัญญา (3)		ผลเบิกจ่าย (เทียบงบประมาณสุทธิ) (4)			ผลการใช้จ่าย (5)			คงเหลือเบิกจ่าย (1) - (4)	
	จำนวน (รายการ)	งบประมาณ (ล้านบาท)	จำนวน (รายการ)	งบประมาณ (ล้านบาท)	จำนวน (รายการ)	งบประมาณ (ล้านบาท)	จำนวน (รายการ)	งบประมาณ (ล้านบาท)	ร้อยละ	จำนวน (รายการ)	งบประมาณ (ล้านบาท)	ร้อยละ	งบประมาณ (ล้านบาท)	ร้อยละ
รวมทั้งสิ้น	422	8,997.5021	448	8,997.5021	305	7,624.8155	342	2,506.1870	27.85%	436	8,351.1621	92.82%	6,491.3151	72.15%
งบบุคลากร	-	682.6607	-	682.6607	-	-	-	409.9359	60.05%	-	409.9359	60.05%	272.7248	39.95%
งบดำเนินงาน	-	134.3528	-	134.8428	-	-	-	64.3060	47.69%	-	71.6288	53.12%	70.5368	52.31%
งบลงทุน	361	6,943.7179	379	6,943.8023	263	6,610.1467	290	1,759.6207	25.34%	370	6,752.6737	97.25%	5,184.1816	74.66%
งบเงินอุดหนุน	2	40.5079	2	40.2849	-	-	2	39.7998	98.80%	2	39.7998	98.80%	0.4851	1.20%
งบรายจ่ายอื่น	59	1,196.2628	67	1,195.9114	42	1,014.6688	50	232.5247	19.44%	64	1,077.1239	90.07%	963.3867	80.56%

สัดส่วนงบประมาณที่ได้รับจัดสรร



แผน-ผลการเบิกจ่ายงบประมาณรายจ่ายประจำปี พ.ศ. 2569





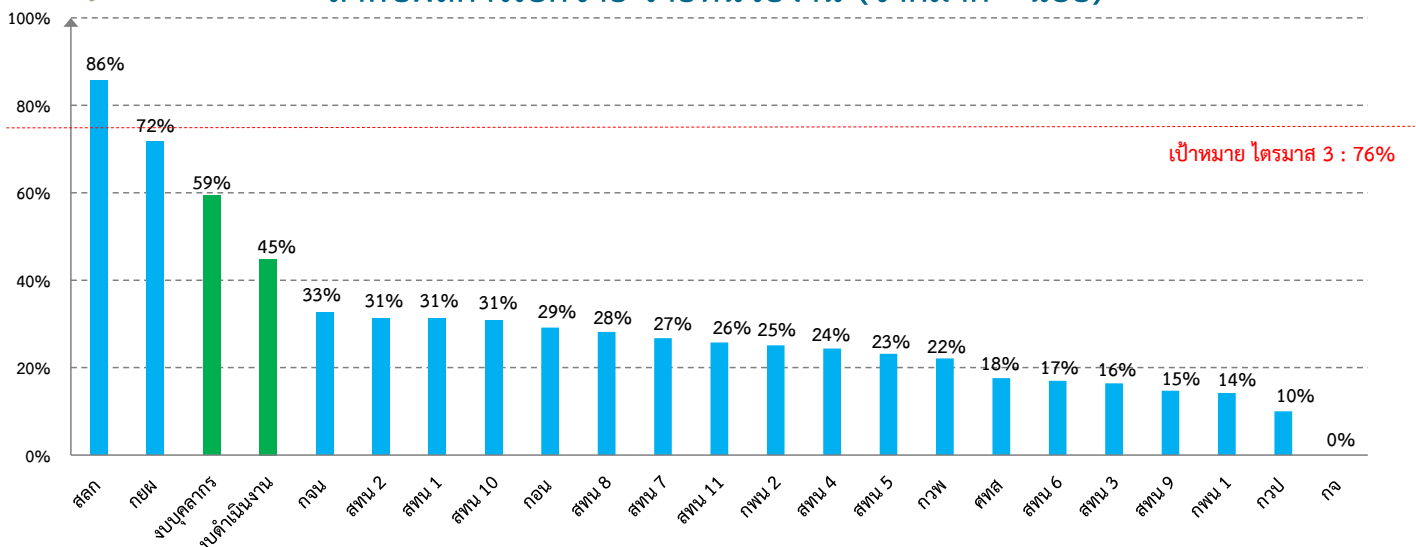
กรมทรัพยากรน้ำ กระทรวงทรัพยากรธรรมชาติและสิ่งแวดล้อม
ผลการเบิกจ่ายงบประมาณและผลการดำเนินงาน งบประมาณรายจ่ายประจำปีงบประมาณ พ.ศ. 2569

ข้อมูลจากระบบ GF ณ วันที่ 7 พ.ค. 69 (16.35 น.)

หน่วยงาน	งบประมาณสุทธิที่ได้รับจัดสรร		อยู่ระหว่างโอนเปลี่ยนแปลง		ดำเนินการตามแผน							ผลเบิกจ่าย (เทียบ งบป.ที่ได้รับจัดสรร)		โครงการแล้วเสร็จ
					งานทำเอง		งานจัดซื้อจัดจ้าง			คงเหลือ				
	จำนวน (รายการ)	งบประมาณ (ล้านบาท)	จำนวน (รายการ)	งบประมาณ (ล้านบาท)	จำนวน (รายการ)	งบประมาณ (ล้านบาท)	ยังไม่ลงนามในสัญญา	ลงนามในสัญญาแล้ว	งบประมาณ (ล้านบาท)		ร้อยละ	จำนวน (รายการ)		
รวมทั้งสิ้น	448	8,997.5021	4	26.1130	134	1,280.8942	5	59.6443	305	7,624.8155	2,9747	2,506.1870	27.85%	19
งบบุคลากร	-	682.6607	-	-	-	682.6607						409.9359	60.05%	
งบดำเนินงาน	-	134.8428	-	-	-	134.3528						64.3060	47.69%	
สถก.	11	20.4839	-	-	1	1.1599	-	-	10	19.3227	0.0013	17.7784	86.79%	-
กยผ.	4	58.9952	-	-	3	43.0952	-	-	1	15.9000	-	42.3033	71.71%	-
กจน.	8	133.7352	-	-	3	22.3418	-	-	5	111.3840	0.0094	44.3343	33.15%	-
กวพ.	9	147.1330	-	-	7	41.1330	-	-	2	105.9500	0.0500	33.2197	22.58%	-
กวป.	14	621.9353	-	-	3	39.1468	-	-	11	582.4900	0.0685	76.7504	12.34%	-
กอน.	15	411.4181	-	-	5	58.6271	1	1.2790	9	351.1076	0.2314	120.9253	29.39%	1
ศทส.	16	141.8146	-	-	-	-	-	-	16	141.6948	0.0015	24.9253	17.58%	-
กจ.	3	0.0459	-	-	-	-	-	-	3	0.0459	-	-	0.00%	-
กพน.1	7	532.9020	-	-	1	41.2500	2	58.1437	4	433.3710	0.1458	76.0777	14.28%	-
กพน.2	23	1,671.2397	-	-	3	138.1998	-	-	20	1,531.2823	0.0259	446.8762	26.74%	-
สทน.1	20	380.8521	1	0.4943	3	3.5363	-	-	16	376.6164	0.2051	118.8194	31.20%	3
สทน.2	17	330.0040	-	-	-	-	-	-	17	329.9880	0.0160	109.6909	33.24%	1
สทน.3	26	318.1180	-	-	3	20.9000	-	-	23	297.1620	0.0560	55.1442	17.33%	5
สทน.4	44	660.4797	-	-	-	-	-	-	44	660.3726	0.1072	179.1983	27.13%	5
สทน.5	15	414.7550	-	-	1	0.4920	-	-	14	414.2562	0.0068	101.0368	24.36%	1
สทน.6	9	271.2313	-	-	-	-	-	-	9	271.2200	0.0113	46.0260	16.97%	-
สทน.7	18	428.6500	1	25.0407	-	-	1	0.1157	16	403.4791	0.0145	125.0953	29.18%	-
สทน.8	45	505.2389	-	-	-	-	-	-	45	502.9521	1.9609	150.8939	29.87%	-
สทน.9	48	522.7657	2	0.5780	24	15.6528	-	-	22	506.4828	0.0521	90.0420	17.22%	3
สทน.10	86	201.7860	-	-	77	38.3460	-	-	9	163.4330	0.0070	68.1329	33.76%	-
สทน.11	10	406.4150	-	-	-	-	1	0.1059	9	406.3050	0.0041	104.6749	25.76%	-



ลำดับผลการเบิกจ่าย รายหน่วยงาน (จากมาก - น้อย)





กรมทรัพย์สินทางปัญญา

ผลการเบิกจ่ายงบประมาณรายจ่าย ประจำปีงบประมาณ พ.ศ. 2569 (รายจ่ายประจำ - ลงทุน)



ข้อมูลจากระบบ GF ณ วันที่ 7 พ.ค. 69 (16.35 น.)

ประเภท	งบประมาณสุทธิที่ได้รับจัดสรร (1)		งบประมาณตามสัญญา (2)		ผลเบิกจ่าย (3)		คงเหลือยังไม่เบิกจ่าย (1) - (3)	
	งบประมาณ	ร้อยละ	งบประมาณ	ร้อยละ	งบประมาณ	ร้อยละ	งบประมาณ	ร้อยละ
รายจ่ายประจำ	993.1324	11.04%	36.7947	3.70%	533.8069	53.75%	459.3255	46.25%
รายจ่ายลงทุน	8,004.3697	88.96%	7,588.0208	94.80%	1,972.3801	24.64%	6,031.9896	75.36%
รวมทั้งสิ้น	8,997.5021	100%	7,624.8155	84.74%	2,506.1870	27.85%	6,491.3151	72.15%

