



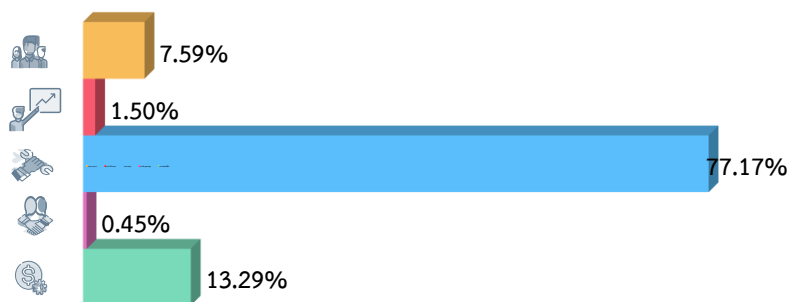
กรมทรัพยากรน้ำ กระทรวงทรัพยากรธรรมชาติและสิ่งแวดล้อม
สรุปผลการเบิกจ่าย งบประมาณรายจ่ายประจำปีงบประมาณ พ.ศ. 2569



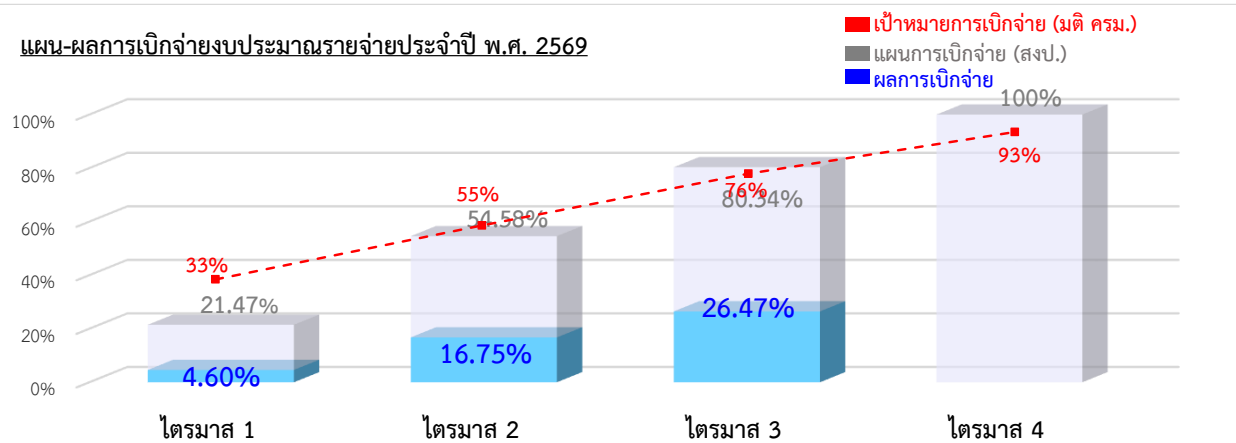
ข้อมูลจากระบบ GF ณ วันที่ 30 เม.ย. 69 (16.40 น.)

หมวดรายจ่าย	งบประมาณตาม พ.ร.บ. 69 (1)		งบประมาณสุทธิที่ได้รับจัดสรร (2)		ลงนามสัญญา (3)		ผลเบิกจ่าย (เทียบงบประมาณสุทธิ) (4)			ผลการใช้จ่าย (5)			คงเหลือเบิกจ่าย (1) - (4)	
	จำนวน (รายการ)	งบประมาณ (ล้านบาท)	จำนวน (รายการ)	งบประมาณ (ล้านบาท)	จำนวน (รายการ)	งบประมาณ (ล้านบาท)	จำนวน (รายการ)	งบประมาณ (ล้านบาท)	ร้อยละ	จำนวน (รายการ)	งบประมาณ (ล้านบาท)	ร้อยละ	งบประมาณ (ล้านบาท)	ร้อยละ
รวมทั้งสิ้น	422	8,997.5021	448	8,997.5021	303	7,608.4321	336	2,381.2500	26.47%	433	8,329.5664	92.58%	6,616.2521	73.53%
งบบุคลากร	-	682.6607	-	682.6607	-	-	-	404.8638	59.31%	-	404.8638	59.31%	277.7969	40.69%
งบดำเนินงาน	-	134.3528	-	134.8428	-	-	-	60.4964	44.86%	-	67.6711	50.19%	74.3464	55.14%
งบลงทุน	361	6,943.7179	379	6,943.8023	261	6,593.7633	285	1,661.0783	23.92%	368	6,743.1461	97.11%	5,282.7240	76.08%
งบเงินอุดหนุน	2	40.5079	2	40.2849	-	-	2	39.7998	98.80%	2	39.7998	98.80%	0.4851	1.20%
งบรายจ่ายอื่น	59	1,196.2628	67	1,195.9114	42	1,014.6688	49	215.0118	17.98%	63	1,074.0856	89.81%	980.8996	82.02%

สัดส่วนงบประมาณที่ได้รับจัดสรร



แผน-ผลการเบิกจ่ายงบประมาณรายจ่ายประจำปี พ.ศ. 2569





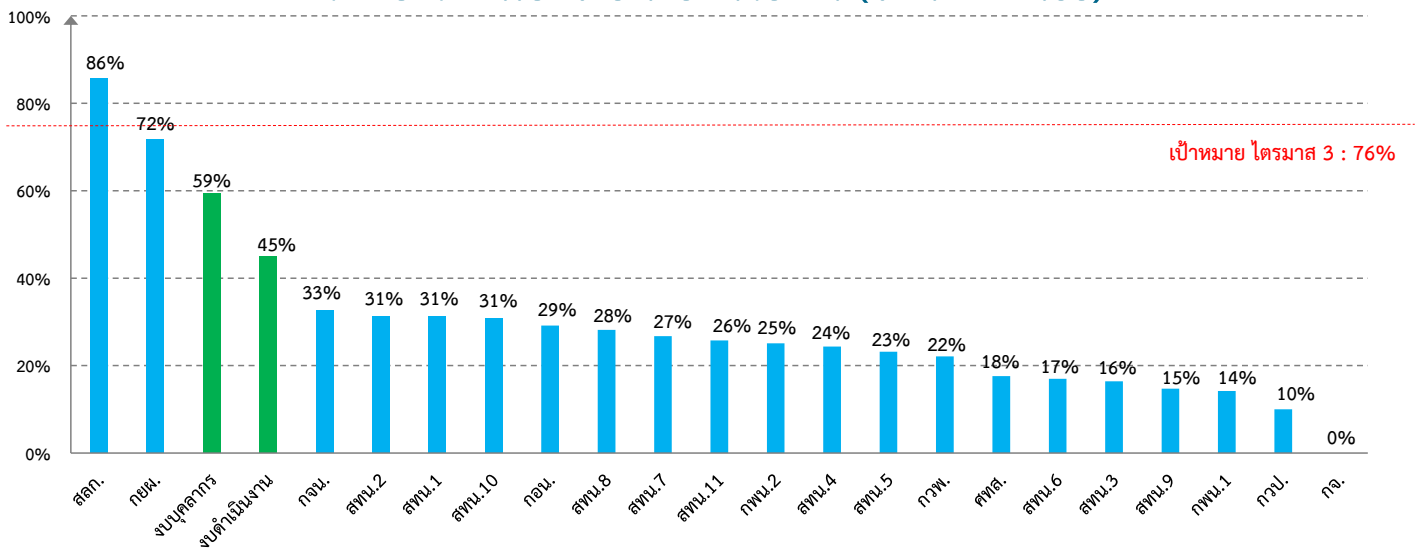
กรมทรัพยากรน้ำ กระทรวงทรัพยากรธรรมชาติและสิ่งแวดล้อม
ผลการเบิกจ่ายงบประมาณและผลการดำเนินงาน งบประมาณรายจ่ายประจำปีงบประมาณ พ.ศ. 2569

ข้อมูลจากระบบ GF ณ วันที่ 30 เม.ย. 69 (16.40 น.)

หน่วยงาน	งบประมาณสุทธิที่ได้รับจัดสรร		อยู่ระหว่างโอนเปลี่ยนแปลง		ดำเนินการตามแผน							ผลเบิกจ่าย (เทียบ งบป.ที่ได้รับจัดสรร)		โครงการแล้วเสร็จ
					งานทำเอง		งานจัดซื้อจัดจ้าง			คงเหลือ				
	จำนวน (รายการ)	งบประมาณ (ล้านบาท)	จำนวน (รายการ)	งบประมาณ (ล้านบาท)	จำนวน (รายการ)	งบประมาณ (ล้านบาท)	ยังไม่ลงนามในสัญญา	ลงนามในสัญญาแล้ว	งบประมาณ (ล้านบาท)					
รวมทั้งสิ้น	448	8,997.5021	4	26.1130	134	1,280.8942	7	76.0515	303	7,608.4321	2.9423	2,381.2500	26.47%	19
งบบุคลากร	-	682.6607	-	-	-	682.6607						404.8638	59.31%	
งบดำเนินงาน	-	134.8428	-	-	-	134.3528						60.4964	44.86%	
สกก.	11	20.4839	-	-	1	1.1599	-	-	10	19.3227	0.0013	17.5684	85.77%	-
กยผ.	4	58.9952	-	-	3	43.0952	-	-	1	15.9000	-	42.2843	71.67%	-
กจน.	8	133.7352	-	-	3	22.3418	1	11.7872	4	99.6040	0.0022	43.6506	32.64%	-
กวพ.	9	147.1330	-	-	7	41.1330	-	-	2	105.9500	0.0500	32.5138	22.10%	-
กวป.	14	621.9353	-	-	3	39.1468	-	-	11	582.4900	0.0685	62.1414	9.99%	-
กอน.	15	411.4181	-	-	5	58.6271	1	1.2790	9	351.1076	0.2314	119.8916	29.14%	1
ศทส.	16	141.8146	-	-	-	-	-	-	16	141.6948	0.0015	24.9253	17.58%	-
กจ.	3	0.0459	-	-	-	-	-	-	3	0.0459	-	-	0.00%	-
กพ.น.1	7	532.9020	-	-	1	41.2500	2	58.1437	4	433.3710	0.1373	75.5664	14.18%	-
กพ.น.2	23	1,671.2397	-	-	3	138.1998	-	-	20	1,531.2823	0.0259	419.3365	25.09%	-
สท.น.1	20	380.8521	1	0.4943	3	3.5363	-	-	16	376.6164	0.2051	118.7894	31.19%	3
สท.น.2	17	330.0040	-	-	-	-	-	-	17	329.9880	0.0160	102.9889	31.21%	1
สท.น.3	26	318.1180	-	-	3	20.9000	-	-	23	297.1620	0.0560	52.2486	16.42%	5
สท.น.4	44	660.4797	-	-	-	-	1	4.6200	43	655.7692	0.0905	161.0118	24.38%	5
สท.น.5	15	414.7550	-	-	1	0.4920	-	-	14	414.2562	0.0068	96.0910	23.17%	1
สท.น.6	9	271.2313	-	-	-	-	-	-	9	271.2200	0.0113	46.0260	16.97%	-
สท.น.7	18	428.6500	1	25.0407	-	-	1	0.1157	16	403.4791	0.0145	114.5818	26.73%	-
สท.น.8	45	505.2389	-	-	-	-	-	-	45	502.9521	1.9609	142.4101	28.19%	-
สท.น.9	48	522.7657	2	0.5780	24	15.6528	-	-	22	506.4828	0.0521	76.9286	14.72%	3
สท.น.10	86	201.7860	-	-	77	38.3460	-	-	9	163.4330	0.0070	62.2604	30.85%	-
สท.น.11	10	406.4150	-	-	-	-	1	0.1059	9	406.3050	0.0041	104.6749	25.76%	-



ลำดับผลการเบิกจ่าย รายหน่วยงาน (จากมาก - น้อย)





กรมทรัพยากรน้ำ

ผลการเบิกจ่ายงบประมาณรายจ่าย ประจำปีงบประมาณ พ.ศ. 2569 (รายจ่ายประจำ - ลงทุน)



ข้อมูลจากระบบ GF ณ วันที่ 30 เม.ย. 69 (16.40 น.)

ประเภท	งบประมาณสุทธิที่ได้รับจัดสรร (1)		งบประมาณตามสัญญา (2)		ผลเบิกจ่าย (3)		คงเหลือยังไม่เบิกจ่าย (1) - (3)	
	งบประมาณ	ร้อยละ	งบประมาณ	ร้อยละ	งบประมาณ	ร้อยละ	งบประมาณ	ร้อยละ
รายจ่ายประจำ	993.1324	11.04%	36.7947	3.70%	521.9033	52.55%	471.2291	47.45%
รายจ่ายลงทุน	8,004.3697	88.96%	7,571.6374	94.59%	1,859.3467	23.23%	6,145.0230	76.77%
รวมทั้งสิ้น	8,997.5021	100%	7,608.4321	84.56%	2,381.2500	26.47%	6,616.2521	73.53%

