



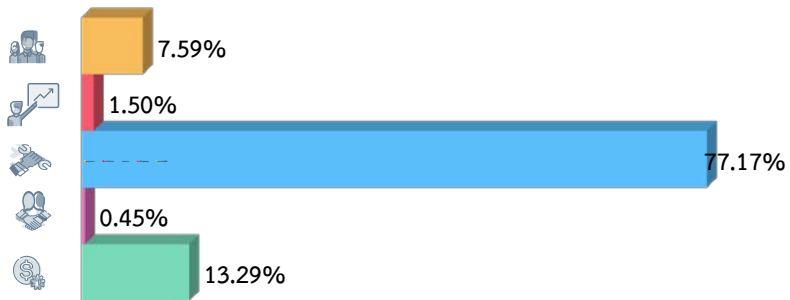
กรมทรัพยากรน้ำ กระทรวงทรัพยากรธรรมชาติและสิ่งแวดล้อม
สรุปผลการเบิกจ่าย งบประมาณรายจ่ายประจำปีงบประมาณ พ.ศ. 2569



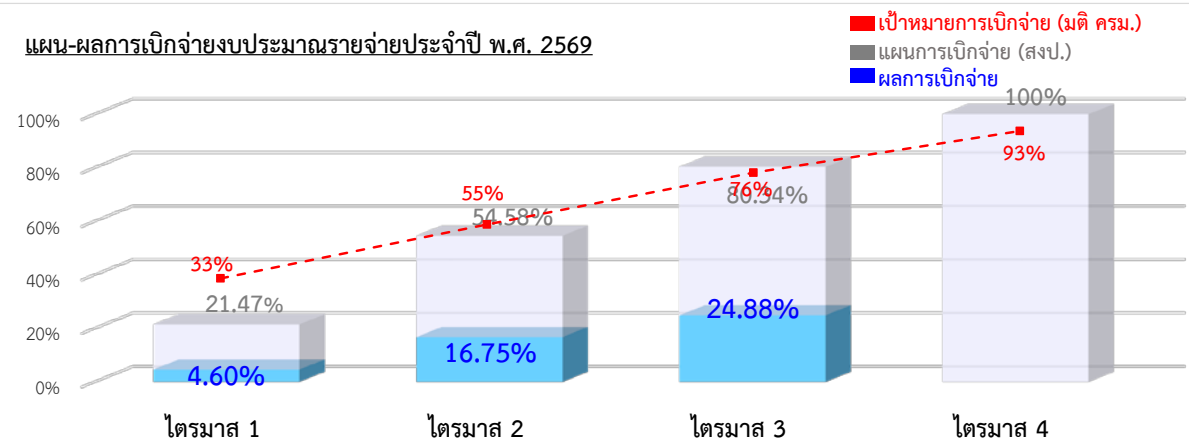
ข้อมูลจากระบบ GF ณ วันที่ 23 เม.ย. 69 (16.29 น.)

หมวดรายจ่าย	งบประมาณตาม พ.ร.บ. 69 (1)		งบประมาณสุทธิที่ได้รับจัดสรร (2)		ลงนามสัญญา (3)		ผลเบิกจ่าย (เทียบงบประมาณสุทธิ) (4)			ผลการใช้จ่าย (5)			คงเหลือเบิกจ่าย (1) - (4)	
	จำนวน (รายการ)	งบประมาณ (ล้านบาท)	จำนวน (รายการ)	งบประมาณ (ล้านบาท)	จำนวน (รายการ)	งบประมาณ (ล้านบาท)	จำนวน (รายการ)	งบประมาณ (ล้านบาท)	ร้อยละ	จำนวน (รายการ)	งบประมาณ (ล้านบาท)	ร้อยละ	งบประมาณ (ล้านบาท)	ร้อยละ
รวมทั้งสิ้น	422	8,997.5021	448	8,997.5021	289	7,418.5044	330	2,238.7761	24.88%	420	8,117.8174	90.22%	6,758.7260	75.12%
งบบุคลากร	-	682.6607	-	682.6607	-	-	-	404.9291	59.32%	-	404.9291	59.32%	277.7316	40.68%
งบดำเนินงาน	-	134.3528	-	134.8428	-	-	-	58.0729	43.07%	-	65.5655	48.62%	76.7699	56.93%
งบลงทุน	361	6,943.7179	379	6,943.8023	249	6,418.7556	280	1,542.1815	22.21%	357	6,550.7232	94.34%	5,401.6208	77.79%
งบเงินอุดหนุน	2	40.5079	2	40.2849	-	-	2	39.7998	98.80%	2	39.7998	98.80%	0.4851	1.20%
งบรายจ่ายอื่น	59	1,196.2628	67	1,195.9114	40	999.7488	48	193.7929	16.20%	61	1,056.7998	88.37%	1,002.1185	83.80%

สัดส่วนงบประมาณที่ได้รับจัดสรร



แผน-ผลการเบิกจ่ายงบประมาณรายจ่ายประจำปี พ.ศ. 2569





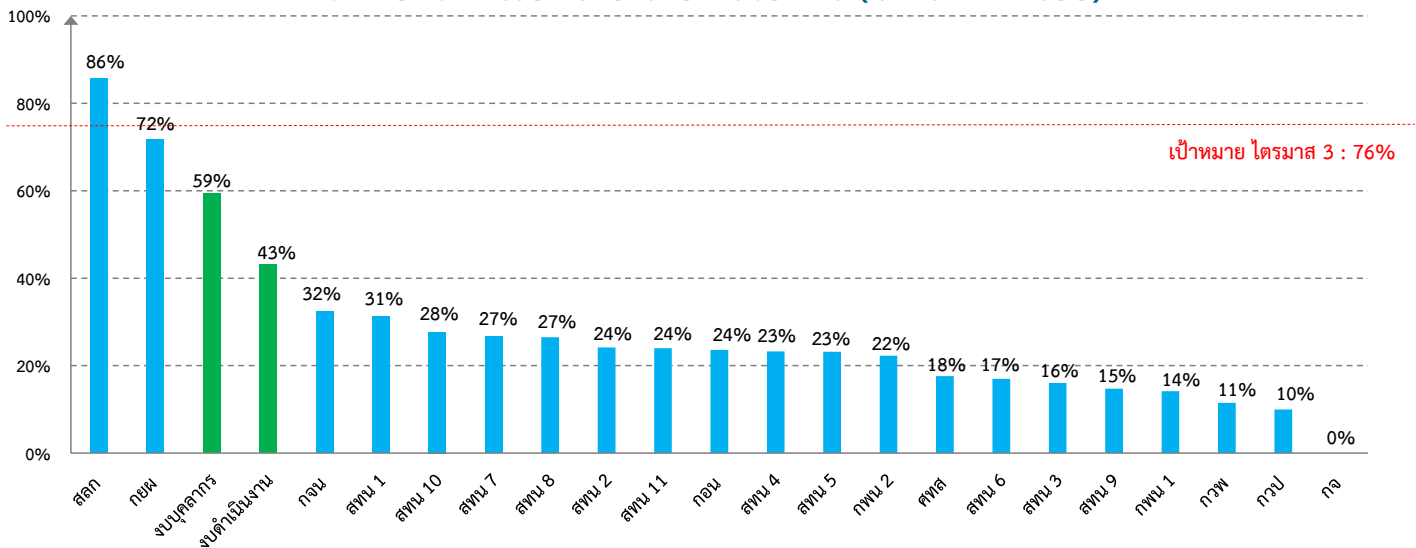
กรมทรัพยากรน้ำ กระทรวงทรัพยากรธรรมชาติและสิ่งแวดล้อม
ผลการเบิกจ่ายงบประมาณและผลการดำเนินงาน งบประมาณรายจ่ายประจำปีงบประมาณ พ.ศ. 2569

ข้อมูลจากระบบ GF ณ วันที่ 23 เม.ย. 69 (16.29 น.)

หน่วยงาน	งบประมาณสุทธิที่ได้รับจัดสรร		อยู่ระหว่างโอนเปลี่ยนแปลง		ดำเนินการตามแผน							ผลเบิกจ่าย (เทียบ งบป.ที่ได้รับจัดสรร)		โครงการแล้วเสร็จ
					งานทำเอง		งานจัดซื้อจัดจ้าง			คงเหลือ				
							ยังไม่ลงนามในสัญญา	ลงนามในสัญญาแล้ว	งบประมาณ					
จำนวน (รายการ)	งบประมาณ (ล้านบาท)	จำนวน (รายการ)	งบประมาณ (ล้านบาท)	จำนวน (รายการ)	งบประมาณ (ล้านบาท)	จำนวน (รายการ)	งบประมาณ (ล้านบาท)	จำนวน (รายการ)	งบประมาณ (ล้านบาท)	งบประมาณ (ล้านบาท)	ร้อยละ	จำนวน (รายการ)		
รวมทั้งสิ้น	448	8,997.5021	4	26.1130	134	1,280.8942	21	268.0930	289	7,418.5044	0.7935	2,238.7761	24.88%	15
งบบุคลากร	-	682.6607	-	-	-	682.6607						404.9291	59.32%	
งบดำเนินงาน	-	134.8428	-	-	-	134.3528						58.0729	43.07%	
สถก.	11	20.4839	-	-	1	1.1599	1	0.1283	9	19.1944	0.0013	17.5684	85.77%	-
กยผ.	4	58.9952	-	-	3	43.0952	-	-	1	15.9000	-	42.2843	71.67%	-
กจน.	8	133.7352	-	-	3	22.3418	1	11.7872	4	99.6040	0.0022	43.4072	32.46%	-
กวพ.	9	147.1330	-	-	7	41.1330	1	6.5465	1	99.4300	0.0235	16.9028	11.49%	-
กวป.	14	621.9353	-	-	3	39.1468	-	-	11	582.4900	0.0685	61.9050	9.95%	-
กอน.	15	411.4181	-	-	5	58.6271	2	1.5390	8	350.8476	0.1964	96.9627	23.57%	1
ศทส.	16	141.8146	-	-	-	-	-	-	16	141.6948	0.0015	24.9253	17.58%	-
กจ.	3	0.0459	-	-	-	-	3	0.0459	-	-	-	-	0.00%	-
กพน.1	7	532.9020	-	-	1	41.2500	4	157.2610	2	334.3410	0.0500	75.4891	14.17%	-
กพน.2	23	1,671.2397	-	-	3	138.1998	1	8.4200	19	1,522.8823	0.0059	372.3696	22.28%	-
สทน.1	20	380.8521	1	0.4943	3	3.5363	2	62.5650	14	314.2459	0.0106	118.7894	31.19%	3
สทน.2	17	330.0040	-	-	-	-	-	-	17	329.9880	0.0160	79.7641	24.17%	-
สทน.3	26	318.1180	-	-	3	20.9000	2	5.0000	21	292.1930	0.0250	50.9601	16.02%	3
สทน.4	44	660.4797	-	-	-	-	1	4.6200	43	655.7692	0.0905	153.5040	23.24%	5
สทน.5	15	414.7550	-	-	1	0.4920	-	-	14	414.2562	0.0068	96.0910	23.17%	1
สทน.6	9	271.2313	-	-	-	-	-	-	9	271.2200	0.0113	46.0260	16.97%	-
สทน.7	18	428.6500	1	25.0407	-	-	1	0.1157	16	403.4791	0.0145	114.5818	26.73%	-
สทน.8	45	505.2389	-	-	-	-	1	9.9585	44	494.7481	0.2064	133.9603	26.51%	-
สทน.9	48	522.7657	2	0.5780	24	15.6528	-	-	22	506.4828	0.0521	76.8895	14.71%	2
สทน.10	86	201.7860	-	-	77	38.3460	-	-	9	163.4330	0.0070	55.8854	27.70%	-
สทน.11	10	406.4150	-	-	-	-	1	0.1059	9	406.3050	0.0041	97.5082	23.99%	-



ลำดับผลการเบิกจ่าย รายหน่วยงาน (จากมาก - น้อย)





กรมทรัพย์สินทางปัญญา

ผลการเบิกจ่ายงบประมาณรายจ่าย ประจำปีงบประมาณ พ.ศ. 2569 (รายจ่ายประจำ - ลงทุน)



ข้อมูลจากระบบ GF ณ วันที่ 23 เม.ย. 69 (16.29 น.)

ประเภท	งบประมาณสุทธิที่ได้รับจัดสรร (1)		งบประมาณตามสัญญา (2)		ผลเบิกจ่าย (3)		คงเหลือยังไม่เบิกจ่าย (1) - (3)	
	งบประมาณ	ร้อยละ	งบประมาณ	ร้อยละ	งบประมาณ	ร้อยละ	งบประมาณ	ร้อยละ
รายจ่ายประจำ	993.1324	11.04%	36.7947	3.70%	518.5825	52.22%	474.5499	47.78%
รายจ่ายลงทุน	8,004.3697	88.96%	7,381.7097	92.22%	1,720.1936	21.49%	6,284.1761	78.51%
รวมทั้งสิ้น	8,997.5021	100%	7,418.5044	82.45%	2,238.7761	24.88%	6,758.7260	75.12%

