



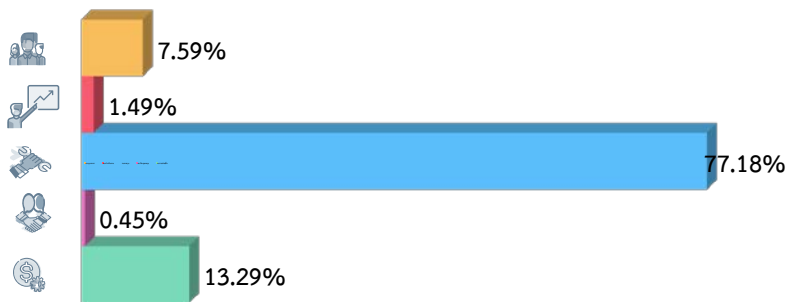
กรมทรัพยากรน้ำ กระทรวงทรัพยากรธรรมชาติและสิ่งแวดล้อม  
สรุปผลการเบิกจ่าย งบประมาณรายจ่ายประจำปีงบประมาณ พ.ศ. 2569



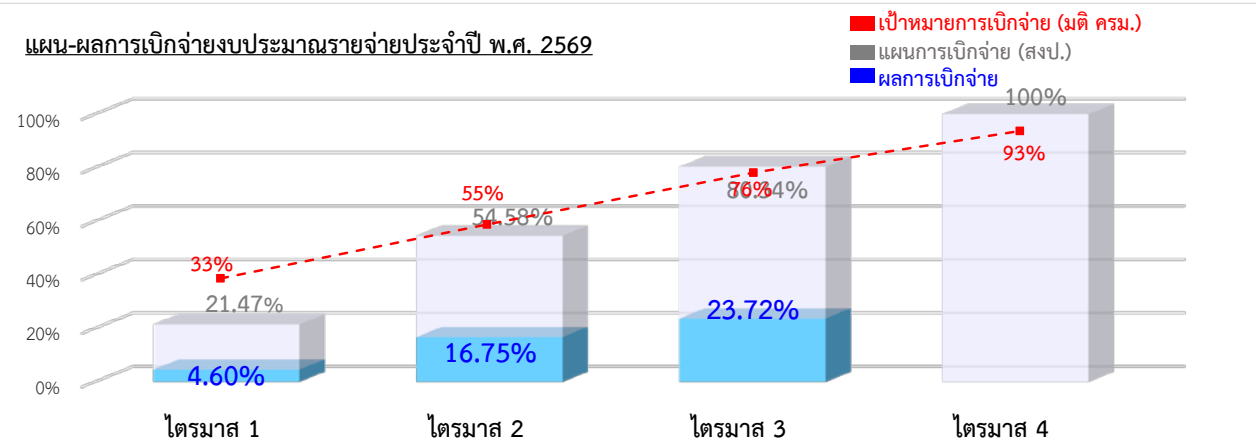
ข้อมูลจากระบบ GF ณ วันที่ 16 เม.ย. 69 (16.48 น.)

หมวดรายจ่าย	งบประมาณตาม พ.ร.บ. 69 (1)		งบประมาณสุทธิที่ได้รับจัดสรร (2)		ลงนามสัญญา (3)		ผลเบิกจ่าย (เทียบงบประมาณสุทธิ) (4)			ผลการใช้จ่าย (5)			คงเหลือเบิกจ่าย (1) - (4)	
	จำนวน (รายการ)	งบประมาณ (ล้านบาท)	จำนวน (รายการ)	งบประมาณ (ล้านบาท)	จำนวน (รายการ)	งบประมาณ (ล้านบาท)	จำนวน (รายการ)	งบประมาณ (ล้านบาท)	ร้อยละ	จำนวน (รายการ)	งบประมาณ (ล้านบาท)	ร้อยละ	งบประมาณ (ล้านบาท)	ร้อยละ
<b>รวมทั้งสิ้น</b>	<b>422</b>	<b>8,997.5021</b>	<b>443</b>	<b>8,997.5021</b>	<b>279</b>	<b>7,354.0844</b>	<b>322</b>	<b>2,134.1028</b>	<b>23.72%</b>	<b>416</b>	<b>8,046.4252</b>	<b>89.43%</b>	<b>6,863.3993</b>	<b>76.28%</b>
งบบุคลากร	-	682.6607	-	682.6607	-	-	-	404.4331	59.24%	-	404.4331	59.24%	278.2276	40.76%
งบดำเนินงาน	-	134.3528	-	134.3528	-	-	-	55.6709	41.44%	-	63.6094	47.35%	78.6819	58.56%
งบลงทุน	361	6,943.7179	374	6,943.8619	246	6,398.1156	273	1,466.9448	21.13%	354	6,525.8667	93.98%	5,476.9171	78.87%
งบเงินอุดหนุน	2	40.5079	2	40.5079	-	-	2	39.7998	98.25%	2	39.7998	98.25%	0.7081	1.75%
งบรายจ่ายอื่น	59	1,196.2628	67	1,196.1188	33	955.9688	47	167.2542	13.98%	60	1,012.7162	84.67%	1,028.8646	86.02%

สัดส่วนงบประมาณที่ได้รับจัดสรร



แผน-ผลการเบิกจ่ายงบประมาณรายจ่ายประจำปี พ.ศ. 2569





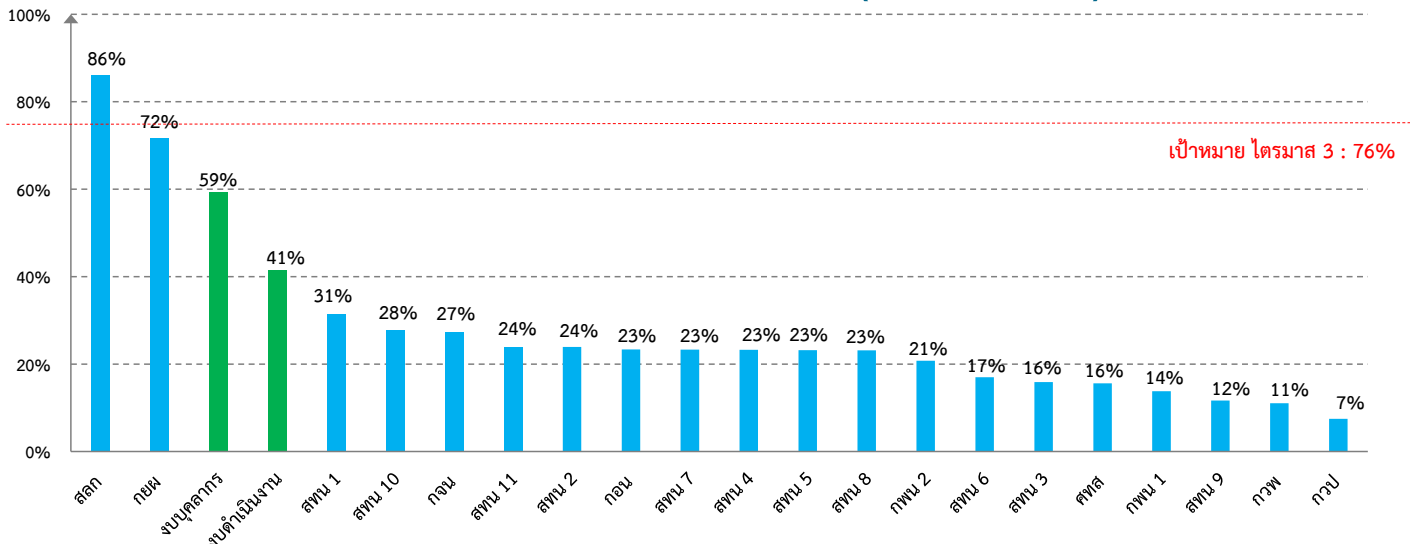
กรมทรัพยากรน้ำ กระทรวงทรัพยากรธรรมชาติและสิ่งแวดล้อม  
ผลการเบิกจ่ายงบประมาณและผลการดำเนินงาน งบประมาณรายจ่ายประจำปีงบประมาณ พ.ศ. 2569

ข้อมูลจากระบบ GF ณ วันที่ 16 เม.ย. 69 (16.48 น.)

หน่วยงาน	งบประมาณสุทธิที่ได้รับจัดสรร		อยู่ระหว่างโอนเปลี่ยนแปลง		ดำเนินการตามแผน							ผลเบิกจ่าย (เทียบ งบป.ที่ได้รับจัดสรร)		โครงการแล้วเสร็จ
					งานทำเอง		งานจัดซื้อจัดจ้าง			คงเหลือ				
							ยังไม่ลงนามในสัญญา	ลงนามในสัญญาแล้ว	งบประมาณ					
จำนวน (รายการ)	งบประมาณ (ล้านบาท)	จำนวน (รายการ)	งบประมาณ (ล้านบาท)	จำนวน (รายการ)	งบประมาณ (ล้านบาท)	จำนวน (รายการ)	งบประมาณ (ล้านบาท)	จำนวน (รายการ)	งบประมาณ (ล้านบาท)	งบประมาณ (ล้านบาท)	ร้อยละ	จำนวน (รายการ)		
<b>รวมทั้งสิ้น</b>	<b>443</b>	<b>8,997.5021</b>	<b>7</b>	<b>83.6980</b>	<b>134</b>	<b>1,281.1172</b>	<b>23</b>	<b>274.3719</b>	<b>279</b>	<b>7,354.0844</b>	<b>3.0976</b>	<b>2,134.1028</b>	<b>23.72%</b>	<b>11</b>
งบบุคลากร	-	682.6607	-	-	-	682.6607						404.4331	59.24%	
งบดำเนินงาน	-	134.3528	-	-	-	134.3528						55.6709	41.44%	
สถก.	10	20.3556	-	-	1	1.1599	6	2.0800	3	17.1144	0.0013	17.5513	86.22%	-
กยผ.	4	59.0052	-	-	3	43.0952	-	-	1	15.9000	0.0100	42.2843	71.66%	-
กจน.	8	133.7352	-	-	3	22.3418	1	11.7872	4	99.6040	0.0022	36.6442	27.40%	-
กวพ.	9	147.1330	-	-	7	41.1330	1	6.5465	1	99.4300	0.0235	16.2274	11.03%	-
กวป.	14	621.9353	-	-	3	39.1468	1	41.7241	10	540.7900	0.2744	46.4270	7.46%	-
กอน.	14	411.3811	-	-	5	58.8501	1	1.2790	8	350.8476	0.4067	96.0800	23.36%	1
ศทส.	16	142.7274	-	-	-	-	-	-	16	141.6948	0.2233	22.2503	15.59%	-
กพน.1	7	532.9020	-	-	1	41.2500	4	157.2610	2	334.3410	0.0500	73.5633	13.80%	-
กพน.2	23	1,671.2397	-	-	3	138.1998	1	8.4200	19	1,522.8823	1.7376	347.2126	20.78%	-
สทน.1	21	377.4471	3	54.6743	3	3.5363	1	4.9800	14	314.2459	0.0106	118.7894	31.47%	3
สทน.2	18	333.4090	1	3.4050	-	-	-	-	17	329.9880	0.0160	79.7641	23.92%	-
สทน.3	26	318.1180	-	-	3	20.9000	2	5.0000	21	292.1930	0.0250	50.4860	15.87%	3
สทน.4	44	660.4797	-	-	-	-	1	4.6200	43	655.7692	0.0905	153.5040	23.24%	1
สทน.5	15	414.7550	-	-	1	0.4920	-	-	14	414.2562	0.0068	96.0910	23.17%	1
สทน.6	9	271.2313	-	-	-	-	1	1.4170	8	269.8100	0.0043	46.0260	16.97%	-
สทน.7	17	428.5343	1	25.0407	-	-	-	-	16	403.4791	0.0145	99.8991	23.31%	-
สทน.8	45	505.2389	-	-	-	-	3	29.2571	42	475.5181	0.1378	116.8315	23.12%	-
สทน.9	48	522.7657	2	0.5780	24	15.6528	-	-	22	506.4828	0.0521	60.9736	11.66%	2
สทน.10	86	201.7860	-	-	77	38.3460	-	-	9	163.4330	0.0070	55.8854	27.70%	-
สทน.11	9	406.3091	-	-	-	-	-	-	9	406.3050	0.0041	97.5082	24.00%	-



ลำดับผลการเบิกจ่าย รายหน่วยงาน (จากมาก - น้อย)





## กรมทรัพย์สินทางปัญญา

ผลการเบิกจ่ายงบประมาณรายจ่าย ประจำปีงบประมาณ พ.ศ. 2569 (รายจ่ายประจำ - ลงทุน)



ข้อมูลจากระบบ GF ณ วันที่ 16 เม.ย. 69 (16.48 น.)

ประเภท	งบประมาณสุทธิ ที่ได้รับจัดสรร (1)		งบประมาณตามสัญญา (2)		ผลเบิกจ่าย (3)		คงเหลือยังไม่เบิกจ่าย (1) - (3)	
	งบประมาณ	ร้อยละ	งบประมาณ	ร้อยละ	งบประมาณ	ร้อยละ	งบประมาณ	ร้อยละ
รายจ่ายประจำ	992.8654	11.03%	34.7147	3.50%	513.9951	51.77%	478.8703	48.23%
รายจ่ายลงทุน	8,004.6367	88.97%	7,319.3697	91.44%	1,620.1078	20.24%	6,384.5289	79.76%
<b>รวมทั้งสิ้น</b>	<b>8,997.5021</b>	<b>100%</b>	<b>7,354.0844</b>	<b>81.73%</b>	<b>2,134.1028</b>	<b>23.72%</b>	<b>6,863.3993</b>	<b>76.28%</b>

