



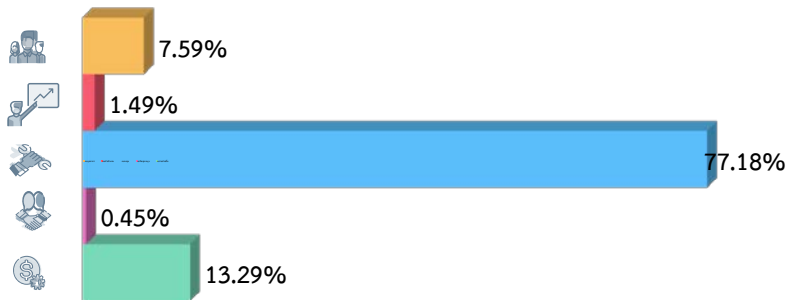
กรมทรัพยากรน้ำ กระทรวงทรัพยากรธรรมชาติและสิ่งแวดล้อม  
สรุปผลการเบิกจ่าย งบประมาณรายจ่ายประจำปีงบประมาณ พ.ศ. 2569



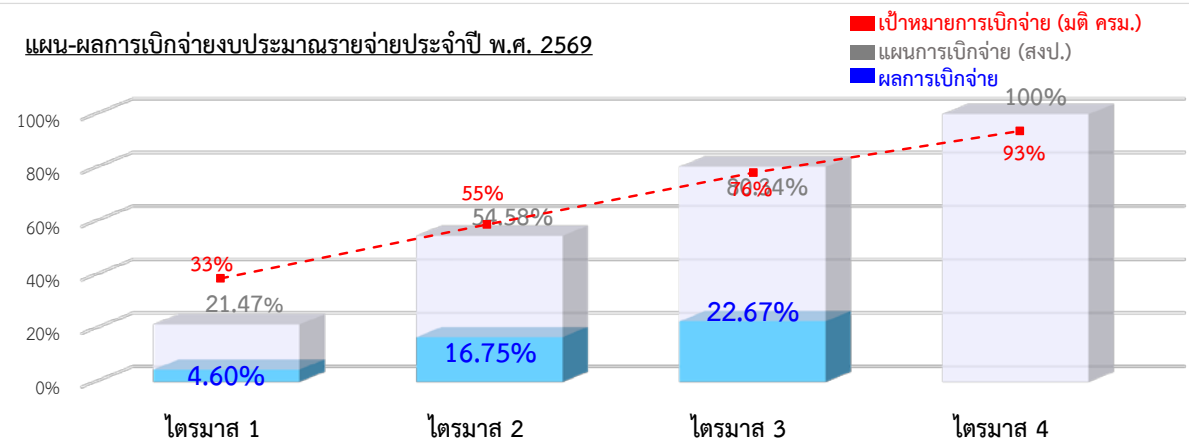
ข้อมูลจากระบบ GF ณ วันที่ 9 เม.ย. 69 (16.37 น.)

หมวดรายจ่าย	งบประมาณตาม พ.ร.บ. 69 (1)		งบประมาณสุทธิที่ได้รับจัดสรร (2)		ลงนามสัญญา (3)		ผลเบิกจ่าย (เทียบงบประมาณสุทธิ) (4)			ผลการใช้จ่าย (5)			คงเหลือเบิกจ่าย (1) - (4)	
	จำนวน (รายการ)	งบประมาณ (ล้านบาท)	จำนวน (รายการ)	งบประมาณ (ล้านบาท)	จำนวน (รายการ)	งบประมาณ (ล้านบาท)	จำนวน (รายการ)	งบประมาณ (ล้านบาท)	ร้อยละ	จำนวน (รายการ)	งบประมาณ (ล้านบาท)	ร้อยละ	งบประมาณ (ล้านบาท)	ร้อยละ
<b>รวมทั้งสิ้น</b>	<b>422</b>	<b>8,997.5021</b>	<b>443</b>	<b>8,997.5021</b>	<b>279</b>	<b>7,354.0844</b>	<b>315</b>	<b>2,039.4217</b>	<b>22.67%</b>	<b>416</b>	<b>8,038.9461</b>	<b>89.35%</b>	<b>6,958.0804</b>	<b>77.33%</b>
งบบุคลากร	-	682.6607	-	682.6607	-	-	-	401.6339	58.83%	-	401.6339	58.83%	281.0268	41.17%
งบดำเนินงาน	-	134.3528	-	134.3528	-	-	-	54.8484	40.82%	-	61.4700	45.75%	79.5044	59.18%
งบลงทุน	361	6,943.7179	374	6,943.8619	246	6,398.1156	266	1,385.2259	19.95%	354	6,524.6853	93.96%	5,558.6360	80.05%
งบเงินอุดหนุน	2	40.5079	2	40.5079	-	-	2	39.7998	98.25%	2	39.7998	98.25%	0.7081	1.75%
งบรายจ่ายอื่น	59	1,196.2628	67	1,196.1188	33	955.9688	47	157.9138	13.20%	60	1,011.3572	84.55%	1,038.2050	86.80%

สัดส่วนงบประมาณที่ได้รับจัดสรร



แผน-ผลการเบิกจ่ายงบประมาณรายจ่ายประจำปี พ.ศ. 2569





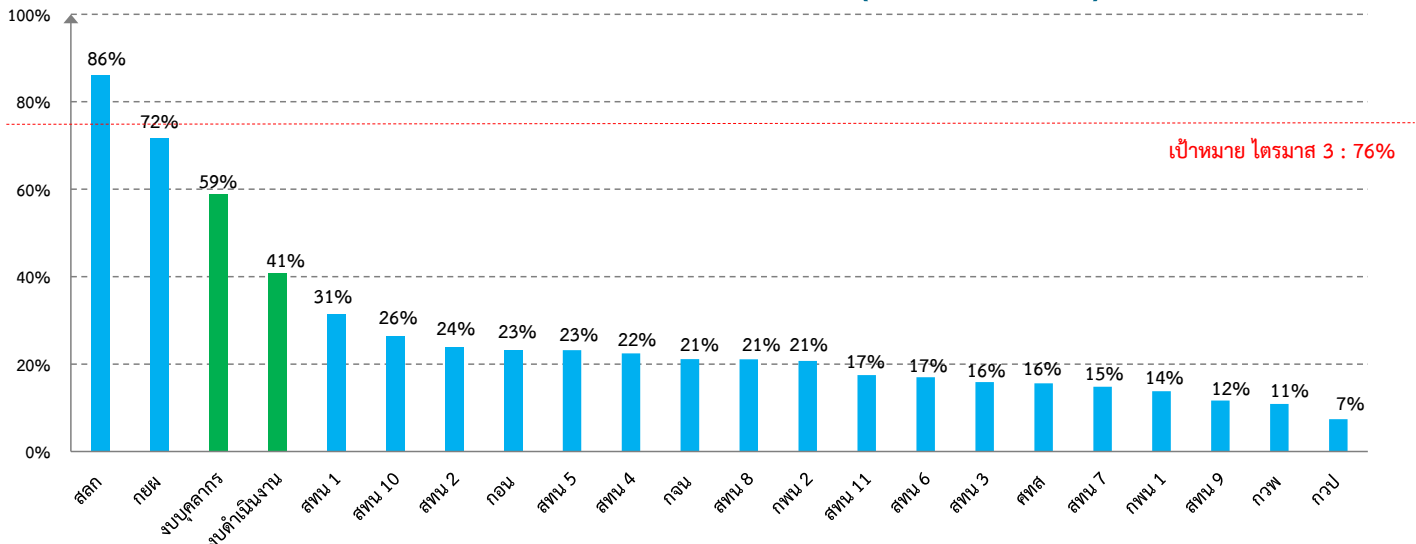
กรมทรัพยากรน้ำ กระทรวงทรัพยากรธรรมชาติและสิ่งแวดล้อม  
ผลการเบิกจ่ายงบประมาณและผลการดำเนินงาน งบประมาณรายจ่ายประจำปีงบประมาณ พ.ศ. 2569

ข้อมูลจากระบบ GF ณ วันที่ 9 เม.ย. 69 (16.37 น.)

หน่วยงาน	งบประมาณสุทธิที่ได้รับจัดสรร		อยู่ระหว่างโอนเปลี่ยนแปลง		ดำเนินการตามแผน							ผลเบิกจ่าย (เทียบ งบม.ที่ได้รับจัดสรร)		โครงการแล้วเสร็จ
					งานทำเอง		งานจัดซื้อจัดจ้าง			คงเหลือ				
							ยังไม่ลงนามในสัญญา	ลงนามในสัญญาแล้ว	งบประมาณ					
จำนวน (รายการ)	งบประมาณ (ล้านบาท)	จำนวน (รายการ)	งบประมาณ (ล้านบาท)	จำนวน (รายการ)	งบประมาณ (ล้านบาท)	จำนวน (รายการ)	งบประมาณ (ล้านบาท)	จำนวน (รายการ)	งบประมาณ (ล้านบาท)	งบประมาณ (ล้านบาท)	ร้อยละ	จำนวน (รายการ)		
<b>รวมทั้งสิ้น</b>	<b>443</b>	<b>8,997.5021</b>	<b>7</b>	<b>83.6980</b>	<b>134</b>	<b>1,281.1172</b>	<b>23</b>	<b>274.3719</b>	<b>279</b>	<b>7,354.0844</b>	<b>3.7304</b>	<b>2,039.4217</b>	<b>22.67%</b>	<b>11</b>
งบบุคลากร	-	682.6607	-	-	-	682.6607						401.6339	58.83%	
งบดำเนินงาน	-	134.3528	-	-	-	134.3528						54.8484	40.82%	
สถก.	10	20.3556	-	-	1	1.1599	6	2.0800	3	17.1144	0.0013	17.5513	86.22%	-
กยผ.	4	59.0052	-	-	3	43.0952	-	-	1	15.9000	0.0100	42.2843	71.66%	-
กจน.	8	133.7352	-	-	3	22.3418	1	11.7872	4	99.6040	0.0022	28.2630	21.13%	-
กวพ.	9	147.1330	-	-	7	41.1330	1	6.5465	1	99.4300	0.0235	15.9921	10.87%	-
กวป.	14	621.9353	-	-	3	39.1468	1	41.7241	10	540.7900	0.2744	46.0912	7.41%	-
กอน.	14	411.3811	-	-	5	58.8501	1	1.2790	8	350.8476	0.4044	95.9077	23.31%	1
ศทส.	16	142.7274	-	-	-	-	-	-	16	141.6948	0.8584	22.2503	15.59%	-
กพน.1	7	532.9020	-	-	1	41.2500	4	157.2610	2	334.3410	0.0500	73.5485	13.80%	-
กพน.2	23	1,671.2397	-	-	3	138.1998	1	8.4200	19	1,522.8823	1.7376	346.4008	20.73%	-
สทน.1	21	377.4471	3	54.6743	3	3.5363	1	4.9800	14	314.2459	0.0106	118.7014	31.45%	3
สทน.2	18	333.4090	1	3.4050	-	-	-	-	17	329.9880	0.0160	79.7641	23.92%	-
สทน.3	26	318.1180	-	-	3	20.9000	2	5.0000	21	292.1930	0.0250	50.4860	15.87%	3
สทน.4	44	660.4797	-	-	-	-	1	4.6200	43	655.7692	0.0905	148.0863	22.42%	1
สทน.5	15	414.7550	-	-	1	0.4920	-	-	14	414.2562	0.0068	96.0910	23.17%	1
สทน.6	9	271.2313	-	-	-	-	1	1.4170	8	269.8100	0.0043	46.0260	16.97%	-
สทน.7	17	428.5343	1	25.0407	-	-	-	-	16	403.4791	0.0145	63.5197	14.82%	-
สทน.8	45	505.2389	-	-	-	-	3	29.2571	42	475.5181	0.1378	106.5661	21.09%	-
สทน.9	48	522.7657	2	0.5780	24	15.6528	-	-	22	506.4828	0.0521	60.9736	11.66%	2
สทน.10	86	201.7860	-	-	77	38.3460	-	-	9	163.4330	0.0070	53.3361	26.43%	-
สทน.11	9	406.3091	-	-	-	-	-	-	9	406.3050	0.0041	71.0997	17.50%	-



ลำดับผลการเบิกจ่าย รายหน่วยงาน (จากมาก - น้อย)





## กรมทรัพยากรน้ำ

ผลการเบิกจ่ายงบประมาณรายจ่าย ประจำปีงบประมาณ พ.ศ. 2569 (รายจ่ายประจำ - ลงทุน)



ข้อมูลจากระบบ GF ณ วันที่ 9 เม.ย. 69 (16.37 น.)

ประเภท	งบประมาณสุทธิ ที่ได้รับจัดสรร (1)		งบประมาณตามสัญญา (2)		ผลเบิกจ่าย (3)		คงเหลือยังไม่เบิกจ่าย (1) - (3)	
	งบประมาณ	ร้อยละ	งบประมาณ	ร้อยละ	งบประมาณ	ร้อยละ	งบประมาณ	ร้อยละ
รายจ่ายประจำ	992.8654	11.03%	34.7147	3.50%	509.4029	51.31%	483.4625	48.69%
รายจ่ายลงทุน	8,004.6367	88.97%	7,319.3697	91.44%	1,530.0188	19.11%	6,474.6179	80.89%
<b>รวมทั้งสิ้น</b>	<b>8,997.5021</b>	<b>100%</b>	<b>7,354.0844</b>	<b>81.73%</b>	<b>2,039.4217</b>	<b>22.67%</b>	<b>6,958.0804</b>	<b>77.33%</b>

