



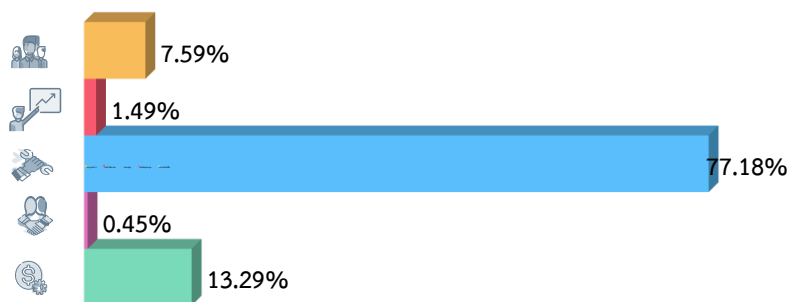
กรมทรัพยากรน้ำ กระทรวงทรัพยากรธรรมชาติและสิ่งแวดล้อม
สรุปผลการเบิกจ่าย งบประมาณรายจ่ายประจำปีงบประมาณ พ.ศ. 2569



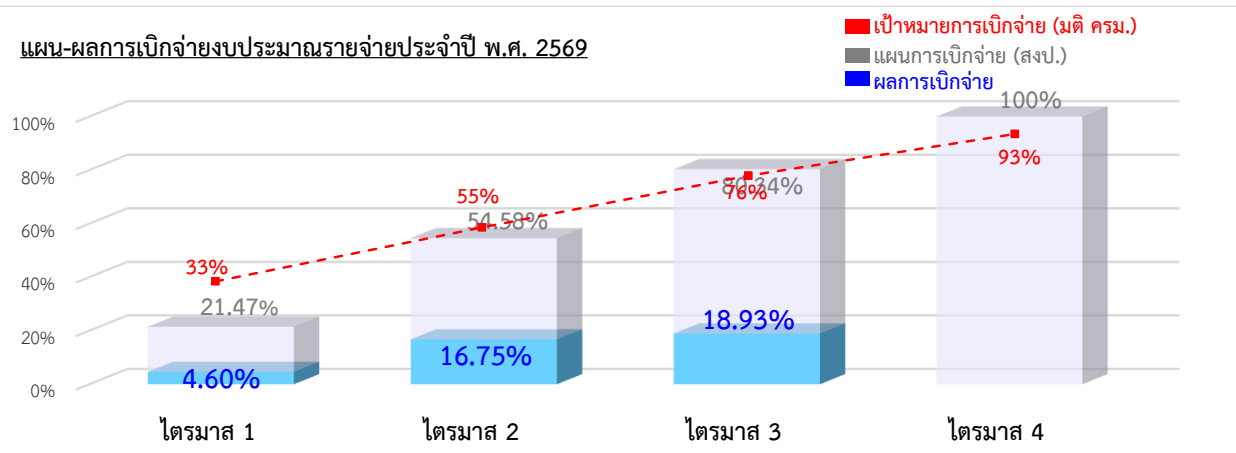
ข้อมูลจากระบบ GF ณ วันที่ 2 เม.ย. 69 (16.40 น.)

หมวดรายจ่าย	งบประมาณตาม พ.ร.บ. 69 (1)		งบประมาณสุทธิที่ได้รับจัดสรร (2)		ลงนามสัญญา (3)		ผลเบิกจ่าย (เทียบงบประมาณสุทธิ) (4)			ผลการใช้จ่าย (5)			คงเหลือเบิกจ่าย (1) - (4)	
	จำนวน (รายการ)	งบประมาณ (ล้านบาท)	จำนวน (รายการ)	งบประมาณ (ล้านบาท)	จำนวน (รายการ)	งบประมาณ (ล้านบาท)	จำนวน (รายการ)	งบประมาณ (ล้านบาท)	ร้อยละ	จำนวน (รายการ)	งบประมาณ (ล้านบาท)	ร้อยละ	งบประมาณ (ล้านบาท)	ร้อยละ
รวมทั้งสิ้น	422	8,997.5021	435	8,997.5021	277	7,349.7073	296	1,703.5018	18.93%	408	7,959.4009	88.46%	7,294.0003	81.07%
งบบุคลากร	-	682.6607	-	682.6607	-	-	-	347.2407	50.87%	-	347.2407	50.87%	335.4200	49.13%
งบดำเนินงาน	-	134.3528	-	134.3528	-	-	-	52.4786	39.06%	-	56.3430	41.94%	81.8742	60.94%
งบลงทุน	361	6,943.7179	374	6,943.8619	244	6,393.7385	250	1,133.8219	16.33%	352	6,511.2173	93.77%	5,810.0400	83.67%
งบเงินอุดหนุน	2	40.5079	2	40.5079	-	-	2	39.7998	98.25%	2	39.7998	98.25%	0.7081	1.75%
งบรายจ่ายอื่น	59	1,196.2628	59	1,196.1188	33	955.9688	44	130.1609	10.88%	54	1,004.8001	84.01%	1,065.9579	89.12%

สัดส่วนงบประมาณที่ได้รับจัดสรร



แผน-ผลการเบิกจ่ายงบประมาณรายจ่ายประจำปี พ.ศ. 2569





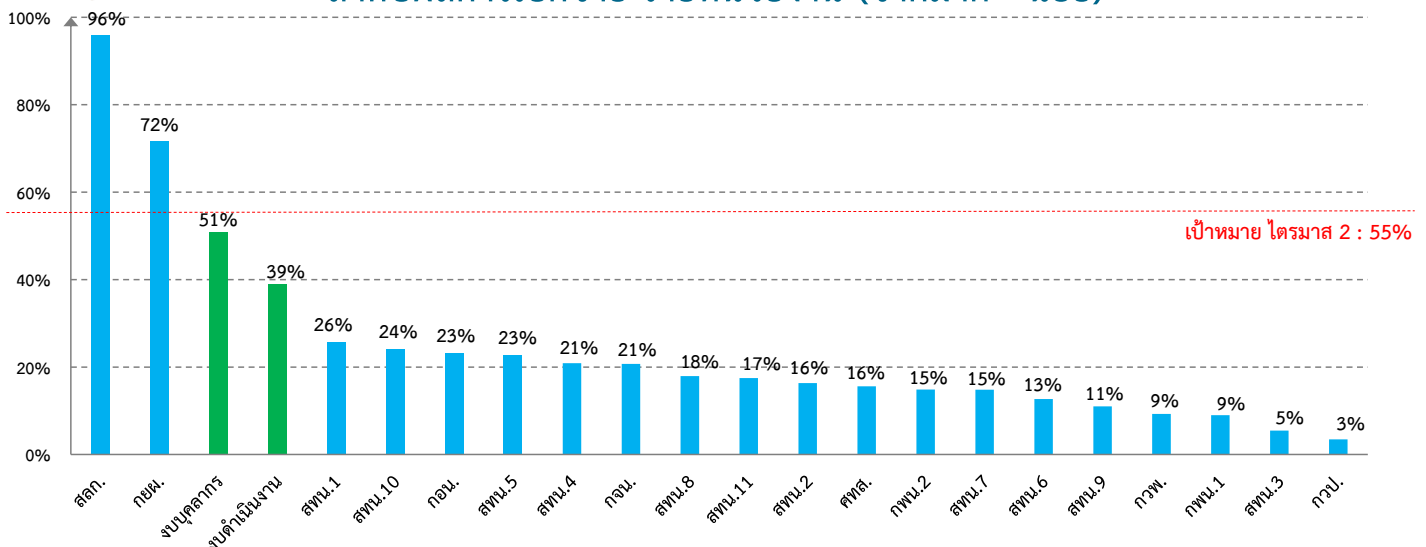
กรมทรัพยากรน้ำ กระทรวงทรัพยากรธรรมชาติและสิ่งแวดล้อม
ผลการเบิกจ่ายงบประมาณและผลการดำเนินงาน งบประมาณรายจ่ายประจำปีงบประมาณ พ.ศ. 2569

ข้อมูลจากระบบ GF ณ วันที่ 2 เม.ย. 69 (16.40 น.)

หน่วยงาน	งบประมาณสุทธิที่ได้รับจัดสรร		อยู่ระหว่างโอนเปลี่ยนแปลง		ดำเนินการตามแผน							ผลเบิกจ่าย (เทียบ งบป.ที่ได้รับจัดสรร)		โครงการแล้วเสร็จ
					งานทำเอง		งานจัดซื้อจัดจ้าง			คงเหลือ				
							ยังไม่ลงนามในสัญญา	ลงนามในสัญญาแล้ว	งบประมาณ					
จำนวน (รายการ)	งบประมาณ (ล้านบาท)	จำนวน (รายการ)	งบประมาณ (ล้านบาท)	จำนวน (รายการ)	งบประมาณ (ล้านบาท)	จำนวน (รายการ)	งบประมาณ (ล้านบาท)	จำนวน (รายการ)	งบประมาณ (ล้านบาท)	งบประมาณ (ล้านบาท)	ร้อยละ	จำนวน (รายการ)		
รวมทั้งสิ้น	435	8,997.5021	7	83.6980	134	1,281.1172	17	261.7204	277	7,349.7073	3.8868	1,703.5018	18.93%	10
งบบุคลากร	-	682.6607	-	-	-	682.6607						347.2407	50.87%	
งบดำเนินงาน	-	134.3528	-	-	-	134.3528						52.4786	39.06%	
สกก.	4	18.2756	-	-	1	1.1599	-	-	3	17.1144	0.0013	17.5513	96.04%	-
กยผ.	4	59.0052	-	-	3	43.0952	-	-	1	15.9000	0.0100	42.2843	71.66%	-
กจน.	8	133.7352	-	-	3	22.3418	1	11.7872	4	99.6040	0.0022	27.6856	20.70%	-
กวพ.	8	157.6330	-	-	7	41.1330	-	-	1	99.4300	0.0235	14.6080	9.27%	-
กวป.	14	621.9353	-	-	3	39.1468	1	41.7241	10	540.7900	0.2744	21.3914	3.44%	-
กอน.	14	411.3811	-	-	5	58.8501	1	1.2790	8	350.8476	0.4044	95.3371	23.17%	-
ศทส.	16	142.7274	-	-	-	-	-	-	16	141.6948	1.0326	22.2503	15.59%	-
กพท.1	7	532.9020	-	-	1	41.2500	4	157.2610	2	334.3410	0.0500	47.8240	8.97%	-
กพท.2	22	1,662.8197	-	-	3	138.1998	-	-	19	1,522.8823	1.7376	247.0516	14.86%	-
สทท.1	21	377.4471	3	54.6743	3	3.5363	1	4.9800	14	314.2459	0.0106	97.3161	25.78%	3
สทท.2	18	333.4090	1	3.4050	-	-	-	-	17	329.9880	0.0160	54.4557	16.33%	-
สทท.3	26	318.1180	-	-	3	20.9000	2	5.0000	21	292.1930	0.0250	17.4430	5.48%	3
สทท.4	44	660.4797	-	-	-	-	3	9.0150	41	651.3921	0.0727	137.9743	20.89%	1
สทท.5	15	414.7550	-	-	1	0.4920	-	-	14	414.2562	0.0068	94.7169	22.84%	1
สทท.6	9	271.2313	-	-	-	-	1	1.4170	8	269.8100	0.0043	34.4415	12.70%	-
สทท.7	17	428.5343	1	25.0407	-	-	-	-	16	403.4791	0.0145	63.5197	14.82%	-
สทท.8	45	505.2389	-	-	-	-	3	29.2571	42	475.5181	0.1378	90.5384	17.92%	-
สทท.9	48	522.7657	2	0.5780	24	15.6528	-	-	22	506.4828	0.0521	57.6065	11.02%	2
สทท.10	86	201.7860	-	-	77	38.3460	-	-	9	163.4330	0.0070	48.6871	24.13%	-
สทท.11	9	406.3091	-	-	-	-	-	-	9	406.3050	0.0041	71.0997	17.50%	-



ลำดับผลการเบิกจ่าย รายหน่วยงาน (จากมาก - น้อย)





กรมทรัพยากรน้ำ

ผลการเบิกจ่ายงบประมาณรายจ่าย ประจำปีงบประมาณ พ.ศ. 2569 (รายจ่ายประจำ - ลงทุน)



ข้อมูลจากระบบ GF ณ วันที่ 2 เม.ย. 69 (16.40 น.)

ประเภท	งบประมาณสุทธิที่ได้รับจัดสรร (1)		งบประมาณตามสัญญา (2)		ผลเบิกจ่าย (3)		คงเหลือยังไม่เบิกจ่าย (1) - (3)	
	งบประมาณ	ร้อยละ	งบประมาณ	ร้อยละ	งบประมาณ	ร้อยละ	งบประมาณ	ร้อยละ
รายจ่ายประจำ	990.7854	11.01%	34.7147	3.50%	449.9361	45.41%	540.8493	54.59%
รายจ่ายลงทุน	8,006.7167	88.99%	7,314.9926	91.36%	1,253.5657	15.66%	6,753.1510	84.34%
รวมทั้งสิ้น	8,997.5021	100%	7,349.7073	81.69%	1,703.5018	18.93%	7,294.0003	81.07%

