



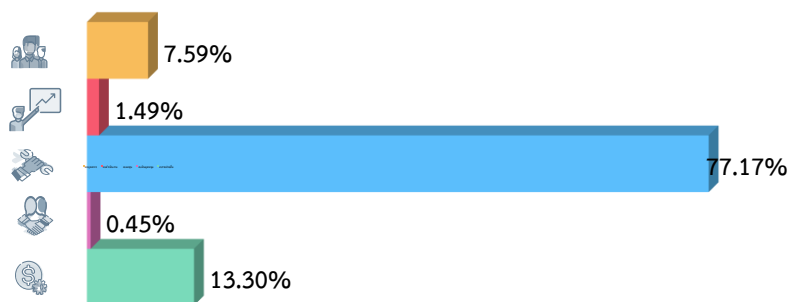
กรมทรัพยากรน้ำ กระทรวงทรัพยากรธรรมชาติและสิ่งแวดล้อม  
สรุปผลการเบิกจ่าย งบประมาณรายจ่ายประจำปีงบประมาณ พ.ศ. 2569



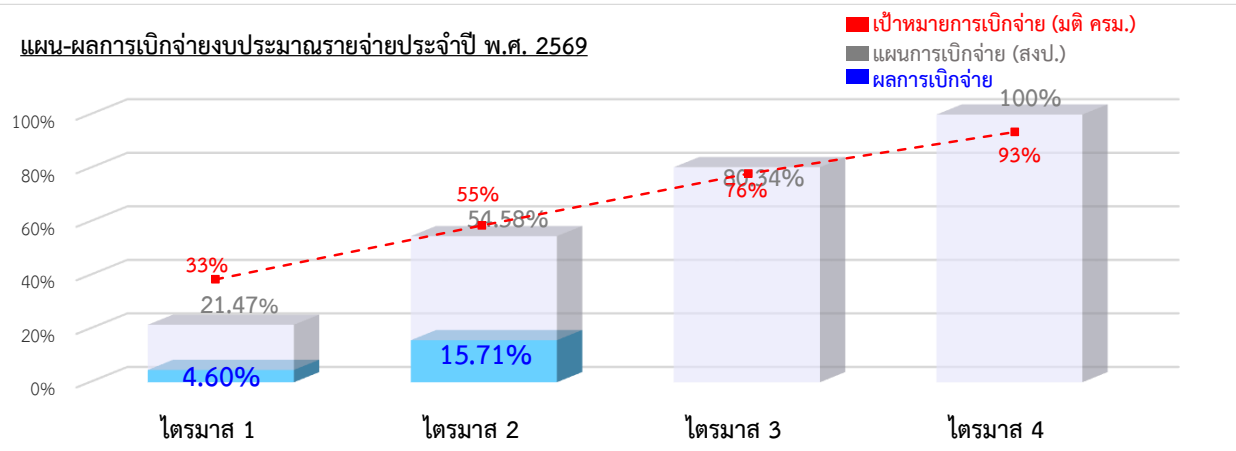
ข้อมูลจากระบบ GF ณ วันที่ 26 มี.ค. 69 (16.41 น.)

หมวดรายจ่าย	งบประมาณตาม พ.ร.บ. 69 (1)		งบประมาณสุทธิที่ได้รับจัดสรร (2)		ลงนามสัญญา (3)		ผลเบิกจ่าย (เทียบงบประมาณสุทธิ) (4)			ผลการใช้จ่าย (5)			คงเหลือเบิกจ่าย (1) - (4)	
	จำนวน (รายการ)	งบประมาณ (ล้านบาท)	จำนวน (รายการ)	งบประมาณ (ล้านบาท)	จำนวน (รายการ)	งบประมาณ (ล้านบาท)	จำนวน (รายการ)	งบประมาณ (ล้านบาท)	ร้อยละ	จำนวน (รายการ)	งบประมาณ (ล้านบาท)	ร้อยละ	งบประมาณ (ล้านบาท)	ร้อยละ
<b>รวมทั้งสิ้น</b>	<b>422</b>	<b>8,997.5021</b>	<b>430</b>	<b>8,997.5021</b>	<b>275</b>	<b>7,240.3773</b>	<b>281</b>	<b>1,413.7153</b>	<b>15.71%</b>	<b>406</b>	<b>7,836.9832</b>	<b>87.10%</b>	<b>7,583.7868</b>	<b>84.29%</b>
งบบุคลากร	-	682.6607	-	682.6607	-	-	-	347.3114	50.88%	-	347.3114	50.88%	335.3493	49.12%
งบดำเนินงาน	-	134.3528	-	134.3528	-	-	-	49.8193	37.08%	-	53.2843	39.66%	84.5335	62.92%
งบลงทุน	361	6,943.7179	369	6,943.6939	243	6,383.8385	236	857.5270	12.35%	351	6,494.5690	93.53%	6,086.1669	87.65%
งบเงินอุดหนุน	2	40.5079	2	40.5079	-	-	2	39.7998	98.25%	2	39.7998	98.25%	0.7081	1.75%
งบรายจ่ายอื่น	59	1,196.2628	59	1,196.2868	32	856.5388	43	119.2578	9.97%	53	902.0188	75.40%	1,077.0290	90.03%

สัดส่วนงบประมาณที่ได้รับจัดสรร



แผน-ผลการเบิกจ่ายงบประมาณรายจ่ายประจำปี พ.ศ. 2569





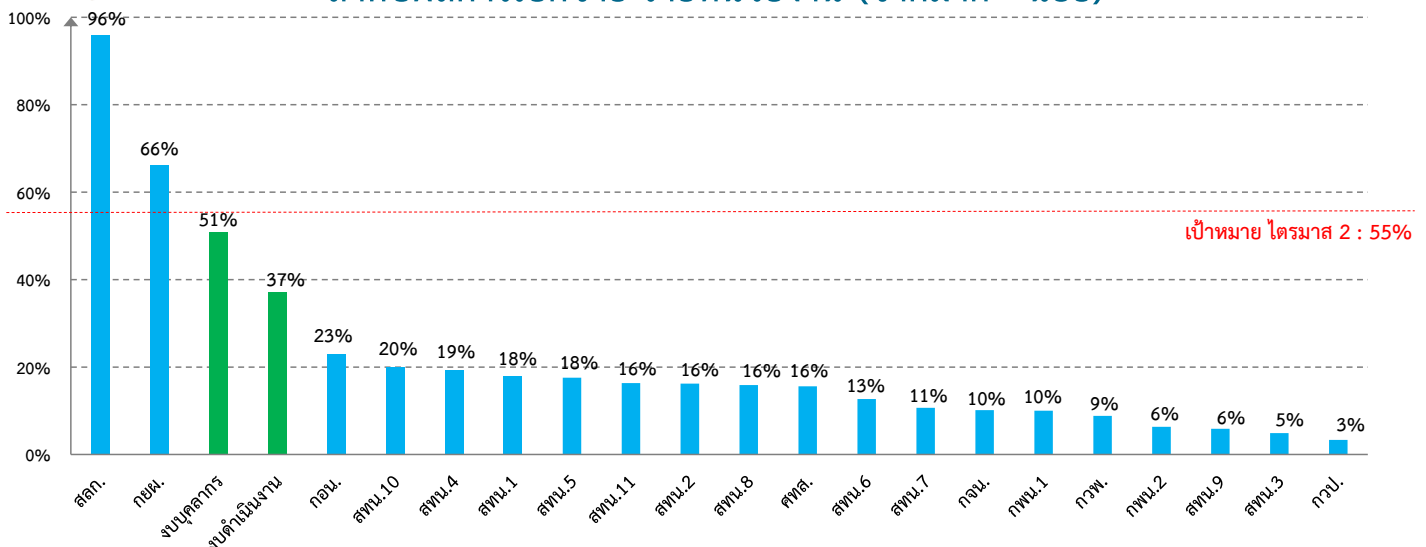
กรมทรัพยากรน้ำ กระทรวงทรัพยากรธรรมชาติและสิ่งแวดล้อม  
ผลการเบิกจ่ายงบประมาณและผลการดำเนินงาน งบประมาณรายจ่ายประจำปีงบประมาณ พ.ศ. 2569

ข้อมูลจากระบบ GF ณ วันที่ 26 มี.ค. 69 (16.41 น.)

หน่วยงาน	งบประมาณสุทธิที่ได้รับจัดสรร		อยู่ระหว่างโอนเปลี่ยนแปลง		ดำเนินการตามแผน							ผลเบิกจ่าย (เทียบ งบป.ที่ได้รับจัดสรร)		โครงการแล้วเสร็จ
					งานทำเอง		งานจัดซื้อจัดจ้าง			คงเหลือ				
							ยังไม่ลงนามในสัญญา	ลงนามในสัญญาแล้ว	งบประมาณ (ล้านบาท)					
จำนวน (รายการ)	งบประมาณ (ล้านบาท)	จำนวน (รายการ)	งบประมาณ (ล้านบาท)	จำนวน (รายการ)	งบประมาณ (ล้านบาท)	จำนวน (รายการ)	งบประมาณ (ล้านบาท)	จำนวน (รายการ)	งบประมาณ (ล้านบาท)	งบประมาณ (ล้านบาท)	ร้อยละ	จำนวน (รายการ)		
<b>รวมทั้งสิ้น</b>	<b>430</b>	<b>8,997.5021</b>	<b>10</b>	<b>113.2810</b>	<b>135</b>	<b>1,306.1579</b>	<b>11</b>	<b>332.5261</b>	<b>275</b>	<b>7,240.3773</b>	<b>3.8079</b>	<b>1,413.7153</b>	<b>15.71%</b>	<b>7</b>
งบบุคลากร	-	682.6607	-	-	-	682.6607						347.3114	50.88%	
งบดำเนินงาน	-	134.3528	-	-	-	134.3528						49.8193	37.08%	
สกก.	4	18.2756	-	-	1	1.1599	-	-	3	17.1144	0.0013	17.5513	96.04%	-
กยผ.	4	59.0052	-	-	3	43.0952	-	-	1	15.9000	0.0100	39.1043	66.27%	-
กจน.	9	221.1393	-	-	3	22.3418	2	99.1173	4	99.6040	0.0022	22.4383	10.15%	-
กวพ.	8	157.6330	-	-	7	41.1330	1	116.5000	-	-	-	13.8952	8.81%	-
กวป.	14	622.0293	-	-	3	39.1468	1	41.7241	10	540.7900	0.2744	20.7911	3.34%	-
กอน.	14	411.3961	-	-	5	58.8501	1	1.2790	8	350.8476	0.4044	94.8952	23.07%	-
ศทส.	16	142.7274	-	-	-	-	-	-	16	141.6948	1.0326	22.2503	15.59%	-
กพน.1	5	433.7847	-	-	1	41.2500	3	68.0937	1	324.4410	-	43.5380	10.04%	-
กพน.2	22	1,662.8347	-	-	3	138.1998	-	-	19	1,522.8823	1.7376	105.0626	6.32%	-
สทน.1	20	372.4821	3	54.6743	3	3.5363	-	-	14	314.2459	0.0116	67.0975	18.01%	2
สทน.2	18	336.3410	1	3.4050	-	-	-	-	17	329.9880	0.0210	54.4557	16.19%	-
สทน.3	24	313.9210	-	-	3	20.9000	-	-	21	292.1930	0.0260	15.3189	4.88%	1
สทน.4	43	658.1034	-	-	-	-	2	4.3950	41	651.3921	0.0803	127.5527	19.38%	1
สทน.5	15	414.7666	-	-	1	0.4920	-	-	14	414.2562	0.0084	72.8344	17.56%	1
สทน.6	9	271.2512	-	-	-	-	1	1.4170	8	269.8100	0.0043	34.4415	12.70%	-
สทน.7	17	428.6945	1	25.0407	1	25.0407	-	-	16	403.4791	0.0117	45.7817	10.68%	-
สทน.8	45	506.7710	3	29.5830	-	-	-	-	42	475.5181	0.1398	80.4206	15.87%	-
สทน.9	48	538.6185	2	0.5780	24	15.6528	-	-	22	506.4828	0.0203	31.7426	5.89%	2
สทน.10	86	204.3470	-	-	77	38.3460	-	-	9	163.4330	0.0130	41.0304	20.08%	-
สทน.11	9	406.3670	-	-	-	-	-	-	9	406.3050	0.0090	66.3822	16.34%	-



ลำดับผลการเบิกจ่าย รายหน่วยงาน (จากมาก - น้อย)





## กรมทรัพยากรน้ำ

### ผลการเบิกจ่ายงบประมาณรายจ่าย ประจำปีงบประมาณ พ.ศ. 2569 (รายจ่ายประจำ - ลงทุน)



ข้อมูลจากระบบ GF ณ วันที่ 26 มี.ค. 69 (16.41 น.)

ประเภท	งบประมาณสุทธิ ที่ได้รับจัดสรร (1)		งบประมาณตามสัญญา (2)		ผลเบิกจ่าย (3)		คงเหลือยังไม่เบิกจ่าย (1) - (3)	
	งบประมาณ	ร้อยละ	งบประมาณ	ร้อยละ	งบประมาณ	ร้อยละ	งบประมาณ	ร้อยละ
รายจ่ายประจำ	990.7854	11.01%	34.7147	3.50%	445.3434	44.95%	545.4420	55.05%
รายจ่ายลงทุน	8,006.7167	88.99%	7,205.6626	90.00%	968.3718	12.09%	7,038.3449	87.91%
<b>รวมทั้งสิ้น</b>	<b>8,997.5021</b>	<b>100%</b>	<b>7,240.3773</b>	<b>80.47%</b>	<b>1,413.7153</b>	<b>15.71%</b>	<b>7,583.7868</b>	<b>84.29%</b>

