



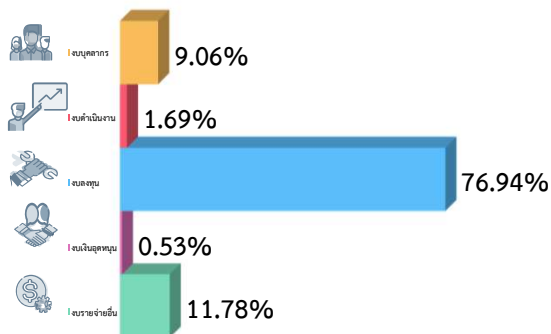
กรมทรัพยากรน้ำ กระทรวงทรัพยากรธรรมชาติและสิ่งแวดล้อม สรุปผลการเบิกจ่าย งบประมาณรายจ่ายประจำปีงบประมาณ พ.ศ. 2568



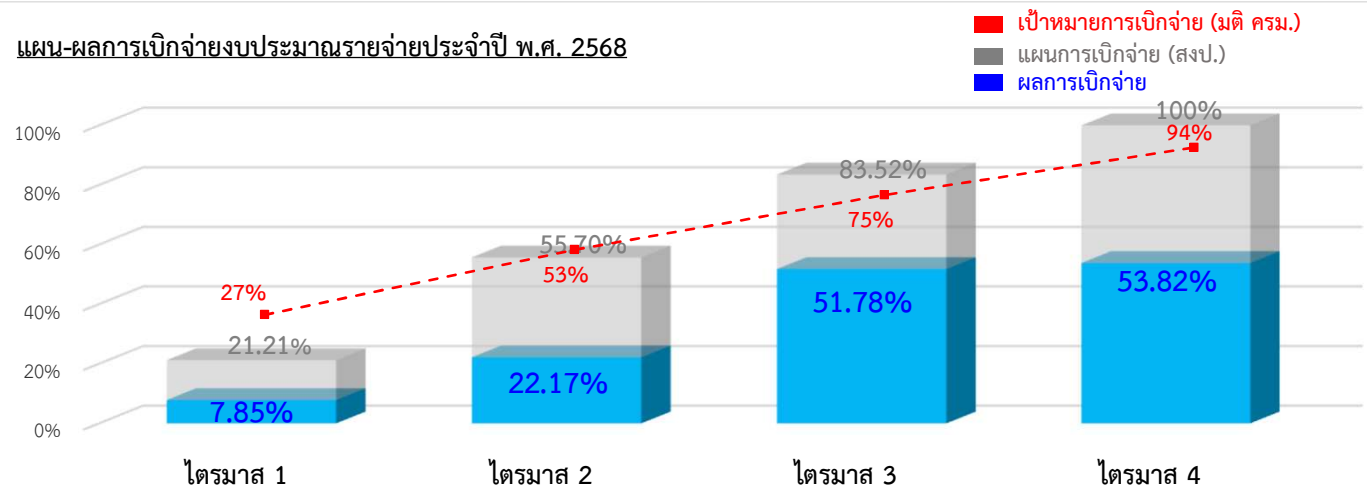
ข้อมูลจากระบบ GF ณ วันที่ 9 ก.ค. 68 (16.21 น.)

หมวดรายจ่าย	งบประมาณสุทธิ ที่ได้รับจัดสรร (1)		ลงนามสัญญา		ผลเบิกจ่าย (เทียบงบประมาณสุทธิ) (2)			ผลการใช้จ่าย			คงเหลือเบิกจ่าย (3) = (1) - (2)	
	จำนวน (รายการ)	งบประมาณ (ล้านบาท)	จำนวน (รายการ)	งบประมาณ (ล้านบาท)	จำนวน (รายการ)	งบประมาณ (ล้านบาท)	ร้อยละ	จำนวน (รายการ)	งบประมาณ (ล้านบาท)	ร้อยละ	งบประมาณ (ล้านบาท)	ร้อยละ
รวมทั้งสิ้น	351	7,549.9398	258	5,923.9460	313	4,063.1144	53.82%	341	6,880.5683	91.13%	3,486.8254	46.18%
งบบุคลากร	-	683.7837	-	-	-	574.0565	83.95%	-	574.0565	83.95%	109.7272	16.05%
งบดำเนินงาน	-	127.4575	-	-	-	84.5808	66.36%	-	91.2781	71.61%	42.8767	33.64%
งบลงทุน	294	5,808.7854	229	5,267.6770	259	3,061.9647	52.71%	285	5,407.9141	93.10%	2,746.8207	47.29%
งบเงินอุดหนุน	2	40.1648	-	-	2	39.5280	98.41%	2	39.5280	98.41%	0.6368	1.59%
งบรายจ่ายอื่น	55	889.7484	29	656.2691	52	302.9843	34.05%	54	767.7915	86.29%	586.7641	65.95%

สัดส่วนงบประมาณที่ได้รับจัดสรร



แผน-ผลการเบิกจ่ายงบประมาณรายจ่ายประจำปี พ.ศ. 2568





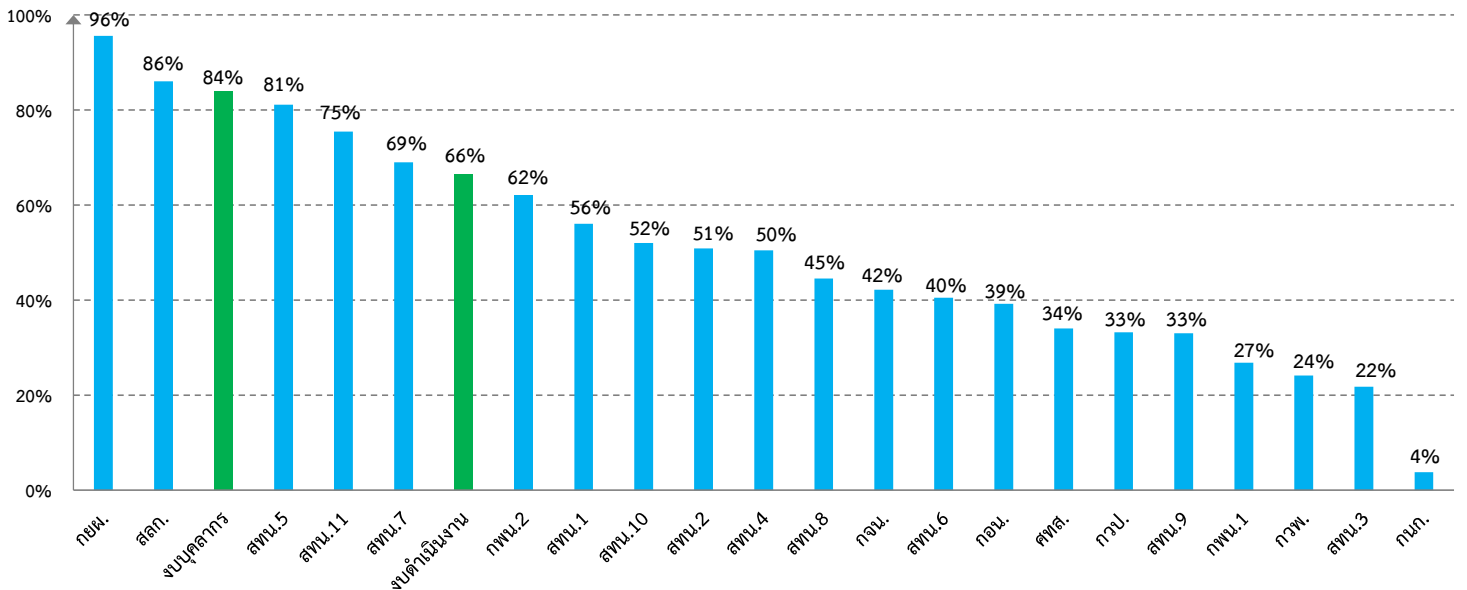
กรมทรัพยากรน้ำ กระทรวงทรัพยากรธรรมชาติและสิ่งแวดล้อม
ผลการเบิกจ่ายงบประมาณและผลการดำเนินงาน งบประมาณรายจ่ายประจำปีงบประมาณ พ.ศ. 2568

ข้อมูลจากระบบ GF ณ วันที่ 9 ก.ค. 68 (16.21 น.)

หน่วยงาน	งบประมาณสุทธิที่ได้รับจัดสรร		ยกเลิก/ อยู่ระหว่าง โอนเปลี่ยนแปลง		ดำเนินการตามแผน						ผลเบิกจ่าย (เทียบ งบม.ที่ได้รับจัดสรร)		โครงการแล้วเสร็จ
					งานทำเอง		งานจัดซื้อจัดจ้าง						
							ยังไม่ลงนามในสัญญา		ลงนามในสัญญาแล้ว				
จำนวน (รายการ)	งบประมาณ (ล้านบาท)	จำนวน (รายการ)	งบประมาณ (ล้านบาท)	จำนวน (รายการ)	งบประมาณ (ล้านบาท)	จำนวน (รายการ)	งบประมาณ (ล้านบาท)	จำนวน (รายการ)	งบประมาณ (ล้านบาท)	ร้อยละ	จำนวน (รายการ)		
รวมทั้งสิ้น	351	7,549.9398	1	30.0000	85	1,282.8586	8	301.2834	258	5,923.9460	4,063.1144	53.82%	130
งบบุคลากร		683.7837				683.7837					574.0565	83.95%	
งบดำเนินงาน		127.4575				127.4575					84.5808	66.36%	
สกล.	5	9.2359	-	-	1	0.9319	-	-	4	8.0678	7.9482	86.06%	3
กนก.	1	5.0836	-	-	1	5.0836	-	-	-	-	0.1904	3.74%	-
กยผ.	3	42.0022	-	-	3	42.0022	-	-	-	-	40.1508	95.59%	-
กวป.	12	460.5932	-	-	3	45.9705	-	-	9	411.3700	152.7760	33.17%	-
ศทส.	11	57.6356	-	-	-	-	1	31.0300	10	25.7718	19.6201	34.04%	6
กจน.	11	145.4652	-	-	3	22.3418	-	-	8	122.1638	61.3059	42.14%	-
กวพ.	9	222.1565	-	-	7	43.3825	-	-	2	178.6400	53.6291	24.14%	-
กอน.	9	101.9932	-	-	5	64.2497	-	-	5	37.6300	39.9754	39.19%	2
กพน.1	13	395.1209	-	-	2	41.2964	2	184.6363	9	169.0171	105.8243	26.78%	7
กพน.2	12	860.5976	-	-	5	161.2944	-	-	7	697.6166	533.5240	61.99%	4
สทน.1	28	790.6886	-	-	5	4.5173	-	-	23	785.7457	443.3319	56.07%	2
สทน.2	20	419.7207	-	-	3	0.5060	-	-	17	419.1647	213.3348	50.83%	5
สทน.3	21	364.7657	-	-	3	0.9627	1	50.0000	17	313.6090	79.2745	21.73%	9
สทน.4	46	255.9569	-	-	17	6.7723	2	10.0461	27	238.0417	129.1659	50.46%	30
สทน.5	31	250.8532	-	-	2	5.2048	-	-	29	245.6138	203.4826	81.12%	20
สทน.6	20	320.6432	-	-	5	1.9774	-	-	15	317.9137	129.8326	40.49%	9
สทน.7	24	1,002.7504	-	-	4	12.0160	-	-	20	990.5150	691.7049	68.98%	8
สทน.8	31	388.8312	1	30.0000	1	0.3506	2	25.5710	27	331.2480	173.1904	44.54%	11
สทน.9	17	271.3645	-	-	3	4.3316	-	-	14	267.0029	89.5160	32.99%	2
สทน.10	19	191.7771	-	-	10	7.7183	-	-	9	184.0588	99.8147	52.05%	10
สทน.11	8	181.4631	-	-	2	0.7074	-	-	6	180.7557	136.8847	75.43%	2



ลำดับผลการเบิกจ่าย รายหน่วยงาน (จากมาก - น้อย)





กรมทรัพยากรน้ำ

ผลการเบิกจ่ายงบประมาณรายจ่าย ประจำปีงบประมาณ พ.ศ. 2568 (รายจ่ายประจำ - ลงทุน)



ข้อมูลจากระบบ GF ณ วันที่ 9 ก.ค. 68 (16.21 น.)

ประเภท	งบประมาณสุทธิที่ได้รับจัดสรร (1)		งบประมาณตามสัญญา (2)		ผลเบิกจ่าย (3)		คงเหลือยังไม่เบิกจ่าย (1) - (3)	
	งบประมาณ	ร้อยละ	งบประมาณ	ร้อยละ	งบประมาณ	ร้อยละ	งบประมาณ	ร้อยละ
รายจ่ายประจำ	1,036.2117	13.72%	68.4229	6.60%	756.4330	73.00%	279.7787	27.00%
รายจ่ายลงทุน	6,513.7281	86.28%	5,855.5231	89.90%	3,306.6815	50.76%	3,207.0466	49.24%
รวมทั้งสิ้น	7,549.9398	100%	5,923.9460	78.46%	4,063.1144	53.82%	3,486.8254	46.18%

