



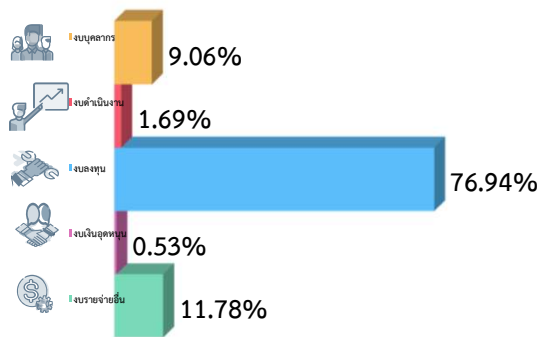
กรมทรัพยากรน้ำ กระทรวงทรัพยากรธรรมชาติและสิ่งแวดล้อม สรุปผลการเบิกจ่าย งบประมาณรายจ่ายประจำปีงบประมาณ พ.ศ. 2568



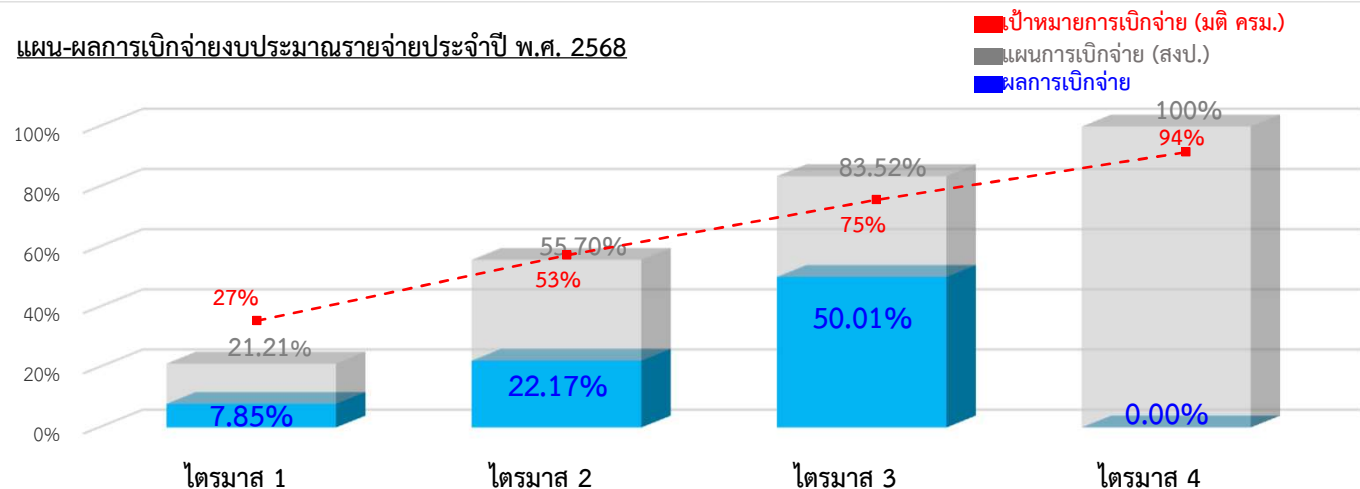
ข้อมูลจากระบบ GF ณ วันที่ 13 มิ.ย. 68 (16.30 น.)

หมวดรายจ่าย	งบประมาณสุทธิ ที่ได้รับจัดสรร (1)		ลงนามสัญญา		ผลเบิกจ่าย (เทียบงบประมาณสุทธิ) (2)			ผลการใช้จ่าย			คงเหลือเบิกจ่าย (3) = (1) - (2)	
	จำนวน (รายการ)	งบประมาณ (ล้านบาท)	จำนวน (รายการ)	งบประมาณ (ล้านบาท)	จำนวน (รายการ)	งบประมาณ (ล้านบาท)	ร้อยละ	จำนวน (รายการ)	งบประมาณ (ล้านบาท)	ร้อยละ	งบประมาณ (ล้านบาท)	ร้อยละ
รวมทั้งสิ้น	347	7,549.9398	251	5,854.9200	306	3,776.0857	50.01%	332	6,705.2827	88.81%	3,773.8541	49.99%
งบบุคลากร	-	683.7837	-	-	-	518.9551	75.89%	-	518.9551	75.89%	164.8286	24.11%
งบดำเนินงาน	-	127.4575	-	-	-	75.7184	59.41%	-	82.3627	64.62%	51.7391	40.59%
งบลงทุน	290	5,808.7854	223	5,200.8710	254	2,866.7043	49.35%	278	5,316.3477	91.52%	2,942.0811	50.65%
งบเงินอุดหนุน	2	40.1648	-	-	2	39.5280	98.41%	2	39.5280	98.41%	0.6368	1.59%
งบรายจ่ายอื่น	55	889.7484	28	654.0491	50	275.1799	30.93%	52	748.0892	84.08%	614.5685	69.07%

สัดส่วนงบประมาณที่ได้รับจัดสรร



แผน-ผลการเบิกจ่ายงบประมาณรายจ่ายประจำปี พ.ศ. 2568





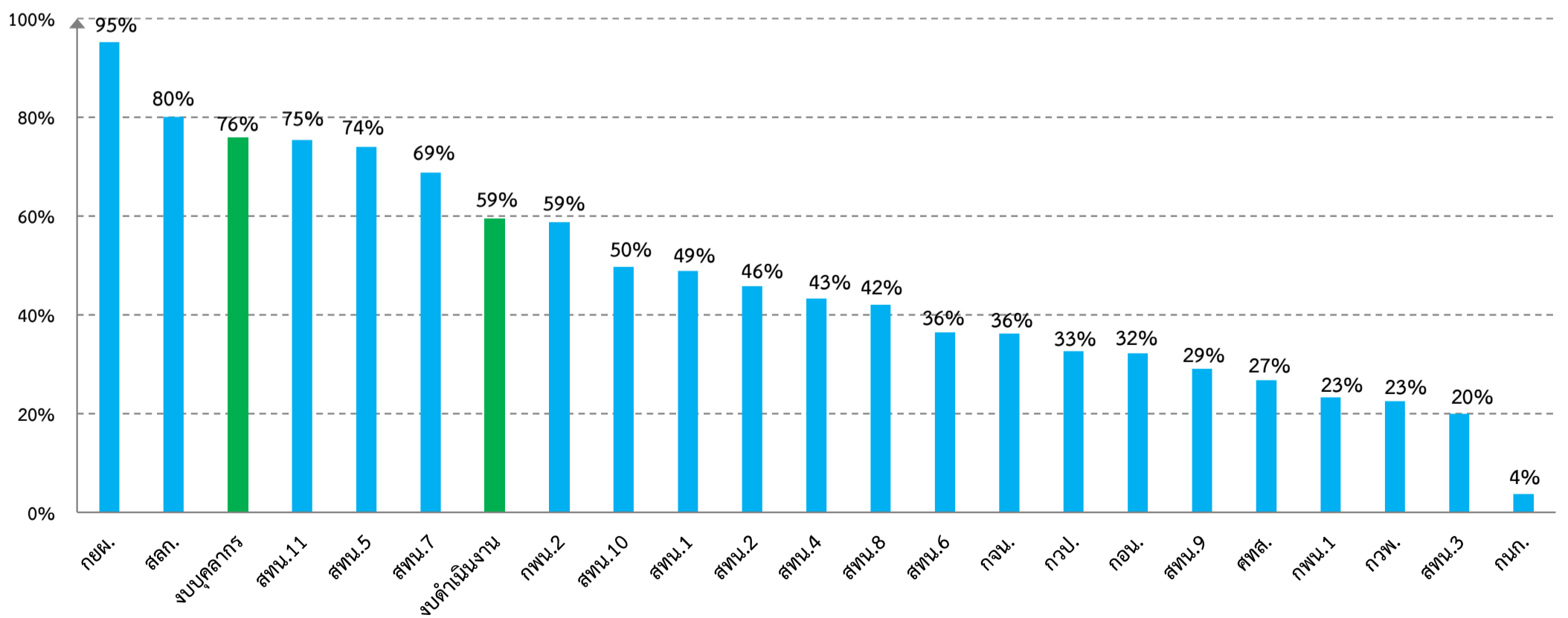
กรมทรัพยากรน้ำ กระทรวงทรัพยากรธรรมชาติและสิ่งแวดล้อม
ผลการเบิกจ่ายงบประมาณและผลการดำเนินงาน งบประมาณรายจ่ายประจำปีงบประมาณ พ.ศ. 2568

ข้อมูลจากระบบ GF ณ วันที่ 13 มิ.ย. 68 (16.30 น.)

หน่วยงาน	งบประมาณสุทธิ ที่ได้รับจัดสรร		ยกเลิก/ อยู่ระหว่าง โอนเปลี่ยนแปลง		ดำเนินการตามแผน						ผลเบิกจ่าย (เทียบ งบป.ที่ได้รับจัดสรร)		โครงการ แล้วเสร็จ
					งานทำเอง		งานจัดซื้อจัดจ้าง						
					จำนวน (รายการ)	งบประมาณ (ล้านบาท)	จำนวน (รายการ)	งบประมาณ (ล้านบาท)	จำนวน (รายการ)	งบประมาณ (ล้านบาท)	ยังไม่ลงนามในสัญญา (รายการ)	งบประมาณ (ล้านบาท)	จำนวน (รายการ)
รวมทั้งสิ้น	347	7,549.9398	3	88.6500	85	1,282.8586	9	312.9140	251	5,854.9200	3,776.0857	50.01%	116
งบบุคลากร		683.7837				683.7837					518.9551	75.89%	
งบดำเนินงาน		127.4575				127.4575					75.7184	59.41%	
สกก.	5	9.2359	-	-	1	0.9319	-	-	4	8.0678	7.3972	80.09%	2
กนก.	1	5.0836	-	-	1	5.0836	-	-	-	-	0.1904	3.74%	-
กยผ.	3	42.0022	-	-	3	42.0022	-	-	-	-	40.0070	95.25%	-
กวป.	12	460.5932	-	-	3	45.9705	-	-	9	411.3700	150.5098	32.68%	-
ศทส.	11	57.6356	-	-	-	-	1	31.0300	10	25.7718	15.4213	26.76%	6
กจน.	11	145.4652	-	-	3	22.3418	-	-	8	122.1638	52.6777	36.21%	-
กวพ.	9	222.1565	-	-	7	43.3825	-	-	2	178.6400	50.0707	22.54%	-
กอน.	9	101.9932	-	-	5	64.2497	1	2.2750	4	35.4100	32.8678	32.23%	2
กพน.1	13	395.1209	-	-	2	41.2964	2	184.6363	9	169.0171	91.9822	23.28%	7
กพน.2	13	889.2476	1	28.6500	5	161.2944	-	-	7	697.6166	522.3002	58.74%	4
สทน.1	28	790.6886	-	-	5	4.5173	1	19.9500	22	765.8457	386.6280	48.90%	2
สทน.2	20	419.7207	-	-	3	0.5060	-	-	17	419.1647	192.2661	45.81%	5
สทน.3	21	364.7657	-	-	3	0.9627	1	50.0000	17	313.6090	72.8742	19.98%	9
สทน.4	45	251.1208	-	-	17	6.7723	3	25.0227	25	218.3887	108.7603	43.31%	27
สทน.5	31	250.8532	-	-	2	5.2048	-	-	29	245.6138	185.6331	74.00%	18
สทน.6	20	320.6432	-	-	5	1.9774	-	-	15	317.9137	116.8529	36.44%	6
สทน.7	24	1,002.7504	-	-	4	12.0160	-	-	20	990.5150	690.1800	68.83%	8
สทน.8	27	365.0173	2	60.0000	1	0.3506	-	-	24	303.9950	153.4883	42.05%	8
สทน.9	17	271.3645	-	-	3	4.3316	-	-	14	267.0029	79.0311	29.12%	2
สทน.10	19	191.7771	-	-	10	7.7183	-	-	9	184.0588	95.3891	49.74%	8
สทน.11	8	181.4631	-	-	2	0.7074	-	-	6	180.7557	136.8847	75.43%	2



ลำดับผลการเบิกจ่าย รายหน่วยงาน (จากมาก - น้อย)





กรมทรัพยากรน้ำ

ผลการเบิกจ่ายงบประมาณรายจ่าย ประจำปีงบประมาณ พ.ศ. 2568 (รายจ่ายประจำ - ลงทุน)



ข้อมูลจากระบบ GF ณ วันที่ 13 มิ.ย. 68 (16.30 น.)

ประเภท	งบประมาณสุทธิ ที่ได้รับจัดสรร (1)		งบประมาณตามสัญญา (2)		ผลเบิกจ่าย (3)		คงเหลือยังไม่เบิกจ่าย (1) - (3)	
	งบประมาณ	ร้อยละ	งบประมาณ	ร้อยละ	งบประมาณ	ร้อยละ	งบประมาณ	ร้อยละ
รายจ่ายประจำ	1,036.2117	13.72%	66.2029	6.39%	675.9178	65.23%	360.2939	34.77%
รายจ่ายลงทุน	6,513.7281	86.28%	5,788.7171	88.87%	3,100.1679	47.59%	3,413.5602	52.41%
รวมทั้งสิ้น	7,549.9398	100%	5,854.9200	77.55%	3,776.0857	50.01%	3,773.8541	49.99%

