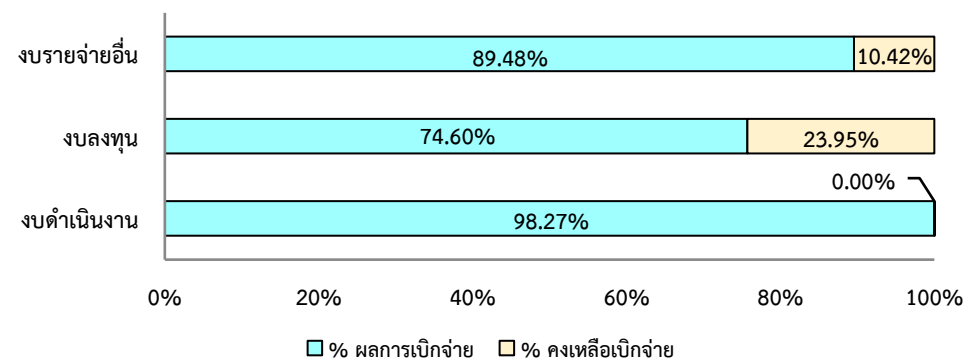


กรมทรัพยากรน้ำ กระทรวงทรัพยากรธรรมชาติและสิ่งแวดล้อม  
สรุปผลการเบิกจ่าย งบประมาณรายจ่ายประจำปีงบประมาณ พ.ศ. 2568 ที่ขอเบิกไว้เบิกเหลือในปี  
(ข้อมูลระบบ New Gfmis ณ วันที่ 18 มิถุนายน 2569)

หน่วย : ล้านบาท

หมวดรายจ่าย	งบประมาณสุทธิ ที่ได้รับจัดสรร (1)		งบประมาณ ขอคืนฯ (2)	ผลเบิกจ่าย (3)		ลดค้างงาน/อื่นๆ (4)	คงเหลือ (5)=(2)-(3)-(4)		โครงการ แล้วเสร็จ จำนวน
	จำนวน	งบประมาณ	งบประมาณ	งบประมาณ	ร้อยละ	งบประมาณ	งบประมาณ	ร้อยละ	
งบดำเนินงาน	1	113.5252	4.9768	4.8906	98.27%	0.0861	0.0001	0.00%	1
งบลงทุน	145	3,465.2176	1,563.9899	1,166.7326	74.60%	22.6208	374.6364	23.95%	119
งบรายจ่ายอื่น	45	868.2302	339.6045	303.8874	89.48%	0.3340	35.3831	10.42%	40
<b>รวมทั้งสิ้น</b>	<b>191</b>	<b>4,446.9731</b>	<b>1,908.5711</b>	<b>1,475.5107</b>	<b>77.31%</b>	<b>23.0409</b>	<b>410.0196</b>	<b>21.48%</b>	<b>160</b>

กราฟแสดงผลการเบิกจ่าย



สรุปผลการดำเนินงานและผลการเบิกจ่าย  
งบประมาณรายจ่ายประจำปีงบประมาณ พ.ศ. 2568 ที่ขอเบิกไว้เบิกเหลือในปี

หน่วย : ล้านบาท

หน่วยงาน	งบประมาณที่ขอเบิกเงินไว้เบิกเหลือในปี (ข้อมูล ณ 18 มิ.ย. 69)									
	เงินกัน ๆ (1)		ผลเบิกจ่าย (2)		ลดค้างงาน/อื่นๆ (3)		คงเหลือ (4)=(1)-(2)-(3)		โครงการ แล้วเสร็จ	โครงการยัง ไม่แล้วเสร็จ
	จำนวน	งบประมาณ	งบประมาณ	ร้อยละ	งบประมาณ	ร้อยละ	งบประมาณ	ร้อยละ	จำนวน	จำนวน
<b>รวม</b>	<b>191</b>	<b>1,908.5711</b>	<b>1,475.5107</b>	<b>77.31%</b>	<b>23.0409</b>	<b>1.21%</b>	<b>410.0196</b>	<b>21.48%</b>	<b>160</b>	<b>31</b>
กพท.1	8	107.9060	67.3804	62.44%	0.0170	0.02%	40.5086	37.54%	5	3
กพท.2	6	156.3846	111.9173	71.57%	0.1889	0.12%	44.2784	28.31%	4	2
กวป.	12	177.8314	128.9425	72.51%	-		48.8890	27.49%	7	5
กอน.	7	22.7725	21.3325	93.68%	0.0400	0.18%	1.4000	6.15%	6	1
ศทส.	9	47.9631	39.3446	82.03%	0.2926	0.61%	8.3259	17.36%	8	1
สทท.1	14	260.5362	237.5485	91.18%	0.1941	0.07%	22.7936	8.75%	12	2
สทท.2	6	75.7983	55.7236	73.52%	20.0747	26.48%			6	0
สทท.3	11	236.9096	155.4615	65.62%	-		81.4482	34.38%	6	5
สทท.4	9	67.2166	65.4415	97.36%	0.0353	0.05%	1.7397	2.59%	8	1
สทท.5	4	17.2689	17.1954	99.57%	0.0735	0.43%	-		4	0
สทท.6	10	133.0238	118.8006	89.31%	-	0.00%	14.2233	10.69%	9	1
สทท.7	9	119.9852	11.9170	9.93%	0.0630	0.05%	108.0052	90.02%	6	3
สทท.8	17	123.6905	110.0613	88.98%	1.2822	1.04%	12.3470	9.98%	14	3
สทท.9	12	124.1382	97.3873	78.45%	0.6902	0.56%	26.0607	20.99%	8	4
สทท.10	4	58.6954	58.6954	100.00%	-				4	
สทท.11	3	25.2546	25.2546	100.00%	-				3	
กจน.	16	54.6133	54.6120	100.00%	0.0013	0.00%			16	
กวพ.	7	89.0044	89.0034	100.00%	0.0011	0.00%			7	
กนก.	1	0.4600	0.4590	99.79%	0.0010	0.21%			1	
กยผ.	7	0.3735	0.3735	100.00%	-				7	
สลก.	18	3.7682	3.7682	100.00%	-				18	
งบดำเนินงาน	1	4.9768	4.8906	98.27%	0.0861	1.73%			1	

งบประมาณรายจ่ายประจำปีงบประมาณ พ.ศ. 2568 ที่ขอเงินไว้เบิกเหลือในปี  
แผนการเบิกจ่ายงบประมาณคงเหลือ ณ วันที่ 18 มิถุนายน 2569

หน่วย : ล้านบาท

หน่วยงาน	วงเงินคงเหลือ [1] (1=2+3)	ไตรมาสที่ 3				ไตรมาสที่ 4							
		มิถุนายน		รวมทั้งสิ้น [2]		กรกฎาคม		สิงหาคม		กันยายน		รวมทั้งสิ้น [3]	
		งบประมาณ	สัปดาห์ที่ 3	สัปดาห์ที่ 4	งบประมาณ	ร้อยละ	งบประมาณ	ร้อยละ	งบประมาณ	ร้อยละ	งบประมาณ	ร้อยละ	งบประมาณ
รวมทั้งสิ้น	410.0196	134.7823	139.8604	274.6427	66.98%	114.9665	84.92%	20.4104	15.08%	-	0.00%	135.3769	33.02%
กพน.1	40.5086	11.3594	-	11.3594	28.04%	29.1492	100.00%	-	0.00%	-	0.00%	29.1492	71.96%
กพน.2	44.2784	-	41.8081	41.8081	94.42%	1.2396	50.18%	1.2307	49.82%	-	0.00%	2.4703	5.58%
กวป.	48.8890	7.7774	6.7898	14.5672	29.80%	26.4543	77.08%	7.8675	22.92%	-	0.00%	34.3218	70.20%
กอน.	1.4000	-	1.4000	1.4000	100.00%	-	0.00%	-	0.00%	-	-	-	0.00%
ศทส.	8.3259	3.7845	-	3.7845	45.45%	-	0.00%	4.5414	100.00%	-	0.00%	4.5414	54.55%
สทน.1	22.7936	-	22.7936	22.7936	100.00%	-	0.00%	-	0.00%	-	-	-	0.00%
สทน.3	81.4482	6.4847	42.9009	49.3856	60.63%	32.0626	0.00%	-	0.00%	-	-	32.0626	39.37%
สทน.4	1.7397	1.7397	-	1.7397	100.00%	-	0.00%	-	0.00%	-	-	-	0.00%
สทน.6	14.2233	-	14.2233	14.2233	100.00%	-	0.00%	-	0.00%	-	-	-	0.00%
สทน.7	108.0051	91.2896	9.9447	101.2343	93.73%	-	0.00%	6.7708	0.00%	-	-	6.7708	6.27%
สทน.8	12.3470	12.3470	-	12.3470	100.00%	-	0.00%	-	0.00%	-	-	-	0.00%
สทน.9	26.0608	-	-	-	0.00%	26.0608	100.00%	-	0.00%	-	0.00%	26.0608	100.00%