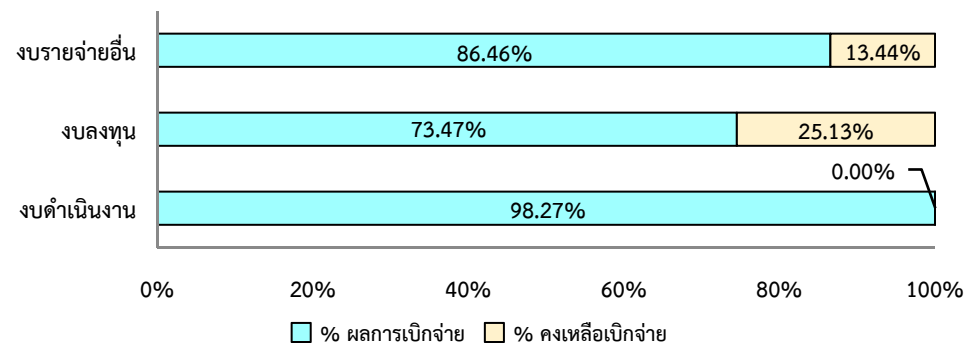


กรมทรัพยากรน้ำ กระทรวงทรัพยากรธรรมชาติและสิ่งแวดล้อม
สรุปผลการเบิกจ่าย งบประมาณรายจ่ายประจำปีงบประมาณ พ.ศ. 2568 ที่ขอเบิกไว้เบิกเหลือในปี
(ข้อมูลระบบ New Gfmis ณ วันที่ 11 มิถุนายน 2569)

หน่วย : ล้านบาท

หมวดรายจ่าย	งบประมาณสุทธิ ที่ได้รับจัดสรร (1)		งบประมาณ ขอเกินฯ (2)	ผลเบิกจ่าย (3)		ลดค่างาน/อื่นๆ (4)	คงเหลือ (5)=(2)-(3)-(4)		โครงการแล้ว เสร็จ
	จำนวน	งบประมาณ	งบประมาณ	งบประมาณ	ร้อยละ	งบประมาณ	งบประมาณ	ร้อยละ	จำนวน
งบดำเนินงาน	1	113.5252	4.9768	4.8906	98.27%	0.0861	0.0001	0.00%	1
งบลงทุน	145	3,465.2176	1,563.9899	1,149.0942	73.47%	21.9263	392.9694	25.13%	117
งบรายจ่ายอื่น	45	868.2302	339.6045	293.6274	86.46%	0.3340	45.6431	13.44%	40
รวมทั้งสิ้น	191	4,446.9731	1,908.5711	1,447.6122	75.85%	22.3464	438.6125	22.98%	158

กราฟแสดงผลการเบิกจ่าย



สรุปผลการดำเนินงานและผลการเบิกจ่าย
งบประมาณรายจ่ายประจำปีงบประมาณ พ.ศ. 2568 ที่ขอเบิกไว้เบิกเหลือมี

หน่วย : ล้านบาท

หน่วยงาน	งบประมาณที่ขอเบิกเงินไว้เบิกเหลือมีปี (ข้อมูล ณ 11 มิ.ย. 69)									
	เงินกัน ๆ (1)		ผลเบิกจ่าย (2)		ลดค่างาน/อื่นๆ (3)		คงเหลือ (4)=(1)-(2)-(3)		โครงการ แล้วเสร็จ	โครงการยัง ไม่แล้วเสร็จ
	จำนวน	งบประมาณ	งบประมาณ	ร้อยละ	งบประมาณ	ร้อยละ	งบประมาณ	ร้อยละ	จำนวน	จำนวน
รวม	191	1,908.5711	1,447.6122	75.85%	22.3464	1.17%	438.6125	22.98%	158	33
กพน.1	8	107.9060	63.3563	58.71%	0.0170	0.02%	44.5327	41.27%	5	3
กพน.2	6	156.3846	111.9173	71.57%	0.1889	0.12%	44.2784	28.31%	4	2
กวป.	12	177.8314	118.6825	66.74%	-		59.1490	33.26%	7	5
กอน.	7	22.7725	21.3325	93.68%	0.0400	0.18%	1.4000	6.15%	6	1
ศทส.	9	47.9631	39.3446	82.03%	0.2926	0.61%	8.3259	17.36%	8	1
สทน.1	14	260.5362	237.5485	91.18%	0.1941	0.07%	22.7936	8.75%	12	2
สทน.2	6	75.7983	55.7236	73.52%	19.6242	25.89%	0.4505	0.59%	5	1
สทน.3	11	236.9096	155.4615	65.62%	-		81.4482	34.38%	6	5
สทน.4	9	67.2166	65.4415	97.36%	0.0353	0.05%	1.7397	2.59%	8	1
สทน.5	4	17.2689	17.1954	99.57%	0.0735	0.43%	-	0.00%	4	0
สทน.6	10	133.0238	118.8006	89.31%	-	0.00%	14.2233	10.69%	9	1
สทน.7	9	119.9852	11.9170	9.93%	0.0630	0.05%	108.0052	90.02%	6	3
สทน.8	17	123.6905	110.0613	88.98%	1.2822	1.04%	12.3470	9.98%	14	3
สทน.9	12	124.1382	83.7730	67.48%	0.4462	0.36%	39.9190	32.16%	7	5
สทน.10	4	58.6954	58.6954	100.00%	-				4	
สทน.11	3	25.2546	25.2546	100.00%	-				3	
กจน.	16	54.6133	54.6120	100.00%	0.0013	0.00%			16	
กวพ.	7	89.0044	89.0034	100.00%	0.0011	0.00%			7	
กนก.	1	0.4600	0.4590	99.79%	0.0010	0.21%			1	
กยผ.	7	0.3735	0.3735	100.00%	-				7	
สลก.	18	3.7682	3.7682	100.00%	-				18	
งบดำเนินงาน	1	4.9768	4.8906	98.27%	0.0861	1.73%			1	

งบประมาณรายจ่ายประจำปีงบประมาณ พ.ศ. 2568 ที่ขอเงินไว้เบิกเหลือเมื่อปี
แผนการเบิกจ่ายงบประมาณคงเหลือ ณ วันที่ 11 มิถุนายน 2569

หน่วย : ล้านบาท

หน่วยงาน	วงเงินคงเหลือ [1] (1=2+3)	ไตรมาสที่ 3					ไตรมาสที่ 4							
		มิถุนายน			รวมทั้งสิ้น [2]		กรกฎาคม		สิงหาคม		กันยายน		รวมทั้งสิ้น [3]	
		งบประมาณ	สัปดาห์ที่ 2	สัปดาห์ที่ 3	สัปดาห์ที่ 4	งบประมาณ	ร้อยละ	งบประมาณ	ร้อยละ	งบประมาณ	ร้อยละ	งบประมาณ	ร้อยละ	งบประมาณ
รวมทั้งสิ้น	438.6125	42.3347	107.1822	153.7187	303.2356	69.14%	114.9665	84.92%	20.4104	15.08%	-	0.00%	135.3769	30.86%
กพท.1	44.5327	15.3835	-	-	15.3835	34.54%	29.1492	100.00%	-	0.00%	-	0.00%	29.1492	65.46%
กพท.2	44.2784	-	-	41.8081	41.8081	94.42%	1.2396	50.18%	1.2307	49.82%	-	0.00%	2.4703	5.58%
กวป.	59.1490	10.2600	7.7774	6.7898	24.8272	41.97%	26.4543	77.08%	7.8675	22.92%	-	0.00%	34.3218	58.03%
กอน.	1.4000	-	-	1.4000	1.4000	100.00%	-	0.00%	-	0.00%	-	-	-	0.00%
ศทส.	8.3259	-	3.7845	-	3.7845	45.45%	-	0.00%	4.5414	100.00%	-	0.00%	4.5414	54.55%
สทท.1	22.7936	-	-	22.7936	22.7936	100.00%	-	0.00%	-	0.00%	-	-	-	0.00%
สทท.2	0.4505	0.4505	-	-	0.4505	100.00%	-	0.00%	-	0.00%	-	-	-	0.00%
สทท.3	81.4482	-	6.4847	42.9009	49.3856	60.63%	32.0626	0.00%	-	0.00%	-	-	32.0626	39.37%
สทท.4	1.7397	1.7397	-	-	1.7397	100.00%	-	0.00%	-	0.00%	-	-	-	0.00%
สทท.6	14.2233	-	-	14.2233	14.2233	100.00%	-	0.00%	-	0.00%	-	-	-	0.00%
สทท.7	108.0051	2.1540	89.1356	9.9447	101.2343	93.73%	-	0.00%	6.7708	0.00%	-	-	6.7708	6.27%
สทท.8	12.3470	12.3470	-	-	12.3470	100.00%	-	0.00%	-	0.00%	-	-	-	0.00%
สทท.9	39.9191	-	-	13.8583	13.8583	34.72%	26.0608	100.00%	-	0.00%	-	0.00%	26.0608	65.28%