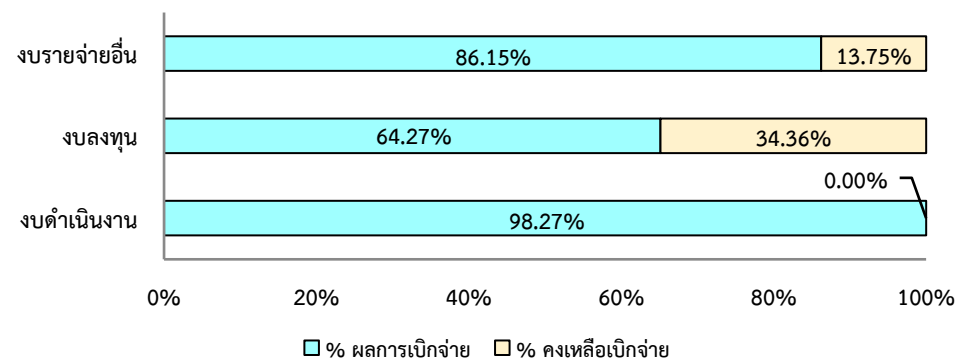


กรมทรัพยากรน้ำ กระทรวงทรัพยากรธรรมชาติและสิ่งแวดล้อม
สรุปผลการเบิกจ่าย งบประมาณรายจ่ายประจำปีงบประมาณ พ.ศ. 2568 ที่ขอเบิกไว้เบิกเหลือในปี
(ข้อมูลระบบ New Gfmis ณ วันที่ 14 พฤษภาคม 2569)

หน่วย : ล้านบาท

หมวดรายจ่าย	งบประมาณสุทธิ ที่ได้รับจัดสรร (1)		งบประมาณ ขอกันฯ (2)	ผลเบิกจ่าย (3)		ลดค่างาน/อื่นๆ (4)	คงเหลือ (5)=(2)-(3)-(4)		โครงการ แล้วเสร็จ จำนวน
	จำนวน	งบประมาณ		งบประมาณ	ร้อยละ		งบประมาณ	ร้อยละ	
งบดำเนินงาน	1	113.5252	4.9768	4.8906	98.27%	0.0862	-	0.00%	1
งบลงทุน	145	3,465.2176	1,563.9899	1,005.1393	64.27%	21.4801	537.3705	34.36%	107
งบรายจ่ายอื่น	45	868.2302	339.6045	292.5685	86.15%	0.3340	46.7019	13.75%	39
รวมทั้งสิ้น	191	4,446.9731	1,908.5711	1,302.5985	68.25%	21.9002	584.0724	30.60%	147

กราฟแสดงผลการเบิกจ่าย



สรุปผลการดำเนินงานและผลการเบิกจ่าย
งบประมาณรายจ่ายประจำปีงบประมาณ พ.ศ. 2568 ที่ขอเบิกไว้เบิกเหลือในปี

หน่วย : ล้านบาท

หน่วยงาน	งบประมาณที่ขอเบิกเงินไว้เบิกเหลือในปี (ข้อมูล ณ 14 พ.ค. 69)									
	เงินกัน ๆ (1)		ผลเบิกจ่าย (2)		ลดค่างาน/อื่นๆ (3)		คงเหลือ (4)=(1)-(2)-(3)		โครงการแล้ว เสร็จ	โครงการยังไม่ แล้วเสร็จ
	จำนวน	งบประมาณ	งบประมาณ	ร้อยละ	งบประมาณ	ร้อยละ	งบประมาณ	ร้อยละ	จำนวน	จำนวน
รวม	191	1,908.5711	1,302.5985	68.25%	21.9002	1.15%	584.0724	30.60%	147	44
กพน.1	8	107.9060	63.3563	58.71%	0.0170	0.02%	44.5327	41.27%	5	3
กพน.2	6	156.3846	76.2526	48.76%	0.1889	0.12%	79.9431	51.12%	3	3
กจน.	16	54.6133	53.5532	98.06%	0.0013	0.00%	1.0588	1.94%	15	1
กวป.	12	177.8314	109.2390	61.43%	-	0.00%	68.5925	38.57%	7	5
กอน.	7	22.7725	21.3325	93.68%	0.0400	0.18%	1.4000	6.15%	6	1
ศทส.	9	47.9631	39.3446	82.03%	0.2926	0.61%	8.3259	17.36%	8	1
สทน.1	14	260.5362	221.0794	84.86%	0.1941	0.07%	39.2627	15.07%	9	5
สทน.2	6	75.7983	27.5313	36.32%	19.6242	25.89%	28.6428	37.79%	4	2
สทน.3	11	236.9096	133.5893	56.39%	-	0.00%	103.3203	43.61%	6	5
สทน.4	9	67.2166	63.6346	94.67%	0.0353	0.05%	3.5467	5.28%	8	1
สทน.5	4	17.2689	10.9064	63.16%	0.0735	0.43%	6.2890	36.42%	3	1
สทน.6	10	133.0238	117.1794	88.09%	-	0.00%	15.8444	11.91%	8	2
สทน.7	9	119.9852	7.5592	6.30%	0.0630	0.05%	112.3631	93.65%	6	3
สทน.8	17	123.6905	105.6007	85.37%	1.2822	1.04%	16.8077	13.59%	13	4
สทน.9	12	124.1382	69.9954	56.39%	-	-	54.1428	43.61%	5	7
สทน.10	4	58.6954	58.6954	100.00%	-	-	-	-	4	-
สทน.11	3	25.2546	25.2546	100.00%	-	-	-	-	3	-
กวพ.	7	89.0044	89.0034	100.00%	0.0011	0.00%	-	-	7	-
กนก.	1	0.4600	0.4590	99.79%	0.0010	0.21%	-	-	1	-
กยผ.	7	0.3735	0.3735	100.00%	-	-	-	-	7	-
สลก.	18	3.7682	3.7682	100.00%	-	-	-	-	18	-
งบดำเนินงาน	1	4.9768	4.8906	98.27%	0.0862	1.73%	-	-	1	-

งบประมาณรายจ่ายประจำปีงบประมาณ พ.ศ. 2568 ที่ขอเงินไว้เบิกเหลือในปี
แผนการเบิกจ่ายงบประมาณคงเหลือ ณ วันที่ 14 พฤษภาคม 2569

หน่วย : ล้านบาท

หน่วยงาน	วงเงินคงเหลือ ณ 14 พ.ค. 69 [1] (1=2+3)	ไตรมาสที่ 3														ไตรมาสที่ 4	
		พฤษภาคม					มิถุนายน					รวมทั้งสิ้น [2]		รวมทั้งสิ้น [3]			
		งบประมาณ	สัปดาห์ที่ 2	สัปดาห์ที่ 3	สัปดาห์ที่ 4	งบประมาณ	ร้อยละ	สัปดาห์ที่ 1	สัปดาห์ที่ 2	สัปดาห์ที่ 3	สัปดาห์ที่ 4	งบประมาณ	ร้อยละ	งบประมาณ	ร้อยละ	งบประมาณ	ร้อยละ
รวมทั้งสิ้น	584.0725	92.5947	21.3535	162.1268	276.0751	52.47%		57.9469	125.0710	67.0435	250.0614	47.53%	526.1365	90.08%	57.9360	9.92%	
กพท.1	44.5327	14.6207	-	27.3637	41.9844	100.00%	-	-	-	-	-	0.00%	41.9844	94.28%	2.5483	5.72%	
กพท.2	79.9431	32.1347	0.3232	22.5196	54.9775	70.96%	-	22.1967	0.1493	0.1493	22.4953	29.04%	77.4728	96.91%	2.4703	3.09%	
กจน.	1.0588	1.0588	-	-	1.0588	100.00%	-	-	-	-	-	0.00%	1.0588	100.00%	-	0.00%	
กวป.	68.5925	-	-	3.3949	3.3949	7.28%	-	19.7035	7.7774	15.7349	43.2158	92.72%	46.6107	67.95%	21.9818	32.05%	
กอน.	1.4000	-	-	-	-	0.00%	-	-	-	1.4000	1.4000	100.00%	1.4000	100.00%	-	0.00%	
ศทส.	8.3259	-	-	-	-	0.00%	-	-	3.7845	-	3.7845	100.00%	3.7845	45.45%	4.5414	54.55%	
สทท.1	39.2627	-	-	39.2627	39.2627	100.00%	-	-	-	-	-	0.00%	39.2627	100.00%	-	0.00%	
สทท.2	28.6428	28.6428	-	-	28.6428	100.00%	-	-	-	-	-	0.00%	28.6428	100.00%	-	0.00%	
สทท.3	103.3204	14.1915	14.7413	24.8516	53.7844	52.06%	-	14.0000	-	35.5360	49.5360	47.94%	103.3204	100.00%	-	0.00%	
สทท.4	3.5467	1.5000	-	-	1.5000	42.29%	-	2.0467	-	-	2.0467	57.71%	3.5467	100.00%	-	0.00%	
สทท.5	6.2890	-	6.2890	-	6.2890	100.00%	-	-	-	-	-	0.00%	6.2890	100.00%	-	0.00%	
สทท.6	15.8444	-	-	1.6211	1.6211	10.23%	-	-	-	14.2233	14.2233	89.77%	15.8444	100.00%	-	0.00%	
สทท.7	112.3631	-	-	16.4566	16.4566	14.65%	-	-	95.9065	-	95.9065	85.35%	112.3631	100.00%	-	0.00%	
สทท.8	16.8076	-	-	16.8076	16.8076	100.00%	-	-	-	-	-	0.00%	16.8076	100.00%	-	0.00%	
สทท.9	54.1427	0.4462	-	9.8490	10.2952	37.10%	-	-	17.4533	-	17.4533	62.90%	27.7485	51.25%	26.3942	48.75%	