



กรมทรัพยากรน้ำ

กระทรวงทรัพยากรธรรมชาติและสิ่งแวดล้อม

การติดตามตรวจสอบและประเมินผลคุณภาพน้ำลุ่มน้ำโขงในส่วนของประเทศไทย
(เครือข่ายติดตามเฝ้าระวังหลักแม่น้ำโขง MRC - WQMN / CRMN)
ประจำเดือนพฤษภาคม 2569 ครั้งที่ 2

กวด.

Water Quality Monitoring Station

❖ การติดตามตรวจสอบคุณภาพน้ำ

วิเคราะห์คุณภาพน้ำภาคสนามและในห้องปฏิบัติการ
30 พารามิเตอร์

- พารามิเตอร์พื้นฐาน :

Temperature, pH, EC, TSS

- ปริมาณไอออน :

Na+, K+, Ca2+, Mg2+, Alkalinity, SO4, Cl-

- ปริมาณสารอาหาร :

NH4+, NO3&2, Total-N, Total-P

- ปริมาณอินทรีย์สาร :

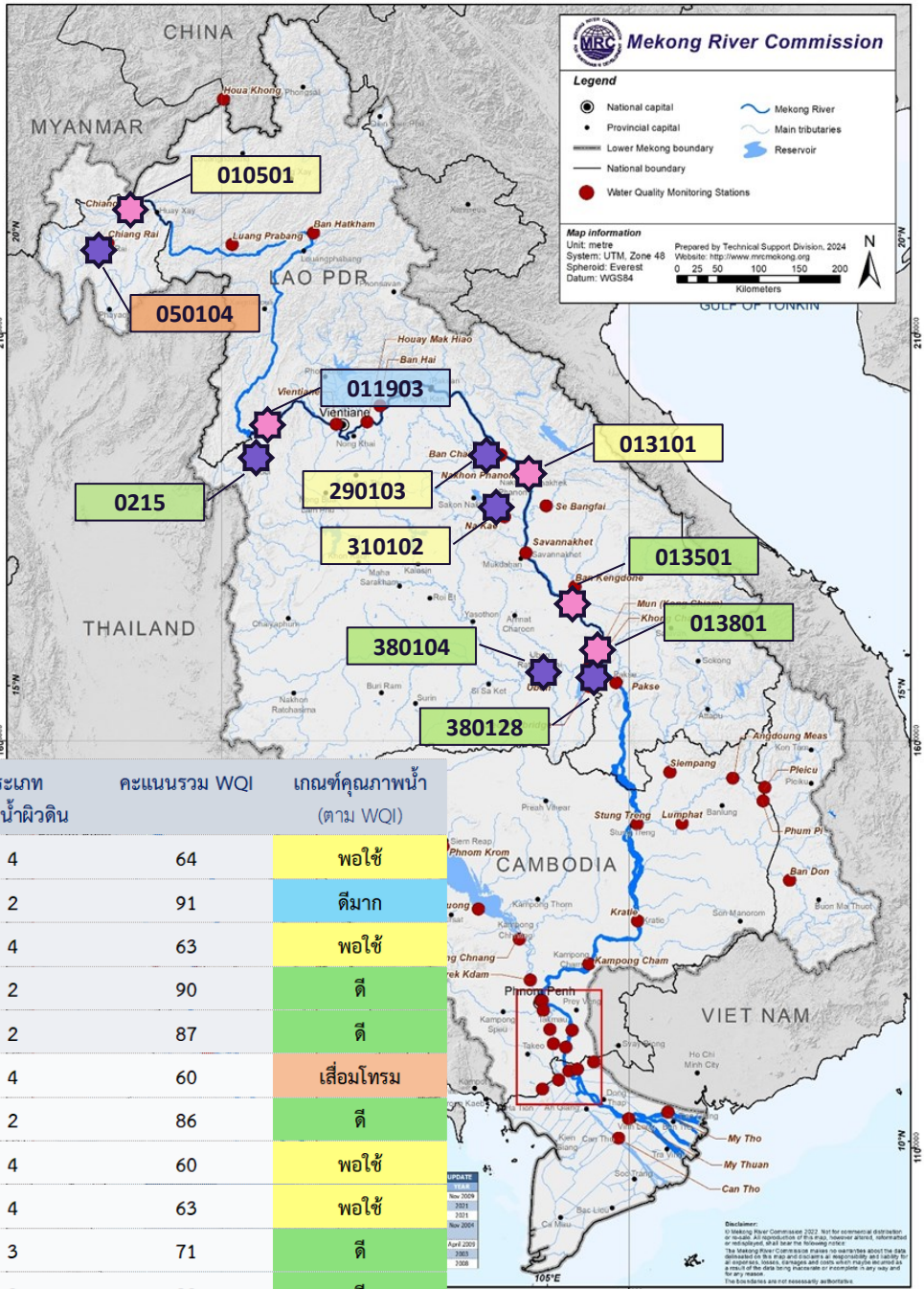
DO, COD, BOD

- ปริมาณจุลินทรีย์ :

Faecal coliform, Total coliform

- ปริมาณโลหะหนัก :

As, Cd, Cr, Pb, Hg, Cu, Fe, Mn, Zn, Ni



รหัสสถานี	แหล่งน้ำ	ประเภทแหล่งน้ำผิวดิน	คะแนนรวม WQI	เกณฑ์คุณภาพน้ำ (ตาม WQI)
010501	แม่น้ำโขง อ.เชียงแสน จ.เชียงราย	4	64	พอใช้
011903	แม่น้ำโขง อ.เชียงคาน จ.เลย	2	91	ดีมาก
013101	แม่น้ำโขง อ.เมือง จ.นครพนม	4	63	พอใช้
013501	แม่น้ำโขง อ.เขมราฐ จ.อุบลราชธานี	2	90	ดี
013801	แม่น้ำโขง อ.โขงเจียม จ.อุบลราชธานี	2	87	ดี
050104	แม่น้ำกก อ.เมือง จ.เชียงราย	4	60	เสื่อมโทรม
0215	แม่น้ำเลย อ.เชียงคาน จ.เลย	2	86	ดี
290103	แม่น้ำสงคราม อ.ท่าอุเทน จ.นครพนม	4	60	พอใช้
310102	แม่น้ำก่ำ อ.นาแก จ.นครพนม	4	63	พอใช้
380104	แม่น้ำมูล อ.เมือง จ.อุบลราชธานี	3	71	ดี
380128	แม่น้ำมูล อ.โขงเจียม จ.อุบลราชธานี	3	83	ดี

❖ การประเมินผลคุณภาพน้ำ

- ประเภทแหล่งน้ำตามมาตรฐานคุณภาพน้ำแหล่งน้ำผิวดิน พรบ.ส่งเสริมและรักษาคุณภาพสิ่งแวดล้อมแห่งชาติ พ.ศ.2535
- เกณฑ์คุณภาพน้ำตามดัชนีคุณภาพน้ำทั่วไป (General Water Quality Index : WQI) ระบบฐานข้อมูลคุณภาพน้ำแหล่งน้ำผิวดิน กรมควบคุมมลพิษ (<http://iwis.pcd.go.th/>)



รายงานการติดตามตรวจสอบคุณภาพน้ำ
ประจำเดือนพฤษภาคม 2569 ครั้งที่ 2



แบบสำรวจความพึงพอใจ
การรับบริการตรวจวิเคราะห์คุณภาพน้ำ

กองวิจัย พัฒนาและอุทกวิทยา ส่วนวิเคราะห์คุณภาพน้ำ

0 - 2526 - 8744 - 5

“มุ่งผลสัมฤทธิ์ จิตบริการ ประสาน สามัคคี”