



กรมทรัพยากรน้ำ

กระทรวงทรัพยากรธรรมชาติและสิ่งแวดล้อม

การติดตามตรวจสอบและประเมินผลคุณภาพน้ำลุ่มน้ำโขงในส่วนของประเทศไทย
(เครือข่ายติดตามเฝ้าระวังหลักแม่น้ำโขง MRC - WQMN / CRMN)

ประจำเดือนพฤษภาคม 2569

ก.พ.

❖ การติดตามตรวจสอบคุณภาพน้ำ

วิเคราะห์คุณภาพน้ำภาคสนามและในห้องปฏิบัติการ
30 พารามิเตอร์

- พารามิเตอร์พื้นฐาน :

Temperature, pH, EC, TSS

- ปริมาณไอออน :

Na+, K+, Ca2+, Mg2+, Alkalinity, SO4, Cl-

- ปริมาณสารอาหาร :

NH4+, NO3&2, Total-N, Total-P

- ปริมาณอินทรีย์สาร :

DO, COD, BOD

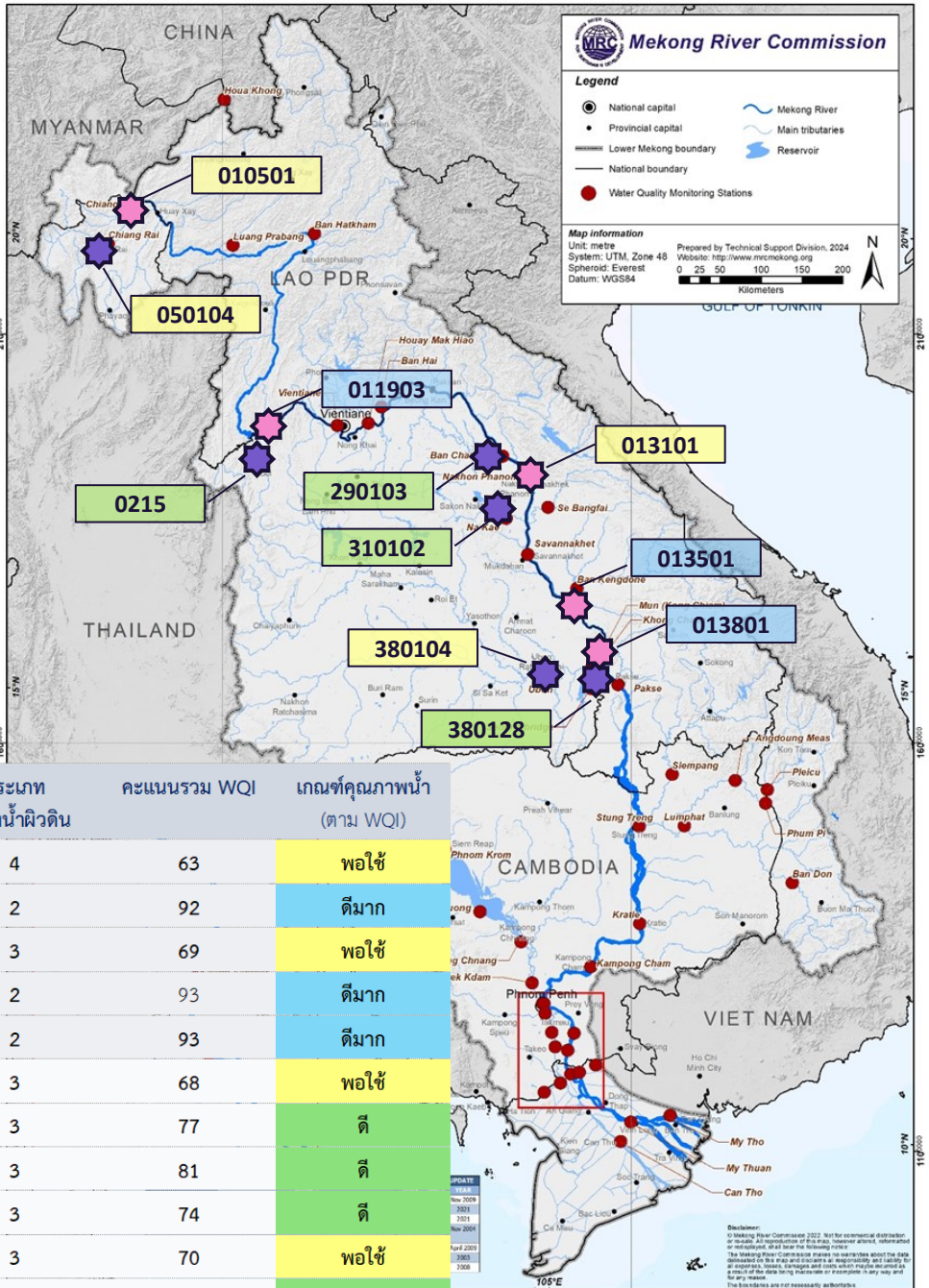
- ปริมาณจุลินทรีย์ :

Faecal coliform, Total coliform

- ปริมาณโลหะหนัก :

As, Cd, Cr, Pb, Hg, Cu, Fe, Mn, Zn, Ni

Water Quality Monitoring Station



รหัสสถานี	แหล่งน้ำ	ประเภทแหล่งน้ำผิวดิน	คะแนนรวม WQI	เกณฑ์คุณภาพน้ำ (ตาม WQI)
010501	แม่น้ำโขง อ.เชียงแสน จ.เชียงราย	4	63	พอใช้
011903	แม่น้ำโขง อ.เชียงคาน จ.เลย	2	92	ดีมาก
013101	แม่น้ำโขง อ.เมือง จ.นครพนม	3	69	พอใช้
013501	แม่น้ำโขง อ.เขมราฐ จ.อุบลราชธานี	2	93	ดีมาก
013801	แม่น้ำโขง อ.โขงเจียม จ.อุบลราชธานี	2	93	ดีมาก
050104	แม่น้ำกอก อ.เมือง จ.เชียงราย	3	68	พอใช้
0215	แม่น้ำเลย อ.เชียงคาน จ.เลย	3	77	ดี
290103	แม่น้ำสงคราม อ.ท่าอุเทน จ.นครพนม	3	81	ดี
310102	แม่น้ำก่ำ อ.นาแก จ.นครพนม	3	74	ดี
380104	แม่น้ำมูล อ.เมือง จ.อุบลราชธานี	3	70	พอใช้
380128	แม่น้ำมูล อ.โขงเจียม จ.อุบลราชธานี	2	90	ดี

❖ การประเมินผลคุณภาพน้ำ

- ประเภทแหล่งน้ำตามมาตรฐานคุณภาพน้ำแหล่งน้ำผิวดิน พ.ร.บ.ส่งเสริมและรักษาคุณภาพสิ่งแวดล้อมแห่งชาติ พ.ศ.2535
- เกณฑ์คุณภาพน้ำตามดัชนีคุณภาพน้ำทั่วไป (General Water Quality Index : WQI) ระบบฐานข้อมูลคุณภาพน้ำแหล่งน้ำผิวดิน กรมควบคุมมลพิษ (<http://iwis.pcd.go.th/>)



รายงานการติดตามตรวจสอบคุณภาพน้ำ
ประจำเดือนพฤษภาคม 2569



แบบสำรวจความพึงพอใจ
การรับบริการตรวจวิเคราะห์คุณภาพน้ำ

กองวิจัย พัฒนาและอุทกวิทยา ส่วนวิเคราะห์คุณภาพน้ำ

0 - 2526 - 8744 - 5

“มุ่งผลสัมฤทธิ์ จิตบริการ ประสาน สามัคคี”