



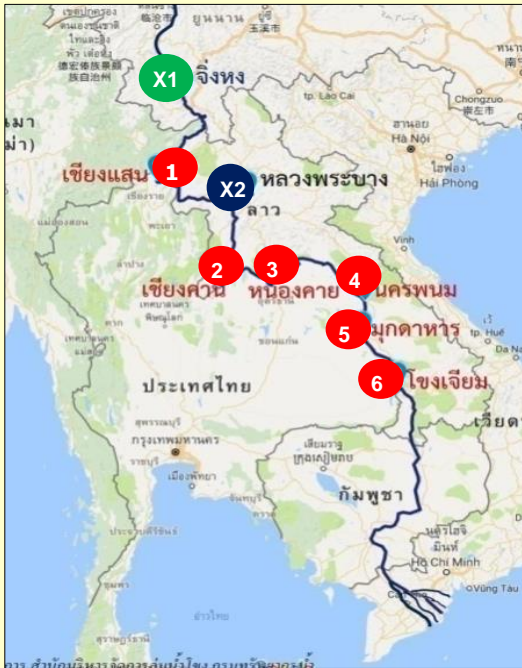
สำนักวิจัย พัฒนาและอุทกวิทยา กรมทรัพยากรน้ำ

กระทรวงทรัพยากรธรรมชาติและสิ่งแวดล้อม

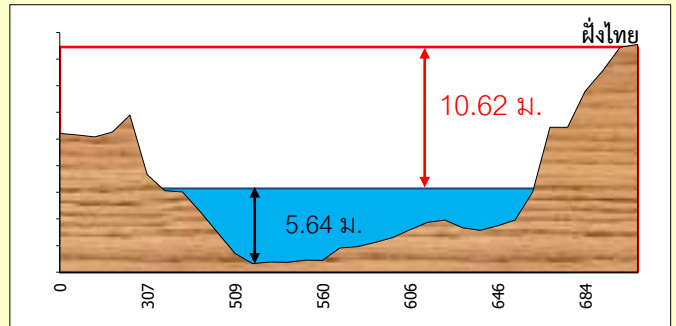


สถานการณ์น้ำแม่น้ำโขงวันที่ ๒๒ กันยายน ๒๕๖๒ เวลา ๐๗.๐๐ น.

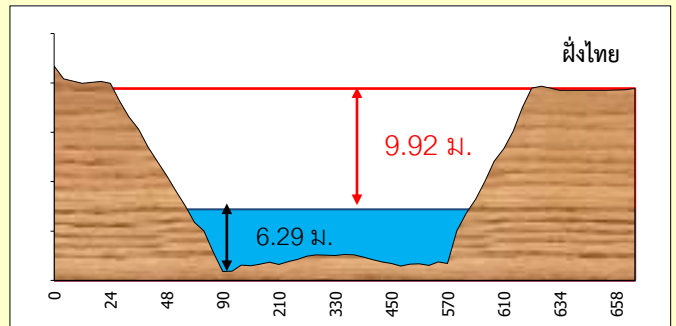
ระดับน้ำทุกสถานีต่ำกว่าค่าระดับน้ำสูงสุด น้ำทำอยู่ในเกณฑ์น้ำปกติ น້ำน้อย หรือน້ำน้อยวิกฤต



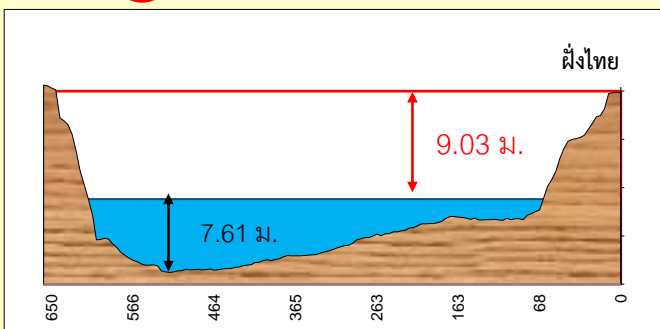
1 เชียงแสน
น้ำน้อยวิกฤต
แนวโน้มทรงตัว



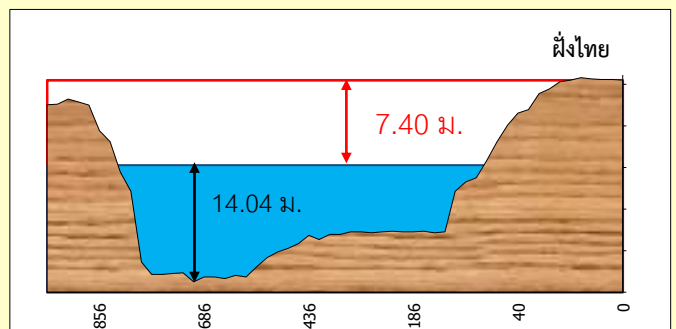
2 เชียงคาน
น้ำน้อย
แนวโน้มลดลง



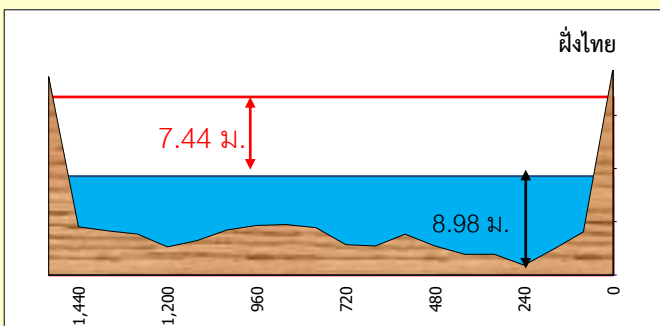
3 หนองคาย น้ำน้อย แนวโน้มลดลง



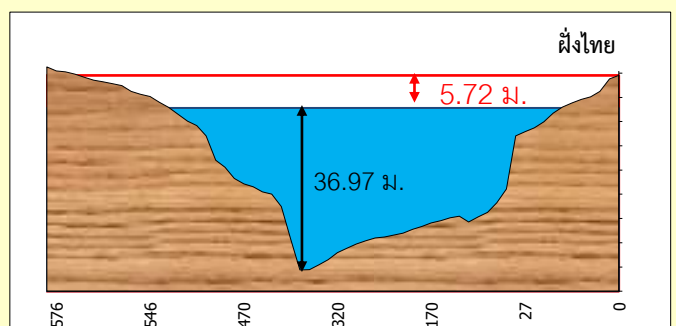
4 นครพนม น้ำน้อย แนวโน้มลดลง



5 มุกดาหาร น้ำน้อย แนวโน้มลดลง



6 โขงเจียม น้ำปกติ แนวโน้มลดลง



มุ่งผลสัมฤทธิ์ จิตบริการ ประสาน สามัคคี



รายงานสถานการณ์น้ำแม่น้ำโขง

วันที่รายงาน

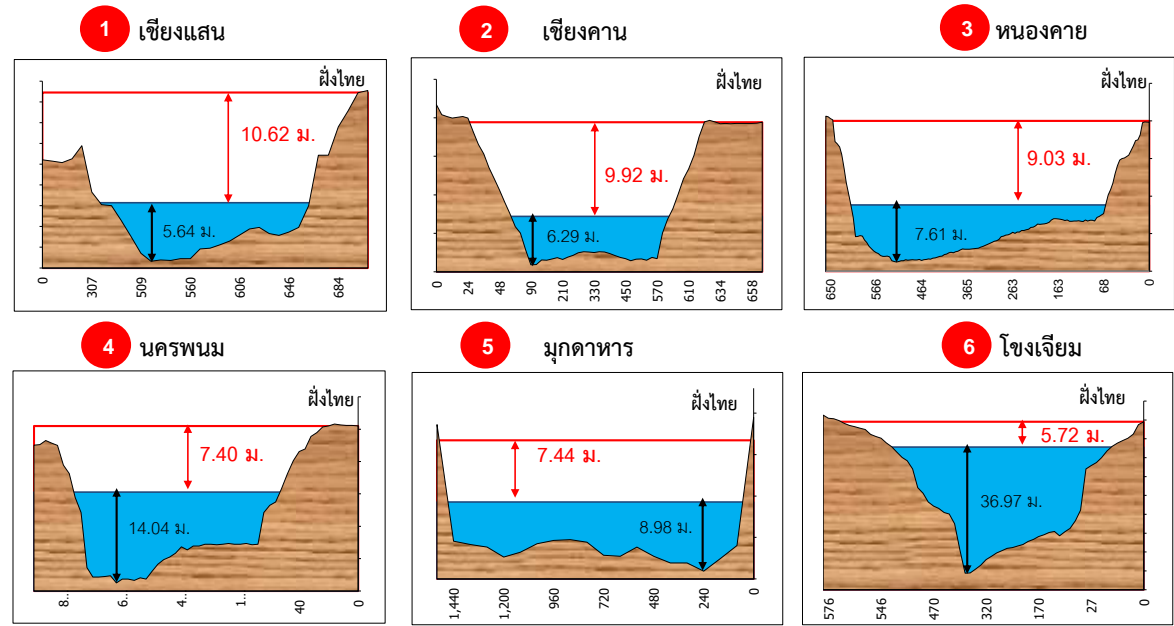
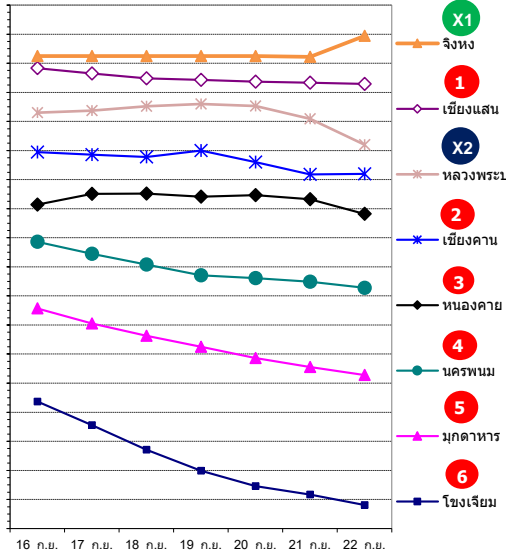
22 กันยายน 2562

เวลา 7.00 น.



ที่	สถานีอุทกวิทยา	ระดับตลิ่ง (ม.รทก.)	ระดับ ท้องน้ำต่ำสุด (ม.รทก.)	ระดับน้ำ ปัจจุบัน (ม.รทก.)	น้ำลึก (เมตร)	ปริมาณน้ำปัจจุบัน		ความจุ ที่สถานีวัดน้ำ (ลบ.ม./วินาที)	ระดับน้ำ และ ปริมาณน้ำสูงสุดในอดีต				เทียบกับระดับน้ำสูงสุด (เมตร) (+ สูงกว่า/ - ต่ำกว่า)
						(ลบ.ม./วินาที)	%		ระดับน้ำ (ม.รทก.)	วัน/เดือน/ปี	ปริมาณน้ำ (ลบ.ม./วินาที)	วัน/เดือน/ปี	
X1	จิ่งหง (ท้ายเขื่อนจิ่งหง) ประเทศจีน	549.20	533.34	535.94	2.60	951	9	11,000	N/A	N/A	N/A	N/A	N/A
1	เชียงแสน จ.เชียงราย	369.91	353.65	359.29	5.64	1,250	6	19,800	370.95	3 ก.ย. 2509	29,300	13 ต.ค. 2549	-11.66
X2	หลวงพระบาง (สปป.ลาว)	280.94	261.48	275.20	13.72	4,128	22	18,885	289.50	2 ก.ย. 2552	28,838	2 ก.ย. 2552	-14.30
2	เชียงคาน จ.เลย	210.12	193.91	200.20	6.29	3,100	17	18,700	211.31	22 ส.ค. 2514	36,700	14 ส.ค. 2551	-11.11
3	หนองคาย	165.85	149.21	156.82	7.61	3,500	20	17,400	167.83	10 ก.ย. 2509	23,200	15 ส.ค. 2521	-11.01
4	นครพนม	144.68	123.24	137.28	14.04	7,500	28	27,100	146.02	11 ก.ย. 2509	34,500	23 ส.ค. 2548	-8.74
5	มุกดาหาร	136.72	120.30	129.28	8.98	8,600	24	35,800	138.45	19 ส.ค. 2521	36,800	17 ส.ค. 2544	-9.17
6	โขงเจียม จ.อุบลราชธานี	103.530	60.84	97.81	36.97	17,400	47	37,400	106.87	16 ส.ค. 2521	56,000	16 ส.ค. 2521	-9.06

กราฟแสดงการเปลี่ยนแปลงระดับน้ำในช่วง 7 วัน



หมายเหตุ: N/A = Not Available , X1 คือ สถานีวัดน้ำของจีน, X2 คือ สถานีวัดน้ำ ของ สปป.ลาว ซึ่งได้รับข้อมูลผ่านคณะกรรมการจัดการแม่น้ำโขง (Mekong River Commission : MRC)

ติดต่อสอบถาม : นายการุญย์ เปรมวุฒิ โทร 08 1827 1546 หรือ Lind ID : 0818271546 / นางสาวนารี อินทวิเชียร โทร 08 9563 3179 Lind ID : naree_mim



ข้อมูลอุทกวิทยาแม่น้ำโขง

วันที่รายงาน

22 กันยายน 2562

เวลา 7.00 น.

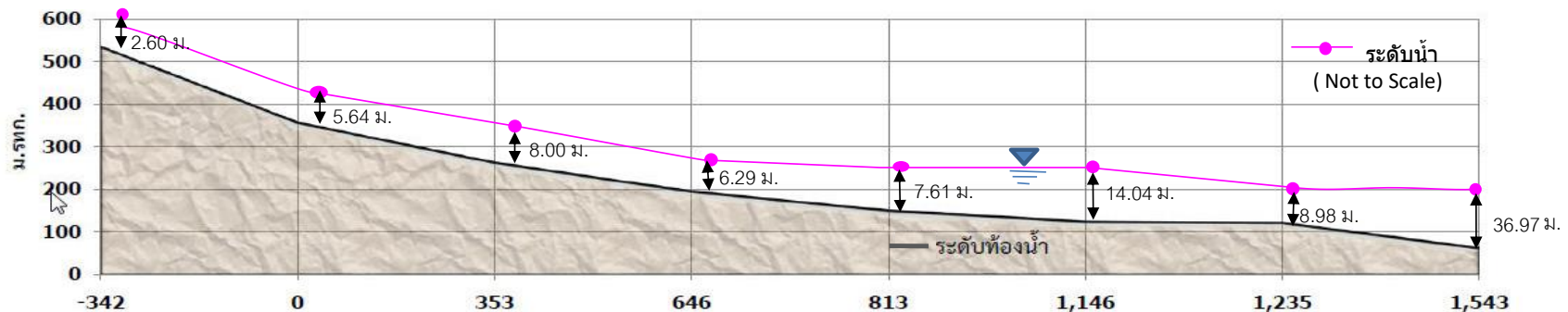


วันที่	สถานีจังหวัด (จันท)		เชียงใหม่			หลวงพระบาง (ลาว)		เชียงคาน			หนองคาย			นครพนม			มุกดาหาร			โขงเจียม		
	ระดับน้ำ	ปริมาณน้ำ	ระดับน้ำ	น้ำลึก	ปริมาณน้ำ	ระดับน้ำ	ปริมาณน้ำ	ระดับน้ำ	น้ำลึก	ปริมาณน้ำ	ระดับน้ำ	น้ำลึก	ปริมาณน้ำ	ระดับน้ำ	น้ำลึก	ปริมาณน้ำ	ระดับน้ำ	น้ำลึก	ปริมาณน้ำ	ระดับน้ำ	น้ำลึก	ปริมาณน้ำ
16 ก.ย. 62	535.25	643	359.83	6.18	1,710	276.30	5,199	200.95	7.04	3,700	157.14	7.93	3,800	138.86	15.62	10,700	131.57	11.27	14,900	101.37	40.53	29,100
17 ก.ย. 62	535.25	643	359.65	6.00	1,550	276.37	5,272	200.86	6.95	3,700	157.51	8.30	4,200	138.45	15.21	9,800	131.05	10.75	13,300	100.56	39.72	26,300
18 ก.ย. 62	535.25	643	359.48	5.83	1,410	276.52	5,429	200.78	6.87	3,600	157.52	8.31	4,200	138.08	14.84	9,000	130.63	10.33	12,100	99.71	38.87	23,400
19 ก.ย. 62	535.25	643	359.43	5.78	1,370	276.60	5,514	201.00	7.09	3,800	157.41	8.20	4,100	137.71	14.47	8,300	130.25	9.95	11,100	98.99	38.15	21,000
20 ก.ย. 62	535.25	643	359.37	5.72	1,320	276.53	5,440	200.60	6.69	3,400	157.47	8.26	4,200	137.61	14.37	8,100	129.86	9.56	10,000	98.46	37.62	19,400
21 ก.ย. 62	535.22	631	359.33	5.68	1,290	276.09	4,984	200.18	6.27	3,100	157.33	8.12	4,000	137.49	14.25	7,900	129.56	9.26	9,300	98.17	37.33	18,500
22 ก.ย. 62	535.94	951	359.29	5.64	1,250	275.20	4,128	200.20	6.29	3,100	156.82	7.61	3,500	137.28	14.04	7,500	129.28	8.98	8,600	97.81	36.97	17,400

หมายเหตุ

ระดับน้ำ หน่วยเป็น ม.รทก. , ปริมาณน้ำ หน่วยเป็น ลูกบาศก์เมตรวินาที

□ ค่าเพิ่มขึ้น



ชื่อสถานี : จังหวัด	เชียงใหม่		หลวงพระบาง		เชียงคาน		หนองคาย		นครพนม		มุกดาหาร		โขงเจียม	
ระยะทาง	342 กม.	353 กม.	293 กม.	167 กม.	333 กม.	89 กม.	308 กม.							
ระยะทางสะสม 0	342	695	988	1,155	1,488	1,577	1,885							
ความลาดชัน	1:1,925	1:3,748	1:4,336	1:3,736	1:12,822	1:30,272	1:5,180							
ฤดูฝนน้ำเดินทาง	18 ชม.	20 ชม.	20 ชม.	10 ชม.	2 วัน 10 ชม.	16 ชม.	1 วัน 13 ชม.							
เวลาสะสม	→ 18 ชม. →	1 วัน 14 ชม. →	2 วัน 10 ชม. →	2 วัน 20 ชม. →	5 วัน 6 ชม. →	5 วัน 22 ชม. →	7 วัน 11 ชม. →							
ฤดูแล้งน้ำเดินทาง	1 วัน	3 วัน	3 วัน	2 วัน	3 วัน	1 วัน	2 วัน							
เวลาสะสม 0	→ 1 วัน →	4 วัน →	7 วัน →	9 วัน →	12 วัน →	13 วัน →	15 วัน →							
ความเร็วน้ำ(ม./วินาที)	4	1.4	1.1	1	1.3	1	1.8							
ความเร็วน้ำ(กม./ชม)	15	5	4	3.5	5	4	6							