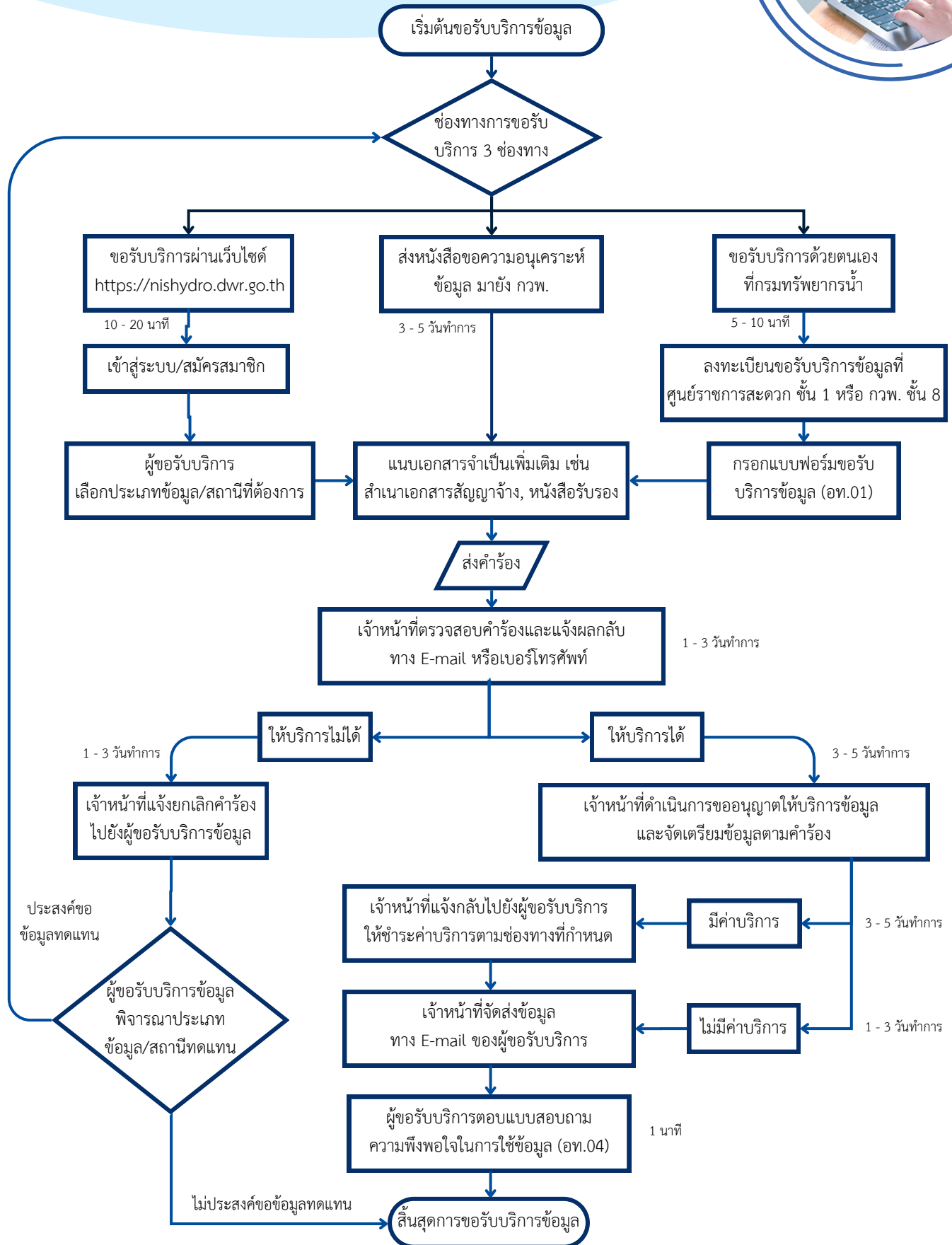


แผนผังการขอรับบริการข้อมูล อุทก-อุตุนิยามวิทยา



แผนผังการขอรับบริการข้อมูล อุทก-อุตุนิยมวิทยา

รายละเอียดผังกระบวนการ

ลำดับ	ผังกระบวนการ	รายละเอียด	ผู้รับผิดชอบ	ระยะเวลา	เอกสารที่เกี่ยวข้อง
1		<p>พิจารณายื่นคำร้องขอรับบริการข้อมูลผ่านทาง 3 ช่องทาง ได้แก่</p> <ol style="list-style-type: none"> ขอรับบริการด้วยตนเองที่ กรมทรัพยากรน้ำ ส่งหนังสือแจ้งความประสงค์ขอข้อมูลมายังกองวิจัยพัฒนาและอุทกวิทยา ขอรับบริการผ่านเว็บไซต์ https://nishydro.dwr.go.th 	รายละเอียดตามข้อ 2.1 – 2.3		
2.1		<p>กรณี : ขอรับบริการด้วยตนเองที่กรมทรัพยากรน้ำ</p> <ol style="list-style-type: none"> ลงทะเบียนขอรับบริการข้อมูลที่ ชั้น 1 ศูนย์ราชการสะดวกกรมทรัพยากรน้ำ หรือ ชั้น 8 กองวิจัย พัฒนาและอุทกวิทยา อาคารกรมทรัพยากรน้ำ กรอกแบบฟอร์มขอรับบริการข้อมูล (อท.01) 	ผู้ขอรับบริการ	5 - 10 นาที	แบบฟอร์ม อท.01
2.2		<p>กรณี : ส่งหนังสือขอความอนุเคราะห์ข้อมูล มายัง กวพ.</p> <p>ระบุดัชนีประสงคฺ์และรายละเอียดของข้อมูลที่ต้องการ (ชนิด ประเภท ชื่อสถานี ช่วงปี ข้อมูล) และช่องทางติดต่อกลับ ถึงผู้ขอรับบริการ โดยมีการลงนามรับรองจากหน่วยงานที่ผู้ขอรับบริการสังกัดอยู่</p>	ผู้ขอรับบริการ	3 - 5 วันทำการ	หนังสือขอความอนุเคราะห์ข้อมูล
2.3		<p>กรณี : ขอรับบริการผ่านเว็บไซต์ https://nishydro.dwr.go.th</p> <ol style="list-style-type: none"> สมัครสมาชิกเพื่อเข้าใช้งานระบบบริการข้อมูลอุทก-อุตุนิยมวิทยา เลือกประเภทข้อมูล/สถานีที่ผู้ขอรับบริการต้องการ โดยสามารถค้นหาจากแผนที่ที่ตั้งสถานี หรือจากเมนู “ค้นหาข้อมูลสถานี” 	ผู้ขอรับบริการ	10 - 20 นาที	-



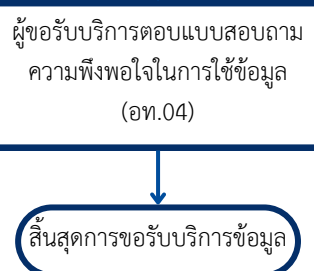
แผนผังการขอรับบริการข้อมูล อุทก-อุตุนิยมวิทยา

รายละเอียดผังกระบวนการ

ลำดับ	ผังกระบวนการ	รายละเอียด	ผู้รับผิดชอบ	ระยะเวลา	เอกสารที่เกี่ยวข้อง
3		แนบเอกสารจำเป็นเพิ่มเติม เช่น สำเนาเอกสารว่าจ้าง หรือหนังสือรับรองจากหน่วยงานสถาบันการศึกษา องค์กรต่าง ๆ	ผู้ขอรับบริการ	5 - 10 นาที	สัญญาว่าจ้าง, หนังสือรับรอง, เอกสารอื่น ๆ
4		ส่งคำร้องให้แก่เจ้าหน้าที่หรือกดคำสั่ง "ส่งคำร้องขอรับบริการข้อมูล" ในเว็บไซต์	ผู้ขอรับบริการ	1 นาที	-
5		เจ้าหน้าที่ตรวจสอบคำร้องและแจ้งผลทาง E-mail หรือ เบอร์โทรศัพท์ของผู้ขอรับบริการข้อมูล ภายใน 3 วันทำการ	เจ้าหน้าที่	1 - 3 วันทำการ	-
6.1		<p>กรณี : ไม่สามารถให้บริการได้ ด้วยสาเหตุที่ข้อมูลไม่สมบูรณ์ ยกเลิกการสำรวจ หรือไม่มีการสำรวจข้อมูลตามช่วงเวลา/พื้นที่ที่ต้องการจึงไม่สามารถให้บริการข้อมูลได้ เจ้าหน้าที่จะแจ้งยกเลิกคำร้องไปยังผู้ขอรับบริการข้อมูล</p> <p>ผู้ขอรับบริการข้อมูลสามารถพิจารณาเลือกประเภทข้อมูล/สถานีใหม่ทดแทน โดยการยื่นคำขออีกครั้ง หรือสิ้นสุดการขอรับบริการข้อมูลหากไม่ประสงค์จะเลือกข้อมูลใหม่ทดแทน</p>	เจ้าหน้าที่	1 - 3 วันทำการ	-
6.2		<p>กรณี : สามารถให้บริการได้</p> <ol style="list-style-type: none"> จัดทำเอกสารเสนอผู้บังคับบัญชาเพื่อขออนุญาตให้บริการข้อมูล ดำเนินการจัดเตรียมข้อมูลตามคำร้อง แจ้งผู้ขอรับบริการเพื่อชำระค่าบริการ (หากมี) 	เจ้าหน้าที่	3 - 5 วันทำการ	ตารางสรุปรายการและยอดเงินค่าบริการข้อมูล

แผนผังการขอรับบริการข้อมูล อุทก-อุตุนิยมวิทยา

รายละเอียดผังกระบวนการ

ลำดับ	ผังกระบวนการ	รายละเอียด	ผู้รับผิดชอบ	ระยะเวลา	เอกสารที่เกี่ยวข้อง
6.2.1		<p>กรณี : มีค่าบริการ เจ้าหน้าที่ส่งใบแจ้งชำระเงินให้ผู้รับบริการ ข้อมูลนำไปชำระเงินผ่านช่องทางที่กำหนด ในใบแจ้งการชำระเงิน</p> <p>* หลังจากชำระค่าบริการแล้วโปรดแจ้ง กลับมายังเจ้าหน้าที่เพื่อยืนยันการชำระ ค่าบริการข้อมูลทาง E-mail : nishydro.dwr@gmail.com</p>	<p>เจ้าหน้าที่</p> <p>ผู้ขอรับบริการ</p>	<p>15 นาที</p> <p>ภายใน 5 วัน ทำการ</p>	<p>ใบแจ้งชำระเงิน ค่าบริการข้อมูล</p> <p>ใบเสร็จรับเงิน จากธนาคาร</p>
6.2.2		<p>กรณี : ไม่มีค่าบริการ เจ้าหน้าที่ดำเนินการส่งข้อมูลให้แก่ผู้ขอรับ บริการข้อมูลตามช่องทางที่ประสานไว้</p>	<p>เจ้าหน้าที่</p>	<p>1 - 3 วัน ทำการ</p>	-
7		<p>ขอความร่วมมือ ผู้ขอรับบริการตอบแบบสอบถามความ พึงพอใจในการใช้บริการข้อมูลอุทกวิทยา และอุตุนิยมวิทยา (อท.04) เพื่อปรับปรุง การดำเนินงานของ หน่วยงานต่อไป</p>	<p>ผู้ขอรับบริการ</p>	<p>1 นาที</p>	<p>แบบสอบถาม ความพึงพอใจ (อท.04)</p>