

# ข้อมูลสถิติการให้บริการ



## การบริการข้อมูลอุทกวิทยาและอุตุนิยมวิทยา ประจำปีงบประมาณ พ.ศ. 2567

(เดือนมิถุนายน 2567)

1

### วัตถุประสงค์

เพื่อสำรวจความพึงพอใจของประชาชน หรือผู้รับบริการที่มีต่อการให้บริการ ข้อมูลอุทกวิทยาและอุตุนิยมวิทยา ของ ส่วนวิจัยและพัฒนาอุทกวิทยา กองวิจัย พัฒนาและอุทกวิทยา เพื่อนำข้อมูล ข้อเสนอแนะ ข้อคิดเห็น ของผู้รับบริการมาใช้ประกอบการพัฒนา และปรับปรุงการให้บริการของหน่วยงาน ให้มีประสิทธิภาพต่อไป

2

### ระยะเวลาดำเนินการ เก็บข้อมูล

วันที่ 1 ตุลาคม 2566  
ถึง  
วันที่ 30 มิถุนายน 2567

3

### ผลการสำรวจความพึงพอใจ

จำนวนผู้ขอรับบริการข้อมูลอุทกวิทยาและอุตุนิยมวิทยา จำนวน 37 ราย

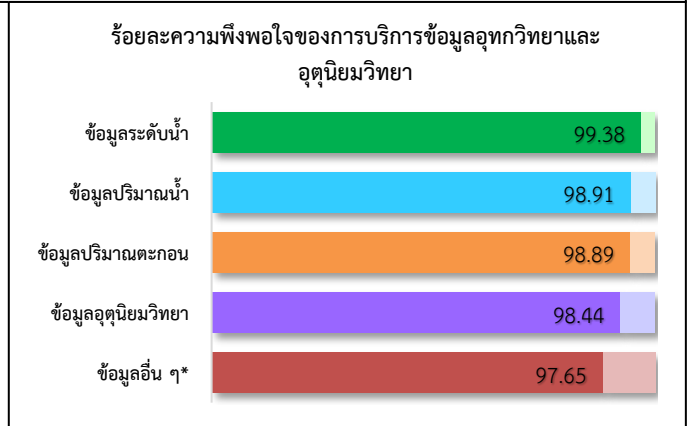
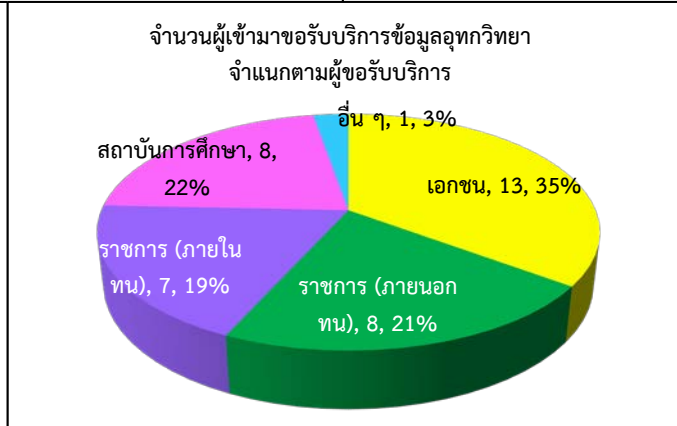
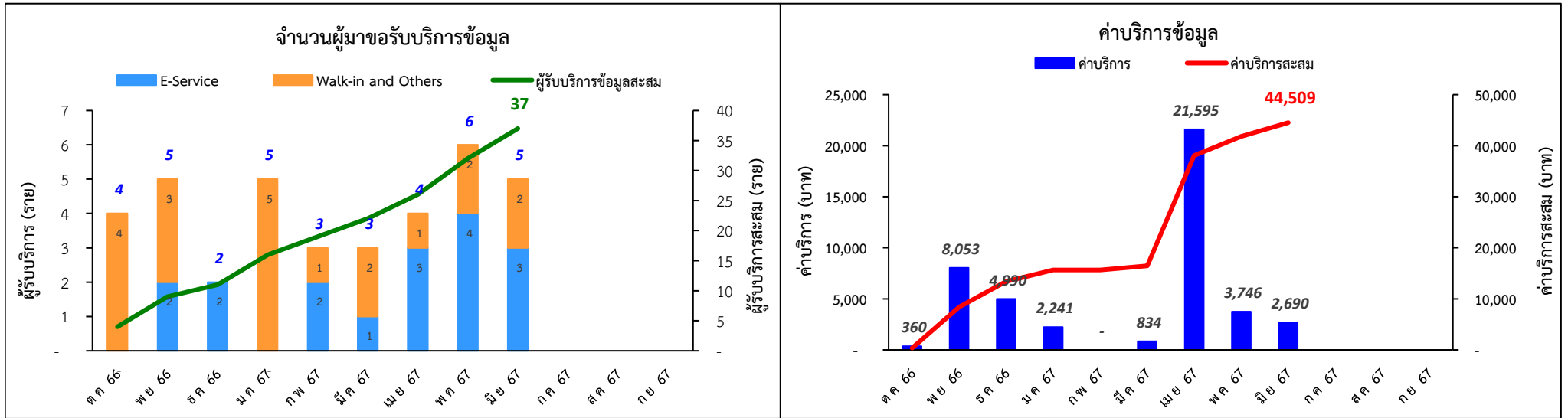

- จำแนกตามการเข้ามาขอรับบริการ ได้แก่ ช่องทาง E-Service ที่เว็บไซต์ <https://nishydro.dwr.go.th/> จำนวน 17 ราย และเข้ามารับบริการ ณ จุดให้บริการ (Walk-in) หรือการส่งเอกสารคำขอผ่านหน่วยงาน จำนวน 20 ราย
- จำแนกตามหน่วยงาน ได้แก่ หน่วยงานเอกชน จำนวน 13 ราย หน่วยงานราชการ (ภายนอกกรมทรัพยากรน้ำ) จำนวน 8 ราย หน่วยงานราชการ (ภายในกรมทรัพยากรน้ำ) จำนวน 7 ราย สถาบันการศึกษา และอื่น ๆ จำนวน 9 ราย
- ค่าบริการข้อมูลอุทกวิทยาและอุตุนิยมวิทยา รวมเป็นเงินทั้งสิ้น 44,509 บาท

#### ความพึงพอใจของการบริการข้อมูลอุทกวิทยาและอุตุนิยมวิทยา

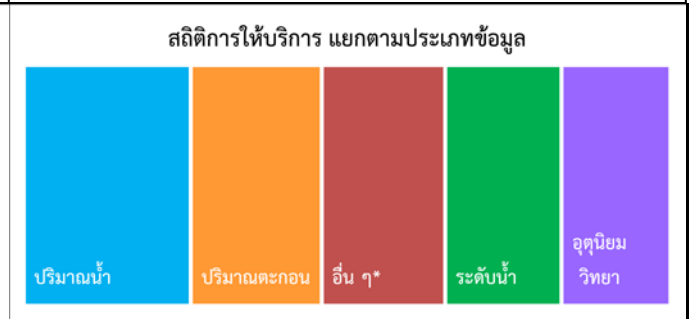
ข้อมูลที่ใช้บริการ ประกอบด้วย ข้อมูลระดับน้ำ ข้อมูลปริมาณน้ำ ข้อมูลปริมาณตะกอน ข้อมูลอุตุนิยมวิทยา และข้อมูลอื่น ๆ (ประวัติสถานี พิกัดสถานี รูปตัดขวางลำน้ำ Rating Curve) ซึ่งผู้รับบริการ ดำเนินการประเมินความพึงพอใจต่อชนิดข้อมูลที่ให้บริการ ตามด้านต่าง ๆ ได้แก่ ด้านคุณภาพของงานถูกต้องตามกำหนด ด้านความสะดวกและรวดเร็วในการให้บริการ ด้านความมีมนุษยสัมพันธ์และเต็มใจให้บริการ ด้านเทคโนโลยีของเครื่องมือและอุปกรณ์ โดยมีภาพรวมความพึงพอใจของการบริการข้อมูลอุทกวิทยาและอุตุนิยมวิทยา คิดเป็นร้อยละ 98.65

สถิติการบริการข้อมูล และผลการประเมินความพึงพอใจของการรับบริการข้อมูลอุทก-อุตุนิยมวิทยา ปีงบประมาณ พ.ศ. 2567

ระหว่างวันที่ 1 ตุลาคม 2566 - 30 มิถุนายน 2567

จัดทำโดย  
ส่วนวิจัยและพัฒนาอุทกวิทยา  
กองวิจัย พัฒนาและอุทกวิทยา  
กรมทรัพยากรน้ำ



\* ข้อมูลอื่น ๆ ได้แก่ ข้อมูลประวัติสถานี, รูปตัดขวางลำน้ำ, Rating Curve เป็นต้น