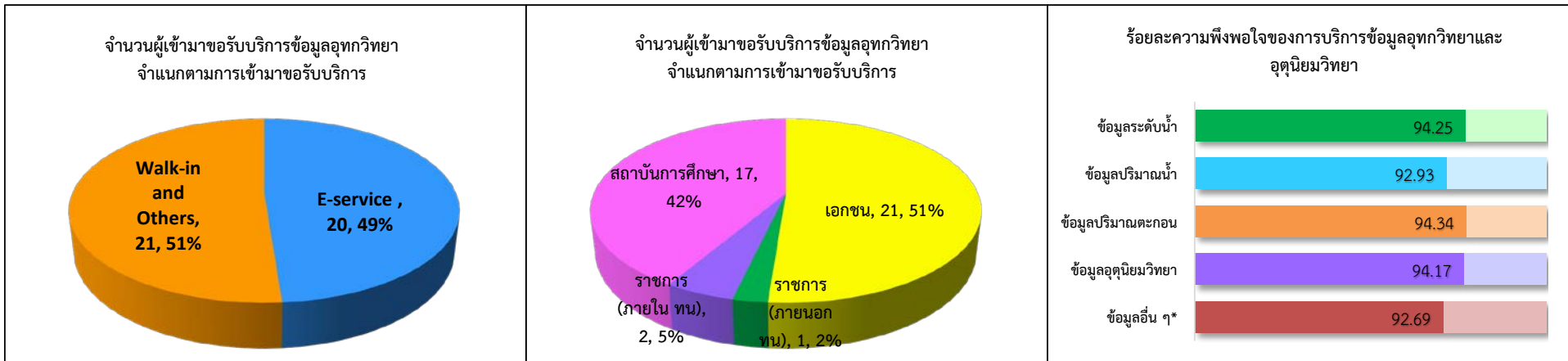
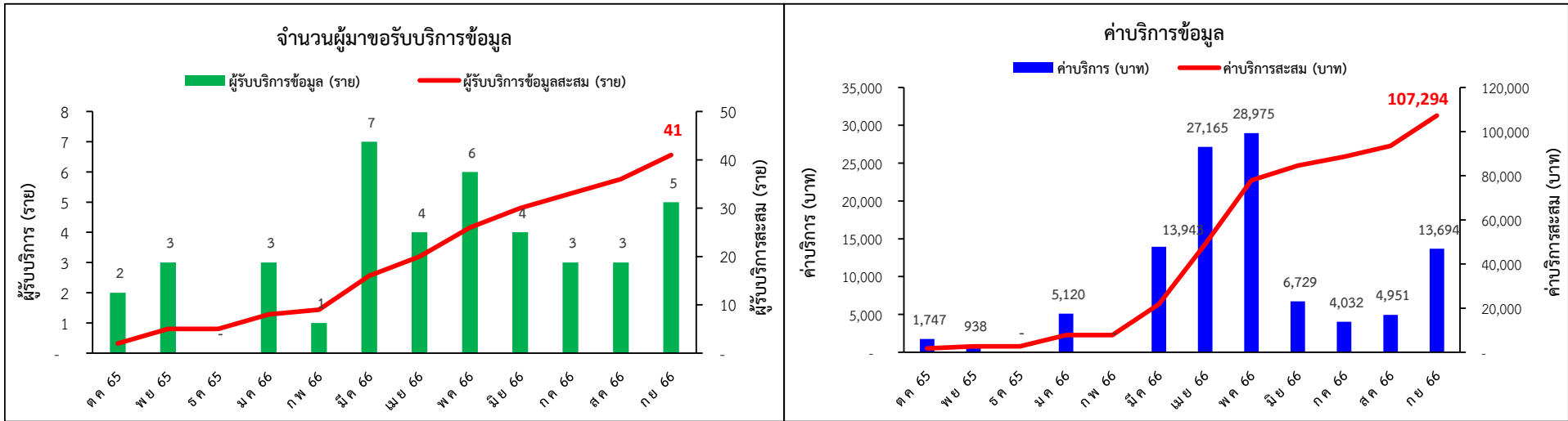


สถิติการให้บริการข้อมูลอุทกวิทยาและอุตุนิยมวิทยา ปีงบประมาณ พ.ศ. 2566
ระหว่างวันที่ 1 ตุลาคม 2565 - 30 กันยายน 2566



* ข้อมูลอื่น ๆ ได้แก่ ข้อมูลประวัติสถานี, รูปตัดขวางลำน้ำ, Rating Curve เป็นต้น



จัดทำโดย
ส่วนวิจัยและพัฒนาอุทกวิทยา
กองวิจัย พัฒนาและอุทกวิทยา
สรุปข้อมูล ณ วันที่ 30 กันยายน 2566