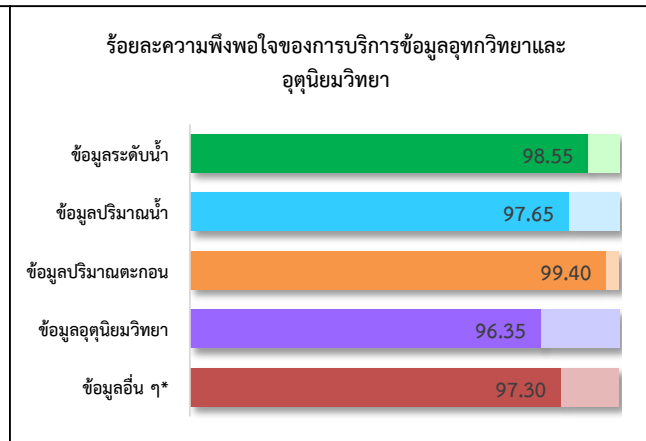
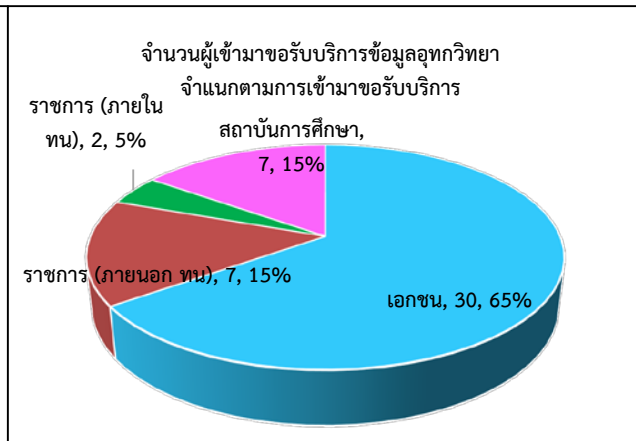
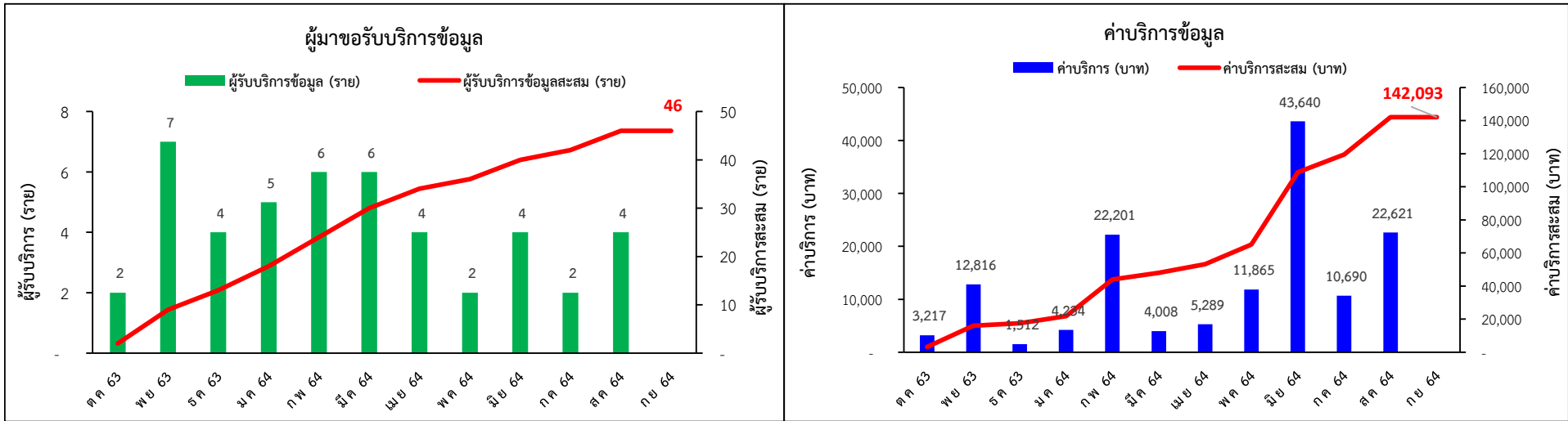


สถิติการให้บริการข้อมูลอุทกวิทยาและอุตุนิยมวิทยา ปีงบประมาณ พ.ศ. 2564
ระหว่างวันที่ 1 ตุลาคม 2563 - 30 กันยายน 2564



* ข้อมูลอื่น ๆ ได้แก่ ข้อมูลประวัติสถานี รูปตัดขวางลำน้ำ Rating Curve เป็นต้น



จัดทำโดย
ส่วนวิจัยและพัฒนาอุทกวิทยา
สำนักวิจัย พัฒนาและอุทกวิทยา
สรุปข้อมูล ณ วันที่ 15 กันยายน 2564