



น้ำ คือชีวิต
ควรคิดก่อนใช้

**กระดุม
ประหยัดน้ำ**
ประหยัดน้ำได้ถึง 50%

กระดุมประหยัดน้ำ

1. อุปกรณ์ช่วยในการประหยัดน้ำได้ 30-50%
2. ทำจากซิลิโคนอย่างดี คุ้มค่า อายุการใช้งานนาน
3. ติดตั้งง่ายและราคาถูก

สามารถเลือกวิธีประหยัดน้ำวิธีอื่นๆ จากหัวข้อ
ประหยัดน้ำใน www.prapathai.com



กรมทรัพยากรน้ำ
กระทรวงทรัพยากรธรรมชาติและสิ่งแวดล้อม

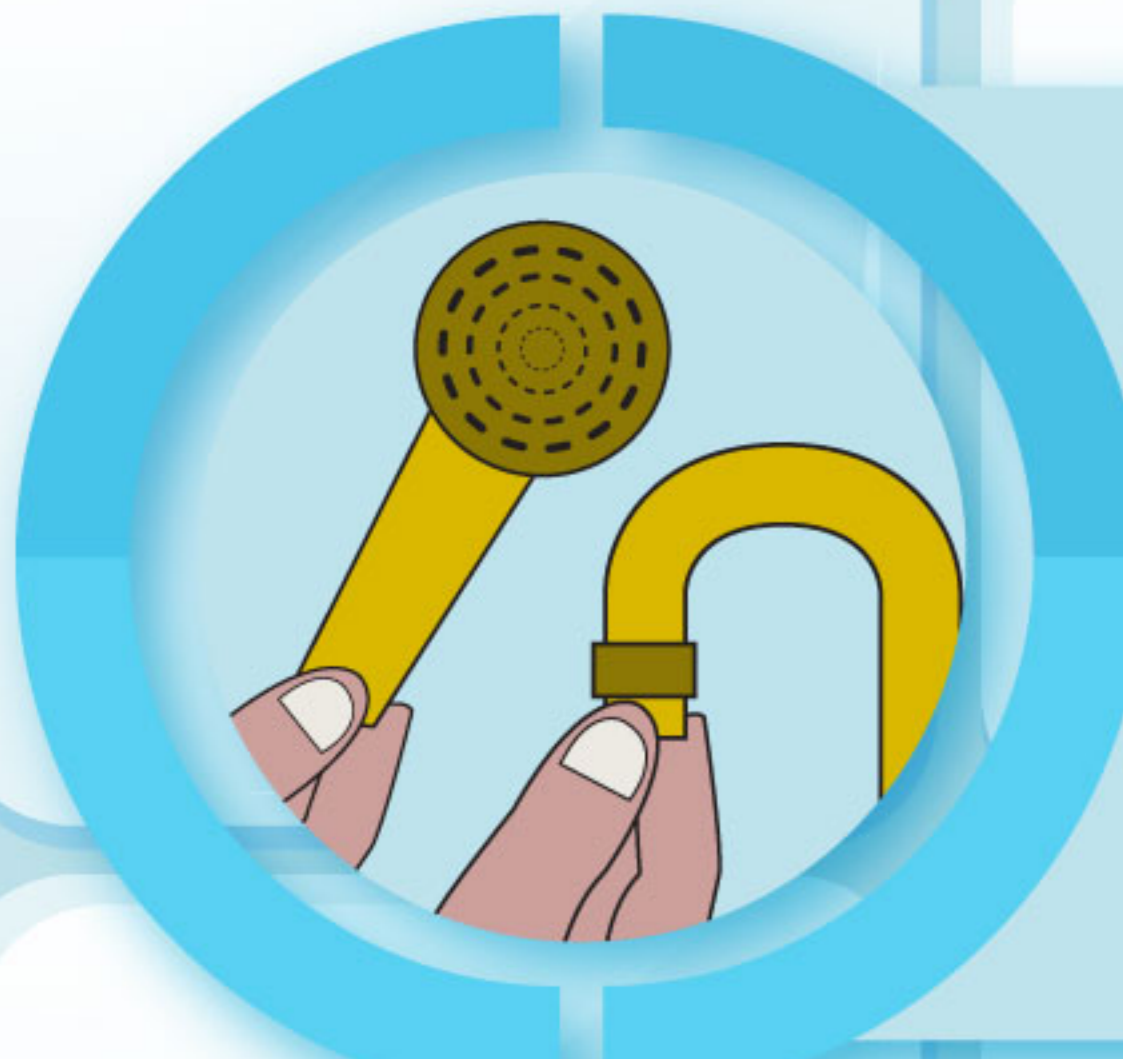
180/3 ถนนพระรามที่ 6 ซอย 34 แขวงพญาไท เขตพญาไท กรุงเทพฯ 10400
ติดต่อสำนักบริหารจัดการน้ำ ชั้น 7 อาคารกรมทรัพยากรน้ำ
โทรศัพท์ 0-2271-6000 ต่อ 6107 โทรสาร 0-2298-6609
สายด่วน 1310 กด 5
www.prapathai.com
www.dwr.go.th



วิธีติดตั้งกระดุมประหยัดน้ำ

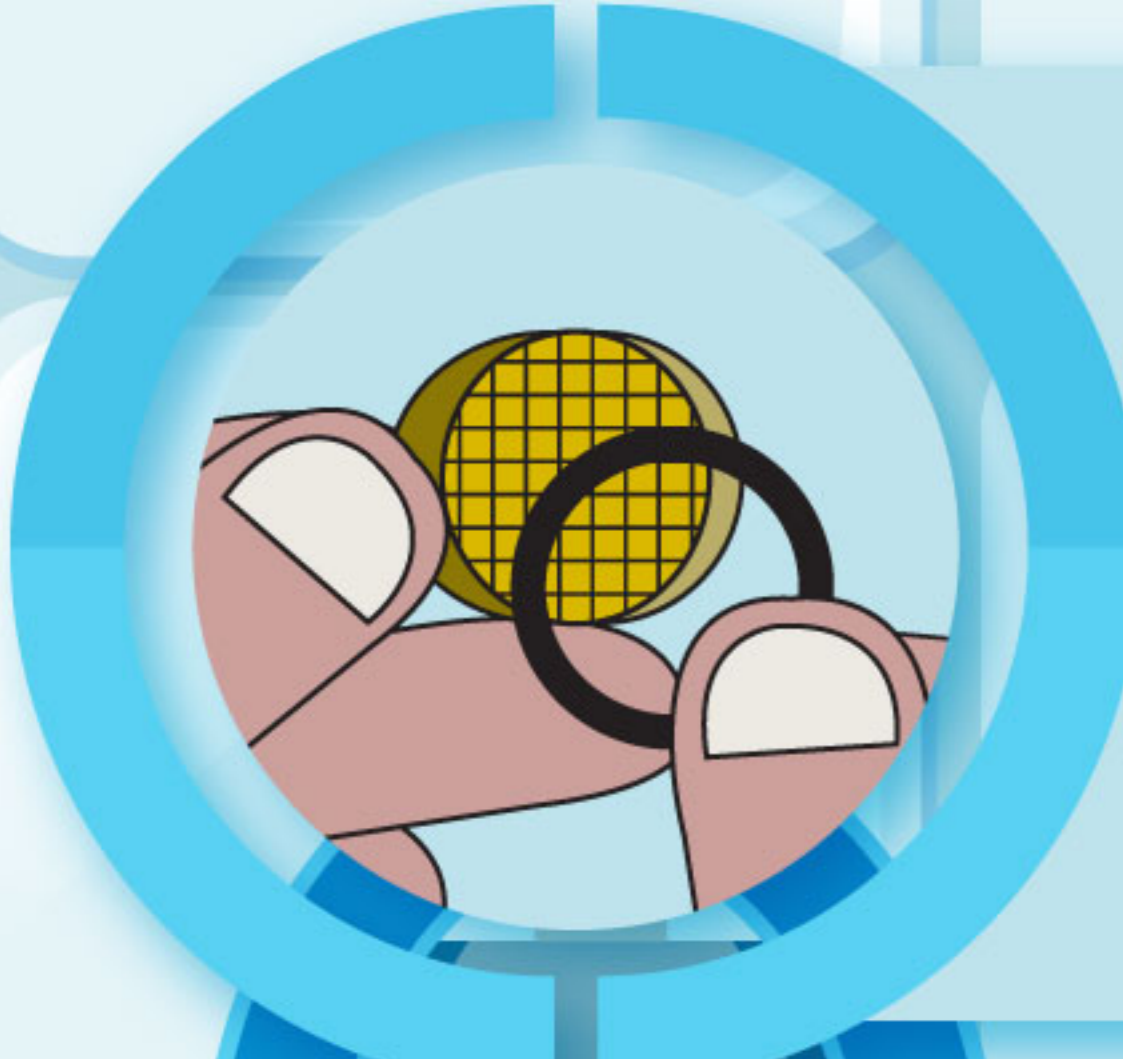


1. ติดตั้งกระดุมประหยัดน้ำในก๊อกแบบมีปลายก๊อก ที่หมุนออกได้ และส่วนข้อต่อระหว่างสายอ่อนกับหัวฝักบัวหรือหัวสายชำระ



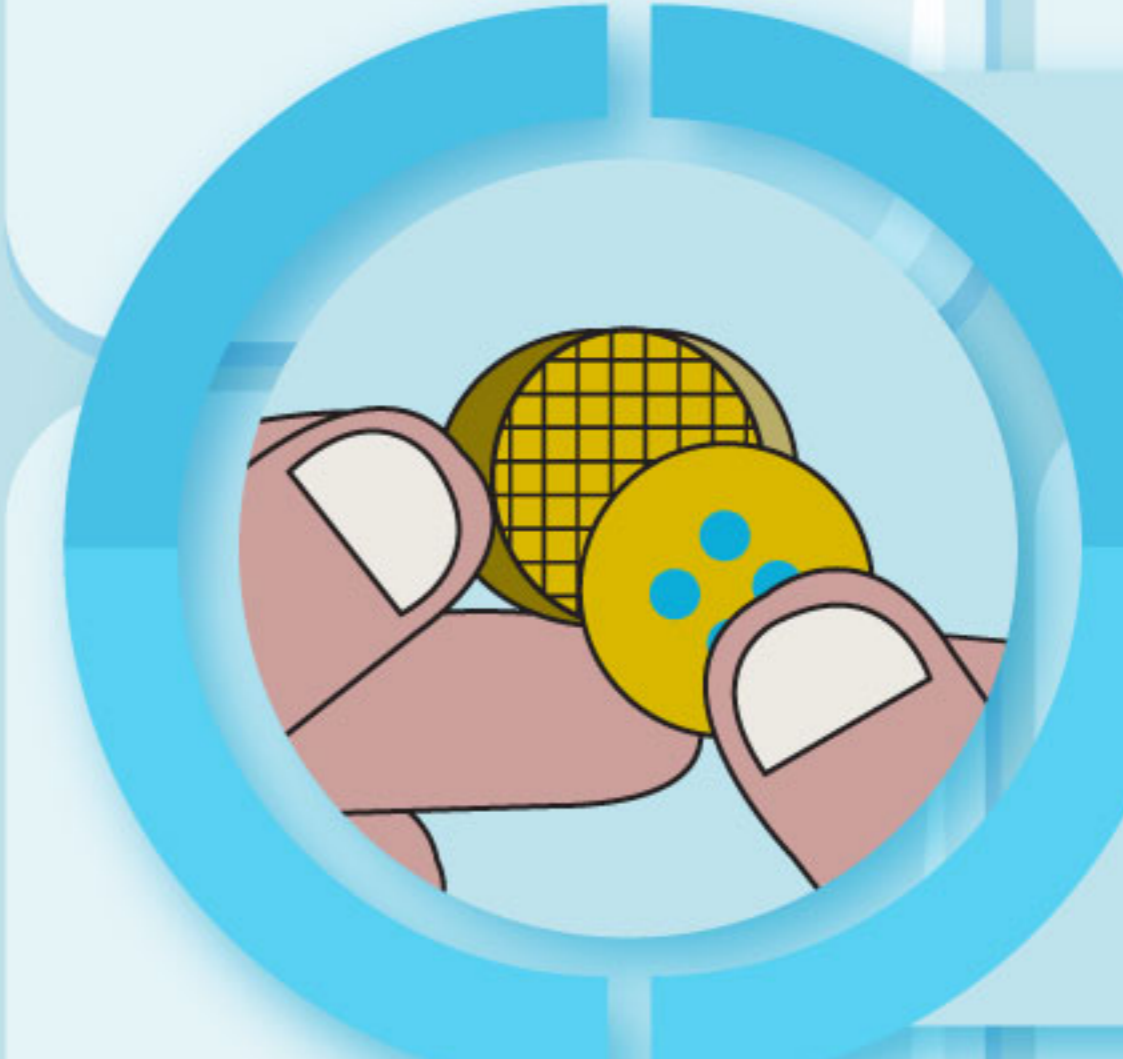
2. หมุนชิ้นส่วนปลายก๊อกหรือหมุนข้อต่อระหว่างสายอ่อนกับหัวฝักบัวหรือหัวสายชำระ

* ระวังระวังเก็บชิ้นส่วนทุกชิ้นไว้ให้ดี ระวังอย่าให้กระเด็นหลุดหาย ควรใส่ในภาชนะ เช่น ชันน้ำ หรือแก้วน้ำ

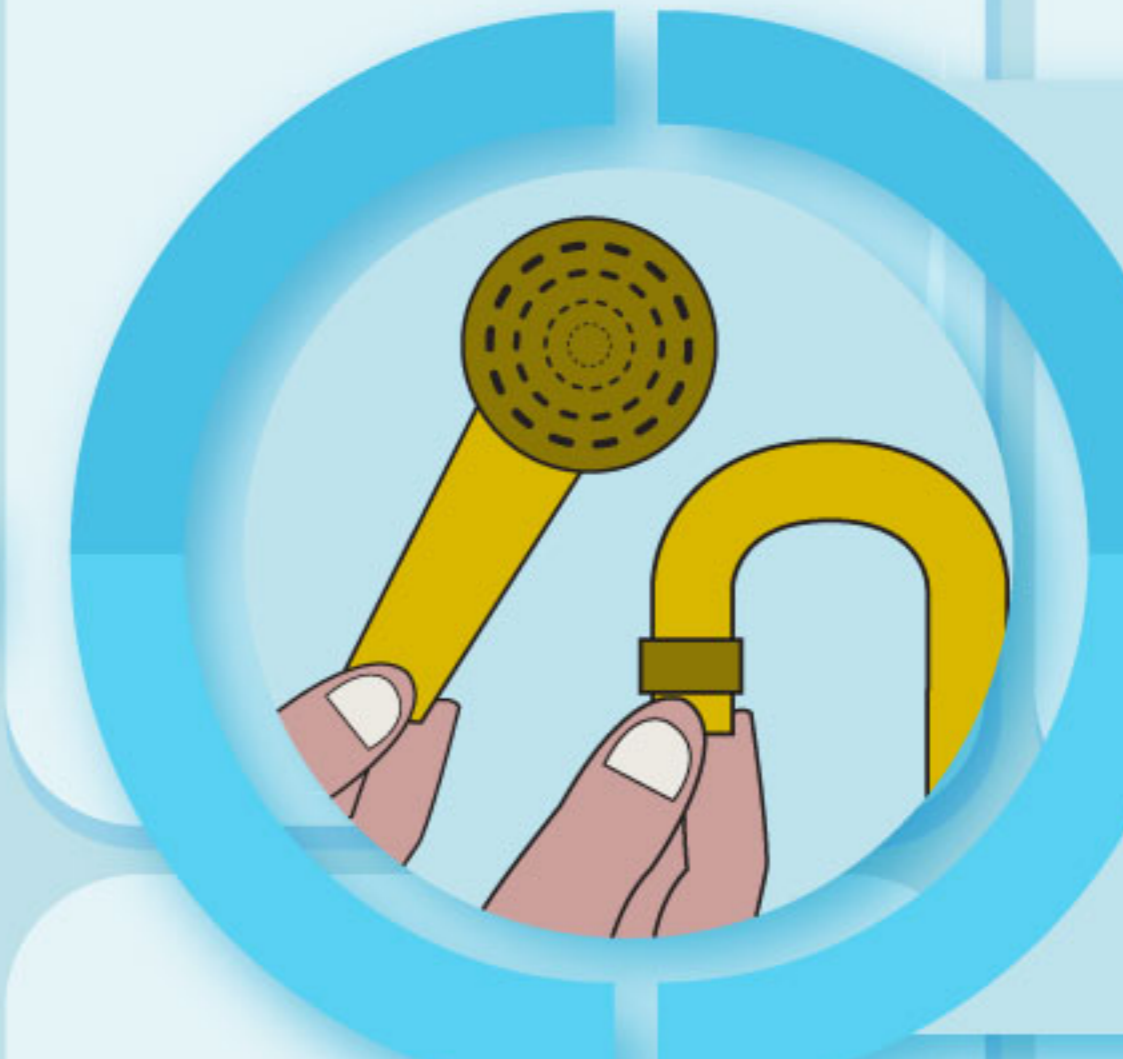


3. กอดแหวนยางรองกันซึมออก

* ควรเก็บชิ้นส่วนนี้ไว้ก่อนเพื่อใช้เป็นอะไหล่หรือเพื่อใช้ใส่กลับคืนเมื่อต้องการ



4. ใส่กระดุมประหยัดน้ำแทนแหวนยางรองกันซึม



5. ประกอบชิ้นส่วนกลับเข้าที่ตามเดิม



ขอบคุณข้อมูลจาก Public Utilities Board (Singapore)

