

บันทึกการส่งมอบ

การโอนทรัพย์สิน สาธารณูปโภค (แหล่งน้ำ/ระบบประปาชนบท)

ให้แก่องค์กรปกครองส่วนท้องถิ่น

ตามแผนปฏิบัติการกำหนดขั้นตอนการกระจายอำนาจให้แก่องค์กรปกครองส่วนท้องถิ่น

บันทึกฉบับนี้ ทำขึ้นเพื่อเป็นหลักฐานแสดงว่า กรมทรัพยากรน้ำ กระทรวงทรัพยากรธรรมชาติและสิ่งแวดล้อม โดย นายชนศ ดาวาสวรรณ ตำแหน่ง นายช่างใหญ่ด้านระบบการจัดการทรัพยากรน้ำ ปฏิบัติราชการแทนอธิบดีกรมทรัพยากรน้ำ ผู้โอนทรัพย์สิน และ อบต.ท่าคุ่ม โดย รชช ๒๕๖ ของเพ็ญ ตำแหน่ง รชชก ๑๓๓ ผู้รับโอนทรัพย์สิน ได้ดำเนินการโอนทรัพย์สินสาธารณูปโภค (แหล่งน้ำ/ระบบประปาชนบท) ในความรับผิดชอบของกรมทรัพยากรน้ำ กระทรวงทรัพยากรธรรมชาติและสิ่งแวดล้อม ให้แก่ อบต.ท่าคุ่ม เพื่อเป็นการกระจายอำนาจในการปกครองตนเอง ตามพระราชบัญญัติกำหนดแผนและขั้นตอนการกระจายอำนาจให้แก่องค์กรปกครองส่วนท้องถิ่น พ.ศ. 2542 ต่อกันเรียบร้อยแล้ว ตามรายการดังนี้คือ

ลำดับที่	รายการ	จำนวน(แห่ง/โครงการ)	หมายเหตุ
1	ระบบประปาหมู่บ้าน	5	ตามเอกสารแนบ
2	จุดสระ/จุดลอกหนองน้ำ	3	ตามเอกสารแนบ
3	ถังเก็บน้ำแบบ ฝ.99	-	

ส่วนราชการผู้โอนทรัพย์สิน

ส่วนราชการผู้รับโอนทรัพย์สิน

(ลงชื่อ) นายชนศ ดาวาสวรรณ

(ลงชื่อ) นายเชษฐา ทองเพ็ญ

(นายชนศ ดาวาสวรรณ)

(นายเชษฐา ทองเพ็ญ)

ตำแหน่ง นายช่างใหญ่ด้านระบบการจัดการทรัพยากรน้ำ

ตำแหน่ง นายกองค์การบริหารส่วนตำบลท่าคุ่ม

ปฏิบัติราชการแทนอธิบดีกรมทรัพยากรน้ำ

วันที่ ๑ เดือน กรกฎาคม พ.ศ. 2546

วันที่ เดือน พ.ศ.

(ลงชื่อ) พยาน

(ลงชื่อ) พยาน

(นายวีระ จิระนิตย์)

(กาศกร ใหม่กล้า)

ตำแหน่ง หัวหน้าฝ่ายทรัพยากรน้ำสาขาน

ตำแหน่ง ปลัดองค์การบริหารส่วนตำบลท่าคุ่ม

หมายเหตุ หากองค์กรปกครองส่วนท้องถิ่น ได้รับบันทึกการส่งมอบชุดนี้แล้ว ขอให้ดำเนินการดังต่อไปนี้

1. ตรวจสอบทรัพย์สินตามรายการที่กรมทรัพยากรน้ำ ส่งมอบให้ตามเอกสารแนบรายละเอียดการโอนทรัพย์สินฯ ว่าถูกต้องหรือไม่ (กล่าวคือ ส่งมอบให้ตรงกับที่องค์กรปกครองส่วนท้องถิ่นมีอยู่หรือไม่ ประเภทของทรัพย์สิน หรือชื่อบ้าน หมู่ที่ ตำบล ฯลฯ) หากไม่ถูกต้อง ขอให้โปรดแจ้งกรมทรัพยากรน้ำ เพื่อจะได้ดำเนินการแก้ไขให้ถูกต้องต่อไป
2. ตรวจสอบทรัพย์สินตามรายการที่กรมทรัพยากรน้ำ ส่งมอบให้ตามเอกสารแนบรายละเอียดการโอนทรัพย์สินฯ ว่ามีทรัพย์สินอยู่ในพื้นที่รับผิดชอบขององค์กรปกครองส่วนท้องถิ่นจริงหรือไม่ หากไม่มีขอให้โปรดแจ้งกรมทรัพยากรน้ำ เพื่อจะได้ดำเนินการแก้ไข ตัดทอนรายการให้ถูกต้องต่อไป
3. ตรวจสอบว่ามีทรัพย์สินอื่นตามภารกิจ 13 ภารกิจที่กรมทรัพยากรน้ำ ได้ส่งมอบให้แล้ว ซึ่งอยู่ในพื้นที่รับผิดชอบขององค์กรปกครองส่วนท้องถิ่น และยังไม่ได้รับมอบจากหน่วยงานเดิมตามที่ได้กล่าวมาแล้วข้างต้น ที่ไม่มีอยู่ในรายการทรัพย์สินที่กรมทรัพยากรน้ำส่งมอบมาให้ในครั้งนี้ หากมีขอให้โปรดแจ้งกรมทรัพยากรน้ำ เพื่อจะได้ดำเนินการแก้ไขเพิ่มเติมรายการทรัพย์สินให้ถูกต้องและครบถ้วนต่อไป

เอกสารแนบรายละเอียดการโอนทรัพย์สินสาธารณะูปโภค (แหล่งน้ำ/ระบบประปาชนบท)

ของกรมทรัพยากรน้ำ

อบต. ท่าดู่

อำเภอ ป่าซาง

จังหวัด ลำพูน

รายการที่ตั้ง	จำนวน (แห่ง/โครงการ)	ประเภท	ปีที่ สร้าง	หน่วยงานที่ ดำเนินการเดิม	หมายเหตุ
ท่าดู่ ม.1	1	ระบบประปาหมู่บ้านขนาด ขนาดใหญ่	2539	กรมอนามัย	
มงคลชัย ม.10	1	ระบบประปาหมู่บ้านขนาด ขนาดใหญ่	2538	กรมอนามัย	
ไร่ป่าคา ม.13	1	ระบบน้ำสะอาดหมู่บ้านขนาด ใหญ่(ประปาบาดาล)	2542	กรมโยธาธิการ	
หนองบัว ม.2	1	ระบบประปาหน้าไต้ดิน	2542	รพช.	
หนองบัว ม.2	1	ระบบประปาหมู่บ้านขนาด ขนาดใหญ่	2538	กรมอนามัย	
หนองเกิด ม.3	1	ระบบประปาหน้าไต้ดิน	2539	รพช.	
หนองหมู ม.6	1	ระบบประปาหมู่บ้านขนาด ขนาดใหญ่	2540	กรมอนามัย	
ป่าดอง ม.7	1	ระบบประปาหน้าไต้ดิน	2540	รพช.	

ขอรับรองว่าเป็นจำนวนที่ถูกต้องตามบัญชี

ของกรมทรัพยากรน้ำ



(นายสมบัติ รอดทอง)

เจ้าหน้าที่วิเคราะห์นโยบายและแผน 5

รายละเอียดโครงการประปาชนบท รพช. จังหวัดลำพูน
โอนมอบให้ดับองค์การบริหารส่วนท้องถิ่น องค์การบริหารส่วนตำบลหาคุม

1. ข้อมูลการก่อสร้างโครงการ

รหัสโครงการ... ฝท.-ป-0001/2542... บ้าน... หนองบัว... หมู่ที่... 2... ตำบล... หนอง...
 อำเภอ... ป่าซาง... ปีงบประมาณที่ก่อสร้าง... 2542... ค่าก่อสร้าง... 676,021... บาท
 ระบบประปาชนบทขนาด... 50... กรวี่เรือน ก่อสร้างตามแบบมาตรฐานประปาชนบท รพช. เลขที่... ฝท.-2-33/2541...
 ถังตกตะกอน ขนาด ๑ เมตร ความจุ..... ลบ.ม. จำนวน..... ถึง
 ถังกรองน้ำ ขนาด ๑ 1.20 เมตร ความจุ..... 1.60 ลบ.ม. จำนวน..... 2 ถึง
 ถังพักน้ำ ขนาด ๑ เมตร ความจุ..... ลบ.ม. จำนวน..... ถึง
 ถังเก็บน้ำใส ขนาด ๑ 1.20 เมตร ความจุ..... 27 ลบ.ม. จำนวน..... 1 ถึง
 จ่ายน้ำโดยถังแรงดัน ขนาด..... ลิตร จำนวน..... ถึง, หอถังสูง ขนาด 20 ลบ.ม. สูง..... 2 เมตร จำนวน..... 1 ถึง
 ท่อจ่ายน้ำ ขนาด ๑.3 นิ้ว ความยาว..... เมตร ท่อจ่ายน้ำ ขนาด ๑ 2 นิ้ว ความยาว..... 25 เมตร
 แหล่งน้ำดิบ..... ปริมาณน้ำดิบในฤดูแล้ง.....

2. ข้อมูลการบริหารการใช้น้ำประปาชนบท

- จำนวนสมาชิกผู้ใช้น้ำ... 1,000... คน... 327... กรวี่เรือน จำนวนประชากรทั้งหมด..... 2,200... คน... 320... กรวี่เรือน
- คณะกรรมการบริหารกิจการประปาชนบทปัจจุบันมีจำนวน..... 4..... คน ประกอบด้วย

ชื่อ - สกุล	ตำแหน่ง
1. นายสมพงษ์ คุ้มชา	ประธาน
2. นายสม คุ้มหม	กรรมการ
3. นายวิเศษ คุ้มหม	ผู้ดูแล
4. นายเชษฐ คุ้มหม	เลขานุการ
5.

- เงินกองทุนค่าหุ้น..... บาท . เก็บค่าบริการน้ำประปาชนบท ในอัตรา..... บาท/ลบ.ม.
- เงินค่าตอบแทนของคณะกรรมการบริหารและบำรุงรักษาระบบประปาชนบท คิดในอัตรา.....
- ผลการดำเนินงานบริหารกิจการ ถึงวันที่... 6... เดือน... สิงหาคม พ.ศ. 2544... ค่าไร/คน..... 12,240... บาท

ลงชื่อ..... (นายสมศักดิ์ บุญปลั่ง)..... ผู้มอบ
 รองผู้ว่าราชการจังหวัด ปฏิบัติราชการแทน
 ตำแหน่ง ผู้ว่าราชการจังหวัดลำพูน

ลงชื่อ..... (นายเชษฐ ทองเหล็ก)..... ผู้รับมอบ
 ประธานองค์กรปกครองส่วนท้องถิ่น
 องค์การบริหารส่วนตำบลหาคุม

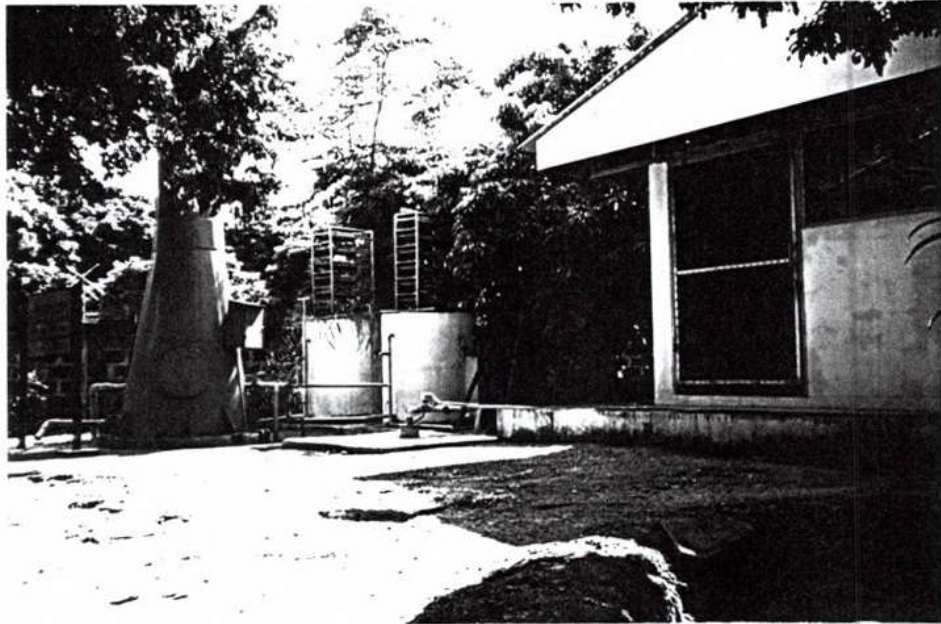
ลงชื่อ..... พยาน
 ((นายสันติ หรรษคุณาศัย).....)
 ผู้แทนสำนักงาน รพช. จังหวัดลำพูน

ลงชื่อ..... พยาน
 ((นายสมศักดิ์ คุ้มหม).....)
 ผู้แทนองค์กรปกครองส่วนท้องถิ่นตำบลหาคุม

ลงชื่อ..... พยาน
 ((นายสมพงษ์ คุ้มหม).....)
 ผู้แทนคณะกรรมการบริหารกิจการประปาชนบท รพช.

ภาพถ่ายโครงการระบบประปาชนบท

รหัสโครงการ..... สท.บ-0001/2542 บ้าน..... พนองบัว หมู่ที่..... 2
ตำบล..... พวง..... อำเภอ..... ปะซาง จังหวัดลำพูน



รายละเอียดโครงการประปาชนบท รพช. จังหวัดลำพูน
โอนมอบให้คำของค์การบริหารส่วนท้องถิ่น องค์การบริหารส่วนตำบลทาบกัม

1. ข้อมูลการก่อสร้างโครงการ

รหัสโครงการ... ๐๗.-ป-๐๐๐7/254๕... บ้าน... ป่าตอง... หมู่ที่ 2 ตำบล... นาวง...
 อำเภอ... นาวง... งบประมาณที่ก่อสร้าง... 254๐... ค่าก่อสร้าง... 1,๐74,๕4๕... บาท
 ระบบประปาชนบทขนาด... 100... กว๊วเรือน ก่อสร้างตามแบบมาตรฐานประปาชนบท รพช.เลขที่... ๗๗-2-29/254๐...
 ดึงดกตะกอน ขนาด ๐... -... เมตร ความจุ... -... ลบ.ม. จำนวน... -... ถึง
 ดึงกรองน้ำ ขนาด ๐ 1.20 เมตร ความจุ... 1.8๐... ลบ.ม. จำนวน... 3... ถึง
 ดึงพักน้ำ ขนาด ๐ 1.20 เมตร ความจุ... 1.8๐... ลบ.ม. จำนวน... 1... ถึง
 ดึงเก็บน้ำใส ขนาด ๐ 1.20 เมตร ความจุ... 1.8๐... ลบ.ม. จำนวน... 4... ถึง
 จ่ายน้ำโดยถังแรงดัน ขนาด... ลิตร จำนวน... ถึง, หอดักสูง ขนาด 20 ลบ.ม. สูง... 2๐... เมตร จำนวน... 1... ถึง
 ท่อจ่ายน้ำ ขนาด ๑ นิ้ว ความยาว... 1,75๐... เมตร ท่อจ่ายน้ำ ขนาด ๒ นิ้ว ความยาว... 1,6๐๐... เมตร
 แหล่งน้ำดิบ... บึงน้ำบาดาล... ปริมาณน้ำดิบในฤดูแล้ง...

2. ข้อมูลการบริหารการใช้น้ำประปาชนบท

- จำนวนสมาชิกผู้ใช้น้ำ... ๕๕๒... คน... 13๕... กว๊วเรือน จำนวนประชากรทั้งหมด... -... คน... 1๕๐... กว๊วเรือน
- คณะกรรมการบริหารกิจการประปาชนบทปัจจุบันมีจำนวน... 7... คน ประกอบด้วย

ชื่อ - สกุล	ตำแหน่ง
1. นาย... กองชุม	กรรมการ
2. นาง... กองชุม	กรรมการ
3. นาย... วัฒนศิริคุณ	กรรมการ
4. นาย... วิชา	ประธาน
5. นาย... วิชา	กรรมการ
6. นาย... วิชา	กรรมการ

- เงินกองทุนค่าหุ้น... บาท... เก็บค่าบริการน้ำประปาชนบท ในอัตรา... บาท/ลบ.ม.
 - เงินค่าตอบแทนของคณะกรรมการบริหารและบำรุงรักษาระบบประปาชนบท คิดในอัตรา... %/ลบ.ม.
 - ผลการดำเนินงานบริหารกิจการ... วันที่... ๖... เดือน... พฤศจิกายน... พ.ศ. 2544... ค่าไร... บาท

7. นายคนองใจ ประทุมวง กรรมการ

ลงชื่อ... (นายสมศักดิ์ บุญเปลื้อง) ผู้มอบ (นายสมศักดิ์ บุญเปลื้อง) การจังหวัด ปฏิบัติราชการแทน ผู้ว่าราชการจังหวัดลำพูน ตำแหน่ง ผู้ว่าราชการจังหวัดลำพูน	ลงชื่อ... (นายเดชฯ ทองเนือง) ผู้รับมอบ (นายเดชฯ ทองเนือง) ประธานองค์การบริหารส่วนท้องถิ่น องค์การบริหารส่วนตำบลทาบกัม
ลงชื่อ... (นายธรรมา ทรัพย์) พยาน (นายธรรมา ทรัพย์) ผู้แทนสำนักงาน รพช. จังหวัดลำพูน	ลงชื่อ... (ศาสกร ไหมเหล็ก) พยาน (ศาสกร ไหมเหล็ก) ปลัดองค์การบริหารส่วนตำบลทาบกัม ผู้แทนองค์การบริหารส่วนตำบลทาบกัม
ลงชื่อ... (นาย...) พยาน (นาย...) ผู้แทนคณะกรรมการบริหารกิจการประปาชนบท รพช.	

ภาพถ่ายโครงการระบบประปาชนบท

รหัสโครงการ..... สท.-ป-0007/2540 บ้าน ป่าดง หมู่ที่..... 7.....
ตำบล..... พะยอม อำเภอ..... ป่าราง จังหวัดลำพูน



รายละเอียดโครงการประปาชนบท รพช. จังหวัดลำพูน
โอนมอบให้ตั้งองค์การบริหารส่วนท้องถิ่น..... องค์การบริหารส่วนตำบลท่าวาสุกรี

1. ข้อมูลการก่อสร้างโครงการ

รหัสโครงการ... ๑๓๓-๒-๐๐๐๒/๒๕๓๙..... บ้าน..... หนองเกิด..... หมู่ที่..... ๓..... ตำบล..... ท่าวาสุกรี.....
 อำเภอ..... ป่าซาง..... ปีงบประมาณที่ก่อสร้าง..... ๒๕๓๙..... ค่าก่อสร้าง..... ๑๑๑,๗๓๕..... บาท
 ระบบประปาชนบทขนาด..... ๑๐๐..... กรวยเรือน ก่อสร้างตามแบบมาตรฐานประปาชนบท รพช. เลขที่..... ๓๓๑.๒-๒๔/๒๕๓๙.....
 ถังตกตะกอน ขนาด ๐..... -..... เมตร ความจุ..... -..... ลบ.ม. จำนวน..... -..... ถัง
 ถังกรองน้ำ ขนาด ๐..... ๑.๒๐..... เมตร ความจุ..... ๑.๕๐..... ลบ.ม. จำนวน..... ๓..... ถัง
 ถังพักน้ำ ขนาด ๐..... ๑.๒๐..... เมตร ความจุ..... ๑.๕๐..... ลบ.ม. จำนวน..... ๑..... ถัง
 ถังเก็บน้ำใส ขนาด ๐..... ๑.๒๐..... เมตร ความจุ..... ๑.๕๐..... ลบ.ม. จำนวน..... ๔..... ถัง
 จ่ายน้ำโดยถังแรงดัน ขนาด..... -..... ลิตร จำนวน..... -..... ถัง, หอถังสูง ขนาด ๒๐ ลบ.ม. สูง..... ๒๐..... เมตร จำนวน..... ๑..... ถัง
 ท่อจ่ายน้ำ ขนาด ๑.๕ นิ้ว ความยาว..... ๑,๗๕๐..... เมตร ท่อจ่ายน้ำ ขนาด ๑.๕ นิ้ว ความยาว..... ๕๐๐..... เมตร
 แหล่งน้ำดิบ..... บ่อน้ำบาดาล..... ปริมาณน้ำดิบในฤดูแล้ง.....

2. ข้อมูลการบริหารการใช้น้ำประปาชนบท

- จำนวนสมาชิกผู้ใช้น้ำ..... -..... คน..... ๔๐๐..... กรวยเรือน จำนวนประชากรทั้งหมด..... -..... คน..... ๕๓๖..... กรวยเรือน
- คณะกรรมการบริหารกิจการประปาชนบทปัจจุบันมีจำนวน..... ๓..... คน ประกอบด้วย

ชื่อ - สกุล

ตำแหน่ง

- | | |
|----------------------------------|----------|
| 1..... นายสมาน..... มุลกสิน..... | กรรมการ |
| 2..... นายบุญชัย..... มะสิน..... | เหรัญญิก |
| 3..... นายสมาน..... กุณะมา..... | กรรมการ |
| 4..... | |
| 5..... | |

- เงินกองทุนท่าวาสุกรี..... -..... บาท , เก็บค่าบริการน้ำประปาชนบท ในอัตรา..... ๔..... บาท/ลบ.ม.
- เงินค่าตอบแทนของคณะกรรมการบริหารและบำรุงรักษาระบบประปาชนบท คิดในอัตรา..... ๑.๐.....
- ผลการดำเนินงานบริหารกิจการ ถึงวันที่..... ๓๐..... เดือน..... พฤษภาคม..... พ.ศ. ๒๕๓๙..... ค่าใช้จ่าย..... ๑๗,๕๕๕..... บาท

ลงชื่อ..... (นายสมศักดิ์ บุญปลั่ง)..... ผู้มอบ
 รองผู้ว่าราชการจังหวัด..... ปฏิบัติราชการแทน.....
 ตำแหน่ง..... ผู้ว่าราชการจังหวัดลำพูน

ลงชื่อ..... (นายเดชา ทองเหล็ก)..... ผู้รับมอบ
 ประธานคณะกรรมการดำเนินงาน
 ประธานองค์การปกครองส่วนท้องถิ่น
 องค์การบริหารส่วนตำบลท่าวาสุกรี

ลงชื่อ..... พยาน
 (...นายธรรมา... นรรมคุณาศัย...)
 ผู้แทนสำนักงาน รพช. จังหวัดลำพูน

ลงชื่อ..... สิบตำรวจโท..... พยาน
 (...ภาสกร ไหม่ห่อ)...
 ผู้แทนองค์การบริหารส่วนตำบลท่าวาสุกรี

ลงชื่อ..... พยาน
 (...ทพสพินทร... นามวงษ์...)

ผู้แทนคณะกรรมการบริหารกิจการประปาชนบท รพช.

ภาพถ่ายโครงการระบบประปาชนบท

รหัสโครงการ... สท.-ป-๐๐๐๒/๒๕๓๑ บ้าน พนดงเกิด หมู่ที่ ๓
ตำบล..... พากัน อําเภอ..... ป่าซาง จังหวัดลำพูน

