



การจัดตั้งชมรม STRONG ของค้กร และ  
และการจัดทำแผนกิจกรรมของชมรม STRONG ของค้กร

โดย ทนงศักดิ์ ม่วงมณี

081-801-9081

# วิทยากร

**การศึกษา :** ปริญญาตรี ศิลปศาสตรบัณฑิต (รัฐศาสตร์) (พ.ศ. 2522)

นิติศาสตรบัณฑิต **ปริญญาโท** ศิลปศาสตรมหาบัณฑิต (รัฐศาสตร์)

ม.รามคำแหง **ประกาศนียบัตร**กฎหมายมหาชน (ม.ธรรมศาสตร์) 2548

**รับราชการ :** กรมการปกครอง / กรมส่งเสริมการปกครองส่วนท้องถิ่น  
กระทรวงมหาดไทย / สำนักงาน ป.ป.ช. อายุราชการรวมวันทวิคูณ 46 ปี

**ตำแหน่งสุดท้าย :** ผู้อำนวยการสำนักงาน ป.ป.ช.ประจำจังหวัดประจวบคีรีขันธ์  
(พ.ศ. 2557 – 2562)

**ประสบการณ์ทางวิชาการ :** อาจารย์พิเศษ สอนระดับปริญญาโท  
คณะรัฐศาสตร์ ม.รามคำแหง (พ.ศ.2548–2555)

**งานวิจัย** เรื่องการทุจริตเชิงนโยบาย สำนักงาน ป.ป.ช.(พ.ศ.2554)

**งานเขียนหนังสือ** เรื่องการขัดกันแห่งผลประโยชน์ สำนักงาน ป.ป.ช.(2560)

**ปัจจุบัน :** อนุกรรมการกลั่นกรองเรื่องแสวงหาข้อเท็จจริง ชุดที่ 1 ใน  
คณะกรรมการ ป.ป.ท. / ประธานได้ชมรม STRONG เทศบาลเมืองหัวหิน  
องค์กรพอเพียงต้านทุจริต (ต้นแบบ) สำนักงาน ป.ป.ช. /  
กรรมการจริยธรรมจังหวัดประจวบคีรีขันธ์ / ผู้ทรงคุณวุฒิ(ด้านกฎหมาย)  
อ.ก.พ.จังหวัดประจวบคีรีขันธ์



# ประเด็นเนื้อหาสาระ

- **ความเป็นมาของแผนปฏิบัติการด้านการต่อต้านการทุจริต ระยะที่ 2 (พ.ศ. 2566–2570)**
- **ความเป็นมา การจัดตั้งชมรม STRONG จิตพอเพียงต้านทุจริต**
- **ความเป็นมา การจัดตั้งชมรม STRONG องค์กรพอเพียงต้านทุจริต**
- **กรอบความคิด การจัดตั้งชมรม STRONG องค์กรพอเพียงต้านทุจริต**

ยุทธศาสตร์ชาติฯ  
ฉบับที่ 1  
(พ.ศ.2550-2554)



รู้จัก ป.ป.ช.  
เข้าใจ ป.ป.ช.  
เรียกใช้ ป.ป.ช.

ยุทธศาสตร์ชาติฯ  
ฉบับที่ 2  
(พ.ศ.2555-2559)



ราษฎร รัฐร่วมมือต่อต้านการทุจริต  
สร้างเครือข่าย ขยายแนวร่วม

ยุทธศาสตร์ชาติฯ  
ฉบับที่ 3  
(พ.ศ.2560-2564)



สร้างสังคมที่ไม่ทนต่อการทุจริต  
ไม่เพิกเฉย ไม่ทน ไม่ยอม

# ผังความสัมพันธ์ของยุทธศาสตร์ชาติ แผนแม่บท และแผนปฏิบัติการ

ยุทธศาสตร์ชาติ 20 ปี (พ.ศ. 2561 – 2580)

ประกาศราชกิจจานุเบกษา 31 ตุลาคม 2561

แผนระดับที่ 1

แผนระดับที่ 2

แผนระดับที่ 3

แผนแม่บทภายใต้  
ยุทธศาสตร์ชาติ  
23 ฉบับ

แผนพัฒนาเศรษฐกิจ  
และสังคมแห่งชาติ  
ฉบับที่ 13

แผนปฏิรูปประเทศ

นโยบายและแผน  
ระดับชาติว่าด้วยความ  
มั่นคงแห่งชาติ

แผนภายใต้ยุทธศาสตร์ชาติ (21)  
แผนปฏิบัติการด้านการต่อต้าน  
การทุจริตและประพฤติมิชอบ  
ระยะที่...(พ.ศ.... - ....)

แผนปฏิบัติการป้องกันและปราบปรามการทุจริตและ  
ประพฤติมิชอบ กระทรวง... 5 ปี หรือประจำปี พ.ศ. ...

แผนปฏิบัติการ  
อื่น ๆ

ยุทธศาสตร์ชาติว่าด้วยการป้องกันและปราบปรามการทุจริต

6

ระยะที่ 3 (พ.ศ. 2560 – 2564)

มติคณะรัฐมนตรี

แผนปฏิบัติการด้านการต่อต้านการทุจริตและประพฤติมิชอบ

ระยะที่ 1 (พ.ศ. 2563 – 2565)

แผนปฏิบัติการด้านการต่อต้านการทุจริตและประพฤติมิชอบ

ระยะที่ 2 (พ.ศ. 2566 – 2570)

**ประเด็นยุทธศาสตร์ที่ 1 สร้างสังคมที่ไม่ทนต่อการทุจริต**

ประเด็นยุทธศาสตร์ที่ 2 ยกกระดับเจตจوانงทางการเมืองในการต่อต้านการทุจริต

ประเด็นยุทธศาสตร์ที่ 3 สกัดกั้นการทุจริตเชิงนโยบาย

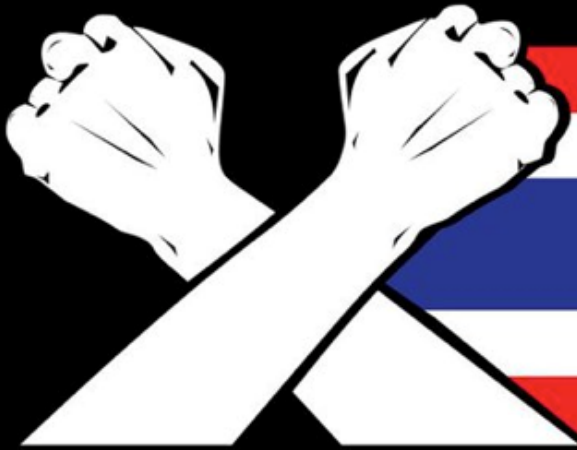
**ประเด็นยุทธศาสตร์ที่ 4 พัฒนาระบบป้องกันการทุจริตเชิงรุก**

ประเด็นยุทธศาสตร์ที่ 5 ปฏิรูปกลไกและกระบวนการการปราบปรามการทุจริต

ประเด็นยุทธศาสตร์ที่ 6 ยกกระดับคะแนนดัชนีการรับรู้การทุจริต (Corruption

Perception Index Corruption Perception Index : CPI ) ของประเทศไทย

**ต่อต้าน**



**คอร์รัปชัน**

**จุดเปลี่ยนประเทศไทย**

**ZERO**  
TOLERANCE  
คนไทยไม่ทนต่อการทุจริต



**STRONG**

จิตพอเพียงต้านทุจริต



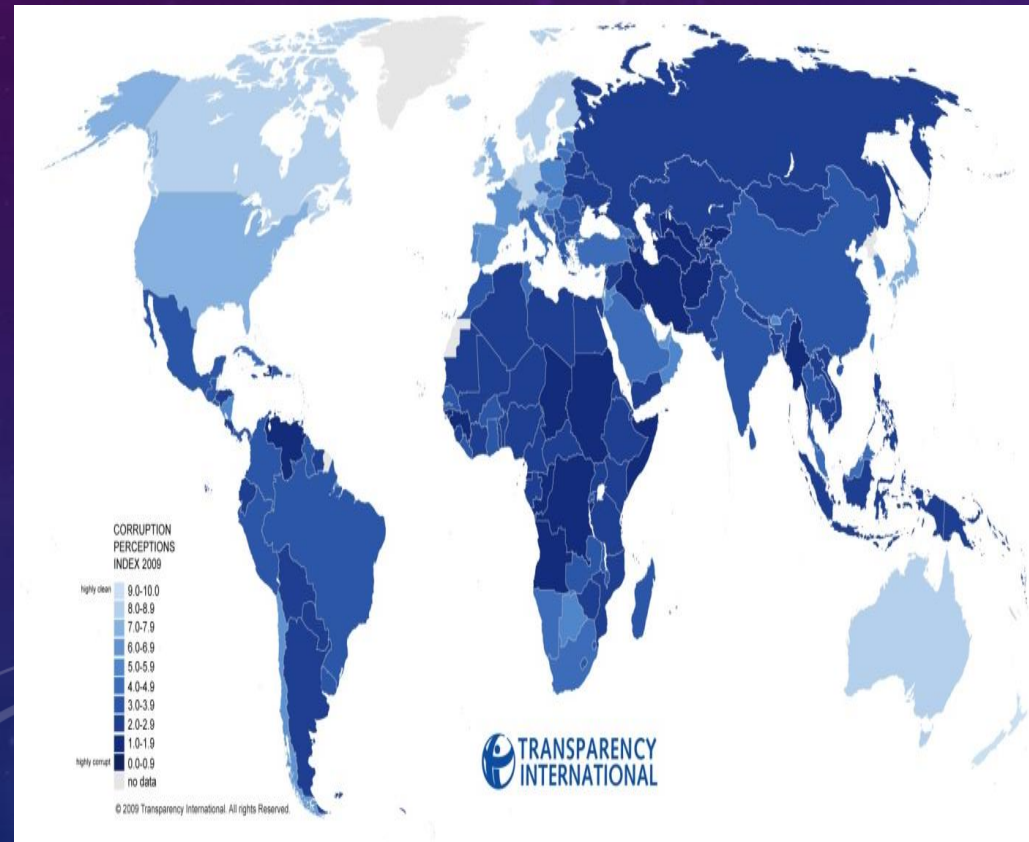
## CPI ดำเนินการโดยองค์กรเพื่อความโปร่งใสนานาชาติ (Transparency International-TI)

ดัชนีการรับรู้การทุจริต  
(Corruption Perception Index-CPI)

CPI หมายถึง ดัชนีการรับรู้การทุจริต (Corruption Perception Index) คือค่าคะแนนการรับรู้การทุจริตของแต่ละประเทศซึ่งสะท้อนมุมมองต่อสถานการณ์และความรับรู้จากข้อมูลและประสบการณ์จริงที่เกิดขึ้นในประเทศนั้น ๆ เช่น นโยบายทางเศรษฐกิจ การบังคับใช้กฎหมาย ปัญหาการทุจริต มุมมองของนักธุรกิจในการบริหารประเทศของรัฐบาล คะแนนเต็ม 100 คะแนน เป็นค่าคะแนนที่มีความโปร่งใส ไม่คอร์รัปชัน

มีประเทศได้รับการประเมินดัชนีการรับรู้การทุจริต (CPI) จำนวน 180 ประเทศ ใช้กระบวนการรวบรวมข้อมูลและประมวลผลค่าคะแนนจากผลการประเมินของแหล่งข้อมูลที่มีเชื่อถือและมีความเป็นสากล รวมทั้งหมด 12 แหล่ง

**สำหรับประเทศไทยใช้ผลการประเมินจาก 9 แหล่ง**



# เปรียบเทียบค่าดัชนีการคอร์รัปชันประเทศไทย (CPI)

องค์กรเพื่อความโปร่งใสนานาชาติ (Transparency International : IT) ประมาณ 180 ประเทศทั่วโลก ดำเนินการตั้งแต่ ปี พ.ศ. 2538 ถึงปัจจุบัน ปรากฏว่าประเทศไทยได้คะแนนสูงที่สุด คือ 3.80 หรือ 38



2553	2554	2555	2556	2557	2558	2559	2560	2561	2562	2563	2564	2565
3.50	3.40	37	35	38	38	35	37	36	36	36	35	36
(78)	(80)	(88)	(102)	(65)	(76)	(101)	(96)	(99)	(101)	(104)	(110)	(101)



สำนักงาน ป.ป.ช.



# ดัชนีการรับรู้การทุจริต

 ของประเทศไทย 2565



# CPI

## 2022

Corruption Perceptions Index

# สถิติคะแนน CPI ของประเทศสมาชิกอาเซียน



สำนักงาน ป.ป.ช.



		ปี 2565
1	สิงคโปร์	= 83
2	มาเลเซีย	= 47
3	เวียดนาม	+1 42
4	ไทย	+2 36
5	อินโดนีเซีย	= 34

		ปี 2565
6	ฟิลิปปินส์	33
7	ลาว	31
8	กัมพูชา	24
9	เมียนมา	23
10	บรูไน	-

\*บรูไน ไม่มีผลการประเมินในปี 2564 -2565



# แผนปฏิบัติการด้านการต่อต้านการทุจริตและประพฤติมิชอบ ระยะที่ 2 (พ.ศ. 2566 – 2570)

มติคณะรัฐมนตรีเมื่อวันที่ 29 พฤศจิกายน 2565 พิจารณาให้ความเห็นชอบ 13 บแผนปฏิบัติการด้านการต่อต้านการทุจริตและประพฤติมิชอบ ระยะที่ 2 (พ.ศ. 2566 – 2570) และให้หน่วยงานภาครัฐ รัฐวิสาหกิจ องค์กรมหาชน และภาคเอกชนแปลงแนวทางตามแผนปฏิบัติการด้านการต่อต้านการทุจริตและประพฤติมิชอบ ระยะที่ 2 (พ.ศ. 2566 – 2570) ไปสู่การปฏิบัติ ตามที่สำนักงาน ป.ป.ช. เสนอ

## แผนปฏิบัติการด้านการต่อต้านการทุจริตและประพฤติมิชอบ ระยะที่ 2 (พ.ศ. 2566 – 2570)

มีเป้าหมายสำคัญ คือ

- ❖ มุ่งให้ประชาชนมีวัฒนธรรมและพฤติกรรมซื่อสัตย์สุจริต ตื่นตัวและตระหนักถึงผลกระทบของการทุจริตที่มีต่อประเทศ สังคมและตนเอง มีการแสดงออกซึ่งการต่อต้านการทุจริตทั้งในชีวิตประจำวันและแสดงออกผ่านสื่อต่าง ๆ
- ❖ ส่งเสริมให้หน่วยงานของรัฐผ่านเกณฑ์การประเมินคุณธรรมและความโปร่งใสในการดำเนินงานของหน่วยงานของรัฐ (Integrity & Transparency Assessment : ITA) ผ่านเกณฑ์การประเมิน (เกิน 85 คะแนนขึ้นไป) ในระดับผ่าน ผ่านดี หรือผ่านดีเยี่ยม

**แนวทางการดำเนินงานไปสู่ความสำเร็จตามเป้าหมาย คือ**

การพัฒนากลไกและกระบวนการป้องกันและปราบปรามการทุจริตในองค์กรให้เป็น

“องค์กรโปร่งใส ไร้ทุจริต” สอดคล้องกับการขับเคลื่อนเป้าหมายของแผนแม่บทภายใต้ยุทธศาสตร์ชาติ พ.ศ. 2561 – 2580 (21) ประเด็นการต่อต้านการทุจริตและประพฤติมิชอบไปสู่การปฏิบัติ

เพื่อให้บรรลุเป้าหมาย **“ประเทศไทยปลอดการทุจริตและประพฤติมิชอบ”**

# เป้าหมายภาพรวม : ประเทศไทยปลอดการทุจริตและประพฤติมิชอบ

15

## ดัชนีภาพรวม

- 1) ดัชนีการรับรู้การทุจริตประเทศไทย (CPI) อยู่ในอันดับไม่เกิน 1 – 43 ของโลก และคะแนนไม่ต่ำกว่า 57
- 2) หน่วยงานของรัฐที่ผ่านการประเมิน ITA (85 คะแนนขึ้นไป) ร้อยละ 100 (ผ่าน ผ่านดี ผ่านดีเยี่ยม)

## เป้าหมาย

- 1) ประชาชนมีวัฒนธรรมและพฤติกรรมซื่อสัตย์สุจริต
- 2) คดีทุจริตและประพฤติมิชอบลดลง
- 3) การดำเนินคดีทุจริตมีความรวดเร็ว เป็นธรรม โปร่งใส ไม่เลือกปฏิบัติ

**แนวทางการดำเนินงาน** คือ การพัฒนากลไกและกระบวนการป้องกันและปราบปรามการทุจริตในองค์กรให้เป็น “องค์กรโปร่งใส ไร้ทุจริต” และดำเนินการภายใต้โครงการ **STRONG – องค์กรพอเพียง** **ด้านทุจริต** ภายในองค์กรภาครัฐ รัฐวิสาหกิจ เอกชน องค์กรปกครองส่วนท้องถิ่น และสถานศึกษา

ปี พ.ศ. 2560 รองศาสตราจารย์ ดร.มานี ไชยธีรานุวัตมศิริ ที่ปรึกษาประธานกรรมการ ป.ป.ช. ได้ริเริ่มนำโมเดล STRONG – จิตพอเพียงต้านทุจริต

“ใช้เครือข่ายภาคประชาชนเป็นกลไกในการขับเคลื่อน” ยุทธศาสตร์ชาติว่าด้วยการป้องกันและปราบปรามการทุจริต ระยะที่ 3 (พ.ศ. 2560 – 2564)

หลักคิด “จิตพอเพียงต้านทุจริต” มีคำสำคัญ 3 คำ คือ

**จิต พอเพียง ต้านทุจริต** หมายถึง ประชาชนที่มีส่วนร่วมในกิจกรรมไม่ทนต่อการทุจริต ต้องมีจิตใจที่มั่นคง มีความพอเพียง ไม่เห็นแก่ตัว และมีความมุ่งมั่นต่อต้านการทุจริต ด้วยการไม่เฉย ไม่ทน และไม่ยอมให้คนทุจริต คนโกงอยู่รอดในสังคม จึงเป็นจิตที่มีความเข้มแข็ง เรียกว่า “**STRONG**”





รองศาสตราจารย์ ดร. มาณี ไชยธีรานุกวัฒศิริ  
ที่ปรึกษาประธานกรรมการ ป.ป.ช.



# MODEL “STRONG” เป็นการใช้ความหมายของ 6 คำ เป็นองค์ประกอบในการขับเคลื่อนสังคม ชุมชน ดังนี้

S (Sufficient) พอเพียง หมายถึง เดินสายกลาง รู้จักแยกแยะ ไม่ฟุ้งเฟ้อฟุ่มเฟือย ไม่เอาเปรียบผู้อื่น

T (Transparent) โปร่งใส หมายถึง ซื่อตรง มีวินัย เปิดเผย ตรวจสอบได้

R (Relize) ตื่นรู้ หมายถึง ตระหนักรู้พิษภัยการทุจริต รู้จักละอายการทุจริต ไม่เพิกเฉย ไม่ทน ไม่ยอม

O (Onward) มุ่งไปข้างหน้า หมายถึง มุ่งปลูกจิตสำนึก ปรับทัศนคติ เปลี่ยนพฤติกรรมคนในสังคม

N (kNowledge) ความรู้ หมายถึง รู้เรื่องหลักคิดฐานสอง การเฝ้าระวัง ชี้ช่อง แจ้งเบาะแสการทุจริต

G (Generosity) ความเอื้ออาทร หมายถึง รู้จักเอื้อเฟื้อ แบ่งปัน รู้จักให้อภัย และมีจิตอาสา

**STRONG : จิตพอเพียงด้านทุจริต**

**G**  
Generosity  
เอื้ออาทร

**N**  
Knowledge  
ความรู้

แสวงหาความรู้อย่างต่อเนื่อง  
เพื่อให้เท่าทันต่อสถานการณ์การทุจริต

พัฒนาโดย  
รศ.ดร.มาณี ไชยธีรานุกัตติรี, 2560, 2561

ร่วมพัฒนาให้  
เกิดความ  
เอื้ออาทรบน  
พื้นฐานของ  
จริยธรรมและ  
จิตพอเพียง

**S**  
Sufficient  
พอเพียง

**จิตพอเพียง  
ด้านทุจริต**

**O**  
Onward  
มุ่งไปข้างหน้า

มุ่งพัฒนาให้เกิดความเจริญโดยต่อสู้กับการทุจริตอย่างไม่ย่อท้อ

สามารถแยกแยะประโยชน์ส่วนตัวและประโยชน์ส่วนรวม

participation

**T**  
Transparent  
โปร่งใส

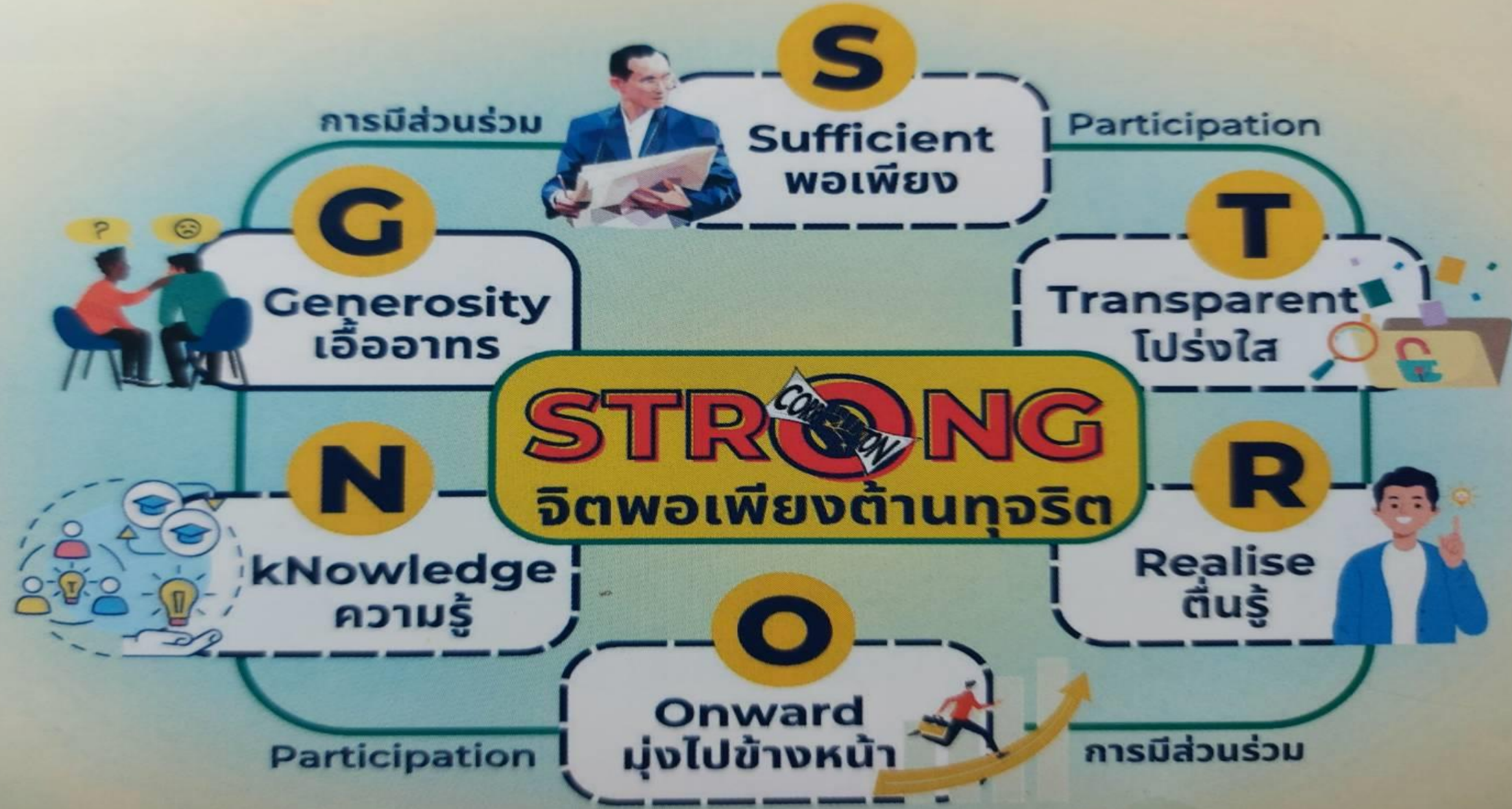
คน/  
องค์กร  
ปฏิบัติงาน  
บนฐาน  
ความ  
โปร่งใส

participation

**R**  
Realize  
ตื่นรู้

ตระหนักรู้และพร้อมลงมือป้องกันการทุจริต

● โมเดล STRONG : จิตพอเพียงต้านทุจริต



## ● การประยุกต์ใช้หลักความพอเพียงด้วยโมเดล STRONG



ระดับบุคคล : พอเพียง ॥ ยก ๔ : ตื่นตัว ตระหนักรู้ ต่อต้าน



ระดับชุมชน : รวมตัว ตรวจสอบ เผื่อระวัง



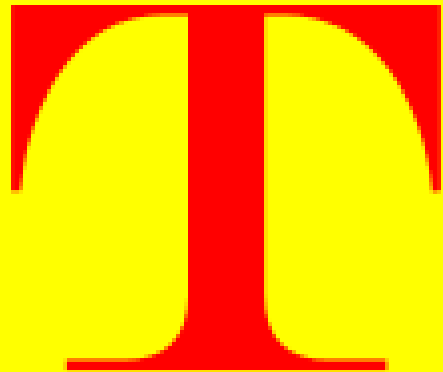
ระดับองค์กร/ประเทศ : โปร่งใส เป็นธรรม สุจริต มีส่วนร่วม





## Sufficient พอเพียง หมายถึง

1. รู้จักเพียงพอ ไม่พึ่งเพื่อพุ่มเฟิอย ดำรงชีวิตตามฐานานุกรมทางเศรษฐกิจ สังคมของบุคคลและครอบครัว
2. รู้จักแยกแยะระหว่างประโยชน์ส่วนตัวและประโยชน์ส่วนรวมออกจากกันได้อย่างถูกต้องตามสามัญสำนึก
3. มีจิตสำนึกพอเพียง ไม่เป็นคนเห็นแก่ตัว ไม่เบียดเบียนผู้อื่น ไม่เอาเปรียบสังคม
4. ตัดสินใจอย่างมีเหตุผล มีภูมิคุ้มกันไม่ให้เข้าไปยุ่งเกี่ยวกับการทุจริตทุกรูปแบบ



Transparent โปร่งใส หมายถึง

1. ปฏิบัติงานบนพื้นฐานการเปิดเผย โปร่งใส ตรวจสอบได้
2. ซื่อตรงทั้งกาย วาจา ใจ
3. มีวินัย เคารพกฎกติกาของสังคม ประพฤติตนตาม  
ประมวลจริยธรรม ตามจรรยาบรรณวิชาชีพ  
และตามทำนองคลองธรรม
4. ไม่แสวงหาประโยชน์ในทางที่มีขอบจากข้อมูล  
อันเป็นเท็จ

## ความหมายคำว่า R : Realize



Realize ตื่นรู้ หมายถึง

1. คิดก่อนทำ โดยศึกษาจากบทเรียนของผู้ได้รับโทษจากการกระทำผิดฐานทุจริตและประพฤติมิชอบ
2. ตระหนักรู้ถึงพิษภัยร้ายแรงของการทุจริตว่าก่อให้เกิดความเสียหายต่อประเทศชาติ สังคมโดยเฉพาะกับตนเอง ครอบครัวและชื่อเสียงวงศ์ตระกูล
3. รู้จักความละเอียดต่อการทุจริต
4. แสดงออกด้วยการไม่เพิกเฉย ไม่ทน และไม่ยอมให้มีการทุจริตเกิดขึ้น



## ความหมายคำว่า O : Onward



Onward มุ่งไปข้างหน้า หมายถึง การดำเนินกิจกรรม ดังนี้

1. ปลุกฝังจิตพอเพียงด้านทุจริตให้เกิดขึ้นกับคนทุกช่วงวัย
2. ปรับเปลี่ยนฐานคิดของคนในหน่วยงาน องค์กร สังคม และชุมชน  
ให้รู้จักการคิดแยกแยะระหว่างประโยชน์ส่วนตัวและประโยชน์ส่วนรวม
3. เปลี่ยนแปลงเจตคติทางสังคม และพฤติกรรมทางสังคม  
“ไม่เพิกเฉย ไม่ทนต่อการทุจริตและไม่ยอมให้คนทุจริตอยู่รอด  
ในสังคม”

4. เปิดโปง บ่อนปราม ด้วยการเฝ้าระวัง ชี้ช่อง แจ้งเบาะแส  
(Watch & Voice) พฤติการณ์ของคนที่เห็นแก่ตัว เอาเปรียบสังคม  
มีผลประโยชน์ทับซ้อน และทุจริตประพฤตมิชอบ



Knowledge ความรู้ หมายถึง การแสวงหาความรู้ในเรื่อง

1. สถานการณ์การทุจริต คนเห็นแก่ตัว คนเอาเปรียบสังคม  
เจ้าหน้าที่ของรัฐมีผลประโยชน์ทับซ้อนและทุจริตต่อหน้าที่
2. หลักคิดแบบฐานสอง การแยกแยะระหว่างประโยชน์ส่วนตัวกับ  
ผลประโยชน์ส่วนรวม ความละเอียดต่อการทุจริต ความไม่ทน  
ต่อการทุจริต และการเป็นพลเมืองที่มีความรับผิดชอบต่อสังคม
3. โมเดล STRONG – จิตพอเพียงด้านทุจริตและการประยุกต์ใช้  
กับบุคคล ครอบครัว สังคม ชุมชน หน่วยงาน องค์กรและประเทศ  
เช่น การสร้างสังคมที่ไม่ทนต่อการทุจริต การสร้างวัฒนธรรม  
No Gift Policy ภายในหน่วยงานและองค์กรทั้งภาครัฐ ภาคเอกชน
4. การเฝ้าระวัง ชี้อ่องแจ่งเบาแส และการคุ้มครองผู้กล่าวหา  
ผู้ให้ถ้อยคำ ผู้ชี้อ่องแจ่งเบาแส รวมทั้งพยานในคดีทุจริตต่อหน้าที่

## ความหมายคำว่า G : Generosity



# G

Generosity ความเอื้ออาทร และแบ่งปัน หมายถึง

1. พึ่งตนเองได้ และเต็มใจช่วยเหลือผู้อื่น
2. มีจิตใจเอื้อเฟื้อ เผื่อแผ่ และแบ่งปัน
3. รู้จักการให้อภัย เมื่อผู้อื่นหลงผิด และรู้วิธีว่ากล่าว ตักเตือน  
แนะนำ เมื่อเห็นผู้อื่นกระทำผิดโดยไม่ตั้งใจ หรือเข้าใจผิด  
เช่น การฝ่าฝืนจริยธรรม กระทำผิดกติกามารยาททางสังคม
4. มีจิตอาสา ทำความดีเพื่อส่วนรวม โดยไม่หวังผลตอบแทน  
และมีจิตสาธารณะ อุทิศตนทำงานเพื่อประโยชน์ส่วนรวม

# การประยุกต์ MODEL STRONG - จิตพอเพียงด้านทุจริต



## Model STRONG-จิตพอเพียงด้านทุจริต ใช้กลไก “เครือข่ายภาคประชาชน”

เป็นพลังทางสังคมในการขับเคลื่อนผ่านโครงการจิตพอเพียงด้านทุจริต

**ปี พ.ศ. 2561** ดำเนินการในพื้นที่จังหวัด นำร่อง 27 จังหวัด (มี 9 ภาค ๆ ละ 3 จังหวัด)

**ปี พ.ศ. 2562** ขยายผลไปสู่จังหวัดอื่น ๆ ทั่วประเทศ (76 จังหวัดรวมทั้ง กทม.)

เป้าหมายคือ สังคม/ชุมชน

**ปี พ.ศ. 2563** เริ่มขับเคลื่อนการขยายผลไปสู่นักเรียนและเยาวชนในพื้นที่

ผลงานของชมรม STRONG ที่ผ่านมา เช่น การชี้ช่องแจ้งเบาะแสการทุจริต

โครงการอาหารกลางวัน /ทุจริตนมโรงเรียน /ทุจริตเงินทอนวัด /ทุจริตเงินช่วยเหลือคนพิการ คนไร้ที่พึ่ง /ทุจริตสร้างสนามฟุตบอล /ทุจริตการใช้รถส่วนกลาง /ทุจริตโครงการของหน่วยงานของรัฐ และทุจริตโครงการขององค์กรปกครองส่วนท้องถิ่น โดยเฉพาะใน กทม.

**ปี พ.ศ. 2564 – 2566** สำนักงาน ป.ป.ช. มีนโยบายให้ความสำคัญการเฝ้าระวัง **ชี้ช่องแจ้งเบาะแสในพื้นที่เสี่ยง** โดยเฉพาะการบุกรุกหรือการครอบครองที่ดินสาธารณะประโยชน์โดยมิชอบด้วยกฎหมาย ได้แก่ พื้นที่ป่าไม้ พื้นที่ป่าสงวนแห่งชาติ พื้นที่อุทยานแห่งชาติ การล่องล้าลำน้ำ ชายทะเลและชายฝั่ง พื้นที่ป่าชายเลน พื้นที่เขตปฏิรูปที่ดินเพื่อเกษตรกรรม (ส.ป.ก.) หรือพื้นที่ราชพัสดุ เป็นต้น

กรณีมีการร้องเรียนการบุกรุกที่สาธารณประโยชน์ของแผ่นดินที่มีหน่วยงานของรัฐรับผิดชอบหลายหน่วยงาน และไม่สามารถแก้ไขปัญหาได้โดยลำพัง

จะมีมาตรการป้องกันและต่อต้าน โดยการ**ปักหมุดจุดเสี่ยง** เพื่อให้สำนักงาน ป.ป.ช. และสำนักงาน ป.ป.ท. รวมทั้งหน่วยงานที่มีอำนาจหน้าที่เกี่ยวข้องในพื้นที่ดำเนินการพิสูจน์สิทธิที่ถูกต้อง และกำหนดแนวทางในการแก้ไขปัญหาพร้อมกันอันเป็นการ**ถอนหมุดจุดเสี่ยง**

ขณะเดียวกัน เสริมการเรียนรู้หลักสูตรด้านทฤษฎีศึกษาให้แก่นักเรียน นักศึกษาและประชาชน เพื่อมุ่งที่อนุรักษ์และพิทักษ์ทรัพยากรป่าไม้ และทรัพยากรทางทะเลและชายฝั่ง

**ปี พ.ศ. 2562** รองศาสตราจารย์ ดร.มานี ไชยธีรานุวัตรศิริ ที่ปรึกษาประธานกรรมการ ป.ป.ช. ได้ริเริ่ม**แตกหน่อ**แนวคิดขับเคลื่อนการต่อต้านการทุจริต และการสร้างสังคมที่ไม่ทนต่อการทุจริต จากเครือข่ายภาคประชาชนในระดับตำบล หมู่บ้าน และท้องถิ่น ชุมชนและเข้าสู่หน่วยงานของรัฐ รัฐวิสาหกิจ และองค์กรภาคเอกชน

มองว่าเจ้าหน้าที่ของรัฐ คือ ประชาชนที่ได้รับมอบหมายจากหน่วยงานของรัฐให้ปฏิบัติหน้าที่เพื่ออำนวยความสะดวกให้แก่ประชาชนทั่วไป เจ้าหน้าที่ของรัฐ จึงเป็นเครือข่ายภาคประชาชนเช่นเดียวกัน

**“STRONG องค์กรพอเพียงด้านทุจริต”** ได้เริ่มต้นที่สำนักงานเลขาธิการวุฒิสภา และสำนักงานเลขาธิการสภาผู้แทนราษฎร

ต่อมา (เดือนตุลาคม 2562) ได้คัดเลือกองค์กรต้นแบบ 6 องค์กร ได้แก่

(1) สำนักงานเลขาธิการวุฒิสภา

(2) สำนักงานเลขาธิการสภาผู้แทนราษฎร

(3) บริษัท ปตท. จำกัด(มหาชน)

(4) บริษัท เซ็นทรัลพัฒนา จำกัด

(5) เทศบาลเมืองหัวหิน จังหวัดประจวบคีรีขันธ์ และ (6) สำนักงาน ป.ป.ช.

ในปี พ.ศ. 2563 ได้ขยายอีก 3 องค์กร ได้แก่ มหาวิทยาลัยมหิดล มหาวิทยาลัยเทคโนโลยีพระจอมเกล้าพระนครเหนือ และบริษัท เมืองไทยประกันภัย จำกัด (มหาชน)

ปี พ.ศ. 2564 – 2566 ได้มีขยายผลองค์กรพอเพียงด้านทุจริตเข้าสู่องค์กรปกครองส่วนท้องถิ่นและ กทม. รวมทั้งหน่วยงานของรัฐอื่น ๆ อย่างต่อเนื่อง

**\*\*ข้อจำกัด...วิทยากรผู้ถ่ายทอดความรู้เกี่ยวกับกระบวนการจัดตั้งชมรม STRONG มีไม่มากพอ**



# แบ่งกลุ่มเชิงปฏิบัติ



## แบ่งกลุ่มเชิงปฏิบัติการ ออกเป็น 4 กลุ่ม

1. หลักการและวิธีการแบ่งกลุ่ม ให้เป็นไปตามที่วิทยากรกำหนด และขอเชิญวิทยากรประจำกลุ่มแนะนำตัวต่อสมาชิกกลุ่ม
2. ให้สมาชิกแต่ละกลุ่ม แนะนำตัวกันเอง ชื่อ-สกุล... ชื่อเล่น... ตำแหน่ง... หน่วยงานต้นสังกัด... และความรับผิดชอบทั่วไป...
3. ให้แต่ละกลุ่ม ตั้งชื่อกลุ่ม... เลือกประธานกลุ่ม... รองประธานกลุ่ม... และเลขานุการกลุ่ม... รวมทั้งผู้ช่วยเลขานุการ...
4. ให้แต่ละกลุ่ม เตรียมความพร้อมในการศึกษาเรียนรู้ “กรอบความคิดในการจัดตั้งชมรม STRONG องค์กรพอเพียงด้านทุจริต” เพื่อจักได้แลกเปลี่ยนเรียนรู้ร่วมกันในประเด็นที่วิทยากรจะมอบหมาย
5. ให้แต่ละกลุ่มเขียนรูปแบบกระดาษคัลลิปชาร์ต ตามตัวอย่างที่ปรากฏ

ชื่อกลุ่ม...

ชมรม STRONG  
องค์กรพอเพียง  
ต้านทุจริต

1

5

2

4

3

1. กำหนดโครงสร้างการบริหารงานของชมรมฯ

ระบบการบริหารงาน  
แบบกีฬาฟุตบอล / วอลเลย์บอล

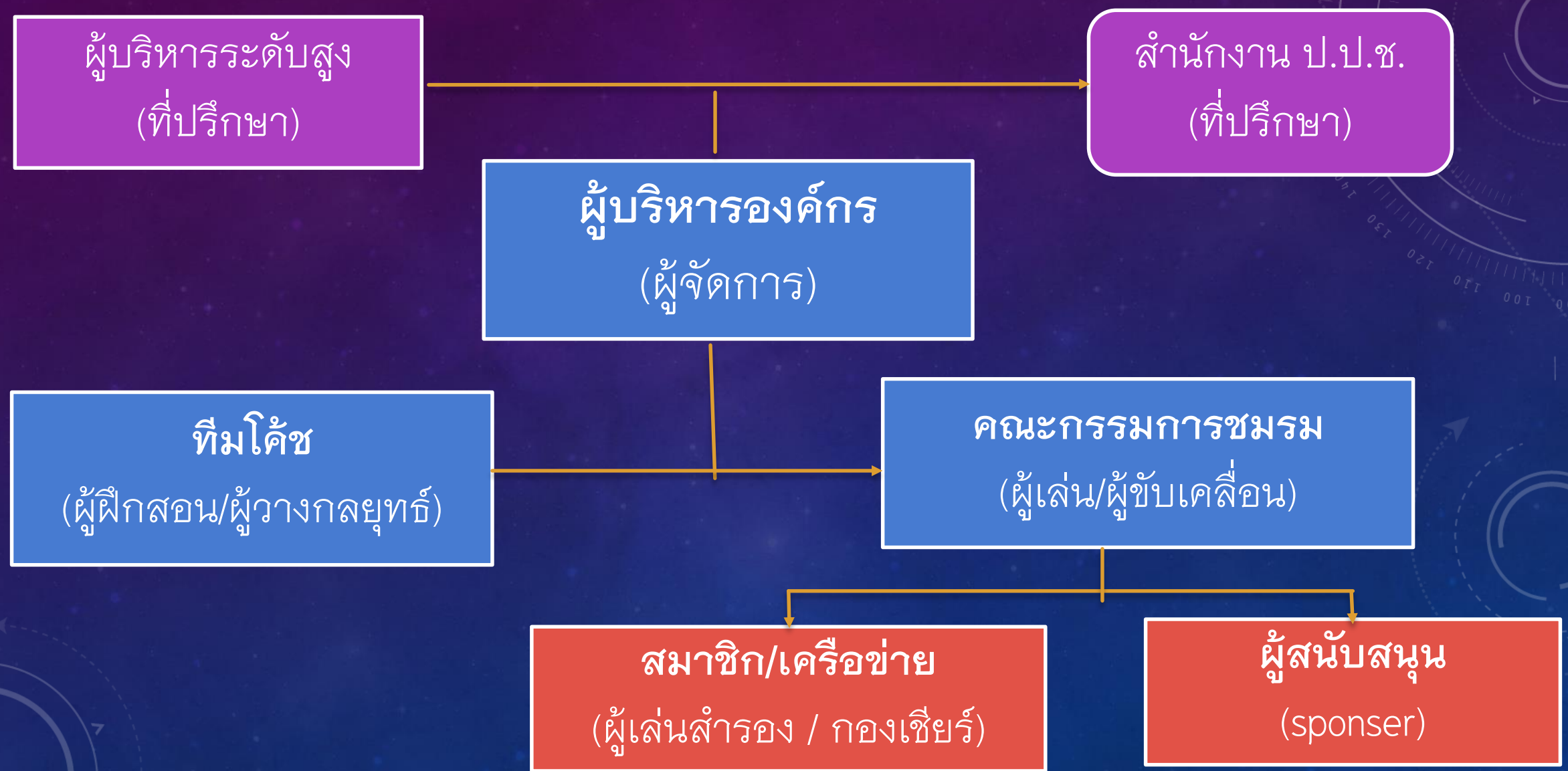
2. แนวทางการจัดตั้งและดำเนินกิจการชมรม

กลยุทธ์ “กักตกระดุม 5 เม็ด”

3. เครื่องมือ / กลไก / การสนับสนุน

ประยุกต์โมเดล STRONG  
ผู้จัดการ/ทีมโค้ช/กรรมการชมรม  
งบประมาณองค์กร/กองทุน ป.ป.ช.

# ผังโครงสร้างการบริหารงานขององค์กร แบบ “ทีมฟุตบอล”





ผู้จัดการทีม : ผู้บริหารองค์กร

เปรียบเทียบการบริหารงานชมรม STRONG เลียนแบบการบริหารแบบทีมฟุตบอล



โค้ชฟุตบอล : ทีมโค้ชชมรม STRONG



นักกีฬาฟุตบอล : คณะกรรมการชมรม และ สมาชิกชมรม STRONG (ผู้เล่นสำรอง/กองเชียร์)



ผู้สนับสนุน : กองทุน ป.ป.ช.

นายสมพร ไซ้บางยาง นายกสมาคมวอลเลย์บอลแห่งประเทศไทย  
: ผู้บริหารองค์กร



โค้ชด่วน  
นายदनัย ศรีวัชรเมธากุล  
หัวหน้าผู้ฝึกสอน  
: หัวหน้าทีมโค้ชชมรม  
STRONG องค์กรพอเพียง  
ด้านทุจริต...



ทีมนักกีฬาวอลเลย์บอลหญิง  
: คณะกรรมการชมรม STRONG และสมาชิกชมรม STRONG

1. เพื่อยกระดับค่าคะแนน ITA ให้อยู่ในเกณฑ์ผ่าน ผ่านดี และผ่านดีเยี่ยม

2. เพื่อปลูก ปรับ เปลี่ยนพฤติกรรมของบุคลากรในองค์กรและประชาชนในท้องถิ่น (3 ป.)

(1) **ปลูกจิตสำนึก** คนทุกช่วงวัย ให้รู้จักการดำเนินชีวิตด้วยจิตพอเพียง มีวินัย เสียสละ รู้จักแบ่งปัน ไม่เห็นแก่ตัว ไม่เอาเปรียบผู้อื่น

(2) **ปรับฐานคิด** ของคนทุกช่วงวัยให้รู้จักคิดแยกแยะระหว่างผลประโยชน์ส่วนตนและผลประโยชน์ส่วนรวม รู้จักละอายต่อการทุจริต

(3) **เปลี่ยนเจตคติและพฤติกรรมของสังคม** ให้ไม่ยอม ไม่เพิกเฉย (ตักเตือน แนะนำ) และไม่ทนต่อการทุจริต ด้วยการเฝ้าระวังชี้ช่อง แจ้งเบาะแส (watch and Voice) ป่าวร้องทางออนไลน์ (Whistleblower) และการกล่าวหาร้องเรียน (complaint)



3. เพื่อประสานความร่วมมือกับองค์กรภาครัฐ ภาคเอกชน และภาคประชาชน และชมรมอื่น ๆ ที่มีวัตถุประสงค์ในการต่อต้านการทุจริต

4. เพื่อส่งเสริม สนับสนุนการมีส่วนร่วมของประชาชนในกิจการสาธารณะประโยชน์ โดยไม่เกี่ยวข้องกับกิจการทางการเมือง รวมทั้งไม่เกี่ยวข้องกับกิจการที่เป็นไปเพื่อประโยชน์ส่วนบุคคล

## ผู้สนับสนุน

สำนักงาน ป.ป.ช.  
กองทุน ป.ป.ช.

ระบบบริหารงาน  
ชมรม STRONG  
องค์กรพอเพียงต้านทุจริต

## กองเชียร์

สมาชิกชมรม / เครือข่าย

## ผู้จัดการทีม

(นายกเทศมนตรี/นายก อบต.)

กำหนดนโยบาย อำนาจการ ส่งเสริม สนับสนุน  
แก้ไขปัญหา ประสานงานกับหน่วยงานภายนอก

## ทีมโค้ช (Coach)

(หัวหน้าโค้ช + โค้ช + ผู้ช่วยโค้ช)

ค้นหาสมาชิกชมรม ฝึกสอน/พี่เลี้ยงกรรมการชมรม  
วางแผน วางกลยุทธ์ ประสานงานในการนำนโยบาย  
ของสำนักงาน ป.ป.ช. และผู้จัดการทีมไปสู่การปฏิบัติ

## ผู้เล่น

(กรรมการชมรม)

ใช้โมเดล STRONG ขับเคลื่อนองค์กร ไปสู่  
“องค์กรโปร่งใส ไร้ทุจริต”

- ❖ นำแนวทางการบริหารงานของสโมสรกีฬา หรือสมาคมฟุตบอลมาปรับใช้ คือ ใช้หลัก 3 ประสาน ได้แก่ **“ผู้จัดการทีม โค้ช (Coach) และผู้เล่น”**
  - ❖ ความสัมพันธ์ของผู้จัดการทีม โค้ช และผู้เล่น
    - **ผู้จัดการทีม** คือ ผู้บริหารองค์กร มีบทบาทหน้าที่ในการกำหนดนโยบาย อำนวยการ ส่งเสริม สนับสนุน แก้ไขปัญหาและประสานงาน
    - **ทีมโค้ช (Coach)** หมายถึง คณะบุคคล จำนวน 10-15 คน ที่ผู้จัดการคัดเลือกจากผู้ทรงคุณวุฒิหลาย ๆ ด้านมีความเชี่ยวชาญหรือมีทักษะในการพัฒนาคน การถ่ายทอดความรู้ ความเข้าใจให้แก่ผู้อื่นจนเป็นที่ยอมรับ เป็นผู้มีความตั้งใจ มีความพร้อมและมีเวลาที่จะร่วมงานกับสำนักงาน ป.ป.ช.
- เพื่อเข้ารับการฝึกอบรมหลักสูตรโค้ชเพื่อการรู้คิดด้านทุจริต ของสำนักงาน ป.ป.ช. ทั้งนี้ อาจรวมถึงผู้ช่วยโค้ชอีกประมาณ 3- 5 คนด้วยก็ได้

## คุณสมบัติพึงประสงค์ของโค้ช มีดังนี้

- (1) เป็นผู้ที่มีภาวะผู้นำ มีความรู้ความสามารถและทักษะในการถ่ายทอดความรู้เกี่ยวกับการพัฒนาคนหรือการพัฒนาองค์กร สังคม และชุมชน
- (2) เป็นผู้ดำรงตนด้วยความซื่อสัตย์สุจริตและสามารถเป็นผู้ฝึกสอน พี่เลี้ยงหรือผู้ให้คำแนะนำเกี่ยวกับการพัฒนาจิตใจ การปลูก ปรับ เปลี่ยนพฤติกรรม และการเฝ้าระวัง ชี้ช่อง แจ้งเบาะแส (Watch and Voice) เพื่อต่อต้านการทุจริต
- (3) เป็นผู้ที่มีจิตสาธารณะ และสามารถอุทิศเวลาให้กับการดำเนินกิจการของชมรมได้อย่างต่อเนื่อง

## บทบาทหน้าที่ของโค้ช คือ

- (1) เป็นผู้ค้นหาหรือแสวงหา บุคลากรภายในองค์กรผู้ที่มีคุณสมบัติเหมาะสม เพื่อเป็นสมาชิกชมรม และคัดเลือกเพื่อเสนอชื่อให้ผู้จัดการตั้งให้เป็นคณะกรรมการชมรม
- (2) เป็นวางแผนร่วมกับคณะกรรมการชมรมในการจัดอบรมเพื่อให้ความรู้การประยุกต์ใช้โมเดล STRONG จิตพอเพียงด้านทุจริตแก่สมาชิกชมรมตามหลักสูตรต่าง ๆ ของสำนักงาน ป.ป.ช. รวมทั้ง กำกับดูแลและสนับสนุนการเฝ้าระวังและชี้ช่อง แจ้งเบาะแส (Watch and Voice) เพื่อต่อต้านการทุจริตของสมาชิกชมรม
- (3) เป็นฝึกสอน แนะนำ พี่เลี้ยงให้แก่คณะกรรมการชมรมและสมาชิกชมรม รวมทั้งให้ความช่วยเหลือและสนับสนุนการดำเนินกิจการของชมรม
- (4) เป็นผู้วางแผนการดำเนินกิจการของชมรม และนำนโยบาย แผนงานโครงการของผู้จัดการไปสู่การปฏิบัติอย่างมีประสิทธิภาพ ประสิทธิผล โดยให้คณะกรรมการและสมาชิกชมรมเป็นผู้ขับเคลื่อน และให้มีการรายงานผลการดำเนินกิจการของชมรมต่อผู้จัดการทุกระยะ

❖ **ผู้เล่น** คือ คณะกรรมการบริหารชมรมและสมาชิกชมรม เป็นบุคคลที่ได้คัดเลือก

จากบุคลากรภายในองค์กร (พิจารณาความเหมาะสมตามขนาดขององค์กร)

ระย่ะก่อตั้งชมรม อาจมีประมาณ 70 คนแต่ไม่ควรเกิน 100 คน เพื่อเข้ารับการฝึกอบรม

หลักสูตรการป้องกันการทุจริต (หนึ่งในชุดหลักสูตรต้านทุจริตศึกษา) ของสำนักงาน ป.ป.ช.

### คุณสมบัติทั่วไปของสมาชิก (ผู้เล่น)

- (1) เป็นบุคลากรภายในองค์กรทุกระดับ
- (2) เป็นผู้มื้จิตสำนึก ยึดมั่นในความซื่อสัตย์สุจริต และดำรงตนเป็นคนดี
- (3) เป็นผู้มีความสามารถถ่ายทอดหรือเผยแพร่ข้อมูลข่าวสารได้อย่างถูกต้อง
- (4) เป็นผู้มีความพร้อมที่จะร่วมกิจกรรมและสนับสนุนการดำเนินงานกิจการของชมรม

## กลยุทธ์ กัดกระดุม 5 เม็ด



**เม็ดที่ 1** ให้มีการแต่งตั้งคณะทำงานพัฒนาศักยภาพขององค์กรไปสู่องค์กรพอเพียงต้านทุจริต

**เม็ดที่ 2** แต่งตั้งทีมไคช (หัวหน้าไคช + ไคช + ผู้ช่วยไคช) และทีมไคชแสวงหาสมาชิกชมรม

**เม็ดที่ 3** รับสมัครสมาชิกชมรม (สมัครใจ) แต่งตั้งคณะกรรมการ และประกาศจัดตั้งชมรม

**เม็ดที่ 4** จัดฝึกอบรมทีมไคชและสมาชิกชมรม ใช้งบประมาณองค์กรหรือขอเงินกองทุนฯ

**เม็ดที่ 5** จัดทำธรรมนูญหรือกฎ ข้อบังคับชมรม /ประกาศใช้ และจัดทำกิจกรรมชมรมฯ

# กลยุทธ์ลดกระดุม 5 เม็ด







## แนวทางการดำเนินการ

1) ฝ่ายเลขานุการ บันทึกข้อความเรียน ผู้บริหารองค์กร เรื่อง การพัฒนาศักยภาพองค์กรไปสู่องค์กรพอเพียงด้านทุกจริต และเสนอให้แต่งตั้งคณะทำงานพัฒนาศักยภาพองค์กรไปสู่องค์กรพอเพียงด้านทุกจริต

และเสนอให้แต่งตั้งคณะทำงานฯ เพื่อสร้างวัฒนธรรมองค์กรให้เป็น “องค์กรโปร่งใส ไร้ทุกจริต” ภายใต้โมเดล STRONG – จิตพอเพียงด้านทุกจริต ของสำนักงาน ป.ป.ช.

มีผู้บริหารองค์กรเป็นประธาน และคณะทำงาน ประกอบด้วย รองผู้บริหารที่ได้รับมอบหมาย ผู้อำนวยการฯ หรือหัวหน้ากลุ่ม หัวหน้าฝ่ายที่รับผิดชอบในองค์กร ผู้ทรงคุณวุฒิจากบุคคลภายนอก (ถ้ามี) และฝ่ายเลขานุการ ประมาณ 13- 17 คน ทำหน้าที่ดังต่อไปนี้

1) กำหนดแนวทางการจัดตั้งชมรม STRONG องค์กรพอเพียงด้านทุจริต ภายในองค์กร/หน่วยงาน โดยกำหนดให้มีวิธีการร่างธรรมนูญชมรมเป็นกฎเกณฑ์การบริหารกิจการของชมรม มีวัตถุประสงค์เพื่อยกระดับค่าประเมิน ITA ของหน่วยงานภาครัฐ ให้ผ่านเกณฑ์การประเมินอยู่ในระดับผ่าน ผ่านดี หรือผ่านดีเยี่ยม และเพื่อปลูก ปรับ เปลี่ยนพฤติกรรมของบุคลากรในองค์กรให้มีวัฒนธรรมความซื่อสัตย์ สุจริต โดยให้มีระบบการบริหารงานของชมรมแบบสโมสรกีฬา โดยมีผู้จัดการ ทีมโค้ช ผู้เล่น กองเชียร์ และผู้สนับสนุน

2) ดำเนินการสรรหาบุคคลที่มีคุณสมบัติเหมาะสมทำหน้าที่เป็นทีมโค้ชและเสนอให้ผู้บริหาร องค์กรพิจารณาแต่งตั้ง

3) ให้การรับรองคุณสมบัติของผู้สมัครเป็นสมาชิกชมรม ตามที่ทีมโค้ชเป็นผู้เสนอชื่อ

4) เสนอรายชื่อคณะกรรมการชมรม STRONG องค์กรพอเพียงด้านทุจริต เพื่อเสนอให้ผู้บริหาร องค์กรพิจารณาแต่งตั้ง

5) ดำเนินการเพื่อให้มีการประกาศจัดตั้งชมรม STRONG องคกรพอเพียงด้านทุกจริต

6) จัดทำโครงการพัฒนาศักยภาพองคกร/หน่วยงาน ไปสู่อองคกรพอเพียงด้านทุกจริต และกิจกรรมการฝึกอบรม เพื่อขอรับการสนับสนุนเงินจากกองทุน ป.ป.ช. หรือใช้  
งบประมาณของส่วนราชการ

7) เป็นที่ปรึกษา ช่วยเหลือและสนับสนุน แก้ไขปัญหาให้แก่ทีมได้ชมรม คณะกรรมการ ชมรมในการบริหารการฝึกอบรมตามโครงการดังกล่าว ให้สำเร็จลุล่วงตามวัตถุประสงค์และ เป้าหมายที่กำหนดไว้

8) ดำเนินการอื่น ๆ ตามที่ผู้บริหารองคกร/หน่วยงาน มอบหมาย

**ขั้นตอนกักตุนเมล็ดที่ 1** กำหนดให้มีการแต่งตั้งคณะทำงานพัฒนาศักยภาพองค์กร/สำนักงาน... ไปสู่องค์กรพอเพียงด้านทุจริต มีบทบาทหน้าที่ตามที่กำหนดไว้

**คำถาม :** กลุ่มของท่านมีความคิดเห็นอย่างไร ดังต่อไปนี้

- 1) ผู้ใดหรือตำแหน่งใดในองค์กร ? ควรทำหน้าที่เป็นฝ่ายเลขานุการ (เหตุผลประกอบสั้น ๆ)
- 2) องค์กรประกอบของคณะทำงาน ควรมีจำนวนเท่าใด ? (เหตุผลประกอบสั้น ๆ)
- 3) ผู้ใดควรเป็นประธานคณะทำงาน ? (เหตุผลประกอบสั้น ๆ)
- 4) ควรมีบุคคลภายนอกองค์กรร่วมเป็นคณะทำงานฯ หรือไม่ ? (หากมีควรกำหนดสัดส่วนไว้เท่าไร ?)  
(เหตุผลประกอบสั้น ๆ)

## แนวทางการตอบคำถาม

ขอให้เขียนตอบคำถามเป็นข้อ ๆ ลงในกระดาษโพสต์-อิท (Post-It) และติดไว้ที่กระดาษคลิปปาร์ทบนกระดานสนทนา (ใช้เวลาเกิน 5 นาที)

## เมตที่ 2 แต่งตั้งทีมโค้ช (หัวหน้าโค้ช + โค้ช + ผู้ช่วยโค้ช) และทีมโค้ชแสวงหาสมาชิกชมรม



- ❖ คำสั่งแต่งตั้งทีมโค้ชชมรม STRONG ..... องค์กรพอเพียงด้านทุจริต ประกอบด้วย หัวหน้าโค้ช รองหัวหน้าโค้ช โค้ช (15 – 20 คน) อาจมีผู้ช่วยโค้ชอีก 4 ไม่เกิน 5 คน และฝ่ายเลขานุการตามที่เหมาะสม
- \*\* ทีมโค้ชควรเป็นข้าราชการเกษียณ ครูบาอาจารย์ ผู้ทรงคุณวุฒิและข้าราชการหรือบุคคลลากรภายในองค์กรที่เป็นที่รู้จักและให้การยอมรับเชื่อถือ (สัดส่วนภายนอกและภายใน เป็นไปตามที่คณะทำงานฯ เห็นว่าเหมาะสม)**
- ❖ ให้ทีมโค้ชมีหน้าที่ ดังต่อไปนี้

1) เข้ารับการฝึกอบรมหลักสูตรโค้ชเพื่อการรู้คิดด้านทุจริต ของสำนักงาน ป.ป.ช.

และผ่านการฝึกอบรมตามหลักสูตรที่กำหนดไว้

2) พัฒนาบุคลากรภายในองค์กรให้มีวัฒนธรรมความซื่อสัตย์สุจริตและต่อต้านการทุจริต และพัฒนาศักยภาพให้เป็นองค์กรที่มีการบริหารงานตามหลักการบริหารกิจการบ้านเมืองที่ดี ยึดระบบคุณธรรมและความโปร่งใสและส่งเสริมการมีส่วนร่วมของทุกภาคส่วนในการต่อต้านการทุจริต ภายใต้โมเดล STRONG – จิตพอเพียงต้านทุจริต

3) วางแผนการนำนโยบายต่อต้านการทุจริตของสำนักงาน ป.ป.ช. และองค์กรไปสู่การปฏิบัติ ภายใต้การประยุกต์ใช้โมเดล STRONG – จิตพอเพียงต้านทุจริตให้เหมาะสมกับบริบทขององค์กร

4) ค้นหาผู้ที่มีคุณสมบัติการเป็นสมาชิกชมรมจากบุคลากรภายในองค์กรทุกระดับแล้วเสนอให้คณะทำงานพัฒนาศักยภาพองค์กรไปสู่องค์กรพอเพียงต้านทุจริตพิจารณาให้การรับรอง

5) จัดการฝึกอบรมให้ความรู้แก่สมาชิกและเครือข่ายในการเฝ้าระวังและชี้ช่องแจ้งเบาะแส (Watch and Voice) เพื่อต่อต้านการทุจริต โดยการประยุกต์ใช้โมเดล STRONG จิตพอเพียงต้านทุจริตให้สอดคล้องกับบริบทขององค์กร

6) เป็นพี่เลี้ยง ผู้ให้คำแนะนำและช่วยเหลือ สนับสนุนการดำเนินกิจการของชมรม คณะกรรมการชมรม ประธานชมรม รองประธานชมรมภาค กรรมการชมรมและสมาชิกชมรม ให้เป็นไปตามแผนงาน โครงการและกิจกรรมที่กำหนดไว้

7) มีหน้าที่อื่น ๆ ตามที่ผู้บริหารองค์กรมอบหมายในกิจการของชมรม STRONG องค์กรพอเพียงต้านทุจริต

**ขั้นตอนกัลตกระดุมเม็ดที่ 2** กำหนดให้มีการแต่งตั้งทีมโค้ช STRONG องค์กรพอเพียงด้านทุจริต มีบทบาทหน้าที่ตามที่กำหนดไว้

**คำถาม :** กลุ่มของท่านมีความคิดเห็นอย่างไร ดังต่อไปนี้ 56

1. ทีมโค้ช ควรมีจำนวนเท่าใด ? (เหตุผลประกอบสั้น ๆ)
2. ทีมโค้ช ควรประกอบด้วย ผู้ใด ? มาจากที่ใด ? สัดส่วนคนใน คนนอก อย่างไร ?  
(เหตุผลประกอบสั้น ๆ)
3. หัวหน้าโค้ช ควรเป็นผู้ใด ? (เหตุผลประกอบสั้น ๆ)
4. เลขานุการทีมโค้ช ควรดำรงตำแหน่งใดในองค์กร ? (เหตุผลประกอบสั้น ๆ)

### **แนวทางการตอบคำถาม**

ขอให้เขียนตอบคำถามเป็นข้อ ๆ ลงในกระดาษโพสต์-อิท (Post-It) และติดไว้ที่กระดาษคลิปปาร์ทบนกระดานสนทนา (ใช้เวลาเกิน 5 นาที)



# เมื่๓ที่ 3 ๓รับสมัครสมาชิ๓ชมรม (สมัครใจ) แต่งตั้งคณะกรรมการ และประกาศจัดตั้งชมรม



- ❖ ประชุมชี้แจง ประกาศเชิญชวน จัดทำใบสมัคร มีรูปถ่ายประกอบ  
รับสมัคร (กรอกชื่อสกุล ตำแหน่ง คุณสมบัติที่เกี่ยวข้อง)
- ❖ นำรายชื่อเสนอต่อที่ประชุมคณะทำงานฯ เพื่อพิจารณาให้การรับรอง
- ❖ ทีมโค้ชเสนอความเห็นต่อที่ประชุมคณะทำงานฯ เพื่อพิจารณารายชื่อแต่งตั้งเป็น  
คณะกรรมการชมรม (ประธาน รองประธาน เลขานุการ เหรัญญิก สมาชิกสัมพันธ์  
กรรมการกลาง) ประมาณ 13 – 17 คน ตามที่เห็นว่าครอบคลุมและเหมาะสม
- ❖ ยกร่างประกาศจัดตั้งชมรม STRONG ..... องค์กรพอเพียงต้านทุจริต

(ตัวอย่าง)

ประกาศ.....

เรื่อง จัดตั้งชมรม STRONG ..... องค์กรพอเพียงต้านทุจริต

ด้วย..... ได้จัดทำโครงการพัฒนาศักยภาพขององค์กรไปสู่องค์กรพอเพียง  
ต้านทุจริต มีวัตถุประสงค์เพื่อพัฒนาบุคลากรภายในองค์กรมีส่วนร่วมในการป้องกันและ  
ปราบปรามการทุจริตรวมทั้งเพื่อพัฒนาองค์กรไปสู่องค์กรโปร่งใส ไร้ทุจริต โดยใช้โมเดล STRONG  
- จิตพอเพียงต้านทุจริต เป็นเครื่องมือในการขับเคลื่อน ทั้งนี้ ได้มีการแต่งตั้งทีมโค้ช และ  
รับสมัคร สมาชิกชมรมโดยสมัครใจไว้แล้ว

เพื่อให้การดำเนินกิจการเป็นไปด้วยความเรียบร้อย จึงประกาศประกาศจัดตั้ง

ชมรม STRONG ..... องค์กรพอเพียงด้านทุจริต โดยมีสาระสำคัญ ดังนี้

1) ชื่อชมรม “ชมรม STRONG .....องค์กรพอเพียงด้านทุจริต”

ใช้ชื่อย่อว่า “ชมรม..... STRONG”

2) เครื่องหมายสัญลักษณ์ของชมรม.....

3) สถานที่ตั้งหรือที่ทำการชมรม ตั้งอยู่ที่.....

โทรศัพท์/โทรสาร/e-mail .....

โดยความเห็นชอบของ.....เพื่อเสริมสร้างการมีส่วนร่วมในการต่อต้านการทุจริต  
ให้เป็นพลังทางสังคมที่เข้มแข็งในการพัฒนาองค์กร.....ให้เป็นองค์กรที่มีวัฒนธรรมความ  
ซื่อสัตย์สุจริตและต่อต้านการทุจริต เป็นองค์กรที่มีการบริหารงานตามหลักการบริหารกิจการ  
บ้านเมืองที่ดี และให้มีผลการประเมินคุณธรรมและความโปร่งใสในการดำเนินงานขององค์กร  
ปกครองส่วนท้องถิ่น (Integrity & Transparency Assessment : ITA) อยู่ในเกณฑ์ผ่าน ผ่านดีหรือ  
ผ่านดีเยี่ยม ภายใต้โมเดล STRONG จิตพอเพียงต้านทุจริต ของสำนักงาน ป.ป.ช.

มีวัตถุประสงค์ ดังนี้

ข้อ 1 เพื่อให้บุคลากรภายในองค์กร/สำนักงาน.....มีวัฒนธรรมความซื่อสัตย์  
สุจริต และต่อต้านการทุจริต

ข้อ 2 เพื่อพัฒนา.....ให้เป็นองค์กรที่บริหารงานตามหลักการบริหารกิจการบ้านเมืองที่ดี และมีผลการประเมินคุณธรรมและความโปร่งใสในการดำเนินงานของหน่วยงานภาครัฐ (Integrity & Transparency Assessment : ITA) อยู่ในเกณฑ์ผ่าน ผ่านดี หรือผ่านดีเยี่ยม

ข้อ 3 เพื่อปลูกฝังจิตสำนึกบุคลากรทุกระดับ.....ให้รู้จักการดำเนินชีวิตด้วยจิตพอเพียง มีวินัย เสียสละ รู้จักแบ่งปัน ไม่เห็นแก่ตัว ไม่เอาเปรียบผู้อื่น

ข้อ 4 เพื่อปรับฐานคิดของบุคลากรทุกระดับ.....ให้รู้จักคิดแยกแยะระหว่างผลประโยชน์ส่วนตนและผลประโยชน์ส่วนรวม และรู้จักละอายต่อการทุจริต

ข้อ 5 เพื่อเปลี่ยนแปลงทัศนคติและพฤติกรรมของสังคมให้เป็นสังคมที่ไม่ทนต่อการทุจริตด้วยการ

การทุจริตด้วยการ

(ก) ไม่เพิกเฉยต่อการทุจริตของบุคคลภายในองค์กร สังคม และชุมชนด้วยการเฝ้าระวังและชี้ช่อง แจ้งเบาะแส (watch and voice) ของเจ้าหน้าที่รัฐที่มีพฤติการณ์ทุจริตและประพฤติมิชอบหรือมีผลประโยชน์ทับซ้อน รวมทั้งบุคคลทั่วไปที่มีพฤติการณ์หรือการกระทำที่เห็นแก่ตัว เอาจเปรียบผู้อื่นหรือเอาจเปรียบสังคม และได้ก่อให้เกิดความเดือดร้อนต่อสังคมส่วนรวม

(ข) ไม่ทนต่อการทุจริตด้วยการตักเตือน แนะนำ เปิดโปง ประจาน ประท้วงต่อต้าน กล่าวหา ร้องเรียนหรือลงโทษทางสังคม

(ค) ไม่ยอมให้คนทุจริตอยู่รอดในสังคมด้วยสนับสนุนพยานหลักฐานเพื่อเอาตัวผู้นั้นไปรับโทษ

ข้อ 6 เพื่อประสานความร่วมมือกับองค์กรภาครัฐ.....รัฐวิสาหกิจ

องค์กรเอกชน องค์กรมหาชน องค์กรปกครองส่วนท้องถิ่น รวมทั้งชมรมอื่น ๆ ที่มีวัตถุประสงค์ และวิธีดำเนินการต่อต้านการทุจริตในแนวทางเดียวกัน

ข้อ 7 เพื่อสนับสนุน ส่งเสริมการดำเนินกิจกรรมที่เป็นประโยชน์สาธารณะ โดยไม่ ดำเนินกิจกรรมที่เกี่ยวข้องกับการเมือง หรือกิจกรรมใด ๆ ที่เป็นไปเพื่อประโยชน์ส่วนบุคคล

5) การบริหารงานของชมรม ให้ใช้ระบบบริหารงานแบบสโมสริกกีฬาฟุตบอลหรือสโมสรวอลเลย์บอล หรือ ระบบสามประสาน ได้แก่ ผู้จัดการทีม ทีมโค้ช คณะกรรมการชมรม โดยมี สมาชิกชมรมที่สมัครใจเข้าร่วมกิจการของชมรม

ทั้งนี้ หลักเกณฑ์และวิธีการบริหารงานของชมรมจะกำหนดไว้ในธรรมนูญชมรมต่อไป  
จึงประกาศให้ทราบเป็นการทั่วไป

ประกาศ ณ วันที่ .....

**ขั้นตอนกัลตกระดุมเม็ดที่ 3** กำหนดให้มีการรับสมัครสมาชิก คณะกรรมการชมรม และประกาศจัดตั้งชมรม STRONG... องค์กรพอเพียงด้านทุจริต

**คำถาม :** กลุ่มของท่าน มีความเห็นอย่างไร ? โดยมีเหตุผลประกอบสั้น ๆ ดังต่อไปนี้

1. วิธีการรับสมัครสมาชิกชมรม ควรดำเนินการอย่างไร ? ควรมีจำนวนเท่าใด ?
2. คณะกรรมการชมรม ควรมีองค์ประกอบอย่างไร ? จำนวนเท่าใด ?
3. ประธานชมรม ควรเป็นโดยตำแหน่งหรือโดยการคัดเลือก ? ผู้ใดควรเป็นประธานชมรม?
4. ในประกาศจัดตั้งชมรมฯ สถานที่ตั้ง ควรอยู่ที่ใด ?

## **แนวทางการตอบคำถาม**

ขอให้เขียนตอบคำถามเป็นข้อ ๆ ลงในกระดาษโพสต์-อิท (Post-It) และติดไว้ที่กระดาษคลิปปาร์ทบนกระดานสนทนา (ใช้เวลาเกิน 5 นาที)



## เมื่ดที่ 4 จัดฝึกอบรมทีมไ้ชและสมาชิกชมรม ใช้งบประมาณองค้กรหรือขอเงินกองทุนฯ



65

❖ จัดให้มีการฝึกอบรม 2 กลุ่มเป้าหมาย คือ

1) จัดฝึกอบรมตามหลักสูตร “ไ้ชเพื่อการรู้คิดด้านทุจริต” ของสำนักงาน  
ป.ป.ช. มีกำหนด 2 วัน

กลุ่มเป้าหมาย ทีมไ้ช (10 – 15 คน) และผู้ช่วยไ้ช (5 คน)

แหล่งงบประมาณ (1) งบประมาณขององค้กรหรือหน่วยงาน

(2) กองทุนการป้องกันและปราบปรามการทุจริต

(กองทุน ป.ป.ช.)

ทีมวิทยากร ต้องผ่านการฝึกอบรมเป็นไ้ชมาก่อนและควรเป็นทีมไ้ชที่มี  
ประสบการณ์จริง \*\*ควรปรึกษาและสอบถามทางสำนักงาน ป.ป.ช.

การจัดฝึกอบรมตามหลักสูตร “โค้ชเพื่อการรู้คิดด้านทุจริต” ของสำนักงาน ป.ป.ช.  
ประกอบด้วย 2 ส่วน คือ

66

## ส่วนที่ 1 การสร้างโค้ช

- 1.1 ความรู้เกี่ยวกับแนวคิดและหลักการเป็นโค้ชเพื่อการรู้คิดด้านทุจริต
- 1.2 ความรู้เกี่ยวกับกลไกและกระบวนการโค้ช (Coaching)
- 1.3 ความรู้เกี่ยวกับการเรียนรู้ผู้เรียน
- 1.4 ความรู้เกี่ยวกับหลักการเป็นโค้ช
- 1.5 ความรู้เกี่ยวกับการประเมินผลการเรียนรู้เพื่อเสริมพลังด้านทุจริต

## ส่วนที่ 2 ความรู้ตามหลักสูตรการป้องกันการทุจริต

- 2.1 ความรู้เกี่ยวกับการคิดแยกแยะระหว่างประโยชน์ส่วนตนและประโยชน์ส่วนรวม
- 2.2 ความรู้เกี่ยวกับการละอายและความไม่ทนต่อการทุจริต
- 2.3 ความรู้เกี่ยวกับโมเดล STRONG จิตพอเพียงต้านทุจริต และการประยุกต์ใช้
- 2.4 การฝึกปฏิบัติการเป็นวิทยากรที่ดี

**ขั้นตอนนี้ถือว่าเป็นขั้นตอนที่สำคัญมากที่สุด** หากพิจารณาคัดบุคคลมาทำหน้าที่เป็นโค้ชไปทับซ้อนหรือเป็นคนเดียวกับบุคคลที่จะแต่งตั้งให้เป็นคณะกรรมการบริหารชมรม (ประธาน รองประธาน กรรมการชมรม) จะทำให้ผิดพลาดทันที เพราะการให้โค้ช(ผู้แนะนำ)มาเป็นผู้เล่นย่อมทำให้การแสดงบทบาทมีถูกต้อง หรือเรียกว่า “**กัณฑ์ระดมผิดตั้งแต่เม็ดแรก**”

2) จัดฝึกอบรมหลักสูตรป้องกันการทุจริต ของสำนักงาน ป.ป.ช.

ให้แก่สมาชิกชมรม มีกำหนด 2 วัน

กลุ่มเป้าหมาย สมาชิกชมรม จำนวน 70 – 100 คน

แหล่งงบประมาณ (1) งบประมาณขององค์กรหรือหน่วยงาน

(2) กองทุนการป้องกันและปราบปรามการทุจริต

(กองทุน ป.ป.ช.)

ทีมวิทยากร ต้องผ่านการฝึกอบรมเป็นโค้ชมาก่อนและควรเป็นทีมโค้ชที่มี

ประสบการณ์จริง \*\* ควรปรึกษาและสอบถามทางสำนักงาน ป.ป.ช.

**ขั้นตอนกักตุนระดับที่ 4** กำหนดให้มีการจัดฝึกอบรมทีมโค้ช และสมาชิกชมรม

ตามหลักสูตรของสำนักงาน ป.ป.ช.

**คำถาม :** กลุ่มของท่าน มีความเห็นอย่างไร ? โดยมีเหตุผลประกอบสั้น ๆ ดังต่อไปนี้

1. การจัดฝึกอบรมทีมโค้ช และสมาชิกชมรม ควรใช้งบประมาณจากที่ใด ? (ทางราชการ/กองทุน ป.ป.ช.)
2. ทีมวิทยากร การฝึกอบรมทีมโค้ช ควรมาจากที่ใด ?
3. ทีมวิทยากร การฝึกอบรมสมาชิกชมรม ควรมาจากที่ใด ?
4. สถานที่จัดฝึกอบรม ควรใช้สถานที่ใด ?

## **แนวทางการตอบคำถาม**

ขอให้เขียนตอบคำถามเป็นข้อ ๆ ลงในกระดาษโพสต์-อิท (Post-It) และติดไว้ที่กระดาษคลิปปาร์ท บน กระดานสนทนา (ใช้เวลาเกิน 5 นาที)

## เมื่ดที่ 5 จัดทำธรรมนูญหรือกฎ ข้อบังคับชมรม /ประกาศใช้ และจัดทำกิจกรรมชมรมฯ



### กระบวนการจัดทำธรรมนูญชมรม หรือกฎ ข้อบังคับชมรม

(1) คณะทำงานฯ เสนอให้แต่งตั้งคณะจัดทำธรรมนูญชมรม  
(ทีมโค้ช+คณะกรรมการ+ตัวแทนสมาชิก)

(2) คณะจัดทำธรรมนูญชมรม ประชุมยกร่างธรรมนูญชมรม โดยศึกษาเรียนรู้จากชมรมอื่น  
อย่างน้อยต้องประกอบด้วย หมวดทั่วไป/ทีมโค้ช/คณะกรรมการ/สมาชิก/ประชุม/การเงิน/อื่นๆ

(3) เสนอคณะทำงานฯ เห็นชอบร่างธรรมนูญ เสนอเข้าที่ประชุมใหญ่สามัญ ครั้งที่ 1  
เพื่อให้สมาชิกรับรองธรรมนูญชมรม

(4) ผู้บริหารฯ ประกาศใช้ธรรมนูญชมรม และคณะกรรมการฯ ริเริ่มจัดทำแผนงานโครงการ

**ขั้นตอนกัลตกระดุมเม็ดที่ 5** กำหนดให้มีการจัดทำธรรมนูญชมรม และมีการประกาศใช้

**คำถาม :** กลุ่มของท่าน มีความเห็นอย่างไร ? โดยมีเหตุผลประกอบสั้น ๆ ดังต่อไปนี้

1. คณะจัดทำธรรมนูญชมรม ควรมีองค์ประกอบอย่างไร ?
2. ควรศึกษาตัวอย่างจากที่ใด ?
3. ควรจัดให้มีการประชุมสามัญ เพื่อรับรองธรรมนูญชมรม หรือไม่ ? อย่างไร ?
4. การประกาศใช้ ควรเผยแพร่อย่างไร ?

## **แนวทางการตอบคำถาม**

ขอให้เขียนตอบคำถามเป็นข้อ ๆ ลงในกระดาษโพสต์-อิท (Post-It) และติดไว้ที่กระดาษคลิปปาร์ทบนกระดานสนทนา (ใช้เวลาเกิน 5 นาที)

## สรุปผลการแลกเปลี่ยนเรียนรู้ หัวข้อ การจัดตั้งชมรม STRONG องค์กรพอเพียงด้านทุกจริต

ขอให้ประธานกลุ่มแต่ละกลุ่ม และหรือผู้แทนกลุ่ม ออกมานำเสนอผลการตอบคำถาม  
ของกลุ่ม ทั้ง 5 ขั้นตอน (กระดุม 5 เม็ด) โดยเริ่มตั้งแต่กระดุมเม็ดที่ 1 ถึงเม็ดที่ 4 ตาม  
แผนที่เชิงความคิด (Mind Map) ที่กระดานสนทนา

ขอให้ใช้เวลากลุ่มละไม่เกิน 10 นาที



1. โครงการพัฒนาศักยภาพองค์กรไปสู่องค์กรพอเพียงตามทฤษฎี มี 2 กิจกรรม ได้แก่

1.1 กิจกรรมฝึกอบรมหลักสูตร โค้ชเพื่อการรู้คิดด้านทฤษฎี ให้แก่ทีมโค้ชและผู้ช่วยโค้ช

จำนวน.....คน มีกำหนด 2 วัน ณ .....

1.2 กิจกรรมฝึกอบรมหลักสูตร ป้องกันการทุจริต ให้แก่สมาชิกชมรม จำนวน.....คน

มีกำหนด 2 วัน ณ .....

2. โครงการ/กิจกรรมตามวัตถุประสงค์ของชมรม

1.1

1.2

1.3

1.4

## ตัวอย่าง

# กิจกรรมฝึกอบรมหลักสูตรโค้ชเพื่อการรู้คิดด้านทุจริต จำนวน...คน มีกำหนด 2 วัน

### วันแรก

เวลา 08.00 – 08.30 น. ลงทะเบียน

เวลา 08.30 – 09.00 น. พิธีเปิดการฝึกอบรม : ประธานพิธีเปิด

เวลา 09.00 – 10.00 น. หัวข้อ “ความเป็นมาของการจัดตั้งชมรม STRONG จิตพอเพียงด้านทุจริต

และแนวทางการจัดตั้งชมรม STRONG องค์กรพอเพียงด้านทุจริต หลักการบริหารงานของชมรม  
บทบาทหน้าที่ของโค้ชชมรม และหลักการเป็นโค้ชเพื่อการรู้คิดด้านทุจริต

วิทยากรบรรยาย : ผู้ทรงคุณวุฒิ (โค้ชชมรม STRONG องค์กร)

เวลา 10.00 – 10.00 น. หัวข้อ “แนวทางการสร้างสังคมที่ไม่ทนต่อการทุจริต”

-สถานการณ์การทุจริต คนเห็นแก่ตัว คนเอาเปรียบสังคม ผลประโยชน์ทับซ้อน

-หลักคิดฐานสอง การคิดแยกแยะระหว่างประโยชน์ส่วนตนกับประโยชน์ส่วนรวม

วิทยากรบรรยาย : ผู้ทรงคุณวุฒิ (โค้ชชมรม STRONG องค์กร)

- เวลา 11.00 – 12.00 น. แบ่งกลุ่มฝึกปฏิบัติ เพื่อแลกเปลี่ยนเรียนรู้การใช้เทคนิคถ่ายทอดความรู้  
วิทยากรกลุ่ม 4 คน (ทีมโค้ช STRONG องค์กร)
- เวลา 12.00 – 13.00 น. พักรับประทานอาหารกลางวัน
- เวลา 13.00 – 15.00 น. หัวข้อ “แนวทางการสร้างสังคมที่ไม่ทนต่อการทุจริต” (ต่อ)  
- ความละเอียดต่อการทุจริต การไม่ทนต่อการทุจริต  
- ผลเมืองกับความรับผิดชอบต่อสังคม  
วิทยากรบรรยาย : ผู้ทรงคุณวุฒิ (โค้ชชมรม STRONG องค์กร)
- เวลา 15.00 – 16.00 น. แบ่งกลุ่มฝึกปฏิบัติ เพื่อแลกเปลี่ยนเรียนรู้การใช้เทคนิคถ่ายทอดความรู้  
วิทยากรกลุ่ม 4 คน (ทีมโค้ช STRONG องค์กร)
- เวลา 16.00 – 17.00 น. หลักการเป็นโค้ชและการเรียนรู้ผู้เรียน  
วิทยากรบรรยาย : โค้ช STRONG องค์กร
- เวลา 17.00 น. พักรับประทานอาหารค่ำ / เดินทางกลับ
- หมายเหตุ เวลา 10.30 น. และ 15.00 น. รับประทานอาหารว่างและเครื่องดื่ม

## วันที่สอง

เวลา 09.00 – 10.00 น. หัวข้อ “รู้จักโมเดล STRONG จิตพอเพียงด้านทุจริตและการประยุกต์ใช้”

วิทยากรบรรยาย : ผู้ทรงคุณวุฒิ (ได้ชมรม STRONG องค์กร)

เวลา 10.00 – 12.00 น. แบ่งกลุ่มฝึกปฏิบัติ เพื่อแลกเปลี่ยนเรียนรู้การใช้เทคนิคถ่ายทอดความรู้

วิทยากรดำเนินรายการ 1 คน ผู้ทรงคุณวุฒิ (ได้ชมรม STRONG องค์กร)

และวิทยากรกลุ่ม 4 คน (ทีมโค้ช STRONG องค์กร)

เวลา 12.00 – 13.00 น. พักรับประทานอาหารกลางวัน

เวลา 13.00 – 15.00 น. หัวข้อ “ความรู้เกี่ยวกับการเฝ้าระวัง ชี้ออง แจ็งเบาะแส (Watch and Voice)

การทุจริต ประพฤติมิชอบและผลประโยชน์ทับซ้อน การคุ้มครอง

ผู้ให้ถ้อยคำและผู้แจ้งเบาะแส”

วิทยากรบรรยาย : ผู้ทรงคุณวุฒิ (ได้ชมรม STRONG องค์กร)

- เวลา 15.00 – 16.00 น. หัวข้อ “หลักการเป็นโค้ชและวิทยากรที่ดี”  
และมอบหมายภารกิจ  
วิทยากรบรรยาย : ผู้ทรงคุณวุฒิ (โค้ชชมรม STRONG องค์กร)
- เวลา 16.00 – 17.00 น. พิธีมอบเกียรติบัตร และปิดการอบรม (ผู้บริหารองค์กร)
- หมายเหตุ เวลา 10.30 น. และ 15.00 น. รับประทานอาหารว่างและเครื่องดื่ม

# กิจกรรมฝึกอบรมหลักสูตรป้องกันการทุจริตให้แก่สมาชิกชมรม จำนวน....คน มีกำหนด 2 วัน

## วันแรก

เวลา 08.00 – 08.30 น. ลงทะเบียน

เวลา 08.30 – 09.00 น. พิธีเปิดการฝึกอบรม : ประธานพิธีเปิด (ผู้บริหารองค์กร)

เวลา 09.00 – 10.00 น. หัวข้อ การประเมินคุณธรรมและความโปร่งใสในการดำเนินงานของหน่วยงานภาครัฐ (Integrity & Transparency Assessment : ITA)

วิทยากรบรรยาย : เจ้าหน้าที่ผู้รับผิดชอบภายในองค์กร

เวลา 10.00 – 11.00 น. หัวข้อ “ความเป็นมาของการจัดตั้งชมรม STRONG จิตพอเพียงต้านทุจริต และแนวทางการจัดตั้งชมรม STRONG องค์กรพอเพียงต้านทุจริต”

วิทยากรบรรยาย : ผู้ทรงคุณวุฒิ (โค้ชชมรม STRONG องค์กร)

- เวลา 11.00 – 12.00 น. หัวข้อ “แนวทางการสร้างสังคมที่ไม่ทนต่อการทุจริต”  
– สถานการณ์การทุจริต : สภาพปัญหา สาเหตุของปัญหา  
แนวทางแก้ไขปัญหา  
วิทยากรบรรยาย : ผู้ทรงคุณวุฒิ (โค้ชชมรม STRONG องค์กร)
- เวลา 12.00 – 13.00 น. พักรับประทานอาหารกลางวัน
- เวลา 13.00 – 14.00 น. หัวข้อ “แนวทางการสร้างสังคมที่ไม่ทนต่อการทุจริต” (ต่อ)  
– คนเห็นแก่ตัว คนเอาเปรียบสังคม ผลประโยชน์ทับซ้อน  
วิทยากรบรรยาย : ผู้ทรงคุณวุฒิ (โค้ชชมรม STRONG องค์กร)
- เวลา 14.00 – 15.00 น. แบ่งกลุ่มฝึกปฏิบัติ และแลกเปลี่ยนเรียนรู้  
วิทยากรกลุ่ม 6 คน (ทีมโค้ช STRONG องค์กร)

- เวลา 15.00 – 16.00 น. หัวข้อ “แนวทางการสร้างสังคมที่ไม่ทนต่อการทุจริต” (ต่อ)
- หลักคิดฐานสอง การแยกแยะระหว่างผลประโยชน์ส่วนตัว และผลประโยชน์ส่วนรวม
  - ความละเอียดต่อการทุจริต ความไม่ทนต่อการทุจริต พลเมืองกับความรับผิดชอบต่อสังคม

เวลา 16.00 – 17.00 น. แบ่งกลุ่มฝึกปฏิบัติ และแลกเปลี่ยนเรียนรู้  
วิทยากรกลุ่ม 6 คน (ทีมโค้ช STRONG องค์กร)

เวลา 17.00 น. พักรับประทานอาหารว่าง เดินทางกลับ

หมายเหตุ : เวลา 10.30 น. เวลา 15.00 น. รับประทานอาหารว่างและเครื่องดื่ม



- เวลา 09.00 – 12.00 น. หัวข้อ “รู้จัก โมเดล STRONG จิตพอเพียงด้านทฤษฎีและการประยุกต์ใช้  
ในการต่อต้านการทุจริต” และแบ่งกลุ่มเชิงปฏิบัติการ  
วิทยากรบรรยาย 1 คน ผู้ทรงคุณวุฒิ (โค้ชชมรม STRONG องค์กร) และ  
วิทยากรกลุ่ม 6 คน/กลุ่ม (ทีมโค้ช STRONG องค์กร)
- เวลา 12.00 – 13.00 น. พักรับประทานอาหารกลางวัน
- เวลา 13.00 – 14.00 น. หัวข้อ “แนวทางการเฝ้าระวัง ชี้ช่อง แจ้งเบาะแส (Watch and Voice)  
การทุจริตประพฤติมิชอบและผลประโยชน์ทับซ้อน”  
วิทยากรบรรยาย : ผู้ทรงคุณวุฒิ (โค้ชชมรม STRONG องค์กร)
- เวลา 15.00 – 16.00 น. แบ่งกลุ่มฝึกปฏิบัติ : การเตือน การเขียนเรื่องกล่าวหา ร้องเรียนผู้ทุจริต  
วิทยากรกลุ่ม 6 คน (ทีมโค้ช STRONG องค์กร)
- เวลา 16.00 – 17.00 น. พิธีมอบใบเกียรติบัตร และพิธีปิดการฝึกอบรม (ผู้บริหารองค์กร)
- หมายเหตุ : เวลา 10.30 น. และเวลา 15.00 น. รับประทานอาหารว่างและเครื่องดื่ม

## แบ่งกลุ่มเชิงปฏิบัติการ

หัวข้อ “การจัดทำแผนกิจการชมรม STRPNG องค์กร”  
ประเด็น โครงการ/กิจกรรมตามวัตถุประสงค์ของชมรม

- ❖ มีการแบ่งกลุ่มเชิงปฏิบัติการออกเป็น 4 กลุ่ม
- ❖ มีประธานกลุ่ม รองประธานกลุ่ม เลขานุการกลุ่ม และผู้ช่วยเลขานุการ
- ❖ มีวิทยากรประจำกลุ่ม
- ❖ กรอบความคิด : ทำความเข้าใจวัตถุประสงค์ของชมรมให้ชัดเจน  
คิด ริเริ่ม เสนอโครงการ/กิจกรรมตามวัตถุประสงค์ของชมรม

1. เพื่อยกระดับค่าคะแนน ITA ให้อยู่ในเกณฑ์ผ่าน ผ่านดี และผ่านดีเยี่ยม

2. เพื่อปลูก ปรับ เปลี่ยนพฤติกรรมของบุคลากรในองค์กรและประชาชนในท้องถิ่น (3 ป.)

(1) **ปลูกจิตสำนึก** คนทุกช่วงวัย ให้รู้จักการดำเนินชีวิตด้วยจิตพอเพียง มีวินัย เสียสละ รู้จักแบ่งปัน ไม่เห็นแก่ตัว ไม่เอาเปรียบผู้อื่น

(2) **ปรับฐานคิด** ของคนทุกช่วงวัย ให้รู้จักคิดแยกแยะระหว่างผลประโยชน์ส่วนตนและผลประโยชน์ส่วนรวม รู้จักละอายต่อการทุจริต

(3) **เปลี่ยนเจตคติและพฤติกรรมของสังคม** ให้ไม่ยอม ไม่เพิกเฉย (ตักเตือน แนะนำ) และไม่ทนต่อการทุจริต ด้วยการเฝ้าระวังชี้ช่อง แจ้งเบาะแส (watch and Voice) ป่าวร้องทางออนไลน์ (Whistleblower) และการกล่าวหาร้องเรียน (complaint)

3. เพื่อประสานความร่วมมือกับองค์กรภาครัฐ ภาคเอกชน และภาคประชาชน และชมรมอื่น ๆ ที่มีวัตถุประสงค์ในการต่อต้านการทุจริต

4. เพื่อส่งเสริม สนับสนุนการมีส่วนร่วมของประชาชนในกิจการสาธารณะประโยชน์ โดยไม่เกี่ยวข้องกับกิจการทางการเมือง รวมทั้งไม่เกี่ยวข้องกับกิจการที่เป็นไปเพื่อประโยชน์ส่วนบุคคล

**H**armonization

ทำงานสอดประสาน มุ่งไปสู่หัวหินเมืองแห่งความสุข



**U**nity

รู้รักสามัคคี ยึดมั่นในสถาบันชาติ ศาสนา พระมหากษัตริย์ และการปกครองในระบอบประชาธิปไตยอันมีพระมหากษัตริย์ทรงเป็นประมุข



**A**daptability

ปรับตัวให้เท่าทันเทคโนโลยีที่ทันสมัย



**H**earted Service

ยิ้มแย้มแจ่มใส บริการด้วยใจ ไม่เลือกปฏิบัติ ปราศจากอคติ



**I**ntegrity

ยึดมั่นวัฒนธรรมสุจริต ประพฤติตนตามประมวลจริยธรรม



**N**o Gift Policy

พร้อมใจปฏิบัติหน้าที่อย่างเป็นธรรม ดำรงตนเป็นแบบอย่างที่ดี งดรับ งดให้ของขวัญ ของกำนัลทุกชนิด ในขณะก่อน/หลังจากการปฏิบัติหน้าที่



**S**ufficient

ปฏิบัติตามหลักปรัชญาของเศรษฐกิจพอเพียง ไม่ฟุ้งเฟ้อ ไม่เห็นแก่ตัว ไม่เอาเปรียบสังคม ไม่มีผลประโยชน์ทับซ้อน

**T**ransparent

มีคุณธรรมและความโปร่งใส เปิดเผยข้อมูลสู่สาธารณะ

**R**elize

ปลุกจิตสำนึก ตระหนักและตื่นรู้ ปรับฐานคิด แยกแยะประโยชน์ส่วนตัว และประโยชน์ส่วนรวม เปลี่ยนพฤติกรรมไม่เอย ไม่ยอมไม่ทนต่อการทุจริต

**O**nward

มุ่งไปข้างหน้า กล้ายืนหยัด ทำในสิ่งที่ถูกต้อง

**K**nowledge

แสวงหาความรู้ เพื่อให้สามารถปฏิบัติหน้าที่ได้อย่างถูกต้อง ชอบด้วยกฎหมาย เกิดประโยชน์สูงสุดแก่ประชาชน

**G**enerosity

มีจิตสาธารณะ: เอื้ออาทร แบ่งปันความรู้ สู่สังคม และชุมชน

ตัวอย่าง



วัฒนธรรมองค์กร

# ตัวอย่าง...การริเริ่มจัดทำแผนงานกิจกรรมตามวัตถุประสงค์



- ❖ ทีมได้ชและคณะกรรมการชมรม ประชุมกำหนดแผนงานการดำเนินงานของชมรม
- ❖ กำหนดแผนงาน/โครงการ/กิจกรรม ของหน่วยงาน เพื่อดำเนินกิจการของชมรมตามวัตถุประสงค์ธรรมนูญชมรมฯ เช่น
  - (1) โครงการ/กิจกรรมเกี่ยวกับการยกระดับค่าคะแนน ITA ระดับดีและดีมาก
  - (2) โครงการ/กิจกรรมเกี่ยวกับการปลูกฝังจิตสำนึก ปรับทัศนคติและค่านิยม เปลี่ยนพฤติกรรมที่ไม่ทนต่อการทุจริต และกำหนดนโยบาย NO Gift Policy
  - (3) โครงการ/กิจกรรมเกี่ยวกับการสร้างวัฒนธรรมองค์กรในการต่อต้านการทุจริต
  - (4) โครงการ/กิจกรรมเกี่ยวกับการเฝ้าระวัง ชี้ช่อง แจ้งเบาะแสการทุจริต ผลประโยชน์ทับซ้อน ของเจ้าหน้าที่ของรัฐ และพฤติการณ์การเอาเปรียบสังคมในสังคม

## โจทย์

ขอให้แต่ละกลุ่ม ร่วมกันแสดงความคิดเห็นในการคิด ริเริ่มโครงการ/กิจกรรมตาม วัตถุประสงค์ของชมรม อย่างน้อย 4 กิจกรรม โดยระบุสาระสำคัญ ตามตารางที่กำหนด และขอให้อธิบายอย่างมีเหตุผล ให้เห็นว่าสามารถปฏิบัติได้จริง ทั้งโดยใช้งบประมาณและไม่ใช้งบประมาณ

## คำตอบ

ขอให้เขียนลงในกระดาษคัลลิปซาร์ท ตามแบบตารางที่กำหนด อย่างน้อย 4 กิจกรรม และหัวหน้ากลุ่มหรือผู้แทนกลุ่ม ออกมานำเสนอภายในเวลา กลุ่มละไม่เกิน 8 นาที

ที่	ชื่อโครงการ/กิจกรรม	วัตถุประสงค์/ กลุ่มเป้าหมาย	วิธีดำเนินการ	แหล่งงบประมาณ
1				
2				
3				
4				



