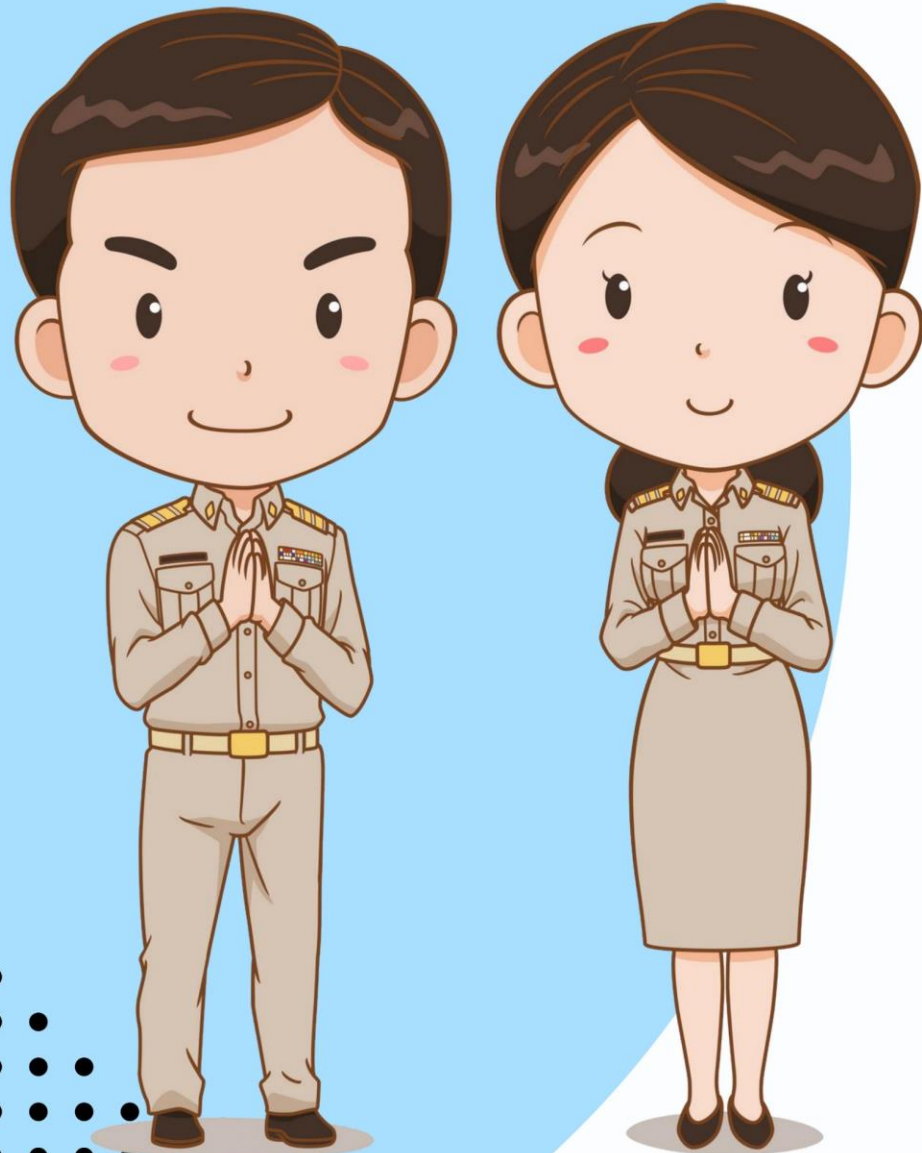


คุณธรรม
คุณทำได้
และการพิทักษ์
ระบบคุณธรรมในราชการ

โดย...อติโชค ผลดี
กรรมการพิทักษ์ระบบคุณธรรม
อดีตนเลขาธิการสำนักงานศาลปกครอง





ประมวลจริยธรรม ข้าราชการพลเรือน พ.ศ. 2564

(ประกาศใช้ในราชกิจจานุเบกษา เมื่อวันที่ 20 พฤษภาคม 2664 และมีผลบังคับใช้ 21 พฤษภาคม 2564)





ที่มาของประมวล
จริยธรรมฯ



ประมวลจริยธรรมฯ
มีอะไรบ้าง

“ เป็นหลักเกณฑ์ในการปฏิบัติตน
และรักษาคุณงามความดีที่
ข้าราชการ รวมถึงกรรมการ
พนักงานราชการ ฯลฯ
ยึดถือในการปฏิบัติงาน ”



ที่มาของประมวลจริยธรรมข้าราชการพลเรือน พ.ศ. 2564

รัฐธรรมนูญแห่งราชอาณาจักรไทย

พ.ศ. 2560



มาตรา 76 วรรคสาม

บัญญัติให้รัฐพึงมีมาตรฐานทางจริยธรรม เพื่อให้หน่วยงานของรัฐใช้เป็นหลักในการกำหนด ประมวลจริยธรรม สำหรับเจ้าหน้าที่ของรัฐในหน่วยงานนั้นๆ ซึ่งต้องไม่ต่ำกว่ามาตรฐานทางจริยธรรมดังกล่าว

พระราชบัญญัติมาตรฐานทางจริยธรรม

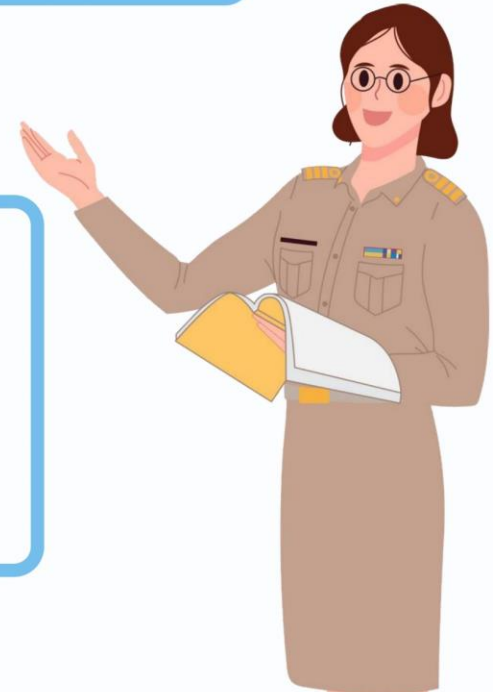
พ.ศ. 2562

มีผลบังคับใช้ตั้งแต่วันที่ 17 เมษายน 2562



มาตรา 5

กำหนดให้มีมาตรฐานทางจริยธรรม ซึ่งเป็นหลักเกณฑ์การประพฤติปฏิบัติอย่างมีคุณธรรมของเจ้าหน้าที่ของรัฐเพื่อใช้เป็นหลักสำคัญในการจัดทำ ประมวลจริยธรรม ของหน่วยงานของรัฐ



ที่มาของประมวลจริยธรรมข้าราชการพลเรือน พ.ศ. 2564



สำนักงาน ก.พ.
Office of the Civil Service Commission

ก.พ. ในฐานะองค์กรกลางบริหารงานบุคคลของข้าราชการพลเรือน
จึงจัดทำประมวลจริยธรรมข้าราชการพลเรือน

เพื่อใช้เป็นหลักเกณฑ์ในการปฏิบัติตน
และรักษาคุณงามความดีที่ข้าราชการ
ต้องยึดถือในการปฏิบัติงาน



7 ประการ 



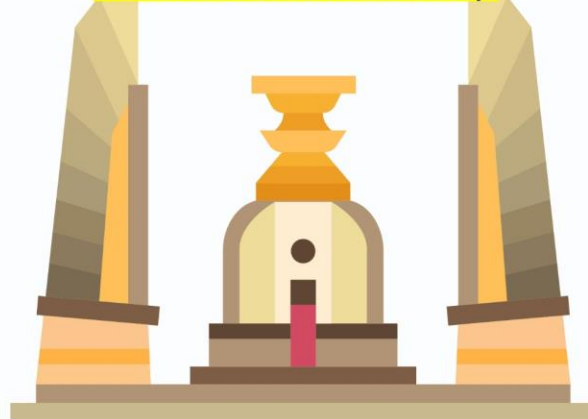
1

ยึดมั่นในสถาบันหลักของประเทศ

อันได้แก่ ชาติ ศาสนา พระมหากษัตริย์ และการปกครอง
ระบอบประชาธิปไตยอันมีพระมหากษัตริย์ทรงเป็นประมุข



ระบอบประชาธิปไตย
อันมีพระมหากษัตริย์ทรงเป็นประมุข



2

ซื่อสัตย์สุจริต

ปฏิบัติหน้าที่อย่างตรงไปตรงมาตามกฎหมาย
และตามทำนองคลองธรรม โปร่งใส และตรวจสอบได้



3

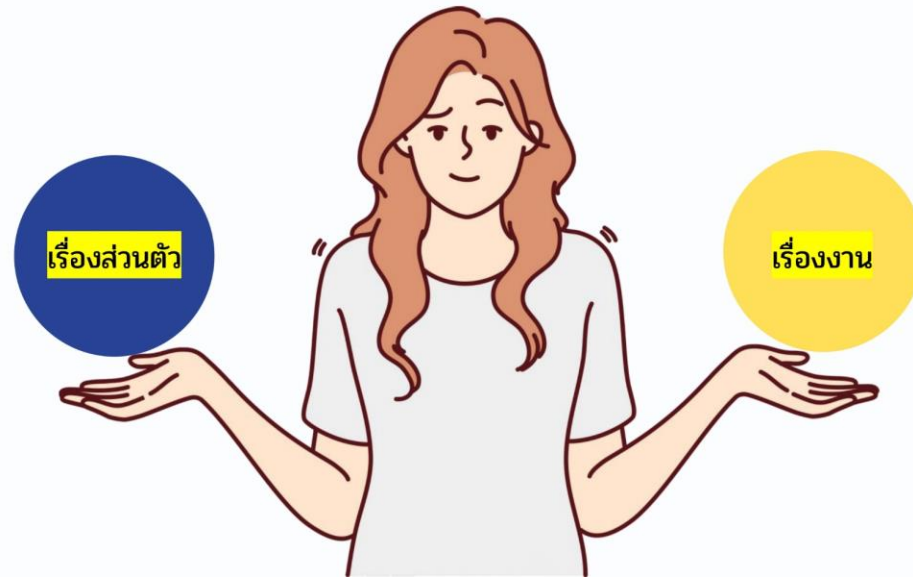
กล้าตัดสินใจและยืนหยัด ทำในสิ่งที่ถูกต้องชอบธรรม



4

คิดถึงประโยชน์ส่วนรวมมากกว่า ประโยชน์ส่วนตัว

ไม่มีผลประโยชน์ทับซ้อน เสียสละ มีจิตสาธารณะ



5

มุ่งผลสัมฤทธิ์ ประสิทธิภาพ
และคุณภาพงาน



6

ปฏิบัติหน้าที่ด้วยความเที่ยงธรรม ปราศจากอคติ และไม่เลือกปฏิบัติ



7

**ดำรงตนเป็นแบบอย่างด้วยการ
เป็นข้าราชการที่ดี
และรักษาภาพลักษณ์ของทางราชการ**

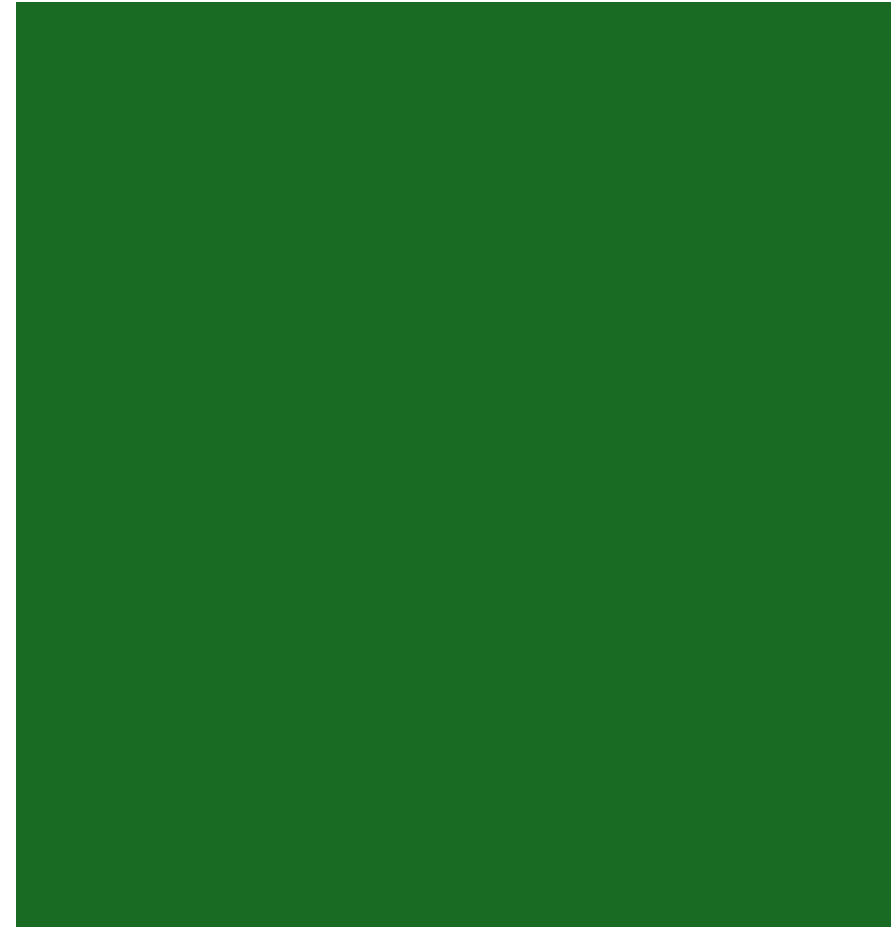


ประมวลจริยธรรมข้าราชการพลเรือน พ.ศ. 2564

หากข้าราชการพลเรือนผู้ใดจะต้องยึดถือหรือปฏิบัติตาม
จรรยาวิชาชีพตามกฎหมาย หรือข้อบังคับอื่นใดที่กำหนดไว้
โดยเฉพาะ นอกจากจะต้องรักษาจริยธรรมตามที่บัญญัติไว้ฯ
จะต้องยึดมั่นในจรรยาวิชาชีพนั้นด้วย



อะไร คือ ความเป็นธรรม ?



อะไร คือ ความเป็นธรรม ?



BORN TO BE



เด็ก

นักเรียน

มหาวิทยาลัย

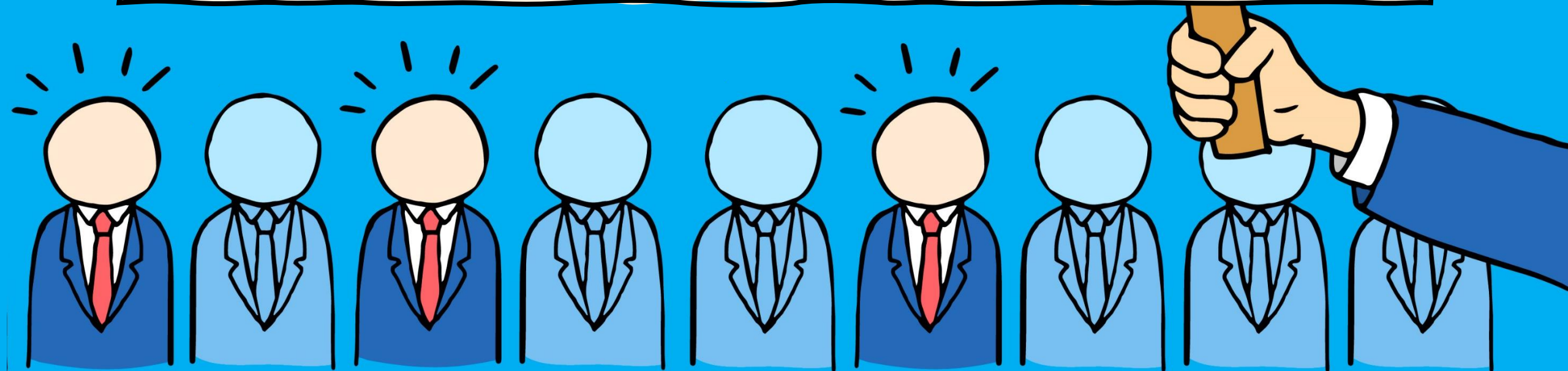
ทำงาน

แก่



กรรมทรัพยากรน้ำ

BORN TO BE ...?



องค์กรคุณธรรม

"ความสวยงามของบ้าน"
ภาพลักษณ์องค์กร
ที่คนภายนอกพบเห็นและตรวจสอบได้

องค์กรแห่งความสุข

ความอบอุ่นภายในครอบครัว

วัฒนธรรมองค์กร

"เสาเข็ม" พื้นฐานที่มั่นคงของบ้าน



องค์กรแห่งความสุข



1. สุขภาพที่ดี

สมรรถภาพร่างกายดี
มีจิตใจแจ่มใส

+

2. คุณภาพชีวิตที่ดี



ดำรงชีวิตอยู่ในสภาพแวดล้อมที่ดี

+

3. ความสุข



สบายใจ เบิกบาน
พอใจกับชีวิตของเรา

เท่ากับ

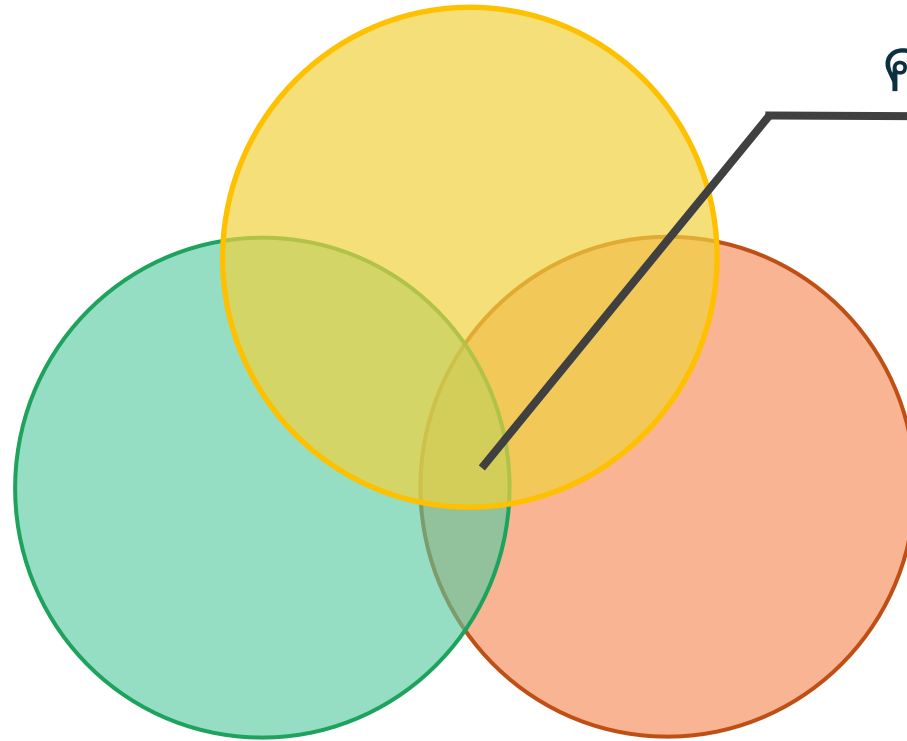
ผลลัพธ์ที่ดีขึ้น เพื่อให้องค์กร
บรรลุเป้าหมาย

องค์กรแห่งความสุข

ความสุขของตนเอง

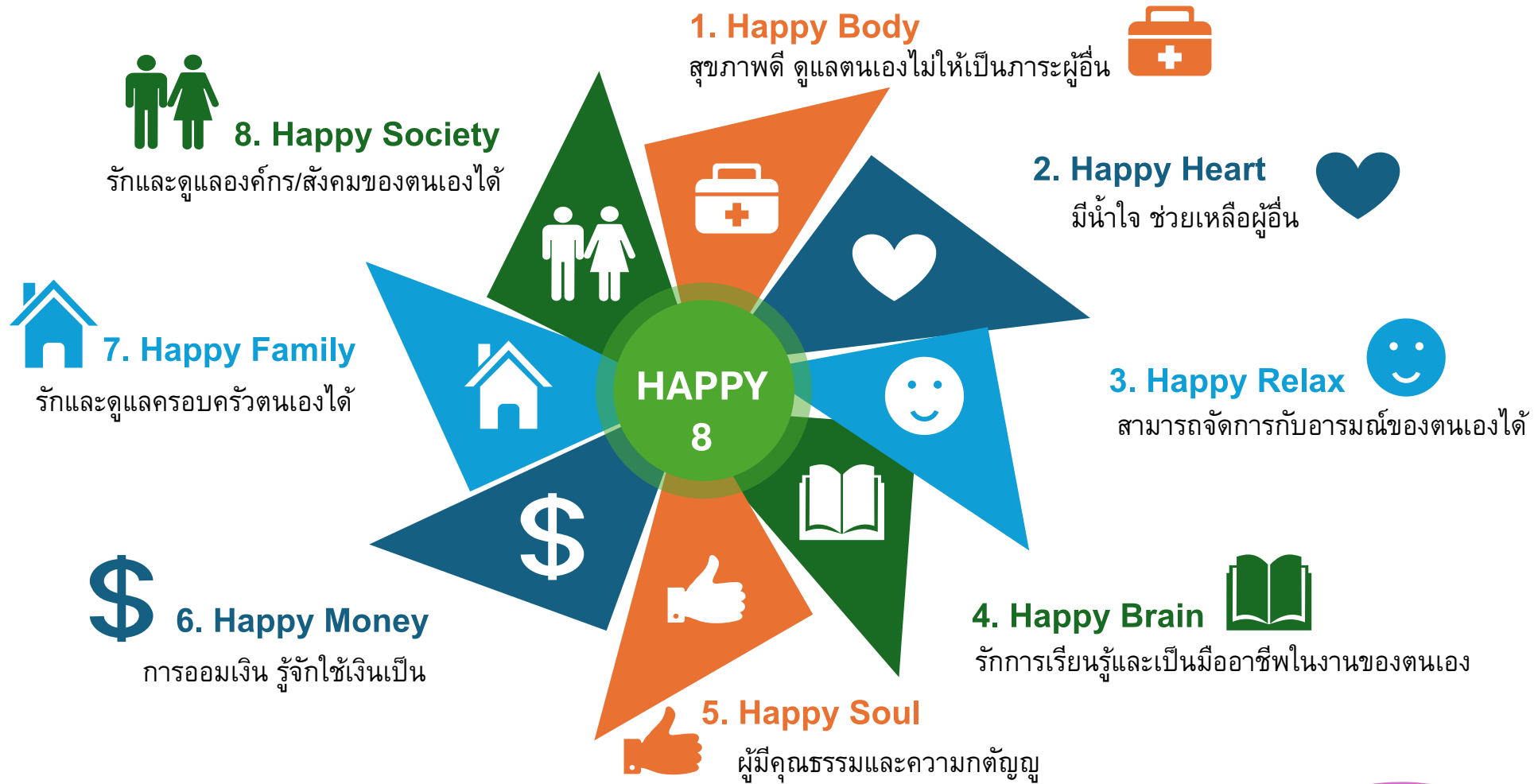
ความสุขของคนทำงาน

ความสุข
ของครอบครัว



ความสุข
ขององค์กร/สังคม

ความสุข 8 ประการ



1. Happy Body



1. Happy Body



?

1. Happy Body

ให้เก็บเงินไว้ใช้

ไม่ใช่เก็บเงินไว้ให้หมอ



2. Happy Heart

-ถ้าพร้อมเป็นผู้ให้ เราก็จะไม่ขาด

-แต่ถ้ารู้สึกว่าเขาขาด เราก็จะไม่มี



3. Happy Relax

การพักผ่อน

-ทางกาย

-ทางจิตใจ

-ทางประสาทสัมผัส

-ทางอารมณ์

-ทางความสัมพันธ์

4. Happy Brain

อย่าเดินช้าอยู่กับที่
เพราะพื้นที่เราช้า
จะต่ำลงเรื่อยๆ...

...จนเป็นหลุมฝังเรา



4. Happy Brain

อนาคตของเรา

ขึ้นอยู่กับการพัฒนาตัวเอง

ถ้าถึงเป้าหมายแล้วหยุด

ก็คือ การหยุดอนาคตของเราเอง



4. Happy Brain

ความรู้



ความคิด



ความสำเร็จ


5. Happy Soul



“ศาลปกครอง ของ ประชาชน”

บ้านเมืองเรามีคน**เก่ง**อยู่มาก
อยากจะให้ทุกคนร่วมมือกัน
และตั้งใจให้ตรงกันว่า
เราจะใช้ความ**เก่ง**รับใช้ความดี




(นายวิโชค พลดี)
เลขาธิการสำนักงานศาลปกครอง
30 กันยายน 2564



5. Happy Soul



5. Happy Soul



5. Happy Soul



5. Happy Soul



5. Happy Soul



6. Happy Money

เงิน ก็เหมือนอากาศ

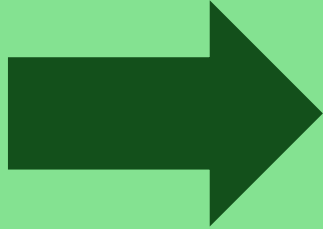
เพราะมันไม่สำคัญ ตอนมี

แต่มันสำคัญ ตอนไม่มี



6. Happy Money

කැප



කැප



6. Happy Money



เก็บเพื่อให้ เหลือ

ไม่ใช่เหลือ ให้พอที่จะเก็บ

7. Happy Family

พ่อแม่บางคน เลี้ยงลูกพิการให้เป็นคนปกติ
พ่อแม่บางคน เลี้ยงลูกปกติให้เป็นคนพิการ



8. Happy Society



ต้องคิดถึงสังคมด้วย

ถ้าสังคม ทำให้คนมีคุณภาพไม่ได้... บุคลากรของเรา ก็ไม่มีคุณภาพ



สุขสำเร็จ / สุขสำราญ

happy

๓๓๓ องค์กรคุณธรรม ๓๓๓

องค์กรคุณธรรม คือ

องค์กร หรือ หน่วยงาน ที่ผู้นำและสมาชิกขององค์กร แสดงเจตนารมณ์ และมุ่งมั่น ดำเนินการส่งเสริมคุณธรรมในองค์กร และเป็นองค์กรที่มีส่วนร่วมสร้างสังคมคุณธรรม โดยมีการบริหารจัดการองค์กรตามหลักคุณธรรม ธรรมภิบาล หรือหลักการบริหารกิจการ บ้านเมืองที่ดีส่งเสริม สนับสนุนให้สมาชิกในองค์กรยึดมั่นคุณธรรมเป็นฐานในการดำเนิน ชีวิตและปฏิบัติงาน และมีส่วนร่วมรณรงค์ ส่งเสริมคุณธรรมให้กับประชาชน ชุมชน หรือ เครือข่ายขององค์กรคุณธรรม ซึ่งหมายรวมทั้งองค์กรภาครัฐ องค์กร ภาคธุรกิจ เอกชน องค์กรภาคประชาสังคม

ตามแนวทางการส่งเสริมและพัฒนาองค์กรคุณธรรม ตามแผนแม่บทส่งเสริมคุณธรรมแห่งชาติ ฉบับที่ 1 (พ.ศ.2559 - 2564)



๑๑๑ องค์กรคุณธรรม ๑๑๑

หลักธรรมาภิบาล ประกอบด้วย

ทำตามกฎหมาย กฎระเบียบ
ไม่ละเมิดสิทธิคนอื่น

หลักนิติธรรม

หลักคุณธรรม

ซื่อสัตย์สุจริต ขยัน อดทน เสียสละ
แบ่งปันและมีระเบียบวินัย

สร้างความไว้วางใจ รับข้อมูลที่เป็นจริง
ถูกต้อง ตรวจสอบได้

หลักความ
โปร่งใส

หลักการมี
ส่วนร่วม

มีส่วนร่วมรับรู้ ร่วมคิด ร่วมปฏิบัติ
ตัดสินใจปัญหา

รับผิดชอบต่อสังคม
กระตือรือร้นในการแก้ปัญหา

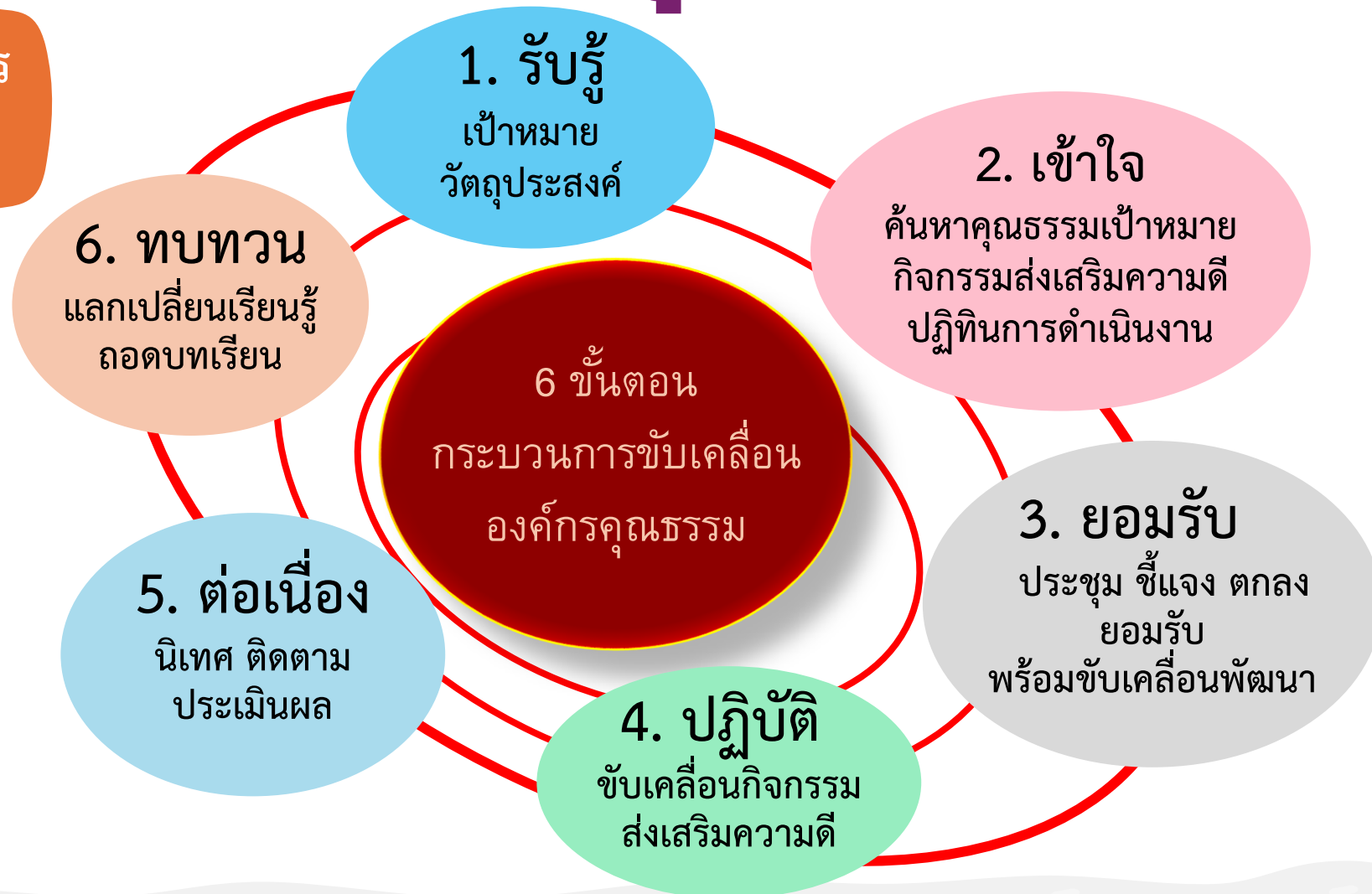
หลักความ
รับผิดชอบ

หลักความ
คุ้มค่า

การบริหารจัดการและการใช้ทรัพยากร
ที่มีจำกัดให้เกิดประโยชน์สูงสุด

๐๐๐ องค์กรคุณธรรม ๐๐๐

ขั้นตอนการ
ขับเคลื่อน



วัฒนธรรมองค์กร

ตัวแบบวัฒนธรรมองค์กร



The diagram illustrates the iceberg model of organizational culture. It features a blue iceberg floating in a light blue sea. The top part of the iceberg, which is above the water line, is labeled 'Artifacts'. The much larger part of the iceberg, which is submerged below the water line, is divided into two sections: the upper submerged part is labeled 'values', and the lower submerged part is labeled 'BASIC ASSUMPTION'. The background is a light beige color with a green horizontal bar at the bottom.

Artifacts

values

**BASIC
ASSUMPTION**

Edgar H. Schein., 1992,

วัฒนธรรมองค์กร

ระดับของวัฒนธรรมองค์กร **Organization Culture**

●ใช้ประโยชน์

●สรรหา

1. Basic Assumptions

ความคิดความเชื่อ
ที่ติดตัวมาก่อนเข้าสู่องค์กร

●พัฒนา
●รักษาไว้

2. Values

ความคิดความเชื่อ
ที่ถูกปลูกฝัง หล่อหลอม
โดยองค์กร

3. Artifact

พฤติกรรมการแสดงออก
การทำงานในองค์กร

วัฒนธรรมองค์กร

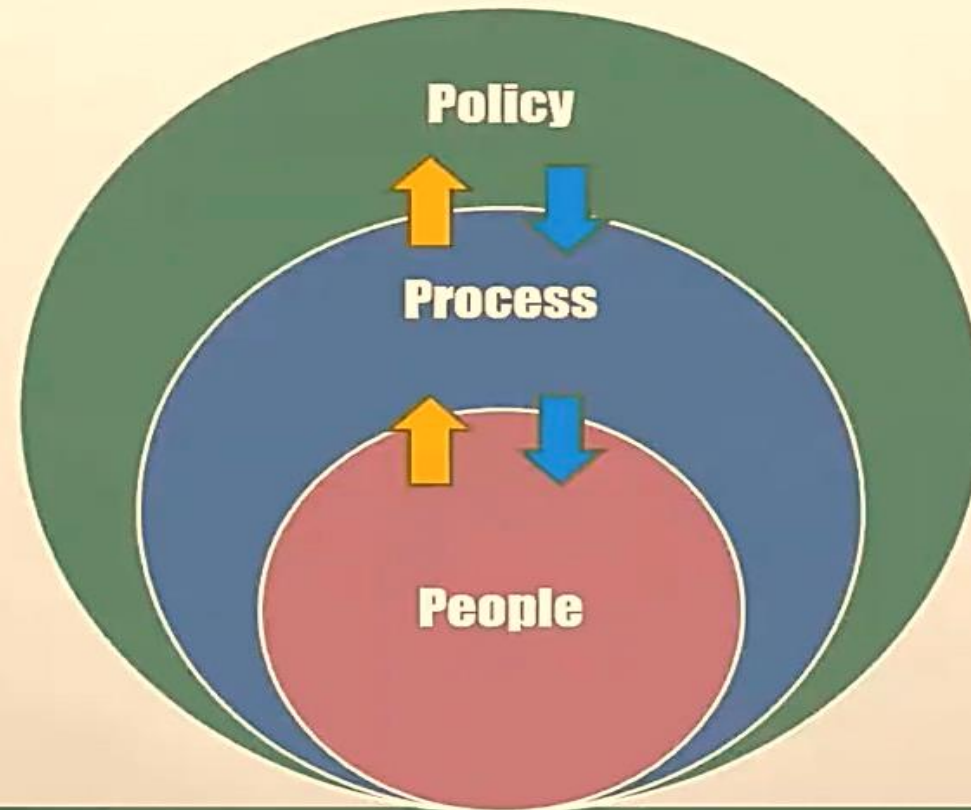
วัฒนธรรมองค์กร **Organization CULTURE**

- พฤติกรรมในการทำงานของบุคลากร อันเนื่องมาจากค่านิยม **(VALUES)** ที่ได้รับการหล่อหลอมปลูกฝังจากสภาพแวดล้อมขององค์กร



วัฒนธรรมองค์กร

ปัจจัยในการสร้างวัฒนธรรมองค์กร



วัฒนธรรมองค์กร

ปัจจัยในการสร้างวัฒนธรรมองค์กร



นโยบาย **POLICY**

- การสื่อสารของผู้บริหารระดับสูง
- แผนงาน แนวทางในระยะยาว
- การจัดสรรทรัพยากรที่เพียงพอ

วัฒนธรรมองค์กร

ปัจจัยในการสร้างวัฒนธรรมองค์กร



กระบวนการทำงาน **PROCESS**

- การจัดโครงสร้างองค์กร
- ระบบงาน / ขั้นตอนวิธีการทำงาน
- เครื่องมือและอุปกรณ์ในการทำงาน

วัฒนธรรมองค์กร

ปัจจัยในการสร้างวัฒนธรรมองค์กร



บุคลากร **PEOPLE**

- การปลูกฝังค่านิยมจากบุคคลต้นแบบ
- การพัฒนาค่านิยมให้บุคลากร
- การเสริมแรงการแสดงพฤติกรรม
- การเลียนแบบพฤติกรรมในองค์กร

สร้างวัฒนธรรมองค์กรมีชีวิต

1. พฤติกรรมของแต่ละคน

2. หล่อหลอมเป็นค่านิยมร่วม
ขององค์กร

3. กำหนดพฤติกรรม
(พึงประสงค์/ไม่พึงประสงค์)

4. กำหนดกิจกรรม

5. นำไปปฏิบัติ

6. ประเมินผล



บันได 6 ชั้น

วัฒนธรรมองค์กรของกรมทรัพยากรน้ำ

“รวมใจเป็นหนึ่ง เข้าถึงปัญหา ฟังพาประสาน ผลงานพัฒนา ประชาสุขใจ”

รวมใจเป็นหนึ่ง

หมายถึง การปฏิบัติงานด้วยความสามัคคีเป็นอันหนึ่งอันเดียวกัน ช่วยเหลือซึ่งกันและกัน มีทักษะการทำงานเป็นทีม โดยมีความตระหนักถึงหน้าที่ของตนและให้ความสำคัญกับการมีส่วนร่วม มีความผูกพันต่อองค์กร มีเป้าหมายและทิศทางขับเคลื่อนเพื่อบรรลุเป้าหมายขององค์กรร่วมกัน

เข้าถึงปัญหา

หมายถึง การค้นหา วิเคราะห์สาเหตุของปัญหา มีทักษะการแก้ปัญหาและตัดสินใจอย่างเป็นระบบ สามารถแก้ปัญหาได้ตรงจุดและตอบสนองได้อย่างมีประสิทธิภาพ ทุ่มเทเวลารวมถึง ความมุ่งมั่น ตั้งใจในการช่วยเหลือประชาชน

ฟังพาประสาน

หมายถึง การฟังพาคำซึ่งกันและกัน โดยการบูรณาการเชื่อมโยงการทำงาน มีทักษะการประสานงาน เชื่อมโยงข้อมูลที่เป็นประโยชน์ มีเครือข่ายการทำงานร่วมกัน ให้ความสำคัญร่วมมือและมีส่วนร่วมในการทำกิจกรรมเพื่อบรรลุเป้าหมาย รวมทั้ง การเปิดโอกาสให้ภาคส่วนต่าง ๆ เข้ามามีส่วนร่วมในการคิดและตัดสินใจ

ผลงานพัฒนา

หมายถึง ความคิดสร้างสรรค์ การพัฒนาการจัดการองค์ความรู้ที่สำคัญขององค์กร การนำเทคโนโลยีมาใช้ในการปฏิบัติงาน มีการเรียนรู้อย่างต่อเนื่อง รวมทั้ง การแลกเปลี่ยนเรียนรู้และถ่ายทอดประสบการณ์ ต่อยอดและพัฒนาผลงานจนเกิดเป็นกระบวนการ และนวัตกรรมที่มีคุณค่าตอบสนองความต้องการของประชาชน

ประชาสุขใจ

หมายถึง การบริการของหน่วยงานที่ทำให้ประชาชนเกิดความพึงพอใจ การให้บริการด้วยความเต็มใจและเป็นมิตรโดยแสดงกิริยาน้ำเสียงที่ สุภาพ รวมถึงมุ่งมั่น ในการช่วยเหลือ และแก้ไขปัญหา เพื่อสร้างความพึงพอใจ ความไว้วางใจตอบสนองต่อความคาดหวังของประชาชน ให้ได้รับประโยชน์สูงสุดและเป็นธรรม

การทดลองของลิง 5 ตัว

A group of scientists placed 5 monkeys in a cage and in the middle, a ladder with bananas on the top.



กลุ่มนักวิทยาศาสตร์ใส่ “ลิง” 5 ตัวไว้ในกรง และตรงกลางห้องมีบันได ที่มี “กล้วย” วางไว้ด้านบน

การทดลองของลิง 5 ตัว

If it was possible to ask the monkeys why they would beat up all those who attempted to go up the ladder.....

I bet you the answer would be....

"I don't know - that's how things are done around here"

Does it sounds familiar?



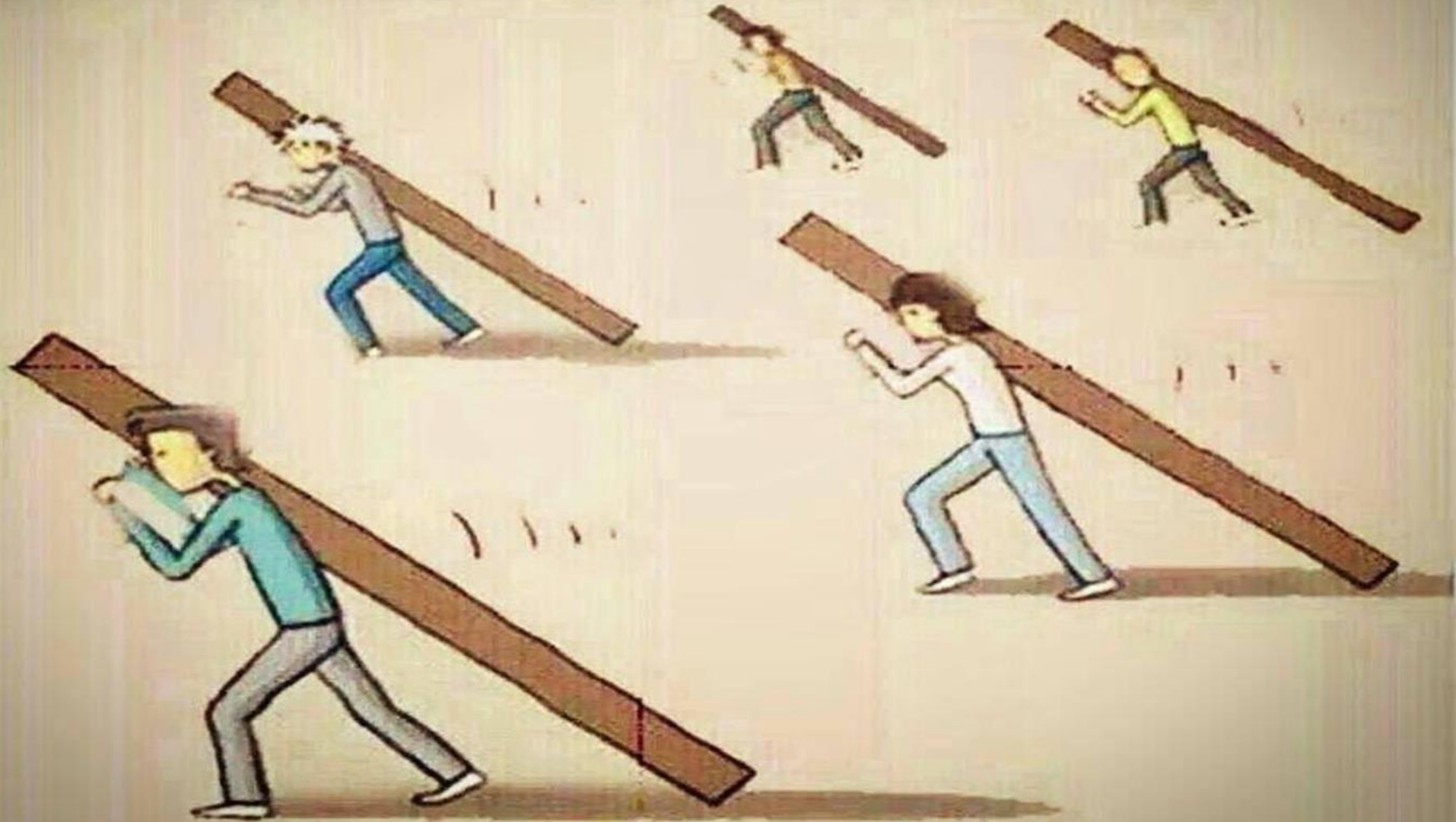
ถ้าเป็นไปได้ที่เราจะถามลิงทุกตัวว่าทำไมต้องทำร้ายลิงที่ปีนบันได

คำตอบที่ได้ น่าจะเป็นประมาณว่า:

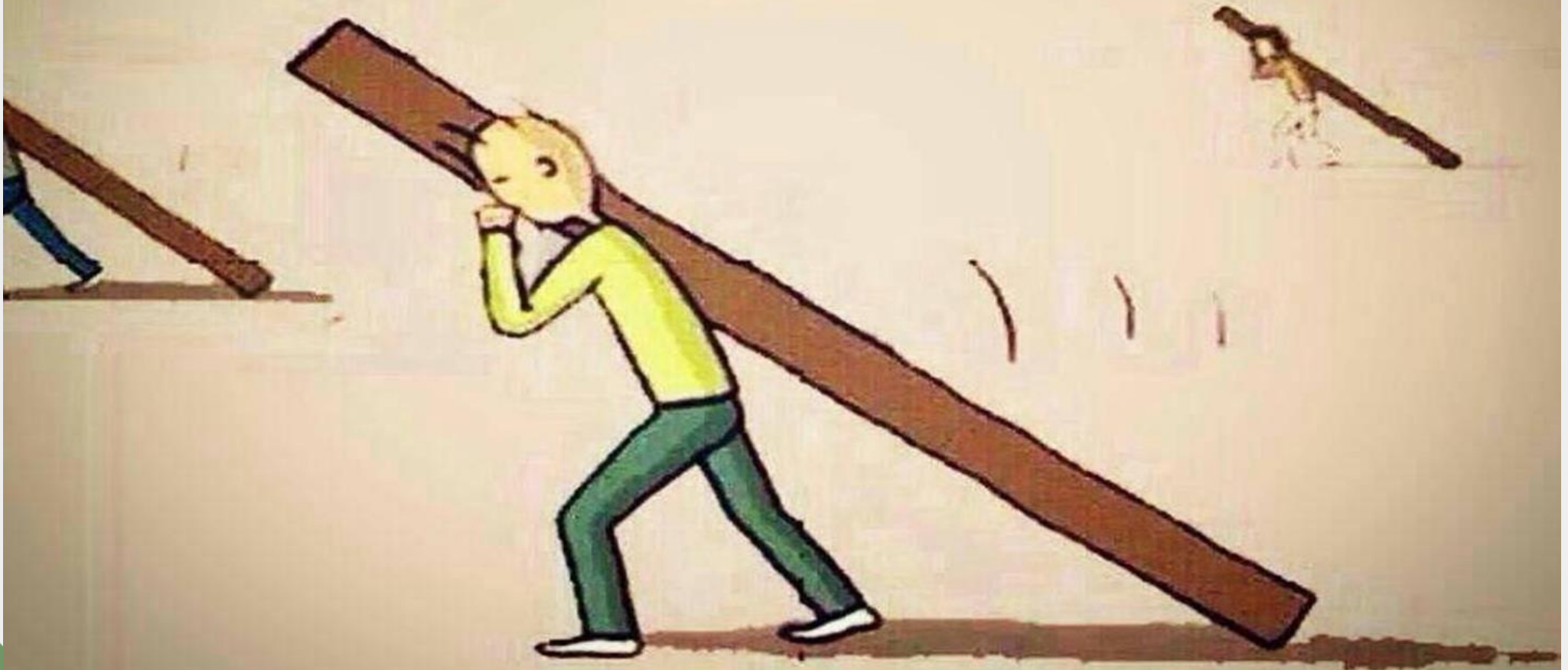
“ไม่รู้สิ นี่คือนี่ที่คนแถวนี้เขาทำกันล่ะ..”

ประโยคนี้อันนี้ๆ สำหรับคุณหรือเปล่า?

1-การงานที่แสนหนัก...และระยะทางที่
อีกแสนยาวไกล ผู้คนยังคงแบกภาระ
เพื่อดำเนินชีวิต และอนาคตแห่งตน



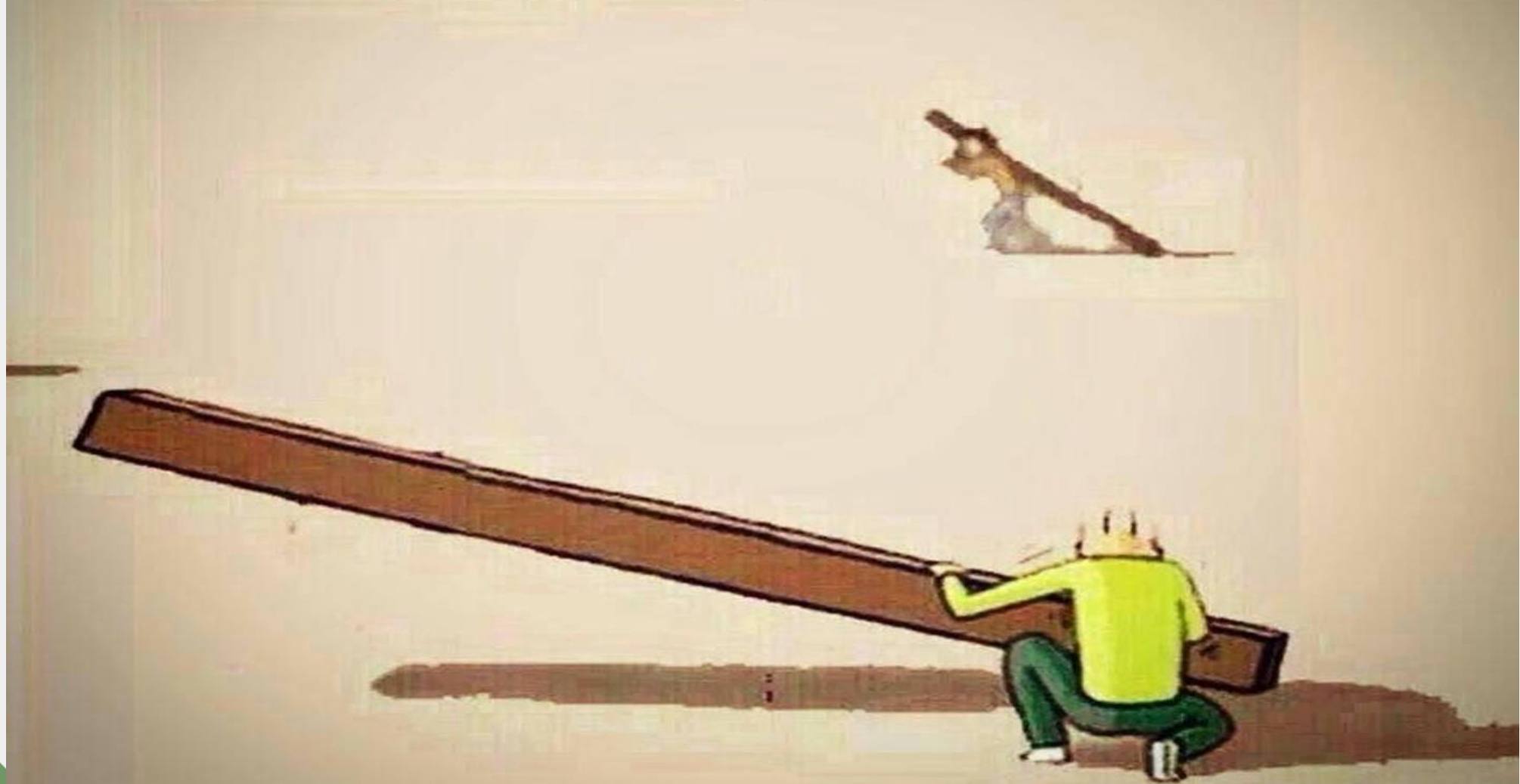
2-ผู้คนยังคงแข่งขันกัน...บ้างก็ทยอย แข่งหน้าคุณไป



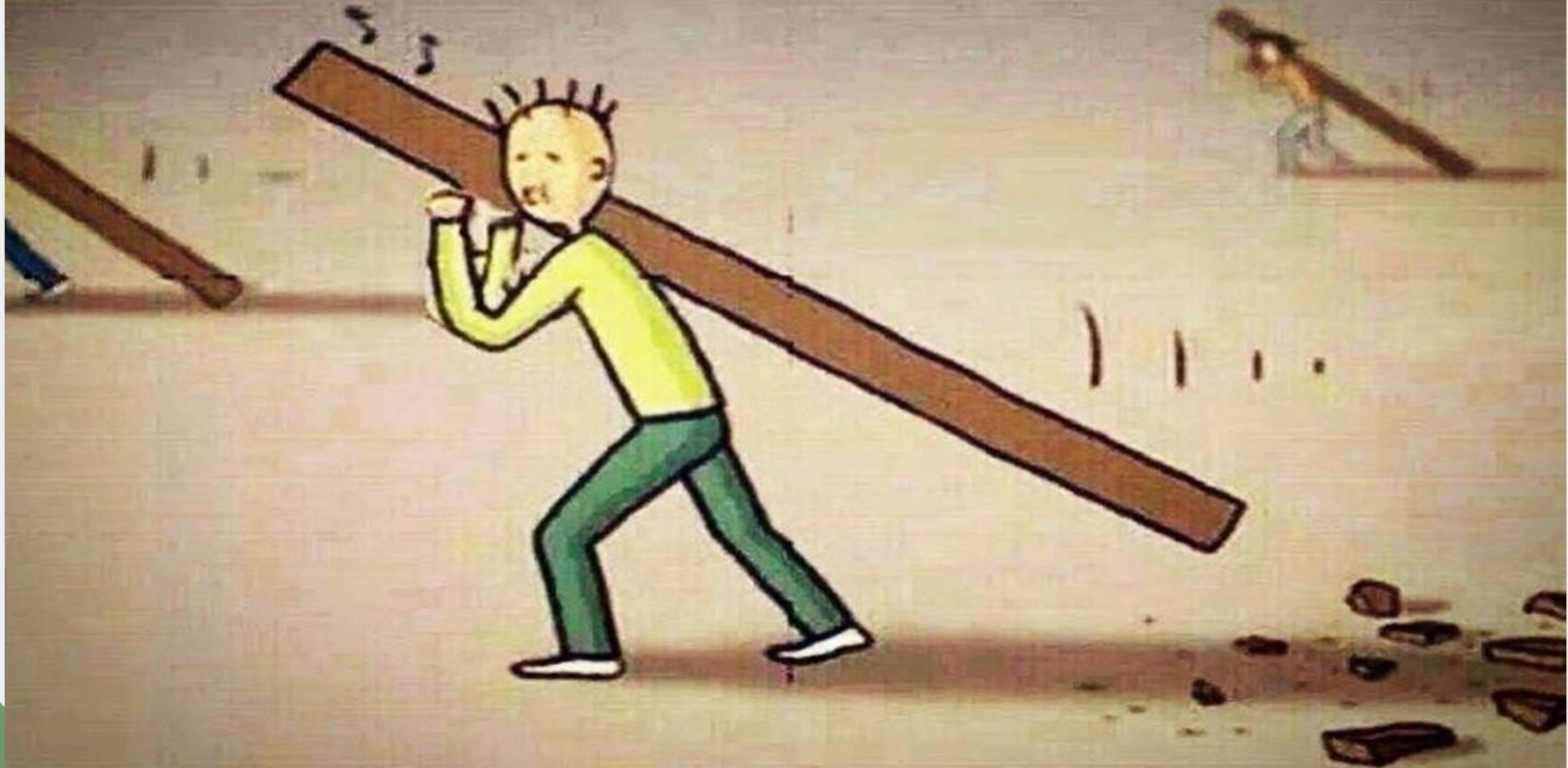
3-แต่เฮ้อ!! เหน็ดเหนื่อยเหลือเกิน...
กับภาระที่คุณแบกไว้นานมา แล้วมีวิธีไหน
จะลดภาระที่เราแบกไว้นานบ้าง!!!



4-ตัดสินใจ...ลดภาระที่แบกอยู่ เพื่อให้ สบายมากขึ้น



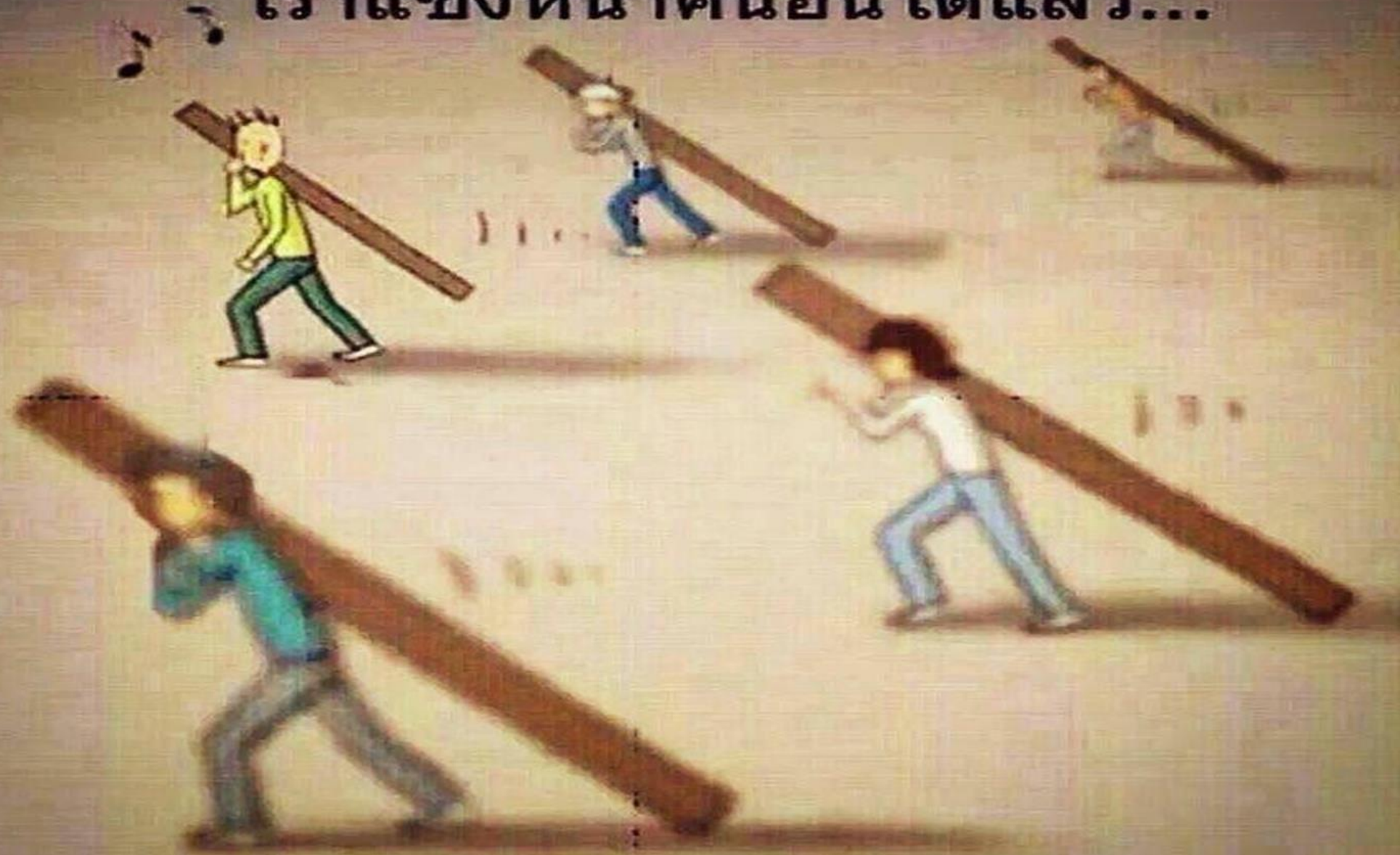
5- อีอีอี... เมาสบายขึ้นกว่าเป็นกองเลย



6- อี้อี้...อยากสบายมากขึ้นกว่าเดิมอีก
แล้วทำไงดีละ
ลองลดลงอีกซักหน่อยดีกว่า.....



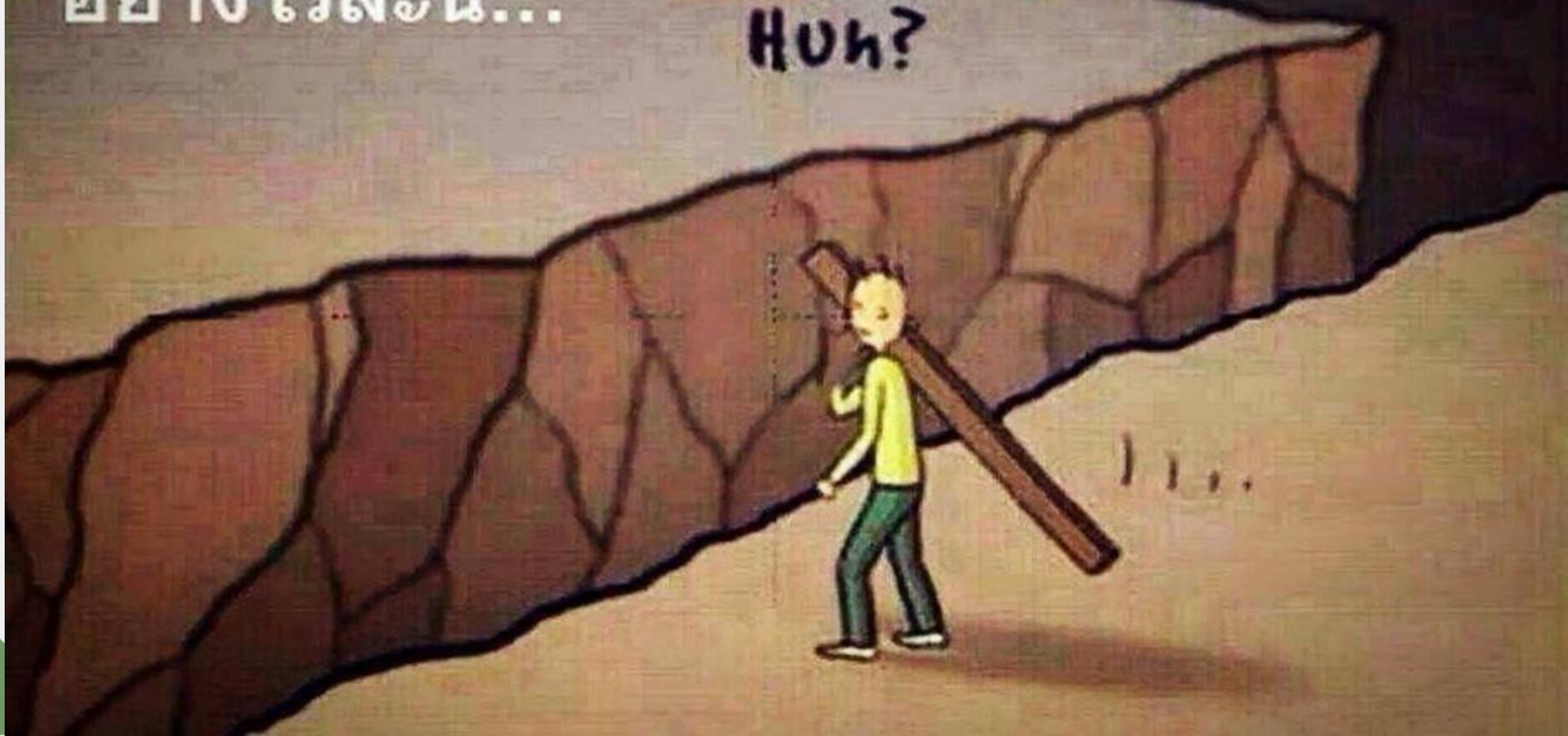
7-สบายขึ้นกว่าเดิม...เห็นไหม เราแข่งหน้าคนอื่นได้แล้ว...



8-และแล้วอุปสรรคอันยิ่งใหญ่แห่งชีวิต...
ก็บังเกิด

เจอทางขาด...แล้วเราจะเดินข้ามไป
อย่างไรละนี่...

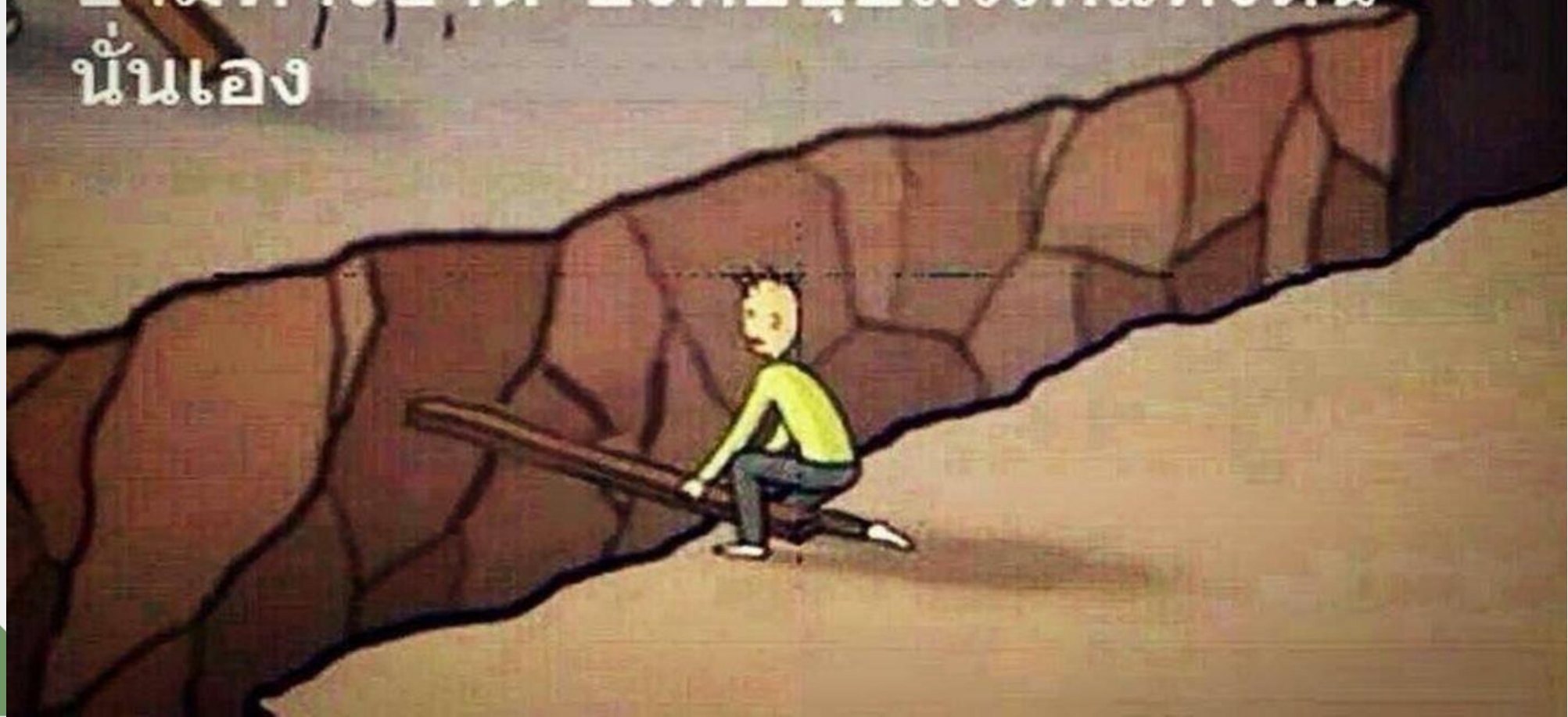
HUH?



9-และแล้วอุปสรรคอันยิ่งใหญ่แห่งชีวิต...
ก็บังเกิด
เจอทางขาด...
แล้วเราจะเดินข้ามไปอย่างไรละนี่...



10-จึงได้รู้ว่า...ภาระที่เขาได้เพียรแบก
มาตลอดระยะทางที่แสนยาวไกลนั้น
ที่เทียบเท่ามันก็คือ...สะพานที่จะใช้ทอด
ข้ามทางขาด ซึ่งเป็นอุปสรรคแห่งตน
นั่นเอง



11-ภาวะที่เราแบกไว้...ซึ่งคิดว่ามันหนักอึ้ง
และลำบากมากมาย...
ซึ่งเราได้ตัดลดลง โดยขาดความเพียร
และพยายาม...ทำให้เราข้ามไปไม่ได้

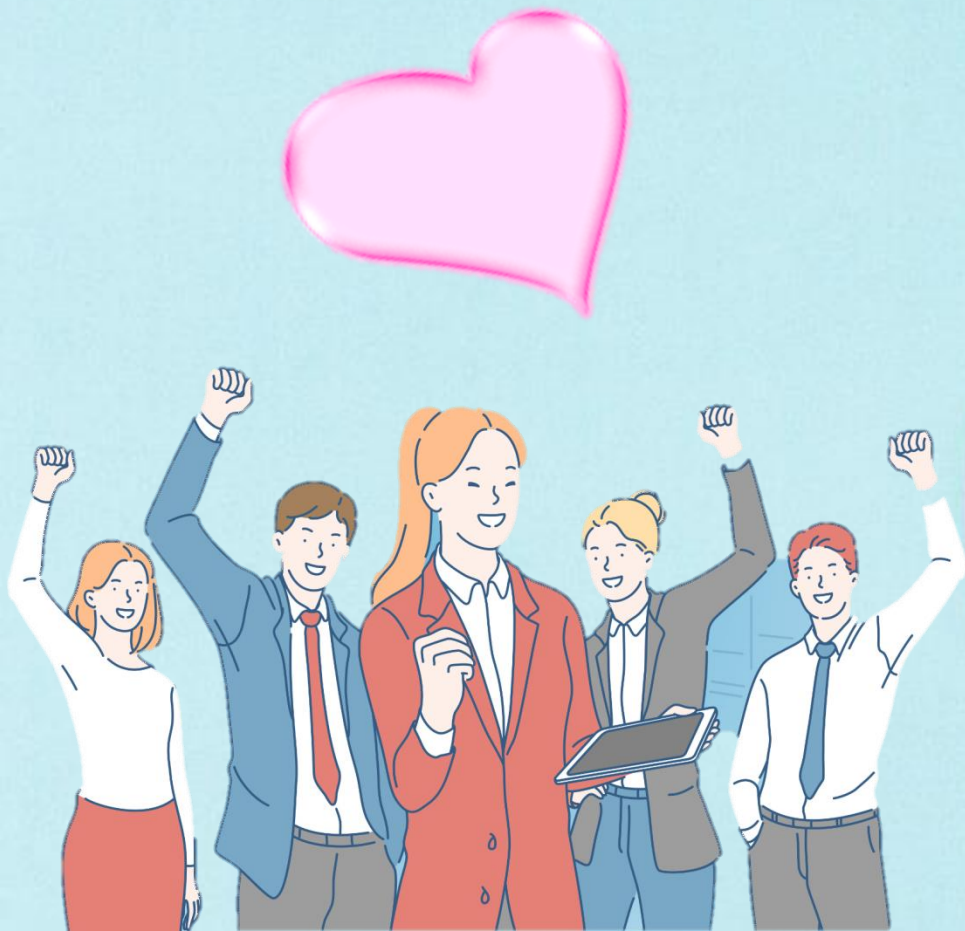


คนทำงาน 2 ประเภท



1. ทำงานที่เรารัก

คนทำงาน 2 ประเภท



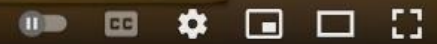
2. รักงานที่เราทำ



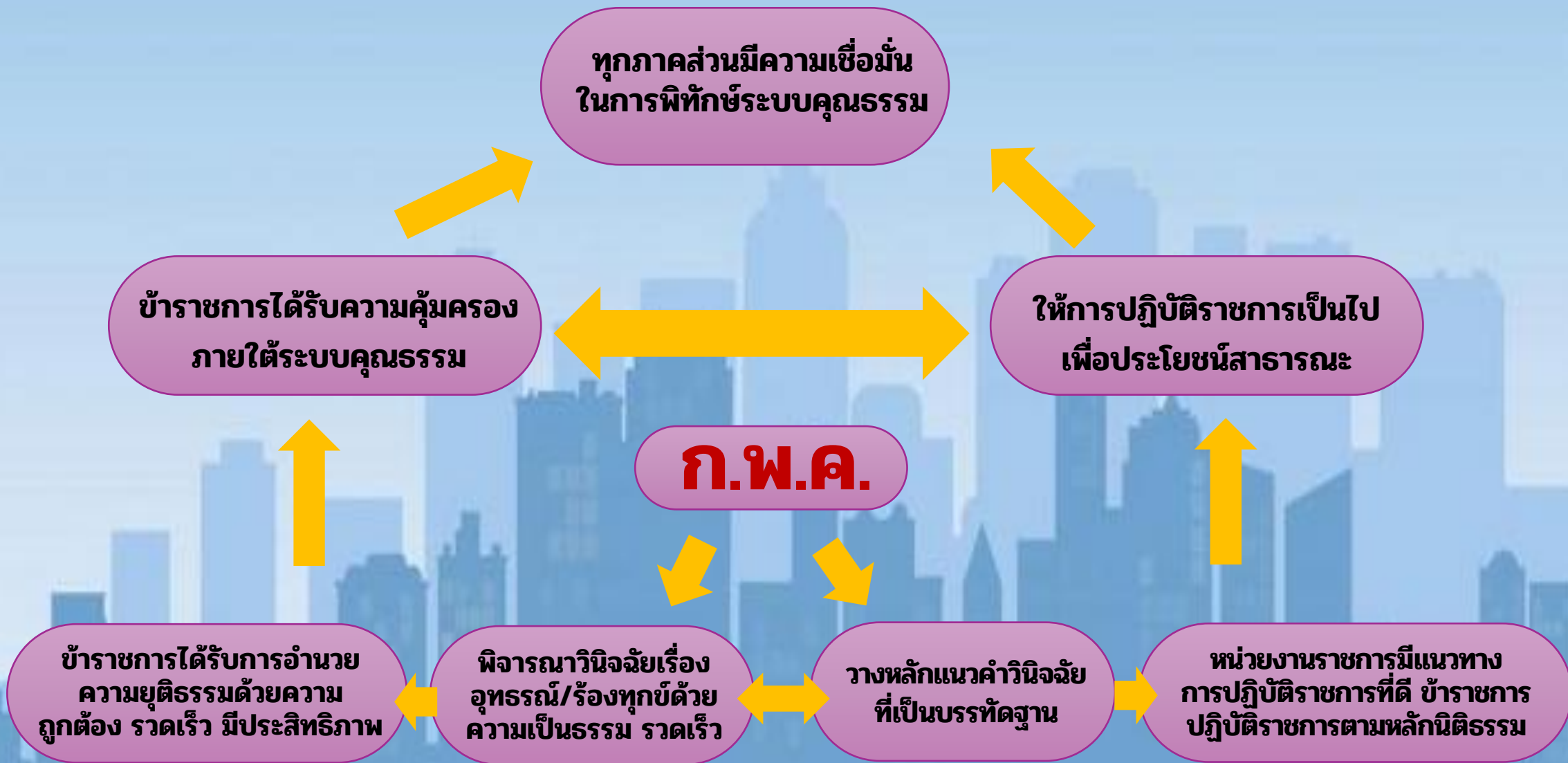
PSA-210 UNIT 5

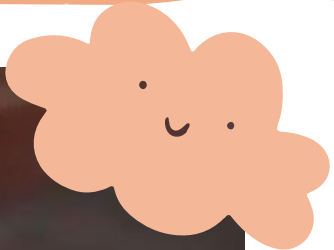
คณะกรรมการพิทักษ์ระบบคุณธรรม

0:32 / 8:33



คณะกรรมการพิทักษ์ระบบคุณธรรม (ก.พ.ค.)





เรื่อง... ชี้... ชี้...

9071 93 52384 