



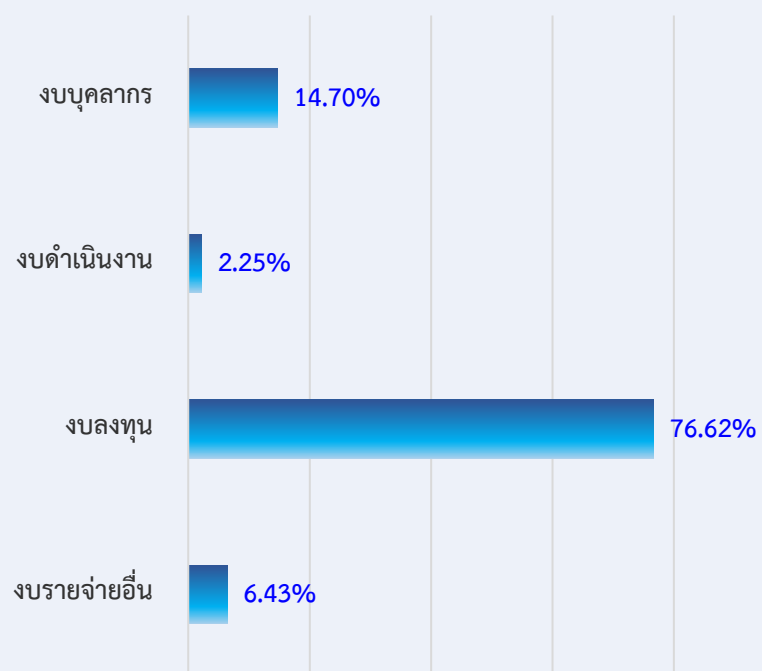
กรมทรัพยากรน้ำ

สรุปผลการเบิกจ่ายงบประมาณรายจ่าย ประจำปีงบประมาณ พ.ศ. 2565

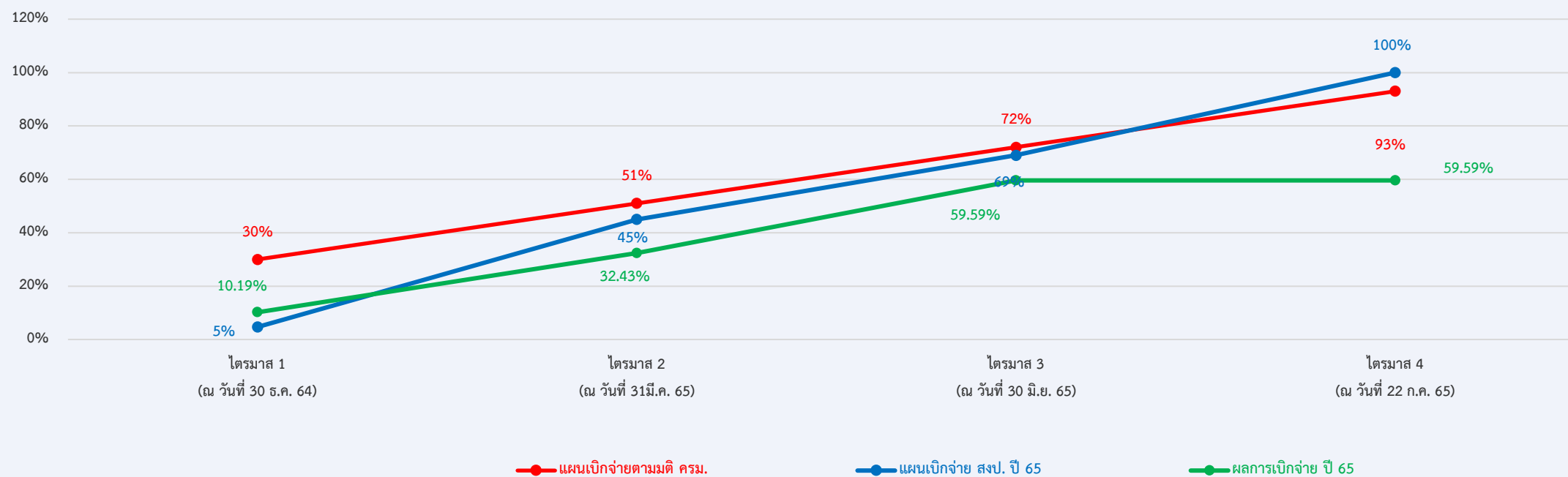
ข้อมูล GF ณ วันที่ 22 กรกฎาคม 2565

หมวดรายจ่าย	(1) งบประมาณตาม พ.ร.บ. ปี 65		(2) งบประมาณตามสัญญา (PO) /งบประมาณ ดำเนินการเอง ปี 2565		(3) คงเหลือยังไม่ลงนามงบประมาณตามสัญญา/ ดำเนินการเอง ปี 2565		(4) ผลเบิกจ่ายจากงบประมาณตามสัญญา/ ดำเนินการเอง ปี 2565		(5) = (1) - (4) คงเหลือเบิกจ่ายงบประมาณตามสัญญา/ ดำเนินการเอง ปี 2565	
	งบประมาณ	ร้อยละ	งบประมาณ	ร้อยละ	งบประมาณ	ร้อยละ	งบประมาณ	ร้อยละ	งบประมาณ	ร้อยละ
งบบุคลากร	713.0294	14.70%	534.7721	75.00%	178.2574	25.00%	598.3925	83.92%	114.6369	16.08%
งบดำเนินงาน	109.1220	2.25%	89.0510	81.61%	27.2806	25.00%	66.9643	61.37%	42.1577	38.63%
งบลงทุน	3,717.6285	76.62%	3,691.1871	99.29%	25.7067	0.69%	2,076.7798	55.86%	1,640.8487	44.14%
งบรายจ่ายอื่น	312.2032	6.43%	294.5484	94.35%	17.6548	5.65%	149.3291	47.83%	162.8741	52.17%
รวม	4,851.9831	100.00%	4,609.5585	95.00%	248.8995	5.13%	2,891.4657	59.59%	1,960.5174	40.41%

สัดส่วนงบประมาณตาม พ.ร.บ. ปี 2565

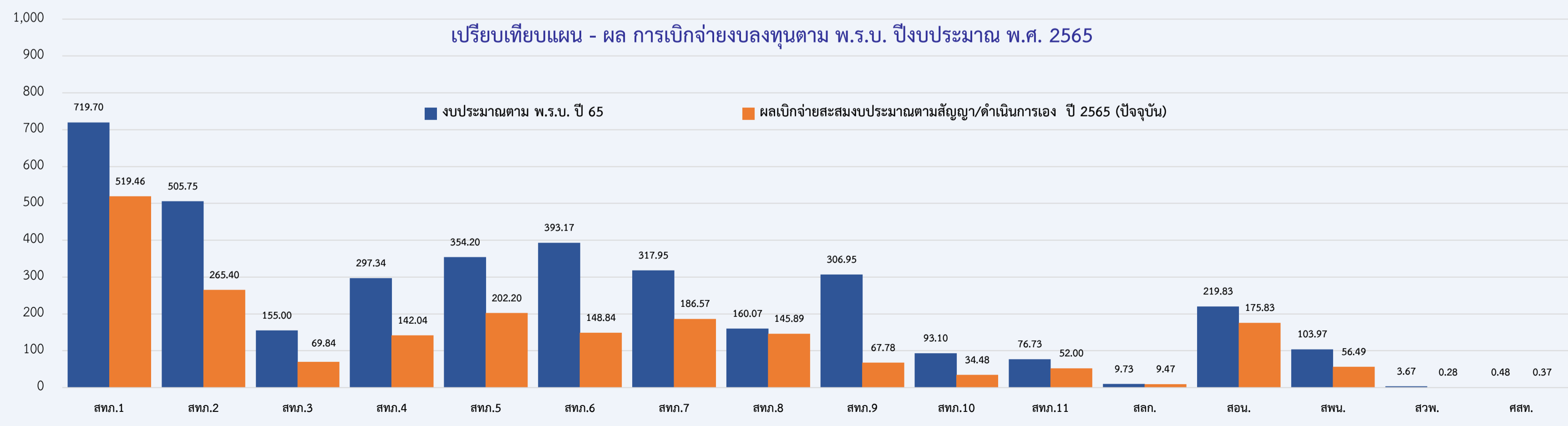


เปรียบเทียบแผน - ผลการเบิกจ่ายงบประมาณตามสัญญา ปี 2565





ลำดับที่	หน่วยงาน	(1) งบประมาณตาม พ.ร.บ. ปี 2565		(2) งบประมาณตามสัญญา/ ดำเนินการเอง ปี 2565		(3) คงเหลือยังไม่ลงนามงบประมาณตาม สัญญา/ ดำเนินการเอง ปี 2565		(4) ผลเบิกจ่ายจากงบประมาณตามสัญญา/ ดำเนินการเอง ปี 2565 (ปัจจุบัน)			(5) = (1) - (4) คงเหลือเบิกจ่ายงบประมาณ ตามสัญญา/ดำเนินการเอง ปี 2565		แล้วเสร็จ (รายการ)	ยังไม่ แล้วเสร็จ (รายการ)	ยกเลิก (รายการ)	หมายเหตุ
		จำนวน (รายการ)	งบประมาณ (ล้านบาท)	จำนวน (รายการ)	งบประมาณ (ล้านบาท)	จำนวน (รายการ)	งบประมาณ (ล้านบาท)	จำนวน (รายการ)	งบประมาณ (ล้านบาท)	ร้อยละ	จำนวน (ล้านบาท)	ร้อยละ				
รวม		249	3,717.6285	229	3,645.6311	0	25.5442	210	2,076.9239	55.87%	1,640.7046	44.13%	116	145	18	
1	สทภ.1	53	719.6979	53	716.1427	0	1.9472	46	519.4622	72.18%	200.2357	27.82%	21	31	5	
2	สทภ.2	24	505.7530	24	504.0212	0	1.7318	22	265.3989	52.48%	240.3541	47.52%	6	18	0	
3	สทภ.3	4	155.0000	3	117.3990	0	0.2300	3	69.8382	45.06%	85.1618	54.94%	2	2	1	
4	สทภ.4	16	297.3352	13	286.9675	0	2.5621	14	142.0418	47.77%	155.2934	52.23%	5	9	3	
5	สทภ.5	13	354.2000	12	352.4997	0	1.7003	12	202.1967	57.09%	152.0033	42.91%	2	12	0	
6	สทภ.6	26	393.1745	24	372.8346	0	0.8699	17	148.8370	37.86%	244.3375	62.14%	7	18	2	
7	สทภ.7	23	317.9476	22	317.5303	0	5.8327	19	186.5656	58.68%	131.3820	41.32%	12	12	1	
8	สทภ.8	12	160.0697	11	169.4842	0	8.7055	12	145.8912	91.14%	14.1785	8.86%	9	4	1	
9	สทภ.9	29	306.9486	20	304.7352	0	0.5031	22	67.7820	22.08%	239.1666	77.92%	21	20	2	
10	สทภ.10	6	93.1000	5	93.0530	0	0.0470	6	34.4781	37.03%	58.6219	62.97%	1	5	0	
11	สทภ.11	9	76.7290	9	76.5990	0	0.1300	9	52.0006	67.77%	24.7284	32.23%	8	1	0	
12	สลก.	3	9.7250	3	9.4675	0	0.4338	4	9.4675	97.35%	0.2575	2.65%	4	0	2	
13	สอน.	6	219.8272	5	217.0296	0	0.5976	5	175.8290	79.99%	43.9982	20.01%	2	4	1	
14	สพน.	5	103.9672	5	103.9667	0	0.0005	5	56.4869	54.33%	47.4803	45.67%	2	3	0	
15	สวพ.	7	3.6700	7	3.5318	0	0.1382	1	0.2791	7.60%	3.3909	92.40%	1	6	0	
16	ศสท.	13	0.4836	13	0.3691	0	0.1145	13	0.3691	76.32%	0.1145	23.68%	13	0	0	





สรุปผลการเบิกจ่ายงบประมาณและผลการดำเนินงาน งบประมาณรายจ่ายประจำปีงบประมาณ พ.ศ.2565 (งบรายจ่ายอื่น)

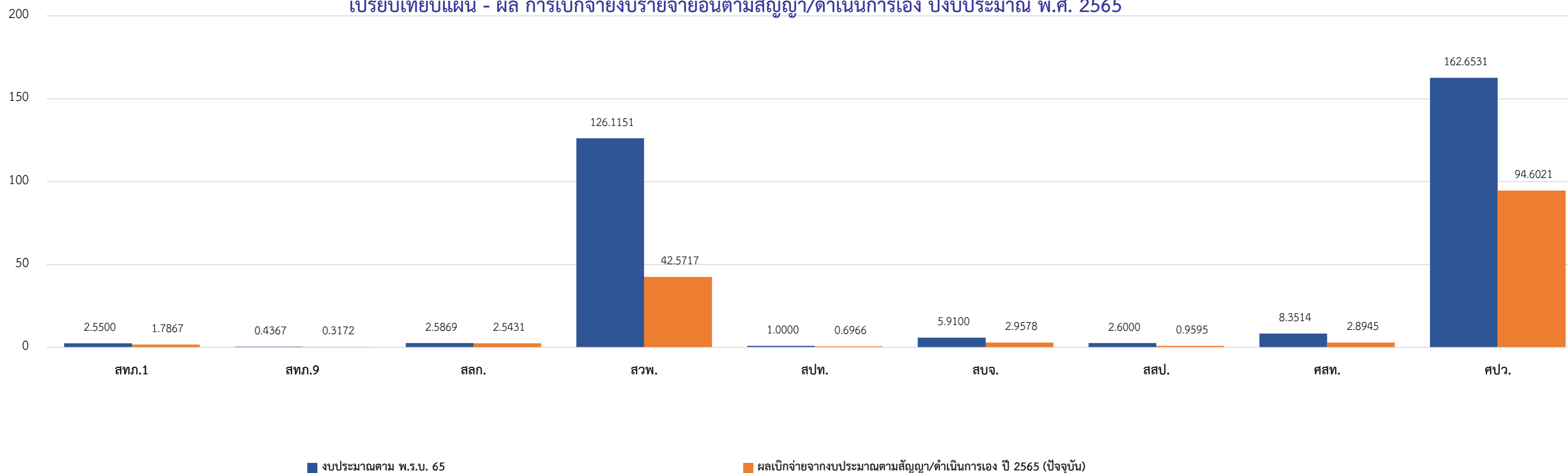
กรมทรัพยากรน้ำ กระทรวงทรัพยากรธรรมชาติและสิ่งแวดล้อม



ข้อมูล GF ณ วันที่ 22 กรกฎาคม 2565

ลำดับที่	หน่วยงาน	(1) งบประมาณ ตาม พ.ร.บ. ปี 2565		(2) งบประมาณตามสัญญา/ ดำเนินการเอง ปี 2565		(3) คงเหลือยังไม่ลงนามงบประมาณตามสัญญา/ ดำเนินการเอง ปี 2565		(4) ผลเบิกจ่ายจากงบประมาณตามสัญญา/ ดำเนินการเอง ปี 2565 (ปัจจุบัน)			(5) = (1) - (4) คงเหลือเบิกจ่ายงบประมาณ ตามสัญญา/ดำเนินการเอง ปี 2565		แล้วเสร็จ (รายการ)	ยังไม่ แล้วเสร็จ (รายการ)	ยกเลิก (รายการ)	หมายเหตุ
		จำนวน (รายการ)	งบประมาณ (ล้านบาท)	จำนวน (รายการ)	งบประมาณ (ล้านบาท)	จำนวน (รายการ)	งบประมาณ (ล้านบาท)	จำนวน (รายการ)	งบประมาณ (ล้านบาท)	ร้อยละ	งบประมาณ (ล้านบาท)	ร้อยละ				
รวม		23	312.2032	23	294.5484	0	17.6548	23	149.3291	47.83%	162.8741	52%	0	23	0	
1	สทก.1	1	2.5500	1	1.9125	0	0.6375	1	1.7867	70.07%	0.7633	30%	0	1	0	
2	สทก.9	1	0.4367	1	0.3275	0	0.1092	1	0.3172	72.63%	0.1195	27%	0	1	0	
3	สลก.	2	2.5869	2	2.1852	0	0.4017	2	2.5431	98.31%	0.0438	2%	0	2	0	
4	สวพ.	6	126.1151	6	120.0376	0	6.0776	6	42.5717	33.76%	83.5434	66%	0	6	0	
5	สปท.	1	1.0000	1	0.7500	0	0.2500	1	0.6966	69.66%	0.3034	30%	0	1	0	
6	สบจ.	3	5.9100	3	5.6735	0	0.2365	3	2.9578	50.05%	2.9522	50%	0	3	0	
7	สสป.	1	2.6000	1	1.9495	0	0.6505	1	0.9595	36.90%	1.6405	63%	0	1	0	
8	คสท.	1	8.3514	1	8.2700	0	0.0814	1	2.8945	34.66%	5.4569	65%	0	1	0	
9	ศพว.	7	162.6531	7	153.4426	0	9.2106	7	94.6021	58.16%	68.0510	42%	0	7	0	

เปรียบเทียบแผน - ผล การเบิกจ่ายงบรายจ่ายอื่นตามสัญญา/ดำเนินการเอง ปีงบประมาณ พ.ศ. 2565





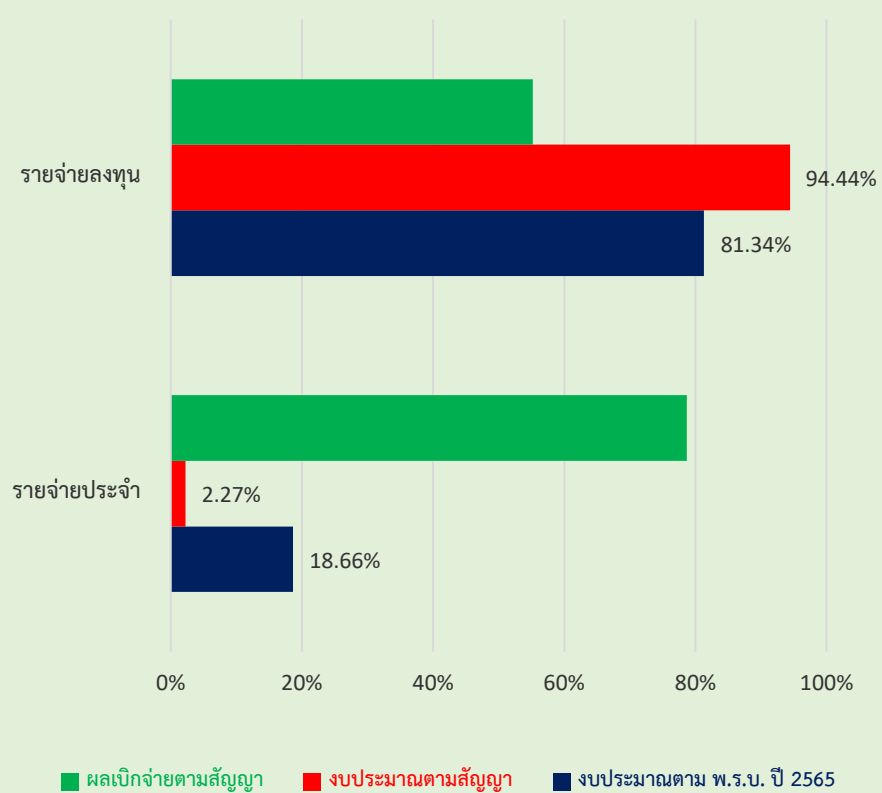
กรมทรัพยากรน้ำ

สรุปผลการเบิกจ่ายงบประมาณรายจ่าย ประจำปีงบประมาณ พ.ศ. 2565

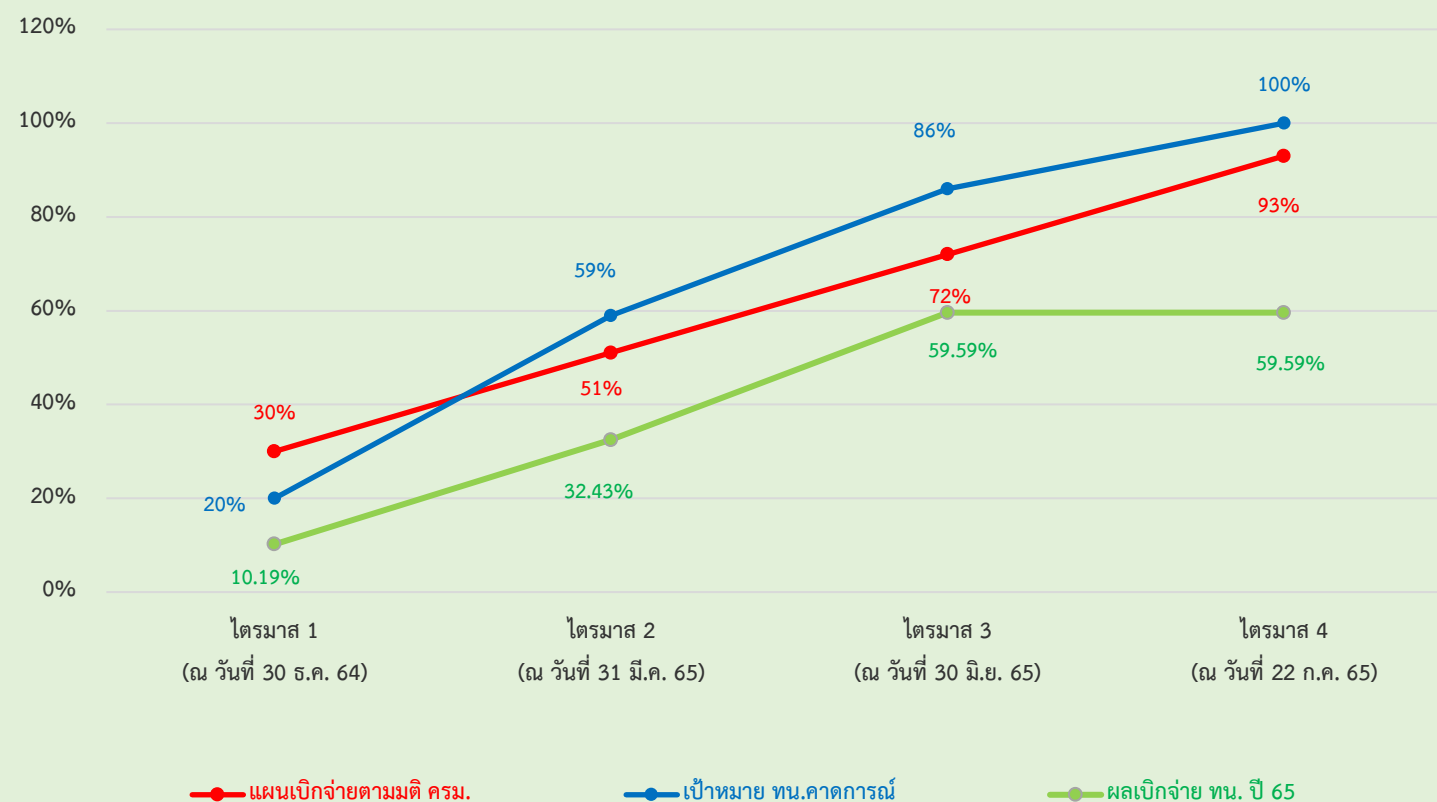
ข้อมูล GF ณ วันที่ 22 กรกฎาคม 2565

หมวดรายจ่าย	(1) งบประมาณตาม พ.ร.บ. ปี 2565		(2) งบประมาณตามสัญญา ปี 2565 (PO)		(3) ผลเบิกจ่ายสะสมจากงปม. ตามสัญญา ปี 2565		(4) = (1) - (3) คงเหลือเบิกจ่ายงบประมาณตามสัญญา/ ดำเนินการเอง ปี 2565	
	งบประมาณ	ร้อยละ	งบประมาณ	ร้อยละ	งบประมาณ	ร้อยละ	งบประมาณ	ร้อยละ
รายจ่ายประจำ	905.5204	18.66%	20.5450	2.27%	712.4835	78.68%	193.0369	21.32%
รายจ่ายลงทุน	3,946.4627	81.34%	3,727.1703	94.44%	2,178.9821	55.21%	1,767.4806	44.79%
รวม	4,851.9831	100.00%	3,747.7153	77.24%	2,891.4657	59.59%	1,960.5174	40.41%

สรุปผลการเบิกจ่ายงบประมาณตามสัญญา/ดำเนินการเอง ประจำปีงบประมาณ พ.ศ. 2565



สรุปแผน - ผล การเบิกจ่ายภาพรวมงบประมาณตามสัญญา/ดำเนินการเอง ประจำปีงบประมาณ พ.ศ. 2565



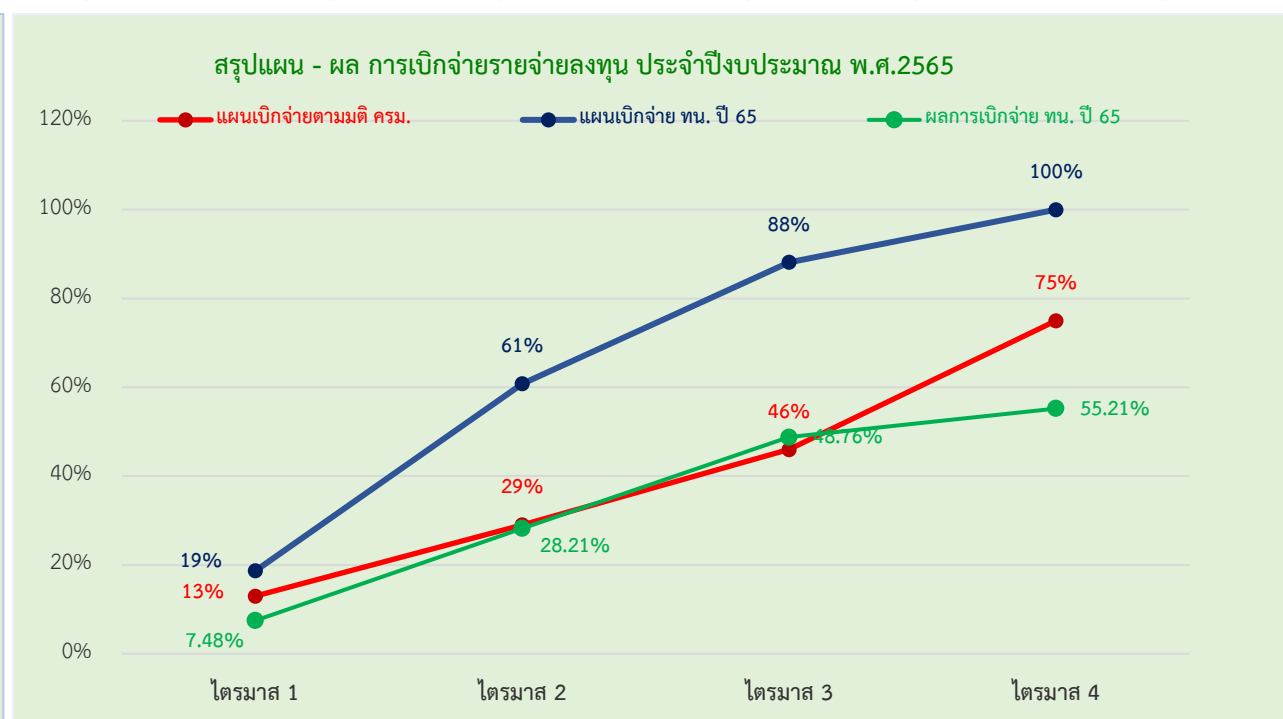
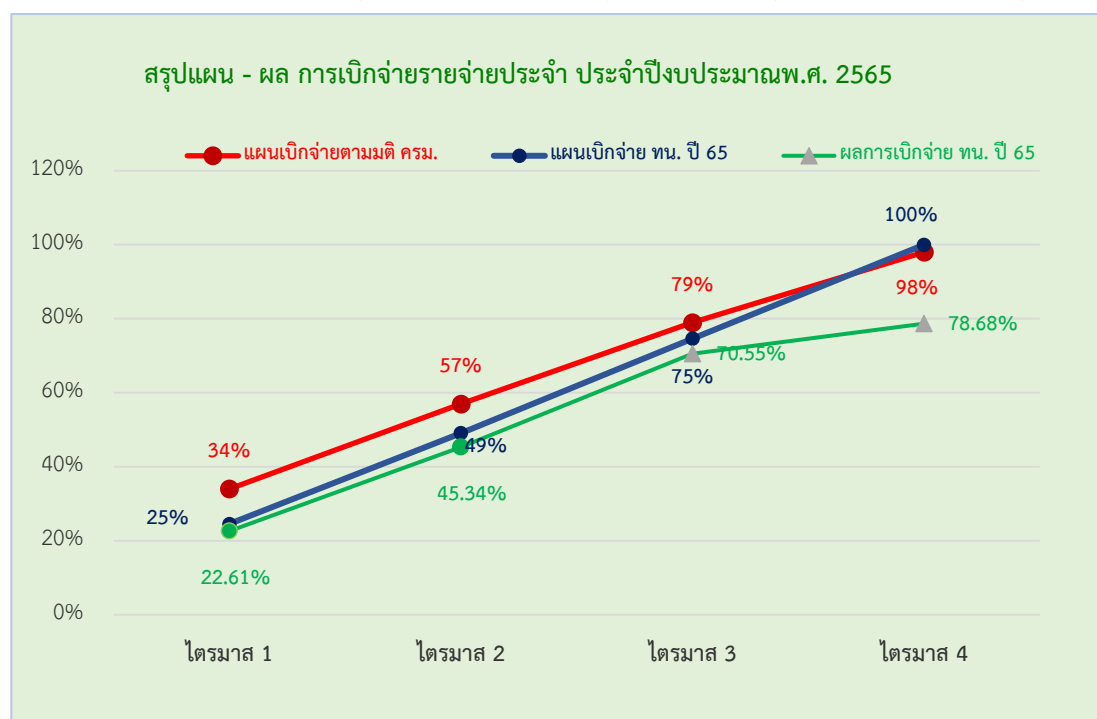


กรมทรัพยากรน้ำ

สรุปแผน - ผล การเบิกจ่ายจากงบประมาณตามสัญญา/ดำเนินการเอง ประจำปีงบประมาณ พ.ศ. 2565

ข้อมูล GF ณ วันที่ 22 กรกฎาคม 2565

ประเภทรายจ่าย	แผน - ผล การใช้จ่ายจากงบประมาณตามสัญญา/ดำเนินการเอง ปี พ.ศ. 2565										
	รวมงบประมาณปี 65		ไตรมาสที่ 1		ไตรมาสที่ 2		ไตรมาสที่ 3		ไตรมาสที่ 4		
	งบประมาณ	%	งบประมาณ	%	งบประมาณ	%	งบประมาณ	%	งบประมาณ	%	
รวมทั้งสิ้น	แผน	4,851.9831	100.00%	959.2767	19.77%	1,885.2765	58.63%	1,309.6714	85.62%	697.7585	100.00%
	ผล	2,891.4657	59.59%	500.0084	69.90%	1,024.0568	91.00%	1,039.2184	112.42%	328.1821	119.19%
1. รายจ่ายประจำ	แผน	905.5204	100.00%	222.3650	24.56%	222.0647	49.08%	231.6808	74.67%	229.4099	100.00%
	ผล	712.4835	78.68%	204.7026	22.61%	205.8783	22.74%	228.2518	25.21%	73.6509	8.13%
	สะสม	712.4835	78.68%	204.7026	22.61%	410.5809	45.34%	638.8327	70.55%	712.4835	78.68%
2. รายจ่ายลงทุน	แผน	3,946.4627	100.00%	736.9117	18.67%	1,663.2118	60.82%	1,077.9906	88.13%	468.3486	100.00%
	ผล	2,178.9821	55.21%	295.3058	7.48%	818.1785	20.73%	810.9666	20.55%	254.5312	25453.12%
	สะสม	2,178.9821	55.21%	295.3058	7.48%	1,113.4843	28.21%	1,924.4509	48.76%	2,178.9821	55.21%





สรุปผลการเบิกจ่ายงบประมาณและผลการดำเนินงาน งบประมาณรายจ่ายประจำปีงบประมาณ พ.ศ.2565

กรมทรัพยากรน้ำ กระทรวงทรัพยากรธรรมชาติและสิ่งแวดล้อม งบประมาณรวม 4,851.9831 ล้านบาท

ข้อมูล GF ณ วันที่ 22 กรกฎาคม 2565

หน่วย งาน	งบประมาณที่ได้รับจัดสรร						กรมทรัพยากรน้ำดำเนินการ										ดำเนินการ เสร็จ
	จำนวน	จัดสรร	เบิกจ่าย	ร้อยละ	คงเหลือ เบิกจ่าย	ร้อยละ	จัดสรร/จ้างดำเนินงาน		ลงนามมาแล้ว		งานทำเอง		ผลเบิกจ่าย		รอลงนามฯ / คงเหลือจาก ลงนาม		
							จำนวน	วงเงิน	จำนวน	วงเงิน	จำนวน	วงเงิน	วงเงิน	ร้อยละ	จำนวน	วงเงิน	
รวม	275	4,851.9831	2,891.4657	59.59%	1,960.5174	40.41%	234	3,803.6812	221	3,704.9850	45	1,056.6819	2,891.4657	59.59%	0	25.9502	116
งบบุคลากร	1	713.0294	598.3925	83.92%	114.6369	16.08%	-	-	-	-	1	713.0294	598.3925	83.92%	-	-	0
งบดำเนินงาน	2	109.1220	66.9643	61.37%	42.1577	38.63%	-	-	-	-	2	109.1220	66.9643	61.37%	-	-	0
ศปว.	7	162.6531	94.6021	58.16%	68.0510	41.84%	4	122.8000	4	122.5900	3	40.0631	94.6021	58.16%	-	0.2100	0
ศสท.	14	8.8350	3.2636	36.94%	5.5714	63.06%	14	8.8350	14	8.6391	-	-	3.2636	36.94%	-	0.1959	13
สบจ.	3	5.9100	2.9578	50.05%	2.9522	49.95%	3	5.9100	1	4.1060	2.00	-	2.9578	50.05%	-	0.0200	0
สปท.	1	1.0000	0.6966	69.66%	0.3034	30.34%	-	-	-	-	1	1.0000	0.6966	69.66%	-	-	0
สลก.	5	12.3119	12.0106	97.55%	0.3013	2.45%	3	9.7250	3	9.2912	2	2.5869	12.0106	97.55%	-	0.4338	4
สวพ.	13	129.7851	42.7067	32.91%	87.0784	67.09%	8	98.2146	8	97.9818	5	31.5705	42.7067	32.91%	-	0.2328	1
สสป.	1	2.6000	0.9595	36.90%	1.6405	63.10%	1	2.6000	1.00	0.9595	-	-	0.9595	36.90%	-	-	0
สพน.	5	103.9672	56.4869	54.33%	47.4803	45.67%	4	82.2341	4	82.2336	1	21.7331	56.4869	54.33%	-	0.0005	2
สอน.	6	219.8272	175.8290	79.99%	43.9982	20.01%	4	123.2272	3	120.4296	2	96.6000	175.8290	79.99%	-	0.5976	2
สทก.1	54	722.2479	521.2489	72.17%	200.9990	27.83%	33	712.5477	33	710.6005	21	9.7002	521.2489	72.17%	-	1.9472	21
สทก.2	24	505.7530	265.3989	52.48%	240.3541	47.52%	24	505.7530	24	504.0212	-	-	265.3989	52.48%	-	1.7318	6
สทก.3	4	155.0000	69.8382	45.06%	85.1618	54.94%	4	155.0000	3	117.3990	-	-	69.8382	45.06%	-	0.2300	2
สทก.4	16	297.3352	142.0418	47.77%	155.2934	52.23%	16	297.3352	13	286.9675	-	-	142.0418	47.77%	-	2.5621	5
สทก.5	13	354.2000	202.1967	57.09%	152.0033	42.91%	11	324.2000	11	322.4997	2	30.0000	202.1967	57.09%	-	1.7003	2
สทก.6	26	393.1745	148.8370	37.86%	244.3375	62.14%	26	393.1745	24	372.8346	-	-	148.8370	37.86%	-	0.8699	7
สทก.7	23	317.9476	186.5656	58.68%	131.3820	41.32%	23	317.9476	23	317.5303	-	-	186.5656	58.68%	-	5.8327	12
สทก.8	12	160.0697	145.8912	91.14%	14.1785	8.86%	14	168.2397	12	159.1434	-	-	145.8912	91.14%	-	8.7055	9
สทก.9	30	307.3853	68.0992	22.15%	239.2861	77.85%	27	306.1086	25	298.1060	3	1.2767	68.0992	22.15%	-	0.5031	21
สทก.10	6	93.1000	34.4781	37.03%	58.6219	62.97%	6	93.1000	6	93.0530	-	-	34.4781	37.03%	-	0.0470	1
สทก.11	9	76.7290	52.0006	67.77%	24.7284	32.23%	9	76.7290	9	76.5990	-	-	52.0006	67.77%	-	0.1300	8

สรุปผลเบิกจ่ายรายหน่วยงาน งบประมาณปี พ.ศ. 2565

